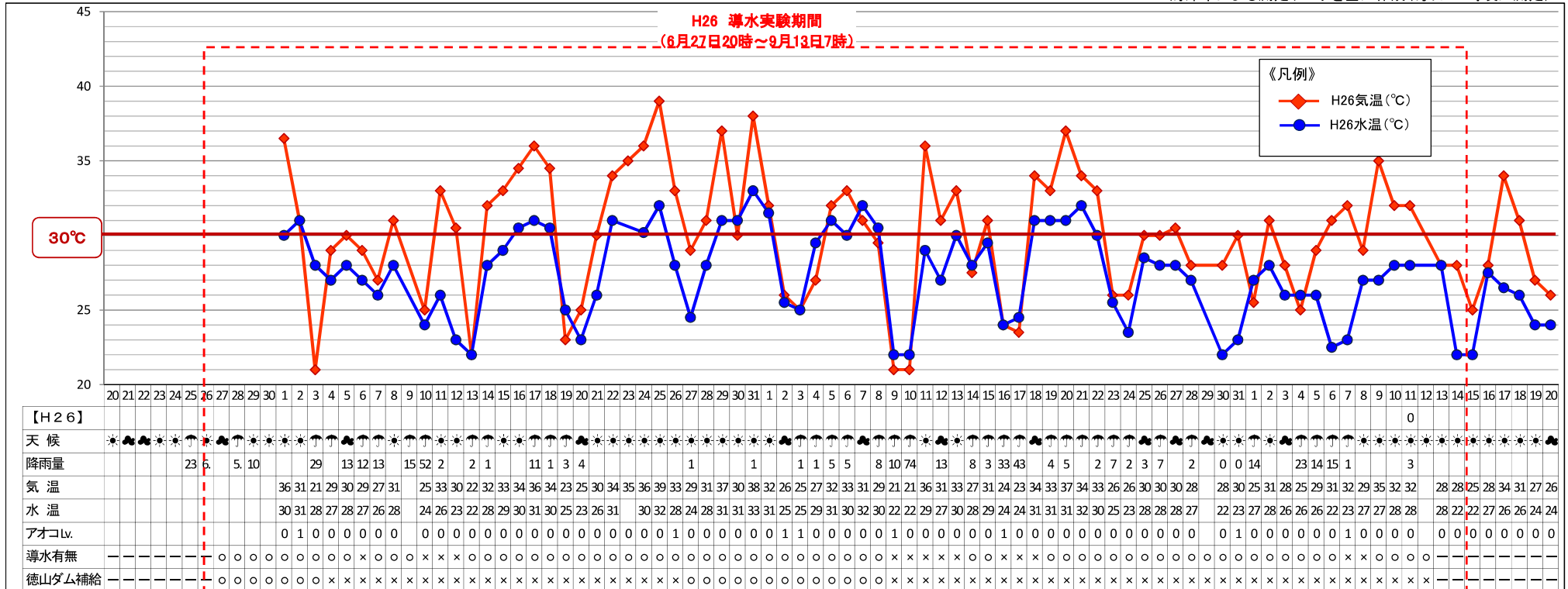


## 参 考 資 料

1	大江川の状況 .....	1
2	導水の実施状況	
2-1	導水の実績 .....	4
2-2	渇水時の水源手当 .....	5
3	水質調査結果	
3-1	水質調査実施箇所 .....	6
3-2	水質調査実施結果 .....	7
4	地域における取り組み .....	19

■大江川の状況(支川 馬目橋付近)

海津市による測定データを基に作成(毎日14時頃に測定)



【H26】



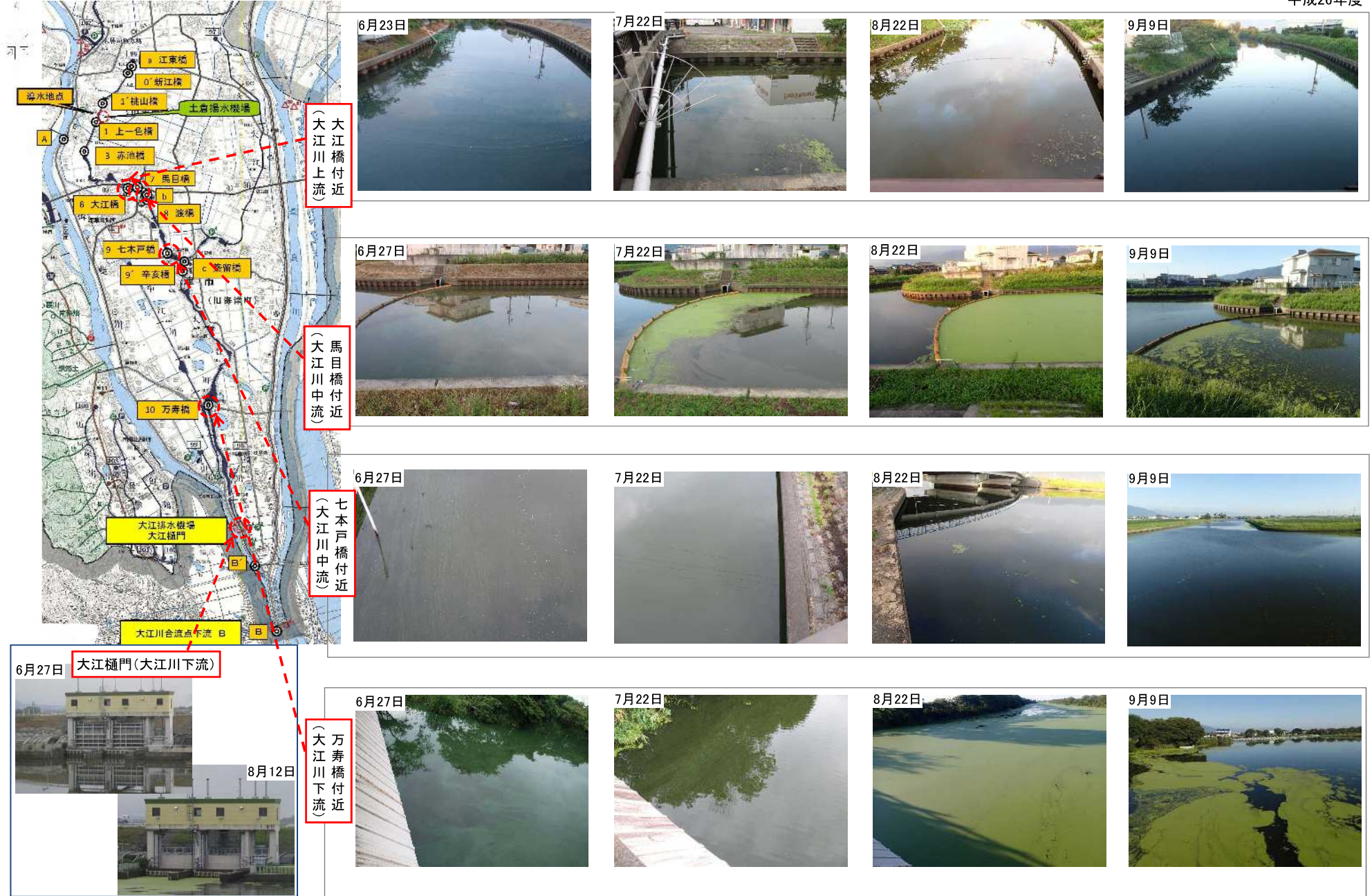
※空欄は欠測

(参考)  
【H24、25】



平成26年度

■大江川の状況(全域)





■導水の実績(平成26年度)

【6月】

		導水の 有無	導水時間帯	備考
6 月	27日(金)	○	20時～翌7時	導水開始
	28日(土)	○		
	29日(日)	○		
	30日(月)	○		
導水日数:		4	日	
導水中止日数:		0	日	

※損斐川の取水条件水位  
・損斐川水位が中江揚水機場の取水地点で1.5m以上ある場合、  
貯水池の管理水位(1.5m)を越えるため取水できない

【7月】

		導水の 有無	導水時間帯	備考
7 月	1日(火)	○	19時～翌7時	
	2日(水)	○		
	3日(木)	○		
	4日(金)	○		
	5日(土)	○	19時～21時	損斐川水位の取水条件 水位 <sup>※</sup> 超過のため中止
	6日(日)	×		
	7日(月)	○	19時～翌7時	
	8日(火)	○		
	9日(水)	○		
	10日(木)	×	19時～翌7時	損斐川水位の取水条件 水位 <sup>※</sup> 超過のため中止
	11日(金)	×		
	12日(土)	×		
	13日(日)	○		
	14日(月)	○		
	15日(火)	○		
	16日(水)	○		
	17日(木)	○		
	18日(金)	○		
	19日(土)	○		
	20日(日)	○		
	21日(月)	○		
	22日(火)	○		
	23日(水)	○		
	24日(木)	○		
	25日(金)	○		
	26日(土)	○		
	27日(日)	○	20時～翌4時	
	28日(月)	○	20時～翌3時	
	29日(火)	○	20時～翌7時	
	30日(水)	○		
	31日(木)	○		
導水日数:		27	日	
導水中止日数:		4	日	

【8月】

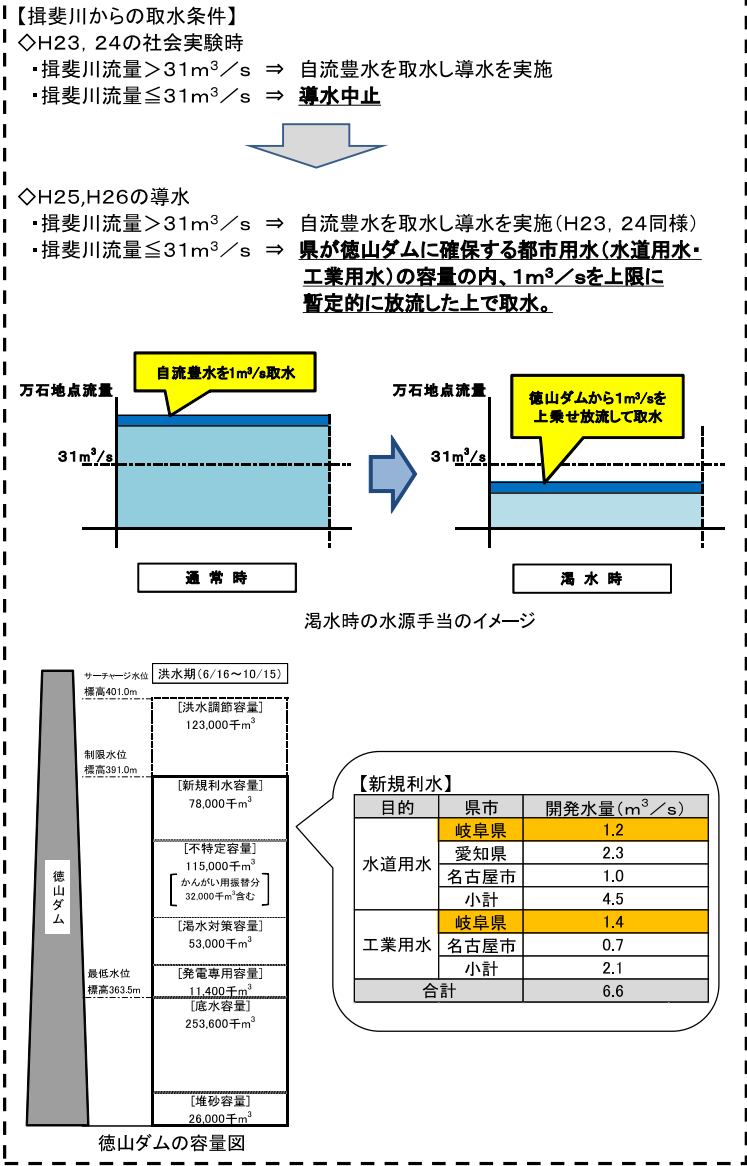
		導水の 有無	導水時間帯	備考
8 月	1日（金）	○	20時～翌7時	
	2日（土）	○		
	3日（日）	○		
	4日（月）	○		
	5日（火）	○		
	6日（水）	○		
	7日（木）	○		
	8日（金）	○		
	9日（土）	×	20時～21時	揖斐川水位の取水条件 水位 <sup>※</sup> 超過のため中止
	10日（日）	×		
	11日（月）	×		
	12日（火）	×		
	13日（水）	×		
	14日（木）	○		
	15日（金）	○		
	16日（土）	×		
	17日（日）	×		
	18日（月）	×		
	19日（火）	○	20時～翌7時	
	20日（水）	○		
	21日（木）	○		
	22日（金）	○		
	23日（土）	○		
	24日（日）	○		
	25日（月）	○		
	26日（火）	○		
	27日（水）	○		
	28日（木）	○		
	29日（金）	○		
	30日（土）	○		
	31日（日）	○		
導水日数：		23	日	
導水中止日数：		8	日	

【9月】

		導水の 有無	導水時間帯	備考
9 月	1日(月)	○	19時～翌7時	
	2日(火)	○		
	3日(水)	○		
	4日(木)	○		
	5日(金)	○		
	6日(土)	○		
	7日(日)	×	19時～19時30分 19時～20時 19時～翌7時	損斐川水位の取水条件 水位 <sup>※</sup> 超過のため中止
	8日(月)	×		
	9日(火)	×		
	10日(水)	○		
	11日(木)	○		
	12日(金)	○		
導水日数:		9	日	
導水中止日数:		3	日	

【平成26年度の導水実績】  
○導水期間：H26.6.27(20時)～H25.9.12(7時) 延べ78日間  
○導水日数：63日間  
○中止日数：15日間

■ 渇水時の水源手当



日付		導水有無	補給量	補給有無	揖斐川万石地点流量[m³/s]			日付		導水有無	補給量	補給有無	揖斐川万石地点流量[m³/s]				
					当日の実績	当日11時の実績	翌日の予測						当日の実績	当日11時の実績	翌日の予測		
6月	27	金	○	-	×	20.00	20.80	20.00	8月	13	水	×	-	×	290.00	287.45	212.80
	28	土	○	1	○	21.00	20.80	21.00		14	木	○	-	×	213.90	215.91	199.30
	29	日	○	1	○	21.00	22.49	21.00		15	金	○	-	×	275.80	224.85	217.60
	30	月	○	1	○	21.00	20.80	21.00		16	土	×	-	×	355.90	727.72	684.30
7月	1	火	○	1	○	21.00	20.80	21.00		17	日	×	-	×	487.70	470.96	398.10
	2	水	○	1	○	21.00	欠測	21.00		18	月	×	-	×	541.20	426.28	369.70
	3	木	○	1	○	21.00	20.80	21.00		19	火	○	-	×	313.30	338.05	284.90
	4	金	○	-	×	43.50	37.34	43.50		20	水	○	-	×	213.80	215.91	200.50
	5	土	○	-	×	46.70	43.12	44.70		21	木	○	-	×	163.40	166.03	155.10
	6	日	×	-	×	29.20	35.14	28.30		22	金	○	-	×	127.50	121.78	116.70
	7	月	○	-	×	58.60	50.61	74.30		23	土	○	-	×	111.30	110.01	106.30
	8	火	○	-	×	116.10	121.78	111.50		24	日	○	-	×	117.20	115.82	108.30
	9	水	○	-	×	73.00	71.94	66.90		25	月	○	-	×	95.10	91.71	88.90
	10	木	×	-	×	235.50	417.00	304.10		26	火	○	-	×	86.40	100.65	93.60
	11	金	×	-	×	679.00	622.09	560.60		27	水	○	-	×	83.10	79.89	82.00
	12	土	×	-	×	245.00	245.65	232.40		28	木	○	-	×	77.90	78.26	74.40
	13	日	○	-	×	163.00	160.26	161.00	29	金	○	-	×	69.00	67.38	66.40	
	14	月	○	-	×	161.00	147.14	139.00	30	土	○	-	×	61.00	61.52	58.10	
	15	火	○	-	×	107.00	110.01	103.50	31	日	○	-	×	60.00	57.30	57.70	
	8月	1	水	○	-	×	86.50	86.54	83.50	9月	1	月	○	-	×	55.70	55.93
16		木	○	-	×	76.70	75.07	68.00	2		火	○	-	×	50.50	48.04	49.70
17		金	○	-	×	64.70	61.52	60.80	3		水	○	-	×	44.30	41.93	44.40
18		土	○	-	×	58.40	55.93	57.10	4		木	○	-	×	44.20	43.12	44.70
19		日	○	-	×	60.20	58.69	55.10	5		金	○	-	×	58.80	64.41	67.30
20		月	○	-	×	54.60	51.91	53.10	6		土	○	-	×	61.60	60.52	55.40
21		火	○	-	×	50.40	48.04	46.20	7		日	×	-	×	61.40	54.57	55.40
22		水	○	-	×	44.10	40.76	39.80	8		月	×	-	×	47.80	44.33	46.70
23		木	○	-	×	40.80	39.60	38.50	9		火	○	-	×	44.20	41.93	41.00
24		金	○	-	×	39.60	36.23	37.30	10		水	○	-	×	39.60	36.23	38.50
25		土	○	-	×	35.10	33.01	32.90	11		木	○	-	×	43.20	41.93	42.00
26		日	○	1	○	33.00	34.07	31.80	12		金	○	-	×	38.43	37.34	34.30
27		月	○	1	○	32.00	30.95	30.70	13	土							
28		火	○	1	○	29.00	27.03	27.80	【平成26年度の徳山ダムからの補給実績】 ○導水期間：H26.6.27(20時)～H26.9.12(7時) 延べ78日間 (うち15日間は大雨等で導水中止)  ○水源手当：19日間 徳山ダムから補給								
29		水	○	1	○	27.10	27.03	25.30									
30		木	○	1	○	26.00	26.09	25.10									
9月	1	金	○	1	○	24.30	23.37	23.30									
	2	土	○	1	○	21.00	22.49	21.00									
	3	日	○	1	○	21.00	23.37	21.00									
	4	月	○	1	○	21.00	23.37	21.00									
	5	火	○	1	○	21.00	21.64	21.00									
	6	水	○	1	○	22.50	21.64	21.00									
	7	木	○	1	○	21.00	24.26	21.00									
	8	金	○	1	○	26.80	25.16	21.00									
	9	土	×	-	×	54.20	54.57	55.50									
	10	日	×	-	×	221.80	372.11	346.40									
	11	月	×	-	×	1961.90	1025.59	874.20									
	12	火	×	-	×	558.70	484.13	384.50									

【平成26年度の徳山ダムからの補給実績】

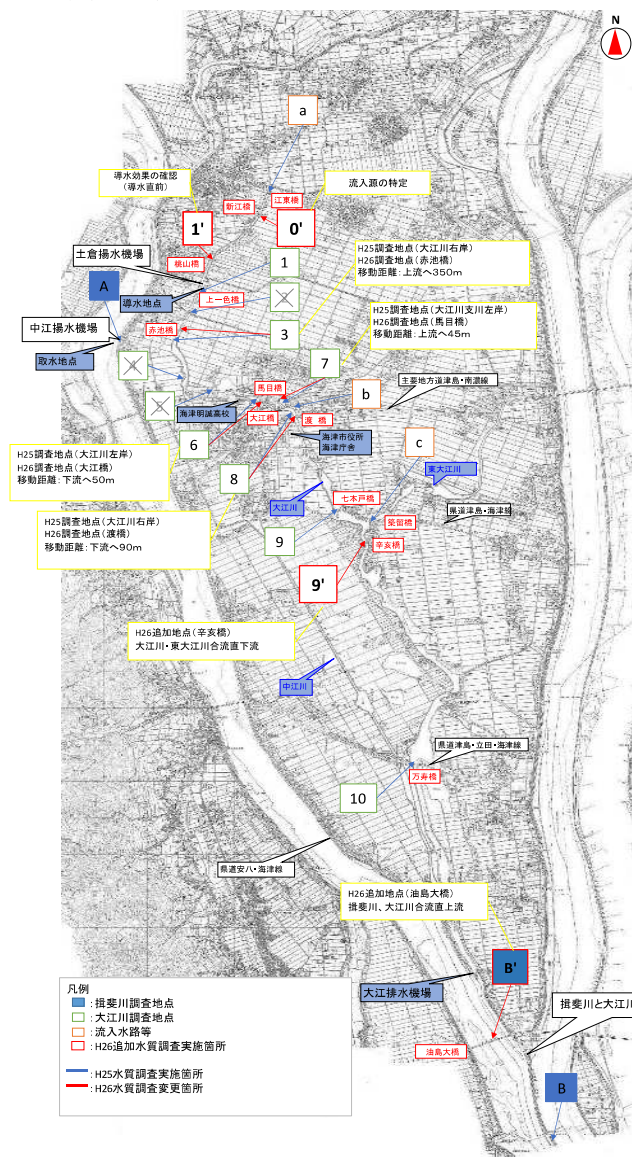
○導水期間 : H26.6.27(20時)～H26.9.12(7時)

延べ78日間

(うち15日間は大雨等で導水中止)

○水源手当 : 19日間 徳山ダムから補給

## ■水質調査実施箇所



調査地点0': 新江橋付近



調査地点1': 桃山橋付近



調査地点1: 上一色橋付近



調査地点3: 赤池橋付近



調査地点6: 大江橋付近



調査地点7: 馬の目橋付近



調査地点8: 渡橋付近



調査地点9: 七本戸橋付近



調査地点9': 辛亥橋



調査地点10: 万寿橋付近

【平成26年度水質調査】  
⇒導水実施前・後及び、導水実施中2回／週の頻度で実施  
◇大江川調査地点  
・地点0'～8は大江川上流域から中流域までの橋梁付近を設定  
・地点9、9'、10は中・下流域の橋梁付近を設定  
※H25年度までの調査地点と若干の変更(1.上流域での調査地点を変更2.全て橋梁付近で調査地点を設定、2.導水上流での調査地点の追加、3.中下流域での調査地点の追加)  
◇揖斐川調査地点  
・導水の取水地点(中江揚水機場)、油島大橋、大江川合流下流地点を設定  
※H25までの調査地点に1地点追加(揖斐川・大江川合流直上流)  
◇流入水路等調査地点  
・大江川最上流・中流の流入水路、大江川合流前の東大江川を設定



調査地点A: 揖斐川取水地点  
(中江揚水機場取水地点)



調査地点B': 油島大橋付近



調査地点B: 揖斐川・大江川合流下流

【水質調査項目】  
・水温  
・流速  
・pH(水素イオン濃度)  
・DO(溶存酸素)  
・SS(浮遊物質質量)  
・BOD(生物化学的酸素要求量)  
・T-P(総リン)・D-P(溶解性リン)  
・T-N(総窒素)・D-N(溶解性窒素)  
・クロロフィルa



調査地点a: 流入水路(大江川江東橋)



調査地点b: 流入水路(地点8付近)

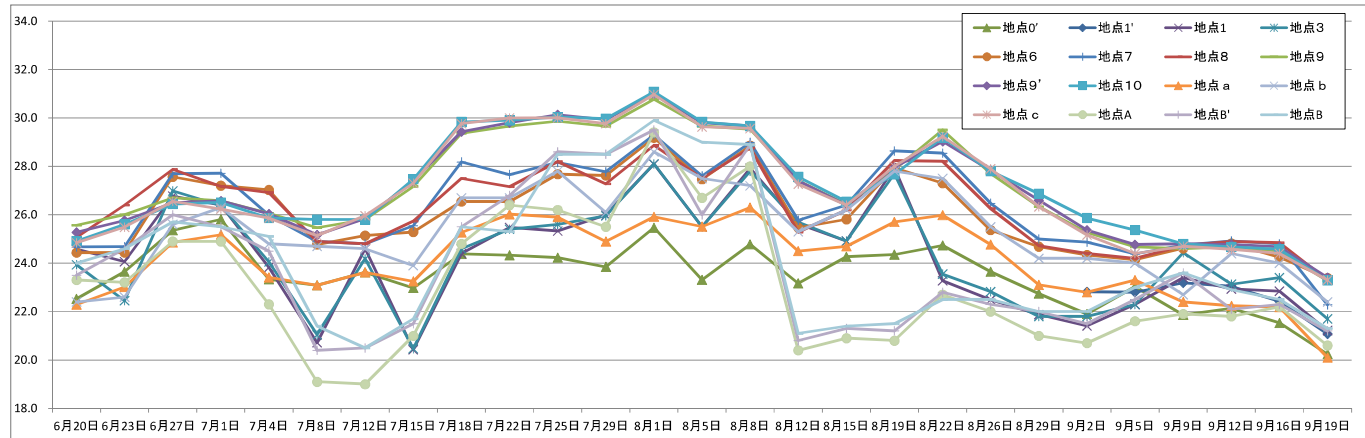


調査地点c: 東大江川(大江川合流前)

平成26年度 水質等の調査結果  
【水温】

(単位:℃、平均値)

調査地点	調査対象河川等	6月20日 (金) 導水前	6月23日 (火) 導水前	6月27日 (金) 導水前	7月1日 (火) 導水中	7月4日 (金) 導水中	7月8日 (火) 導水中	7月12日 (土) 導水無	7月15日 (火) 導水中	7月18日 (金) 導水中	7月22日 (火) 導水中	7月25日 (金) 導水中	7月29日 (火) 導水無	8月1日 (金) 導水中	8月5日 (火) 導水中	8月8日 (金) 導水中	8月12日 (火) 導水無	8月15日 (金) 導水無	8月19日 (火) 導水無	8月22日 (金) 導水中	8月26日 (火) 導水中	8月29日 (金) 導水中	9月2日 (火) 導水中	9月5日 (金) 導水中	9月9日 (火) 導水無	9月12日 (金) 導水無	9月16日 (火) 導水後	9月19日 (金) 導水後	導水期間 中平均値	導水実施 日のみ平均 値	全期間 平均値
地点0'	大江川	22.5	23.6	25.4	25.8	23.3	23.1	23.6	23.0	24.4	24.3	24.2	23.8	25.5	23.3	24.8	23.2	24.3	24.4	24.7	23.6	22.7	21.9	23.0	21.9	22.1	21.5	20.2	23.7	23.8	23.5
地点1'	大江川																						22.8	22.8	23.2	23.0	22.4	21.1	23.0	22.8	22.6
地点1	大江川	24.6	24.1	26.8	26.4	23.8	20.7	24.6	20.4	24.4	25.5	25.3	26.0	28.1	25.5	27.9	25.6	24.9	27.9	23.3	22.5	21.9	21.4	22.3	23.4	22.9	22.8	21.2	24.3	24.0	24.2
地点3	大江川	23.9	22.5	27.0	26.4	24.1	21.0	24.2	20.5	24.6	25.4	25.6	26.0	28.1	25.5	27.8	25.7	24.9	27.7	23.5	22.8	21.8	21.8	22.3	24.4	23.1	23.4	21.7	24.4	24.1	24.3
地点6	大江川	24.4	24.4	27.6	27.2	27.0	24.8	25.1	25.3	26.5	26.5	27.7	27.6	29.2	27.5	28.9	25.5	25.8	27.9	27.3	25.4	24.7	24.3	24.1	24.6	24.8	24.2	23.4	26.3	26.4	26.0
地点7	大江川	24.7	24.7	27.7	27.7	26.0	24.9	24.8	25.5	28.2	27.7	28.2	27.8	29.3	27.6	29.0	25.8	26.4	28.6	28.5	26.5	25.0	24.9	24.4	24.8	24.9	24.8	22.3	26.7	26.9	26.3
地点8	大江川	25.1	26.4	27.9	27.2	26.9	24.9	24.8	25.7	27.5	27.2	28.2	27.3	28.9	27.5	28.8	25.3	26.2	28.2	28.2	26.3	24.7	24.4	24.2	24.7	24.9	24.8	23.3	26.5	26.7	26.3
地点9	大江川	25.6	26.0	26.7	26.6	26.1	25.5	25.8	27.2	29.4	29.7	29.9	29.7	30.8	29.7	29.5	27.4	26.4	27.9	29.5	27.7	26.3	25.3	24.7	24.6	24.7	24.5	23.3	27.5	27.8	27.0
地点9'	大江川	25.3	25.8	26.5	26.6	26.0	25.2	25.8	27.4	29.4	29.8	30.1	29.9	31.0	29.8	29.7	27.4	26.4	28.0	29.0	27.8	26.6	25.4	24.8	24.8	24.8	24.7	23.4	27.5	27.9	27.1
地点10	大江川	24.9	25.6	26.4	26.5	25.9	25.8	25.8	27.5	29.8	29.9	30.0	30.0	31.1	29.8	29.7	27.6	26.5	27.7	29.2	27.8	26.9	25.9	25.4	24.8	24.7	24.6	23.3	27.6	28.1	27.1
地点a	流入農業排水路 (大江川最上流)	22.3	23.0	24.9	25.2	23.4	23.1	23.6	23.3	25.3	26.0	25.9	24.9	25.9	25.5	26.3	24.5	24.7	25.7	26.0	24.8	23.1	22.8	23.3	22.4	22.2	22.2	20.1	24.4	24.7	24.1
地点b	流入排水路 (生活雑排水)	22.4	22.6	25.6	26.3	24.8	24.7	24.6	23.9	26.7	26.7	27.8	26.1	28.6	27.5	27.2	25.3	26.2	27.8	27.5	25.5	24.2	24.2	24.0	22.7	24.4	24.0	22.4	25.8	26.0	25.3
地点c	東大江川東端	24.8	25.5	26.6	26.2	25.9	25.1	26.0	27.3	29.8	30.0	30.0	29.8	31.0	29.6	29.6	27.3	26.4	28.0	29.2	27.9	26.3	25.2	24.4	24.7	24.6	24.4	23.3	27.5	27.8	27.0
地点A	掛菱川(取水地点)	23.3	23.2	24.9	24.9	22.3	19.1	19.0	21.0	24.8	26.4	26.2	25.5	29.4	26.7	28.0	20.4	20.9	20.8	22.7	22.0	21.0	20.7	21.6	21.9	21.8	22.2	20.6	23.1	23.8	23.0
地点B'	掛菱川(油島大橋)	23.5	24.6	26.0	25.5	24.5	20.4	20.5	21.5	25.5	26.8	28.6	28.5	29.5	26.0	28.9	20.8	21.3	21.2	22.8	22.3	22.0	21.5	22.5	23.6	22.1	22.3	21.2	23.9	24.6	23.8
地点B	掛菱川(大江川合流 地点下流)	24.0	24.6	25.7	25.5	25.1	21.4	20.5	21.7	25.5	25.3	28.5	28.5	29.9	29.0	28.9	21.1	21.4	21.5	22.5	22.5	22.0	22.0	23.0	23.6	22.9	22.5	21.3	24.2	24.9	24.1
大江川 平均値	地点a～3	23.3	23.3	26.0	25.9	23.7	22.0	24.0	21.8	24.7	25.3	25.3	25.2	26.9	25.0	26.7	24.7	24.7	26.4	24.4	23.4	22.4	22.1	22.7	23.1	22.7	22.5	20.9	24.2	24.1	24.0
	地点0'～3	23.7	23.4	26.4	26.2	23.7	21.6	24.1	21.3	24.5	25.1	25.1	25.3	27.2	24.8	26.8	24.8	24.7	26.7	23.9	23.0	22.1	22.0	22.6	23.2	22.8	22.6	21.1	24.2	24.0	24.0
	地点0'～6	23.9	23.7	26.7	26.4	24.6	22.4	24.4	22.3	25.0	25.4	25.7	25.9	27.5	25.4	27.3	25.0	25.0	27.0	24.7	23.6	22.8	22.5	22.9	23.5	23.2	22.9	21.5	24.7	24.6	24.5
	地点0'～7	24.0	23.9	26.9	26.7	24.8	22.9	24.5	22.9	25.6	25.9	26.2	26.2	28.0	25.9	27.7	25.1	25.3	27.3	25.5	24.2	23.2	22.9	23.2	23.7	23.5	23.2	21.7	25.1	25.0	24.8
	地点0'～8(上中流域)	24.2	24.3	27.0	26.8	25.2	23.2	24.5	23.4	25.9	26.1	26.5	26.4	28.2	26.1	27.9	25.2	25.4	27.5	25.9	24.5	23.5	23.1	23.3	23.9	23.7	23.4	21.9	25.3	25.3	25.1
	地点0'～9	24.4	24.5	27.0	26.7	25.3	23.6	24.7	23.9	26.4	26.6	27.0	26.9	28.5	26.6	28.1	25.5	25.6	27.5	26.4	25.0	23.9	23.4	23.5	23.9	23.8	23.6	22.1	25.6	25.7	25.4
	地点0'～9'	24.5	24.7	26.9	26.7	25.4	23.8	24.8	24.4	26.8	27.0	27.4	27.3	28.8	27.0	28.3	25.7	25.7	27.6	26.8	25.3	24.2	23.6	23.6	24.0	23.9	23.7	22.2	25.8	25.9	25.6
	地点0'～10(全域)	24.6	24.8	26.9	26.7	25.5	24.0	25.0	24.7	27.1	27.3	27.7	27.6	29.1	27.4	28.4	25.9	25.8	27.6	27.0	25.6	24.5	23.8	23.8	24.1	24.0	23.8	22.3	26.0	26.2	25.7
	地点9～10(下流域)	25.3	25.8	26.5	26.5	26.0	25.5	25.8	27.3	29.5	29.8	30.0	29.9	30.9	29.8	29.6	27.5	26.5	27.8	29.2	27.8	26.6	25.5	24.9	24.7	24.7	24.6	23.3	27.5	27.9	27.1



## 【H24の導水を行っていない同時期とH25、H26データの比較】

## ■上・中流域(地点0'～8)平均値

H24導水無:	29.0℃	▲2.1℃
H25導水有:	26.9℃	▲3.7℃
H26導水有:	25.3℃	

## ■全域(地点0'～10)平均値

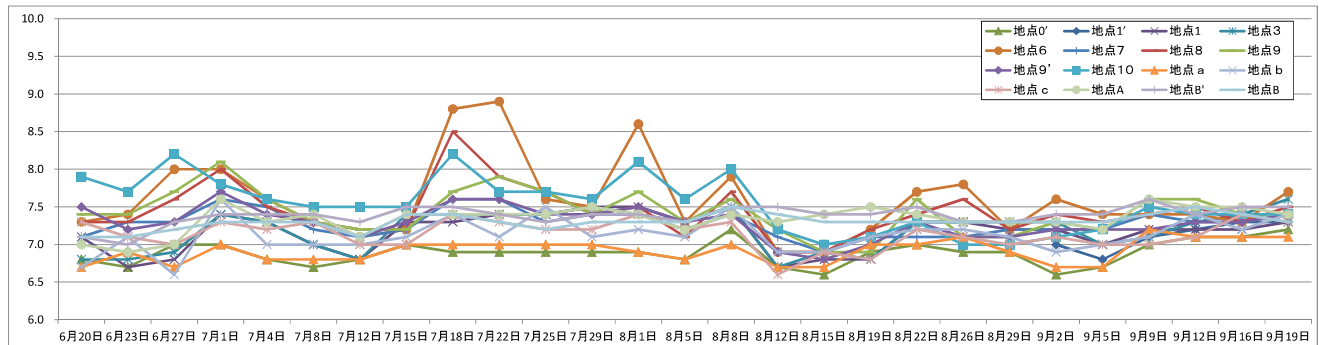
H24導水無:	29.1℃	▲1.9℃
H25導水有:	27.2℃	▲2.9℃
H26導水有:	26.2℃	

## ■下流域(地点9、10)平均値

H24導水無:	29.4℃	▲1.0℃
H25導水有:	28.4℃	▲1.5℃
H26導水有:	27.9℃	

平成26年度 水質等の調査結果  
【pH(水素イオン濃度)】

調査地点	調査対象河川等	6月20日 (金)	6月23日 (火)	6月27日 (金)	7月1日 (火)	7月4日 (金)	7月8日 (火)	7月12日 (土)	7月15日 (火)	7月18日 (金)	7月22日 (火)	7月25日 (金)	7月29日 (火)	8月1日 (金)	8月5日 (火)	8月8日 (金)	8月12日 (火)	8月15日 (金)	8月19日 (火)	8月22日 (金)	8月26日 (火)	8月29日 (金)	9月2日 (火)	9月5日 (金)	9月9日 (火)	9月12日 (金)	9月16日 (火)	9月19日 (金)	導水期間 中平均値	導水実施日 のみ平均値	全期間 平均値
地点0'	大江川	6.8	6.7	7.0	7.0	6.8	6.7	6.8	7.0	6.9	6.9	6.9	6.9	6.9	6.8	7.2	6.7	6.6	6.9	7.0	6.9	6.9	6.6	6.7	7.0	7.1	7.1	7.2	6.9	6.9	6.9
地点1'	大江川																						7.0	6.8	7.1	7.2	7.3	7.3	7.0	6.9	7.1
地点1	大江川	7.1	6.7	6.8	7.4	7.3	7.0	6.8	7.3	7.3	7.4	7.4	7.5	7.5	7.3	7.5	6.7	6.8	6.8	7.3	7.3	7.2	7.2	7.0	7.2	7.2	7.2	7.3	7.2	7.2	7.2
地点3	大江川	6.8	6.8	6.9	7.4	7.3	7.0	6.8	7.4	7.4	7.4	7.4	7.5	7.4	7.3	7.5	6.7	6.9	6.8	7.3	7.3	7.3	7.3	7.0	7.1	7.3	7.4	7.6	7.2	7.3	7.2
地点6	大江川	7.3	7.4	8.0	8.0	7.6	7.3	7.1	7.2	8.8	8.9	7.6	7.5	8.6	7.3	7.9	6.9	6.9	7.2	7.7	7.8	7.2	7.6	7.4	7.4	7.4	7.3	7.7	7.6	7.8	7.6
地点7	大江川	7.1	7.3	7.3	7.6	7.5	7.2	7.1	7.2	7.6	7.6	7.3	7.4	7.4	7.2	7.4	7.1	6.9	7.1	7.1	7.2	7.2	7.2	7.2	7.4	7.3	7.3	7.4	7.3	7.3	7.3
地点8	大江川	7.3	7.3	7.6	8.0	7.5	7.3	7.2	7.2	8.5	7.9	7.7	7.4	7.5	7.1	7.7	6.9	6.9	7.2	7.4	7.6	7.2	7.4	7.3	7.4	7.5	7.3	7.5	7.4	7.6	7.4
地点9	大江川	7.4	7.4	7.7	8.1	7.6	7.3	7.2	7.2	7.7	7.9	7.7	7.4	7.7	7.3	7.6	7.2	6.9	6.9	7.6	7.1	7.1	7.3	7.2	7.6	7.6	7.4	7.4	7.4	7.4	7.4
地点9'	大江川	7.5	7.2	7.3	7.7	7.4	7.3	7.1	7.3	7.6	7.6	7.4	7.4	7.5	7.3	7.4	6.9	6.8	7.0	7.3	7.1	7.1	7.2	7.2	7.2	7.3	7.3	7.4	7.3	7.4	7.3
地点10	大江川	7.9	7.7	8.2	7.8	7.6	7.5	7.5	7.5	8.2	7.7	7.7	7.6	8.1	7.6	8.0	7.2	7.0	7.1	7.3	7.0	7.0	7.1	7.2	7.5	7.4	7.4	7.4	7.5	7.6	7.5
地点a	流入農業排水路 (大江川最上流)	6.7	6.9	6.7	7.0	6.8	6.8	6.8	7.0	7.0	7.0	7.0	7.0	7.0	6.9	6.8	7.0	6.7	6.7	7.0	7.0	7.1	6.9	6.7	6.7	7.2	7.1	7.1	7.1	6.9	6.9
地点b	流入排水路 (生活雑排水)	6.7	7.1	6.6	7.6	7.0	7.0	7.0	7.1	7.4	7.1	7.5	7.1	7.2	7.1	7.5	6.9	6.9	7.1	7.2	7.2	7.1	6.9	7.0	7.1	7.4	7.2	7.4	7.2	7.1	7.1
地点c	東大江川末端	7.3	7.1	7.0	7.3	7.2	7.3	7.0	7.0	7.4	7.3	7.2	7.2	7.4	7.2	7.3	6.6	6.9	6.8	7.2	7.1	7.0	7.1	7.0	7.0	7.1	7.4	7.3	7.1	7.2	7.1
地点A	根室川(取水地点)	7.0	6.9	7.0	7.6	7.3	7.4	7.1	7.4	7.4	7.4	7.4	7.5	7.4	7.2	7.4	7.3	7.4	7.5	7.4	7.3	7.3	7.3	7.2	7.6	7.5	7.5	7.4	7.4	7.4	7.3
地点B'	根室川(油島大橋)	7.1	7.0	7.3	7.4	7.4	7.4	7.3	7.5	7.5	7.4	7.3	7.4	7.4	7.3	7.5	7.5	7.4	7.4	7.5	7.3	7.3	7.4	7.4	7.6	7.4	7.5	7.5	7.4	7.4	7.4
地点B	根室川(大江川合流地 点下流)	7.1	7.1	7.2	7.3	7.3	7.3	7.1	7.4	7.4	7.3	7.2	7.3	7.3	7.3	7.5	7.4	7.3	7.3	7.3	7.3	7.3	7.3	7.3	7.4	7.5	7.4	7.3	7.3	7.3	7.3
大江川 平均値	地点a～3	6.9	6.8	6.9	7.2	7.1	6.9	6.8	7.2	7.2	7.2	7.2	7.2	7.2	7.1	7.3	6.7	6.8	6.9	7.2	7.2	7.1	7.0	6.8	7.1	7.2	7.2	7.3	7.1	7.1	7.0
	地点0'～3	6.9	6.7	6.9	7.3	7.1	6.9	6.8	7.2	7.2	7.2	7.2	7.3	7.3	7.1	7.4	6.7	6.8	6.8	7.2	7.2	7.1	7.0	6.9	7.1	7.2	7.3	7.4	7.1	7.2	7.1
	地点0'～6	7.0	6.9	7.2	7.5	7.3	7.0	6.9	7.2	7.6	7.7	7.3	7.4	7.6	7.2	7.5	6.8	6.8	6.9	7.3	7.3	7.2	7.1	7.0	7.2	7.2	7.3	7.4	7.2	7.3	7.2
	地点0'～7	7.0	7.0	7.2	7.5	7.3	7.0	6.9	7.2	7.6	7.6	7.3	7.4	7.6	7.2	7.5	6.8	6.8	7.0	7.3	7.3	7.2	7.2	7.0	7.2	7.3	7.3	7.4	7.2	7.3	7.2
	地点0'～8(上中流域)	7.1	7.0	7.3	7.6	7.3	7.1	7.0	7.2	7.8	7.7	7.4	7.4	7.6	7.2	7.5	6.8	6.8	7.0	7.3	7.3	7.2	7.2	7.1	7.2	7.3	7.3	7.4	7.3	7.4	7.3
	地点0'～9	7.1	7.1	7.3	7.6	7.4	7.1	7.0	7.2	7.7	7.7	7.4	7.4	7.6	7.2	7.5	6.9	6.8	7.0	7.3	7.3	7.2	7.2	7.1	7.3	7.3	7.3	7.4	7.3	7.4	7.3
	地点0'～9'	7.2	7.1	7.3	7.7	7.4	7.1	7.0	7.2	7.7	7.7	7.4	7.4	7.6	7.2	7.5	6.9	6.8	7.0	7.3	7.3	7.2	7.2	7.1	7.3	7.3	7.3	7.4	7.3	7.4	7.3
	地点0'～10(全域)	7.2	7.2	7.4	7.7	7.4	7.2	7.1	7.3	7.8	7.7	7.5	7.4	7.6	7.2	7.6	6.9	6.9	7.0	7.3	7.2	7.1	7.2	7.1	7.3	7.3	7.3	7.4	7.3	7.4	7.3
	地点9～10(下流域)	7.6	7.4	7.7	7.9	7.5	7.4	7.3	7.3	7.8	7.7	7.6	7.5	7.8	7.4	7.7	7.1	6.9	7.0	7.4	7.1	7.1	7.2	7.2	7.4	7.4	7.4	7.4	7.4	7.4	7.4



【H24の導水を行っていない同時期とH25、H26データの比較】

■上・中流域(地点0'～8)平均値

H24導水無:	7.1	←	0.4
H25導水有:	7.5	←	
H26導水有:	7.4	←	0.3

■全域(地点0'～10)平均値

H24導水無:	7.3	←	0.3
H25導水有:	7.6	←	
H26導水有:	7.4	←	0.1

■下流域(地点9、10)平均値

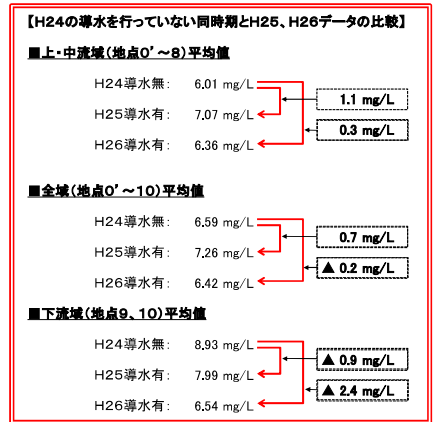
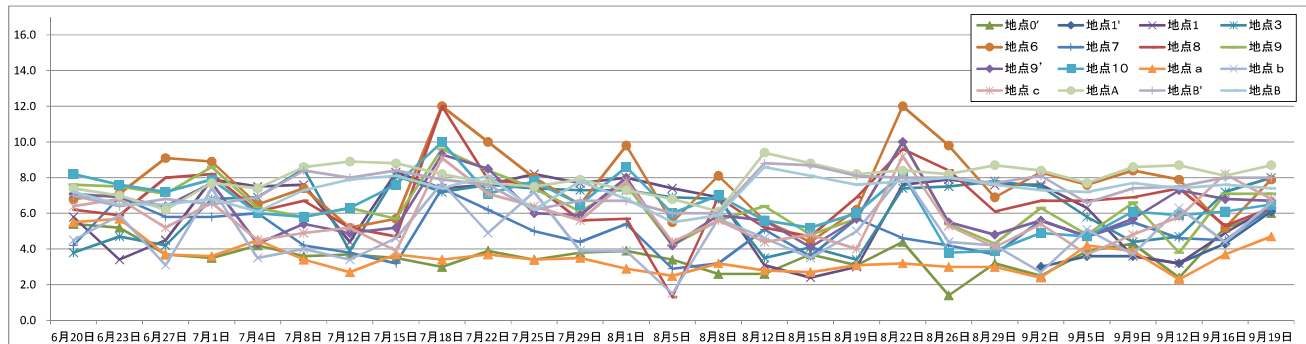
H24導水無:	8.1	←	▲ 0.1
H25導水有:	8.0	←	
H26導水有:	7.5	←	▲ 0.6

平成26年度 水質等の調査結果

【DO(溶存酸素)】

(単位: mg/L)

調査地点	調査対象河川等	6月20日 (金)	6月23日 (火)	6月27日 (金)	7月1日 (火)	7月4日 (金)	7月8日 (火)	7月12日 (土)	7月15日 (火)	7月18日 (金)	7月22日 (火)	7月25日 (金)	7月29日 (火)	8月1日 (金)	8月5日 (火)	8月8日 (金)	8月12日 (火)	8月15日 (金)	8月19日 (火)	8月22日 (金)	8月26日 (火)	8月29日 (金)	9月2日 (火)	9月5日 (金)	9月9日 (火)	9月12日 (金)	9月16日 (火)	9月19日 (金)	導水中平均 値	導水有デー タのみ平均	全期間 平均値
		導水前 曇	導水前 晴	導水前 曇	導水中 晴	導水中 雨	導水中 曇	導水中 晴	導水中 曇	導水中 晴	導水中 曇	導水中 晴	導水中 曇	導水中 晴	導水中 曇	導水中 晴	導水中 曇	導水中 雨	導水中 曇	導水中 晴	導水中 曇	導水中 雨	導水中 曇	導水中 雨	導水中 晴	導水中 曇	導水後 晴	導水後 晴			
地点0'	大江川	5.4	5.2	3.7	3.5	4.2	3.6	3.7	3.5	3.0	3.9	3.4	3.8	3.9	3.4	2.6	2.6	3.7	3.1	4.4	1.4	3.2	2.5	3.9	4.3	2.4	5.2	6.0	3.4	3.4	3.7
地点1'	大江川																						3.0	3.6	3.6	3.2	4.3	6.1	3.4	3.3	4.0
地点1	大江川	5.8	3.4	4.5	7.9	7.5	7.6	4.4	8.3	7.4	7.6	8.2	7.7	8.0	7.4	6.9	3.1	2.4	3.0	7.6	7.9	7.6	7.6	6.3	3.6	3.2	4.9	6.4	6.4	7.6	6.2
地点3	大江川	3.8	4.7	4.2	6.8	6.9	8.5	3.9	8.1	7.2	7.6	7.4	7.3	7.3	6.9	6.8	3.5	4.1	3.4	7.4	7.5	7.8	7.5	5.8	4.4	4.7	7.2	8.0	6.4	7.3	6.2
地点6	大江川	6.8	7.1	9.1	8.9	6.5	7.4	5.2	5.7	12	10	8.0	6.5	9.8	5.5	8.1	5.6	4.4	6.2	12	9.8	6.9	8.3	7.6	8.4	7.9	5.2	7.9	7.8	8.4	7.7
地点7	大江川	4.2	6.9	5.8	5.8	6.0	4.2	3.8	3.2	7.4	6.2	5.0	4.4	5.4	2.9	3.2	5.1	3.6	5.7	4.6	4.2	3.7	5.6	4.7	5.5	4.6	4.5	6.3	4.8	4.8	4.9
地点8	大江川	6.2	5.9	8.0	8.2	6.1	6.7	5.2	4.7	12	7.9	7.6	5.6	5.7	1.3	6.9	5.2	4.7	6.9	9.6	8.4	6.1	6.7	6.7	6.9	7.4	5.3	6.3	6.7	7.0	6.6
地点9	大江川	7.6	7.5	7.1	8.6	6.3	5.8	6.3	5.7	9.6	8.4	7.4	6.1	7.6	4.2	5.6	6.4	4.8	5.7	10	5.4	4.3	6.3	4.8	6.6	3.8	7.1	7.1	6.4	6.7	6.5
地点9'	大江川	7.1	6.9	6.4	7.7	4.3	5.4	4.9	5.2	9.3	8.5	6.0	5.9	8.0	4.2	5.9	5.6	4.1	5.7	10	5.5	4.8	5.6	4.7	5.7	7.3	6.8	6.7	6.1	6.3	6.2
地点10	大江川	8.2	7.6	7.2	7.9	6.0	5.8	6.3	7.6	10	7.1	7.8	6.5	8.6	6.0	7.0	5.6	5.2	6.0	8.2	3.8	3.9	4.9	4.7	6.1	5.9	6.1	6.5	6.4	6.6	6.5
地点a	流入農業排水路 (大江川上流)	5.5	5.7	3.7	3.6	4.5	3.4	2.7	3.7	3.4	3.7	3.4	3.5	2.9	2.5	3.2	2.8	2.7	3.1	3.2	3.0	3.0	2.4	4.2	3.9	2.3	3.7	4.7	3.2	3.3	3.5
地点b	流入排水路 (生活雑排水)	4.5	5.9	3.1	7.4	3.5	4.0	3.4	4.6	7.7	4.9	7.2	3.9	3.9	1.5	5.7	4.6	3.5	5.0	8.2	4.4	4.2	2.7	5.1	3.7	6.3	4.4	6.6	4.8	5.0	4.8
地点c	東大江川末端	6.4	6.8	5.2	6.6	4.5	4.9	5.2	3.9	9.1	7.1	6.4	5.6	7.8	4.4	5.6	4.4	4.8	4.0	9.2	5.3	4.1	5.4	3.7	4.8	5.8	8.2	6.8	5.6	5.9	5.8
地点A	揖斐川(取水地点)	7.4	7.0	6.2	7.7	7.4	8.6	8.9	8.8	8.2	7.7	7.5	7.9	7.3	6.8	6.1	9.4	8.8	8.2	8.4	8.2	8.7	8.4	7.7	8.6	8.7	8.1	8.7	8.1	7.8	8.0
地点B'	揖斐川(油島大橋)	7.0	6.4	6.8	6.5	6.9	8.4	8.0	8.4	7.9	7.6	6.2	6.7	6.7	6.0	6.0	8.8	8.7	8.1	8.0	8.0	7.7	8.1	6.6	7.4	7.5	8.0	8.0	7.5	7.3	7.4
地点B	揖斐川(大江川合流地 点下流)	7.2	6.5	6.5	6.8	6.1	7.3	7.9	8.1	7.4	8.1	6.2	7.8	6.8	5.5	5.9	8.6	8.1	7.6	7.8	8.0	7.6	7.3	7.2	7.7	7.4	7.6	7.4	7.3	7.1	7.3
大江川 平均値	地点a～3	5.1	4.8	4.0	5.5	5.8	5.8	3.7	5.9	5.3	5.7	5.6	5.6	5.5	5.1	4.9	3.0	3.2	3.2	5.7	5.0	5.4	4.6	4.8	4.0	3.2	5.1	6.2	4.8	5.4	4.9
	地点0'～3	5.0	4.4	4.1	6.1	6.2	6.6	4.0	6.6	5.9	6.4	6.3	6.3	6.4	5.9	5.4	3.1	3.4	3.2	6.5	5.6	6.2	5.2	4.9	4.0	3.4	5.4	6.6	5.3	6.0	5.3
	地点0'～6	5.5	5.1	5.4	6.8	6.3	6.8	4.3	6.4	7.4	7.3	6.8	6.3	7.3	5.8	6.1	3.7	3.7	3.9	7.9	6.7	6.4	5.8	5.4	4.9	4.3	5.4	6.9	5.9	6.6	5.9
	地点0'～7	5.2	5.5	5.5	6.6	6.2	6.3	4.2	5.8	7.4	7.1	6.4	5.9	6.9	5.2	5.5	4.0	3.6	4.3	7.2	6.2	5.8	5.8	5.3	5.0	4.3	5.2	6.8	5.7	6.2	5.7
	地点0'～8(上中流域)	5.4	5.5	5.9	6.9	6.2	6.3	4.4	5.6	8.2	7.2	6.6	5.9	6.7	4.6	5.8	4.2	3.8	4.7	7.6	6.5	5.9	5.9	5.5	5.2	4.8	5.2	6.7	5.8	6.4	5.8
	地点0'～9	5.7	5.8	6.1	7.1	6.2	6.3	4.6	5.6	8.4	7.4	6.7	5.9	6.8	4.5	5.7	4.5	4.0	4.9	7.9	6.4	5.7	5.9	5.4	5.4	4.7	5.5	6.8	5.9	6.4	5.9
	地点0'～9'	5.9	6.0	6.1	7.2	6.0	6.2	4.7	5.6	8.5	7.5	6.6	5.9	7.0	4.5	5.8	4.6	4.0	5.0	8.2	6.3	5.6	5.9	5.3	5.4	4.9	5.6	6.8	5.9	6.4	6.0
	地点0'～10(全域)	6.1	6.1	6.2	7.3	6.0	6.1	4.9	5.8	8.7	7.5	6.8	6.0	7.1	4.6	5.9	4.7	4.1	5.1	8.2	6.0	5.4	5.8	5.3	5.5	5.0	5.7	6.7	6.0	6.4	6.0
	地点9～10(下流域)	7.6	7.3	6.9	8.1	5.5	5.7	5.8	6.2	9.6	8.0	7.1	6.2	8.1	4.8	6.2	5.9	4.7	5.8	9.4	4.9	4.3	5.6	4.7	6.1	5.7	6.7	6.8	6.3	6.5	6.4

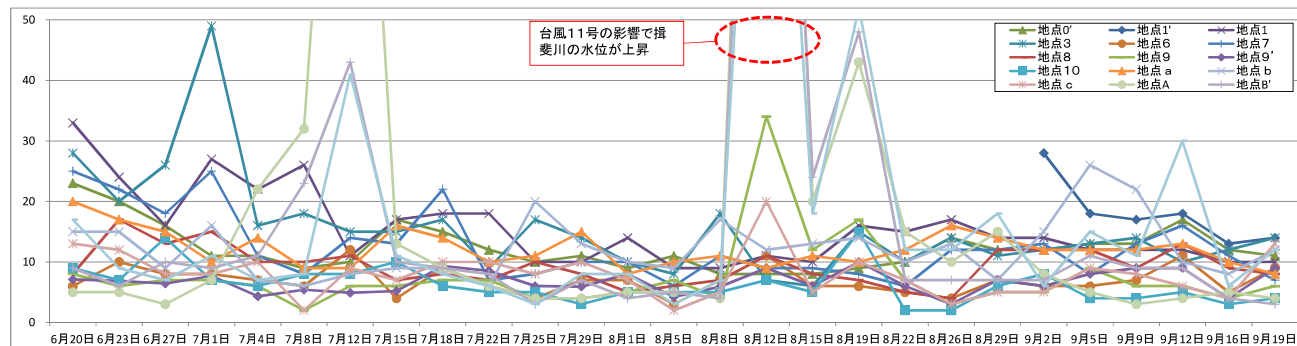


## 平成26年度 水質等の調査結果

【SS(浮遊物質)】

(单位:mg/L)

		6月20日 (金)	6月23日 (火)	6月27日 (金)	7月1日 (金)	7月4日 (火)	7月8日 (火)	7月12日 (土)	7月15日 (火)	7月18日 (金)	7月22日 (火)	7月25日 (金)	7月29日 (火)	8月1日 (金)	8月5日 (火)	8月8日 (金)	8月12日 (火)	8月15日 (金)	8月19日 (火)	8月22日 (金)	8月26日 (火)	8月29日 (金)	9月2日 (火)	9月5日 (金)	9月9日 (火)	9月12日 (金)	9月16日 (火)	9月19日 (金)
調査地点	調査対象河川等	導水前 量	導水前 雨量	導水前 量	導水中 量	導水中 雨量	導水中 量	導水無 量	導水中 量	導水中 量	導水中 量	導水無 量	導水中 量	導水中 量	導水中 量	導水無 量	導水無 雨量	導水無 雨量	導水無 雨量	導水中 量	導水中 雨量	導水中 量	導水中 量	導水中 量	導水無 量	導水無 量	導水後 量	導水後 雨量
地点0'	大江川	23	20	16	11	11	9	10	17	15	12	10	11	9	11	8	8	8	9	10	14	12	12	13	13	17	12	11
地点1'	大江川																						28	18	17	18	13	14
地点1	大江川	33	24	16	27	22	26	11	17	18	18	10	10	14	9	9	11	10	16	15	17	14	14	12	12	12	10	10
地点3	大江川	28	20	26	49	16	18	15	15	17	9	17	14	10	8	18	7	6	15	10	14	11	12	13	14	10	12	14
地点6	大江川	6	10	8	8	7	6	12	4	9	6	4	7	7	3	7	11	6	6	5	4	7	6	6	7	11	5	9
地点7	大江川	25	22	18	25	11	8	14	13	22	7	8	10	10	6	11	9	9	8	6	12	12	13	8	13	16	11	7
地点8	大江川	8	17	13	15	10	10	11	7	8	7	10	8	5	6	7	11	8	7	5	4	12	12	12	9	13	9	8
地点9	大江川	8	6	7	7	6	2	6	6	7	7	4	4	5	7	4	34	12	17	7	3	5	5	9	6	6	4	6
地点9'	大江川	7	7	6	8	4	5	5	5	9	9	6	6	8	4	6	9	6	10	6	3	7	6	8	9	9	4	9
地点10	大江川	9	7	14	7	6	8	8	10	6	5	5	3	5	5	5	7	5	15	2	2	6	8	4	4	5	3	4
地点a	流入農業排水路 (大江川農上流)	20	17	15	10	14	9	9	16	14	10	11	15	8	10	11	9	11	10	12	16	14	12	12	13	10	8	
地点b	流入排水路 (生活雑排水)	15	15	9	16	7	6	8	9	9	6	20	13	10	9	17	12	13	14	10	13	7	15	26	22	10	8	12
地点c	東大江川末端	13	12	8	8	10	2	9	7	10	10	8	10	7	2	5	20	5	10	7	3	5	5	9	8	6	4	13
地点A	損斐川(取水地点)	5	5	3	7	22	32	140	13	9	6	4	4	5	5	4	200	20	43	15	10	15	8	5	3	4	5	4
地点B'	損斐川(油島大橋)	9	6	10	9	11	23	43	10	9	8	3	7	4	5	4	180	24	48	7	7	7	7	11	9	9	4	3
地点B	損斐川(大江川合流地点下流)	17	9	7	11	7	8	41	11	8	6	3	8	8	3	7	140	18	52	12	12	18	6	15	11	30	6	12
大江川 平均 値	地点a～3	26	20	18	24	16	16	11	16	16	12	12	13	10	10	12	9	9	13	12	15	13	16	14	14	14	11	11
	地点0'～3	28	21	19	29	16	18	12	16	17	13	12	12	11	9	12	9	8	13	12	15	12	17	14	14	14	12	12
	地点0'～6	23	19	17	24	14	15	12	13	15	11	10	11	10	8	11	9	8	12	10	12	11	14	12	13	14	10	12
	地点0'～7	23	19	17	24	13	13	12	13	16	10	10	10	10	7	11	9	8	11	9	12	11	14	12	13	14	11	11
	地点0～8(上中流域)	21	19	16	23	13	13	12	12	15	10	10	10	9	7	10	10	8	10	9	11	11	14	12	12	14	10	10
	地点0'～9	19	17	15	20	12	11	11	11	14	9	9	9	9	7	9	13	8	11	8	10	10	13	11	11	13	10	10
	地点0'～9'	17	16	14	19	11	11	10	11	13	9	9	9	9	7	9	13	8	11	8	9	10	12	11	11	12	9	10
	地点0'～10(全域)	16	15	14	17	10	10	10	10	12	9	8	8	8	7	8	12	8	11	7	8	10	12	10	10	12	8	9
地点9～10(下流域)	8	7	9	7	5	5	6	7	7	7	5	4	6	5	5	17	8	14	5	3	6	6	7	6	7	4	6	
導水中平均 値	導水有デー タのみ平均																									全期間 平均値		



【H24の導水を行っていない同時期とH25、H26データの比較】

■上・中流域(地点0'~8)平均值

H24導水無: 8.5 mg/L  
H25導水有: 9.8 mg/L  
H26導水有: 11.8 mg/L

1.3 mg/L  
3.3 mg/L

■全域(地点0'~10)平均值

H24導水無: 9.4 mg/L  
H25導水有: 9.9 mg/L  
H26導水有: 9.9 mg/L

0.5 mg/L  
0.4 mg/L

### ■下流域(地点9、10)平均值

H24導水無: 13.2 mg/L  
H25導水有: 10.5 mg/L  
H26導水有: 5.8 mg/L

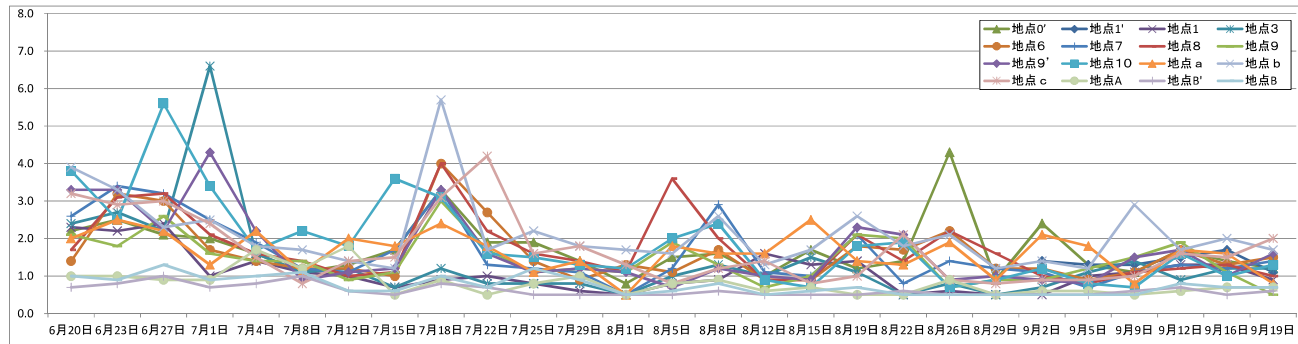
▲ 2.6 mg/L  
▲ 7.3 mg/L

平成26年度 水質等の調査結果

【BOD(生物化学的酸素要求量)】

(単位:mg/L)

調査地点	調査対象河川等	6月20日 (金)	6月23日 (火)	6月27日 (金)	7月1日 (火)	7月4日 (金)	7月8日 (火)	7月12日 (土)	7月15日 (火)	7月18日 (金)	7月22日 (火)	7月25日 (金)	7月29日 (火)	8月1日 (金)	8月5日 (火)	8月8日 (金)	8月12日 (火)	8月15日 (金)	8月19日 (火)	8月22日 (金)	8月26日 (火)	8月29日 (金)	9月2日 (火)	9月5日 (金)	9月9日 (火)	9月12日 (金)	9月16日 (火)	9月19日 (金)	導水中平均 値	導水有デー タのみ平均	全期間 平均値
地点0'	大江川	2.2	2.5	2.1	2.0	1.6	1.1	1.3	1.7	3.3	1.9	1.9	1.4	0.8	1.5	1.6	1.0	1.7	1.2	1.4	4.3	0.9	2.4	1.3	1.1	1.7	1.4	1.2	1.7	1.8	1.7
地点1'	大江川																						1.4	1.3	1.3	1.5	1.7	1.1	1.4	1.4	1.4
地点1	大江川	2.3	2.2	2.4	1.0	1.4	1.1	1.0	0.7	0.9	1.0	0.8	0.6	<0.5	0.8	0.9	1.6	1.3	1.4	<0.5	0.6	0.5	0.5	1.0	1.1	1.3	1.3	0.9	0.9	0.8	1.1
地点3	大江川	2.4	2.7	2.2	6.6	1.6	1.1	1.2	0.7	1.2	0.8	0.8	0.8	<0.5	1.0	1.3	1.0	1.5	1.1	<0.5	0.8	<0.5	0.7	1.1	1.4	0.9	1.2	1.2	1.2	1.3	1.4
地点6	大江川	1.4	3.2	3.0	1.7	1.4	1.2	1.2	1.0	4.0	2.7	1.4	0.9	1.3	1.1	1.7	0.9	0.9	1.8	1.7	2.2	1.2	1.2	0.9	1.1	1.7	1.3	1.5	1.5	1.6	1.6
地点7	大江川	2.6	3.4	3.2	2.5	1.9	1.2	1.1	1.7	3.3	1.3	1.2	1.1	<0.5	1.2	2.9	1.1	1.0	2.1	0.8	1.4	1.2	1.1	0.7	1.1	1.3	1.2	1.4	1.4	1.5	1.6
地点8	大江川	1.7	3.1	3.2	2.1	1.6	1.4	1.0	1.1	4.0	2.2	1.6	1.4	1.1	3.6	2.0	0.9	0.9	2.1	1.4	2.2	1.6	1.0	0.8	1.1	1.2	1.3	1.0	1.7	1.8	1.7
地点9	大江川	2.1	1.8	2.6	1.6	1.4	1.4	0.9	1.1	3.0	1.7	1.1	1.2	1.1	1.9	1.3	0.7	1.0	2.1	2.0	0.7	0.9	0.9	1.2	1.5	1.9	1.1	0.5	1.4	1.4	1.4
地点9'	大江川	3.3	3.3	2.2	4.3	2.2	0.9	1.1	1.2	3.3	1.6	1.1	1.2	1.1	0.7	1.2	1.0	0.9	2.3	2.1	0.9	1.0	0.9	0.8	1.5	1.7	1.0	1.6	1.5	1.6	1.6
地点10	大江川	3.8	2.5	5.6	3.4	1.7	2.2	1.8	3.6	3.1	1.6	1.5	1.3	1.2	2.0	2.4	0.9	0.7	1.8	1.9	0.7	0.9	1.2	0.8	0.7	1.6	1.0	1.3	1.7	1.9	1.9
地点a	流入農業排水路 (大江川上流)	2.0	2.5	2.2	1.3	2.2	1.1	2.0	1.8	2.4	1.8	1.1	1.4	<0.5	1.8	1.6	1.6	2.5	1.4	1.3	1.9	0.9	2.1	1.8	0.8	1.7	1.6	0.8	1.6	1.6	1.6
地点b	流入排水路 (生活雑排水)	3.9	3.3	2.3	2.5	1.8	1.7	1.4	1.2	5.7	1.7	2.2	1.8	1.7	1.6	2.6	1.3	1.7	2.6	1.8	2.1	1.2	1.4	1.2	2.9	1.7	2.0	1.7	2.0	2.0	2.1
地点c	東大江川末端	3.2	2.9	3.0	2.4	1.5	0.8	1.4	1.5	3.1	4.2	1.6	1.8	1.3	0.8	1.2	1.4	0.8	1.0	2.1	0.9	0.8	0.9	0.9	1.0	1.6	1.5	2.0	1.5	1.6	1.7
地点A	根室川(取水地点)	1.0	1.0	0.9	0.9	1.7	1.2	1.8	<0.5	0.9	<0.5	0.8	1.0	<0.5	0.8	0.9	0.6	0.7	<0.5	<0.5	0.9	<0.5	0.6	0.6	<0.5	0.6	0.7	0.7	0.8	0.8	0.8
地点B'	根室川(油島大橋)	0.7	0.8	1.0	0.7	0.8	1.0	0.6	0.5	0.8	0.7	0.5	<0.5	<0.5	<0.5	0.6	<0.5	0.5	<0.5	0.6	<0.5	<0.5	<0.5	<0.5	0.6	0.7	<0.5	0.6	0.6	0.6	0.6
地点B	根室川(大江川合流地 点下流)	1.0	0.9	1.3	0.9	1.0	1.1	0.6	0.6	1.0	0.7	1.2	0.9	<0.5	0.6	0.8	0.5	0.6	0.7	<0.5	0.5	<0.5	<0.5	0.5	<0.5	0.8	0.7	0.7	0.7	0.7	0.7
大江川 平均値	地点a～3	2.2	2.5	2.2	2.7	1.7	1.1	1.4	1.2	2.0	1.4	1.2	1.1	0.6	1.3	1.4	1.3	1.8	1.3	0.9	1.9	0.7	1.4	1.3	1.1	1.4	1.4	1.0	1.4	1.4	1.5
	地点0'～3	2.3	2.5	2.2	3.2	1.5	1.1	1.2	1.0	1.8	1.2	1.2	0.9	0.6	1.1	1.3	1.2	1.5	1.2	0.8	1.9	0.6	1.3	1.2	1.2	1.4	1.4	1.1	1.3	1.3	1.4
	地点0'～6	2.1	2.7	2.4	2.8	1.5	1.1	1.2	1.0	2.4	1.6	1.2	0.9	0.8	1.1	1.4	1.1	1.4	1.4	1.0	2.0	0.8	1.2	1.1	1.2	1.4	1.4	1.2	1.3	1.4	1.5
	地点0'～7	2.2	2.8	2.6	2.8	1.6	1.1	1.2	1.2	2.5	1.5	1.2	1.0	0.7	1.1	1.7	1.1	1.3	1.5	1.0	1.9	0.9	1.2	1.1	1.2	1.4	1.4	1.2	1.4	1.4	1.5
	地点0'～8(上中流域)	2.1	2.9	2.7	2.7	1.6	1.2	1.1	1.2	2.8	1.7	1.3	1.0	0.8	1.5	1.7	1.1	1.2	1.6	1.1	1.9	1.0	1.2	1.0	1.2	1.4	1.3	1.2	1.4	1.5	1.5
	地点0'～9	2.1	2.7	2.7	2.5	1.6	1.2	1.1	1.1	2.8	1.7	1.3	1.1	0.8	1.6	1.7	1.0	1.2	1.7	1.2	1.7	1.0	1.2	1.0	1.2	1.4	1.3	1.1	1.4	1.5	1.5
	地点0'～9'	2.3	2.8	2.6	2.7	1.6	1.2	1.1	1.2	2.9	1.7	1.2	1.1	0.9	1.5	1.6	1.0	1.2	1.8	1.3	1.6	1.0	1.1	1.0	1.2	1.5	1.3	1.2	1.4	1.5	1.5
	地点0'～10(全域)	2.4	2.7	2.9	2.8	1.6	1.3	1.2	1.4	2.9	1.6	1.3	1.1	0.9	1.5	1.7	1.0	1.1	1.8	1.4	1.5	1.0	1.1	1.0	1.2	1.5	1.3	1.2	1.5	1.5	1.6
	地点9～10(下流域)	3.1	2.5	3.5	3.1	1.8	1.5	1.3	2.0	3.1	1.6	1.2	1.2	1.1	1.5	1.6	0.9	0.9	2.1	2.0	0.8	0.9	1.0	0.9	1.2	1.7	1.0	1.1	1.5	1.6	1.7



【H24の導水を行っていない同時期とH25、H26データの比較】

■上・中流域(地点0'～8)平均値

H24導水無:	1.8 mg/L	
H25導水有:	1.3 mg/L	▲ 0.5 mg/L
H26導水有:	1.5 mg/L	▲ 0.3 mg/L

■全域(地点0'～10)平均値

H24導水無:	1.9 mg/L	
H25導水有:	1.7 mg/L	▲ 0.2 mg/L
H26導水有:	1.5 mg/L	▲ 0.3 mg/L

■下流域(地点9、10)平均値

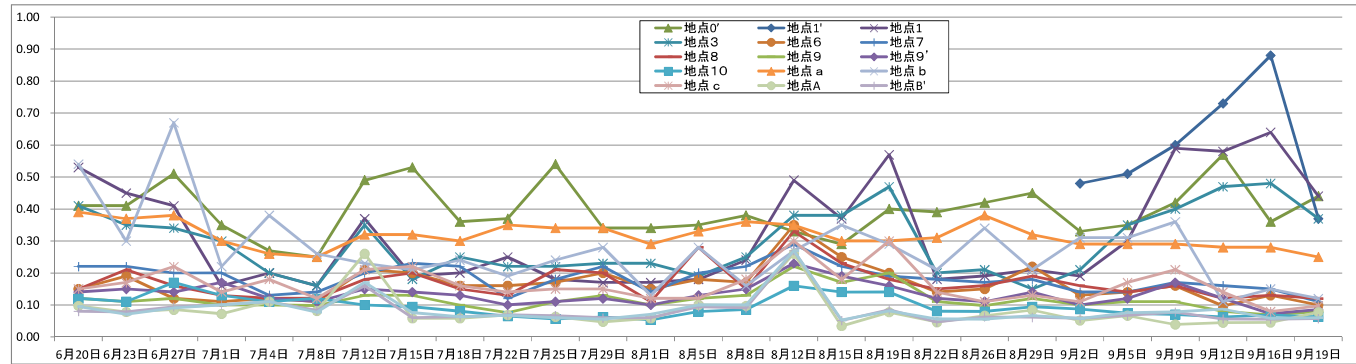
H24導水無:	2.1 mg/L	
H25導水有:	3.1 mg/L	1.0 mg/L
H26導水有:	1.6 mg/L	▲ 0.5 mg/L

平成26年度 水質等の調査結果

【T-P(総リン)】

(単位:mg/L)

調査地点	調査対象河川等	6月20日(金)	6月23日(火)	6月27日(金)	7月1日(火)	7月4日(金)	7月8日(火)	7月12日(土)	7月15日(火)	7月18日(金)	7月22日(火)	7月25日(金)	7月29日(火)	8月1日(金)	8月5日(火)	8月8日(金)	8月12日(火)	8月15日(金)	8月19日(火)	8月22日(金)	8月26日(火)	8月29日(金)	9月2日(火)	9月5日(金)	9月9日(火)	9月12日(金)	9月16日(火)	9月19日(金)	導水中平均値	導水有データのみ平均	全期間平均値
地点0'	大江川	0.41	0.41	0.51	0.35	0.27	0.25	0.49	0.53	0.36	0.37	0.54	0.34	0.34	0.35	0.38	0.33	0.29	0.40	0.39	0.42	0.45	0.33	0.35	0.42	0.57	0.36	0.44	0.39	0.38	0.39
地点1'	大江川																						0.48	0.51	0.60	0.73	0.88	0.37	0.58	0.50	0.60
地点1	大江川	0.53	0.45	0.41	0.16	0.20	0.16	0.37	0.19	0.20	0.25	0.18	0.17	0.17	0.18	0.24	0.49	0.37	0.57	0.18	0.19	0.21	0.19	0.30	0.59	0.58	0.64	0.44	0.28	0.20	0.32
地点3	大江川	0.41	0.35	0.34	0.30	0.20	0.16	0.35	0.18	0.25	0.22	0.22	0.23	0.23	0.19	0.25	0.38	0.38	0.47	0.20	0.21	0.15	0.21	0.35	0.40	0.47	0.48	0.37	0.27	0.22	0.29
地点6	大江川	0.15	0.19	0.12	0.11	0.12	0.11	0.21	0.20	0.16	0.16	0.17	0.20	0.15	0.18	0.17	0.35	0.25	0.20	0.14	0.15	0.22	0.13	0.14	0.16	0.10	0.13	0.10	0.17	0.15	0.17
地点7	大江川	0.22	0.22	0.20	0.20	0.13	0.14	0.20	0.23	0.22	0.12	0.18	0.22	0.14	0.20	0.22	0.29	0.22	0.19	0.18	0.17	0.18	0.14	0.14	0.17	0.16	0.15	0.11	0.18	0.17	0.18
地点8	大江川	0.15	0.21	0.16	0.13	0.12	0.12	0.18	0.20	0.15	0.13	0.21	0.20	0.11	0.28	0.15	0.33	0.23	0.18	0.15	0.16	0.19	0.16	0.14	0.16	0.12	0.13	0.12	0.17	0.16	0.17
地点9	大江川	0.12	0.11	0.12	0.10	0.10	0.10	0.13	0.13	0.10	0.08	0.11	0.13	0.10	0.12	0.13	0.22	0.17	0.20	0.11	0.10	0.12	0.10	0.11	0.11	0.08	0.068	0.079	0.12	0.11	0.12
地点9'	大江川	0.14	0.15	0.14	0.17	0.12	0.11	0.15	0.14	0.13	0.10	0.11	0.12	0.10	0.13	0.15	0.23	0.19	0.16	0.12	0.11	0.14	0.10	0.12	0.17	0.12	0.072	0.085	0.14	0.12	0.13
地点10	大江川	0.12	0.11	0.17	0.13	0.11	0.12	0.10	0.094	0.080	0.065	0.056	0.062	0.053	0.079	0.085	0.16	0.14	0.14	0.080	0.079	0.094	0.087	0.074	0.070	0.062	0.068	0.063	0.09	0.09	0.09
地点a	流入農業排水路(大江川上流)	0.39	0.37	0.38	0.30	0.26	0.25	0.32	0.32	0.30	0.35	0.34	0.34	0.29	0.33	0.36	0.35	0.30	0.30	0.31	0.38	0.32	0.29	0.29	0.29	0.28	0.28	0.25	0.31	0.31	0.32
地点b	流入排水路(生活雑排水)	0.54	0.30	0.67	0.22	0.38	0.26	0.23	0.21	0.24	0.19	0.24	0.28	0.13	0.28	0.16	0.27	0.35	0.29	0.21	0.34	0.21	0.31	0.31	0.36	0.11	0.15	0.12	0.25	0.25	0.27
地点c	東大江川東端	0.15	0.17	0.22	0.14	0.18	0.12	0.21	0.22	0.16	0.14	0.15	0.15	0.12	0.12	0.18	0.30	0.18	0.30	0.14	0.11	0.13	0.11	0.17	0.21	0.14	0.079	0.097	0.17	0.15	0.16
地点A	掛菱川(取水地点)	0.097	0.078	0.085	0.072	0.11	0.081	0.26	0.058	0.058	0.068	0.063	0.047	0.058	0.10	0.10	0.26	0.034	0.077	0.046	0.066	0.084	0.051	0.066	0.039	0.044	0.045	0.077	0.08	0.072	0.082
地点B'	掛菱川(油島大橋)	0.080	0.078	0.094	0.10	0.11	0.083	0.16	0.060	0.063	0.069	0.066	0.059	0.060	0.094	0.091	0.27	0.051	0.085	0.046	0.063	0.061	0.058	0.067	0.077	0.056	0.055	0.057	0.08	0.073	0.082
地点B	掛菱川(大江川合流地点下流)	0.095	0.071	0.091	0.10	0.11	0.077	0.17	0.076	0.063	0.067	0.059	0.055	0.071	0.10	0.10	0.27	0.053	0.081	0.056	0.055	0.066	0.057	0.076	0.078	0.087	0.058	0.060	0.09	0.076	0.085
大江川平均値	地点a~3	0.44	0.40	0.41	0.28	0.23	0.21	0.38	0.31	0.28	0.30	0.32	0.27	0.26	0.26	0.31	0.39	0.34	0.44	0.27	0.30	0.28	0.30	0.36	0.46	0.53	0.53	0.37	0.32	0.28	0.34
	地点0'~3	0.45	0.40	0.42	0.27	0.22	0.19	0.40	0.30	0.27	0.28	0.31	0.25	0.25	0.24	0.29	0.40	0.35	0.48	0.26	0.27	0.27	0.30	0.38	0.50	0.59	0.59	0.41	0.32	0.27	0.35
	地点0'~6	0.38	0.35	0.35	0.23	0.20	0.17	0.36	0.28	0.24	0.25	0.28	0.24	0.22	0.23	0.26	0.39	0.32	0.41	0.23	0.24	0.26	0.27	0.33	0.43	0.49	0.50	0.34	0.29	0.25	0.30
	地点0'~7	0.34	0.32	0.32	0.22	0.18	0.16	0.32	0.27	0.24	0.22	0.26	0.23	0.21	0.22	0.25	0.37	0.30	0.37	0.22	0.23	0.24	0.25	0.30	0.39	0.43	0.44	0.31	0.27	0.23	0.28
	地点0'~8(上中流域)	0.31	0.31	0.29	0.21	0.17	0.16	0.30	0.26	0.22	0.21	0.25	0.23	0.19	0.23	0.24	0.36	0.29	0.34	0.21	0.22	0.23	0.23	0.28	0.36	0.39	0.40	0.28	0.25	0.22	0.26
	地点0'~9	0.28	0.28	0.27	0.19	0.16	0.15	0.28	0.24	0.21	0.19	0.23	0.21	0.18	0.21	0.22	0.34	0.27	0.32	0.19	0.20	0.22	0.22	0.26	0.33	0.35	0.35	0.25	0.23	0.20	0.24
	地点0'~9'	0.27	0.26	0.25	0.19	0.16	0.14	0.26	0.23	0.20	0.18	0.22	0.20	0.17	0.20	0.21	0.33	0.26	0.30	0.18	0.19	0.21	0.20	0.24	0.31	0.33	0.32	0.23	0.22	0.19	0.23
	地点0'~10(全域)	0.25	0.24	0.24	0.18	0.15	0.14	0.24	0.21	0.18	0.17	0.20	0.19	0.15	0.19	0.20	0.31	0.25	0.28	0.17	0.18	0.19	0.19	0.22	0.29	0.30	0.30	0.22	0.21	0.18	0.22
	地点9~10(下流域)	0.13	0.12	0.14	0.13	0.11	0.11	0.13	0.12	0.10	0.08	0.09	0.10	0.08	0.11	0.12	0.20	0.17	0.17	0.10	0.10	0.12	0.10	0.10	0.12	0.09	0.07	0.08	0.12	0.11	0.11



【H24の導水を行っていない同時期とH25、H26データの比較】

■上・中流域(地点0'~8)平均値

H24導水無:	0.30 mg/L	▲ 0.1 mg/L
H25導水有:	0.22 mg/L	▲ 0.1 mg/L
H26導水有:	0.22 mg/L	

■全域(地点0'~10)平均値

H24導水無:	0.27 mg/L	▲ 0.1 mg/L
H25導水有:	0.20 mg/L	▲ 0.1 mg/L
H26導水有:	0.18 mg/L	

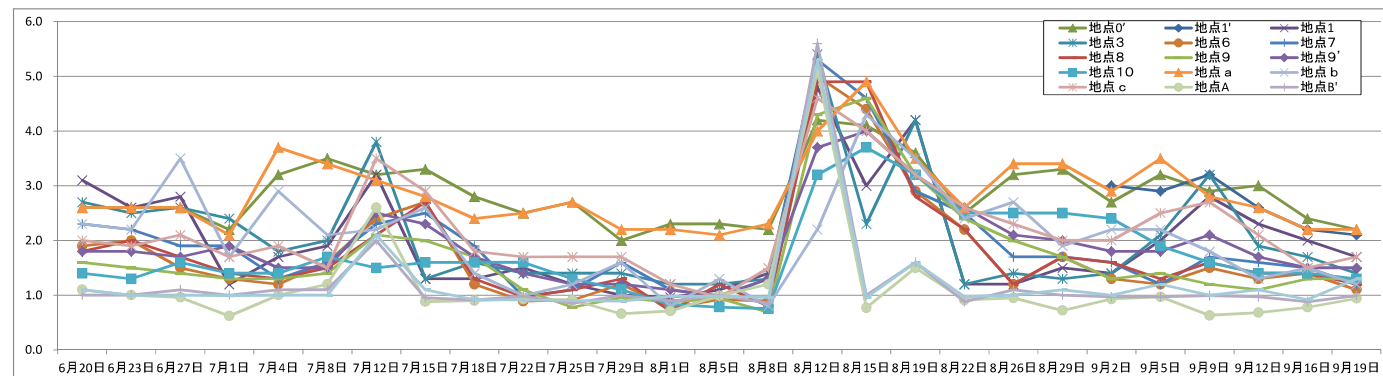
■下流域(地点9、10)平均値

H24導水無:	0.13 mg/L	▲ 0.02 mg/L
H25導水有:	0.11 mg/L	▲ 0.02 mg/L
H26導水有:	0.11 mg/L	

## 平成26年度 水質等の調査結果

【T-N(総窒素)】

		(単位:mg/L)																								導水率平均値	導水率有データのみ平均	全期間平均値				
		6月20日(金)	6月23日(火)	6月27日(金)	7月1日(火)	7月4日(金)	7月8日(火)	7月12日(土)	7月15日(火)	7月18日(金)	7月22日(火)	7月25日(金)	7月29日(火)	8月1日(金)	8月5日(火)	8月8日(金)	8月12日(火)	8月15日(金)	8月19日(火)	8月22日(金)	8月26日(火)	8月29日(金)	9月2日(火)	9月5日(金)	9月9日(火)				9月12日(金)	9月16日(火)	9月19日(金)	
調査地点	調査対象河川等	導水率	導水率	導水率	導水率	導水率	導水率	導水率	導水率	導水率	導水率	導水率	導水率	導水率	導水率	導水率	導水率	導水率	導水率	導水率	導水率	導水率	導水率	導水率	導水率	導水率	導水率	導水率				
地点0'	大江川	2.6	2.6	2.6	2.2	3.2	3.5	3.2	3.3	2.8	2.5	2.7	2.0	2.3	2.3	2.2	4.2	4.1	3.6	2.5	3.2	3.3	2.7	3.2	2.9	3.0	2.4	2.2	3.0	2.8	2.9	
地点1'	大江川																						3.0	2.9	3.2	2.6	2.2	2.1	2.9	3.0	2.7	
地点1	大江川	3.1	2.6	2.8	1.2	1.7	1.9	3.2	1.3	1.3	1.5	1.2	1.0	1.1	1.4		4.8	3.0	4.2	1.2	1.2	1.5	1.4	2.0	2.8	2.3	2.0	1.7	1.9	1.4	2.0	
地点3	大江川	2.7	2.5	2.6	2.4	1.8	2.0	3.8	1.3	1.6	1.4	1.4	1.4	1.2	1.2	1.3	5.4	2.3	4.2	1.2	1.4	1.3	1.4	2.1	3.2	1.9	1.7	1.4	2.1	1.5	2.1	
地点6	大江川	1.9	2.0	1.5	1.3	1.2	1.6	2.4	2.7	1.2	0.89	0.91	1.2	0.77	0.92	0.89	5.0	4.4	2.9	2.2	1.2	1.7	1.3	1.2	1.5	1.3	1.4	1.1	1.8	1.3	1.7	
地点7	大江川	2.3	2.2	1.9	1.9	1.3	1.6	2.3	2.5	1.9	1.0	1.1	1.6	1.1	1.0	1.3	5.3	4.6	2.9	2.5	1.7	1.7	1.6	1.2	1.7	1.6	1.5	1.2	2.0	1.6	1.9	
地点8	大江川	1.8	2.0	1.7	1.4	1.3	1.5	2.1	2.7	1.3	1.0	1.1	1.3	0.7	1.2	0.80	4.9	4.9	2.8	2.2	1.2	1.7	1.6	1.3	1.6	1.4	1.4	1.2	1.8	1.4	1.8	
地点9	大江川	1.6	1.5	1.4	1.3	1.3	1.4	2.1	2.0	1.7	1.1	0.78	1.0	0.87	0.94	0.69	4.3	4.6	3.2	2.4	2.0	1.7	1.3	1.4	1.2	1.1	1.3	1.3	1.7	1.4	1.7	
地点9'	大江川	1.8	1.8	1.7	1.9	1.5	1.5	2.5	2.3	1.7	1.4	1.2	1.2	1.1	1.0	1.3	3.7	4.0	3.2	2.6	2.1	2.0	1.8	1.8	2.1	1.7	1.5	1.5	2.0	1.7	1.9	
地点10	大江川	1.4	1.3	1.6	1.4	1.4	1.7	1.5	1.6	1.6	1.6	1.3	1.1	0.83	0.78	0.75	3.2	3.7	3.2	2.5	2.5	2.5	2.4	1.9	1.6	1.4	1.4	1.3	1.8	1.7	1.8	
地点a	流入農業排水路(大江川最上流)	2.6	2.6	2.6	2.1	3.7	3.4	3.1	2.8	2.4	2.5	2.7	2.2	2.2	2.1	2.3	4.0	4.9	3.5	2.6	3.4	3.4	2.9	3.5	2.8	2.6	2.2	2.2	3.0	2.8	2.9	
地点b	流入排水路(生活雑排水)	2.3	2.2	3.5	1.7	2.9	2.1	2.2	2.6	1.4	1.0	1.2	1.6	0.8	1.3	0.8	2.2	4.3	3.5	2.4	2.7	1.9	2.2	2.2	1.8	1.3	1.5	1.2	2.0	1.8	2.0	
地点c	東大江川末端	2.0	1.9	2.1	1.7	1.9	1.5	3.5	2.9	1.8	1.7	1.7	1.7	1.2	1.0	1.5	4.6	4.0	3.2	2.6	2.3	2.0	2.0	2.5	2.7	2.1	1.5	1.7	2.3	1.9	2.2	
地点A	掛斐川(取水地点)	1.1	1.0	1.0	0.6	1.0	1.2	2.6	0.9	0.90	0.93	0.91	0.66	0.71	1.0	1.2	5.1	0.77	1.5	0.91	1.0	0.72	0.93	1.0	0.63	0.68	0.78	0.94	1.2	0.9	1.1	
地点B	掛斐川(油島大橋)	1.0	1.0	1.1	1.0	1.1	1.1	2.0	1.0	0.91	1.0	0.85	1.0	0.89	1.0	0.85	5.6	1.0	1.6	0.88	1.1	1.0	1.0	1.0	1.0	1.0	1.0	0.9	1.0	1.3	1.0	1.2
地点B'	掛斐川(大江川合流地点下流)	1.1	1.0	1.0	1.0	1.0	1.0	2.1	1.1	0.92	0.91	0.90	0.9	1.0	1.0	1.0	5.3	1.0	1.6	1.0	1.0	1.1	1.0	1.2	1.0	1.1	0.9	1.3	1.3	1.0	1.2	
大江川平均値	地点a~3	2.8	2.6	2.7	1.98	2.6	2.7	3.3	2.2	2.0	2.0	2.0	1.7	1.7	1.8	1.8	4.6	3.6	3.9	1.9	2.3	2.4	2.3	2.7	3.0	2.5	2.1	1.9	2.5	2.1	2.5	
	地点0'~3	2.8	2.6	2.7	1.93	2.2	2.5	3.4	2.0	1.9	1.8	1.8	1.5	1.5	1.5	1.6	4.8	3.1	4.0	1.6	1.9	2.0	2.1	2.6	3.0	2.5	2.1	1.9	2.3	1.9	2.3	
	地点0'~6	2.6	2.4	2.4	1.78	2.0	2.3	3.2	2.2	1.7	1.6	1.6	1.4	1.3	1.4	1.4	4.9	3.5	3.7	1.8	1.8	2.0	2.0	2.3	2.7	2.2	1.9	1.7	2.2	1.8	2.2	
	地点0'~7	2.5	2.4	2.3	1.80	1.8	2.1	3.0	2.2	1.8	1.5	1.5	1.4	1.3	1.3	1.4	4.9	3.7	3.6	1.9	1.7	1.9	1.9	2.1	2.6	2.1	1.9	1.6	2.2	1.7	2.2	
	地点0~8(上流域)	2.4	2.3	2.2	1.73	1.8	2.0	2.8	2.3	1.7	1.4	1.4	1.4	1.2	1.3	1.3	4.9	3.9	3.4	2.0	1.7	1.9	1.9	2.0	2.4	2.0	1.8	1.6	2.1	1.7	2.1	
	地点0'~9	2.3	2.2	2.1	1.67	1.7	1.9	2.7	2.3	1.7	1.3	1.3	1.4	1.1	1.2	1.2	4.8	4.0	3.4	2.0	1.7	1.8	1.8	1.9	2.3	1.9	1.7	1.5	2.1	1.6	2.0	
	地点0'~9'	2.2	2.2	2.0	1.70	1.7	1.9	2.7	2.3	1.7	1.3	1.3	1.3	1.1	1.2	1.2	4.7	4.0	3.4	2.1	1.8	1.9	1.8	1.9	2.2	1.9	1.7	1.5	2.0	1.7	2.0	
	地点0'~10(全域)	2.1	2.1	2.0	1.67	1.6	1.9	2.6	2.2	1.7	1.4	1.3	1.3	1.1	1.2	1.2	4.5	4.0	3.4	2.1	1.8	1.9	1.9	1.9	2.2	1.8	1.7	1.5	2.0	1.7	2.0	
地点9~10(下流域)	1.6	1.5	1.6	1.53	1.4	1.5	2.0	2.0	1.7	1.4	1.1	1.1	0.9	0.9	0.9	3.7	4.1	3.2	2.5	2.2	2.1	1.8	1.7	1.6	1.4	1.4	1.4	1.9	1.6	1.8		



【H24の導水を行っていない同時期とH25、H26データの比較】

■上・中流域(地点0'~8)平均值

H24導水無: 1.69 mg/L  
H25導水有: 1.44 mg/L  
H26導水有: 1.69 mg/L

▲ 0.3 mg/L  
0.0 mg/L

### ■ 全域(地点0'~10)平均值

H24導水無： 1.61 mg/L

H25導水有： 1.43 mg/L

H26導水有： 1.65 mg/L

▲ 0.2 mg/L

0.04 mg/L

### ■下流域(地点9、10)平均值

H24導水無: 1.31 mg/L

H25導水有: 1.36 mg/L

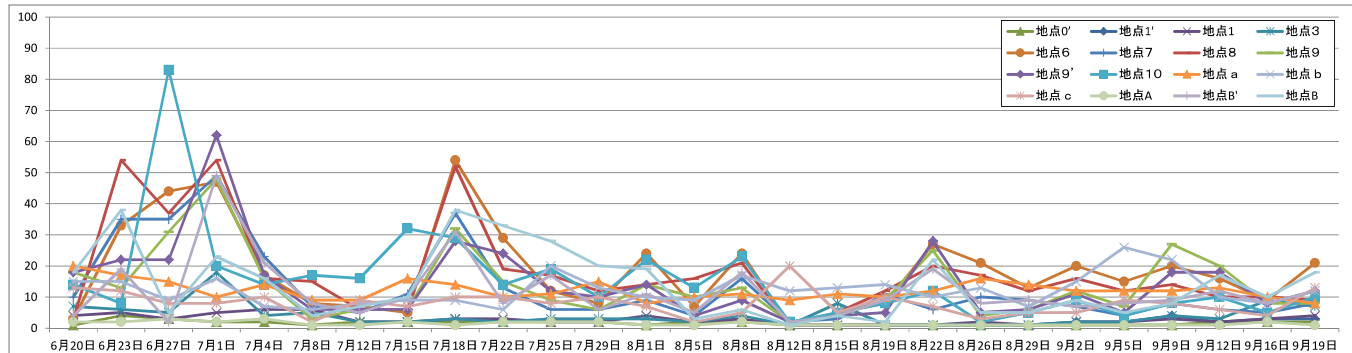
H26導水有: 1.57 mg/L

0.05 mg/L

0.26 mg/L

平成26年度 水質等の調査結果  
【クロロフィルa】

		(単位: $\mu\text{g/L}$ )																														
調査地点	調査対象河川等	6月20日 (金)	6月23日 (火)	6月27日 (金)	7月1日 (火)	7月4日 (金)	7月8日 (火)	7月12日 (土)	7月15日 (火)	7月18日 (金)	7月22日 (火)	7月25日 (金)	7月29日 (火)	8月1日 (金)	8月5日 (火)	8月8日 (金)	8月12日 (火)	8月15日 (金)	8月19日 (火)	8月22日 (金)	8月26日 (火)	8月29日 (金)	9月2日 (火)	9月5日 (金)	9月9日 (火)	9月12日 (金)	9月16日 (火)	9月19日 (金)	導水中平均 値	導水有デ ータのみ平均	全期間 平均値	
		導水前 曇	導水前 晴	導水前 曇	導水中 晴	導水中 雨	導水中 曇	導水中 晴	導水中 雨	導水中 曇	導水中 晴	導水中 雨	導水中 曇	導水無 晴	導水無 雨	導水無 曇	導水中 曇	導水中 雨	導水中 曇	導水中 曇	導水中 曇	導水中 曇	導水中 曇	導水中 曇	導水中 曇	導水無 晴	導水無 雨	導水無 曇				導水後 晴
地点0'	大江川	<1	4	3	2	2	1	2	2	2	2	2	2	1	2	2	<1	<1	<1	1	<1	<1	<1	1	1	2	2	2	2	1.5	1.5	1.7
地点1'	大江川																						2	2	4	2	3	3	2.5	2.0	2.7	
地点1	大江川	4	5	3	5	6	6	2	2	3	3	2	2	4	2	3	1	1	1	1	2	1	2	2	3	2	3	4	2.5	2.9	2.8	
地点3	大江川	7	6	5	18	4	5	2	2	3	2	3	3	3	2	4	<1	8	<1	1	1	1	2	2	4	3	9	7	3.4	3.5	4.0	
地点6	大江川	3	33	44	47	17	8	7	5	54	29	12	8	24	7	24	<1	5	8	27	21	13	20	15	20	16	9	21	17.6	21.5	18.4	
地点7	大江川	10	35	35	49	23	7	5	11	37	13	6	6	9	4	16	2	3	11	6	10	9	7	4	8	6	5	8	11.5	14.1	12.8	
地点8	大江川	3	54	37	54	16	15	6	6	52	19	17	12	14	16	21	1	5	12	20	17	12	16	12	14	10	10	9	16.7	20.5	17.8	
地点9	大江川	18	13	31	48	16	3	6	6	32	15	9	6	14	10	13	2	4	9	25	4	6	12	7	27	20	8	8	13.4	14.7	13.8	
地点9'	大江川	18	22	22	62	17	6	6	6	28	24	12	10	14	4	9	2	4	5	28	5	6	11	5	18	18	8	12	13.6	15.8	14.1	
地点10	大江川	14	8	83	20	14	17	16	32	29	14	19	10	22	13	23	2	5	8	12	2	5	9	4	8	10	5	10	13.4	15.7	15.3	
地点a	流入農業排水路 (大江川最上流)	20	17	15	10	14	9	9	16	14	10	11	15	8	10	11	9	11	10	12	16	14	12	12	12	12	13	10	8	11.7	11.9	12.1
地点b	流入排水路 (生活雑排水)	15	15	9	16	7	6	8	9	9	6	20	13	10	9	17	12	13	14	10	13	7	15	26	22	10	8	12	12.4	12.0	12.3	
地点c	東大江川末端	13	12	8	8	10	2	9	7	10	10	8	10	7	2	5	20	5	10	7	3	5	5	9	8	6	4	13	7.5	6.5	8.0	
地点A	掛釜川(取水地点)	2	2	3	2	3	1	1	2	1	2	2	2	1	1	2	<1	<1	<1	1	1	1	<1	1	1	1	2	1	1.4	1.5	1.5	
地点B'	掛釜川(油島大橋)	4	19	2	49	21	8	5	10	31	8	17	6	11	5	18	2	4	9	19	8	9	7	8	9	12	8	12	12.5	15.3	11.9	
地点B	掛釜川(大江川合流地 点下流)	18	38	5	23	16	4	7	10	38	33	28	20	19	3	6	1	4	2	22	5	5	9	5	8	17	10	18	13.0	15.1	13.9	
大江川 平均値	地点a~3	8	8	7	9	7	5	4	6	6	4	5	6	4	4	5	3	5	3	4	5	4	4	4	4	5	4	5	5	4.7	4.9	5.1
	地点0'~3	4	5	4	8	4	4	2	2	3	2	2	2	3	2	3	1	3	1	1	1	1	2	2	3	2	4	4	2.5	2.7	2.8	
	地点0'~6	4	12	14	18	7	5	3	3	16	9	5	4	8	3	8	1	4	3	8	6	4	5	4	6	5	5	7	6.1	7.3	6.6	
	地点0'~7	5	17	18	24	10	5	4	4	20	10	5	4	8	3	10	1	4	4	7	7	5	6	4	7	5	5	8	7.2	8.6	7.8	
	地点0~8(上中流域)	5	23	21	29	11	7	4	5	25	11	7	6	9	6	12	1	4	6	9	9	6	7	5	8	6	6	8	8.7	10.8	9.4	
	地点0'~8~9	7	21	23	32	12	6	4	5	26	12	7	6	10	6	12	1	4	6	12	8	6	8	6	10	8	6	8	9.4	11.2	10.0	
	地点0'~9~9'	8	22	23	36	13	6	5	5	26	13	8	6	10	6	12	1	4	6	14	8	6	8	6	11	9	6	8	9.9	11.7	10.5	
	地点0'~10(全域)	9	20	29	34	13	8	6	8	27	13	9	7	12	7	13	1	4	6	13	7	6	8	5	11	9	6	8	10.3	12.2	11.1	
地点9~10(下流域)		17	14	45	43	16	9	9	15	30	18	13	9	17	9	15	2	4	7	22	4	6	11	5	18	16	7	10	13.5	15.4	14.4	



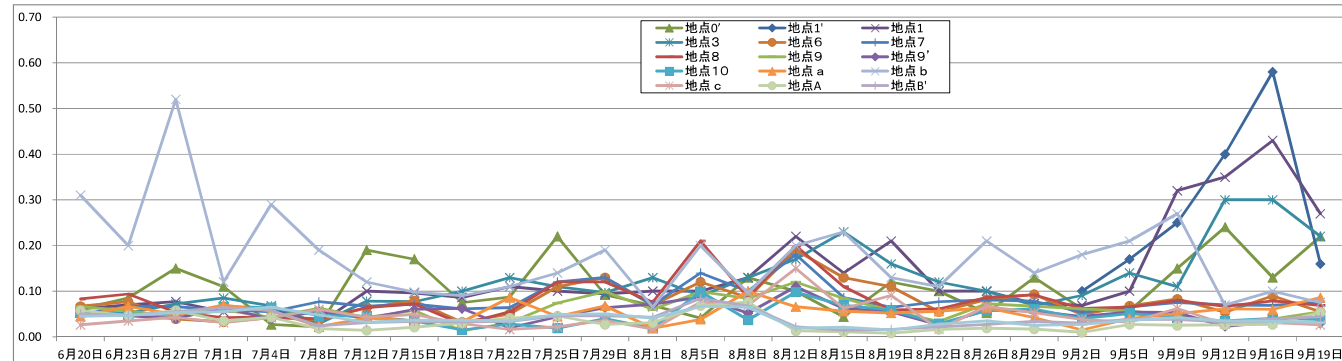
【H24の導水を行っていない同時期とH25、H26データの比較】

■上・中流域(地点0'~8)平均値		
H24導水無:	20 $\mu\text{g/L}$	
H25導水有:	8 $\mu\text{g/L}$	▲ 12 mg/L
H26導水有:	11 $\mu\text{g/L}$	▲ 9 mg/L
■全域(地点0'~10)平均値		
H24導水無:	31 $\mu\text{g/L}$	
H25導水有:	13 $\mu\text{g/L}$	▲ 18 mg/L
H26導水有:	12 $\mu\text{g/L}$	▲ 19 mg/L
■下流域(地点9、10)平均値		
H24導水無:	77 $\mu\text{g/L}$	
H25導水有:	33 $\mu\text{g/L}$	▲ 44 mg/L
H26導水有:	15 $\mu\text{g/L}$	▲ 62 mg/L

## 平成26年度 水質等の調査結果

【D-P(溶解性リン)】

		(単位:mg/L)																														
		6月20日 (金)	6月23日 (火)	6月27日 (金)	7月1日 (火)	7月4日 (金)	7月8日 (火)	7月12日 (土)	7月15日 (火)	7月18日 (金)	7月22日 (火)	7月25日 (金)	7月29日 (火)	8月1日 (金)	8月5日 (火)	8月8日 (金)	8月12日 (火)	8月15日 (金)	8月19日 (火)	8月22日 (金)	8月26日 (火)	8月29日 (金)	9月2日 (火)	9月5日 (金)	9月9日 (火)	9月12日 (金)	9月16日 (火)	9月19日 (金)				
調査地点	調査対象河川等	導水中 量	導水中 量	導水中 量	導水中 量	導水中 量	導水中 量	導水中 量	導水中 量	導水中 量	導水中 量	導水中 量	導水中 量	導水中 量	導水中 量	導水中 量	導水中 量	導水中 量	導水中 量	導水中 量	導水中 量	導水中 量	導水中 量	導水中 量	導水中 量	導水中 量	導水中 量	導水後				
地点0'	大江川	0.06	0.09	0.15	0.11	0.03	0.02	0.19	0.17	0.075	0.087	0.22	0.092	0.069	0.041	0.13	0.10	0.044	0.12	0.10	0.052	0.13	0.061	0.057	0.15	0.24	0.13	0.22				
地点1'	大江川																						0.10	0.17	0.25	0.40	0.58	0.16				
地点1	大江川	0.061	0.070	0.077	0.055	0.061	0.029	0.10	0.10	0.086	0.11	0.10	0.094	0.10	0.10	0.13	0.22	0.14	0.21	0.10	0.10	0.073	0.069	0.10	0.32	0.35	0.43	0.27				
地点3	大江川	0.054	0.052	0.072	0.085	0.068	0.029	0.078	0.077	0.100	0.130	0.11	0.10	0.13	0.090	0.13	0.17	0.23	0.16	0.12	0.10	0.069	0.091	0.14	0.11	0.30	0.30	0.22				
地点6	大江川	0.067	0.077	0.039	0.033	0.042	0.037	0.064	0.079	0.032	0.050	0.11	0.13	0.070	0.12	0.086	0.19	0.13	0.11	0.055	0.082	0.093	0.049	0.068	0.083	0.054	0.090	0.055				
地点7	大江川	0.049	0.067	0.066	0.059	0.055	0.077	0.067	0.071	0.061	0.064	0.12	0.13	0.070	0.14	0.10	0.18	0.09	0.065	0.077	0.081	0.078	0.054	0.066	0.075	0.070	0.069	0.075				
地点8	大江川	0.083	0.094	0.054	0.042	0.044	0.039	0.064	0.072	0.028	0.055	0.12	0.12	0.076	0.21	0.086	0.20	0.11	0.059	0.061	0.086	0.092	0.062	0.065	0.080	0.067	0.079	0.069				
地点9	大江川	0.066	0.057	0.043	0.059	0.043	0.063	0.043	0.058	0.013	0.031	0.07	0.10	0.060	0.10	0.084	0.12	0.084	0.058	0.034	0.072	0.067	0.061	0.056	0.047	0.028	0.039	0.055				
地点9'	大江川	0.054	0.046	0.040	0.064	0.039	0.056	0.040	0.060	0.062	0.020	0.04	0.064	0.071	0.087	0.052	0.11	0.062	0.055	0.026	0.059	0.056	0.045	0.054	0.053	0.023	0.033	0.030				
地点10	大江川	0.053	0.049	0.051	0.066	0.064	0.047	0.045	0.035	0.015	0.028	0.019	0.040	0.019	0.099	0.037	0.10	0.069	0.059	0.029	0.057	0.061	0.040	0.051	0.042	0.035	0.040	0.038				
地点a	流入農業排水路 (大江川最上流)	0.045	0.067	0.049	0.070	0.057	0.023	0.041	0.035	0.033	0.086	0.045	0.068	0.019	0.038	0.100	0.066	0.056	0.052	0.056	0.064	0.042	0.015	0.040	0.051	0.061	0.060	0.086				
地点b	流入排水路 (生活雑排水)	0.31	0.20	0.52	0.12	0.29	0.19	0.12	0.10	0.090	0.11	0.14	0.19	0.065	0.20	0.10	0.20	0.23	0.13	0.11	0.21	0.14	0.18	0.21	0.27	0.070	0.10	0.075				
地点c	東大江川末端	0.026	0.035	0.043	0.031	0.042	0.060	0.043	0.049	0.029	0.016	0.022	0.036	0.017	0.076	0.069	0.15	0.062	0.091	0.017	0.067	0.053	0.038	0.032	0.062	0.028	0.031	0.026				
地点A	揖斐川(取水地点)	0.058	0.047	0.058	0.035	0.043	0.018	0.014	0.021	0.030	0.041	0.046	0.027	0.031	0.068	0.076	0.033	0.011	0.008	0.016	0.019	0.017	0.010	0.027	0.025	0.026	0.027	0.054				
地点B'	揖斐川(涌島大橋)	0.050	0.047	0.055	0.064	0.058	0.024	0.031	0.034	0.033	0.034	0.046	0.046	0.043	0.084	0.068	0.02	0.014	0.016	0.022	0.027	0.034	0.030	0.038	0.038	0.032	0.039	0.044				
地点B	揖斐川(大江川合流 地点下流)	0.045	0.047	0.053	0.055	0.065	0.048	0.032	0.036	0.036	0.035	0.049	0.050	0.041	0.067	0.065	0.019	0.021	0.015	0.028	0.035	0.025	0.027	0.036	0.042	0.035	0.034	0.031				
大江川 平均値	地点a～3	0.055	0.069	0.087	0.080	0.053	0.026	0.10	0.095	0.074	0.10	0.12	0.088	0.080	0.067	0.12	0.14	0.12	0.14	0.094	0.079	0.079	0.067	0.101	0.18	0.27	0.30	0.19				
	地点0'～3	0.059	0.069	0.10	0.083	0.052	0.027	0.12	0.11	0.087	0.11	0.14	0.094	0.10	0.077	0.13	0.16	0.14	0.16	0.11	0.084	0.091	0.080	0.117	0.21	0.32	0.36	0.22				
	地点0'～6	0.061	0.071	0.085	0.071	0.050	0.029	0.11	0.11	0.073	0.094	0.14	0.10	0.092	0.088	0.12	0.17	0.14	0.15	0.094	0.084	0.091	0.074	0.107	0.18	0.27	0.31	0.19				
	地点0'～7	0.058	0.070	0.081	0.068	0.051	0.039	0.10	0.099	0.071	0.088	0.13	0.11	0.088	0.098	0.12	0.17	0.13	0.13	0.090	0.083	0.089	0.071	0.100	0.16	0.24	0.27	0.17				
	地点0'～8(上中流域)	0.063	0.074	0.076	0.064	0.050	0.039	0.094	0.094	0.064	0.083	0.13	0.11	0.086	0.12	0.11	0.18	0.12	0.12	0.086	0.084	0.089	0.069	0.095	0.15	0.21	0.24	0.15				
	地点0'～9	0.063	0.072	0.072	0.063	0.049	0.042	0.087	0.089	0.056	0.075	0.12	0.11	0.082	0.11	0.11	0.17	0.12	0.11	0.078	0.082	0.086	0.068	0.080	0.14	0.19	0.21	0.14				
	地点0'～9'	0.062	0.069	0.068	0.063	0.047	0.044	0.081	0.085	0.057	0.068	0.11	0.10	0.081	0.11	0.10	0.16	0.11	0.10	0.072	0.079	0.082	0.066	0.086	0.13	0.17	0.19	0.13				
	地点0'～10(全域)	0.061	0.066	0.066	0.064	0.049	0.044	0.077	0.080	0.052	0.064	0.10	0.096	0.074	0.11	0.093	0.15	0.11	0.10	0.067	0.077	0.080	0.063	0.083	0.12	0.16	0.18	0.12				
	地点9～10(下流域)	0.058	0.051	0.045	0.063	0.049	0.055	0.043	0.051	0.030	0.026	0.046	0.068	0.050	0.095	0.058	0.109	0.072	0.057	0.030	0.063	0.061	0.049	0.054	0.047	0.029	0.037	0.041				

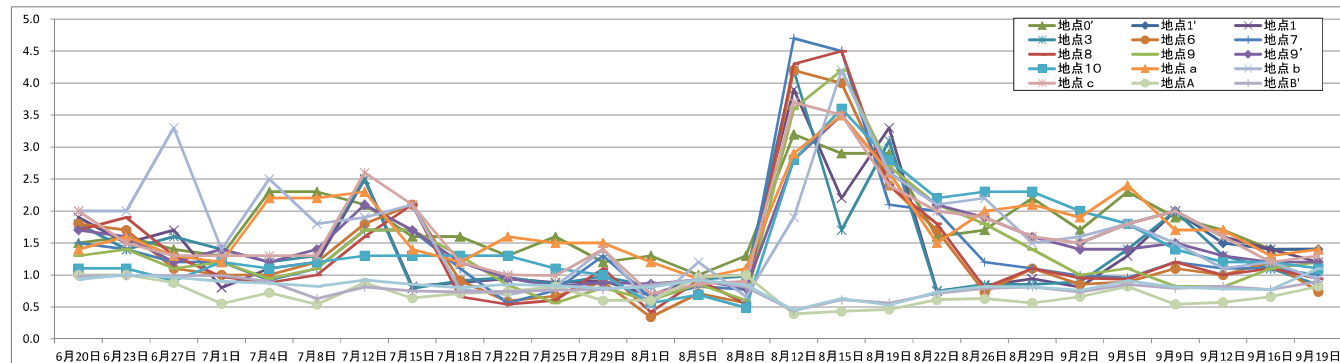


## 平成26年度 水質等の調査結果

【D-N(溶解性窒素)】

(単位:mg/L)

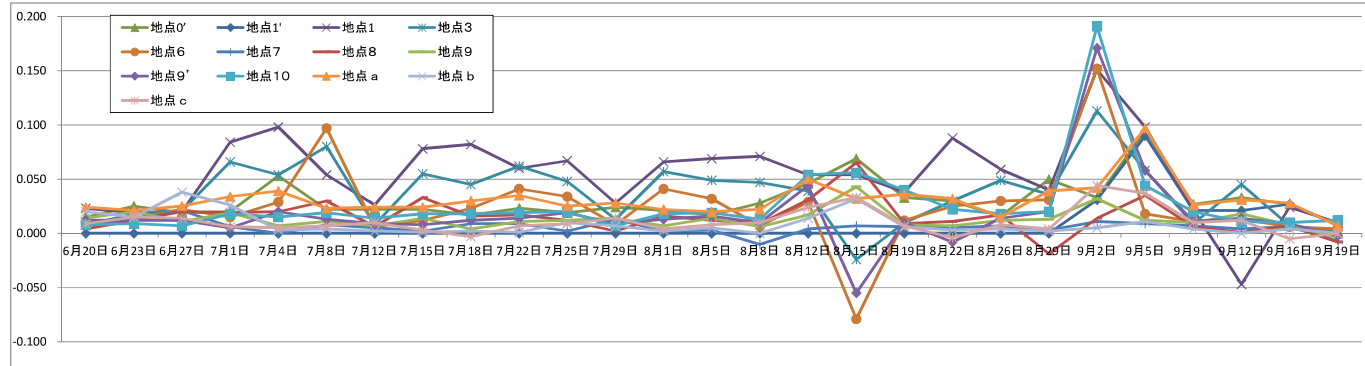
		6月20日 (金)	6月23日 (火)	6月27日 (金)	7月1日 (火)	7月4日 (金)	7月8日 (土)	7月12日 (火)	7月15日 (金)	7月18日 (土)	7月22日 (火)	7月25日 (金)	7月29日 (火)	8月1日 (金)	8月5日 (火)	8月8日 (金)	8月12日 (火)	8月15日 (金)	8月19日 (火)	8月22日 (金)	8月26日 (火)	8月29日 (金)	9月2日 (火)	9月5日 (金)	9月9日 (火)	9月12日 (金)	9月16日 (火)	9月19日 (金)	導水中平 均値	導水有デー タのみ平均	全期間 平均値	
調査地 点	調査対象河川 等	導水前 量	導水前 量	導水前 量	導水中 量	導水中 量	導水中 量	導水中 量	導水中 量	導水中 量	導水中 量	導水中 量	導水中 量	導水中 量	導水中 量	導水中 量	導水中 量	導水中 量	導水中 量	導水中 量	導水中 量	導水中 量	導水中 量	導水中 量	導水中 量	導水中 量	導水中 量	導水中 量				
地点0'	大江川	1.5	1.6	1.4	1.3	2.3	2.3	2.1	1.6	1.6	1.3	1.6	1.2	1.3	1.0	1.3	3.2	2.9	2.9	1.6	1.7	2.2	1.7	2.3	1.9	1.7	1.4	1.4	1.9	1.7	1.8	
地点1'	大江川																						1.5	1.8	2.0	1.5	1.4	1.4	1.7	1.7	1.6	
地点1	大江川	1.9	1.5	1.7	0.8	1.1	1.2	2.5	0.8	0.9	0.9	0.9	0.9	0.7	1.0	1.0	3.9	2.2	3.3	0.8	0.8	0.9	0.8	1.3	2.0	1.6	1.4	1.2	1.4	0.9	1.4	
地点3	大江川	1.8	1.4	1.6	1.4	1.2	1.3	2.5	0.8	0.9	1.0	0.9	1.0	0.8	0.9	1.0	4.2	1.7	3.1	0.8	0.9	0.9	0.9	1.4	2.0	1.3	1.1	0.8	1.4	1.0	1.4	
地点6	大江川	1.8	1.7	1.1	1.0	1.0	1.2	1.8	2.1	0.9	0.59	0.67	0.9	0.34	0.71	0.56	4.2	4.0	2.4	1.7	0.7	1.1	0.9	0.9	1.1	1.0	1.2	0.7	1.4	1.0	1.3	
地点7	大江川	1.5	1.4	1.2	1.2	0.9	1.1	1.7	1.7	1.1	0.6	0.8	1.3	0.6	0.8	0.8	4.7	4.5	2.1	2.0	1.2	1.1	1.0	1.0	1.2	1.1	1.1	1.0	1.5	1.1	1.4	
地点8	大江川	1.7	1.9	1.3	1.0	0.9	1.0	1.6	2.1	0.7	0.5	0.6	1.1	0.4	0.9	0.55	4.3	4.5	2.4	1.8	0.8	1.1	1.0	0.9	1.2	1.0	1.1	0.9	1.4	0.9	1.4	
地点9	大江川	1.3	1.4	1.1	1.2	0.9	1.1	1.7	1.7	1.3	0.8	0.56	0.8	0.60	0.86	0.60	3.6	4.2	2.7	2.1	1.8	1.4	1.0	1.1	0.8	0.8	1.1	1.2	1.4	1.1	1.4	
地点9'	大江川	1.7	1.6	1.2	1.4	1.2	1.4	2.1	1.7	1.2	1.0	0.8	0.9	0.9	0.9	0.8	2.8	3.5	2.6	2.1	1.9	1.6	1.4	1.4	1.5	1.3	1.2	1.2	1.6	1.3	1.5	
地点10	大江川	1.1	1.1	0.9	1.2	1.1	1.2	1.3	1.3	1.3	1.3	1.1	1.0	0.56	0.69	0.49	2.8	3.6	2.8	2.2	2.3	2.3	2.0	1.8	1.4	1.2	1.2	1.1	1.6	1.4	1.5	
地点a	流入農業排水路 (大江川農上橋)	1.4	1.6	1.3	1.2	2.2	2.2	2.3	1.4	1.2	1.6	1.5	1.5	1.2	0.9	1.1	2.9	3.5	2.6	1.5	2.0	2.1	1.9	2.4	1.7	1.7	1.3	1.4	1.8	1.6	1.8	
地点b	流入排水路 (生活排水)	2.0	2.0	3.3	1.4	2.5	1.8	1.9	2.1	0.8	0.7	0.8	1.4	0.5	1.2	0.7	1.9	4.2	2.6	2.1	2.2	1.5	1.6	1.8	1.5	1.1	1.2	0.9	1.6	1.4	1.7	
地点c	東大江川上端	2.0	1.5	1.3	1.3	1.3	1.3	2.6	2.1	1.2	1.0	1.0	1.4	0.7	0.9	0.9	3.7	3.5	2.4	2.0	1.9	1.6	1.5	1.8	2.0	1.6	1.2	1.3	1.7	1.4	1.7	
地点A	掛斐川(取水地点)	1.0	1.0	0.88	0.55	0.72	0.54	0.88	0.64	0.71	0.74	0.82	0.60	0.60	1.0	1.0	3.9	0.43	0.46	0.61	0.83	0.56	0.66	0.82	0.54	0.57	0.66	0.82	0.7	0.7	0.7	
地点B'	掛斐川(油島大橋)	1.0	1.0	1.0	1.0	0.9	0.6	0.8	0.8	0.73	0.74	0.76	0.77	0.84	0.93	0.81	0.44	0.61	0.56	0.71	0.79	0.81	0.73	0.85	0.79	0.82	0.77	0.90	0.8	0.8	0.8	
地点B	掛斐川(大江川合流 地点下流)	0.93	1.0	1.0	0.90	0.87	0.82	0.92	0.85	0.80	0.85	0.83	0.79	0.81	0.92	0.84	0.45	0.63	0.53	0.73	0.82	0.81	0.76	0.91	0.81	0.78	0.77	1.1	0.8	0.8	0.8	
大江川 平均値	地点a~3	1.7	1.5	1.5	1.2	1.7	1.8	2.4	1.2	1.1	1.2	1.2	1.1	1.0	1.0	1.1	3.6	2.6	3.0	1.2	1.3	1.5	1.4	1.8	1.9	1.6	1.3	1.2	1.6	1.6	1.3	1.6
	地点0'~3	1.7	1.5	1.6	1.2	1.5	1.6	2.4	1.1	1.1	1.1	1.1	1.0	0.9	1.0	1.1	3.8	2.3	3.1	1.0	1.1	1.3	1.2	1.7	2.0	1.5	1.3	1.2	1.6	1.6	1.5	
	地点0'~6	1.8	1.6	1.5	1.1	1.4	1.5	2.2	1.3	1.1	0.9	1.0	1.0	0.8	0.9	1.0	3.9	2.7	2.9	1.2	1.0	1.3	1.2	1.5	1.8	1.4	1.3	1.1	1.5	1.5	1.5	
	地点0'~7	1.7	1.5	1.4	1.1	1.3	1.4	2.1	1.4	1.1	0.9	1.0	1.1	0.8	0.9	0.9	4.0	3.1	2.8	1.4	1.1	1.2	1.1	1.4	1.7	1.4	1.3	1.1	1.5	1.1	1.5	
	地点0~8(上中流域)	1.7	1.6	1.4	1.1	1.2	1.4	2.0	1.5	1.0	0.8	0.9	1.1	0.7	0.9	0.9	4.1	3.3	2.7	1.4	1.0	1.2	1.1	1.4	1.6	1.3	1.2	1.1	1.5	1.1	1.5	
	地点0'~9	1.6	1.6	1.3	1.1	1.2	1.3	2.0	1.5	1.1	0.8	0.8	1.0	0.7	0.9	0.8	4.0	3.4	2.7	1.5	1.1	1.2	1.1	1.3	1.5	1.3	1.2	1.1	1.5	1.1	1.5	
	地点0'~9'	1.7	1.6	1.3	1.2	1.2	1.3	2.0	1.6	1.1	0.8	0.8	1.0	0.7	0.9	0.8	3.9	3.4	2.7	1.6	1.2	1.3	1.1	1.3	1.5	1.3	1.2	1.1	1.5	1.1	1.5	
	地点0~10(全城)	1.6	1.5	1.3	1.2	1.2	1.3	1.9	1.5	1.1	0.9	0.9	1.0	0.7	0.9	0.8	3.7	3.5	2.7	1.7	1.3	1.4	1.2	1.4	1.5	1.3	1.2	1.1	1.5	1.2	1.5	
地点9~10(下流域)	1.4	1.4	1.1	1.3	1.1	1.2	1.7	1.6	1.3	1.0	0.8	0.9	0.7	0.8	0.6	3.1	3.8	2.7	2.1	2.0	1.8	1.5	1.4	1.2	1.1	1.2	1.2	1.5	1.3	1.5		



## 平成26年度 水質等の調査結果

【流速】

		(単位: m/s)																											導水期間 中平均値	導水実施 日の み平均 値	全期間 平均値
調査地 点	調査対象河川 等	6月20日 (金)	6月23日 (火)	6月27日 (金)	7月1日 (火)	7月4日 (金)	7月8日 (火)	7月12日 (土)	7月15日 (火)	7月18日 (金)	7月22日 (火)	7月25日 (金)	7月29日 (火)	8月1日 (金)	8月5日 (火)	8月8日 (金)	8月12日 (火)	8月15日 (金)	8月19日 (火)	8月22日 (金)	8月26日 (火)	8月29日 (金)	9月2日 (火)	9月5日 (金)	9月9日 (火)	9月12日 (金)	9月16日 (火)	9月19日 (金)			
		導水中 量	導水中 量	導水中 量	導水中 量	導水中 量	導水中 量	導水中 量	導水中 量	導水中 量	導水中 量	導水中 量	導水中 量	導水中 量	導水中 量	導水中 量	導水中 量	導水中 量	導水中 量	導水中 量	導水中 量	導水中 量	導水中 量	導水中 量	導水中 量	導水中 量	導水中 量	導水後			
地点0'	大江川	0.015	0.025	0.019	0.020	0.053	0.022	0.022	0.022	0.017	0.023	0.019	0.024	0.021	0.017	0.028	0.046	0.069	0.033	0.030	0.016	0.050	0.033	0.094	0.027	0.033	0.027	0.008	0.033	0.031	0.030
地点1'	大江川	-	-	-	-	-	-	-	-	-	-	-	-	-	-	-	-	-	-	-	-	-	0.031	0.090	0.021	0.021	0.027	0.008	0.041	0.061	0.033
地点1	大江川	0.023	0.019	0.020	0.084	0.098	0.054	0.026	0.078	0.082	0.060	0.067	0.028	0.066	0.069	0.071	0.054	0.054	0.038	0.088	0.059	0.040	0.151	0.098	0.022	-0.047	0.024	0.010	0.061	0.078	0.053
地点3	大江川	0.008	0.018	0.021	0.066	0.054	0.080	0.008	0.055	0.045	0.062	0.048	0.013	0.057	0.049	0.047	0.039	-0.024	0.010	0.030	0.049	0.036	0.113	0.058	0.009	0.045	0.007	0.002	0.043	0.057	0.037
地点6	大江川	0.010	0.014	0.022	0.015	0.029	0.097	0.006	0.012	0.023	0.041	0.034	0.008	0.041	0.032	0.007	0.029	-0.079	0.012	0.025	0.030	0.031	0.152	0.018	0.011	0.013	0.006	0.004	0.027	0.039	0.024
地点7	大江川	0.007	0.013	0.021	0.006	0.000	0.008	0.005	0.002	0.009	0.009	0.002	0.013	0.002	0.003	-0.010	0.004	0.007	0.006	0.005	0.007	0.003	0.011	0.009	0.007	0.004	0.006	-0.007	0.005	0.004	0.006
地点8	大江川	0.004	0.012	0.020	0.019	0.020	0.030	0.006	0.033	0.016	0.017	0.012	0.002	0.016	0.012	0.009	0.031	0.065	0.009	0.011	0.017	-0.019	0.014	0.035	0.006	0.001	0.007	-0.008	0.016	0.016	0.015
地点9	大江川	0.014	0.020	0.011	0.019	0.007	0.011	0.007	0.014	0.004	0.011	0.012	0.014	0.007	0.014	0.006	0.017	0.043	0.008	0.007	0.012	0.013	0.032	0.012	0.010	0.018	0.008	-0.004	0.014	0.012	0.013
地点9'	大江川	0.012	0.012	0.012	0.005	0.020	0.013	0.009	0.008	0.012	0.014	0.019	0.009	0.013	0.016	0.010	0.044	-0.055	0.010	-0.008	0.014	0.020	0.171	0.058	0.011	0.014	0.009	-0.002	0.019	0.026	0.017
地点10	大江川	0.008	0.009	0.007	0.018	0.015	0.019	0.014	0.018	0.018	0.019	0.020	0.007	0.018	0.019	0.013	0.054	0.056	0.040	0.022	0.018	0.020	0.191	0.044	0.020	0.011	0.010	0.012	0.031	0.031	0.027
地点a	流入農業排水路 (大江川上流)	0.024	0.021	0.025	0.034	0.039	0.023	0.024	0.024	0.030	0.035	0.025	0.028	0.022	0.020	0.022	0.050	0.032	0.036	0.032	0.015	0.039	0.042	0.097	0.026	0.031	0.028	0.007	0.033	0.033	0.031
地点b	流入排水路 (生活雑排水)	0.020	0.015	0.038	0.026	0.003	0.004	0.002	0.001	0.002	0.001	0.010	0.007	0.002	0.005	0.000	0.014	0.032	0.006	0.003	0.004	0.002	0.005	0.011	0.004	0.000	0.004	0.000	0.007	0.005	0.008
地点c	東大江川末端	0.009	0.015	0.014	0.006	0.005	0.007	0.010	0.003	-0.003	0.007	0.009	0.014	0.004	0.008	0.010	0.024	0.033	0.007	-0.004	0.008	0.004	0.044	0.037	0.010	0.012	-0.005	0.000	0.012	0.010	0.011
地点A	徳斐川(取水地点)	-	-	-	-	-	-	-	-	-	-	-	-	-	-	-	-	-	-	-	-	-	-	-	-	-	-	-	-	-	-
地点B'	徳斐川(油島大橋)	-	-	-	-	-	-	-	-	-	-	-	-	-	-	-	-	-	-	-	-	-	-	-	-	-	-	-	-	-	-
地点B	徳斐川(大江川合流 地点下流)	-	-	-	-	-	-	-	-	-	-	-	-	-	-	-	-	-	-	-	-	-	-	-	-	-	-	-	-	-	-
大江川 平均 値	地点a~3	0.018	0.021	0.021	0.051	0.061	0.045	0.020	0.045	0.044	0.045	0.040	0.023	0.042	0.039	0.042	0.047	0.033	0.029	0.045	0.035	0.041	0.074	0.087	0.021	0.017	0.023	0.007	0.042	0.049	0.038
	地点0'~3	0.015	0.021	0.020	0.057	0.068	0.052	0.019	0.052	0.048	0.048	0.045	0.022	0.048	0.045	0.049	0.046	0.033	0.027	0.049	0.041	0.042	0.082	0.085	0.020	0.013	0.021	0.007	0.045	0.054	0.040
	地点0'~6	0.014	0.019	0.021	0.046	0.059	0.063	0.016	0.042	0.042	0.047	0.042	0.018	0.046	0.042	0.038	0.042	0.005	0.023	0.043	0.039	0.039	0.096	0.072	0.018	0.013	0.018	0.006	0.040	0.050	0.036
	地点0'~7	0.013	0.018	0.021	0.038	0.047	0.052	0.013	0.034	0.035	0.039	0.034	0.017	0.037	0.034	0.029	0.034	0.005	0.020	0.036	0.032	0.032	0.082	0.061	0.016	0.012	0.016	0.004	0.034	0.041	0.030
	地点0~8(上中流域)	0.011	0.017	0.021	0.035	0.042	0.049	0.012	0.034	0.032	0.035	0.030	0.015	0.034	0.030	0.025	0.034	0.015	0.018	0.032	0.030	0.024	0.072	0.057	0.015	0.010	0.015	0.002	0.031	0.037	0.028
	地点0'~9	0.012	0.017	0.019	0.033	0.037	0.043	0.011	0.031	0.028	0.032	0.028	0.015	0.030	0.028	0.023	0.031	0.019	0.017	0.028	0.027	0.022	0.067	0.052	0.014	0.011	0.014	0.002	0.028	0.034	0.026
	地点0'~9'	0.012	0.017	0.018	0.029	0.035	0.039	0.011	0.028	0.026	0.030	0.027	0.014	0.028	0.027	0.021	0.033	0.010	0.016	0.024	0.026	0.022	0.079	0.052	0.014	0.011	0.013	0.001	0.027	0.033	0.024
	地点0~10(全域)	0.011	0.016	0.017	0.028	0.033	0.037	0.011	0.027	0.025	0.028	0.026	0.013	0.027	0.026	0.020	0.035	0.015	0.018	0.023	0.025	0.022	0.090	0.052	0.014	0.011	0.013	0.002	0.028	0.033	0.025
	地点9~10(下流域)	0.011	0.014	0.010	0.014	0.014	0.014	0.010	0.013	0.011	0.015	0.017	0.010	0.013	0.016	0.010	0.038	0.015	0.019	0.007	0.015	0.018	0.131	0.038	0.014	0.014	0.009	0.002	0.021	0.023	0.019



【H24の導水を行っていない同時期とH25、H26データの比較】

**■上・中流域(地点0'~8)平均值**

H24導水無： 0.016 m/s  
H25導水有： 0.037 m/s  
H26導水有： 0.037 m/s

0.021 mg/L  
0.021 mg/L

### ■ 全域(地点0'~10)平均值

H24導水無: 0.017 m/s  
H25導水有: 0.037 m/s  
H26導水有: 0.033 m/s



0.020 mg/L  
0.016 mg/L

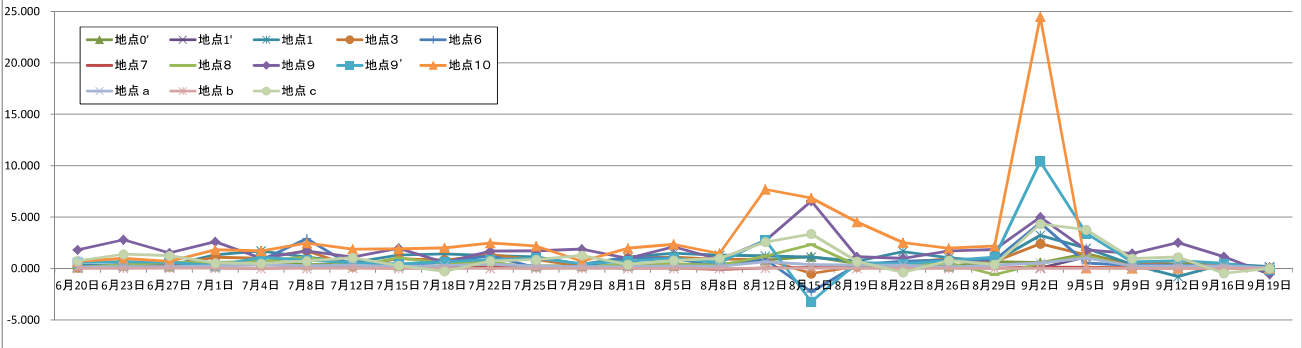
### ■下流域(地点9、10)平均值

H24導水無: 0.021 m/s  
H25導水有: 0.040 m/s  
H26導水有: 0.023 m/s

Point	Flow Velocity (m/s)	Concentration (mg/L)
H24	0.021	0.019
H25	0.040	0.002
H26	0.023	-

平成26年度 水質等の調査結果  
【流量】

		(単位: m <sup>3</sup> /s)																										導水期間 中平均値	導水実施日 のみ平均値	全期間 平均値	
調査地点	調査対象河川 等	6月20日 (金)	6月23日 (火)	6月27日 (金)	7月1日 (火)	7月4日 (金)	7月8日 (火)	7月12日 (土)	7月15日 (火)	7月18日 (金)	7月22日 (火)	7月25日 (金)	7月29日 (火)	8月1日 (金)	8月5日 (火)	8月8日 (金)	8月12日 (火)	8月15日 (金)	8月19日 (火)	8月22日 (金)	8月26日 (火)	8月29日 (金)	9月2日 (火)	9月5日 (金)	9月9日 (火)	9月12日 (金)	9月16日 (火)	9月19日 (金)			
		導水前 量	導水前 量	導水前 量	導水中 量	導水中 量	導水中 量	導水中 量	導水中 量	導水中 量	導水中 量	導水中 量	導水中 量	導水中 量	導水中 量	導水中 量	導水中 量	導水中 量	導水中 量	導水中 量	導水中 量	導水中 量	導水中 量	導水中 量	導水中 量	導水中 量	導水中 量	導水後 量	導水後 量		
地点0'	大江川	0.130	0.304	0.207	0.229	0.708	0.358	0.378	0.271	0.222	0.377	0.239	0.251	0.265	0.284	0.386	0.814	1.143	0.460	0.427	0.216	0.638	0.562	1.439	0.365	0.397	0.356	0.092	0.474	0.441	0.427
地点1'	大江川																						0.041	1.130	0.231	0.204	0.286	0.086	0.402	0.586	0.330
地点1	大江川	0.287	0.310	0.298	1.332	1.711	1.112	0.571	1.299	1.405	1.236	1.116	0.409	1.099	1.481	1.274	1.205	1.094	0.700	1.651	1.053	0.679	3.215	1.953	0.391	-0.783	0.419	0.171	1.146	1.441	0.988
地点3	大江川	0.108	0.308	0.331	1.080	0.989	1.732	0.180	0.935	0.818	1.342	0.842	0.199	1.000	1.085	0.883	0.896	-0.496	0.191	0.583	0.906	0.654	2.410	1.300	0.240	0.783	0.127	0.036	0.843	1.104	0.721
地点6	大江川	0.221	0.358	0.533	0.377	0.786	2.905	0.184	0.309	0.613	1.228	0.086	0.191	1.074	0.973	0.193	0.903	-2.283	0.331	0.697	0.800	0.812	4.438	0.520	0.295	0.327	0.161	0.106	0.716	1.054	0.635
地点7	大江川	0.047	0.119	0.172	0.053	0.000	0.096	0.063	0.018	0.089	0.109	0.019	0.103	0.019	0.037	-0.104	0.052	0.080	0.062	0.052	0.068	0.028	0.125	0.103	0.071	0.036	0.059	-0.068	0.054	0.047	0.056
地点8	大江川	0.104	0.372	0.583	0.577	0.678	1.118	0.229	1.030	0.520	0.630	0.034	0.057	0.509	0.450	-0.303	1.188	2.325	0.305	0.375	0.551	-0.589	0.498	1.245	0.198	0.031	0.229	-0.256	0.557	0.529	0.492
地点9	大江川	1.807	2.792	1.503	2.605	1.009	1.698	1.102	1.955	0.569	1.686	1.699	1.871	0.984	2.117	0.874	2.686	6.569	1.129	0.991	1.712	1.841	4.988	1.796	1.441	2.513	1.141	-0.571	1.993	1.768	1.871
地点9'	大江川	0.574	0.631	0.599	0.259	1.079	0.784	0.553	0.421	0.647	0.848	1.009	0.445	0.694	0.974	0.553	2.768	-3.239	0.558	0.453	0.762	1.079	10.410	3.399	0.608	0.736	0.490	-0.108	1.173	1.558	1.037
地点10	大江川	0.684	0.981	0.688	1.813	1.696	2.466	1.876	1.887	1.991	2.466	2.179	0.693	1.961	2.340	1.459	7.697	6.851	4.523	2.506	1.961	2.179	24.473	0.044	0.020	0.011	0.010	0.012	3.322	3.428	2.795
地点a	流入農業排水路 (大江川最上流)	0.117	0.164	0.168	0.244	0.333	0.259	0.290	0.187	0.257	0.399	0.204	0.172	0.174	0.236	0.202	0.633	0.370	0.330	0.306	0.134	0.314	0.502	1.029	0.232	0.242	0.239	0.058	0.320	0.319	0.289
地点b	流入排水路 (生活雑排水)	0.005	0.008	0.017	0.014	0.002	0.006	0.022	0.001	0.001	0.001	0.007	0.003	0.001	0.006	0.000	0.016	0.031	0.005	0.003	0.003	0.001	0.005	0.010	0.003	0.000	0.003	0.000	0.006	0.004	0.006
地点c	東大江川東端	0.751	1.383	1.243	0.524	0.478	0.723	1.050	0.281	-0.284	0.722	0.843	1.248	0.376	0.777	0.975	2.566	3.354	0.682	-0.394	0.762	0.379	4.322	3.774	0.963	1.115	-0.478	0.000	1.147	0.951	1.042
大江川 平均値	地点a～3	0.969	1.548	0.855	1.417	0.859	1.028	0.740	1.113	0.396	1.032	0.969	1.061	0.625	1.201	0.630	1.750	3.856	0.795	0.709	0.964	1.240	2.775	1.618	0.903	1.455	0.749	0.240	1.233	1.105	1.149
	地点0'～3	0.130	0.304	0.207	0.229	0.708	0.358	0.378	0.271	0.222	0.377	0.239	0.251	0.265	0.284	0.386	0.814	1.143	0.460	0.427	0.216	0.638	0.562	1.439	0.365	0.397	0.356	0.092	0.474	0.441	0.427
	地点0'～6	0.130	0.304	0.207	0.229	0.708	0.358	0.378	0.271	0.222	0.377	0.239	0.251	0.265	0.284	0.386	0.814	1.143	0.460	0.427	0.216	0.638	0.302	1.285	0.298	0.301	0.321	0.089	0.448	0.414	0.404
	地点0'～7	0.209	0.307	0.253	0.781	1.210	0.735	0.475	0.785	0.814	0.807	0.678	0.330	0.682	0.883	0.830	1.010	1.119	0.580	1.039	0.635	0.659	1.273	1.507	0.329	0.061	0.354	0.116	0.777	0.888	0.679
	地点0'～8(上中流域)	0.175	0.307	0.279	0.880	1.136	1.067	0.376	0.835	0.815	0.985	0.732	0.286	0.788	0.950	0.848	0.972	0.580	0.450	0.887	0.725	0.657	1.557	1.456	0.307	0.150	0.297	0.096	0.793	0.955	0.689
	地点0'～9	0.187	0.320	0.342	0.755	1.049	1.527	0.328	0.704	0.765	1.046	0.571	0.263	0.860	0.956	0.684	0.955	0.136	0.421	0.840	0.744	0.696	2.133	1.268	0.304	0.186	0.270	0.098	0.769	0.973	0.672
	地点0'～9'	0.159	0.280	0.308	0.614	0.839	1.241	0.275	0.566	0.629	0.858	0.460	0.231	0.691	0.772	0.526	0.774	0.092	0.349	0.682	0.609	0.562	1.799	1.074	0.266	0.161	0.235	0.071	0.631	0.795	0.553
	地点0'～10(全域)	0.150	0.295	0.354	0.608	0.812	1.220	0.268	0.644	0.611	0.820	0.389	0.202	0.661	0.718	0.489	0.843	0.311	0.342	0.631	0.599	0.370	1.613	1.099	0.256	0.142	0.234	0.024	0.620	0.752	0.545
	地点9～10(下流域)	0.124	0.283	0.429	0.336	0.488	1.373	0.159	0.452	0.407	0.656	0.046	0.117	0.534	0.487	0.131	0.714	0.041	0.233	0.375	0.473	0.084	1.687	0.623	0.188	0.131	0.150	0.673	0.442	0.543	0.394
のな 瀬古 屋 況 港	潮	小	若	大	中	小	中	大	中	小	若	大	中	中	長	中	大	中	小	中	大	中	小	中	大	中	小	若			
	満潮時間	11:37	2:30	5:25	7:45	9:48	1:14	5:09	7:33	10:07	1:44	4:33	6:59	8:42	13:06	3:05	6:37	8:56	13:47	3:35	6:12	7:50	11:03	1:31	5:42	7:55	11:20	2:14			
	干潮時間	5:45	9:07	11:59	1:49	3:41	8:19	11:52	1:39	4:03	8:41	11:05	0:58	2:30	6:12	9:58	0:39	2:44	6:52	10:05	0:06	1:32	4:10	8:38	12:01	1:36	4:37	8:45			
樋大 門江	開閉状況	—	—	閉	閉	閉	閉	閉	閉	閉	閉	閉	閉	閉	閉	閉	閉	閉	閉	閉	閉	閉	閉	閉	閉	閉	閉	閉	閉	閉	閉
	確認時間	—	—	5:10	5:05	5:10	5:15	5:15	5:12	5:20	5:25	5:25	5:20	5:15	5:23	5:55	5:32	5:20	5:30	5:20	5:10	5:18	5:10	5:10	5:15	5:19	5:35	5:42			



## ■地域における取り組み

### 【海津市の取り組み】

#### ◇流域住民と連携した清掃活動

- ・「市内一斉美化運動」にてボランティアの住民と連携した清掃活動を実施
- ・実施日：6月1日、10月19日
- ・両日とも約1万5千人の住民が参加し、合計約17トンのゴミを回収

### 【海津明誠高校の取り組み】

#### ◇空芯菜を用いた水質浄化対策

- ・大江川でのペットボトルを活用した浮島による空芯菜の水耕栽培を実施
- ・実施期間：6月～10月

#### ◇河川浄化の啓発ポスターの作成

- ・啓発ポスターを作成し、大江川沿川で掲示
- ・実施期間：8月～10月
- ・掲示場所：海津明誠高校付近の大江川



#### ◇河川浄化の啓発ポスターの作成[海津明誠高校]



大江川 海津明誠高校付近

#### ◇空芯菜を用いた水質浄化対策[海津明誠高校]



ペットボトルを活用した浮島



大江川での空芯菜の水耕栽培 (H26.7～10)

#### ◇流域住民と連携した清掃活動[海津市]



市内一斉美化運動 (H26.6月, 10月)