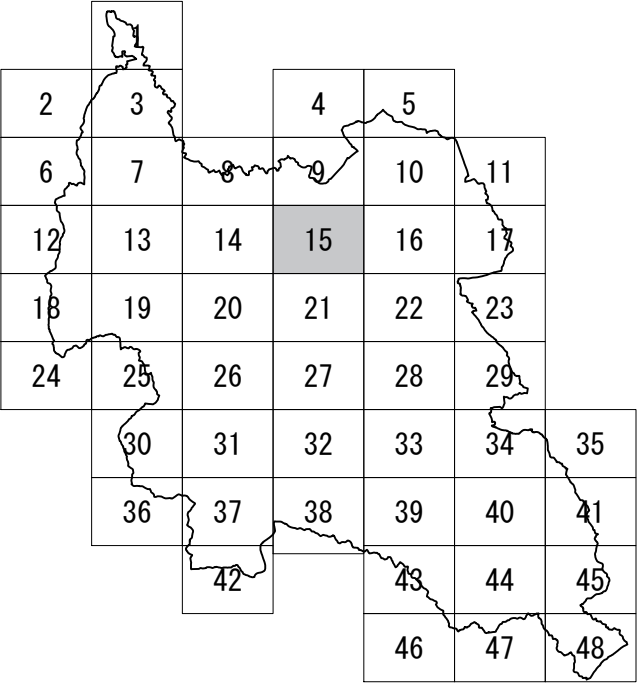


多 治 見 都 市 計 画

| 凡 例 | |
|-------------|---------|
| <div></div> | 現行市街化区域 |
| <div></div> | 編入 |
| <div></div> | 除外 |
| <div></div> | その他の変更 |

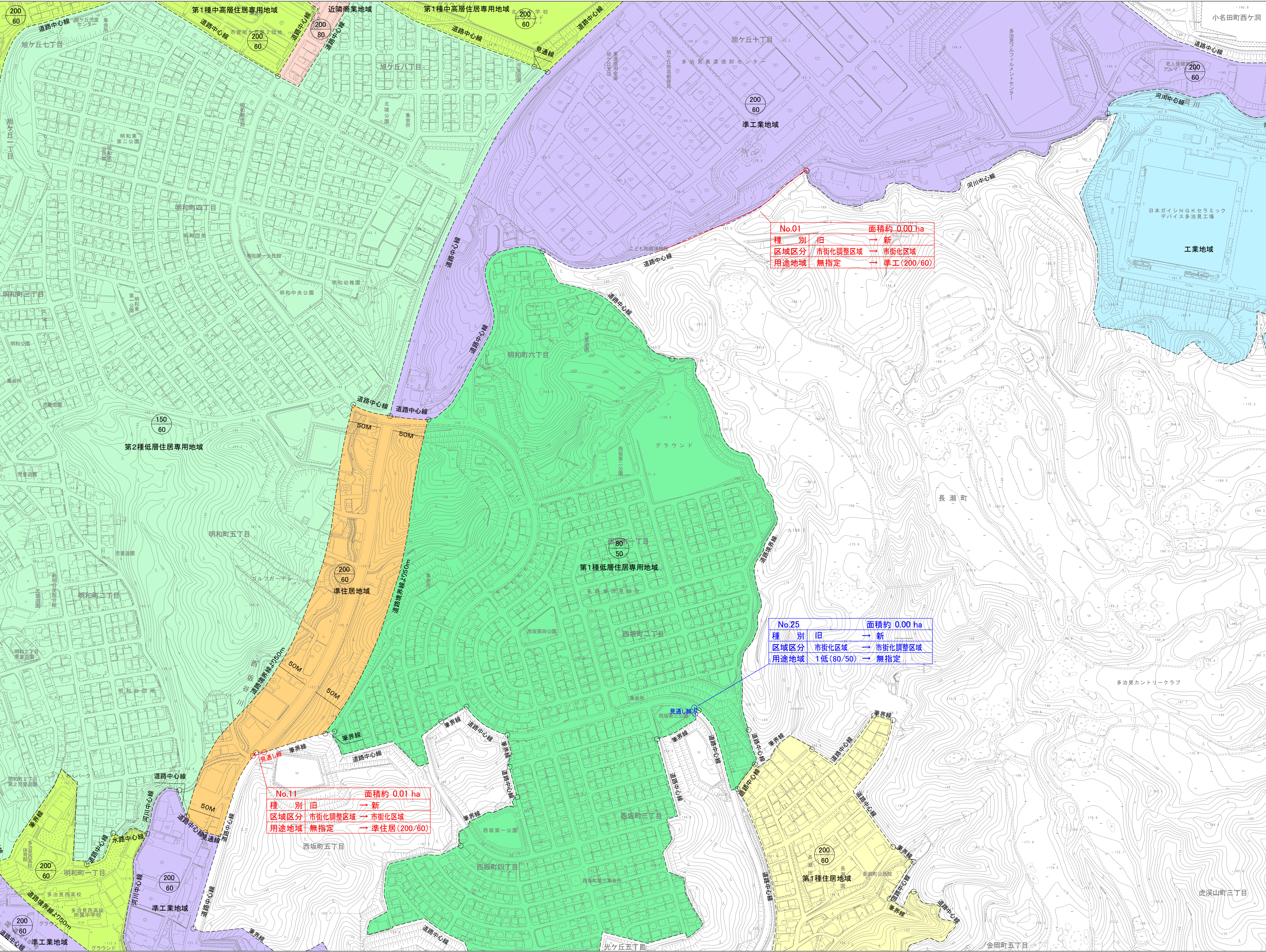


多治見都市計画区域区分の変更

計 画 図

(1)

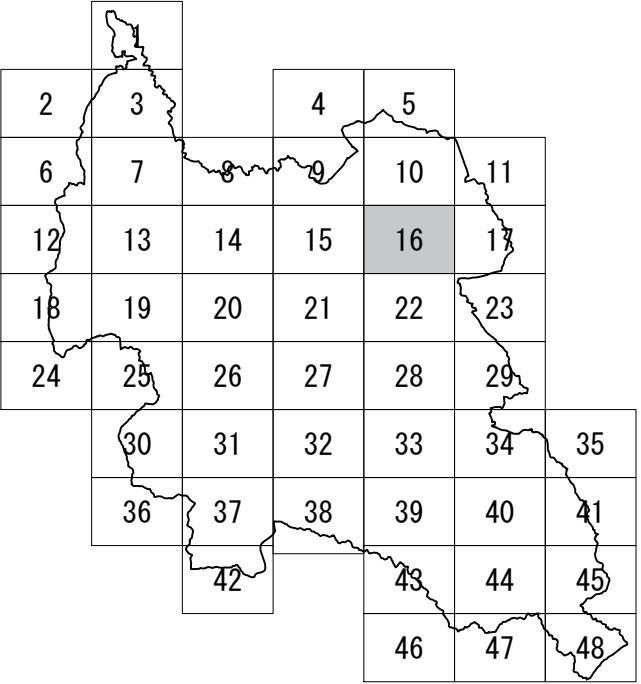
S=1：2,500



多 治 見 都 市 計 画

S=1：2,500

| 凡 例 | |
|-----|---------|
| | 現行市街化区域 |
| | 編入 |
| | 除外 |
| | その他の変更 |

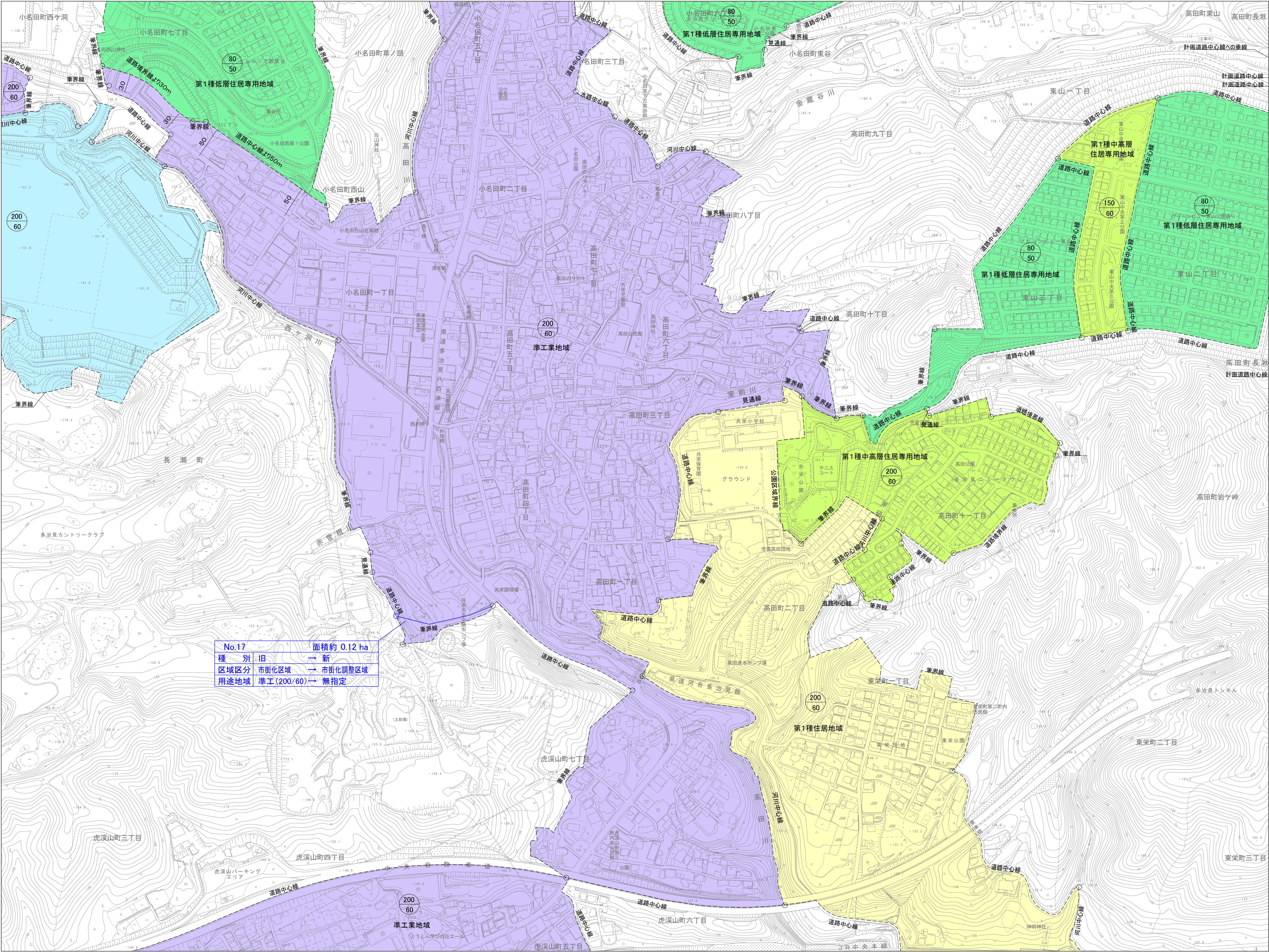


多治見都市計画区域区分の変更

計 画 図

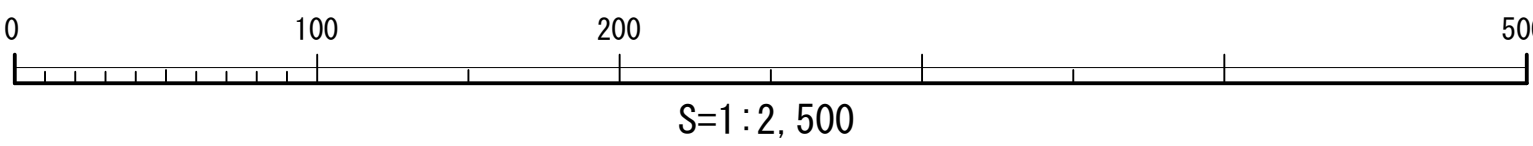
(2)

S=1：2,500



No.17 面積約 0.12 ha

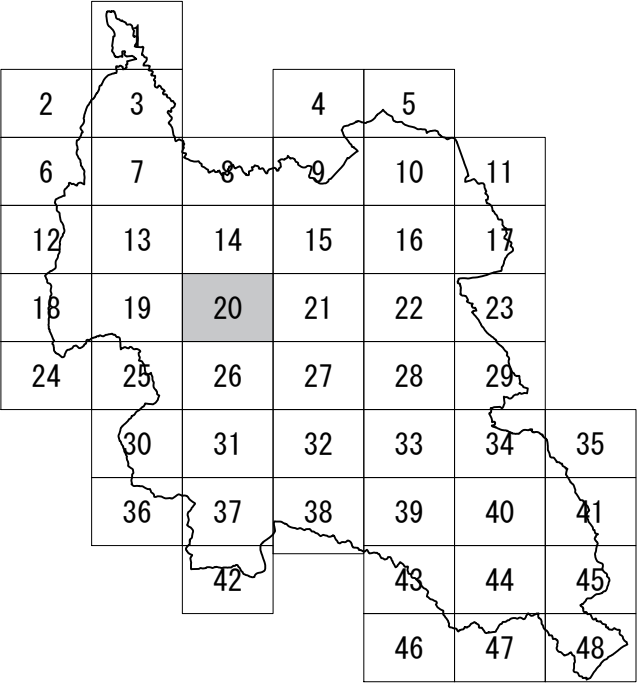
| | | | |
|------|------------|---|---------|
| 種 別 | 旧 | → | 新 |
| 区域区分 | 市街化区域 | → | 市街化調整区域 |
| 用途地域 | 準工(200/60) | → | 無指定 |



S=1:2,500

多 治 見 都 市 計 画

| 凡 例 | |
|---|---------|
| | 現行市街化区域 |
| | 編入 |
| | 除外 |
| | その他の変更 |

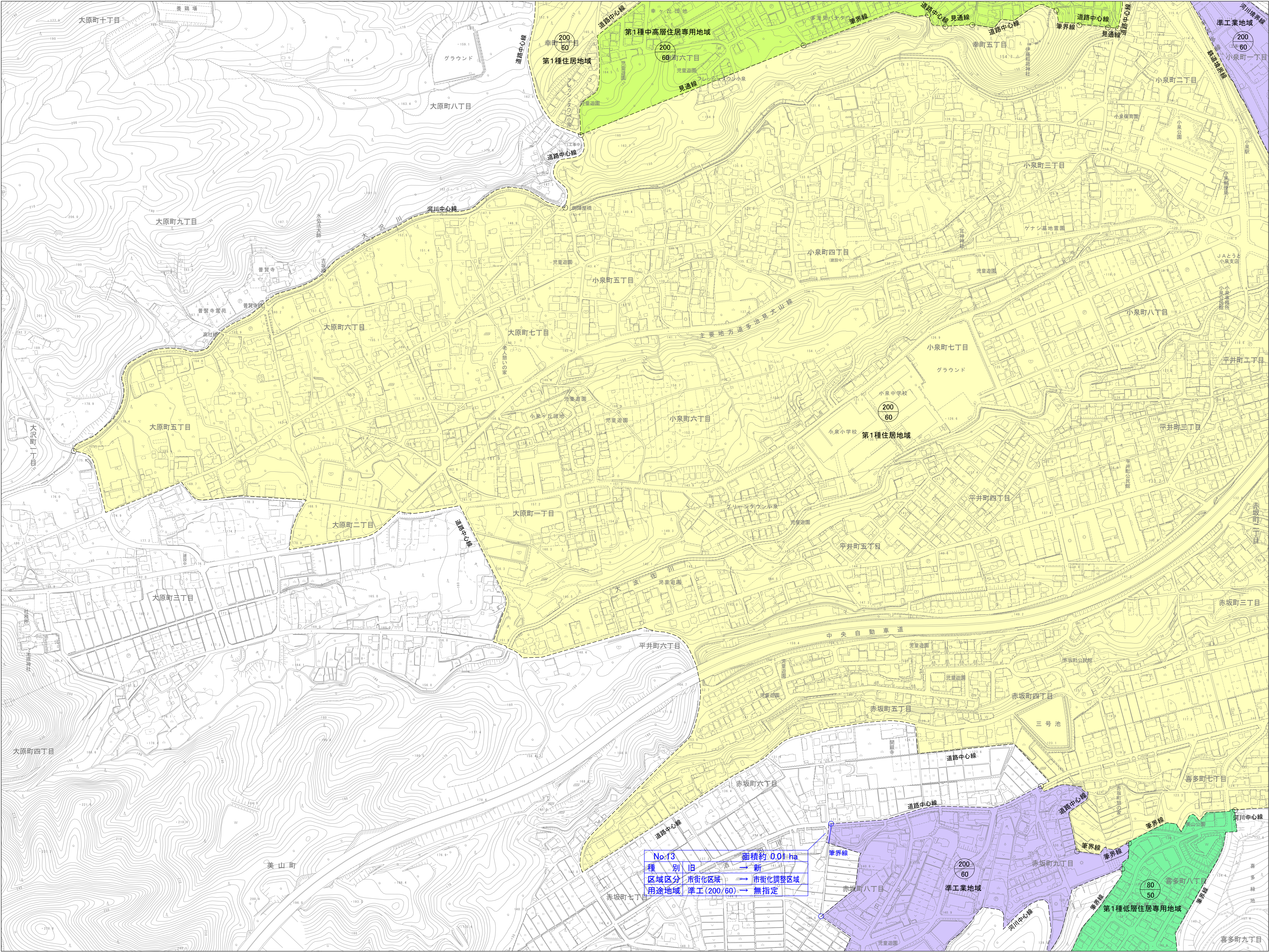


多治見都市計画区域区分の変更

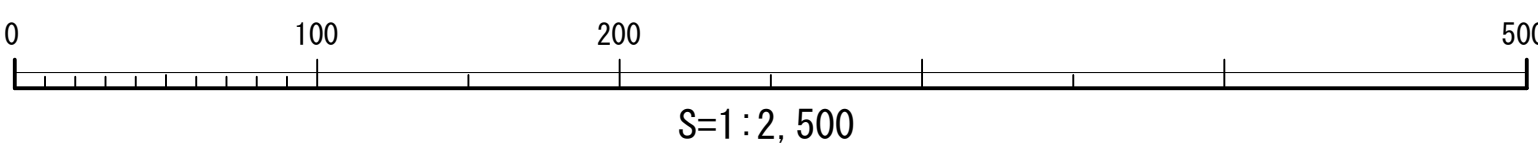
計 画 図

(3)

S=1 : 2,500

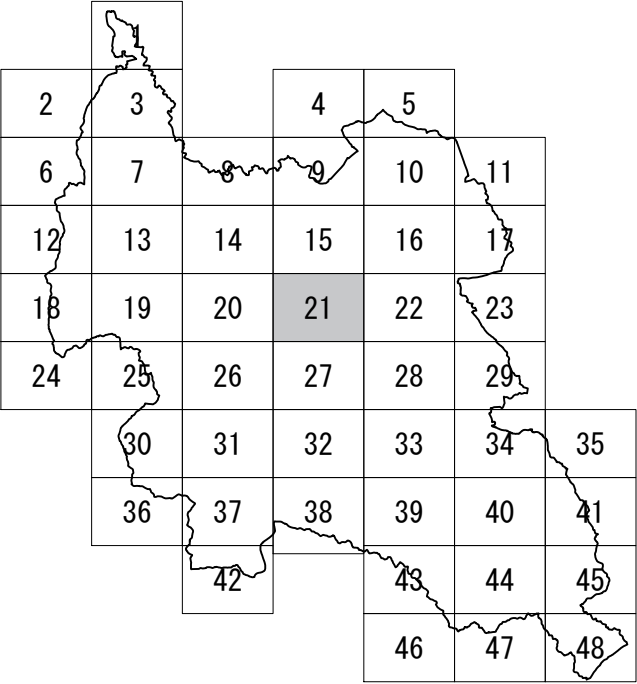


No.13 面積約 0.01 ha
種 別 旧 → 新
区域区分 市街化区域 → 市街化調整区域
用途地域 準工(200/60) → 無指定



多 治 見 都 市 計 画

| 凡 例 | |
|-------------|---------|
| <div></div> | 現行市街化区域 |
| <div></div> | 編入 |
| <div></div> | 除外 |
| <div></div> | その他の変更 |

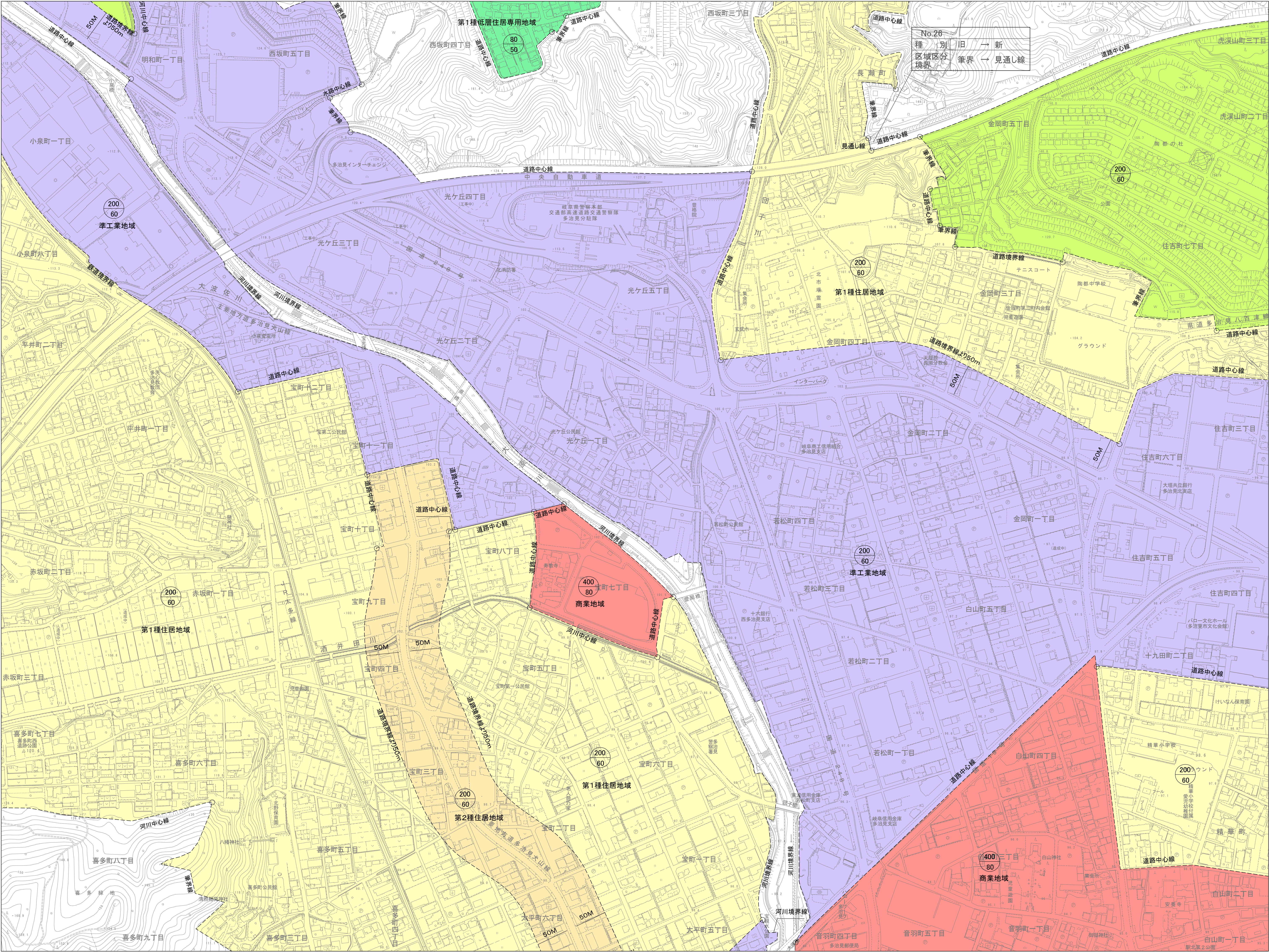


多治見都市計画区域区分の変更

計 画 図

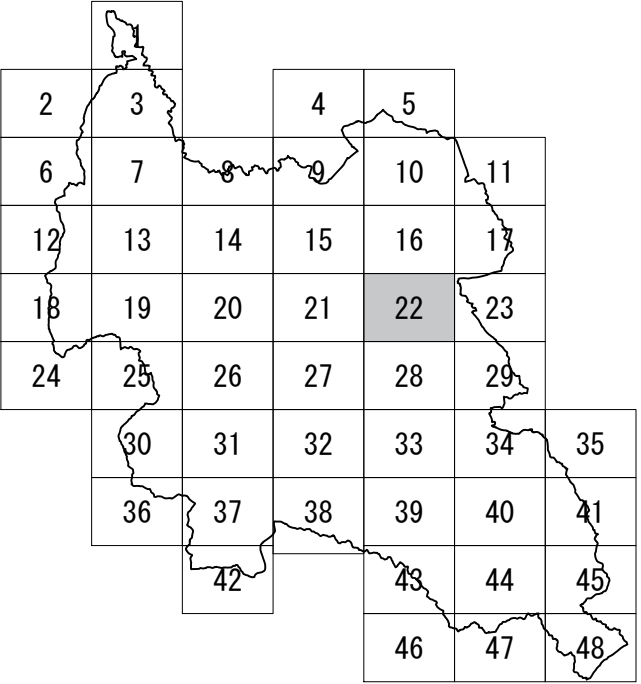
(4)

S=1：2,500



多 治 見 都 市 計 画

| 凡 例 | |
|---|---------|
| | 現行市街化区域 |
| | 編入 |
| | 除外 |
| | その他の変更 |

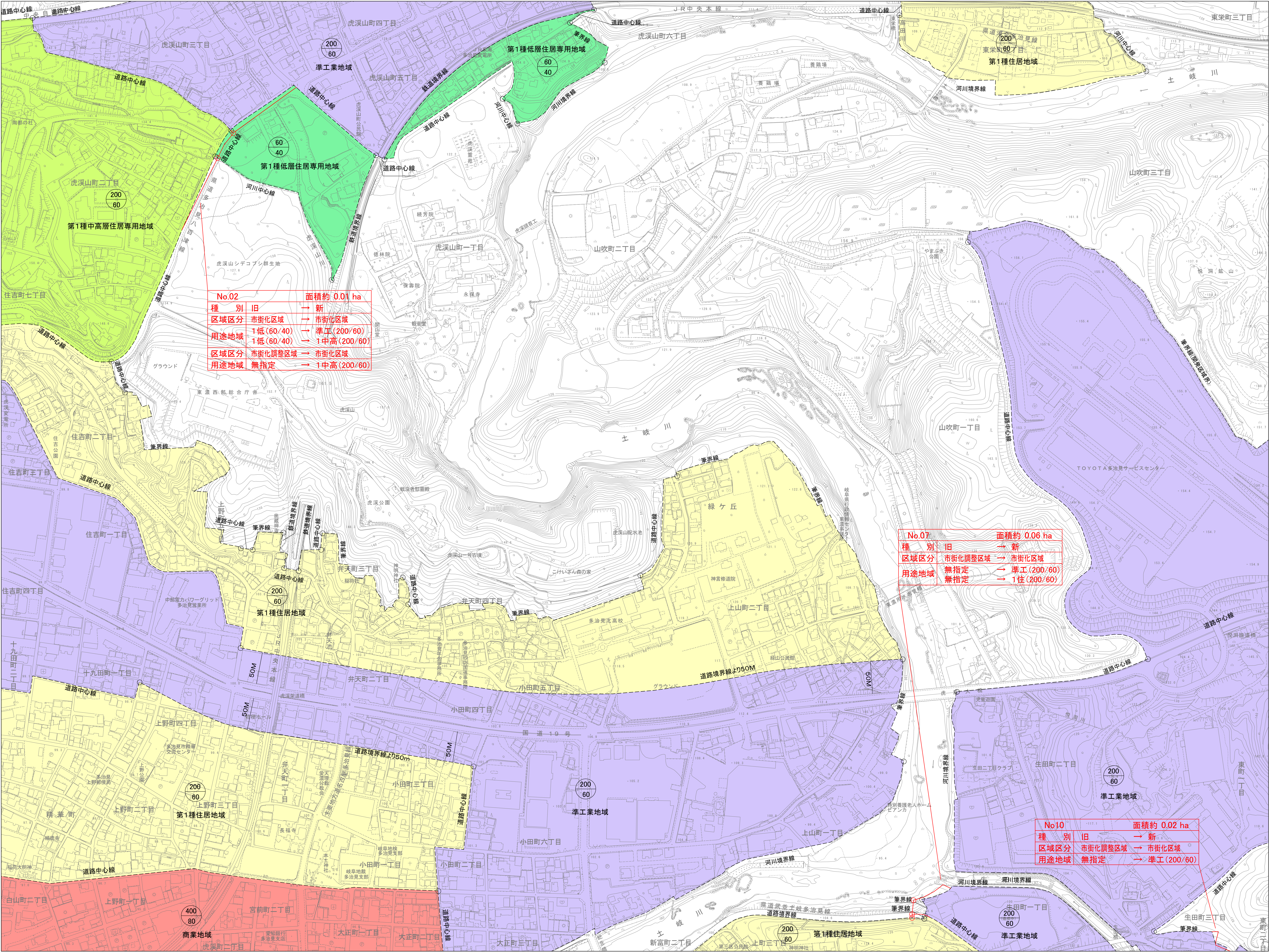


多治見都市計画区域区分の変更

計 画 図

(5)

S=1 : 2,500



| No.02 | | 面積約 0.01 ha |
|-------|-----------|---------------|
| 種 別 | 旧 | → 新 |
| 区域区分 | 市街化区域 | → 市街化区域 |
| 用途地域 | 1低(60/40) | → 準工(200/60) |
| 用途地域 | 1低(60/40) | → 1中高(200/60) |
| 区域区分 | 市街化調整区域 | → 市街化区域 |
| 用途地域 | 無指定 | → 1中高(200/60) |

| No.07 | | 面積約 0.06 ha |
|-------|---------|--------------|
| 種 別 | 旧 | → 新 |
| 区域区分 | 市街化調整区域 | → 市街化区域 |
| 用途地域 | 無指定 | → 準工(200/60) |
| 用途地域 | 無指定 | → 1住(200/60) |

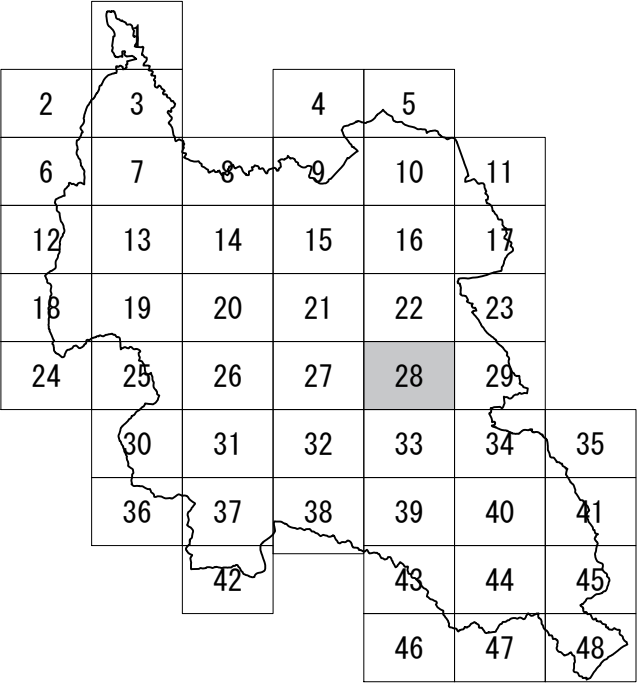
| No.10 | | 面積約 0.02 ha |
|-------|---------|--------------|
| 種 別 | 旧 | → 新 |
| 区域区分 | 市街化調整区域 | → 市街化区域 |
| 用途地域 | 無指定 | → 準工(200/60) |



S=1:2,500

多 治 見 都 市 計 画

| 凡 例 | |
|---|---------|
| | 現行市街化区域 |
| | 編入 |
| | 除外 |
| | その他の変更 |

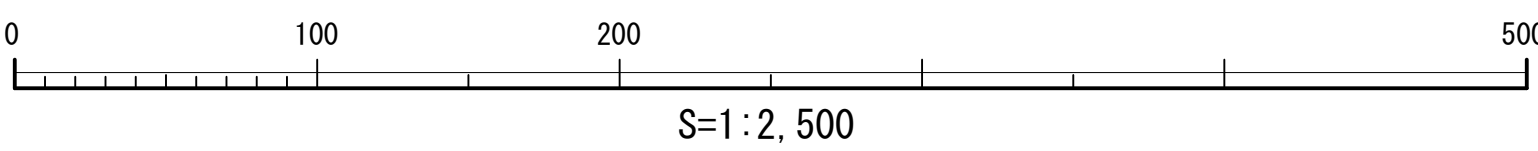
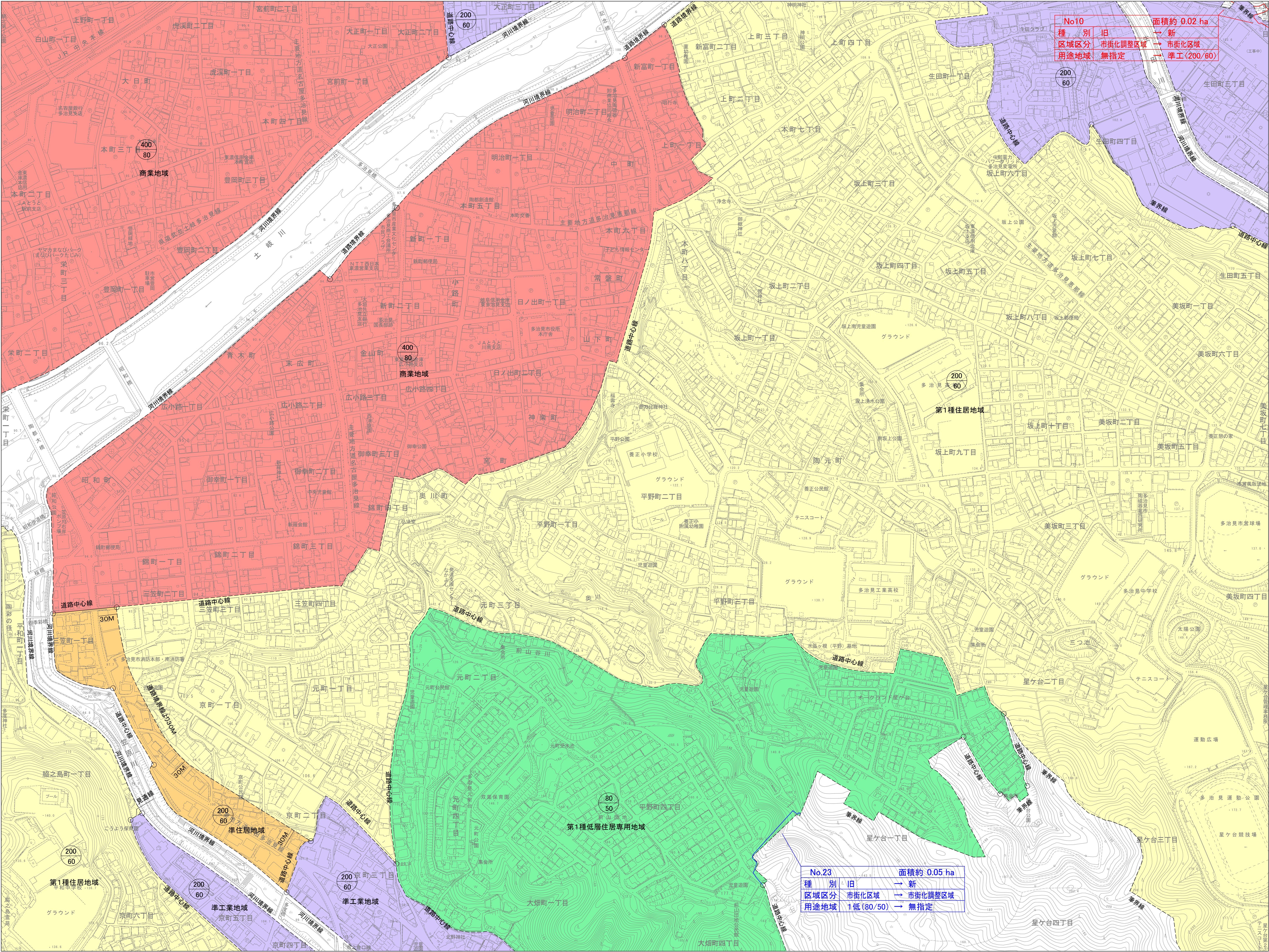


多治見都市計画区域区分の変更

計 画 図

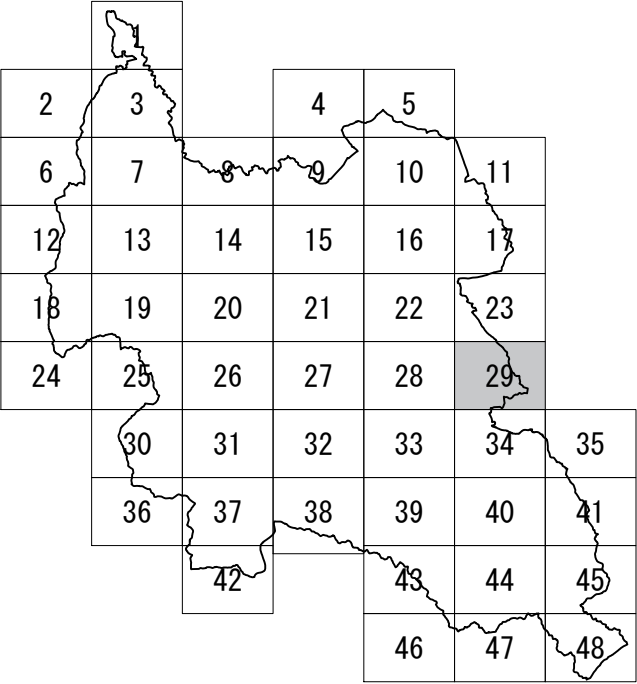
(6)

S=1 : 2, 500



多 治 見 都 市 計 画

| 凡 例 | |
|-------------|---------|
| <div></div> | 現行市街化区域 |
| <div></div> | 編入 |
| <div></div> | 除外 |
| <div></div> | その他の変更 |

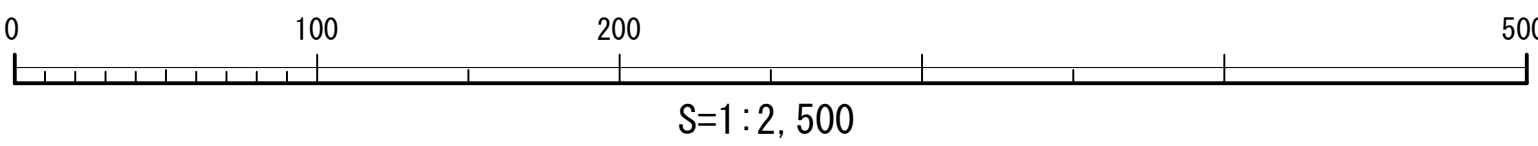
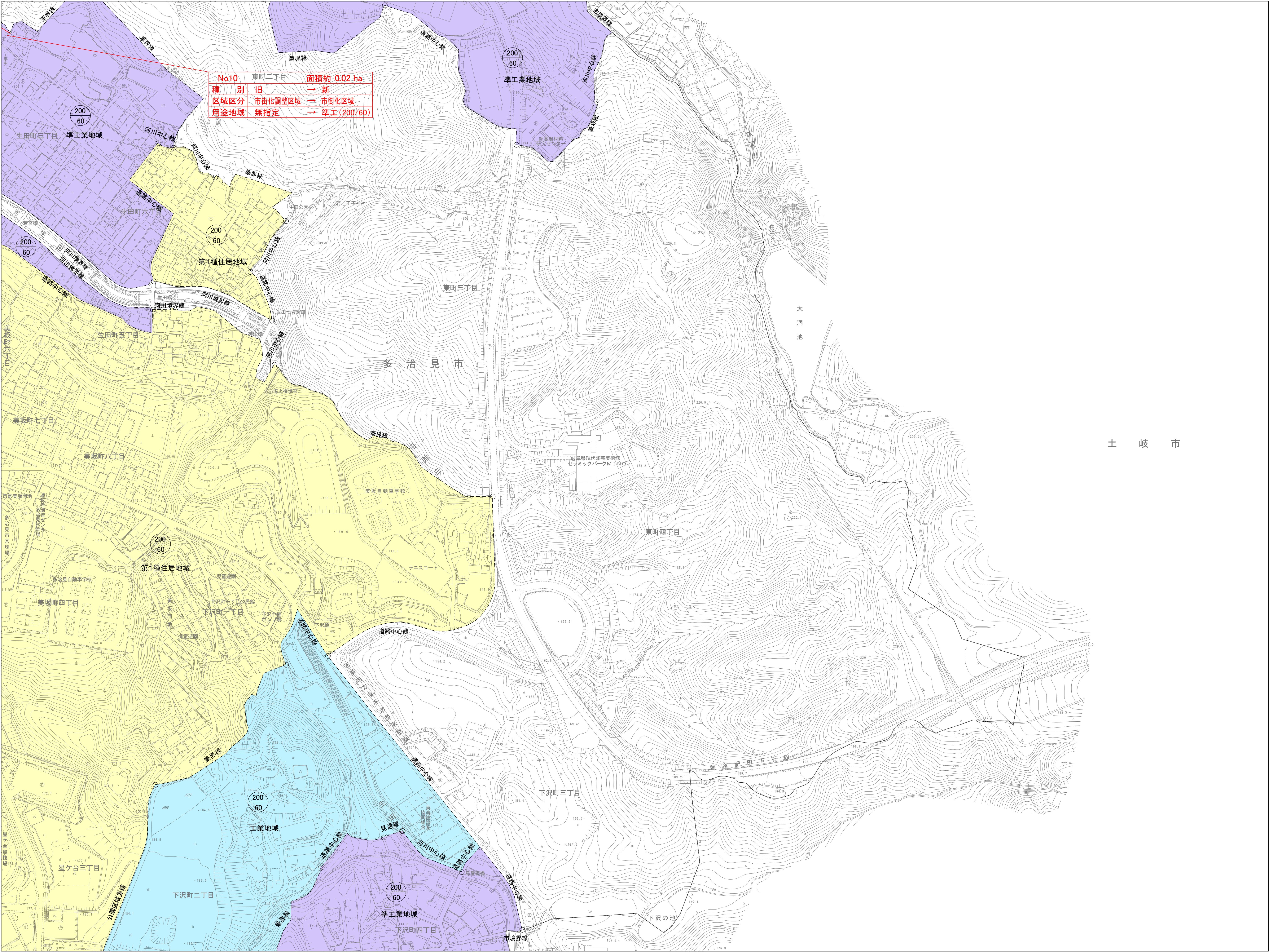


多治見都市計画区域区分の変更

計 画 図

(7)

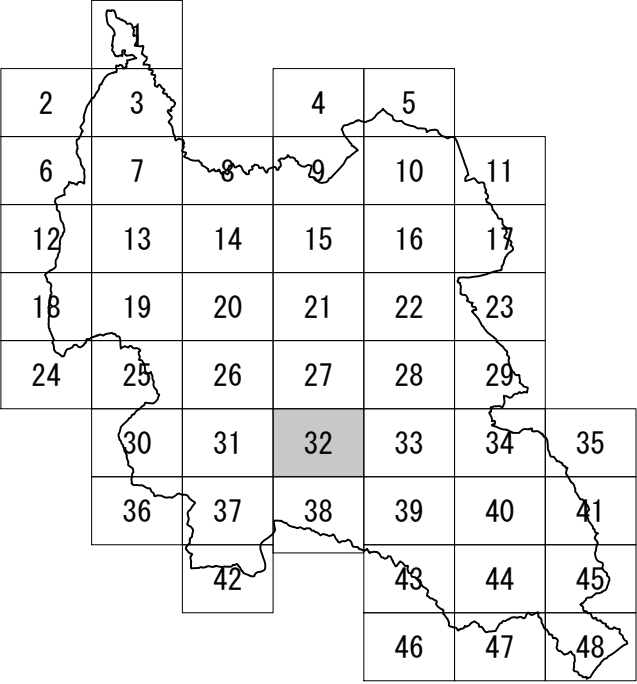
S=1：2,500



多 治 見 都 市 計 画

S=1 : 2,500

| 凡 例 | |
|-------------|---------|
| <div></div> | 現行市街化区域 |
| <div></div> | 編入 |
| <div></div> | 除外 |
| <div></div> | その他の変更 |

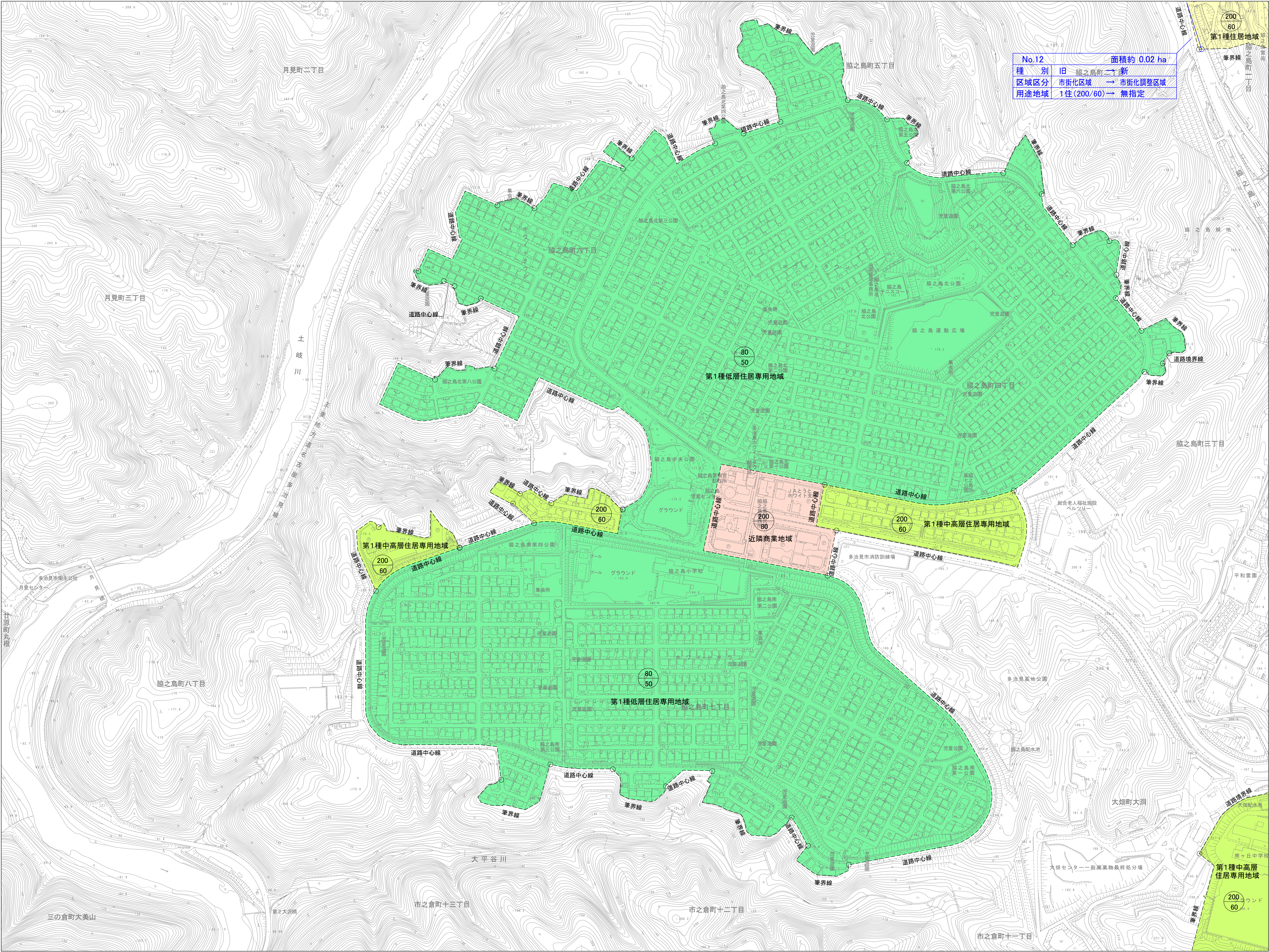


多治見都市計画区域区分の変更

計 画 図

(8)

S=1 : 2,500

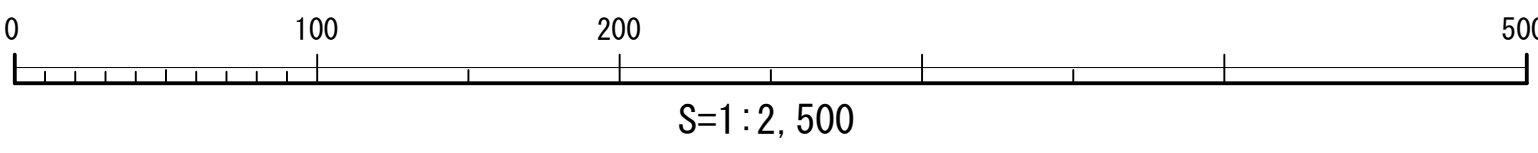


No.12 面積約 0.02 ha

種 別 旧 臨之島町二丁目 新

区域区分 市街化区域 → 市街化調整区域

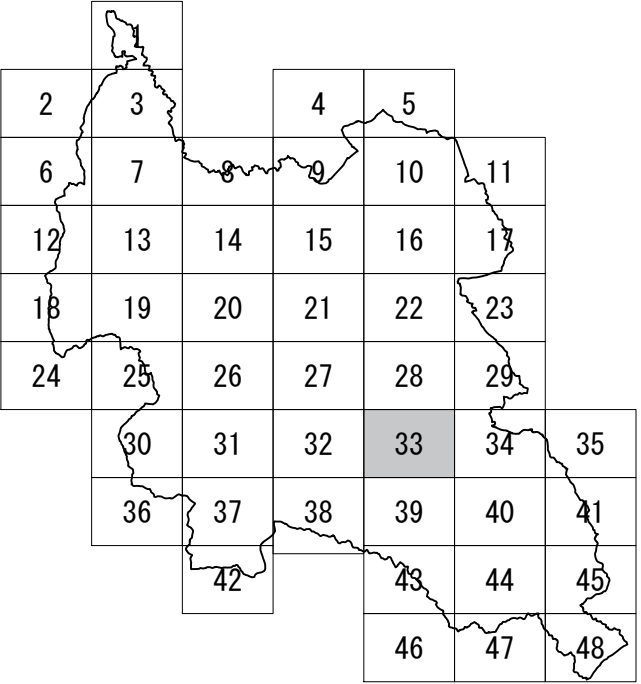
用途地域 1住(200/60) → 無指定



S=1:2,500

多 治 見 都 市 計 画

| 凡 例 | |
|-------------|---------|
| <div></div> | 現行市街化区域 |
| <div></div> | 編入 |
| <div></div> | 除外 |
| <div></div> | その他の変更 |

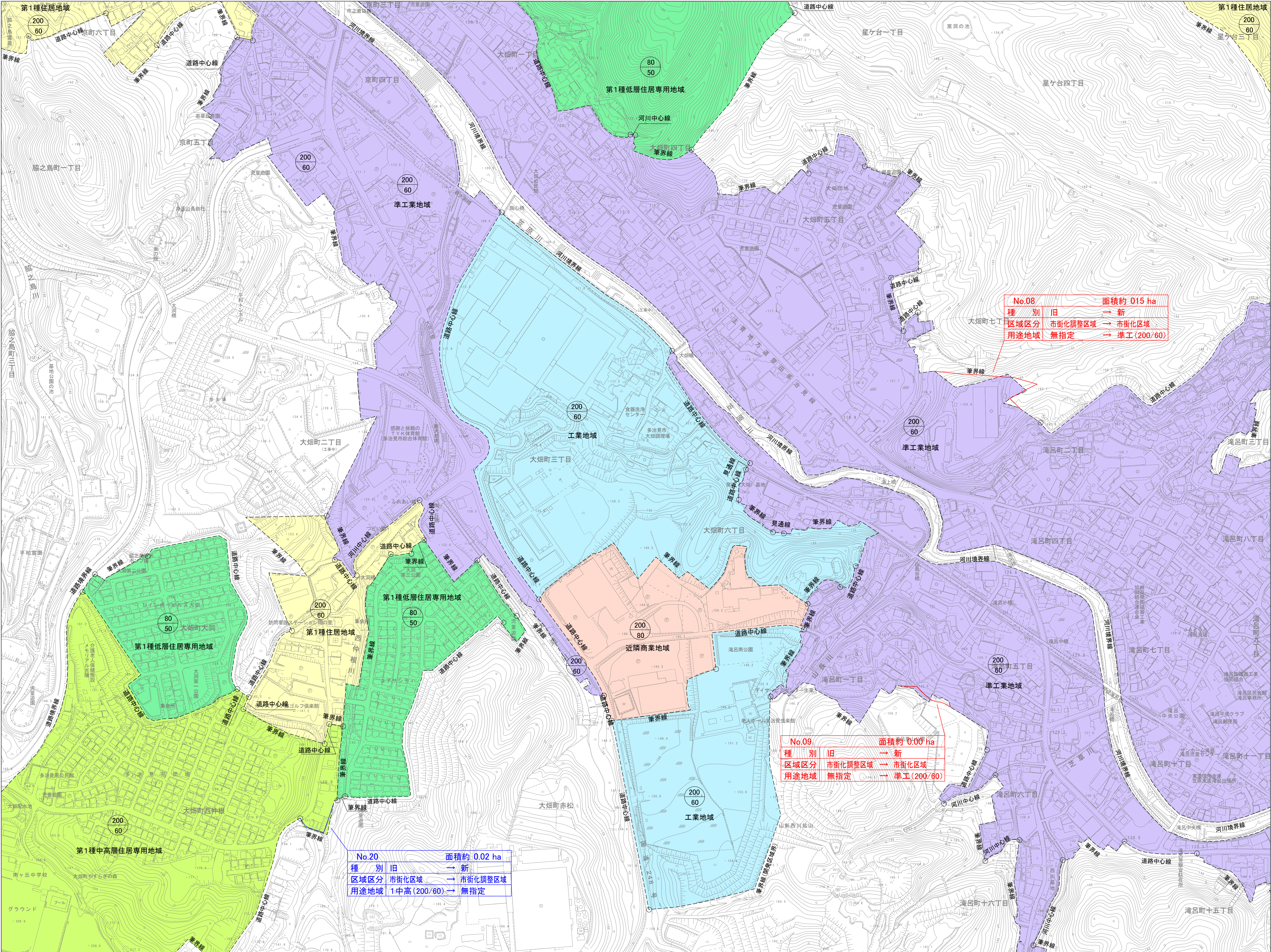


多治見都市計画区域区分の変更

計 画 図

(9)

S=1 : 2, 500



No.08 面積約 015 ha

| | | | |
|------|---------|---|------------|
| 種 別 | 旧 | → | 新 |
| 区域区分 | 市街化調整区域 | → | 市街化区域 |
| 用途地域 | 無指定 | → | 準工(200/60) |

No.09 面積約 0.00 ha

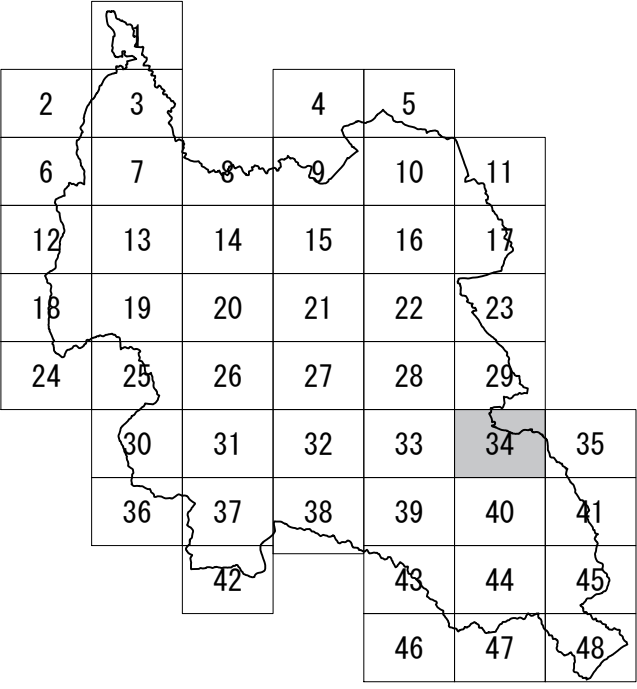
| | | | |
|------|---------|---|------------|
| 種 別 | 旧 | → | 新 |
| 区域区分 | 市街化調整区域 | → | 市街化区域 |
| 用途地域 | 無指定 | → | 準工(200/60) |

No.20 面積約 0.02 ha

| | | | |
|------|-------------|---|---------|
| 種 別 | 旧 | → | 新 |
| 区域区分 | 市街化区域 | → | 市街化調整区域 |
| 用途地域 | 1中高(200/60) | → | 無指定 |



| 凡 例 | |
|-------------|---------|
| <div></div> | 現行市街化区域 |
| <div></div> | 編入 |
| <div></div> | 除外 |
| <div></div> | その他の変更 |

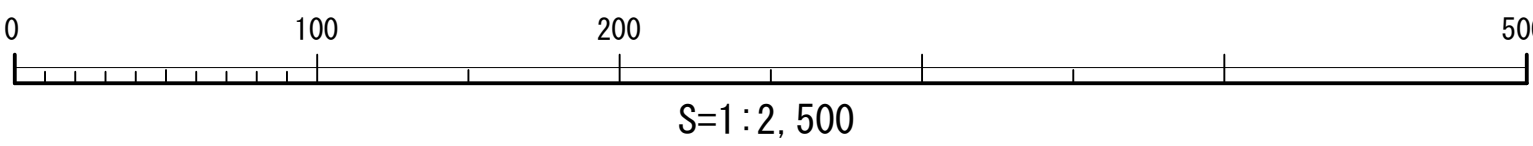
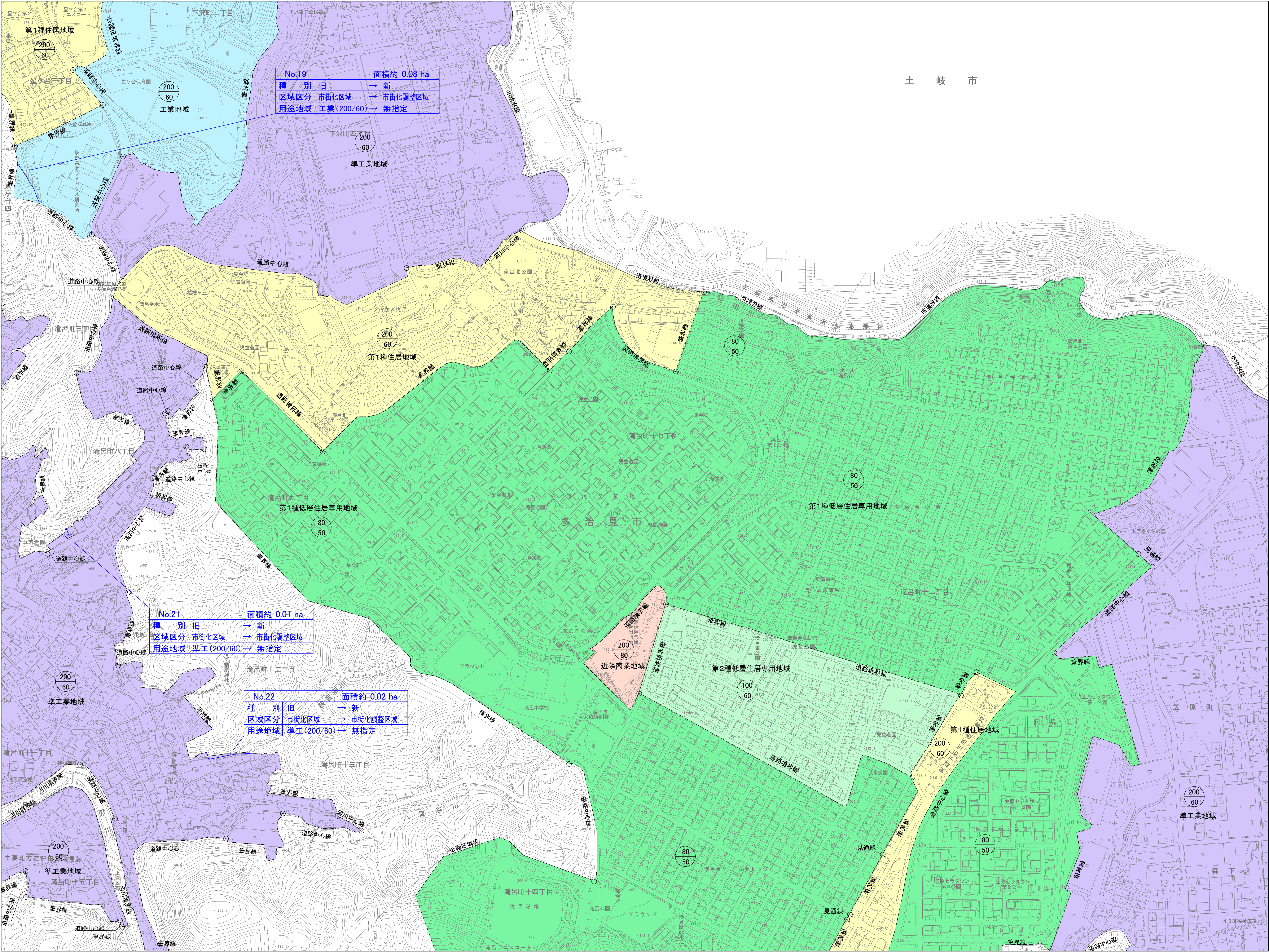


多治見都市計画区域区分の変更

計 画 図

(10)

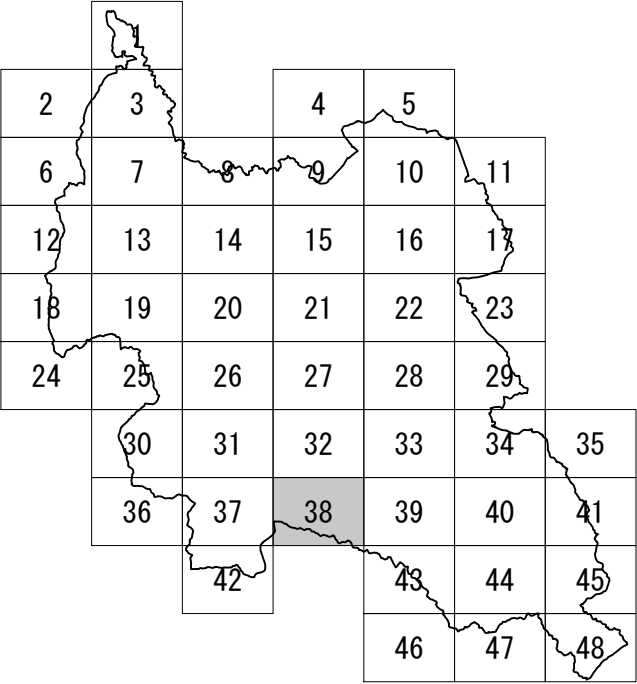
S=1：2,500



多 治 見 都 市 計 画

S=1：2,500

| 凡 例 | |
|-------------|---------|
| <div></div> | 現行市街化区域 |
| <div></div> | 編入 |
| <div></div> | 除外 |
| <div></div> | その他の変更 |

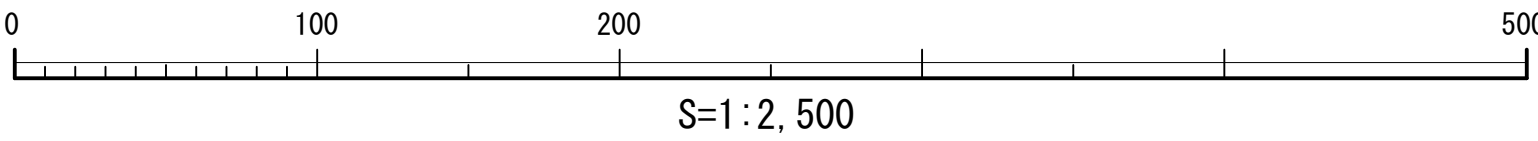
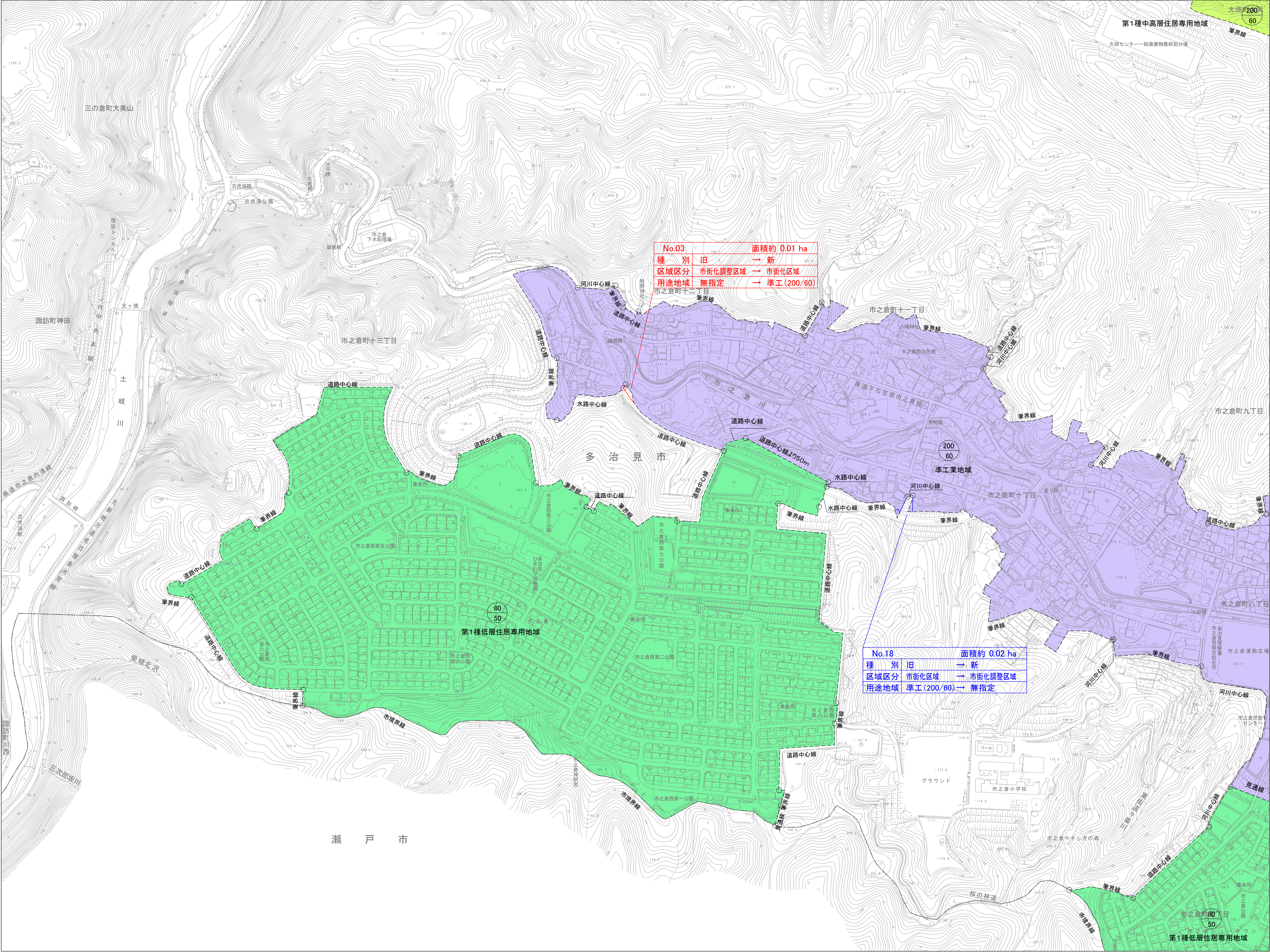


多治見都市計画区域区分の変更

計 画 図

(11)

S=1：2,500

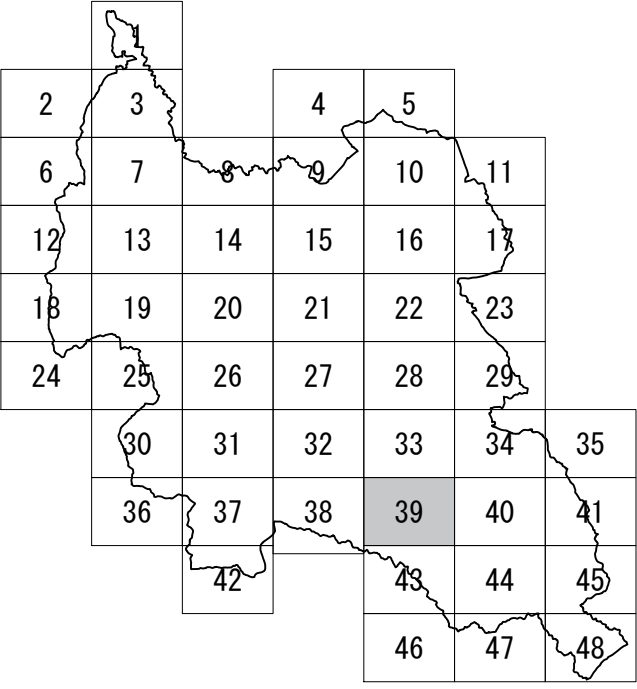


S=1：2,500

多 治 見 都 市 計 画

S=1：2,500

| 凡 例 | |
|-------------|---------|
| <div></div> | 現行市街化区域 |
| <div></div> | 編入 |
| <div></div> | 除外 |
| <div></div> | その他の変更 |

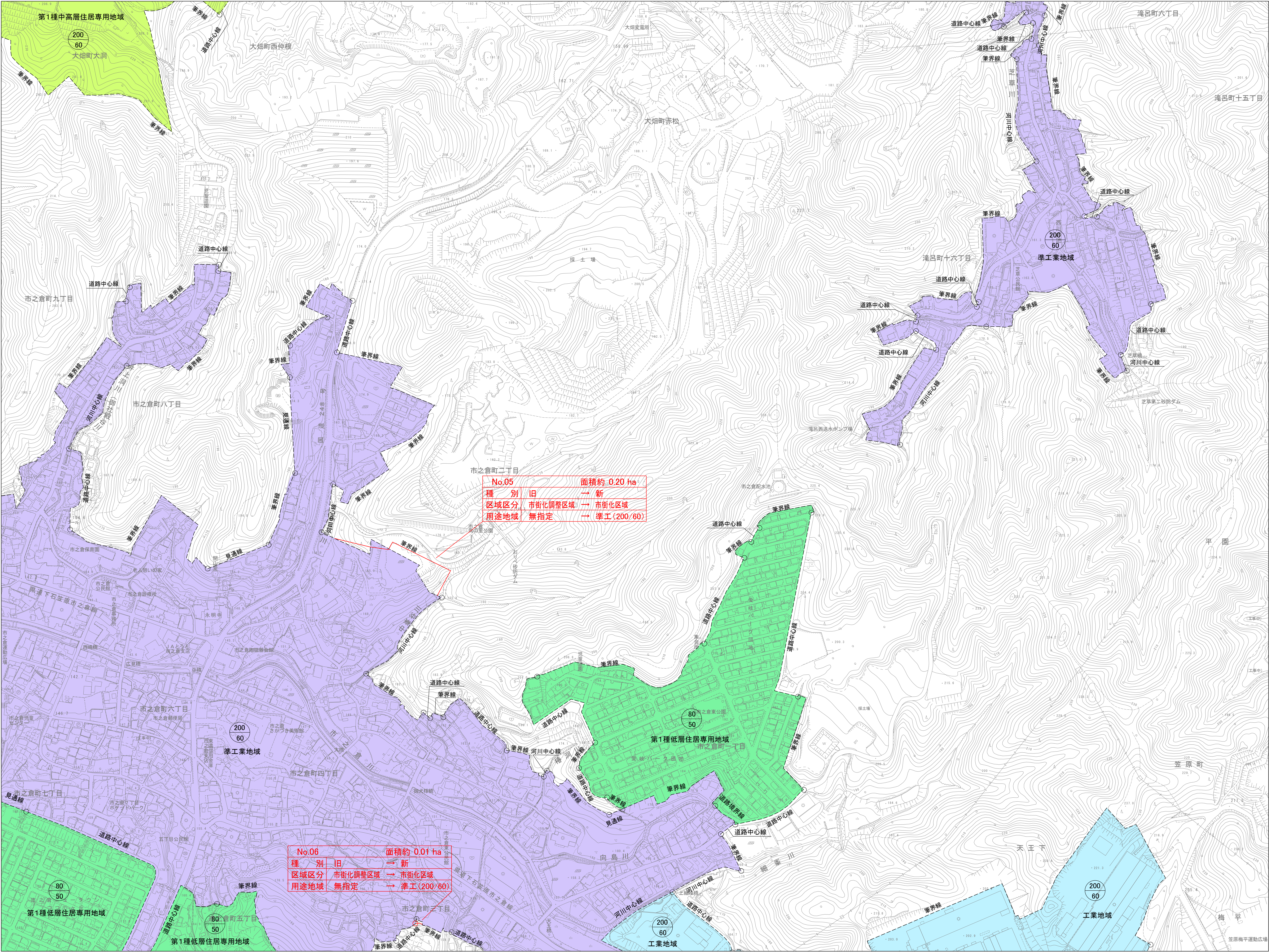


多治見都市計画区域区分の変更

計 画 図

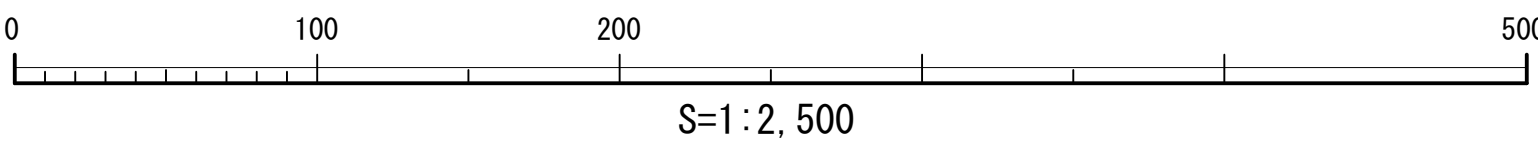
(12)

S=1：2,500



No.05 面積約 0.20 ha
種 別 旧 → 新
区域区分 市街化調整区域 → 市街化区域
用途地域 無指定 → 準工(200/60)

No.06 面積約 0.01 ha
種 別 旧 → 新
区域区分 市街化調整区域 → 市街化区域
用途地域 無指定 → 準工(200/60)

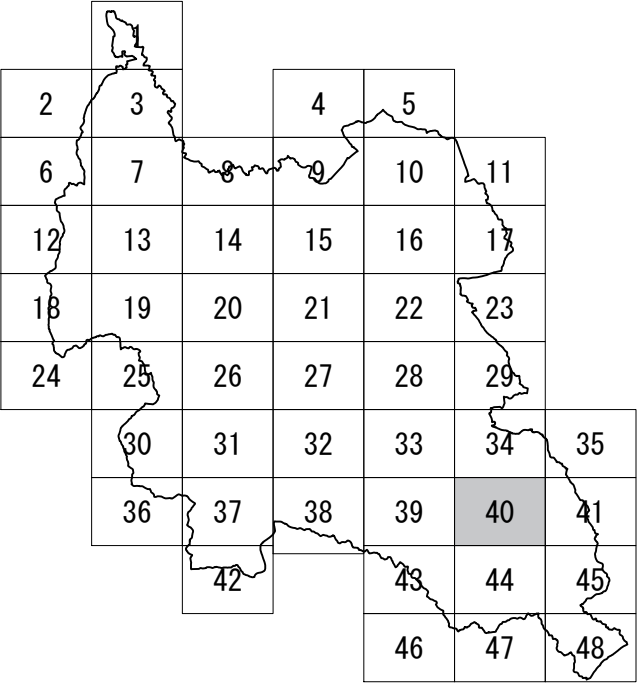


S=1:2,500

多 治 見 都 市 計 画

S=1：2,500

| 凡 例 | |
|-------------|---------|
| <div></div> | 現行市街化区域 |
| <div></div> | 編入 |
| <div></div> | 除外 |
| <div></div> | その他の変更 |

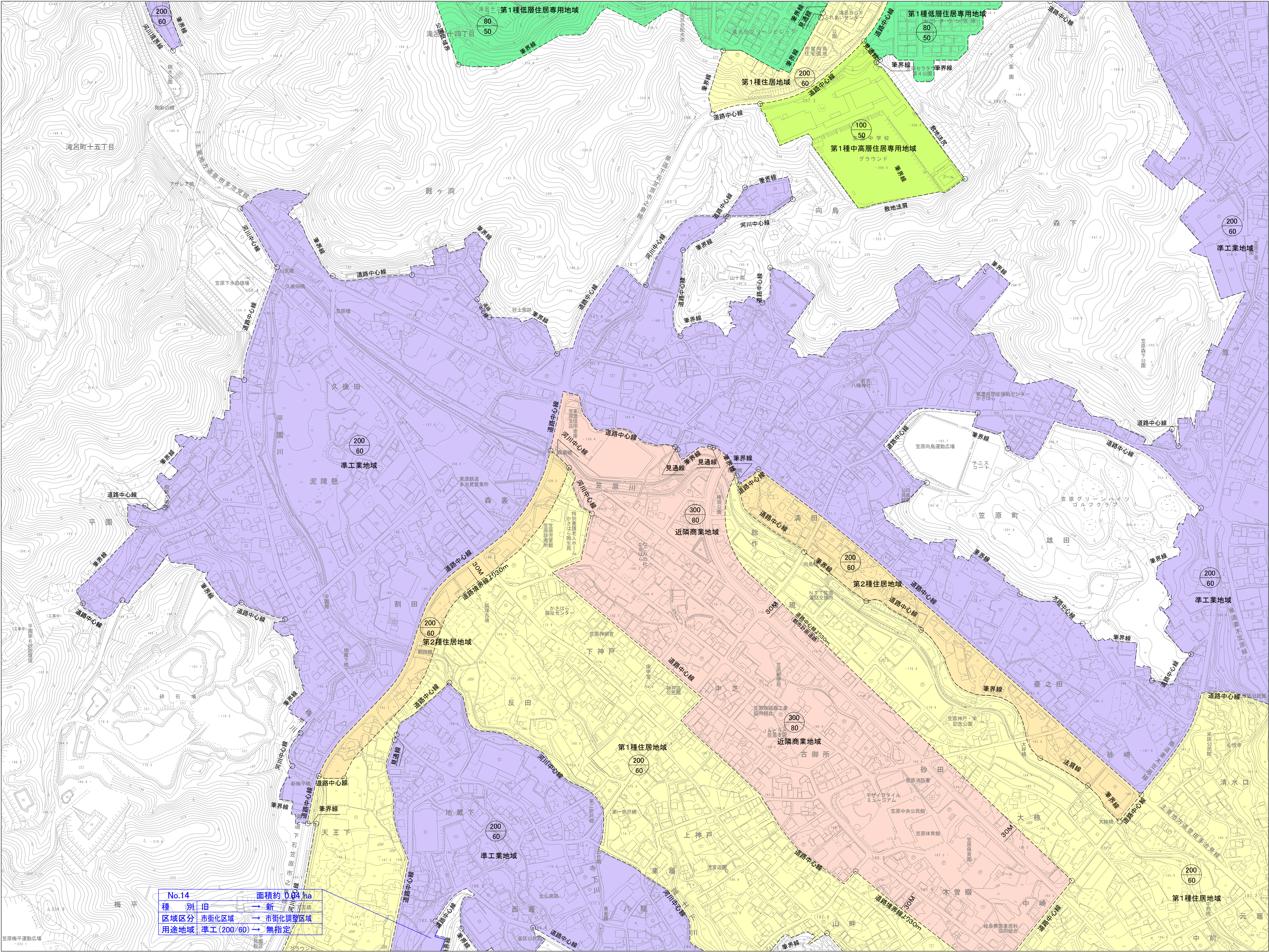


多治見都市計画区域区分の変更

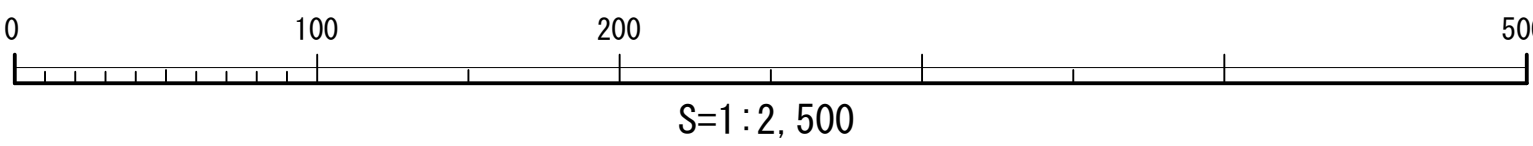
計 画 図

(13)

S=1：2,500



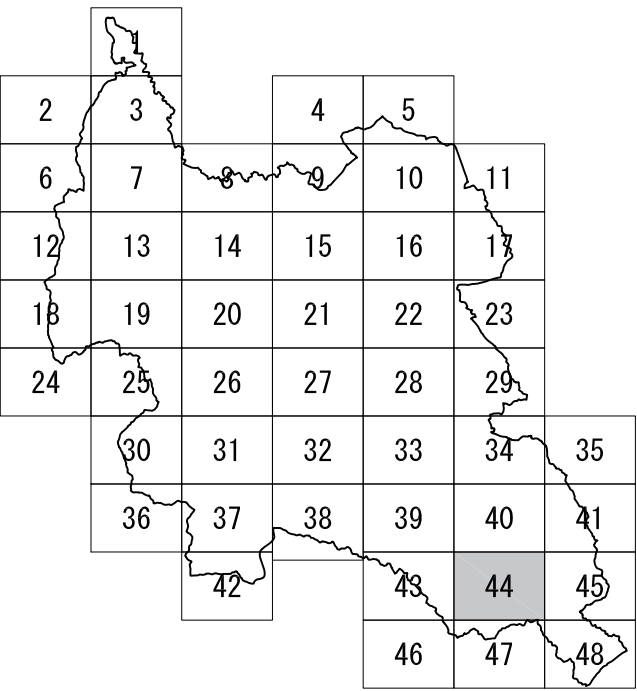
| No.14 面積約 0.64 ha | |
|-------------------|------------------|
| 種 別 | 旧 → 新 |
| 区域区分 | 市街化区域 → 市街化調整区域 |
| 用途地域 | 準工(200/60) → 無指定 |



多 治 見 都 市 計 画

S=1 : 2,500

| 凡 例 | |
|-------------|---------|
| <div></div> | 現行市街化区域 |
| <div></div> | 編入 |
| <div></div> | 除外 |
| <div></div> | その他の変更 |



多治見都市計画区域区分の変更

計 画 図

(15)

S=1 : 2,500

