

韓国、済州島で豚コレラが発生！！ (2016年6月28日)

★済州島は韓国で唯一の豚コレラ清浄地域であり、豚コレラワクチンも未接種でしたが、今回18年ぶりに発生しました。

★今回検出された豚コレラウイルスはモニタリング検査の際、確認されました。当該農場の豚には臨床症状は認められていません。

豚コレラとは・・・

- 豚に感染する急性ウイルス性感染症
- 感染豚の唾液、糞便等を介し、感染が広がる
- 高熱・皮膚の発赤、食欲不振
- 重症の場合、致死率80%以上
- ヒトへの感染はない



★飼養衛生管理の徹底をお願いします！

- ◆ 豚コレラウイルスは食品中に残る場合があります。食品循環資源（食品残渣）を飼料として用いる場合、加熱等の適切な処理が行われたものを用いるようにしてください。
- ◆ これから夏期休暇を迎えるに当たり、人の往来や物流も盛んになり、豚コレラウイルスの国内侵入のリスクはよりいっそう高まるので注意が必要です。

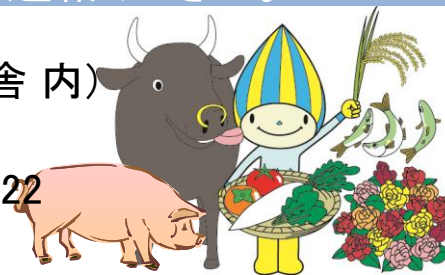
異常がありましたら家畜保健衛生所までご連絡ください。

中央家畜保健衛生所（西濃総合庁舎内）

〒503-0838 大垣市江崎町422-3

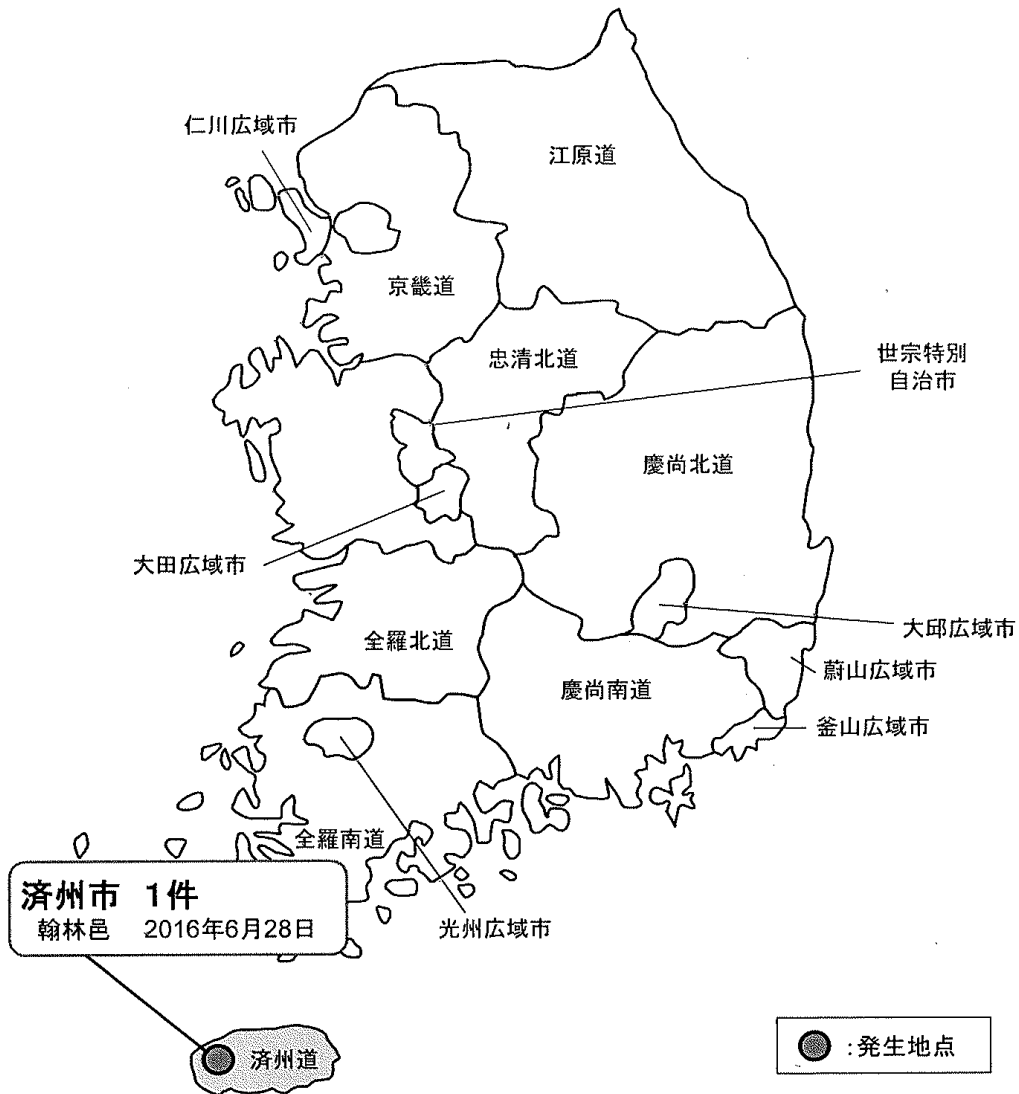
TEL: 0584-73-1111(内線314) FAX: 0584-73-4422

E-mail: c24502@pref.gifu.lg.jp



韓国、済州島で豚コレラが発生！！ (2016年6月28日)

韓国における豚コレラの発生状況(2016年～)



異常がありましたら家畜保健衛生所までご連絡ください。

中央家畜保健衛生所 (西濃総合庁舎内)

〒503-0838 大垣市江崎町422-3

TEL: 0584-73-1111(内線314) FAX: 0584-73-4422

E-mail: c24502@pref.gifu.lg.jp

