

岐阜県感染症発生動向調査集計表

■ 全数把握対象疾患 累積報告数 (2016年01週～36週)

類型	疾患名	累計数 (＊)	類型	疾患名	累計数 (＊)
2類	結核	311 (7)	5類	侵襲性髄膜炎菌感染症	3
3類	腸管出血性大腸菌感染症	34 (1)		侵襲性肺炎球菌感染症	34
4類	E型肝炎	3 (1)		水痘(入院例に限る)	5
	A型肝炎	1		梅毒	20 (1)
	つつが虫病	1		播種性クリプトコックス症	3
	デング熱	2		風しん	2
	マラリア	1			
	レジオネラ症	24			
5類	アメーバ赤痢	9			
	ウイルス性肝炎	1			
	カルバペネム耐性腸内細菌科細菌感染症	8			
	クロイツフェルト・ヤコブ病	2			
	劇症型溶血性レンサ球菌感染症	4			
	後天性免疫不全症候群	17 (1)			
	侵襲性インフルエンザ菌感染症	1			

* () 内は新規報告分、再掲

■ 定点把握対象疾患(週報告対象疾患) 保健所別報告数

2016年36週(09月05日～09月11日)

	疾患名	35週	36週	保健所								
				岐阜市	岐阜	西濃	関	可茂	東濃	恵那	飛騨	
インフルエンザ ザ定点	インフルエンザ	2	-	-	-	-	-	-	-	-	-	-
		0.02	-	-	-	-	-	-	-	-	-	-
小児科 定点	RSウイルス感染症	9	22	9	4	1	-	2	4	1	1	
		0.17	0.42	1.00	0.40	0.11	-	0.40	0.80	0.25	0.17	
	咽頭結膜熱	12	12	3	3	-	1	-	1	4	-	
		0.23	0.23	0.33	0.30	-	0.20	-	0.20	1.00	-	
	A群溶血性レンサ球菌 咽頭炎	38	36	6	8	7	2	2	6	1	4	
		0.72	0.68	0.67	0.80	0.78	0.40	0.40	1.20	0.25	0.67	
	感染性胃腸炎	108	119	20	26	6	23	7	18	11	8	
		2.04	2.25	2.22	2.60	0.67	4.60	1.40	3.60	2.75	1.33	
	水痘	19	11	1	7	1	-	1	1	-	-	
		0.36	0.21	0.11	0.70	0.11	-	0.20	0.20	-	-	
	手足口病	39	28	1	12	9	3	1	-	2	-	
	0.74	0.53	0.11	1.20	1.00	0.60	0.20	-	0.50	-		
伝染性紅斑	3	4	-	3	-	1	-	-	-	-		
	0.06	0.08	-	0.30	-	0.20	-	-	-	-		
突発性発しん	13	19	5	4	7	-	2	-	1	-		
	0.25	0.36	0.56	0.40	0.78	-	0.40	-	0.25	-		
百日咳	-	-	-	-	-	-	-	-	-	-		
ヘルパンギーナ	45	37	5	8	15	1	2	-	4	2		
	0.85	0.70	0.56	0.80	1.67	0.20	0.40	-	1.00	0.33		
流行性耳下腺炎	33	53	8	16	17	4	6	1	1	-		
	0.62	1.00	0.89	1.60	1.89	0.80	1.20	0.20	0.25	-		
眼科 定点	急性出血性結膜炎	-	-	-	-	-	-	-	-	-	-	
		-	-	-	-	-	-	-	-	-	-	
	6	6	-	2	1	-	2	-	1	-		
	0.55	0.55	-	1.00	0.33	-	2.00	-	1.00	-		
基幹 定点	細菌性髄膜炎	-	-	-	-	-	-	-	-	-		
		-	-	-	-	-	-	-	-	-		
	無菌性髄膜炎	2	2	-	-	2	-	-	-	-		
		0.40	0.40	-	-	2.00	-	-	-	-		
	マイコプラズマ肺炎	14	15	-	-	11	1	-	-	3		
	2.80	3.00	-	-	11.00	1.00	-	-	3.00			
クラミジア肺炎	-	-	-	-	-	-	-	-	-			
	-	-	-	-	-	-	-	-	-			
感染性胃腸炎 (ロタウイルス)	-	-	-	-	-	-	-	-	-			
	-	-	-	-	-	-	-	-	-			

※ 上段:報告数、下段:定点当り報告数

※ 定点数 インフルエンザ:87、小児科:53、眼科:11、基幹:5

■ 定点把握対象疾患(週報告対象疾患) 年齢階級別報告数

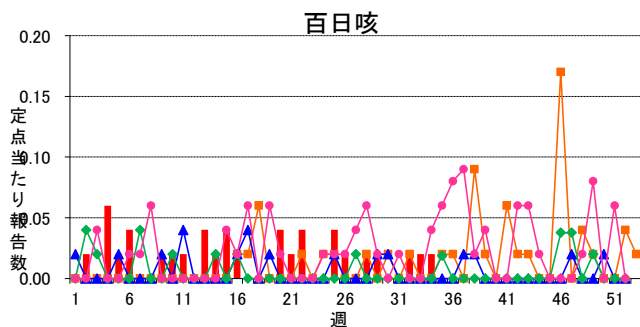
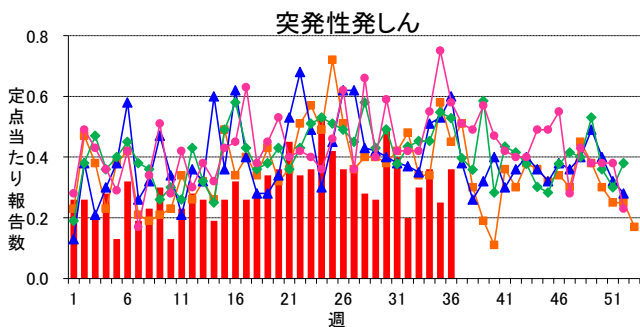
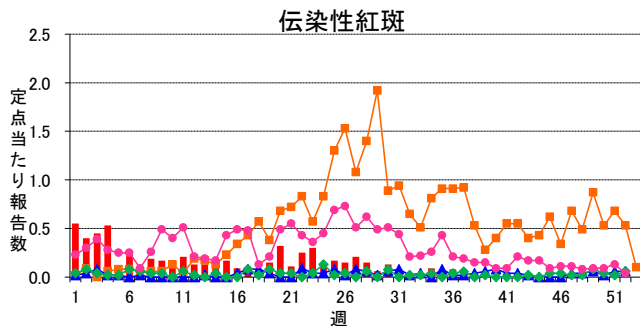
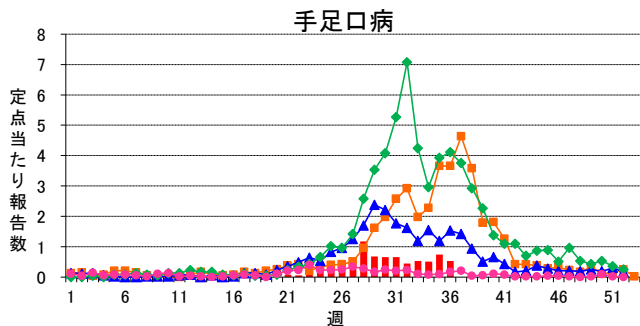
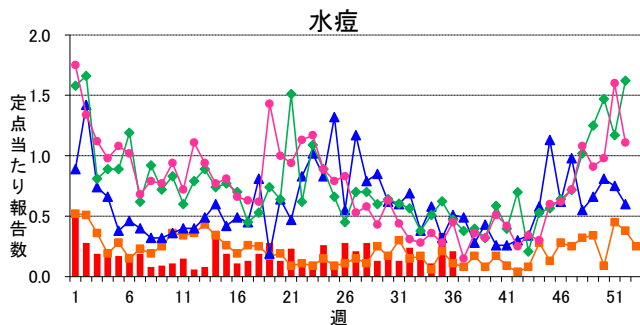
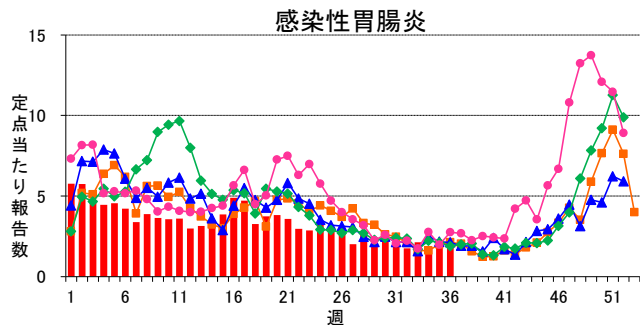
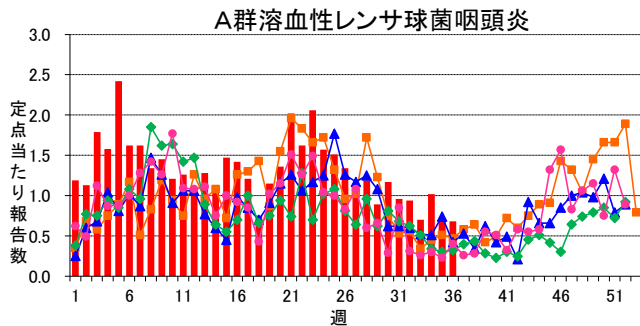
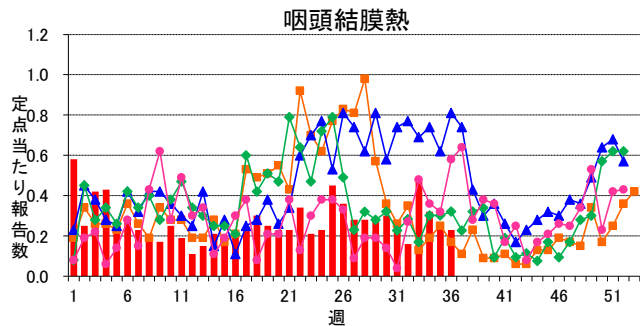
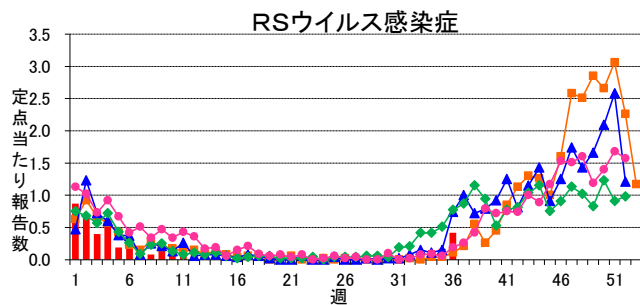
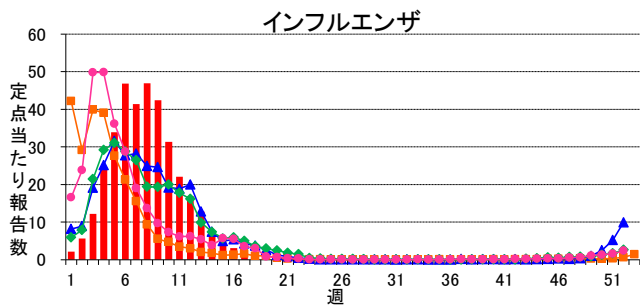
2016年36週(09月05日～09月11日)

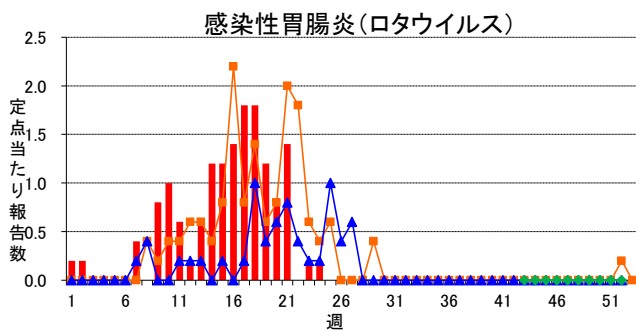
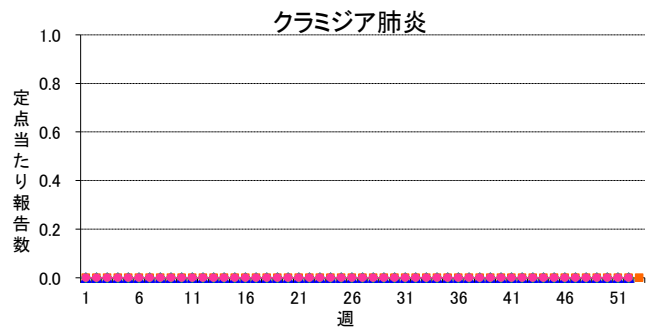
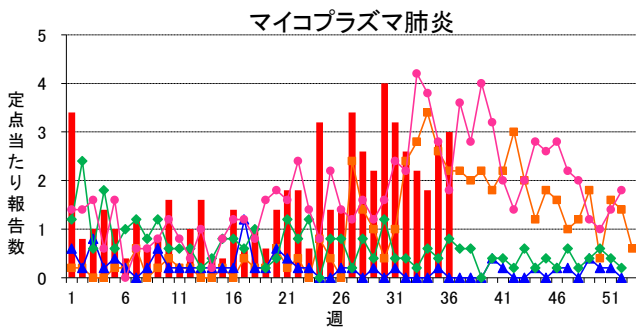
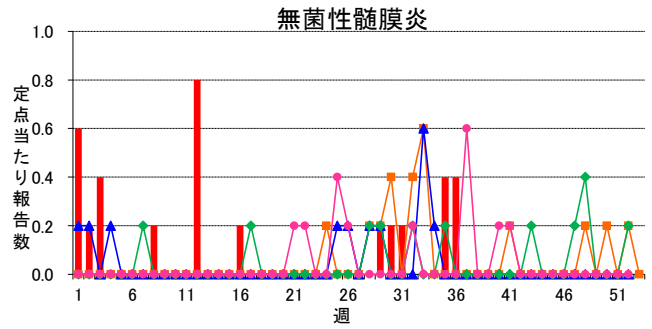
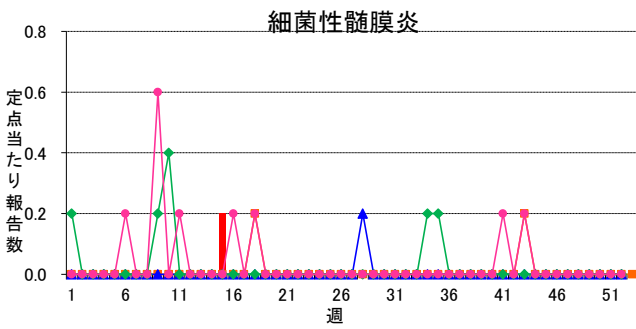
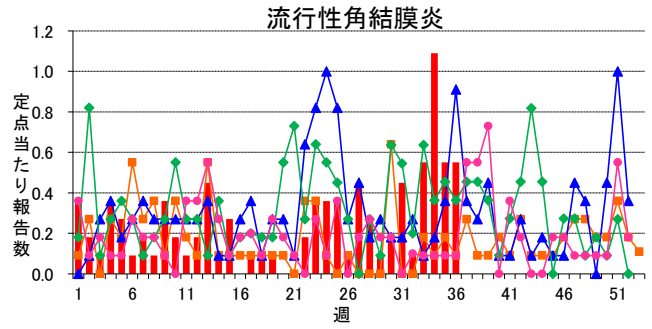
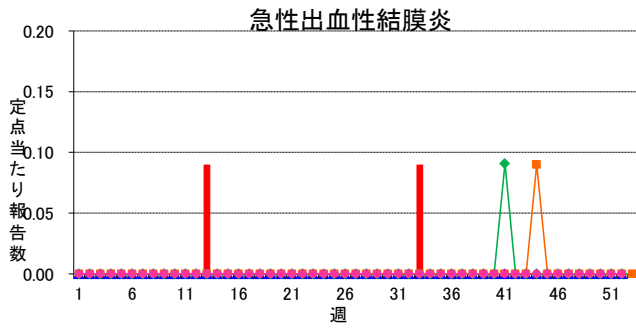
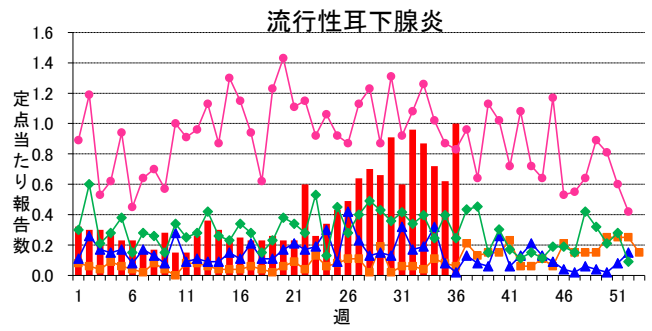
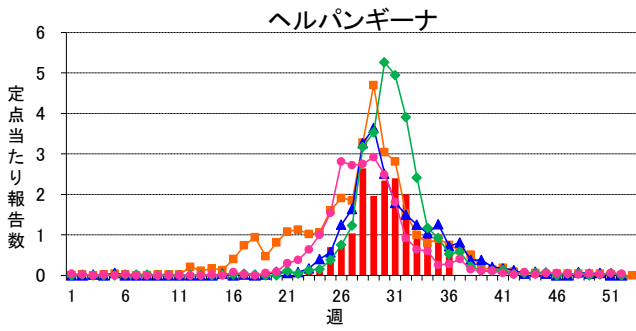
インフルエンザ定点	総数	～5ヶ月	～11ヶ月	1歳	2	3	4	5	6	7	8	9	10～14	15～19	20～29	30～39	40～49	50～59	60～69	70～79	80歳～
インフルエンザ	-	-	-	-	-	-	-	-	-	-	-	-	-	-	-	-	-	-	-	-	-
小児科定点	総数	～5ヶ月	～11ヶ月	1歳	2	3	4	5	6	7	8	9	10～14	15～19	20歳～						
RSウイルス感染症	22 0.42	5 0.09	8 0.15	6 0.11	-	1 0.02	2 0.04	-	-	-	-	-	-	-	-	-	-	-	-	-	-
咽頭結膜熱	12 0.23	-	-	2 0.04	2 0.04	2 0.04	3 0.06	1 0.02	2 0.04	-	-	-	-	-	-	-	-	-	-	-	-
A群溶血性レンサ球菌咽頭炎	36 0.68	-	-	-	3 0.06	6 0.11	4 0.08	6 0.11	4 0.08	5 0.09	3 0.06	1 0.02	3 0.06	-	1 0.02	-	-	-	-	-	-
感染性胃腸炎	119 2.25	1 0.02	10 0.19	17 0.32	14 0.26	15 0.28	15 0.28	5 0.09	7 0.13	9 0.17	6 0.11	3 0.06	13 0.25	-	4 0.08	-	-	-	-	-	-
水痘	11 0.21	-	-	1 0.02	2 0.04	-	1 0.02	4 0.08	2 0.04	-	1 0.02	-	-	-	-	-	-	-	-	-	-
手足口病	28 0.53	1 0.02	3 0.06	10 0.19	5 0.09	5 0.09	1 0.02	2 0.04	1 0.02	-	-	-	-	-	-	-	-	-	-	-	-
伝染性紅斑	4 0.08	-	-	-	1 0.02	1 0.02	-	1 0.02	-	-	-	-	1 0.02	-	-	-	-	-	-	-	-
突発性発しん	19 0.36	1 0.02	9 0.17	8 0.15	-	1 0.02	-	-	-	-	-	-	-	-	-	-	-	-	-	-	-
百日咳	-	-	-	-	-	-	-	-	-	-	-	-	-	-	-	-	-	-	-	-	-
ヘルパンギーナ	37 0.70	-	3 0.06	11 0.21	5 0.09	8 0.15	3 0.06	5 0.09	1 0.02	-	1 0.02	-	-	-	-	-	-	-	-	-	-
流行性耳下腺炎	53 1.00	-	-	1 0.02	4 0.08	10 0.19	5 0.09	11 0.21	6 0.11	9 0.17	5 0.09	-	2 0.04	-	-	-	-	-	-	-	-
眼科定点	総数	～5ヶ月	～11ヶ月	1歳	2	3	4	5	6	7	8	9	10～14	15～19	20～29	30～39	40～49	50～59	60～69	70歳～	
急性出血性結膜炎	-	-	-	-	-	-	-	-	-	-	-	-	-	-	-	-	-	-	-	-	-
流行性角結膜炎	6 0.55	-	-	-	-	-	-	-	1 0.09	-	-	-	-	1 0.09	-	1 0.09	3 0.27	-	-	-	-
基幹定点	総数	0歳	1～4	5～9	10～14	15～19	20～24	25～29	30～34	35～39	40～44	45～49	50～54	55～59	60～64	65～69	70歳～				
細菌性髄膜炎	-	-	-	-	-	-	-	-	-	-	-	-	-	-	-	-	-	-	-	-	-
無菌性髄膜炎	2 0.40	-	-	2 0.40	-	-	-	-	-	-	-	-	-	-	-	-	-	-	-	-	-
マイコプラズマ肺炎	15 3.00	-	8 1.60	5 1.00	2 0.40	-	-	-	-	-	-	-	-	-	-	-	-	-	-	-	-
クラミジア肺炎	-	-	-	-	-	-	-	-	-	-	-	-	-	-	-	-	-	-	-	-	-
感染性胃腸炎(ロタウイルス)	-	-	-	-	-	-	-	-	-	-	-	-	-	-	-	-	-	-	-	-	-

※ 上段:報告数、下段:定点当り報告数

週報グラフ一覧

■ 2016年
 ■ 2015年
 ▲ 2014年
 ◆ 2013年
 ● 2012年





岐阜県感染症発生動向調査のデータ及びグラフは、岐阜県感染症情報センターのホームページにも掲載しています。

URL <http://www.pref.gifu.lg.jp/kodomo/kenko/kansensho/kansensyo/data.html>