

岐阜県感染症発生動向調査集計表

■ 全数把握対象疾患 累積報告数 (2016年01週～44週)

類型	疾患名	累計数 ( * )	類型	疾患名	累計数 ( * )
2類	結核	403 ( 13 )	5類	後天性免疫不全症候群	22
3類	腸管出血性大腸菌感染症	46		侵襲性インフルエンザ菌感染症	3 ( 1 )
	腸チフス	1		侵襲性髄膜炎菌感染症	3
4類	E型肝炎	3		侵襲性肺炎球菌感染症	37
	A型肝炎	1		水痘(入院例に限る)	5
	つつが虫病	2		梅毒	32 ( 2 )
	デング熱	3		播種性クリプトコックス症	4
	ポツリヌス症	1		風しん	3 ( 1 )
	マラリア	1			
	レジオネラ症	31			
5類	アメーバ赤痢	10			
	ウイルス性肝炎	1			
	カルバペネム耐性腸内細菌科細菌感染症	9			
	クロイツフェルト・ヤコブ病	2			
	劇症型溶血性レンサ球菌感染症	6			

\* ( ) 内は新規報告分、再掲

■ 定点把握対象疾患(週報告対象疾患) 保健所別報告数

2016年44週(10月31日～11月06日)

	疾患名	43週	44週	保健所							
				岐阜市	岐阜	西濃	関	可茂	東濃	恵那	飛騨
インフルエンザ定点	インフルエンザ	24 0.28	38 0.44	17 1.21	10 0.59	6 0.40	2 0.25	1 0.13	1 0.13	-	1 0.10
小児科 定点	RSウイルス感染症	67 1.29	62 1.17	15 1.67	14 1.40	10 1.11	10 2.00	8 1.60	4 0.80	-	1 0.17
	咽頭結膜熱	8 0.15	5 0.09	1 0.11	1 0.10	2 0.22	-	-	-	-	1 0.17
	A群溶血性レンサ球菌 咽頭炎	45 0.87	46 0.87	6 0.67	11 1.10	5 0.56	2 0.40	8 1.60	3 0.60	-	11 1.83
	感染性胃腸炎	84 1.62	147 2.77	28 3.11	54 5.40	14 1.56	11 2.20	5 1.00	13 2.60	20 5.00	2 0.33
	水痘	5 0.10	3 0.06	-	2 0.20	-	-	-	1 0.20	-	-
	手足口病	27 0.52	49 0.92	17 1.89	25 2.50	5 0.56	-	-	2 0.40	-	-
	伝染性紅斑	4 0.08	3 0.06	-	1 0.10	2 0.22	-	-	-	-	-
	突発性発しん	13 0.25	14 0.26	2 0.22	6 0.60	2 0.22	-	3 0.60	1 0.20	-	-
	百日咳	1 0.02	-	-	-	-	-	-	-	-	-
	ヘルパンギーナ	11 0.21	5 0.09	-	1 0.10	-	-	1 0.20	-	-	3 0.50
	流行性耳下腺炎	45 0.87	57 1.08	5 0.56	21 2.10	16 1.78	3 0.60	3 0.60	6 1.20	3 0.75	-
眼科 定点	急性出血性結膜炎	-	-	-	-	-	-	-	-	-	-
	流行性角結膜炎	11 1.00	9 0.82	1 0.50	-	1 0.33	-	4 4.00	-	3 3.00	-
基幹 定点	細菌性髄膜炎	-	-	-	-	-	-	-	-	-	-
	無菌性髄膜炎	-	1 0.20	-	-	1 1.00	-	-	-	-	-
	マイコプラズマ肺炎	19 3.80	19 3.80	-	-	13 13.00	4 4.00	-	-	-	2 2.00
	クラミジア肺炎	-	-	-	-	-	-	-	-	-	-
	感染性胃腸炎 (ロタウイルス)	-	-	-	-	-	-	-	-	-	-

※ 上段:報告数、下段:定点当り報告数

※ 定点数 インフルエンザ:87、小児科:53、眼科:11、基幹:5

■ 定点把握対象疾患(週報告対象疾患) 年齢階級別報告数

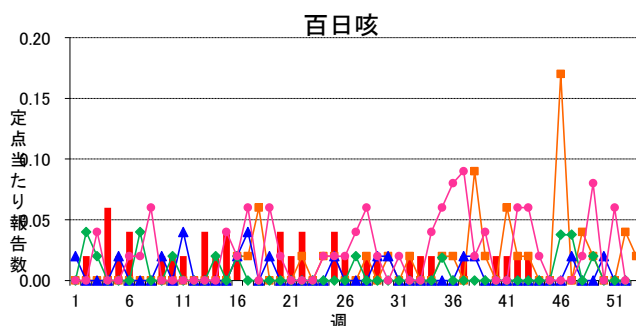
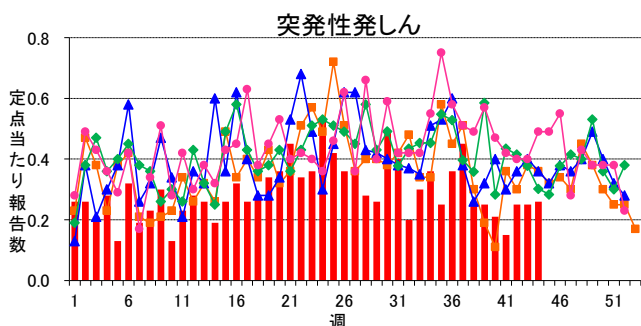
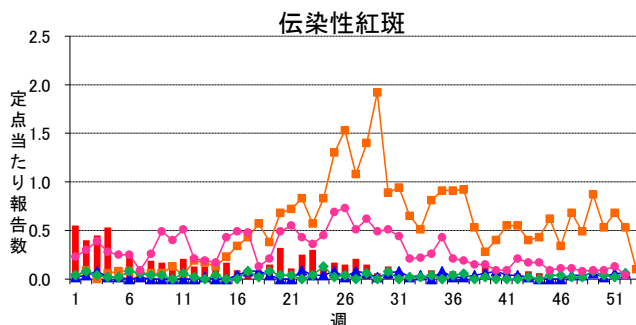
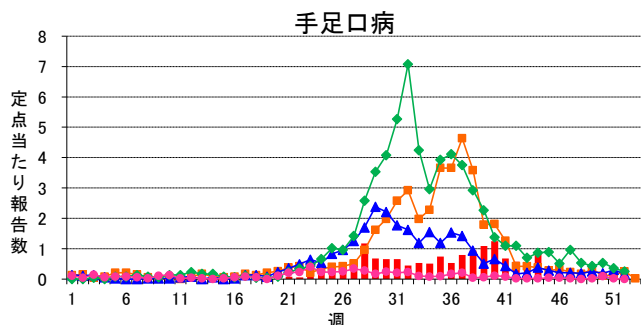
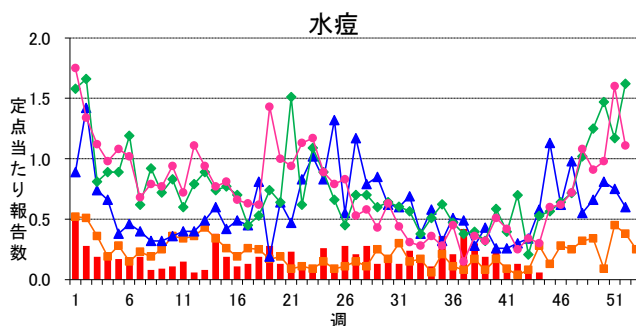
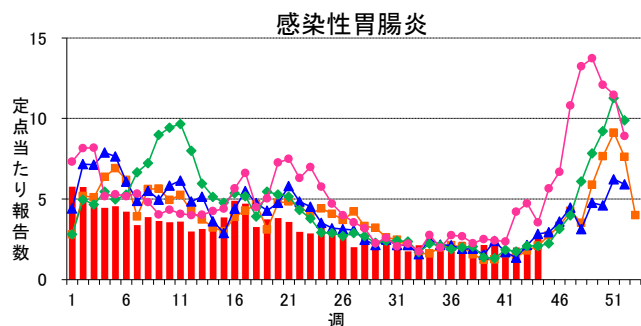
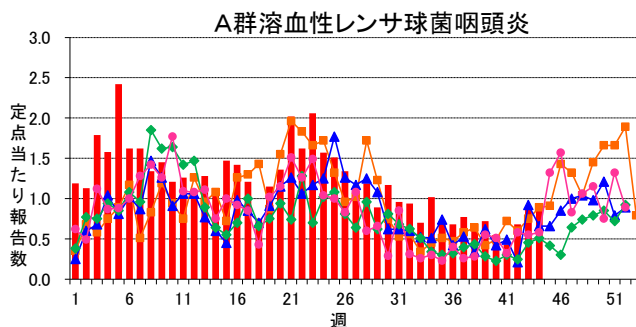
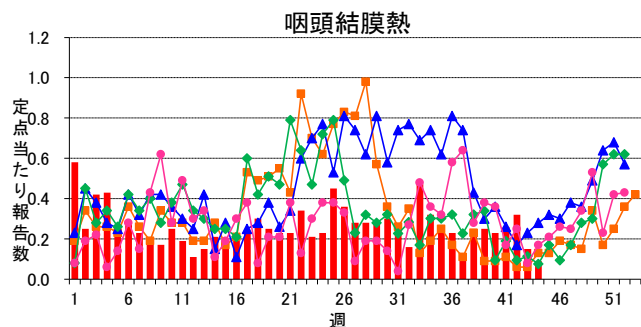
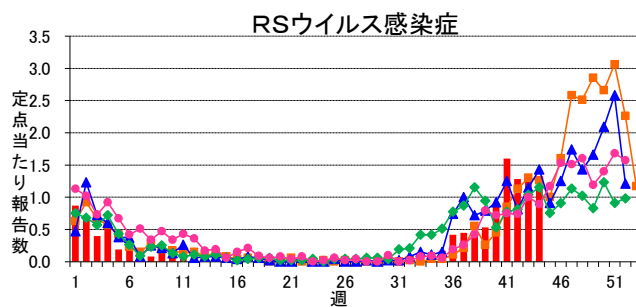
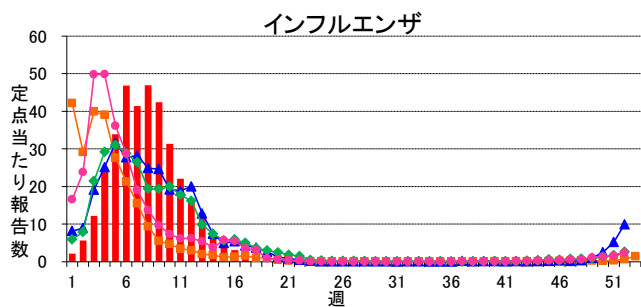
2016年44週(10月31日～11月06日)

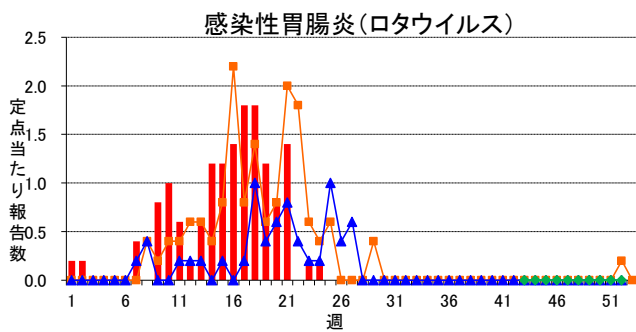
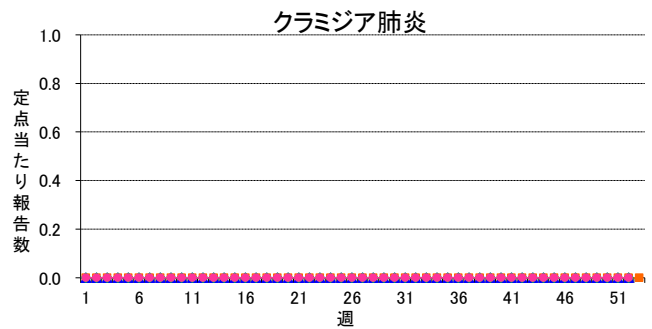
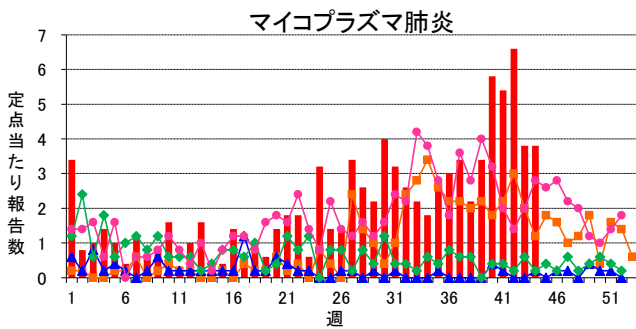
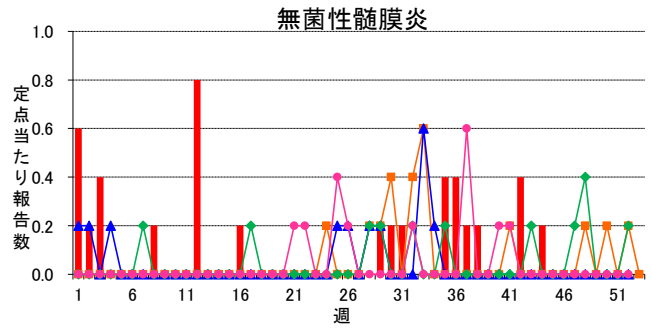
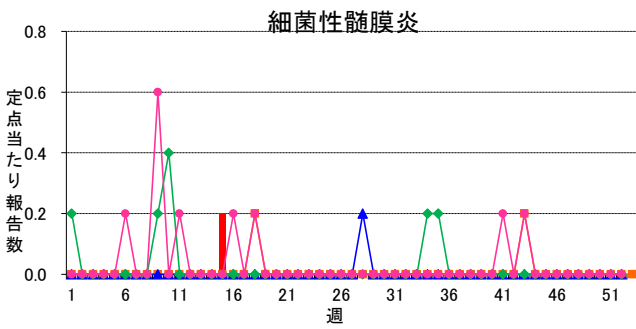
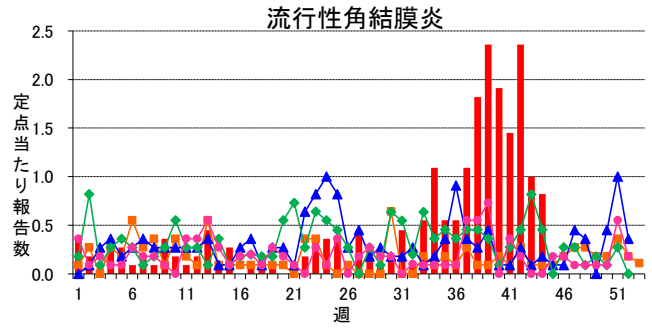
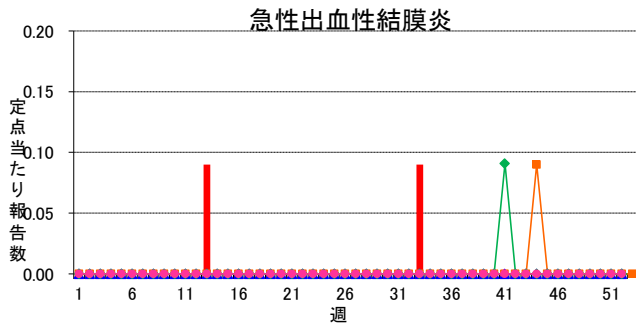
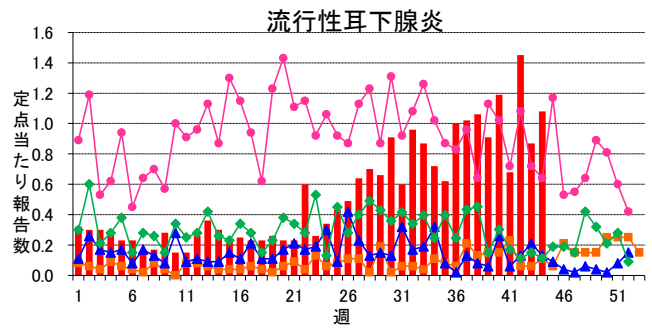
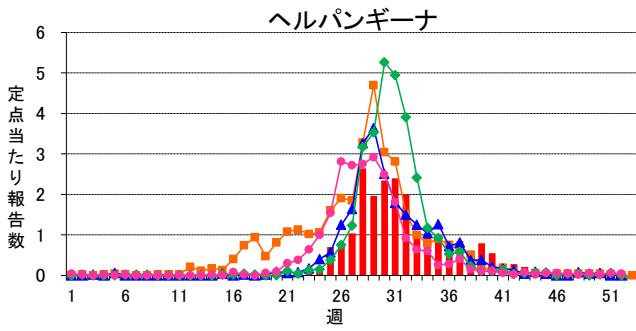
インフルエンザ定点	総数	～5ヶ月	～11ヶ月	1歳	2	3	4	5	6	7	8	9	10～14	15～19	20～29	30～39	40～49	50～59	60～69	70～79	80歳～
インフルエンザ	38 0.44	-	-	1 0.01	-	1 0.01	1 0.01	3 0.03	3 0.03	1 0.01	-	-	4 0.05	-	2 0.02	6 0.07	7 0.08	1 0.01	3 0.03	3 0.03	2 0.02
小児科定点	総数	～5ヶ月	～11ヶ月	1歳	2	3	4	5	6	7	8	9	10～14	15～19	20歳～						
RSウイルス感染症	62 1.17	10 0.19	16 0.30	16 0.30	4 0.08	7 0.13	3 0.06	1 0.02	2 0.04	-	3 0.06	-	-	-	-						
咽頭結膜熱	5 0.09	-	1 0.02	-	2 0.04	2 0.04	-	-	-	-	-	-	-	-	-						
A群溶血性レンサ球菌咽頭炎	46 0.87	-	-	1 0.02	2 0.04	5 0.09	5 0.09	10 0.19	5 0.09	7 0.13	3 0.06	3 0.06	1 0.02	1 0.02	3 0.06						
感染性胃腸炎	147 2.77	-	8 0.15	19 0.36	9 0.17	14 0.26	23 0.43	17 0.32	13 0.25	10 0.19	5 0.09	7 0.13	11 0.21	1 0.02	10 0.19						
水痘	3 0.06	-	-	2 0.04	-	-	-	-	-	1 0.02	-	-	-	-	-						
手足口病	49 0.92	-	4 0.08	18 0.34	8 0.15	8 0.15	3 0.06	3 0.06	2 0.04	1 0.02	-	-	2 0.04	-	-						
伝染性紅斑	3 0.06	-	-	-	1 0.02	1 0.02	1 0.02	-	-	-	-	-	-	-	-						
突発性発しん	14 0.26	-	5 0.09	6 0.11	2 0.04	1 0.02	-	-	-	-	-	-	-	-	-						
百日咳	-	-	-	-	-	-	-	-	-	-	-	-	-	-	-						
ヘルパンギーナ	5 0.09	-	-	2 0.04	1 0.02	-	1 0.02	-	-	1 0.02	-	-	-	-	-						
流行性耳下腺炎	57 1.08	-	-	-	1 0.02	7 0.13	4 0.08	7 0.13	10 0.19	9 0.17	11 0.21	5 0.09	2 0.04	-	1 0.02						
眼科定点	総数	～5ヶ月	～11ヶ月	1歳	2	3	4	5	6	7	8	9	10～14	15～19	20～29	30～39	40～49	50～59	60～69	70歳～	
急性出血性結膜炎	-	-	-	-	-	-	-	-	-	-	-	-	-	-	-	-	-	-	-	-	-
流行性角結膜炎	9 0.82	1 0.09	-	-	1 0.09	-	-	-	1 0.09	-	1 0.09	-	-	1 0.09	2 0.18	1 0.09	-	-	1 0.09	-	-
基幹定点	総数	0歳	1～4	5～9	10～14	15～19	20～24	25～29	30～34	35～39	40～44	45～49	50～54	55～59	60～64	65～69	70歳～				
細菌性髄膜炎	-	-	-	-	-	-	-	-	-	-	-	-	-	-	-	-	-	-	-	-	-
無菌性髄膜炎	1 0.20	-	-	1 0.20	-	-	-	-	-	-	-	-	-	-	-	-	-	-	-	-	-
マイコプラズマ肺炎	19 3.80	-	6 1.20	9 1.80	2 0.40	-	-	-	-	-	-	-	-	-	-	2 0.40	-	-	-	-	-
クラミジア肺炎	-	-	-	-	-	-	-	-	-	-	-	-	-	-	-	-	-	-	-	-	-
感染性胃腸炎(ロタウイルス)	-	-	-	-	-	-	-	-	-	-	-	-	-	-	-	-	-	-	-	-	-

※ 上段:報告数、下段:定点当り報告数

# 週報グラフ一覧

■ 2016年 
 ■ 2015年 
 ▲ 2014年 
 ◆ 2013年 
 ● 2012年





岐阜県感染症発生動向調査のデータ及びグラフは、岐阜県感染症情報センターのホームページにも掲載しています。

URL <http://www.pref.gifu.lg.jp/kodomo/kenko/kansensho/kansensyo/data.html>