

岐阜県感染症発生動向調査集計表

■ 全数把握対象疾患 累積報告数 (2016年01週～49週)

類型	疾患名	累計数 (＊)	類型	疾患名	累計数 (＊)
2類	結核	450 (7)	5類	劇症型溶血性レンサ球菌感染症	6
3類	腸管出血性大腸菌感染症	48		後天性免疫不全症候群	26 (1)
	腸チフス	1		侵襲性インフルエンザ菌感染症	3
4類	E型肝炎	3		侵襲性髄膜炎菌感染症	3
	A型肝炎	1		侵襲性肺炎球菌感染症	44 (2)
	つつが虫病	24 (1)		水痘(入院例に限る)	5
	デング熱	3		梅毒	33 (1)
	ポツリヌス症	1		播種性クリプトコックス症	4
	マラリア	1		バンコマイシン耐性腸球菌感染症	1 (1)
	レジオネラ症	34 (1)		風しん	3
5類	アメーバ赤痢	12			
	ウイルス性肝炎	1			
	カルバペネム耐性腸内細菌科細菌感染症	9			
	急性脳炎	1			
	クロイツフェルト・ヤコブ病	2			

* ()内は新規報告分、再掲

■ 定点把握対象疾患(週報告対象疾患) 保健所別報告数

2016年49週(12月05日～12月11日)

	疾患名	48週	49週	保健所							
				岐阜市	岐阜	西濃	関	可茂	東濃	恵那	飛騨
インフルエンザ ザ定点	インフルエンザ	121	260	56	27	35	25	18	42	6	51
		1.39	2.99	4.00	1.59	2.33	3.13	2.25	5.25	0.86	5.10
小児科 定点	RSウイルス感染症	44	58	9	16	8	4	8	9	2	2
		0.83	1.09	1.00	1.60	0.89	0.80	1.60	1.80	0.50	0.33
	咽頭結膜熱	18	26	6	1	2	1	4	10	-	2
		0.34	0.49	0.67	0.10	0.22	0.20	0.80	2.00	-	0.33
	A群溶血性レンサ球菌 咽頭炎	46	45	4	9	-	5	10	2	-	15
		0.87	0.85	0.44	0.90	-	1.00	2.00	0.40	-	2.50
	感染性胃腸炎	440	574	93	208	58	72	47	40	48	8
		8.30	10.83	10.33	20.80	6.44	14.40	9.40	8.00	12.00	1.33
	水痘	17	15	4	2	2	5	1	1	-	-
		0.32	0.28	0.44	0.20	0.22	1.00	0.20	0.20	-	-
	手足口病	9	16	5	6	-	-	5	-	-	-
	0.17	0.30	0.56	0.60	-	-	1.00	-	-	-	
伝染性紅斑	1	-	-	-	-	-	-	-	-	-	
	0.02	-	-	-	-	-	-	-	-	-	
突発性発しん	15	17	2	7	3	1	2	-	1	1	
	0.28	0.32	0.22	0.70	0.33	0.20	0.40	-	0.25	0.17	
百日咳	1	1	-	1	-	-	-	-	-	-	
	0.02	0.02	-	0.10	-	-	-	-	-	-	
ヘルパンギーナ	1	-	-	-	-	-	-	-	-	-	
	0.02	-	-	-	-	-	-	-	-	-	
流行性耳下腺炎	53	74	10	27	7	12	10	8	-	-	
	1.00	1.40	1.11	2.70	0.78	2.40	2.00	1.60	-	-	
眼科 定点	急性出血性結膜炎	-	-	-	-	-	-	-	-	-	-
		-	-	-	-	-	-	-	-	-	-
	1	8	4	-	2	-	2	-	-	-	
	0.09	0.73	2.00	-	0.67	-	2.00	-	-	-	
基幹 定点	細菌性髄膜炎	-	-	-	-	-	-	-	-	-	-
		-	-	-	-	-	-	-	-	-	-
	無菌性髄膜炎	-	-	-	-	-	-	-	-	-	-
		-	-	-	-	-	-	-	-	-	-
	マイコプラズマ肺炎	13	28	-	-	16	5	-	2	-	5
	2.60	5.60	-	-	16.00	5.00	-	2.00	-	5.00	
クラミジア肺炎	-	-	-	-	-	-	-	-	-	-	
	-	-	-	-	-	-	-	-	-	-	
感染性胃腸炎 (ロタウイルス)	-	2	-	-	-	-	-	-	-	2	
	-	0.40	-	-	-	-	-	-	-	2.00	

※ 上段:報告数、下段:定点当り報告数

※ 定点数 インフルエンザ:87、小児科:53、眼科:11、基幹:5

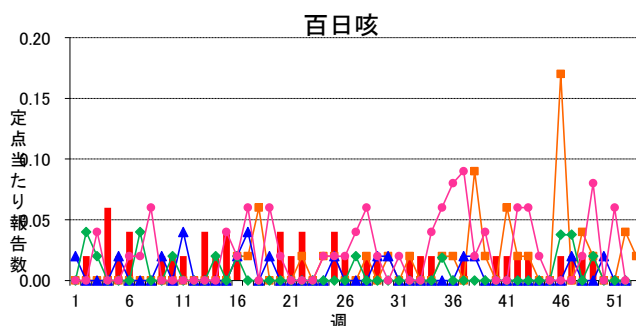
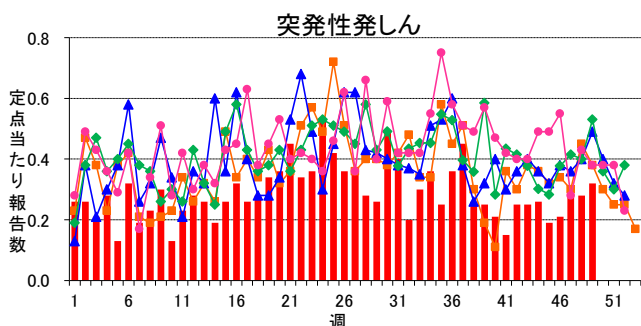
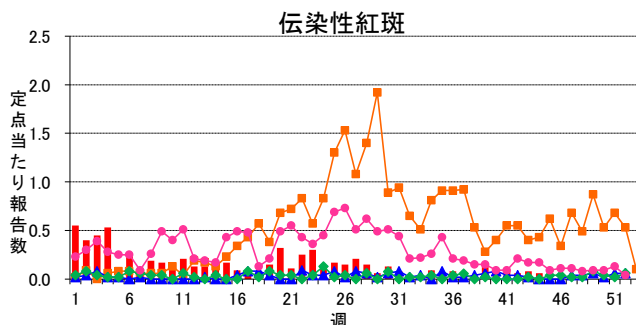
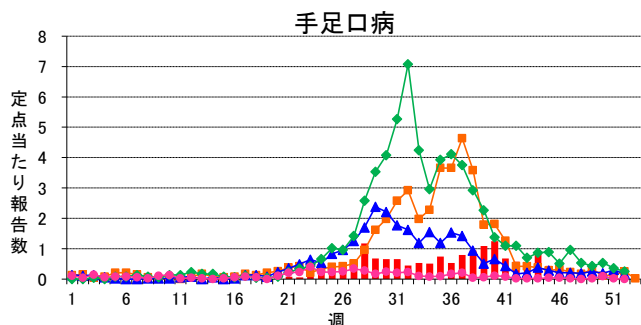
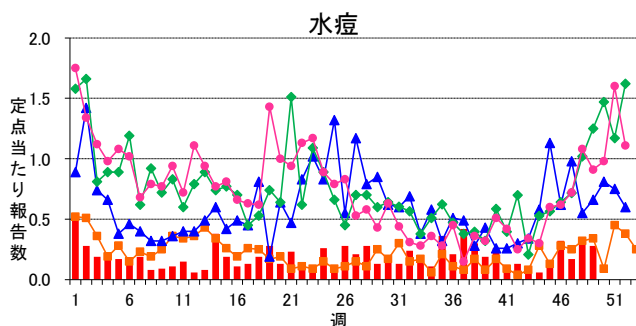
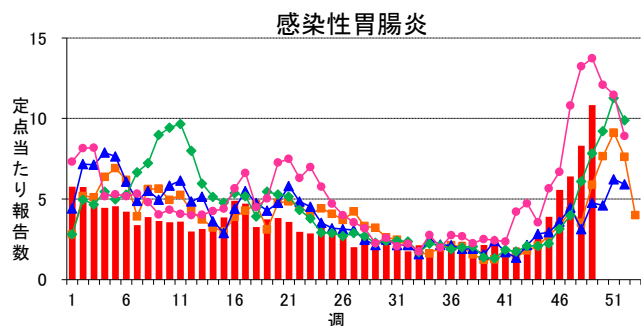
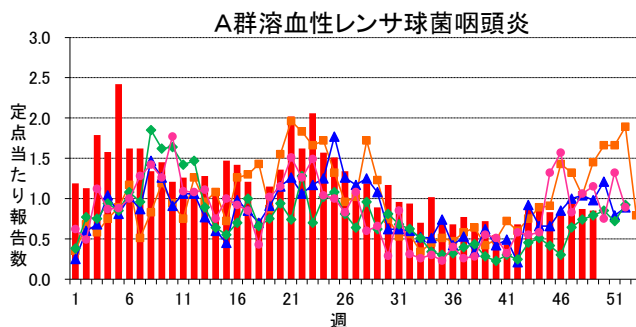
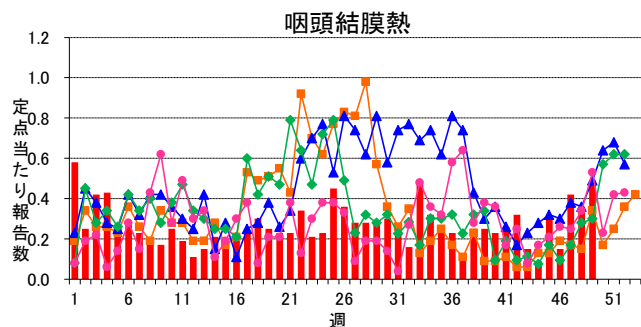
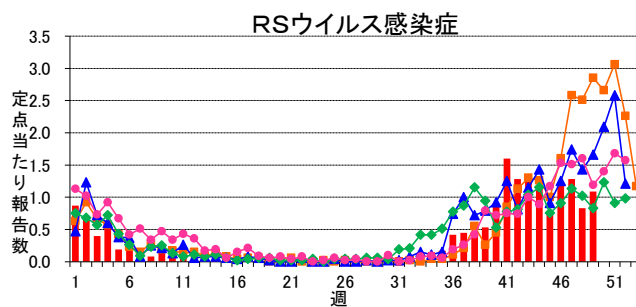
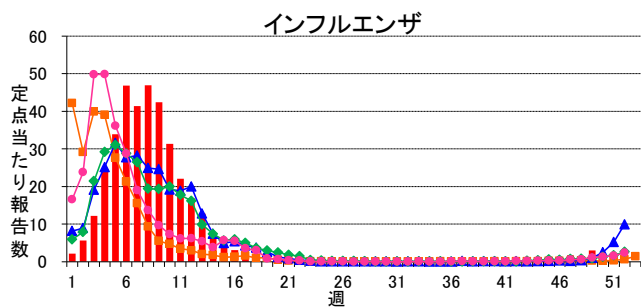
■ 定点把握対象疾患(週報告対象疾患) 年齢階級別報告数

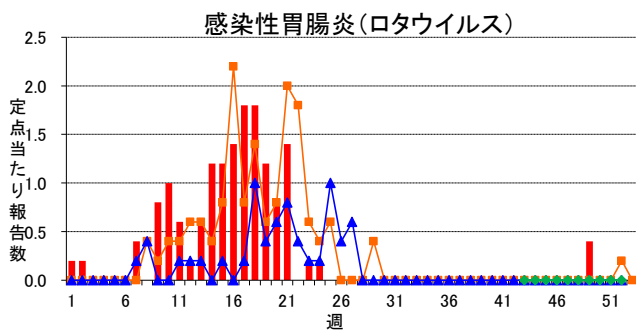
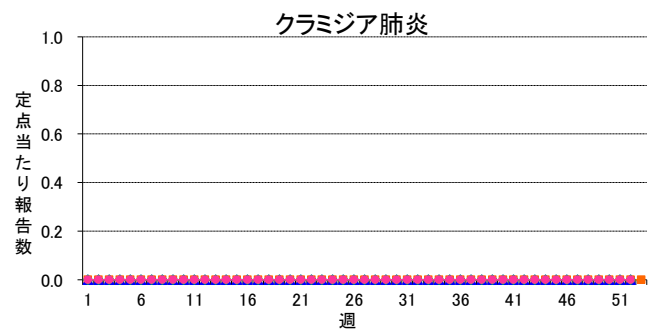
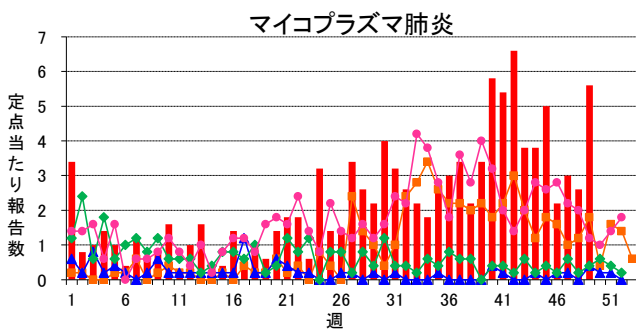
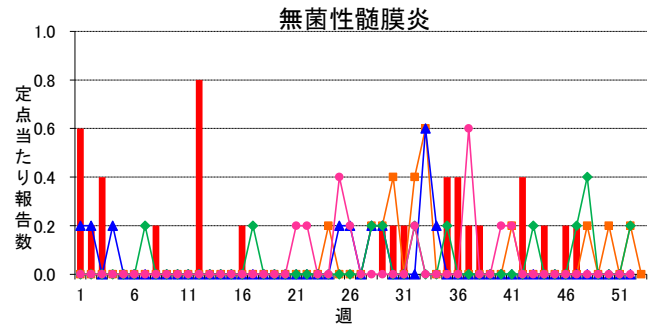
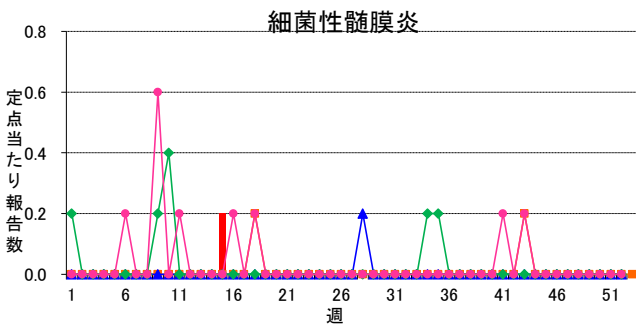
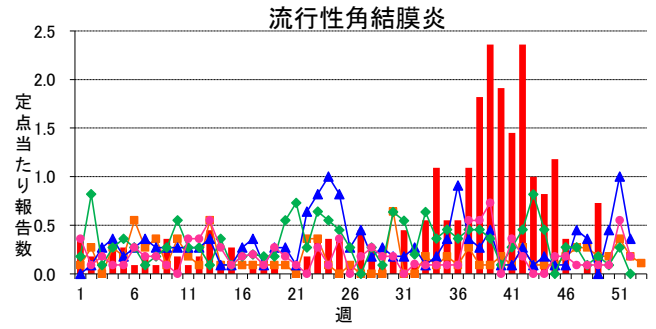
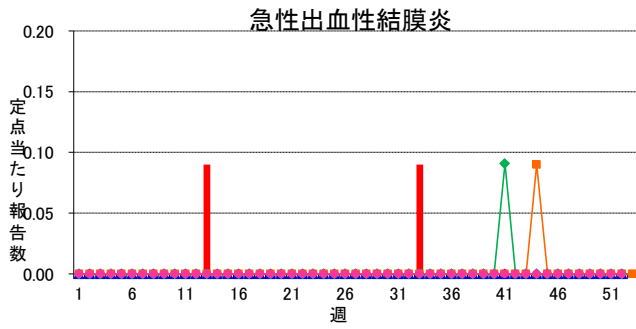
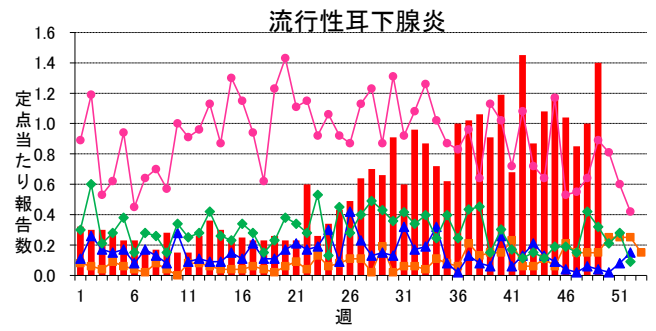
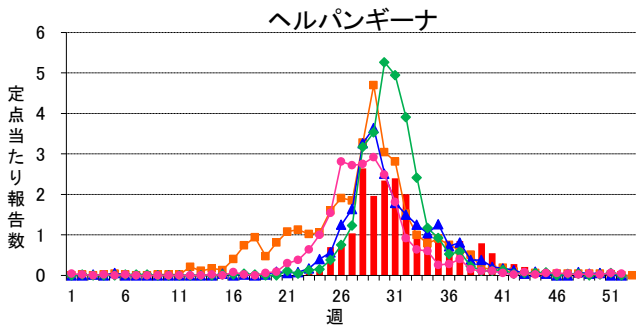
2016年49週(12月05日～12月11日)

インフルエンザ定点	総数	～5ヶ月	～11ヶ月	1歳	2	3	4	5	6	7	8	9	10～14	15～19	20～29	30～39	40～49	50～59	60～69	70～79	80歳～
インフルエンザ	260 2.99	1 0.01	2 0.02	1 0.01	5 0.06	9 0.10	16 0.18	8 0.09	10 0.11	13 0.15	6 0.07	7 0.08	33 0.38	36 0.41	27 0.31	20 0.23	16 0.18	20 0.23	10 0.11	8 0.09	12 0.14
小児科定点	総数	～5ヶ月	～11ヶ月	1歳	2	3	4	5	6	7	8	9	10～14	15～19	20歳～						
RSウイルス感染症	58 1.09	18 0.34	16 0.30	10 0.19	7 0.13	3 0.06	2 0.04	-	1 0.02	1 0.02	-	-	-	-	-						
咽頭結膜熱	26 0.49	-	1 0.02	1 0.02	5 0.09	8 0.15	4 0.08	5 0.09	-	-	-	2 0.04	-	-	-						
A群溶血性レンサ球菌咽頭炎	45 0.85	-	1 0.02	3 0.06	2 0.04	4 0.08	9 0.17	5 0.09	3 0.06	5 0.09	2 0.04	4 0.08	4 0.08	-	3 0.06						
感染性胃腸炎	574 10.83	4 0.08	15 0.28	56 1.06	41 0.77	60 1.13	88 1.66	74 1.40	53 1.00	40 0.75	34 0.64	26 0.49	44 0.83	6 0.11	33 0.62						
水痘	15 0.28	-	-	1 0.02	-	1 0.02	3 0.06	3 0.06	3 0.06	2 0.04	-	-	2 0.04	-	-						
手足口病	16 0.30	-	2 0.04	4 0.08	1 0.02	3 0.06	3 0.06	1 0.02	1 0.02	-	1 0.02	-	-	-	-						
伝染性紅斑	-	-	-	-	-	-	-	-	-	-	-	-	-	-	-						
突発性発しん	17 0.32	2 0.04	9 0.17	5 0.09	1 0.02	-	-	-	-	-	-	-	-	-	-						
百日咳	1 0.02	1 0.02	-	-	-	-	-	-	-	-	-	-	-	-	-						
ヘルパンギーナ	-	-	-	-	-	-	-	-	-	-	-	-	-	-	-						
流行性耳下腺炎	74 1.40	-	-	1 0.02	4 0.08	8 0.15	12 0.23	14 0.26	14 0.26	5 0.09	6 0.11	2 0.04	6 0.11	-	2 0.04						
眼科定点	総数	～5ヶ月	～11ヶ月	1歳	2	3	4	5	6	7	8	9	10～14	15～19	20～29	30～39	40～49	50～59	60～69	70歳～	
急性出血性結膜炎	-	-	-	-	-	-	-	-	-	-	-	-	-	-	-	-	-	-	-	-	-
流行性角結膜炎	8 0.73	-	-	-	1 0.09	-	1 0.09	-	-	-	-	1 0.09	-	-	-	2 0.18	1 0.09	1 0.09	1 0.09	-	-
基幹定点	総数	0歳	1～4	5～9	10～14	15～19	20～24	25～29	30～34	35～39	40～44	45～49	50～54	55～59	60～64	65～69	70歳～				
細菌性髄膜炎	-	-	-	-	-	-	-	-	-	-	-	-	-	-	-	-	-	-	-	-	-
無菌性髄膜炎	-	-	-	-	-	-	-	-	-	-	-	-	-	-	-	-	-	-	-	-	-
マイコプラズマ肺炎	28 5.60	-	3 0.60	14 2.80	9 1.80	2 0.40	-	-	-	-	-	-	-	-	-	-	-	-	-	-	-
クラミジア肺炎	-	-	-	-	-	-	-	-	-	-	-	-	-	-	-	-	-	-	-	-	-
感染性胃腸炎(ロタウイルス)	2 0.40	-	2 0.40	-	-	-	-	-	-	-	-	-	-	-	-	-	-	-	-	-	-

※ 上段:報告数、下段:定点当り報告数

週報グラフ一覧





岐阜県感染症発生動向調査のデータ及びグラフは、岐阜県感染症情報センターのホームページにも掲載しています。

URL <http://www.pref.gifu.lg.jp/kodomo/kenko/kansensho/kansensyo/data.html>