

岐阜県感染症発生動向調査集計表

■ 全数把握対象疾患 (2017年第1週～第29週)

累積報告数 * ()内は新規報告分、再掲

| 類型 | 疾患名 | 累計数 (*) |
|----|-----------------|----------|
| 2類 | 結核 | 260 (13) |
| 3類 | 細菌性赤痢 | 2 (1) |
| | 腸管出血性大腸菌感染症 | 14 (1) |
| | 腸チフス | 1 |
| | | |
| 4類 | E型肝炎 | 1 |
| | A型肝炎 | 3 |
| | オウム病 | 2 |
| | つつが虫病 | 1 |
| | デング熱 | 2 (1) |
| | レジオネラ症 | 14 (2) |
| | | |
| 5類 | アメーバ赤痢 | 9 |
| | ウイルス性肝炎 | 3 |
| | カルバペネム耐性腸内細菌感染症 | 4 (1) |

| 類型 | 疾患名 | 累計数 (*) |
|----|----------------|---------|
| 5類 | 急性脳炎 | 1 |
| | クロイツフェルト・ヤコブ病 | 3 |
| | 劇症型溶血性レンサ球菌感染症 | 6 |
| | 後天性免疫不全症候群 | 7 |
| | 侵襲性インフルエンザ菌感染症 | 6 |
| | 侵襲性肺炎球菌感染症 | 24 (3) |
| | 水痘(入院例) | 3 |
| | 梅毒 | 39 |
| | 播種性クリプトコックス症 | 1 |
| | 破傷風 | 2 |
| | | |

■ 定点把握対象疾患(週報告対象疾患)

2017年第29週 (07月17日～07月23日)

◆ インフルエンザ

定点当たり報告数

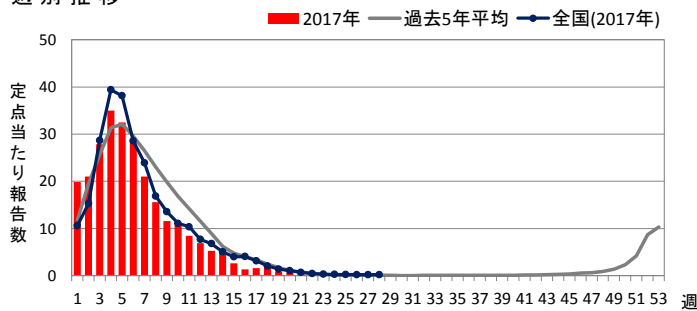
| | 県全体 | 保健所別 | | | | | | | |
|-----|------|------|------|------|------|----|------|----|------|
| | | 岐阜市 | 岐阜 | 西濃 | 関 | 可茂 | 東濃 | 恵那 | 飛騨 |
| 27週 | 0.07 | - | - | 0.14 | 0.13 | - | 0.38 | - | - |
| 28週 | 0.11 | 0.33 | 0.06 | - | - | - | 0.13 | - | 0.30 |
| 29週 | 0.01 | 0.08 | - | - | - | - | - | - | - |
| 推移 | | | | | | | | | |

◆ RSウイルス感染症

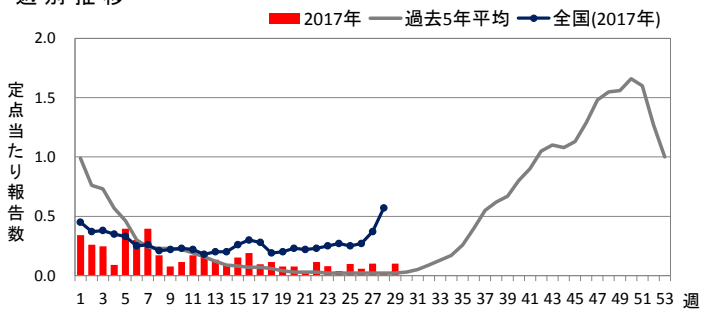
定点当たり報告数

| | 県全体 | 保健所別 | | | | | | | |
|-----|------|------|------|----|---|----|------|----|----|
| | | 岐阜市 | 岐阜 | 西濃 | 関 | 可茂 | 東濃 | 恵那 | 飛騨 |
| 27週 | 0.10 | 0.29 | 0.20 | - | - | - | 0.20 | - | - |
| 28週 | 0.02 | 0.14 | - | - | - | - | - | - | - |
| 29週 | 0.10 | 0.25 | 0.30 | - | - | - | - | - | - |
| 推移 | ↑ | ↔ | ↑ | | | | | | |

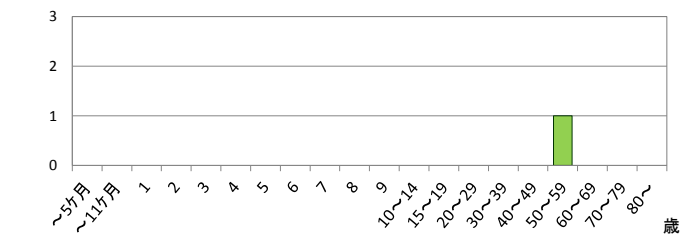
週別推移



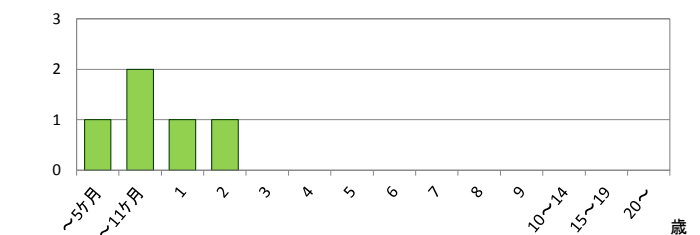
週別推移



年齢階級別報告数 (第29週)



年齢階級別報告数 (第29週)



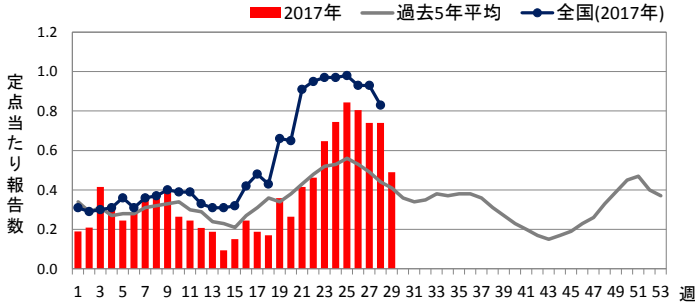
定点把握対象疾患の解説は最後のページをご覧ください。

◆ 咽頭結膜熱

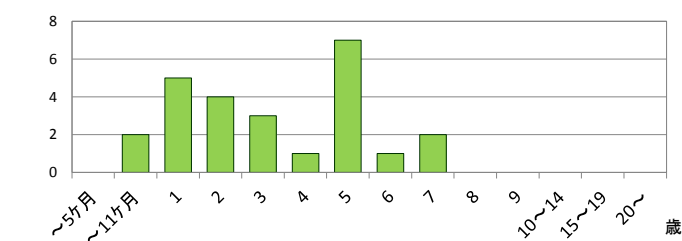
定点当たり報告数

| | 県全体 | 保健所別 | | | | | | | |
|-----|------|------|------|------|---|----|------|------|------|
| | | 岐阜市 | 岐阜 | 西濃 | 関 | 可茂 | 東濃 | 恵那 | 飛騨 |
| 27週 | 0.74 | 0.29 | 0.60 | 1.50 | - | - | 1.40 | 1.75 | 0.50 |
| 28週 | 0.74 | 0.71 | 0.40 | 1.88 | - | - | 0.80 | 2.25 | - |
| 29週 | 0.49 | 0.50 | 0.20 | 0.75 | - | - | 0.80 | 2.00 | 0.17 |
| 推移 | | | | | | | | | ↑ |

週別推移



年齢階級別報告数 (第29週)

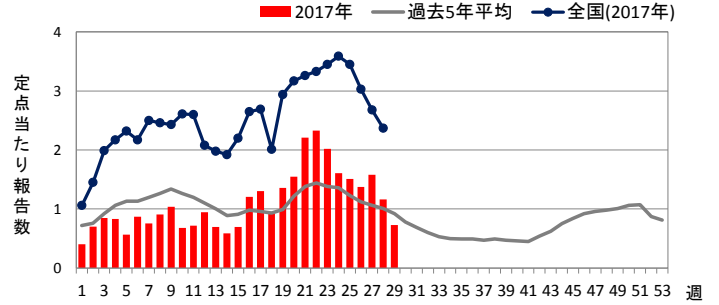


◆ A群溶血性レンサ球菌咽頭炎

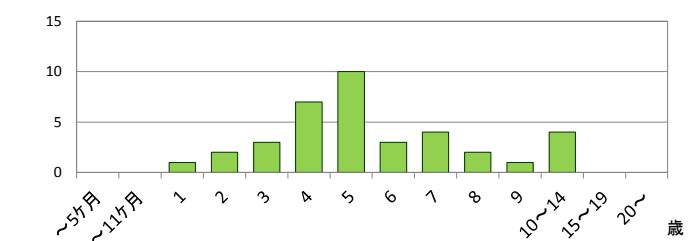
定点当たり報告数

| | 県全体 | 保健所別 | | | | | | | |
|-----|------|------|------|------|------|------|------|------|------|
| | | 岐阜市 | 岐阜 | 西濃 | 関 | 可茂 | 東濃 | 恵那 | 飛騨 |
| 27週 | 1.58 | 1.43 | 3.80 | 1.00 | 1.60 | 1.40 | 0.20 | 0.75 | 0.67 |
| 28週 | 1.16 | 1.14 | 2.50 | 1.13 | 0.20 | 1.00 | 0.60 | 0.25 | 1.00 |
| 29週 | 0.73 | 1.38 | 2.30 | 0.13 | 0.20 | - | - | - | 0.17 |
| 推移 | | ↗ | | | | | | | |

週別推移



年齢階級別報告数 (第29週)

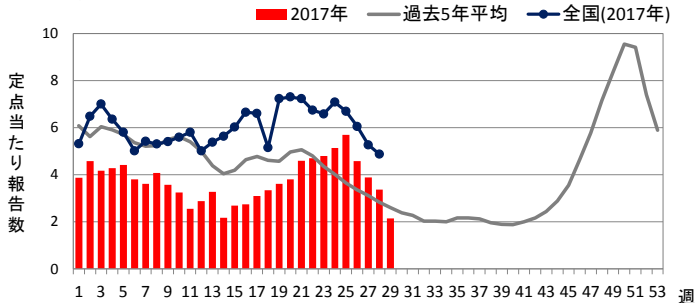


◆ 感染性胃腸炎

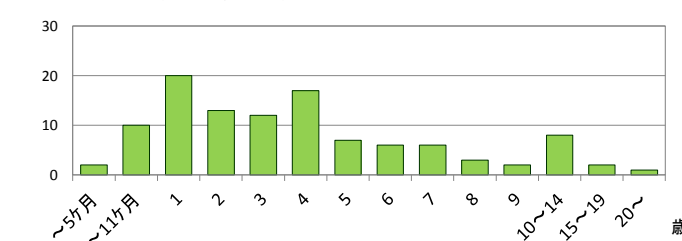
定点当たり報告数

| | 県全体 | 保健所別 | | | | | | | |
|-----|------|------|------|------|------|------|------|------|------|
| | | 岐阜市 | 岐阜 | 西濃 | 関 | 可茂 | 東濃 | 恵那 | 飛騨 |
| 27週 | 3.88 | 4.43 | 6.90 | 2.50 | 3.60 | 3.20 | 3.60 | 4.75 | 0.50 |
| 28週 | 3.36 | 3.29 | 7.00 | 4.00 | 2.80 | 1.40 | 1.80 | 3.25 | - |
| 29週 | 2.14 | 3.50 | 3.40 | 1.50 | 2.80 | 1.60 | 1.60 | 1.25 | - |
| 推移 | | ↗ | | | | ↗ | | | |

週別推移



年齢階級別報告数 (第29週)

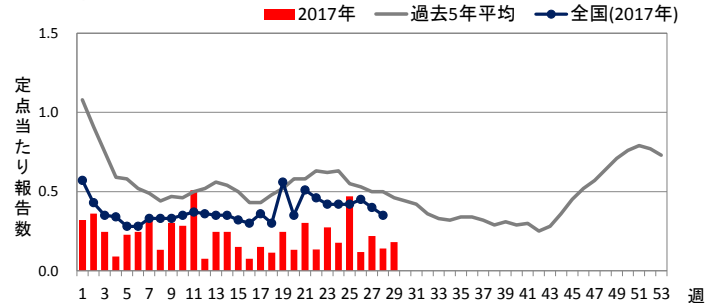


◆ 水痘

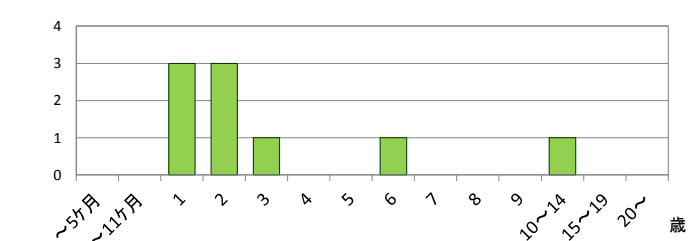
定点当たり報告数

| | 県全体 | 保健所別 | | | | | | | |
|-----|------|------|------|------|------|----|----|------|----|
| | | 岐阜市 | 岐阜 | 西濃 | 関 | 可茂 | 東濃 | 恵那 | 飛騨 |
| 27週 | 0.22 | - | 0.20 | 0.63 | 0.20 | - | - | 0.75 | - |
| 28週 | 0.14 | - | 0.20 | - | 0.80 | - | - | 0.25 | - |
| 29週 | 0.18 | 0.50 | 0.20 | 0.13 | 0.20 | - | - | 0.25 | - |
| 推移 | ↗ | ↑ | | ↑ | | | | | |

週別推移



年齢階級別報告数 (第29週)

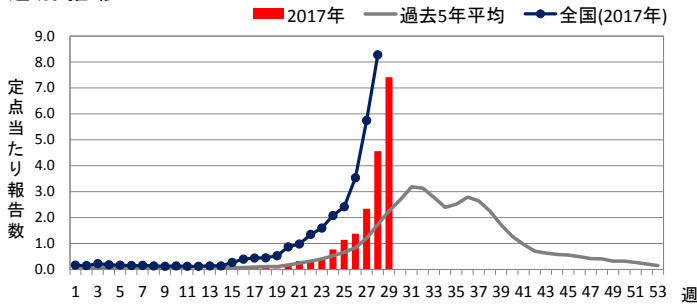


◆ 手足口病

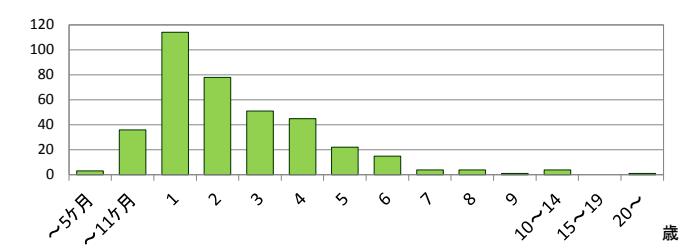
定点当たり報告数

| | 県全体 | 保健所別 | | | | | | | |
|-----|------|------|-------|------|-------|------|------|-------|------|
| | | 岐阜市 | 岐阜 | 西濃 | 関 | 可茂 | 東濃 | 恵那 | 飛騨 |
| 27週 | 2.34 | 3.71 | 3.80 | 2.13 | 2.40 | 0.80 | 1.00 | 3.25 | 0.33 |
| 28週 | 4.56 | 5.29 | 7.60 | 4.50 | 4.40 | 1.00 | 3.40 | 6.50 | 1.50 |
| 29週 | 7.41 | 7.88 | 12.00 | 4.63 | 10.60 | 2.60 | 3.60 | 14.75 | 2.50 |
| 推移 | ↗ | ↗ | ↗ | ↗ | ↑ | ↑ | ↗ | ↑ | ↗ |

週別推移



年齢階級別報告数 (第29週)

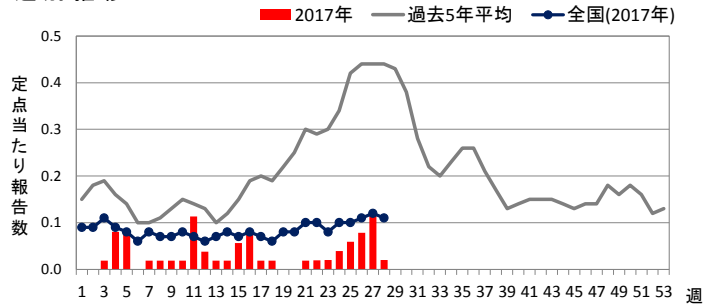


◆ 伝染性紅斑

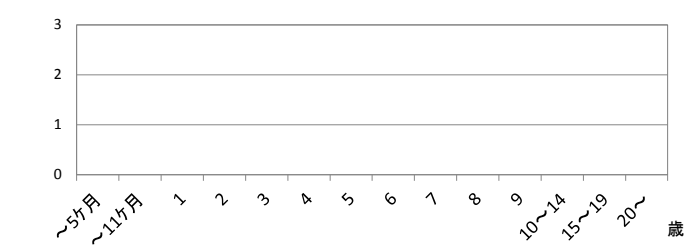
定点当たり報告数

| | 県全体 | 保健所別 | | | | | | | |
|-----|------|------|----|----|------|----|------|----|----|
| | | 岐阜市 | 岐阜 | 西濃 | 関 | 可茂 | 東濃 | 恵那 | 飛騨 |
| 27週 | 0.12 | 0.29 | - | - | 0.60 | - | 0.20 | - | - |
| 28週 | 0.02 | - | - | - | 0.20 | - | - | - | - |
| 29週 | - | - | - | - | - | - | - | - | - |
| 推移 | | | | | | | | | |

週別推移



年齢階級別報告数 (第29週)

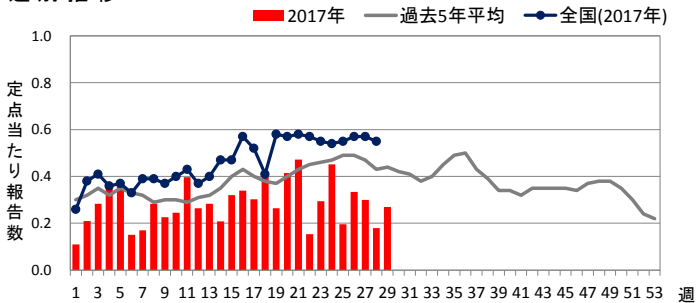


◆ 突発性発しん

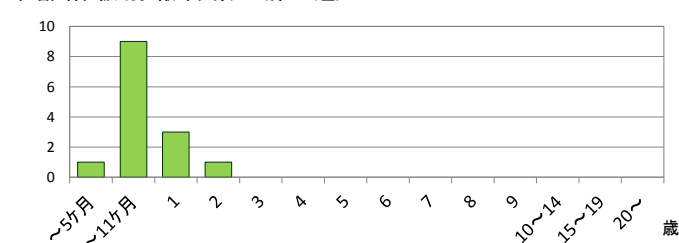
定点当たり報告数

| | 県全体 | 保健所別 | | | | | | | |
|-----|------|------|------|------|------|------|------|------|------|
| | | 岐阜市 | 岐阜 | 西濃 | 関 | 可茂 | 東濃 | 恵那 | 飛騨 |
| 27週 | 0.30 | 0.29 | 0.40 | 0.13 | - | 0.60 | 0.20 | 0.75 | 0.17 |
| 28週 | 0.18 | 0.29 | 0.20 | - | 0.20 | 0.40 | - | 0.50 | - |
| 29週 | 0.27 | 0.63 | 0.20 | 0.50 | 0.20 | - | 0.20 | 0.25 | - |
| 推移 | ↗ | ↑ | | ↑ | | | ↑ | | |

週別推移



年齢階級別報告数 (第29週)

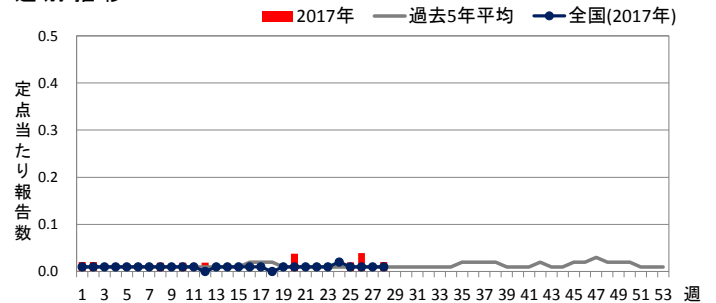


◆ 百日咳

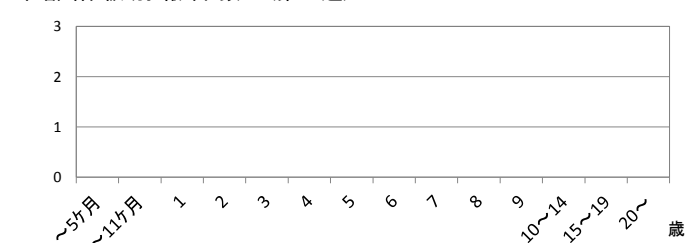
定点当たり報告数

| | 県全体 | 保健所別 | | | | | | | |
|-----|------|------|------|----|---|----|----|----|----|
| | | 岐阜市 | 岐阜 | 西濃 | 関 | 可茂 | 東濃 | 恵那 | 飛騨 |
| 27週 | - | - | - | - | - | - | - | - | - |
| 28週 | 0.02 | - | 0.10 | - | - | - | - | - | - |
| 29週 | - | - | - | - | - | - | - | - | - |
| 推移 | | | | | | | | | |

週別推移



年齢階級別報告数 (第29週)

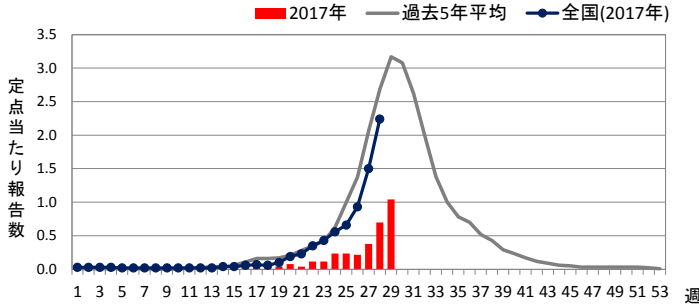


◆ ヘルパンギーナ

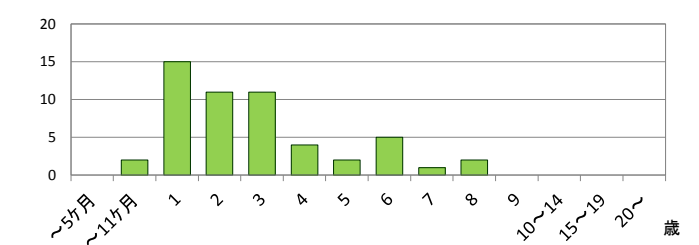
定点当たり報告数

| | 県全体 | 保健所別 | | | | | | | |
|------------|-------------|-------------|-------------|-------------|-------------|------|-------------|-------------|----|
| | | 岐阜市 | 岐阜 | 西濃 | 関 | 可茂 | 東濃 | 恵那 | 飛騨 |
| 27週 | 0.38 | 0.43 | 0.60 | - | 1.40 | - | 0.40 | 0.25 | - |
| 28週 | 0.70 | 1.29 | 0.20 | 0.38 | 2.80 | 0.20 | 0.60 | 0.75 | - |
| 29週 | 1.04 | 2.00 | 0.40 | 0.13 | 5.40 | - | 0.20 | 1.00 | - |
| 推移 | ↗ | ↗ | ↗ | | ↗ | | | ↗ | |

週別推移



年齢階級別報告数 (第29週)

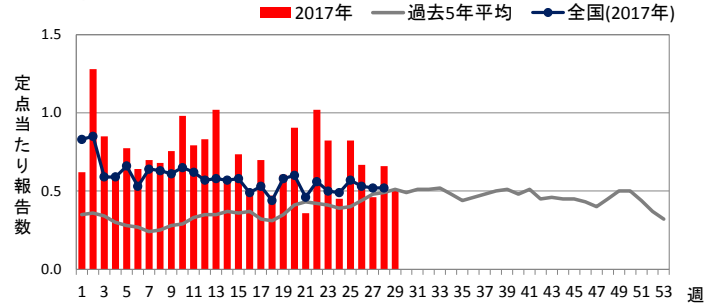


◆ 流行性耳下腺炎

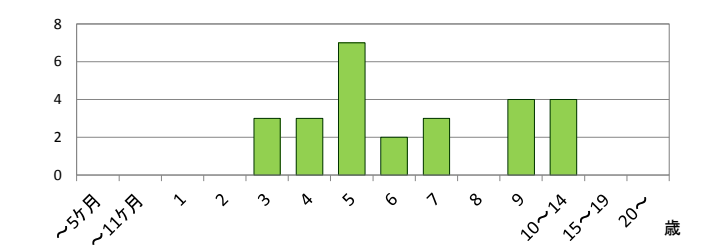
定点当たり報告数

| | 県全体 | 保健所別 | | | | | | | |
|------------|-------------|-------------|-------------|-------------|------|-------------|-------------|------|-------------|
| | | 岐阜市 | 岐阜 | 西濃 | 関 | 可茂 | 東濃 | 恵那 | 飛騨 |
| 27週 | 0.46 | 0.29 | 0.40 | 0.75 | - | - | 0.80 | - | 1.17 |
| 28週 | 0.66 | 1.00 | 0.60 | 0.38 | 0.20 | 0.80 | 1.40 | 0.50 | 0.50 |
| 29週 | 0.51 | 0.50 | 0.60 | 0.38 | - | 0.20 | 2.00 | - | 0.33 |
| 推移 | | | | | | | ↗ | | |

週別推移



年齢階級別報告数 (第29週)

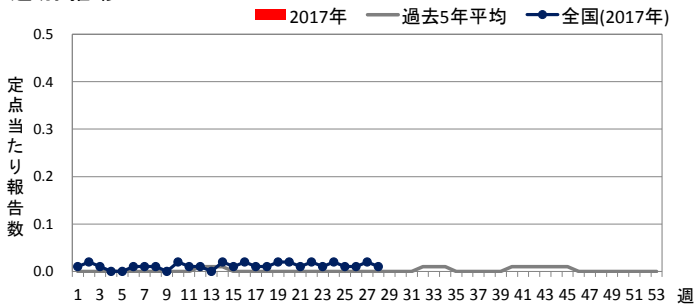


◆ 急性出血性結膜炎

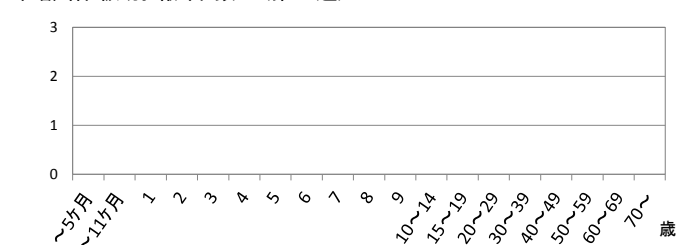
定点当たり報告数

| | 県全体 | 保健所別 | | | | | | | |
|-----|-----|------|----|----|---|----|----|----|----|
| | | 岐阜市 | 岐阜 | 西濃 | 関 | 可茂 | 東濃 | 恵那 | 飛騨 |
| 27週 | - | - | - | - | - | - | - | - | - |
| 28週 | - | - | - | - | - | - | - | - | - |
| 29週 | - | - | - | - | - | - | - | - | - |
| 推移 | | | | | | | | | |

週別推移



年齢階級別報告数 (第29週)

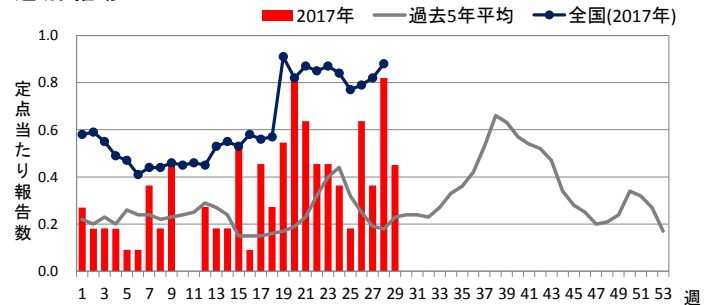


◆ 流行性角結膜炎

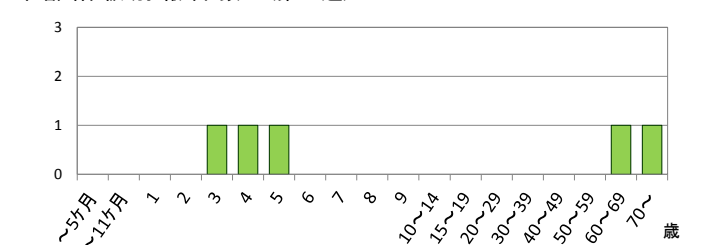
定点当たり報告数

| | 県全体 | 保健所別 | | | | | | | |
|------------|-------------|-------------|------|-------------|---|----|------|------|----|
| | | 岐阜市 | 岐阜 | 西濃 | 関 | 可茂 | 東濃 | 恵那 | 飛騨 |
| 27週 | 0.36 | 1.50 | - | - | - | - | - | 1.00 | - |
| 28週 | 0.82 | 2.00 | 0.50 | 1.00 | - | - | 1.00 | - | - |
| 29週 | 0.45 | 1.50 | - | 0.67 | - | - | - | - | - |
| 推移 | | | | | | | | | |

週別推移



年齢階級別報告数 (第29週)

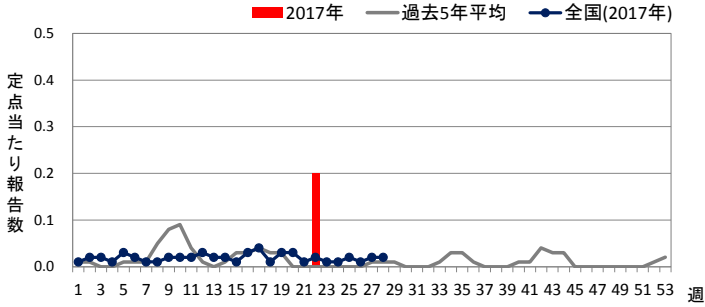


◆ 細菌性髄膜炎

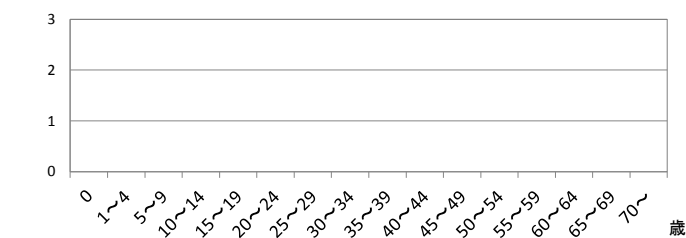
定点当たり報告数

| | 県全体 | 医療圏別 | | | | |
|-----|-----|------|----|----|----|----|
| | | 岐阜 | 西濃 | 中濃 | 東濃 | 飛騨 |
| 27週 | - | - | - | - | - | - |
| 28週 | - | - | - | - | - | - |
| 29週 | - | - | - | - | - | - |
| 推移 | | | | | | |

週別推移



年齢階級別報告数 (第29週)

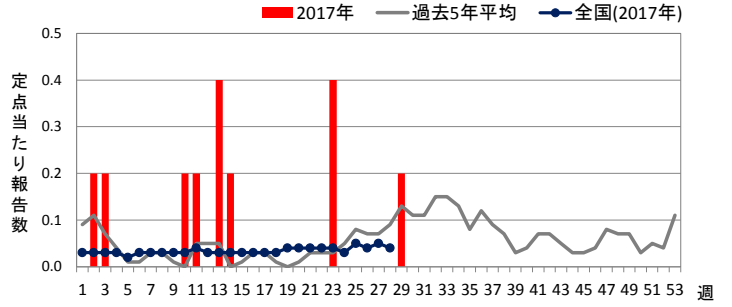


◆ 無菌性髄膜炎

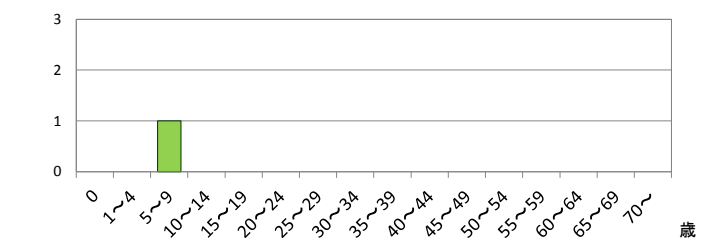
定点当たり報告数

| | 県全体 | 医療圏別 | | | | |
|-----|------|------|------|----|----|----|
| | | 岐阜 | 西濃 | 中濃 | 東濃 | 飛騨 |
| 27週 | - | - | - | - | - | - |
| 28週 | - | - | - | - | - | - |
| 29週 | 0.20 | - | 1.00 | - | - | - |
| 推移 | ↑ | | ↑ | | | |

週別推移



年齢階級別報告数 (第29週)

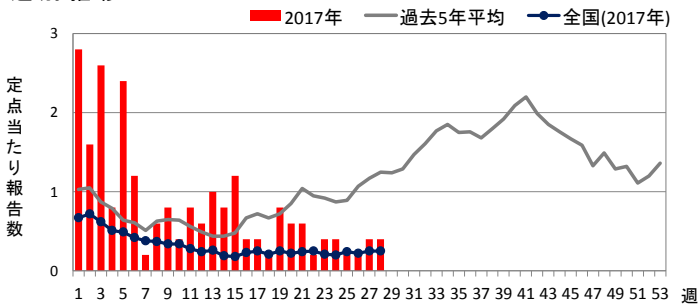


◆ マイコプラズマ肺炎

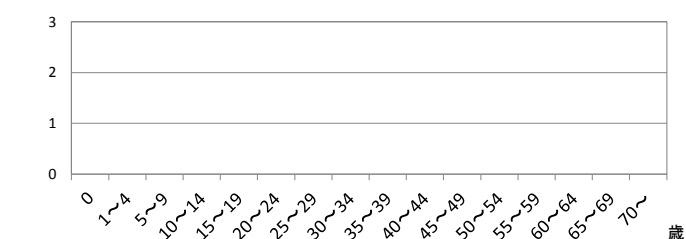
定点当たり報告数

| | 県全体 | 医療圏別 | | | | |
|-----|------|------|------|----|------|----|
| | | 岐阜 | 西濃 | 中濃 | 東濃 | 飛騨 |
| 27週 | 0.40 | - | 2.00 | - | - | - |
| 28週 | 0.40 | - | 1.00 | - | 1.00 | - |
| 29週 | - | - | - | - | - | - |
| 推移 | | | | | | |

週別推移



年齢階級別報告数 (第29週)

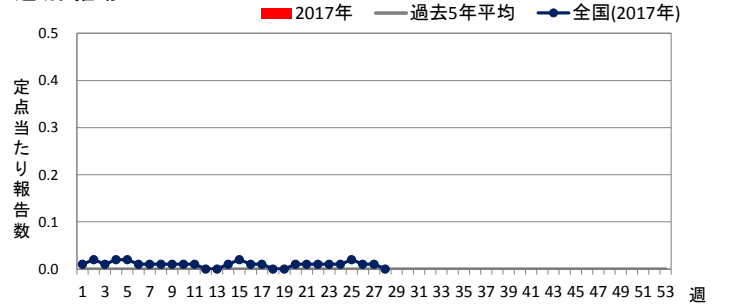


◆ クラミジア肺炎

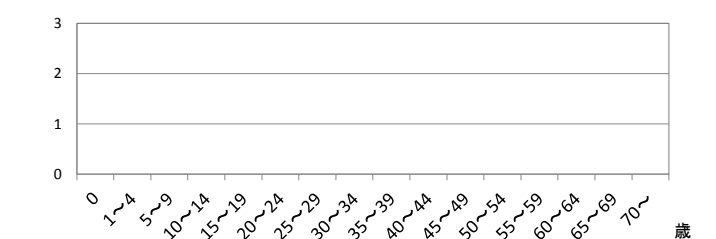
定点当たり報告数

| | 県全体 | 医療圏別 | | | | |
|-----|-----|------|----|----|----|----|
| | | 岐阜 | 西濃 | 中濃 | 東濃 | 飛騨 |
| 27週 | - | - | - | - | - | - |
| 28週 | - | - | - | - | - | - |
| 29週 | - | - | - | - | - | - |
| 推移 | | | | | | |

週別推移



年齢階級別報告数 (第29週)

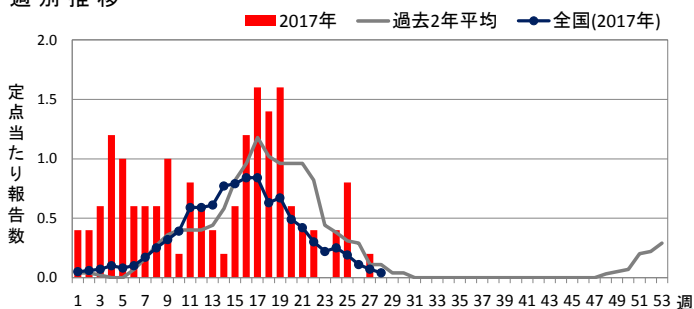


◆ 感染性胃腸炎(ロタウイルス)

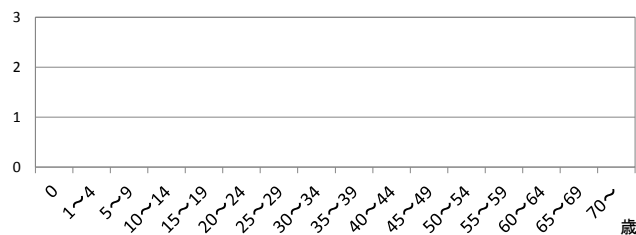
定点当たり報告数

| | 県全体 | 医療圏別 | | | | |
|-----|------|------|------|----|----|----|
| | | 岐阜 | 西濃 | 中濃 | 東濃 | 飛騨 |
| 27週 | 0.20 | - | 1.00 | - | - | - |
| 28週 | - | - | - | - | - | - |
| 29週 | - | - | - | - | - | - |
| 推移 | | | | | | |

週別推移



年齢階級別報告数(第29週)



< 定点把握対象疾患の解説 >

○ 定点数は下表のとおりです。

| 定点種別 | 県全体 | 保健所 | | | | | | | |
|---------|-----|-----|----|----|---|----|----|----|----|
| | | 岐阜市 | 岐阜 | 西濃 | 関 | 可茂 | 東濃 | 恵那 | 飛騨 |
| インフルエンザ | 87 | 14 | 17 | 15 | 8 | 8 | 8 | 7 | 10 |
| 小児科 | 53 | 9 | 10 | 9 | 5 | 5 | 5 | 4 | 6 |
| 眼科 | 11 | 2 | 2 | 3 | - | 1 | 1 | 1 | 1 |

| 定点種別 | 県全体 | 医療圏 | | | | |
|------|-----|-----|----|----|----|----|
| | | 岐阜 | 西濃 | 中濃 | 東濃 | 飛騨 |
| 基幹 | 5 | 1 | 1 | 1 | 1 | 1 |

○ 各医療圏および保健所の所管市町村は下表のとおりです。

| 医療圏 | 保健所 | 市町村 |
|-----|-----|--|
| 岐阜 | 岐阜市 | 岐阜市 |
| | 岐阜 | 羽島市、各務原市、山県市、瑞穂市、本巣市、岐南町、笠松町、北方町 |
| 西濃 | 西濃 | 大垣市、海津市、養老町、垂井町、関ヶ原町、神戸町、輪之内町、安八町、揖斐川町、大野町、池田町 |
| 中濃 | 関 | 関市・美濃市・郡上市 |
| | 可茂 | 美濃加茂市、可児市、坂祝町、富加町、川辺町、七宗町、八百津町、白川町、東白川村、御嵩町 |
| 東濃 | 東濃 | 多治見市、瑞浪市、土岐市 |
| | 恵那 | 恵那市、中津川市 |
| 飛騨 | 飛騨 | 高山市、飛騨市、下呂市、白川村 |

○ 各定点の報告対象疾患は下表のとおりです。

| 定点種別 | 報告対象疾患 |
|---------|---|
| インフルエンザ | インフルエンザ |
| 小児科 | RSウイルス感染症、咽頭結膜熱、A群溶血性レンサ球菌咽頭炎、感染性胃腸炎、水痘、手足口病、伝染性紅斑、突発性発しん、百日咳、ヘルパンギーナ、流行性耳下腺炎 |
| 眼科 | 急性出血性結膜炎、流行性角結膜炎 |
| 基幹 | 細菌性髄膜炎(髄膜炎菌、肺炎球菌、インフルエンザ菌によるものを除く)、無菌性髄膜炎、マイコプラズマ肺炎、クラミジア肺炎、感染性胃腸炎(ロタウイルスに限る) |

○ 定点当たり報告数の表の色付けおよび推移の矢印は、次のとおりです。

- 警戒レベル
- 注意報レベル
- ▲ 急増(前週と比べ2倍以上の増加)
- ▲ 増加(前週と比べ1~2倍の増加)

○ 週別推移グラフの全国情報は、1週間までのデータです。