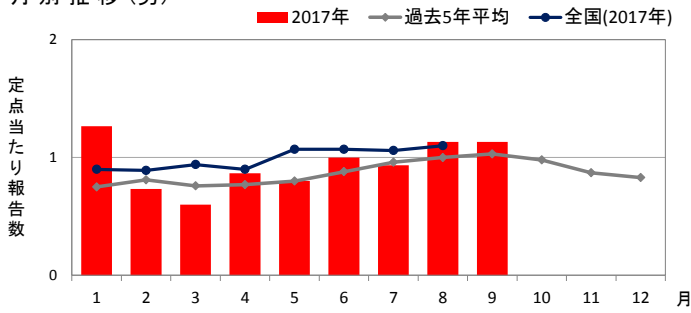


◆ 性器クラミジア感染症

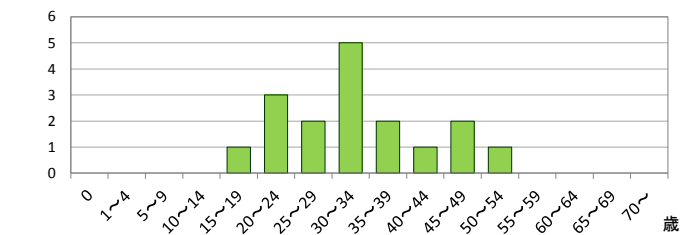
報告数(男)

	県全体	保健所別							
		岐阜市	岐阜	西濃	関	可茂	東濃	恵那	飛騨
7月	14	1	8	3	-	2	-	-	-
8月	17	3	12	1	-	1	-	-	-
9月	17	5	8	2	-	1	-	-	1
推移		↗		↑					↑

月別推移(男)



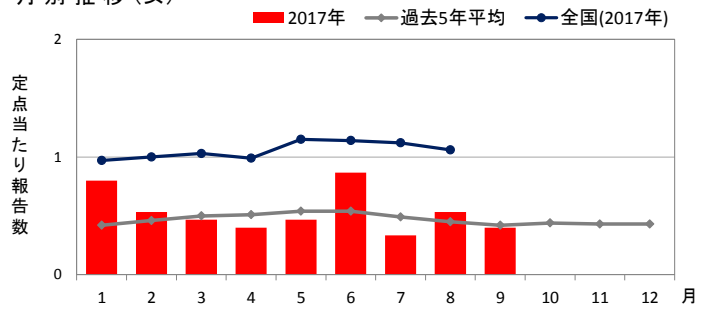
年齢階級別報告数 (9月・男)



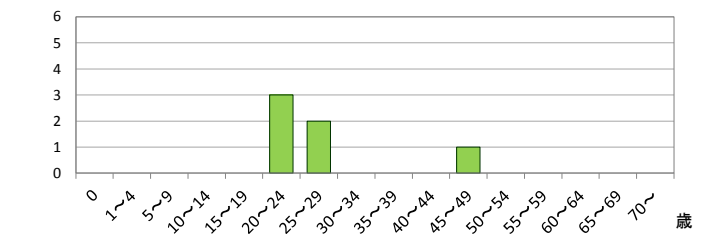
報告数(女)

	県全体	保健所別							
		岐阜市	岐阜	西濃	関	可茂	東濃	恵那	飛騨
7月	5	1	1	3	-	-	-	-	-
8月	8	2	2	3	1	-	-	-	-
9月	6	-	2	2	2	-	-	-	-
推移					↑				

月別推移(女)



年齢階級別報告数 (9月・女)

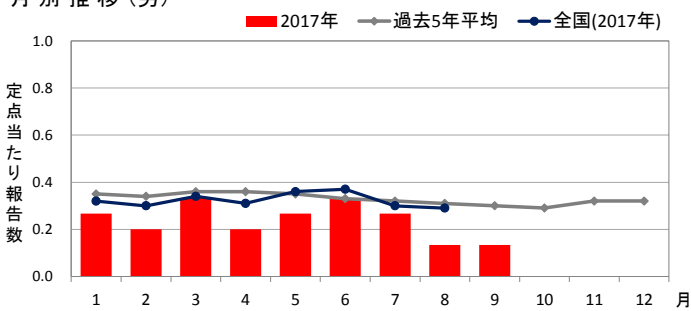


◆ 性器ヘルペスウイルス感染症

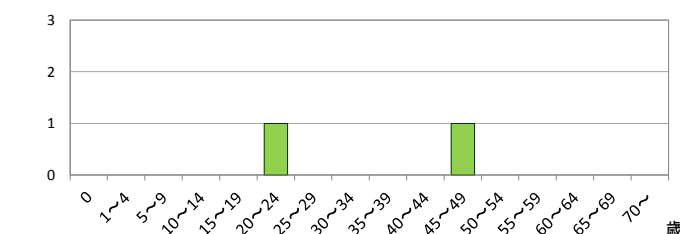
報告数(男)

	県全体	保健所別							
		岐阜市	岐阜	西濃	関	可茂	東濃	恵那	飛騨
7月	4	1	2	-	-	-	1	-	-
8月	2	1	1	-	-	-	-	-	-
9月	2	1	1	-	-	-	-	-	-
推移									

月別推移(男)



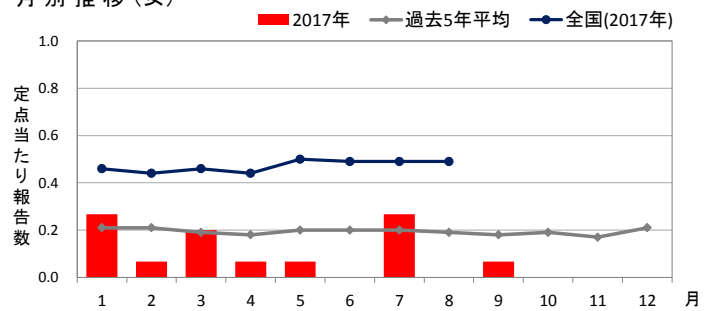
年齢階級別報告数 (9月・男)



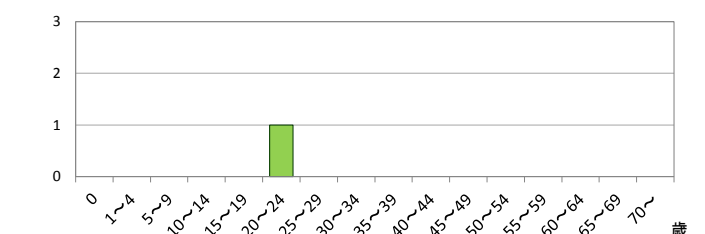
報告数(女)

	県全体	保健所別							
		岐阜市	岐阜	西濃	関	可茂	東濃	恵那	飛騨
7月	4	-	1	1	-	1	1	-	-
8月	-	-	-	-	-	-	-	-	-
9月	1	-	-	-	-	1	-	-	-
推移	↑					↑			

月別推移(女)



年齢階級別報告数 (9月・女)

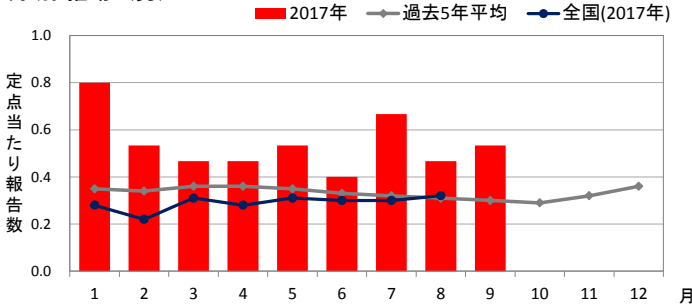


◆ 尖圭コンジローマ

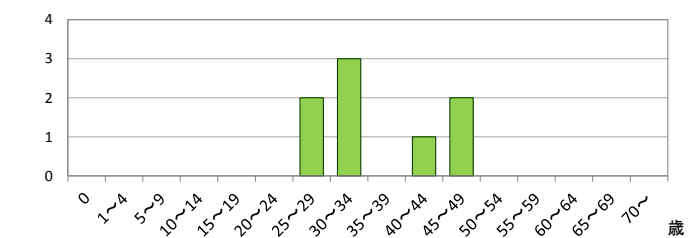
報告数(男)

	県全体	保健所別							
		岐阜市	岐阜	西濃	関	可茂	東濃	恵那	飛騨
7月	10	1	5	3	-	1	-	-	-
8月	7	2	3	2	-	-	-	-	-
9月	8	1	5	2	-	-	-	-	-
推移	↘		↘						

月別推移(男)



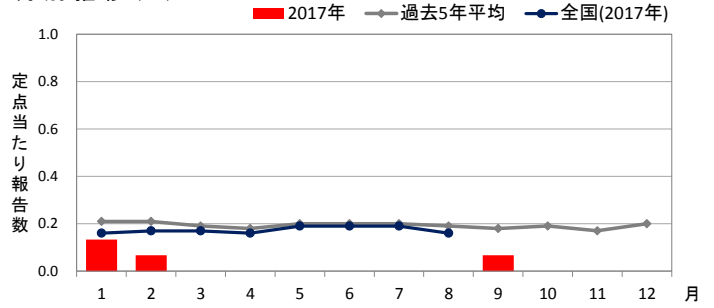
年齢階級別報告数 (9月・男)



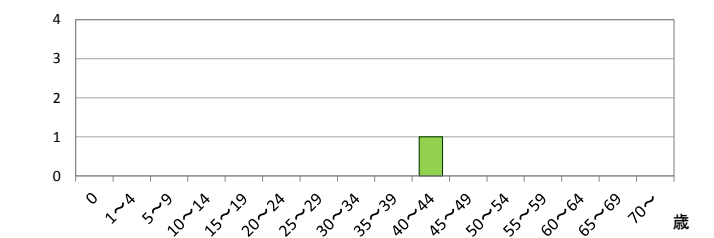
報告数(女)

	県全体	保健所別							
		岐阜市	岐阜	西濃	関	可茂	東濃	恵那	飛騨
7月	-	-	-	-	-	-	-	-	-
8月	-	-	-	-	-	-	-	-	-
9月	1	-	-	1	-	-	-	-	-
推移	↑			↑					

月別推移(女)



年齢階級別報告数 (9月・女)

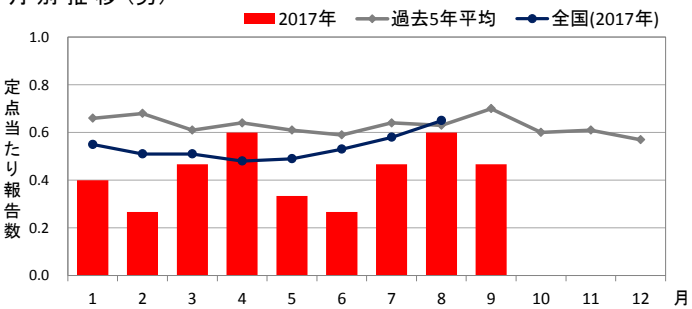


◆ 淋菌感染症

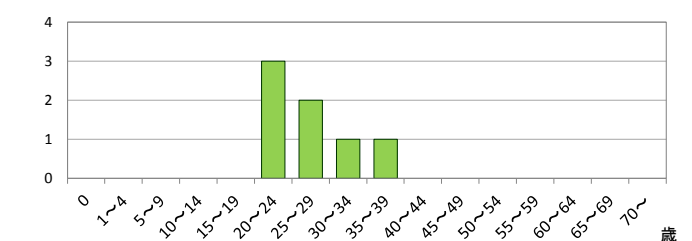
報告数(男)

	県全体	保健所別							
		岐阜市	岐阜	西濃	関	可茂	東濃	恵那	飛騨
7月	7	2	2	2	-	1	-	-	-
8月	9	3	5	1	-	-	-	-	-
9月	7	4	3	-	-	-	-	-	-
推移		↘							

月別推移(男)



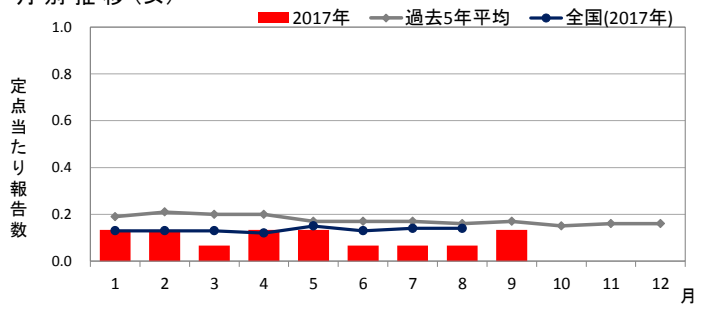
年齢階級別報告数 (9月・男)



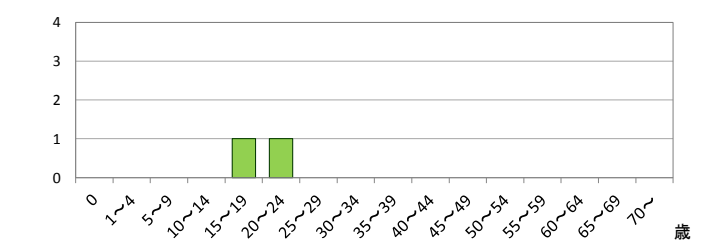
報告数(女)

	県全体	保健所別							
		岐阜市	岐阜	西濃	関	可茂	東濃	恵那	飛騨
7月	1	-	-	1	-	-	-	-	-
8月	1	-	1	-	-	-	-	-	-
9月	2	-	1	-	1	-	-	-	-
推移	↑				↑				

月別推移(女)



年齢階級別報告数 (9月・女)

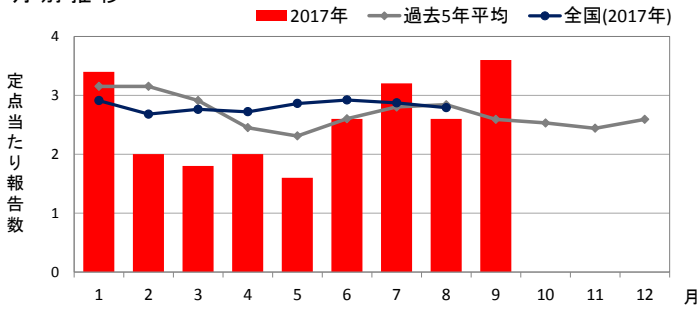


◆ メチシリン耐性黄色ブドウ球菌感染症

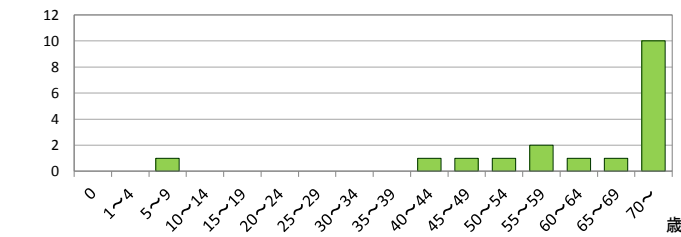
報告数

	県全体	医療圏				
		岐阜	西濃	中濃	東濃	飛騨
7月	16	3	4	3	2	4
8月	13	4	1	5	-	3
9月	18	3	3	7	2	3
推移	↗		↑	↗	↑	

月別推移



年齢階級別報告数 (9月)

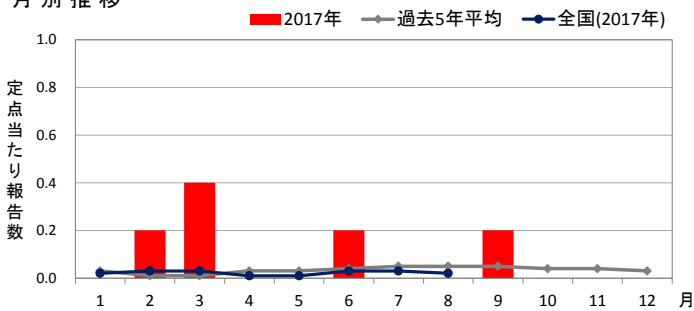


◆ 薬剤耐性緑膿菌感染症

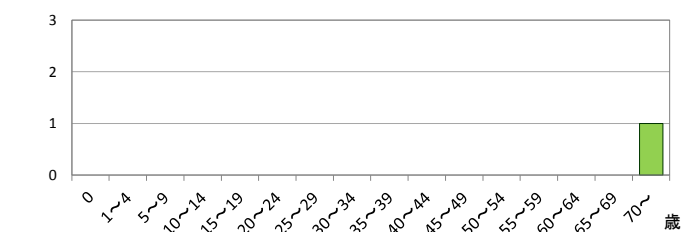
報告数

	県全体	医療圏				
		岐阜	西濃	中濃	東濃	飛騨
7月	-	-	-	-	-	-
8月	-	-	-	-	-	-
9月	1	-	-	1	-	-
推移	↑			↑		

月別推移



年齢階級別報告数 (9月)

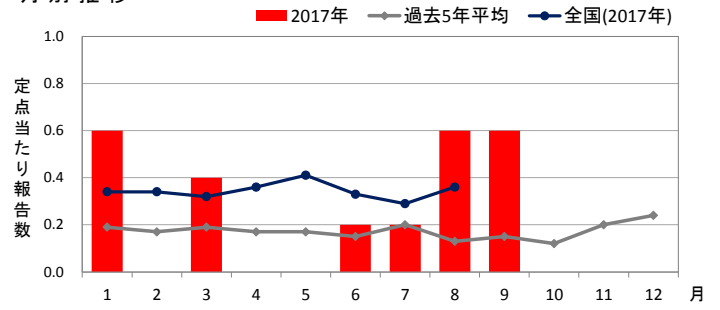


◆ ペニシリン耐性肺炎球菌感染症

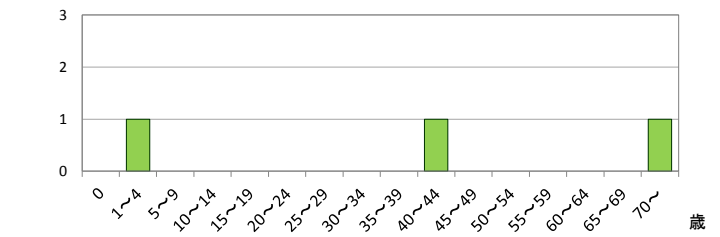
報告数

	県全体	医療圏				
		岐阜	西濃	中濃	東濃	飛騨
7月	1	-	-	1	-	-
8月	3	-	-	1	-	2
9月	3	-	-	1	-	2
推移						

月別推移



年齢階級別報告数 (9月)



< 定点把握対象疾患の解説 >

○ 定点数は下表のとおりです。

定点種別	県全体	保健所							
		岐阜市	岐阜	西濃	関	可茂	東濃	恵那	飛騨
STD	15	3	2	3	1	2	2	1	1

定点種別	県全体	医療圏				
		岐阜	西濃	中濃	東濃	飛騨
基幹	5	1	1	1	1	1

○ 各定点の報告対象疾患は下表のとおりです。

定点種別	報告対象疾患
STD	性器クラミジア感染症、性器ヘルペスウイルス感染症、尖圭コンジローム、淋菌感染症
基幹	メチシリン耐性黄色ブドウ球菌感染症、ペニシリン耐性肺炎球菌感染症、薬剤耐性緑膿菌感染症

○ 定点当たり報告数の表の色付けおよび推移の矢印は、次のとおりです。

- 警報レベル
- 注意報レベル
- ↑ 急増 (前週と比べ2倍以上の増加)
- ↗ 増加 (前週と比べ1~2倍の増加)

○ 月別推移グラフの全国情報は、1か月前までのデータです。

○ 各医療圏および保健所の所管市町村は下表のとおりです。

医療圏	保健所	市町村
岐阜	岐阜市	岐阜市
	岐阜	羽島市、各務原市、山県市、瑞穂市、本巣市、岐南町、笠松町、北方町
西濃	西濃	大垣市、海津市、養老町、垂井町、関ヶ原町、神戸町、輪之内町、安八町、揖斐川町、大野町、池田町
中濃	関	関市、美濃市、郡上市
	可茂	美濃加茂市、可児市、坂祝町、富加町、川辺町、七宗町、八百津町、白川町、東白川村、御嵩町
東濃	東濃	多治見市、瑞浪市、土岐市
	恵那	恵那市、中津川市
飛騨	飛騨	高山市、飛騨市、下呂市、白川村