

# 岐阜県感染症発生動向調査集計表

## ■ 全数把握対象疾患 (2018年第1週～第36週)

累積報告数 \* ( ) 内は新規報告分、再掲

類型	疾患名	累計数 (*)
2類	結核	259 ( 8 )
3類	腸管出血性大腸菌感染症	44
	腸チフス	4
	パラチフス	1
4類	E型肝炎	1
	A型肝炎	2
	つつが虫病	4
	デング熱	4
	レジオネラ症	33 ( 2 )
5類	アメーバ赤痢	14
	ウイルス性肝炎	1
	カルバペネム耐性腸内細菌感染症	11 ( 1 )
	急性弛緩性麻痺(急性灰白髄炎を除く)	1 ( 1 )

類型	疾患名	累計数 (*)
5類	急性脳炎	5
	劇症型溶血性レンサ球菌感染症	9
	後天性免疫不全症候群	16
	ジアルジア症	2
	侵襲性インフルエンザ菌感染症	7
	侵襲性肺炎球菌感染症	29
	水痘(入院例)	2
	梅毒	51 ( 7 )
	播種性クリプトコックス症	3
	破傷風	1 ( 1 )
	百日咳	49 ( 4 )
	風しん	2

## ■ 定点把握対象疾患(週報告対象疾患)

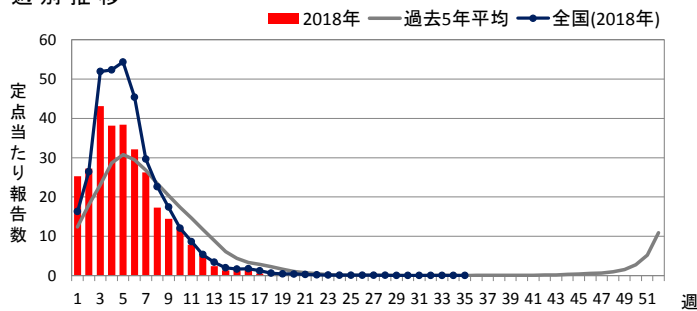
2018年第36週 (09月03日～09月09日)

### ◆ インフルエンザ

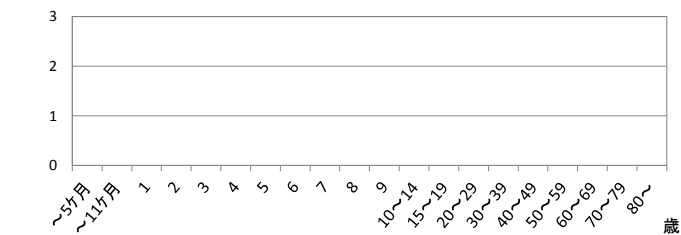
定点当たり報告数

	県全体	保健所別							
		岐阜市	岐阜	西濃	関	可茂	東濃	恵那	飛騨
34週	-	-	-	-	-	-	-	-	-
35週	-	-	-	-	-	-	-	-	-
<b>36週</b>	-	-	-	-	-	-	-	-	-
推移									

### 週別推移



### 年齢階級別報告数 (第36週)

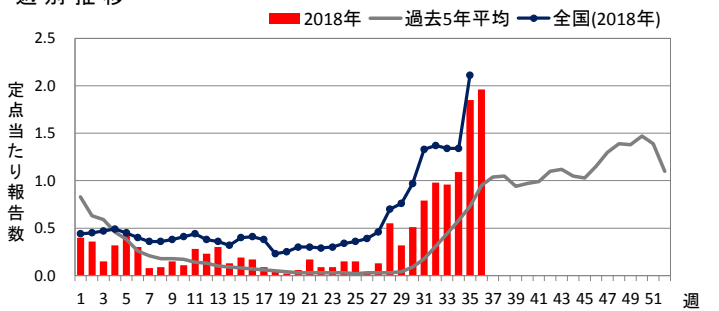


### ◆ RSウイルス感染症

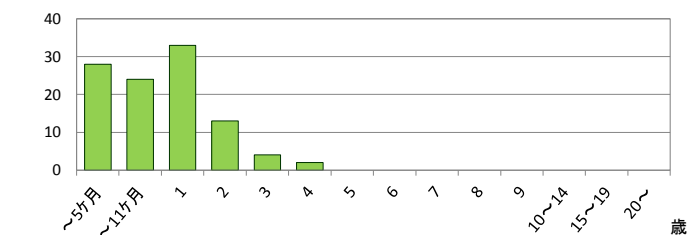
定点当たり報告数

	県全体	保健所別							
		岐阜市	岐阜	西濃	関	可茂	東濃	恵那	飛騨
34週	1.09	1.44	1.00	1.78	0.40	1.60	0.80	-	0.83
35週	1.85	3.78	2.10	1.56	-	3.60	1.80	-	0.33
<b>36週</b>	<b>1.96</b>	<b>2.56</b>	<b>3.10</b>	<b>1.11</b>	<b>1.80</b>	<b>2.20</b>	<b>0.60</b>	-	<b>2.83</b>
推移	↗	↗			↑				↑

### 週別推移



### 年齢階級別報告数 (第36週)



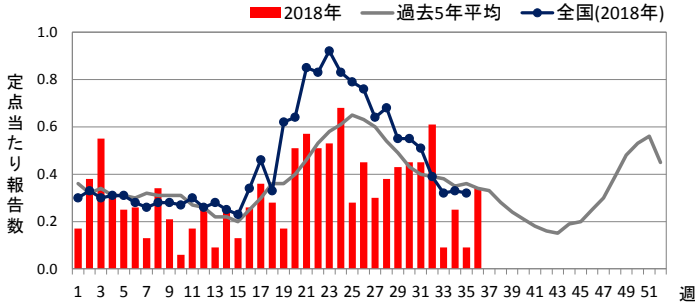
定点把握対象疾患の解説は最後のページをご覧ください。

### ◆ 咽頭結膜熱

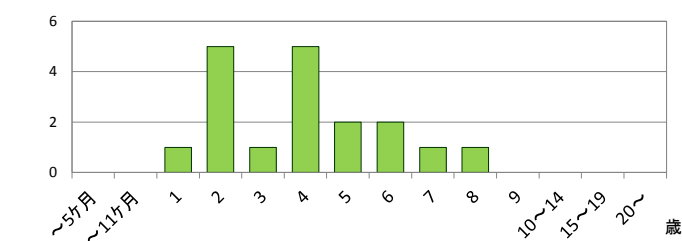
定点当たり報告数

	県全体	保健所別							
		岐阜市	岐阜	西濃	関	可茂	東濃	恵那	飛騨
34週	0.25	0.33	0.10	0.11	-	-	0.20	1.75	-
35週	0.09	-	-	0.44	-	-	-	0.25	-
<b>36週</b>	<b>0.34</b>	<b>0.11</b>	<b>0.10</b>	<b>0.33</b>	-	<b>0.20</b>	<b>0.20</b>	<b>2.50</b>	<b>0.17</b>
推移	↑	↑	↑			↑	↑	↑	↑

週別推移



年齢階級別報告数 (第36週)

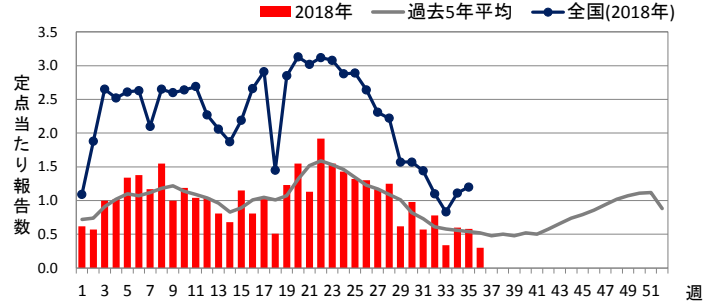


### ◆ A群溶血性レンサ球菌咽頭炎

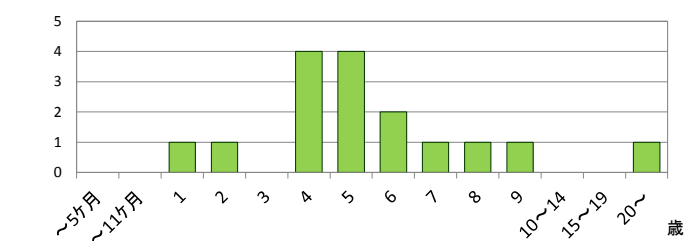
定点当たり報告数

	県全体	保健所別							
		岐阜市	岐阜	西濃	関	可茂	東濃	恵那	飛騨
34週	0.60	0.78	1.10	0.33	0.20	0.60	0.60	0.50	0.33
35週	0.58	1.22	0.70	0.22	-	0.60	0.80	0.50	0.33
<b>36週</b>	<b>0.30</b>	<b>0.67</b>	<b>0.60</b>	<b>0.11</b>	-	-	-	<b>0.50</b>	<b>0.17</b>
推移									

週別推移



年齢階級別報告数 (第36週)

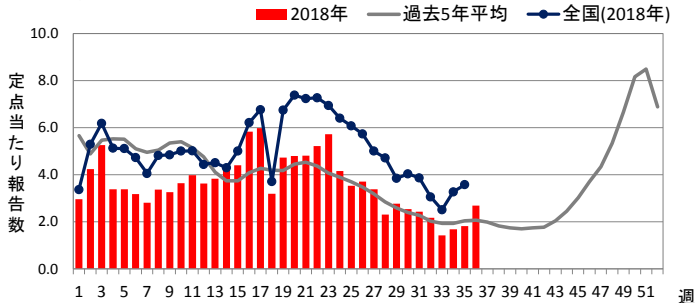


### ◆ 感染性胃腸炎

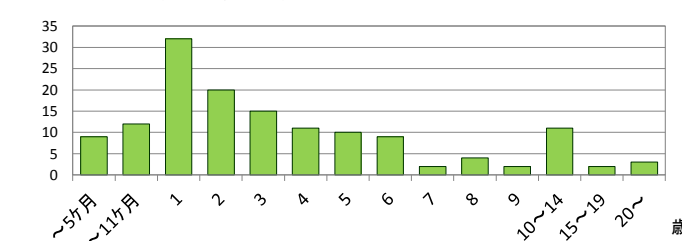
定点当たり報告数

	県全体	保健所別							
		岐阜市	岐阜	西濃	関	可茂	東濃	恵那	飛騨
34週	1.68	2.11	1.20	4.44	0.40	0.60	1.00	1.50	0.33
35週	1.81	1.56	2.20	4.56	1.00	0.40	1.20	1.00	0.33
<b>36週</b>	<b>2.68</b>	<b>4.00</b>	<b>3.30</b>	<b>4.11</b>	<b>2.80</b>	-	<b>1.00</b>	<b>3.00</b>	<b>0.83</b>
推移	↗	↑	↗		↑			↑	↑

週別推移



年齢階級別報告数 (第36週)

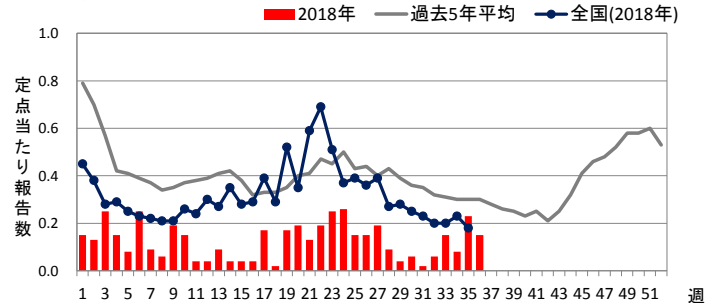


### ◆ 水痘

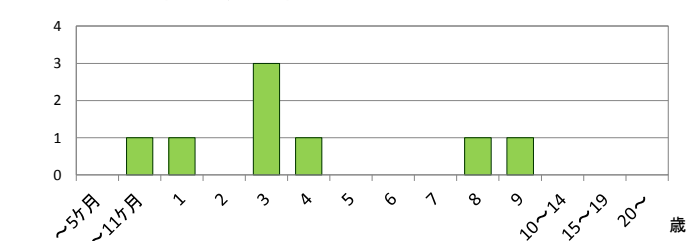
定点当たり報告数

	県全体	保健所別							
		岐阜市	岐阜	西濃	関	可茂	東濃	恵那	飛騨
34週	0.08	-	0.10	0.11	-	-	0.20	0.25	-
35週	0.23	-	0.80	0.22	0.20	-	-	-	0.17
<b>36週</b>	<b>0.15</b>	-	<b>0.10</b>	<b>0.11</b>	-	<b>0.20</b>	-	<b>1.25</b>	-
推移						↑		↑	

週別推移



年齢階級別報告数 (第36週)

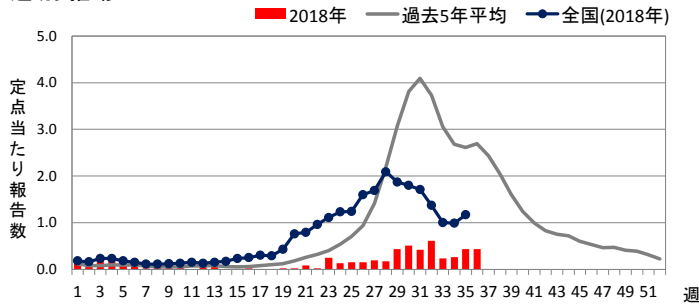


### ◆ 手足口病

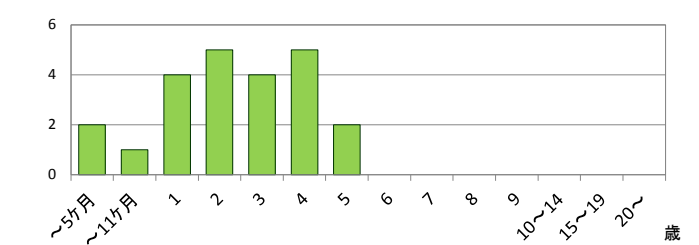
定点当たり報告数

	県全体	保健所別							
		岐阜市	岐阜	西濃	関	可茂	東濃	恵那	飛騨
34週	0.26	0.33	0.60	0.33	-	0.20	-	0.25	-
35週	0.43	0.89	0.50	-	0.60	0.40	-	1.25	-
<b>36週</b>	<b>0.43</b>	<b>0.89</b>	<b>0.40</b>	<b>0.44</b>	-	<b>0.20</b>	<b>0.60</b>	<b>0.75</b>	-
推移				↑			↑		

週別推移



年齢階級別報告数 (第36週)

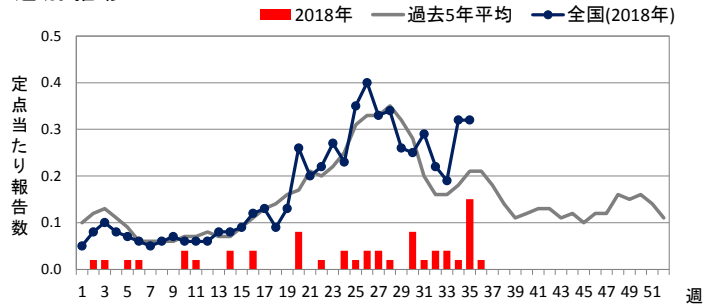


### ◆ 伝染性紅斑

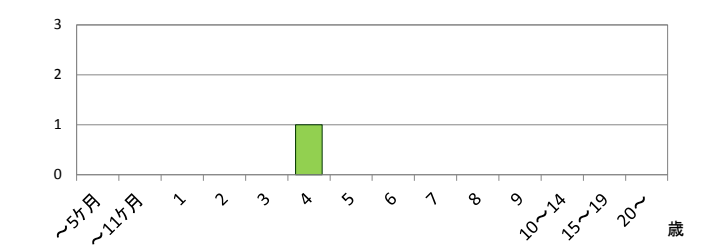
定点当たり報告数

	県全体	保健所別							
		岐阜市	岐阜	西濃	関	可茂	東濃	恵那	飛騨
34週	0.02	-	-	-	-	0.20	-	-	-
35週	0.15	-	0.60	-	-	0.20	-	0.25	-
<b>36週</b>	<b>0.02</b>	-	<b>0.10</b>	-	-	-	-	-	-
推移									

週別推移



年齢階級別報告数 (第36週)

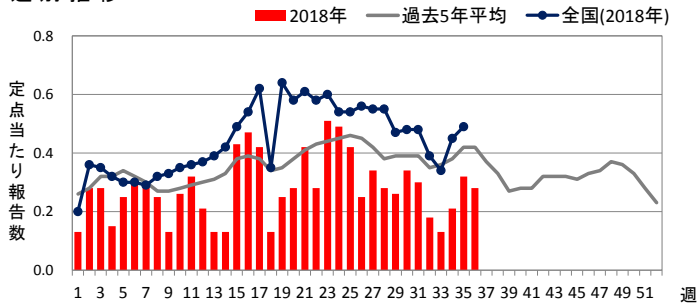


### ◆ 突発性発しん

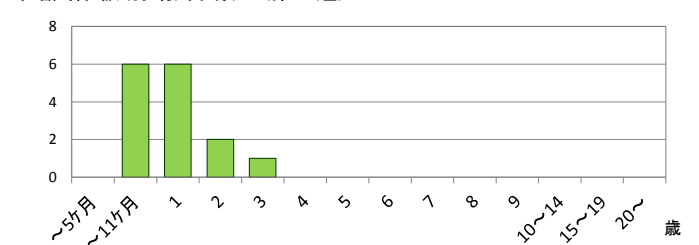
定点当たり報告数

	県全体	保健所別							
		岐阜市	岐阜	西濃	関	可茂	東濃	恵那	飛騨
34週	0.21	0.22	0.30	0.67	-	-	-	-	-
35週	0.32	0.44	0.50	0.56	-	0.60	-	-	-
<b>36週</b>	<b>0.28</b>	<b>0.11</b>	<b>0.40</b>	<b>0.78</b>	-	<b>0.40</b>	<b>0.20</b>	-	-
推移				↗			↑		

週別推移



年齢階級別報告数 (第36週)

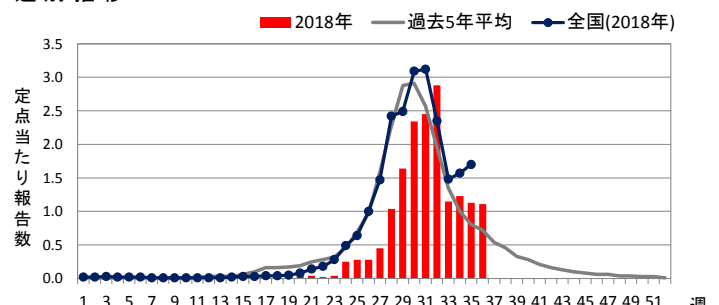


### ◆ ヘルパンギーナ

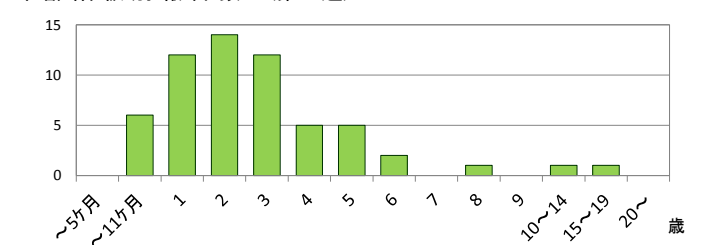
定点当たり報告数

	県全体	保健所別							
		岐阜市	岐阜	西濃	関	可茂	東濃	恵那	飛騨
34週	1.23	1.56	2.30	0.89	1.60	1.00	0.40	1.00	0.17
35週	1.13	1.44	2.20	1.11	1.60	-	-	1.75	-
<b>36週</b>	<b>1.11</b>	<b>1.22</b>	<b>1.20</b>	<b>1.11</b>	<b>4.20</b>	-	-	<b>1.25</b>	-
推移					↑				

週別推移



年齢階級別報告数 (第36週)

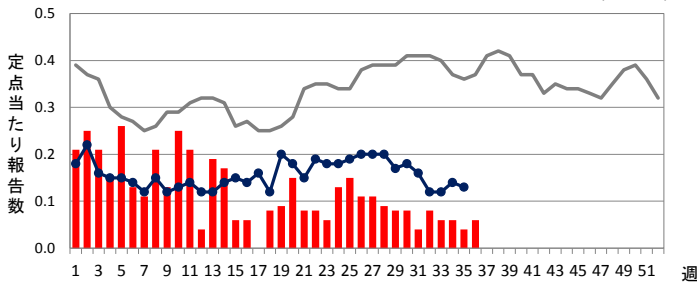


### ◆ 流行性耳下腺炎

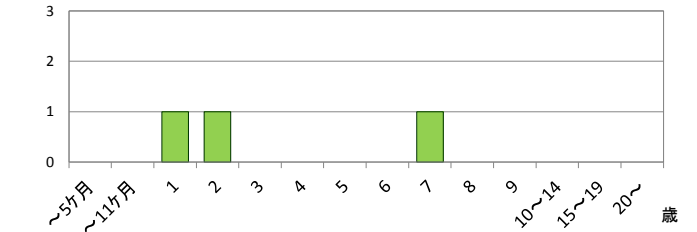
定点当たり報告数

	県全体	保健所別							
		岐阜市	岐阜	西濃	関	可茂	東濃	恵那	飛騨
34週	0.06	0.22	0.10	-	-	-	-	-	-
35週	0.04	-	-	-	-	0.20	-	-	0.17
<b>36週</b>	<b>0.06</b>	-	<b>0.20</b>	-	-	-	<b>0.20</b>	-	-
推移	↗		↑				↑		

週別推移



年齢階級別報告数 (第36週)

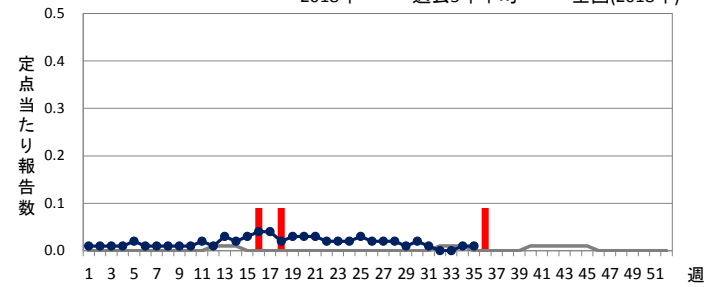


### ◆ 急性出血性結膜炎

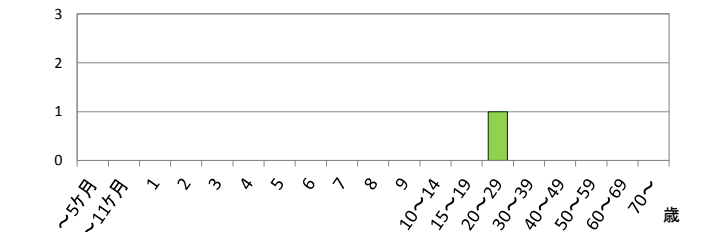
定点当たり報告数

	県全体	保健所別							
		岐阜市	岐阜	西濃	関	可茂	東濃	恵那	飛騨
34週	-	-	-	-	-	-	-	-	-
35週	-	-	-	-	-	-	-	-	-
<b>36週</b>	<b>0.09</b>	-	-	-	-	-	<b>1.00</b>	-	-
推移	↑						↑		

週別推移



年齢階級別報告数 (第36週)

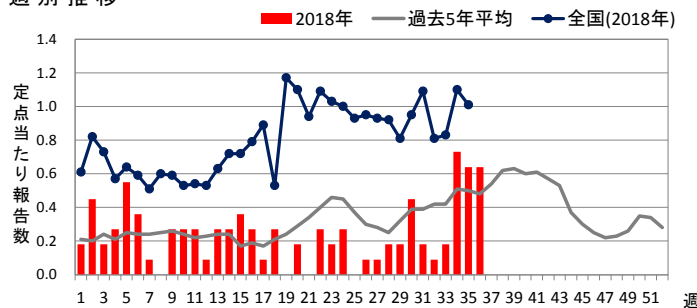


### ◆ 流行性角結膜炎

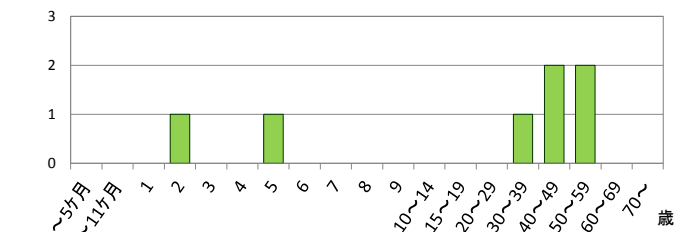
定点当たり報告数

	県全体	保健所別							
		岐阜市	岐阜	西濃	関	可茂	東濃	恵那	飛騨
34週	0.73	1.00	-	1.67	-	1.00	-	-	-
35週	0.64	-	-	0.67	-	4.00	-	1.00	-
<b>36週</b>	<b>0.64</b>	<b>1.00</b>	-	<b>0.67</b>	-	<b>2.00</b>	-	<b>1.00</b>	-
推移		↑							

週別推移



年齢階級別報告数 (第36週)

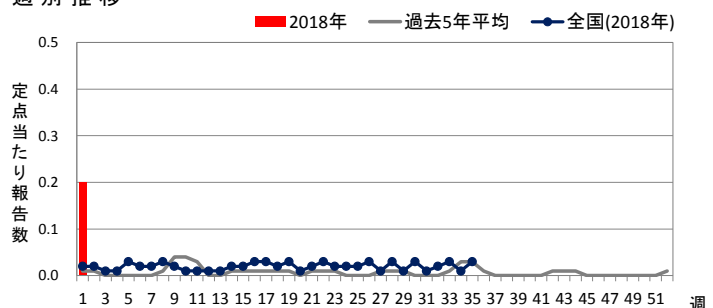


### ◆ 細菌性髄膜炎

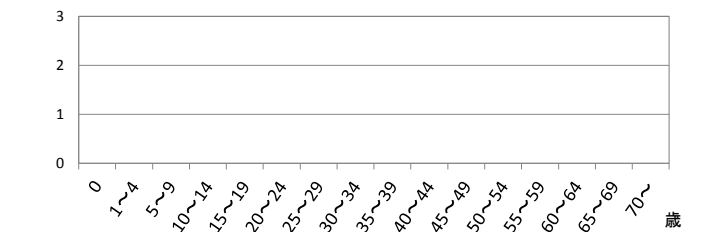
定点当たり報告数

	県全体	医療圏別				
		岐阜	西濃	中濃	東濃	飛騨
34週	-	-	-	-	-	-
35週	-	-	-	-	-	-
<b>36週</b>	<b>-</b>	<b>-</b>	<b>-</b>	<b>-</b>	<b>-</b>	<b>-</b>
推移						

週別推移



年齢階級別報告数 (第36週)

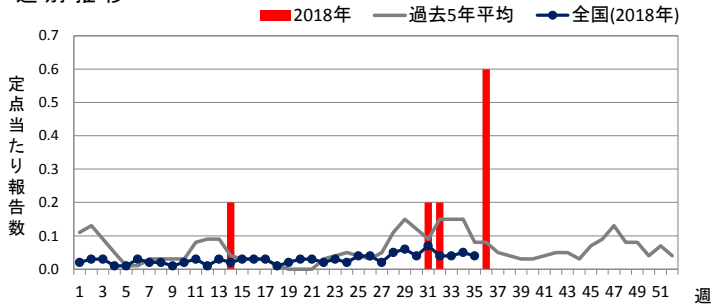


### ◆ 無菌性髄膜炎

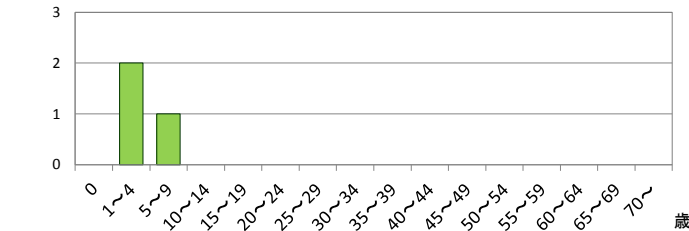
定点当たり報告数

	県全体	医療圏別				
		岐阜	西濃	中濃	東濃	飛騨
34週	-	-	-	-	-	-
35週	-	-	-	-	-	-
<b>36週</b>	<b>0.60</b>	-	<b>2.00</b>	<b>1.00</b>	-	-
推移	↑		↑	↑		

週別推移



年齢階級別報告数 (第36週)

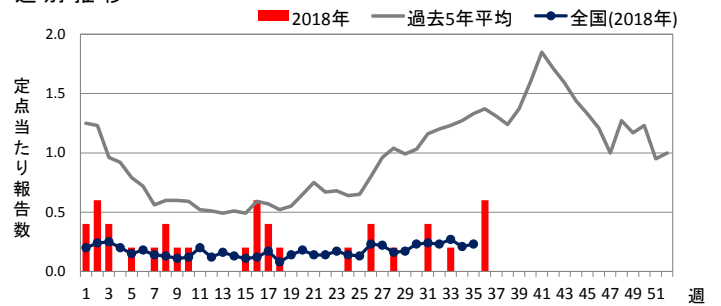


### ◆ マイコプラズマ肺炎

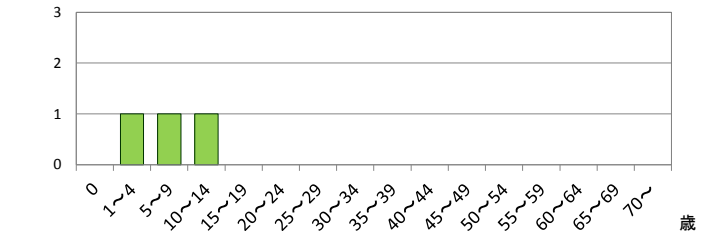
定点当たり報告数

	県全体	医療圏別				
		岐阜	西濃	中濃	東濃	飛騨
34週	-	-	-	-	-	-
35週	-	-	-	-	-	-
<b>36週</b>	<b>0.60</b>	-	<b>2.00</b>	-	-	<b>1.00</b>
推移	↑		↑			↑

週別推移



年齢階級別報告数 (第36週)

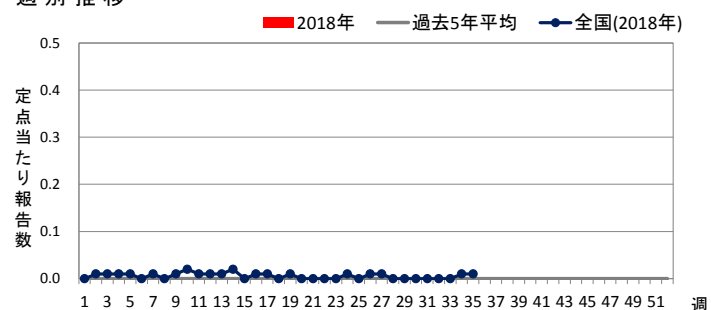


### ◆ クラミジア肺炎

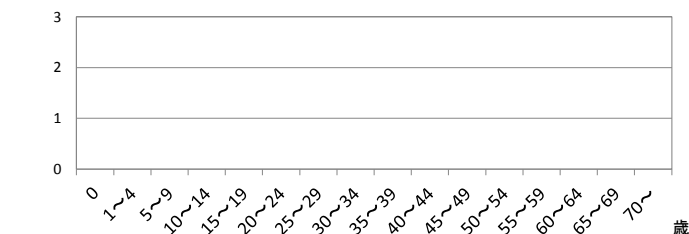
定点当たり報告数

	県全体	医療圏別				
		岐阜	西濃	中濃	東濃	飛騨
34週	-	-	-	-	-	-
35週	-	-	-	-	-	-
<b>36週</b>	-	-	-	-	-	-
推移						

週別推移



年齢階級別報告数 (第36週)

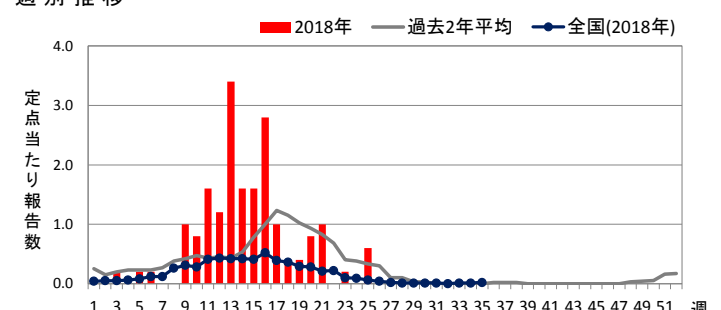


### ◆ 感染性胃腸炎(ロタウイルス)

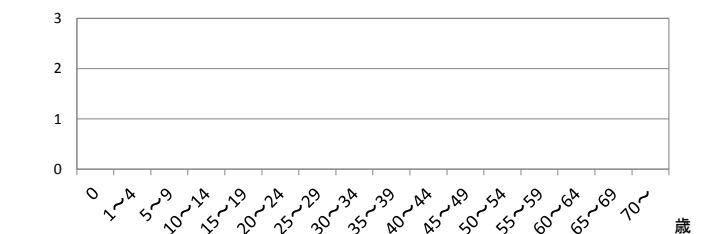
定点当たり報告数

	県全体	医療圏別				
		岐阜	西濃	中濃	東濃	飛騨
34週	-	-	-	-	-	-
35週	-	-	-	-	-	-
<b>36週</b>	-	-	-	-	-	-
推移						

週別推移



年齢階級別報告数 (第36週)



<定点把握対象疾患の解説>

○ 定点数は下表のとおりです。

定点種別	県全体	保健所							
		岐阜市	岐阜	西濃	関	可茂	東濃	恵那	飛騨
インフルエンザ	87	14	17	15	8	8	8	7	10
小児科	53	9	10	9	5	5	5	4	6
眼科	11	2	2	3	-	1	1	1	1

定点種別	県全体	医療圏				
		岐阜	西濃	中濃	東濃	飛騨
基幹	5	1	1	1	1	1

○ 各定点の報告対象疾患は下表のとおりです。

定点種別	報告対象疾患
インフルエンザ	インフルエンザ
小児科	RSウイルス感染症、咽頭結膜熱、A群溶血性レンサ球菌咽頭炎、 感染性胃腸炎、水痘、手足口病、伝染性紅斑、突発性発しん、 ヘルパンギーナ、流行性耳下腺炎
眼科	急性出血性結膜炎、流行性角結膜炎
基幹	細菌性髄膜炎(髄膜炎菌、肺炎球菌、インフルエンザ菌によるものを除く)、 無菌性髄膜炎、マイコプラズマ肺炎、クラミジア肺炎、 感染性胃腸炎(ロタウイルスに限る)

○ 定点当たり報告数の表の色付けおよび推移の矢印は、次のとおりです。

- 警報レベル
- 注意報レベル
- ↑ 急増(前週と比べ2倍以上の増加)
- ↗ 増加(前週と比べ1~2倍の増加)

○ 週別推移グラフの全国情報は、1週間までのデータです。

○ 各医療圏および保健所の所管市町村は下表のとおりです。

医療圏	保健所	市町村
岐阜	岐阜市	岐阜市
	岐阜	羽島市、各務原市、山県市、瑞穂市、本巣市、 岐南町、笠松町、北方町
西濃	西濃	大垣市、海津市、養老町、垂井町、関ヶ原町、 神戸町、輪之内町、安八町、揖斐川町、 大野町、池田町
中濃	関	関市、美濃市、郡上市
	可茂	美濃加茂市、可児市、坂祝町、富加町、 川辺町、七宗町、八百津町、白川町、 東白川村、御嵩町
東濃	東濃	多治見市、瑞浪市、土岐市
	恵那	恵那市、中津川市
飛騨	飛騨	高山市、飛騨市、下呂市、白川村