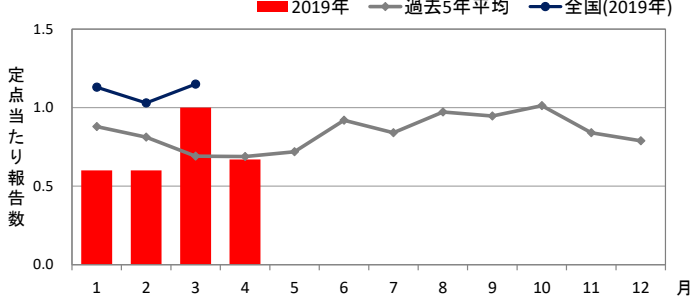


◆ 性器クラミジア感染症

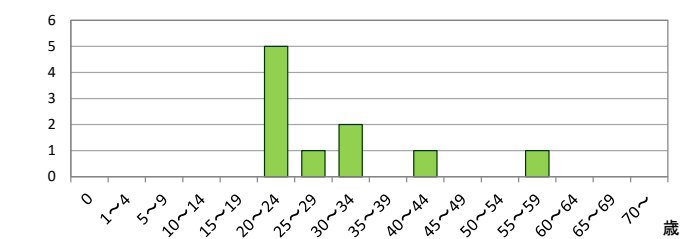
報告数(男)

|    | 県全体 | 保健所別 |    |    |   |    |    |    |    |
|----|-----|------|----|----|---|----|----|----|----|
|    |     | 岐阜市  | 岐阜 | 西濃 | 関 | 可茂 | 東濃 | 恵那 | 飛騨 |
| 2月 | 9   | 4    | 3  | -  | - | 2  | -  | -  | -  |
| 3月 | 15  | 3    | 6  | 5  | - | 1  | -  | -  | -  |
| 4月 | 10  | 2    | 6  | 1  | - | 1  | -  | -  | -  |
| 推移 |     |      |    |    |   |    |    |    |    |

月別推移(男)



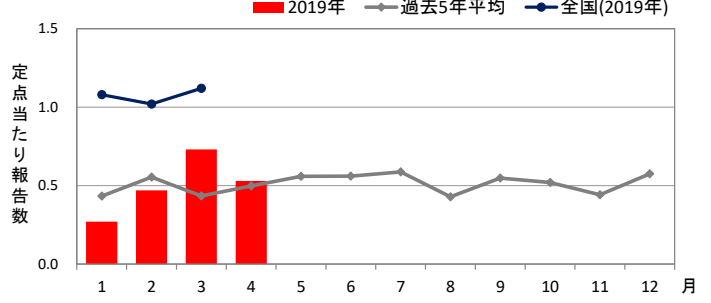
年齢階級別報告数 (4月・男)



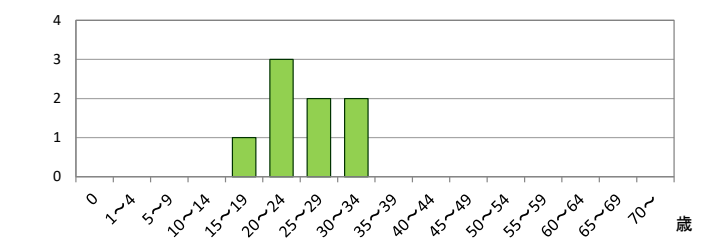
報告数(女)

|    | 県全体 | 保健所別 |    |    |   |    |    |    |    |
|----|-----|------|----|----|---|----|----|----|----|
|    |     | 岐阜市  | 岐阜 | 西濃 | 関 | 可茂 | 東濃 | 恵那 | 飛騨 |
| 2月 | 7   | 3    | -  | 1  | 2 | 1  | -  | -  | -  |
| 3月 | 11  | 4    | 2  | 3  | 2 | -  | -  | -  | -  |
| 4月 | 8   | 5    | 2  | -  | - | -  | -  | 1  | -  |
| 推移 |     |      |    |    |   |    |    |    |    |

月別推移(女)



年齢階級別報告数 (4月・女)

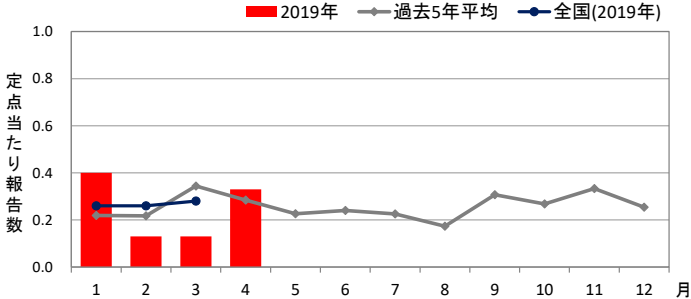


◆ 性器ヘルペスウイルス感染症

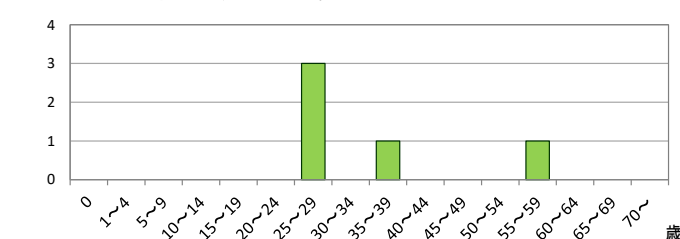
報告数(男)

|    | 県全体 | 保健所別 |    |    |   |    |    |    |    |
|----|-----|------|----|----|---|----|----|----|----|
|    |     | 岐阜市  | 岐阜 | 西濃 | 関 | 可茂 | 東濃 | 恵那 | 飛騨 |
| 2月 | 2   | -    | 2  | -  | - | -  | -  | -  | -  |
| 3月 | 2   | -    | 2  | -  | - | -  | -  | -  | -  |
| 4月 | 5   | 1    | 2  | -  | - | 1  | -  | -  | 1  |
| 推移 |     |      |    |    |   |    |    |    |    |

月別推移(男)



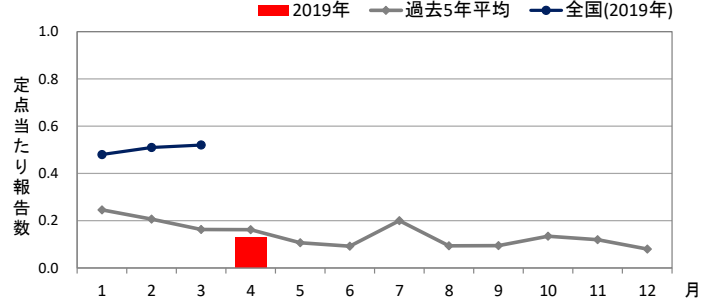
年齢階級別報告数 (4月・男)



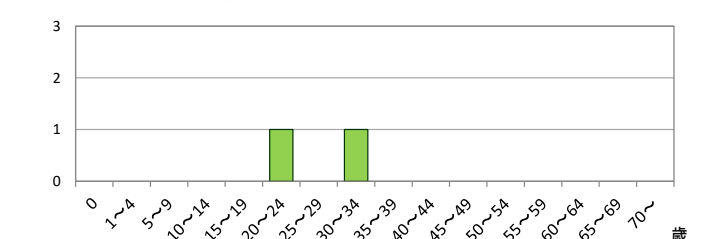
報告数(女)

|    | 県全体 | 保健所別 |    |    |   |    |    |    |    |
|----|-----|------|----|----|---|----|----|----|----|
|    |     | 岐阜市  | 岐阜 | 西濃 | 関 | 可茂 | 東濃 | 恵那 | 飛騨 |
| 2月 | -   | -    | -  | -  | - | -  | -  | -  | -  |
| 3月 | -   | -    | -  | -  | - | -  | -  | -  | -  |
| 4月 | 2   | -    | 1  | 1  | - | -  | -  | -  | -  |
| 推移 |     |      |    |    |   |    |    |    |    |

月別推移(女)



年齢階級別報告数 (4月・女)

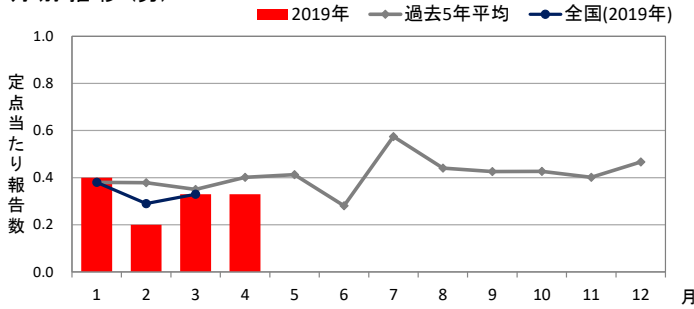


## ◆ 尖圭コンジローマ

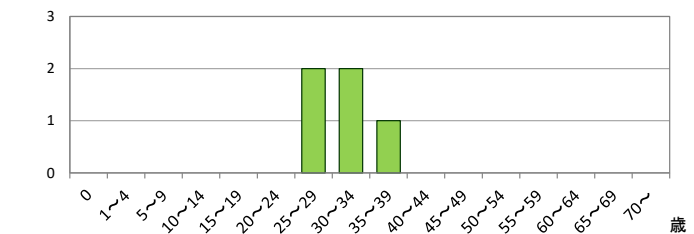
報告数(男)

|    | 県全体 | 保健所別 |    |    |   |    |    |    |    |
|----|-----|------|----|----|---|----|----|----|----|
|    |     | 岐阜市  | 岐阜 | 西濃 | 関 | 可茂 | 東濃 | 恵那 | 飛騨 |
| 2月 | 3   | -    | 2  | 1  | - | -  | -  | -  | -  |
| 3月 | 5   | -    | 3  | 1  | - | -  | 1  | -  | -  |
| 4月 | 5   | -    | 2  | 2  | - | 1  | -  | -  | -  |
| 推移 |     |      |    | ↑  |   | ↑  |    |    |    |

月別推移(男)



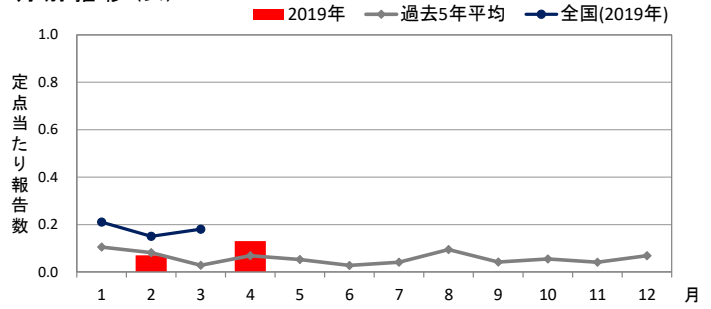
年齢階級別報告数 (4月・男)



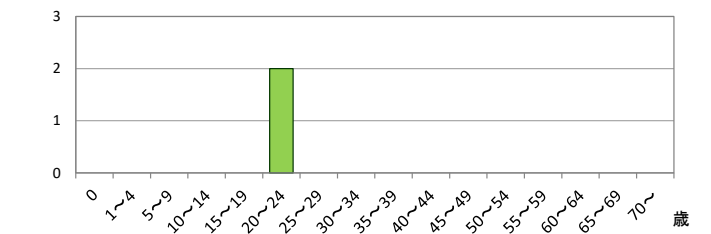
報告数(女)

|    | 県全体 | 保健所別 |    |    |   |    |    |    |    |
|----|-----|------|----|----|---|----|----|----|----|
|    |     | 岐阜市  | 岐阜 | 西濃 | 関 | 可茂 | 東濃 | 恵那 | 飛騨 |
| 2月 | 1   | -    | -  | 1  | - | -  | -  | -  | -  |
| 3月 | -   | -    | -  | -  | - | -  | -  | -  | -  |
| 4月 | 2   | -    | -  | 1  | - | 1  | -  | -  | -  |
| 推移 | ↑   |      |    | ↑  |   | ↑  |    |    |    |

月別推移(女)



年齢階級別報告数 (4月・女)

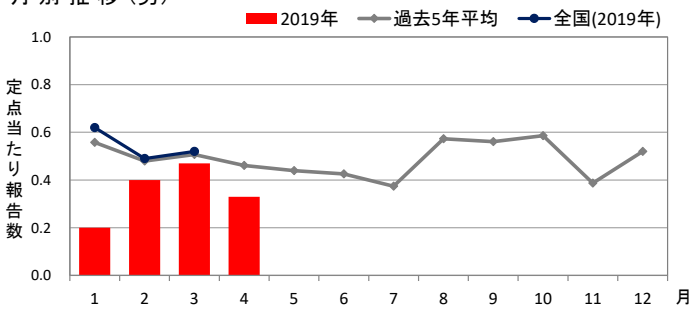


## ◆ 淋菌感染症

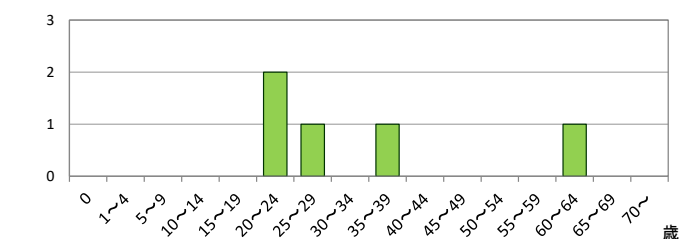
報告数(男)

|    | 県全体 | 保健所別 |    |    |   |    |    |    |    |
|----|-----|------|----|----|---|----|----|----|----|
|    |     | 岐阜市  | 岐阜 | 西濃 | 関 | 可茂 | 東濃 | 恵那 | 飛騨 |
| 2月 | 6   | 3    | 1  | 1  | - | 1  | -  | -  | -  |
| 3月 | 7   | 4    | 2  | 1  | - | -  | -  | -  | -  |
| 4月 | 5   | 2    | 1  | 2  | - | -  | -  | -  | -  |
| 推移 |     |      |    | ↑  |   |    |    |    |    |

月別推移(男)



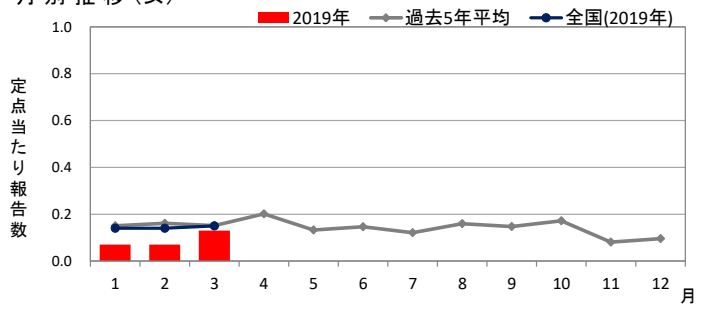
年齢階級別報告数 (4月・男)



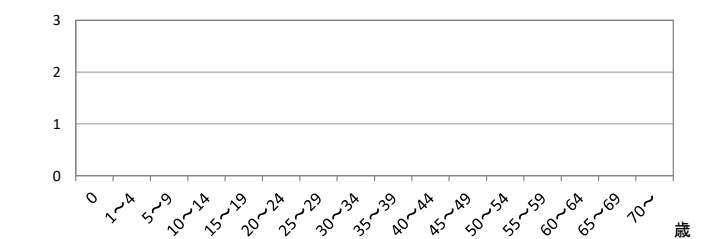
報告数(女)

|    | 県全体 | 保健所別 |    |    |   |    |    |    |    |
|----|-----|------|----|----|---|----|----|----|----|
|    |     | 岐阜市  | 岐阜 | 西濃 | 関 | 可茂 | 東濃 | 恵那 | 飛騨 |
| 2月 | 1   | -    | -  | 1  | - | -  | -  | -  | -  |
| 3月 | 2   | 2    | -  | -  | - | -  | -  | -  | -  |
| 4月 | -   | -    | -  | -  | - | -  | -  | -  | -  |
| 推移 |     |      |    |    |   |    |    |    |    |

月別推移(女)



年齢階級別報告数 (4月・女)

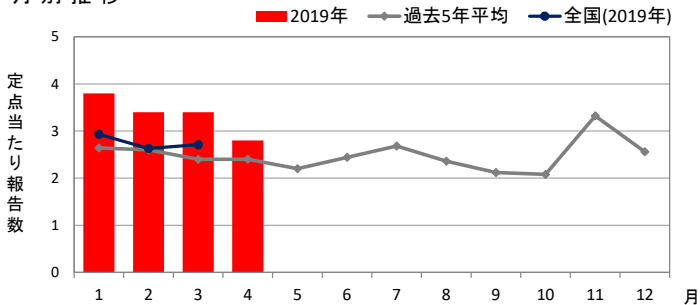


### ◆ メチシリン耐性黄色ブドウ球菌感染症

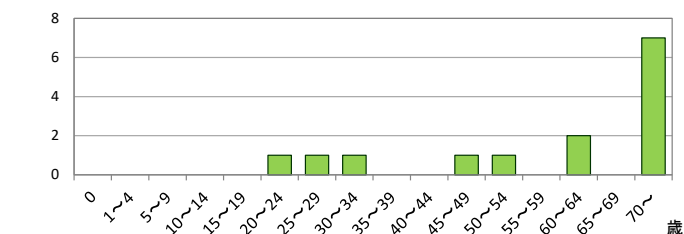
報告数

|    | 県全体 | 医療圏 |    |    |    |    |
|----|-----|-----|----|----|----|----|
|    |     | 岐阜  | 西濃 | 中濃 | 東濃 | 飛騨 |
| 2月 | 17  | 3   | 3  | 5  | 5  | 1  |
| 3月 | 17  | 5   | 3  | 3  | 5  | 1  |
| 4月 | 14  | 3   | 2  | 3  | 5  | 1  |
| 推移 |     |     |    |    |    |    |

月別推移



年齢階級別報告数 (4月)

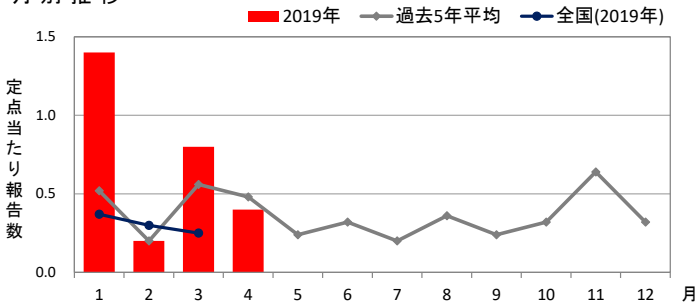


### ◆ ペニシリン耐性肺炎球菌感染症

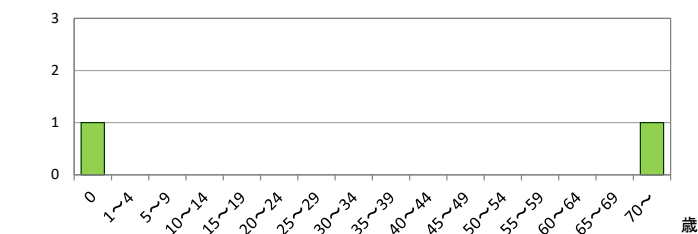
報告数

|    | 県全体 | 医療圏 |    |    |    |    |
|----|-----|-----|----|----|----|----|
|    |     | 岐阜  | 西濃 | 中濃 | 東濃 | 飛騨 |
| 2月 | 1   | -   | -  | 1  | -  | -  |
| 3月 | 4   | -   | 2  | 1  | -  | 1  |
| 4月 | 2   | -   | -  | 1  | -  | 1  |
| 推移 |     |     |    |    |    |    |

月別推移



年齢階級別報告数 (4月)

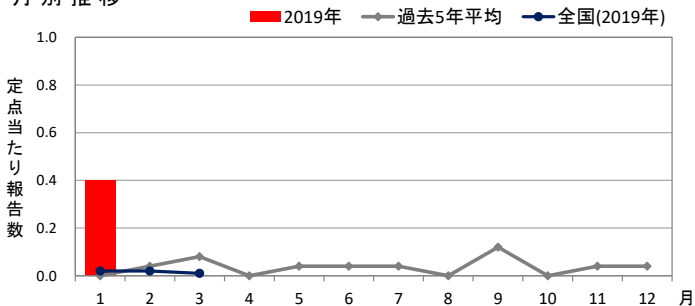


### ◆ 薬剤耐性緑膿菌感染症

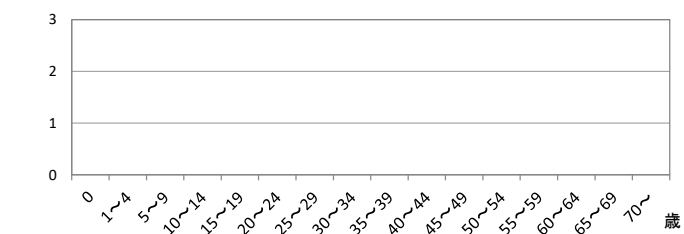
報告数

|    | 県全体 | 医療圏 |    |    |    |    |
|----|-----|-----|----|----|----|----|
|    |     | 岐阜  | 西濃 | 中濃 | 東濃 | 飛騨 |
| 2月 | -   | -   | -  | -  | -  | -  |
| 3月 | -   | -   | -  | -  | -  | -  |
| 4月 | -   | -   | -  | -  | -  | -  |
| 推移 |     |     |    |    |    |    |

月別推移



年齢階級別報告数 (4月)



### < 定点把握対象疾患の解説 >

○ 定点数は下表のとおりです。

| 定点種別 | 県全体 | 保健所 |    |    |   |    |    |    |    |
|------|-----|-----|----|----|---|----|----|----|----|
|      |     | 岐阜市 | 岐阜 | 西濃 | 関 | 可茂 | 東濃 | 恵那 | 飛騨 |
| STD  | 15  | 3   | 2  | 3  | 1 | 2  | 2  | 1  | 1  |

| 定点種別 | 県全体 | 医療圏 |    |    |    |    |
|------|-----|-----|----|----|----|----|
|      |     | 岐阜  | 西濃 | 中濃 | 東濃 | 飛騨 |
| 基幹   | 5   | 1   | 1  | 1  | 1  | 1  |

○ 各定点の報告対象疾患は下表のとおりです。

| 定点種別 | 報告対象疾患                                      |
|------|---|
| STD  | 性器クラミジア感染症、性器ヘルペスウイルス感染症、尖圭コンジローム、淋菌感染症     |
| 基幹   | メチシリン耐性黄色ブドウ球菌感染症、ペニシリン耐性肺炎球菌感染症、薬剤耐性緑膿菌感染症 |

○ 定点当たり報告数の表の色付けおよび推移の矢印は、次のとおりです。

- ↑ 急増 (前週と比べ2倍以上の増加)
- ➡ 増加 (前週と比べ1~2倍の増加)

○ 月別推移グラフの全国情報は、1か月前までのデータです。

○ 各医療圏および保健所の所管市町村は下表のとおりです。

| 医療圏 | 保健所 | 市町村  |    |
|-----|-----|--|----|
|     |     | 岐阜市  | 岐阜 |
| 岐阜  | 岐阜市 | 岐阜市  |    |
|     | 岐阜  | 羽島市、各務原市、山県市、瑞穂市、本巣市、岐南町、笠松町、北方町               |    |
| 西濃  | 西濃  | 大垣市、海津市、養老町、垂井町、関ヶ原町、神戸町、輪之内町、安八町、揖斐川町、大野町、池田町 |    |
| 中濃  | 関   | 関市、美濃市、郡上市                                     |    |
|     | 可茂  | 美濃加茂市、可児市、坂祝町、富加町、川辺町、七宗町、八百津町、白川町、東白川村、御嵩町    |    |
| 東濃  | 東濃  | 多治見市、瑞浪市、土岐市                                   |    |
|     | 恵那  | 恵那市、中津川市                                       |    |
| 飛騨  | 飛騨  | 高山市、飛騨市、下呂市、白川村                                |    |