

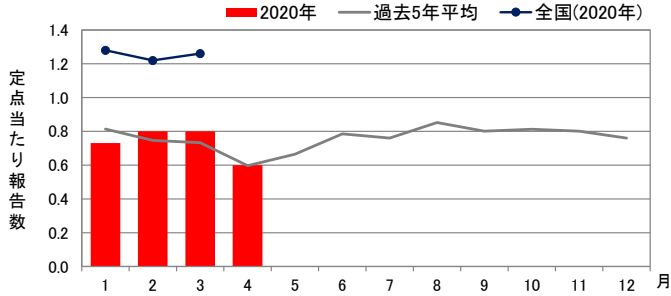
◆ 性器クラミジア感染症

<男性>

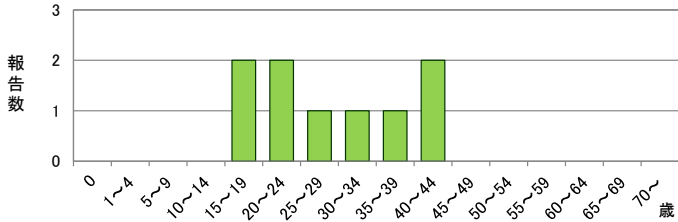
報告数

	県全体	保健所別							
		岐阜市	岐阜	西濃	関	可茂	東濃	恵那	飛騨
2月	12	5	5	1	-	1	-	-	-
3月	12	5	5	-	-	1	-	-	1
4月	9	6	2	1	-	-	-	-	-
推移		↘		↗					

月推移



年齢階級別報告数(4月)

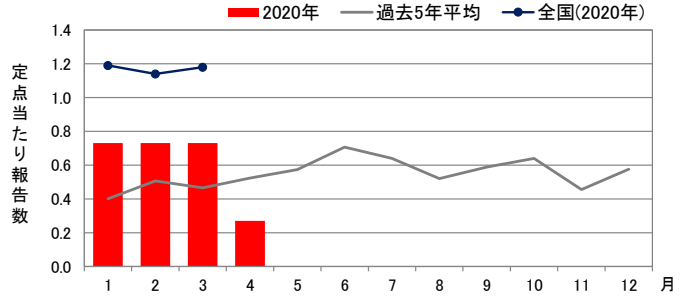


<女性>

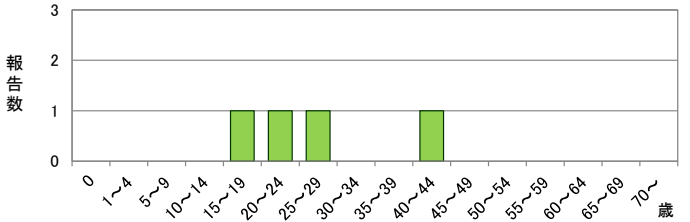
報告数

	県全体	保健所別							
		岐阜市	岐阜	西濃	関	可茂	東濃	恵那	飛騨
2月	11	4	2	1	-	4	-	-	-
3月	11	7	1	1	-	2	-	-	-
4月	4	3	1	-	-	-	-	-	-
推移									

月推移



年齢階級別報告数(4月)



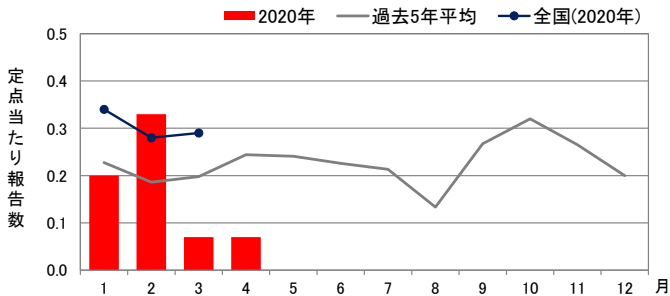
◆ 性器ヘルペスウイルス感染症

<男性>

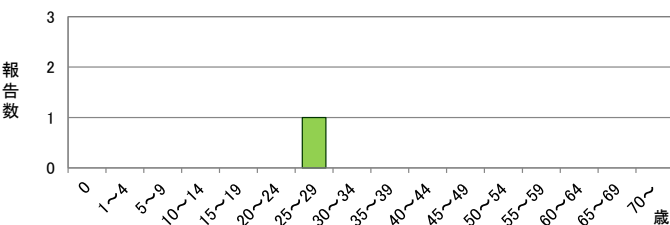
報告数

	県全体	保健所別							
		岐阜市	岐阜	西濃	関	可茂	東濃	恵那	飛騨
2月	5	1	3	-	-	-	-	-	1
3月	1	-	1	-	-	-	-	-	-
4月	1	-	1	-	-	-	-	-	-
推移									

月推移



年齢階級別報告数(4月)

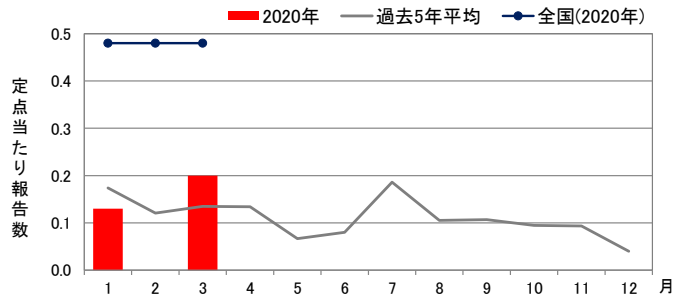


<女性>

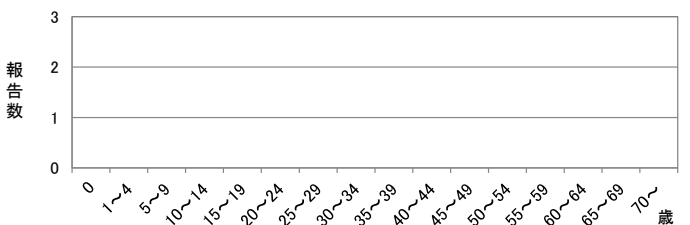
報告数

	県全体	保健所別							
		岐阜市	岐阜	西濃	関	可茂	東濃	恵那	飛騨
2月	-	-	-	-	-	-	-	-	-
3月	3	-	1	1	-	-	-	-	1
4月	-	-	-	-	-	-	-	-	-
推移									

月推移



年齢階級別報告数(4月)



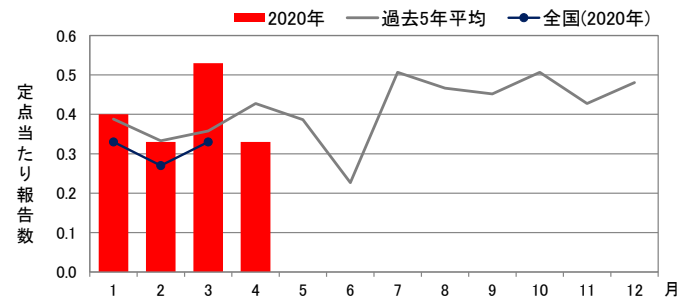
◆ 尖圭コンジローマ

<男性>

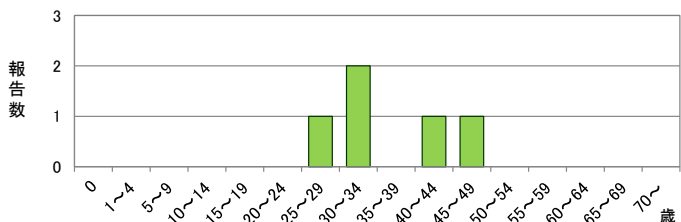
報告数

	県全体	保健所別							
		岐阜市	岐阜	西濃	関	可茂	東濃	恵那	飛騨
2月	5	1	3	1	-	-	-	-	-
3月	8	-	4	3	-	-	-	-	1
4月	5	2	1	1	-	-	-	-	1
推移		↑							

月推移



年齢階級別報告数 (4月)

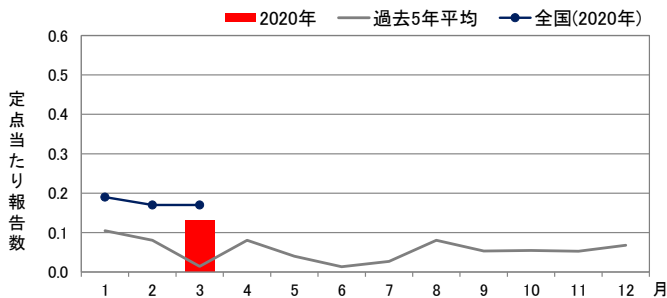


<女性>

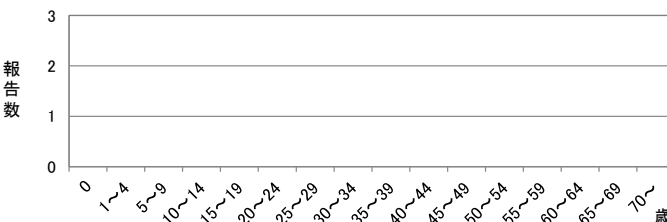
報告数

	県全体	保健所別							
		岐阜市	岐阜	西濃	関	可茂	東濃	恵那	飛騨
2月	-	-	-	-	-	-	-	-	-
3月	2	-	-	-	1	-	-	-	1
4月	-	-	-	-	-	-	-	-	-
推移									

月推移



年齢階級別報告数 (4月)



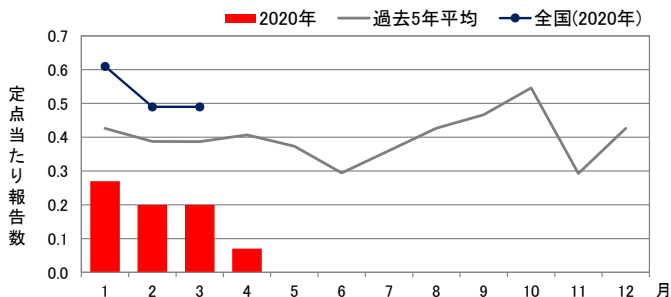
◆ 淋菌感染症

<男性>

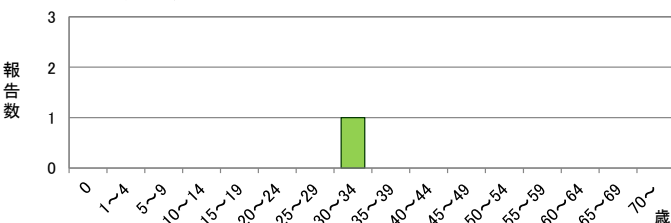
報告数

	県全体	保健所別							
		岐阜市	岐阜	西濃	関	可茂	東濃	恵那	飛騨
2月	3	1	1	1	-	-	-	-	-
3月	3	2	1	-	-	-	-	-	-
4月	1	-	-	1	-	-	-	-	-
推移				↑					

月推移



年齢階級別報告数 (4月)

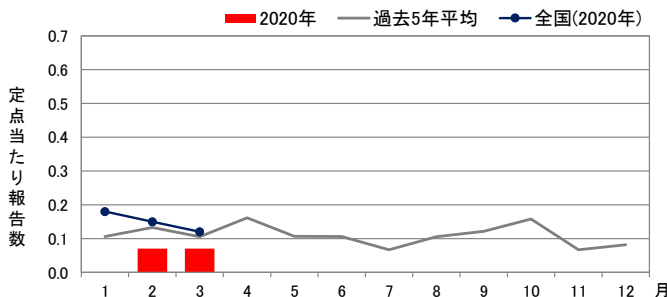


<女性>

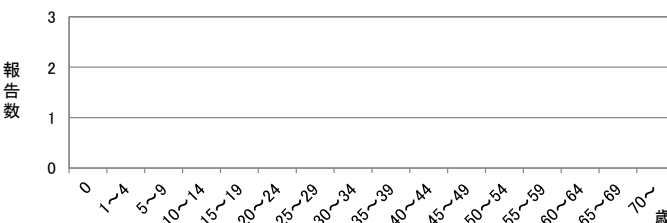
報告数

	県全体	保健所別							
		岐阜市	岐阜	西濃	関	可茂	東濃	恵那	飛騨
2月	1	-	1	-	-	-	-	-	-
3月	1	-	-	1	-	-	-	-	-
4月	-	-	-	-	-	-	-	-	-
推移									

月推移



年齢階級別報告数 (4月)

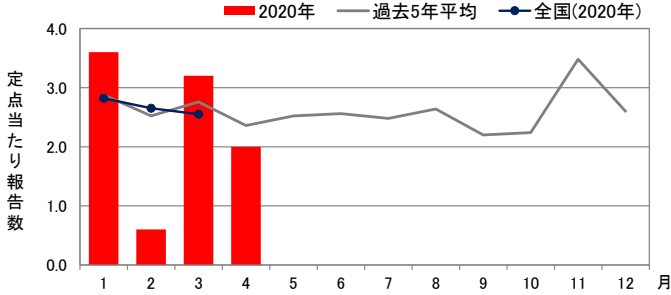


◆ メチシリン耐性黄色ブドウ球菌感染症

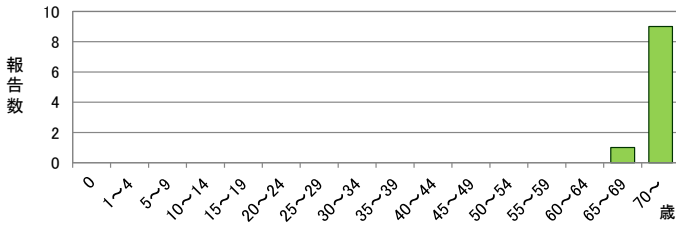
報告数

	県全体	医療圏別				
		岐阜	西濃	中濃	東濃	飛騨
2月	3	1	-	-	1	1
3月	16	3	4	1	6	2
4月	10	1	1	4	3	1
推移				↑		

月推移



年齢階級別報告数 (第4週)

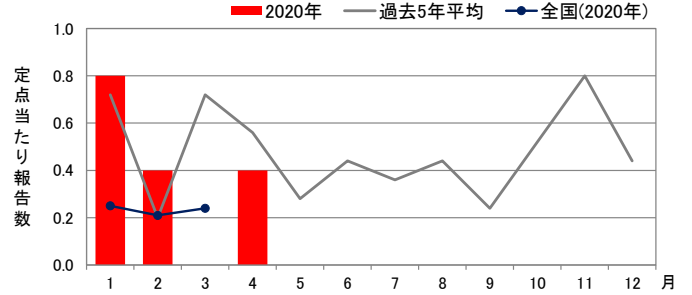


◆ ペニシリン耐性肺炎球菌感染症

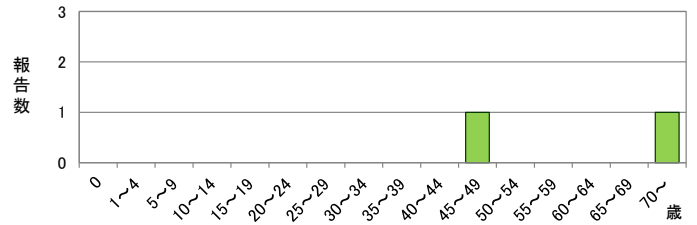
報告数

	県全体	医療圏別				
		岐阜	西濃	中濃	東濃	飛騨
2月	2	-	-	1	-	1
3月	-	-	-	-	-	-
4月	2	-	-	1	-	1
推移	↑			↑		↑

月推移



年齢階級別報告数 (第4週)

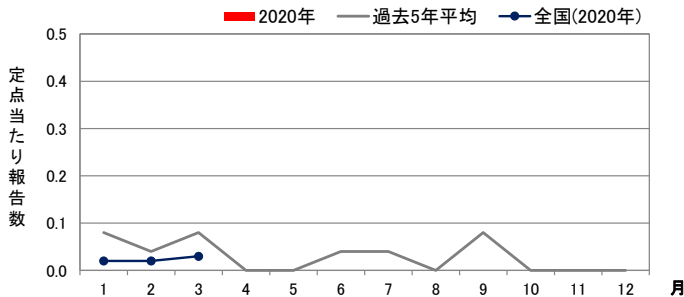


◆ 薬剤耐性緑膿菌感染症

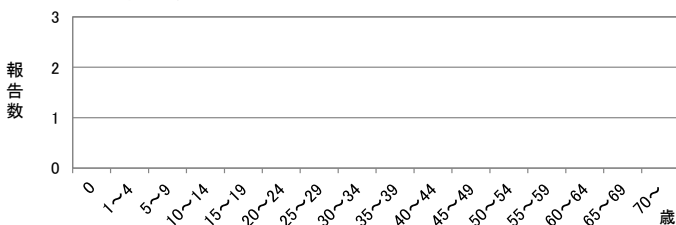
報告数

	県全体	医療圏別				
		岐阜	西濃	可茂	東濃	飛騨
2月	-	-	-	-	-	-
3月	-	-	-	-	-	-
4月	-	-	-	-	-	-
推移						

月推移



年齢階級別報告数 (第4週)



○ 定点数は下表のとおりです。

定点種別	県全体	保健所							
		岐阜市	岐阜	西濃	関	可茂	東濃	恵那	飛騨
STD	15	3	2	3	1	2	2	1	1

定点種別	県全体	医療圏				
		岐阜	西濃	中濃	東濃	飛騨
基幹	5	1	1	1	1	1

○ 各定点の報告対象疾患は下表のとおりです。

定点種別	報告対象疾患
STD	性器クラミジア感染症、性器ヘルペスウイルス感染症、尖圭コンジローマ、淋菌感染症
基幹	メチシリン耐性黄色ブドウ球菌感染症、ペニシリン耐性肺炎球菌感染症、薬剤耐性緑膿菌感染症

○ 報告数の表の推移の矢印は次のとおりです。

↑ 急増(前週と比べて2倍以上の増加)

↗ 増加(前週と比べて1~2倍の増加)