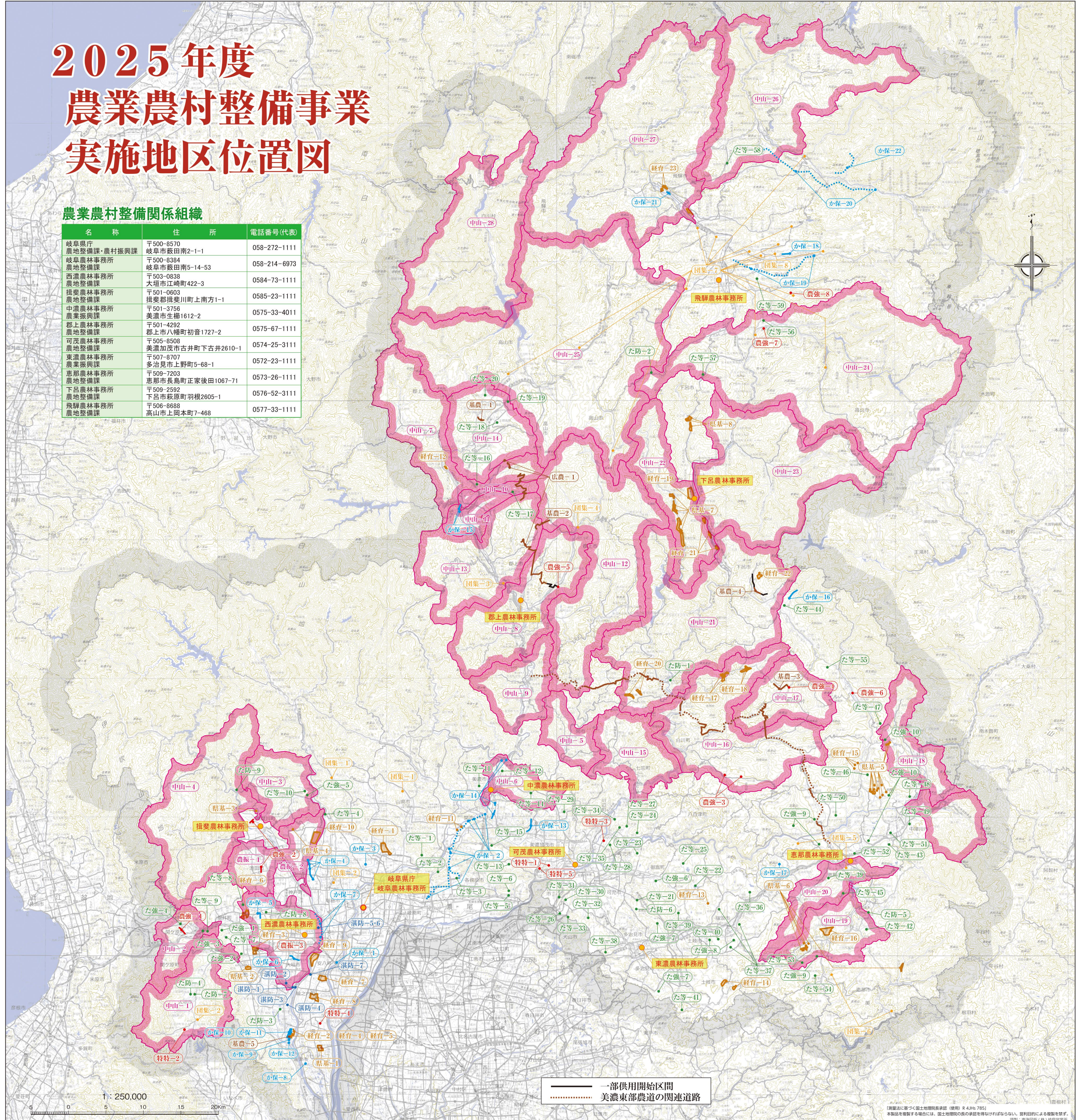


2025年度 農業農村整備事業 実施地区位置図

農業農村整備関係組織

名称	住所	電話番号(代表)
岐阜県庁 農地整備課・農村振興課	〒500-8570 岐阜市教田南2-1-1	058-272-1111
岐阜農林事務所 農地整備課	〒500-8384 岐阜市教田南5-14-53	058-214-6973
西濃農林事務所 農地整備課	〒503-0838 大垣市江崎町422-3	0584-73-1111
揖斐農林事務所 農地整備課	〒501-0603 揖斐郡揖斐川町上南方1-1	0585-23-1111
中濃農林事務所 農業振興課	〒501-3756 美濃市生橋1612-2	0575-33-4011
郡上農林事務所 農地整備課	〒501-4932 郡上市八幡町初吉1727-2	0575-67-1111
可茂農林事務所 農地整備課	〒505-8508 美濃加茂市古町下古井2610-1	0574-25-3111
東濃農林事務所 農業振興課	〒507-8707 多治見市上野町6-68-1	0572-23-1111
恵那農林事務所 農地整備課	〒509-7203 恵那市長島町正家後田1067-71	0573-26-1111
下呂農林事務所 農地整備課	〒509-2592 下呂市萩原町羽根2605-1	0576-52-3111
飛騨農林事務所 農地整備課	〒506-8688 高山市上岡本町7-468	0577-33-1111



一部供用開始区間
美濃東部農道の関連道路

1) 農業の持続的発展
2) 農業・農村の強靭化
3) 中山間地域をはじめとする農村の振興

事業名	地区凡例	地区名	関係市町村	予定工期	受益面積(ha)	事業内容
農業かんがい排水事業 (保全整備事業)	かん-1	各務原水機井1期	羽島市	R3 ~ R8	933	揚水ポンプ補修、取水導管補修、電気設備補修
	かん-2	各務原水機井2期	羽島市	R3 ~ R8	546.6	取水導管補修200m、サイフォン補修50m、電気設備補修
	かん-3	木田中継倉	岐阜市	R5 ~ R7	64	排水機補修
	かん-4	故田用水	津市	R7 ~ R11	138	ゲート、防排水機、フェンス
	かん-5	野野	大垣市	H30 ~ R7	271	排水路 L=1600m
	かん-6	下呂市東農道	大垣市	R5 ~ R8	117	排水路 L=1700m、排水機場、ゲート補修
	かん-7	雁ヶ巣川用水3期	大垣市	R6 ~ R9	222	排水路 L=414m、排水機場補修、ゲート補修
	かん-8	中濃	美濃市	R5 ~ R7	20.9	排水路 L=1000m
	かん-9	大倉南部1期	岐阜市	R5 ~ R10	22.1	排水路 L=685m
	かん-10	大倉南部2期	岐阜市	R3 ~ R9	30.6	排水路 L=794m
	かん-11	大倉中部	岐阜市	R7 ~ R11	30.6	排水路 L=2116m
	かん-12	大倉小倉	岐阜市	R5 ~ R12	22.9	排水路 L=1523m
	かん-13	揖斐南	岐阜市	R5 ~ R7	62.6	排水路 L=1000m
	かん-14	曾代用水4期	関市	R5 ~ R7	47.9	排水路 L=1000m
	かん-15	小島	郡上市	R3 ~ R7	26.1	排水路 L=251m、ゲート補修
かん-16	柳	中津川市	R3 ~ R8	51.4	排水路 L=1311m、渡渉橋、ゲート補修	
かん-17	深瀬	郡上市	R6 ~ R9	25.1	排水路 L=351m、ゲート2基 等	
かん-18	中穂	高山市	R4 ~ R9	65.4	排水路 L=1166m、排水機設置 等	
かん-19	上野平	高山市	R6 ~ R10	233.6	排水路 L=609m、排水機設置、ゲート改修	
かん-20	高瀬川	高山市	R6 ~ R9	192.4	排水路 L=1311m、排水機設置	
かん-21	大正	高山市	R5 ~ R8	48.3	排水路 L=1111m、ゲート整備	
かん-22	長倉	高山市	R5 ~ R8	20.9	排水路 L=1311m、ゲート整備	
かん-23	下畑田	岐阜市	R3 ~ R10	48	排水路	
かん-24	大倉東部	岐阜市	R4 ~ R11	61	排水路	
かん-25	宝前小倉	岐阜市	R4 ~ R9	12	排水路	
かん-26	大倉東部	岐阜市	R5 ~ R10	23	排水路	
かん-27	大倉小野	岐阜市	R7 ~ R12	30	排水路	
かん-28	平尾	岐阜市	R5 ~ R12	35	排水路	
かん-29	徳保北	輪之内町	H30 ~ R7	34	排水路、排水機、排水路	
かん-30	田中	輪之内町	R4 ~ R11	43	排水路	
かん-31	富井	中津川市	R3 ~ R8	15	排水路、排水機、排水路、用水路	
かん-32	大正	関市	R3 ~ R10	58	排水路、排水機、排水路	
かん-33	大正	関市	R2 ~ R10	70	排水路、排水機、排水路	
かん-34	富田	関市	R7 ~ R12	14	排水路	
かん-35	石川	関市	R7 ~ R12	14	排水路	
かん-36	石川	関市	R7 ~ R12	14	排水路	
かん-37	石川	関市	R7 ~ R12	14	排水路	
かん-38	石川	関市	R7 ~ R12	14	排水路	
かん-39	石川	関市	R7 ~ R12	14	排水路	
かん-40	石川	関市	R7 ~ R12	14	排水路	
かん-41	石川	関市	R7 ~ R12	14	排水路	
かん-42	石川	関市	R7 ~ R12	14	排水路	
かん-43	石川	関市	R7 ~ R12	14	排水路	
かん-44	石川	関市	R7 ~ R12	14	排水路	
かん-45	石川	関市	R7 ~ R12	14	排水路	
かん-46	石川	関市	R7 ~ R12	14	排水路	
かん-47	石川	関市	R7 ~ R12	14	排水路	
かん-48	石川	関市	R7 ~ R12	14	排水路	
かん-49	石川	関市	R7 ~ R12	14	排水路	
かん-50	石川	関市	R7 ~ R12	14	排水路	
かん-51	石川	関市	R7 ~ R12	14	排水路	
かん-52	石川	関市	R7 ~ R12	14	排水路	
かん-53	石川	関市	R7 ~ R12	14	排水路	

