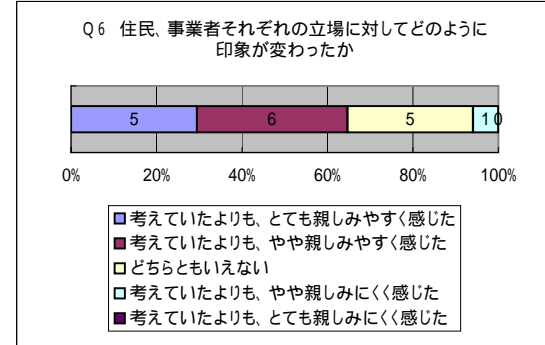
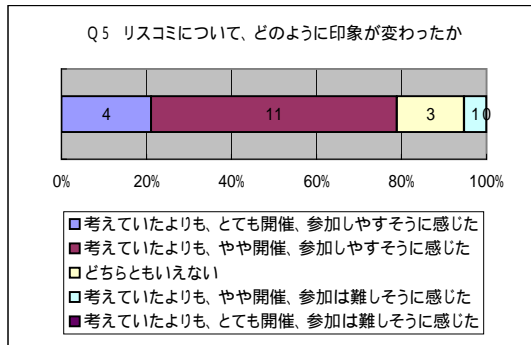
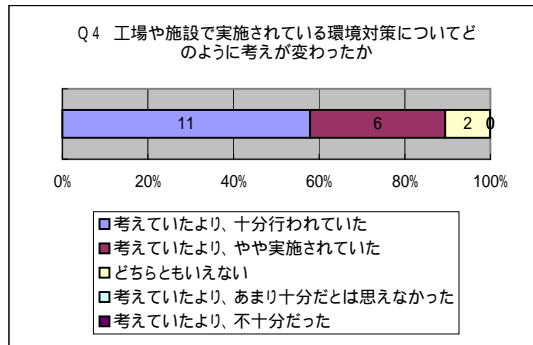
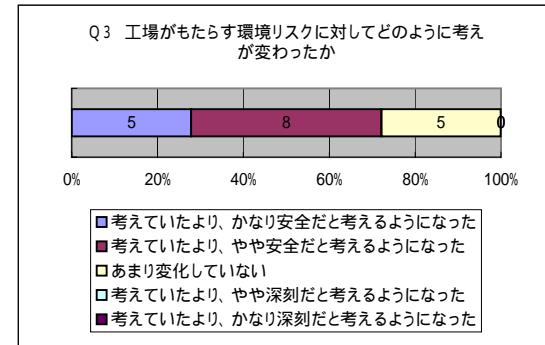
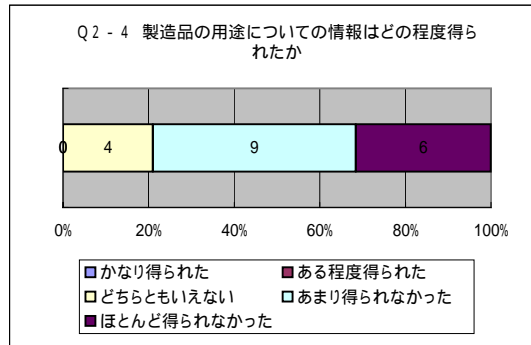
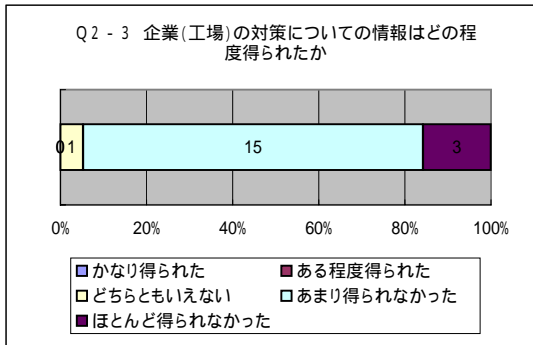
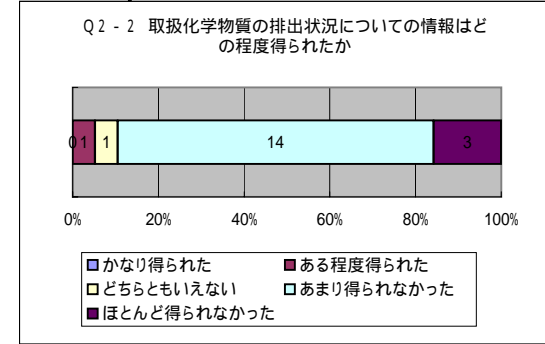
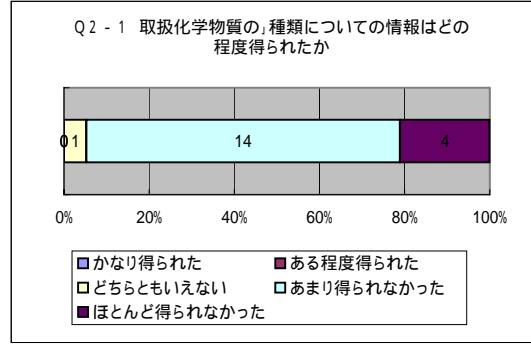
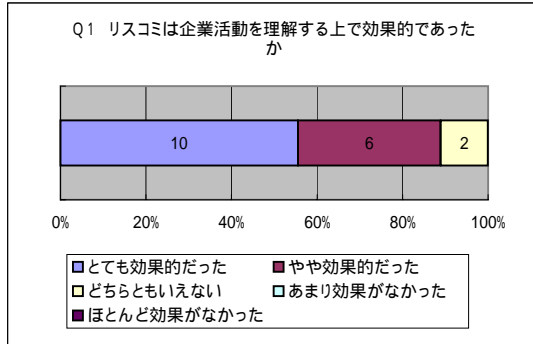
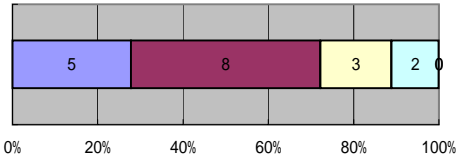


## 東濃地域環境リスクコミュニケーションアンケート結果 (H17.12.2実施)

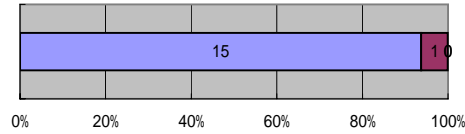


Q7 今後、今回対象となった事業所(三菱電機)のリス  
 コミを引き続き行うべきか



- 年数回開催すべきである
- 年1回程度開催すべきである
- 数年に1回開催すべきである
- 必要になったら開催する
- 開催する必要はない
- その他

Q8 今回のようなリスコミを広めていくことについてどの  
 ように考えるか



- 他の事業所も積極的にリスコミを実施すべきである
- 事故等があった場合にだけ実施すればよい
- リスコミは必要ない
- その他