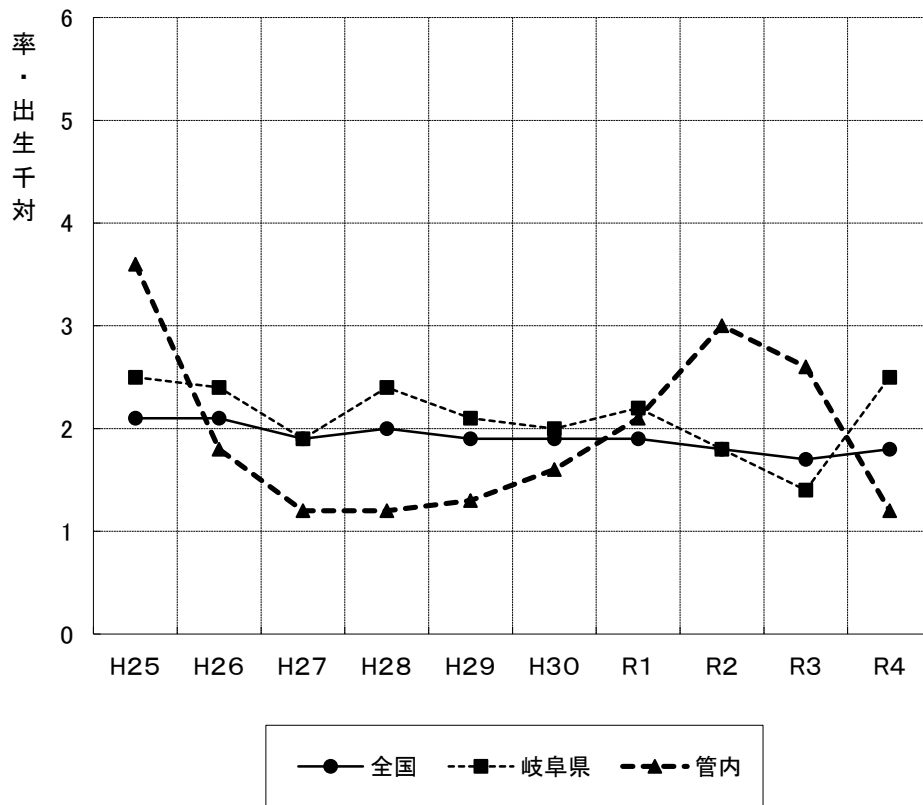


乳児死亡率の推移(F2-3)



イ 特定死因別乳児死亡数(T2-13)

(令和4年)

	岐阜県	管内	市 町 村 名
総 数	28	3	
先天奇形	9	1	山県市
周産期に発生した病態	3	-	
乳幼児突然死症候群	-	-	
そ の 他	16	2	瑞穂市 各務原市

ウ 「妊娠、分娩及び産じょく」による年別死亡数(T2-14)

(令和4年)

	全 国	岐阜県	管内	市 町 村 名
平成25年	41	-	-	
平成26年	33	1	-	
平成27年	44	-	-	
平成28年	36	-	-	
平成29年	36	1	-	
平成30年	33	2	1	瑞穂市1
令和元年	32	1	-	
令和2年	23	-	-	
令和3年	28	1	1	山県市1
令和4年	33	-	-	