

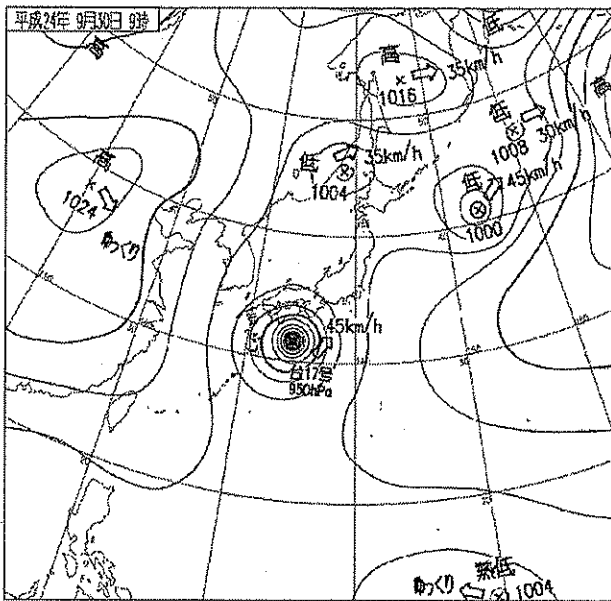
平成24年台風第17号 に関する説明会資料



平成24年9月30日
岐阜地方気象台

1

地上天気図 9月30日09時



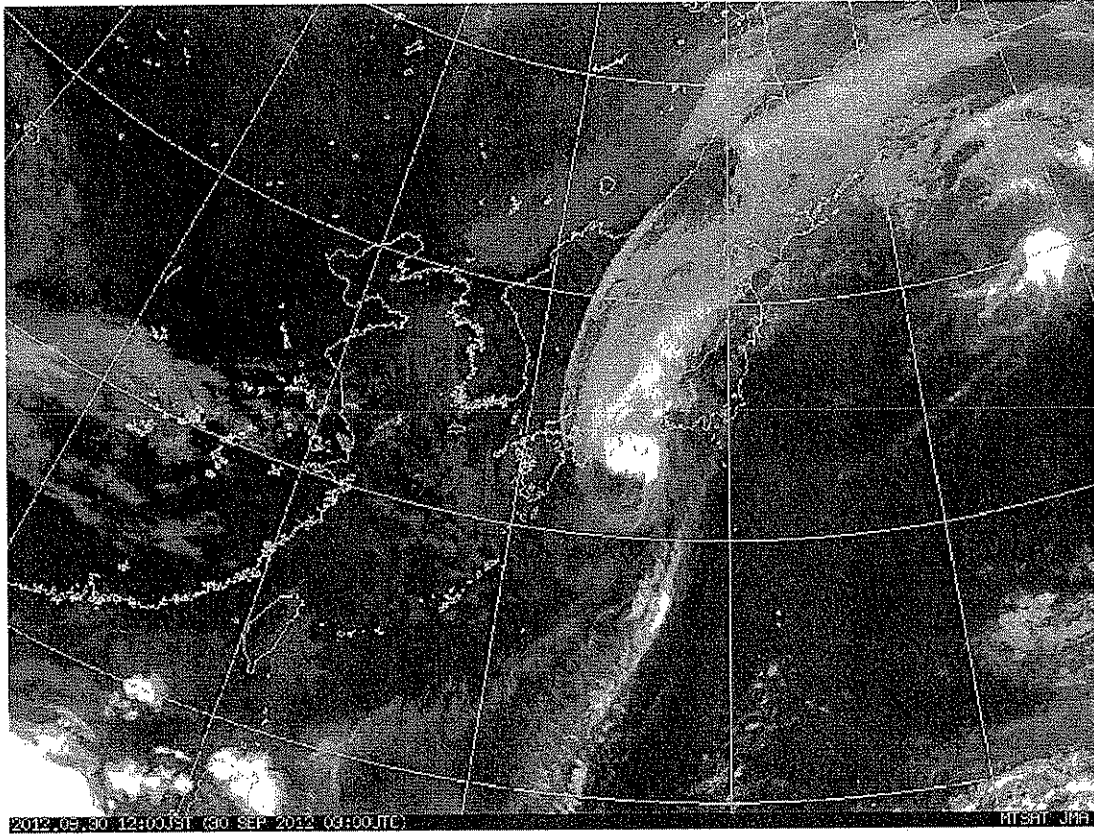
台風第17号

<30日11時の実況>

大きさ —
強さ 強い
存在地域 潮岬の南西約190km
進行方向、速さ 北東45km/h
中心気圧 950hPa
中心付近の最大風速 40m/s
最大瞬間風速 60m/s
25m/s以上の暴風域
南東側 220km
北西側 190km
15m/s以上の強風域
南東側 500km
北西側 440km

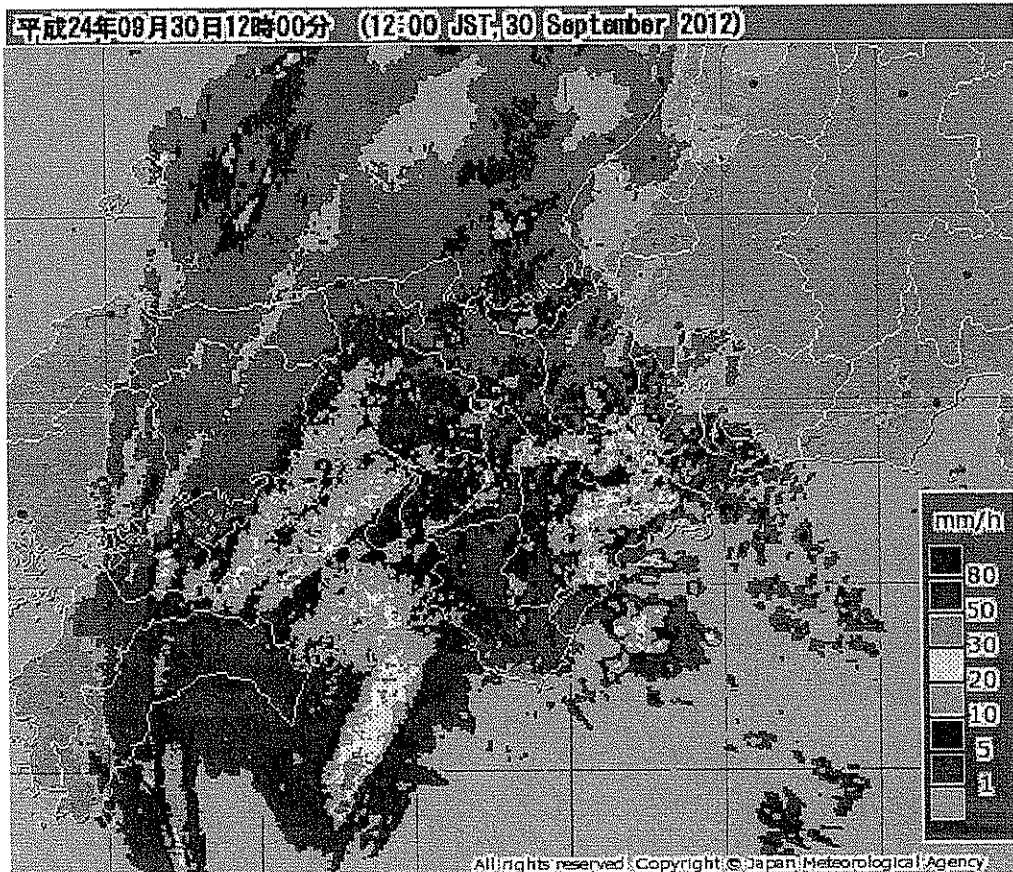
2

気象衛星 赤外画像 9月30日12時00分



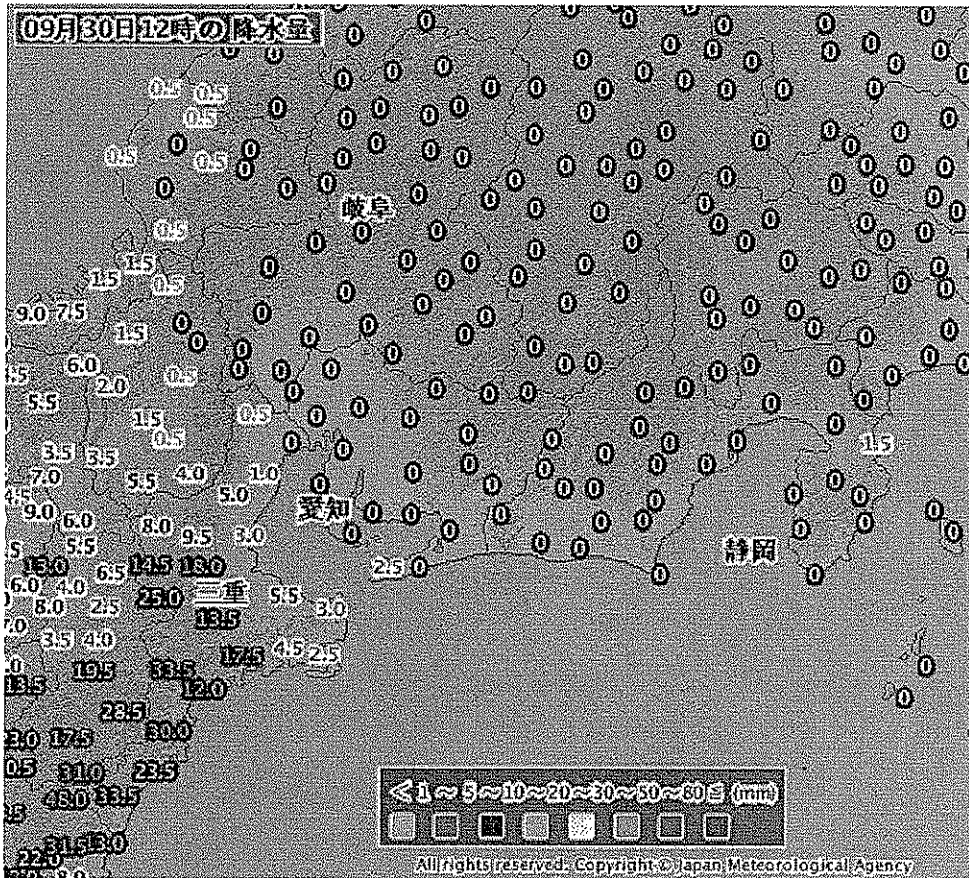
3

気象レーダー 9月30日12時00分



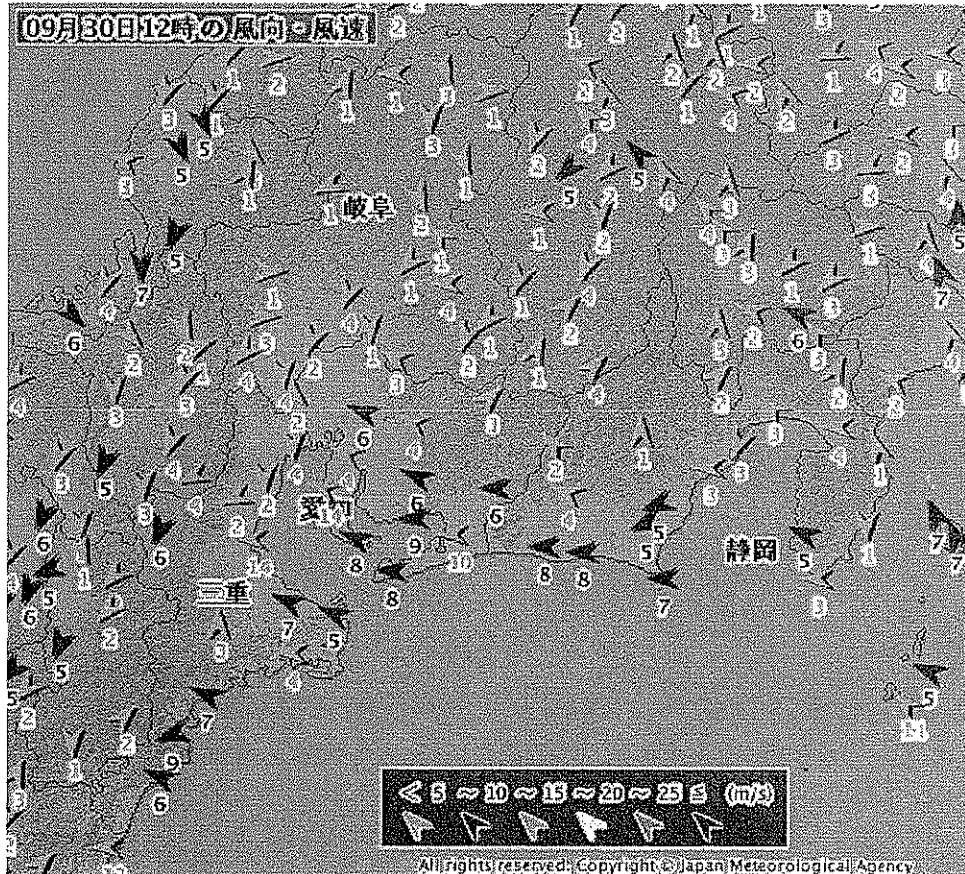
4

アメダス 降水量 9月30日12時00分



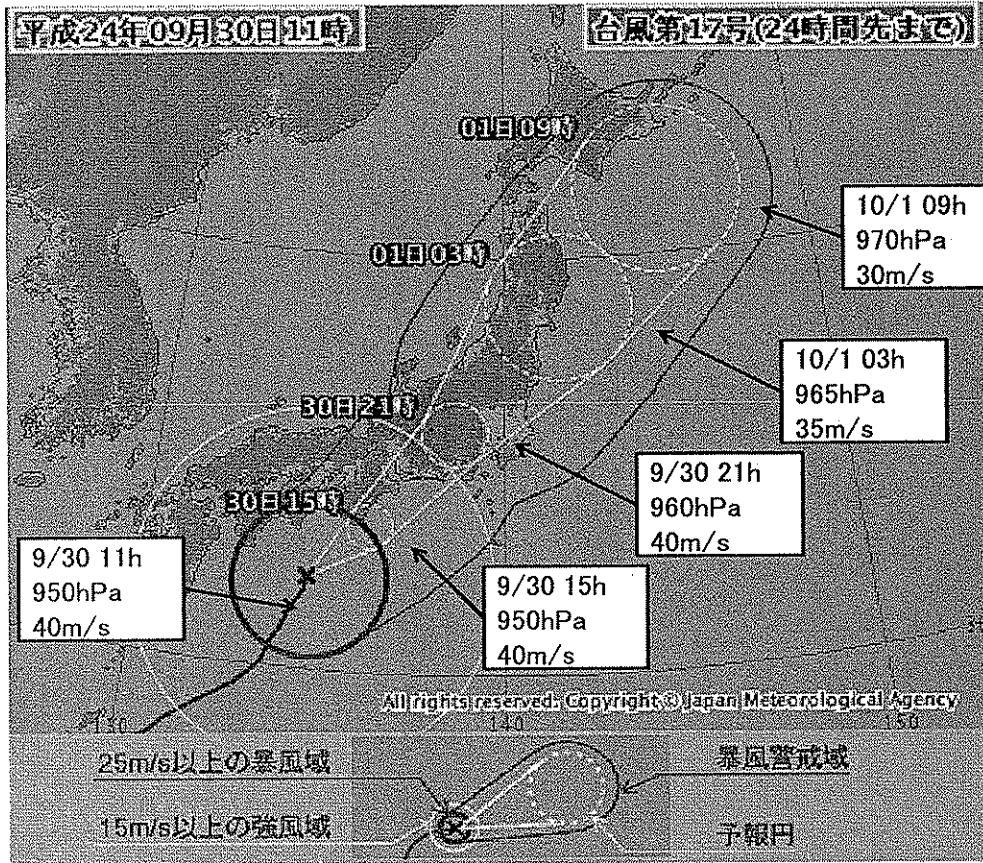
5

アメダス 風向風速 9月30日12時00分



6

台風進路予報 台風第17号 9月30日11時



7

台風第17号の進路

★台風の進路予想

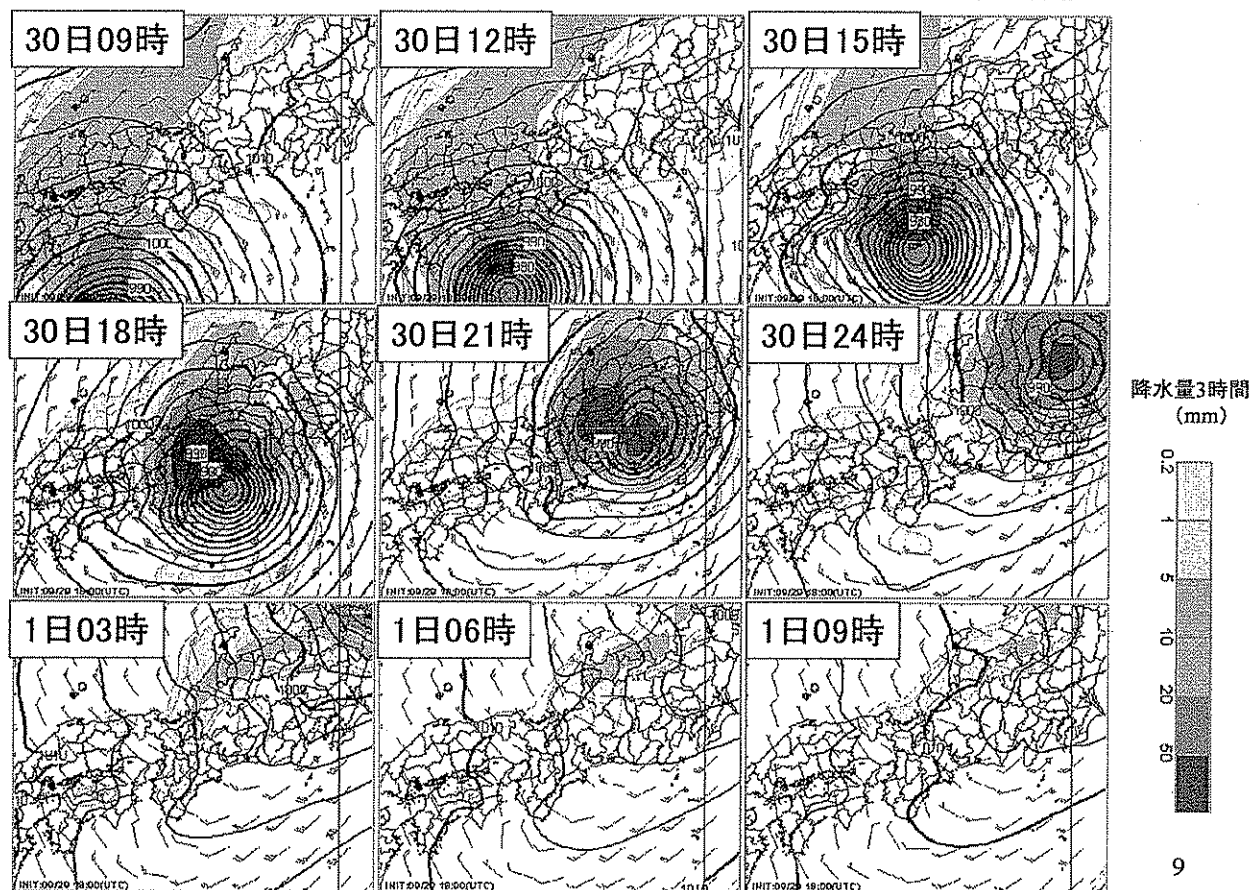
台風第17号は、この後速度を上げて北東へ進み、強い勢力を伴ったまま近畿地方から関東地方へかなり接近して上陸するおそれがあります。

台風は1日明け方ころにかけて本州上を通過し、1日朝には北海道の南海上へ進む予想です。

岐阜県へ最も接近するのは、30日夕方から夜のはじめ頃の見込みです。

8

GSM 地上 気圧、風、降水3時間 2012.9.30.03時初期値



台風第17号の影響

★雨の予想

30日昼過ぎから激しい雨 30日夕方から夜のはじめ頃にかけて非常に激しい雨。

30日～1日の降水量は 多い所で

1時間 60mm

24時間 150mm

★風の予想

30日夕方から夜のはじめ頃にかけて南東または南のち北風が強い。

最大風速(最大瞬間風速)

美濃地方 17m/s (30m/s)

飛騨地方 17m/s (30m/s)

台風第17号の影響

★防災事項

大雨(浸水害、土砂災害)・洪水警報、暴風警報発表
土砂災害警戒情報・指定河川洪水予報発表の可能性がある

暴風、低い土地の浸水、河川の増水やはん濫、土砂災害に警戒

落雷、竜巻などの激しい突風に注意

最新の台風進路予報、気象台発表の警報・注意報、気象情報に留意してください。

