

### (3) 岐阜保健所の概要

所在地 岐阜保健所

各務原市那加不動丘 1 丁目 1 番地 岐阜県健康科学センター内 TEL (058) 380-3001  
本巢・山県センター

岐阜市藪田南 5-14-53 OKBふれあい会館第 1 棟 6 階 TEL : (058) 213-7268

#### <沿革>

昭和12. 4. 5 法律第42号をもって、保健所法が公布された。

昭和19.10. 1 岐阜県中央保健所を設置した。(岐阜市日の出町5-12)

昭和23. 7. 1 昭和23年 1 月 1 日保健所法の改正公布により、蘇原保健所と合併統合し、岐阜市、稲葉郡、羽島郡、山県郡の 1 市 3 郡(6 町 46 村)を管内区域とし、岐阜県唯一のモデル保健所として事業を開始した。羽島郡については、日本医療団竹鼻病院を改築し羽島出張所を設置した。

昭和24.10. 1 保健所行政の拡張整備により羽島出張所が昇格し、羽島郡管内は羽島保健所として独立、設置された。

昭和24.12. 1 昭和23年 4 月保健所法施行令の制定に伴い、岐阜市が保健所を設置し、岐阜市管内を委譲した。なお、これに伴い岐阜県中央保健所の名称を伊奈波保健所と改称し、管内は稲葉郡と山県郡になった。

昭和26. 9. 1 羽島保健所が羽島市竹鼻町狐穴川口719-1 に移転した。

昭和30. 4. 1 高富町、富岡村、梅原村、大桑村、桜尾村が合併し高富町となった。

下伊自良村、上伊自良村が合併し伊自良村となった。

西武芸村、富波村、北武芸村、谷合村、葛原村、北山村、乾村が合併し美山村となった。

昭和35. 9. 2 型別人口別符号が R 4 と指定された。

昭和38. 4. 1 稲葉郡の 4 町が合併し各務原市となった。

昭和39. 4. 1 美山村が町制を施行し、管内は 1 市 2 町 1 村となった。

昭和42. 4.20 岐阜市内に点在する県出先機関の庁舎統合により、伊奈波保健所は岐阜総合庁舎内(岐阜市司町 1 番地)に移転した。

昭和44. 6 羽島保健所の建物の老朽化に伴う全面的な改修が行われた。

昭和50.11. 1 伊奈波保健所予防課保健婦室保健婦第 2 係 2 名を各務原市に駐在させ、健康相談業務を実施することにした。(各務原市那加桐野二ヶ所入会地)

昭和53. 5. 1 伊奈波保健所保健婦室保健婦第 2 係駐在を各務原市保健文化会館内(各務原市那加桜町)に移転した。

昭和57. 6.30 型別人口別符号が R 3 と指定された。

昭和60.11.25 伊奈波保健所保健婦室保健婦係駐在(2 名)を各務原市総合福祉会館内に移転した。

昭和63. 7. 1 伊奈波保健所山県分室を高富町に開設、職員 2 名を駐在させ、特に未来博開催中の山県郡内住民の便宜を図った。

昭和63. 9.30 伊奈波保健所山県分室を閉室した。

平成 3. 4. 1 伊奈波保健所総務課に企画調整係が設置された。

型別人口別符号が U R 3 に変更された。

平成 7. 4. 1 副所長が設置された。

機構改正により、保健予防課、保健婦室が廃止され、新たに保健予防課、保健指導課が設置された。試験検査課が設置された。

平成12. 3.31 伊奈波保健所保健婦室保健婦係各務原駐在を廃止した。

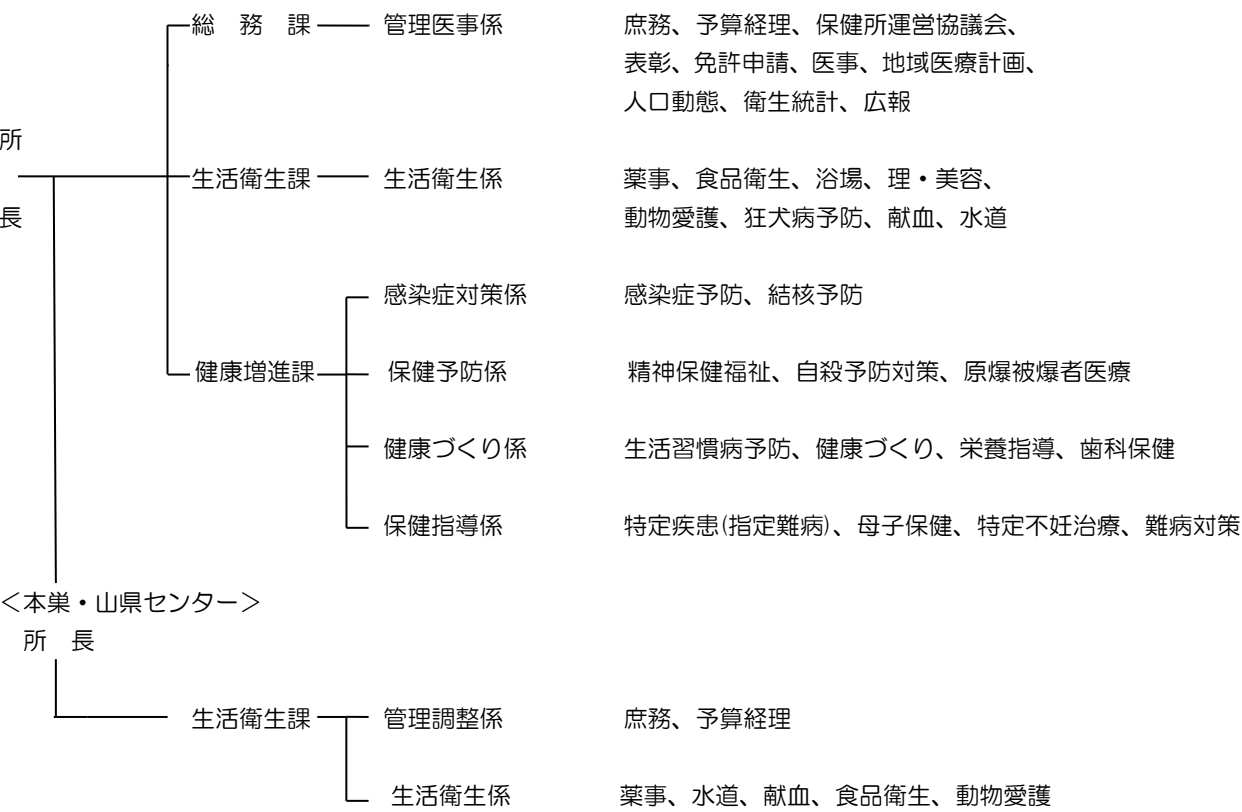
平成12. 4. 1 保健所再編整備により、伊奈波保健所、羽島保健所、大野保健所のうち本巢郡の区域を統合し 2 市 1 4 町村を管轄区域とし、岐阜地域保健所と改称し各務原市那加不動丘 1-1 に移転した。一方、本巢郡、山県郡を担当させるために本巢・山県センターを岐阜総合庁舎内(岐阜市司町 1 番地)に置いた。

平成15. 4. 1 山県郡 3 町村(高富町、伊自良村、美山町)が合併して山県市となった。

平成15. 5. 1 本巢郡南部 2 町(穂積町、巢南町)が合併して瑞穂市となった。

- 平成16. 2. 1 本巣郡北部4町村（本巣町、真正町、糸貫町、根尾村）が合併して本巣市となった。
- 平成16.11. 1 羽島郡川島町が各務原市と合併して各務原市となった。
- 平成18. 1. 1 羽島郡柳津町が岐阜市へ編入合併した。
- 平成18. 4. 1 県の組織改革により岐阜地域保健所の名称が岐阜保健所となった。
- 平成21. 4. 1 県の組織改革により本巣・山県センターの健康増進部門が岐阜保健所へ統合移管となった。
- 平成24.12.10 本巣・山県センターが岐阜総合庁舎から「OKBふれあい会館」に事務所を移転した。

<保健所の機構>  
 組織及び主な事務分掌（令和4年4月1日現在）



# 健康相談

		岐 阜 保 健 所	
		開 催 日	時 間
女性健康 支援センター	電 話	随 時	9:00～17:00
	面 接	随 時	9:00～17:00
エイズ検査		毎月第1・第3木曜日 毎月第1木曜日	9:00～10:00 17:30～18:00
ウイルス肝炎検査		毎月第1・第3木曜日	9:00～10:00
骨髄ドナー登録		毎月第1・第3木曜日	13:30～14:30
精神保健福祉相談		年間 30 回 保健所または各市町にて開催	

## (4) 地域保健事業従事状況(管内総数)(T1ー4)

(令和4年度末現在)

		医 師	歯 科 医 師	獣 医 師	薬 剤 師	保 健 師	再掲		助 産 師	看 護 師	准 看 護 師	理 学 療 法 士	作 業 療 法 士	歯 科 衛 生 士	診 療 放 射 線 技 師	診 療 X 線 技 師	臨 床 検 査 技 師	衛 生 検 査 技 師	管 理 栄 養 士	栄 養 士	公 認 心 理 師	そ の 他	計
							派 遣	交 流															
管内計	常 勤	1	－	7	4	107	－	－	－	1	－	－	－	7	2	－	－	－	20	－	1	13	163
	非常勤	165	96	－	66	1,958	－	－	508	1,094	69	7	－	730	－	－	－	－	517	477	61	4,321	10,069
岐阜保健所 (センター除く)	常 勤	1	－	4	3	16	－	－	－	－	－	－	－	－	2	－	－	－	3	－	－	10	39
	非常勤	33	－	－	66	363	－	－	－	－	－	－	－	－	－	－	－	－	18	－	－	3,088	3,568
本巣・山県 センター	常 勤	－	－	3	1	－	－	－	－	－	－	－	－	－	－	－	－	－	－	－	－	1	5
	非常勤	－	－	－	－	－	－	－	－	－	－	－	－	－	－	－	－	－	－	－	－	514	514
羽島市	常 勤	－	－	－	－	10	－	－	－	－	－	－	－	1	－	－	－	－	1	－	－	－	12
	非常勤	－	－	－	－	99	－	－	17	58	－	－	－	59	－	－	－	－	22	－	222	477	
各務原市	常 勤	－	－	－	－	21	－	－	－	－	－	－	－	3	－	－	－	－	2	－	－	－	26
	非常勤	28	14	－	－	290	－	－	52	171	－	－	－	124	－	－	－	－	159	34	16	－	888
羽島郡計	常 勤	－	－	－	－	18	－	－	－	－	－	－	－	1	－	－	－	－	4	－	－	－	23
	非常勤	－	－	－	－	394	－	－	42	232	22	1	－	75	－	－	－	－	22	39	3	6	836
岐南町	常 勤	－	－	－	－	9	－	－	－	－	－	－	－	1	－	－	－	－	1	－	－	－	11
	非常勤	－	－	－	－	66	－	－	25	18	22	－	－	27	－	－	－	－	22	－	－	－	180
笠松町	常 勤	－	－	－	－	9	－	－	－	－	－	－	－	－	－	－	－	－	3	－	－	－	12
	非常勤	－	－	－	－	328	－	－	17	214	－	1	－	48	－	－	－	－	39	3	6	656	
山県市	常 勤	－	－	－	－	9	－	－	－	－	－	－	－	1	－	－	－	－	2	－	－	2	14
	非常勤	－	－	－	－	237	－	－	－	350	－	－	－	42	－	－	－	－	－	157	－	－	786
瑞穂市	常 勤	－	－	－	－	13	－	－	－	－	－	－	－	－	－	－	－	－	2	－	－	－	15
	非常勤	72	49	－	－	375	－	－	80	66	47	－	－	272	－	－	－	－	101	218	21	136	1,437
本巣市	常 勤	－	－	－	－	13	－	－	－	1	－	－	－	1	－	－	－	－	5	－	1	－	21
	非常勤	14	21	－	－	200	－	－	179	199	－	6	－	128	－	－	－	－	217	－	21	10	995
本巣郡計	常 勤	－	－	－	－	7	－	－	－	－	－	－	－	－	－	－	－	－	1	－	－	－	8
	非常勤	18	12	－	－	－	－	－	138	18	－	－	－	30	－	－	－	－	7	－	345	568	
北方町	常 勤	－	－	－	－	7	－	－	－	－	－	－	－	8	－	－	－	－	1	－	－	－	8
	非常勤	18	12	－	－	－	－	－	138	18	－	－	－	30	－	－	－	－	7	－	345	568	

注 保健所及び市町において地域保健事業活動に従事したもので、常勤は従事者数、非常勤は4時間を1単位として計上