

病防第16号の6
平成28年9月29日

各 { 関係機関の長
市町村長（農務関係課）
農業協同組合長
農業共済組合長
病虫害防除員 } 様

岐阜県病虫害防除所長

病虫害発生予察情報（地区情報）の送付について

別紙のとおり予想されますので、指導上の参考にしてください。

記

病虫害発生予察情報（美濃地域） 10月予報

所 属	岐阜県病虫害防除所 企画情報係		
係 長	石 川	担 当	杉 原
TEL	058-239-3161（直通）		
FAX	058-234-0767		

平成28年度 病虫害発生予察情報(美濃地域) 10月予報

【 トマト・キュウリ 】

虫媒ウイルス病

トマトではタバココナジラミが黄化葉巻病、キュウリではミナミキイロアザミウマが黄化えそ病をそれぞれ媒介します。今後、気温の低下とともに、ウイルスを保毒している害虫が施設内へ侵入すると予想されます。施設内をよく観察し、発病株を見つけた場合は伝染源となるため早期に除去し、これら害虫に効果の高い薬剤によって防除を実施してください。

【 野菜類 】

ハスモンヨトウ * 病虫害発生予察注意報第3号 (H28.9.15付け) 発表

フェロモントラップへの誘殺は多く推移しており、今後も引き続き増加が予想されます。施設では、気温の低下とともに成虫が施設内へ侵入し、次世代幼虫による食害が予想されます。ほ場内をよく観察し、発生が見られた場合は直ちに防除を実施してください。また、防虫ネットや施設に産み付けられた卵塊は除去し、ふ化幼虫の施設内への侵入を防止してください。

○主な病虫害の発生時期及び防除時期(10月)

作物	病虫害名 (防除適期)	生育状況 発生量	発生時期及び防除適期						防除上の注意事項
			1半旬	2半旬	3半旬	4半旬	5半旬	6半旬	
かき	カメムシ類 防除適期	並							・園への突発的な飛来に注意する。 ・防除時は収穫前日数に注意する。

<施設>

イチゴ	ハダニ類 炭疽病 防除適期	やや多 並							・炭疽病 発病株はただちに除去する。
トマト	コナジラミ類 灰色かび病 防除適期	多 並							・コナジラミ類 薬剤抵抗性がつきやすいため、同一系統薬剤の連用は避ける。
キュウリ	褐斑病 うどんこ病 べと病 防除適期	少 やや少 やや多							・褐斑病 罹病性品種では発生に注意する。 ・うどんこ病 発病がみられるほ場では早期に防除を行う。

<露地>

野菜類	ハスモンヨトウ アザミウマ類 アブラムシ類 防除適期	やや多 少 並							・薬剤抵抗性がつきやすいため、同一系統薬剤の連用は避ける。
-----	-------------------------------------	---------------	--	--	--	--	--	--	-------------------------------

注1) 美濃地域は岐阜、西濃、中濃および東濃地域

注2) 調査品種：かき(富有)、イチゴ(濃姫・美濃娘)、トマト(CF桃太郎J：葉かび病抵抗性)、キュウリ(カレラ：褐斑病耐病性)

イチゴ ハダニ類

9月下旬の調査では、ハダニ類の寄生が平年より多いほ場が認められました。これはハダニ類が寄生した苗の持ち込みによるものと考えられます。

主に寄生するナミハダニの発育零点は約10℃で、20℃の温度条件下では、約15日で世代を繰り返すため、防除が遅れるとすぐに増殖し、吸汁により被害が拡大します。

今後、気温は低下しますが、施設内では生育に必要な温度を上回り、ハダニ類は増殖すると考えられます。ほ場での発生状況に注意し、寄生が見られる場合は防除を実施してください。特に天敵を導入する場合は、導入前にハダニ類の密度を十分に低下させてください。

なお、防除にあたっては、葉裏に棲息するハダニ類に直接薬剤がかかるよう、丁寧に散布してください。また、薬剤抵抗性がつきやすいため、同一系統薬剤の連用は避けてください。

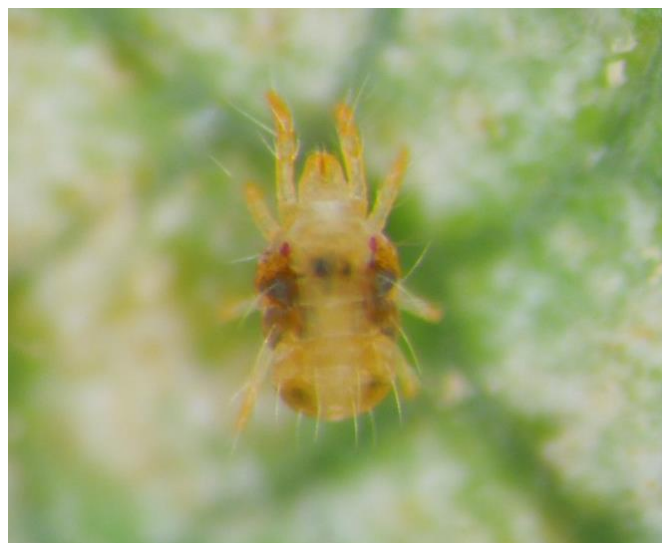


図 ナミハダニ成虫

＝施設栽培の病虫害について＝

施設栽培では、作型や栽培環境などにより施設ごとに病虫害の発生状況が異なります。施設内をよく観察し、病虫害の発生状況に応じた防除を実施してください。

東海地方1カ月予報(名古屋地方気象台9月22日)

向こう1カ月の気温は高く、降水量は平年並み、日照時間は平年並みと予想されます。天気は数日の周期で変わる見込みです。

岐阜県病虫害防除所では、この他に病虫害の詳細な調査データをホームページにて公開しています。

<http://www.pref.gifu.lg.jp/sangyo/nogyo/gifu-clean/24321/>

〒501-1152 岐阜市又丸729-1 TEL (058) 239-3161 FAX (058) 234-0767