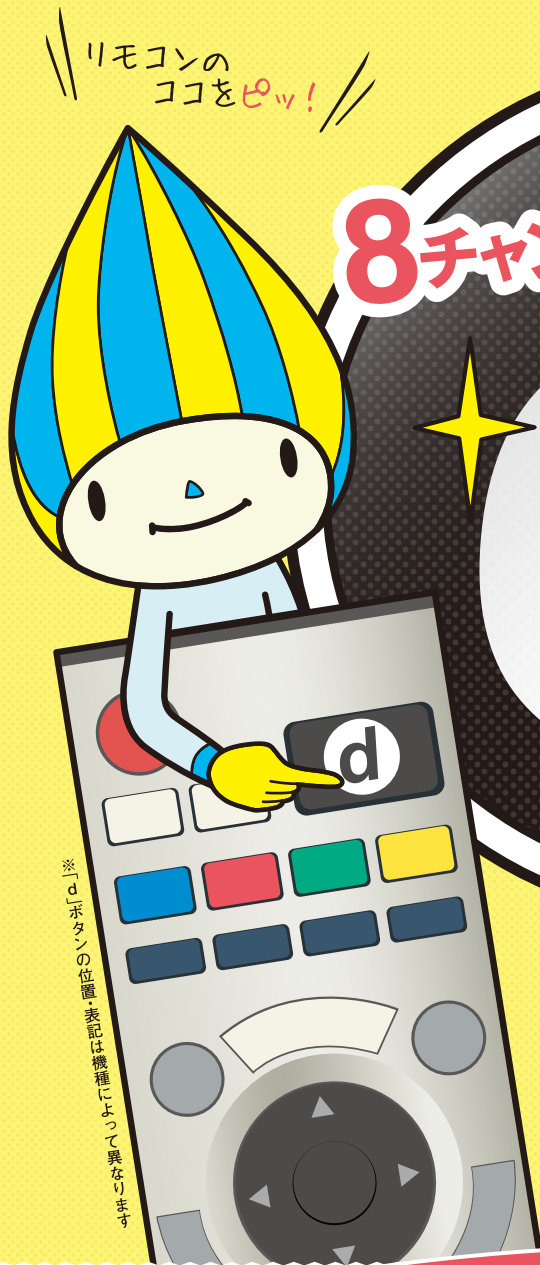


自宅テレビの **d** を押して 簡単に地元情報をゲット!!



8チャンネルで



くらしに役立つ 安全・安心情報

- 困ったときに相談できる各種窓口の案内
 - 借金に関する悩みや、交通事故による過失割合や損害賠償などの悩み
 - 不妊や不育症に関する悩み
 - いじめ、不登校、ひきこもり、親子関係などの悩み
- いざという時役立つ情報の入手先の案内
 - 大雨洪水注意報等を携帯電話に自動配信するアラームシステムの設定や、洪水や土砂災害による危険箇所を簡単に知ることができるシステムの利用方法

今知りたい 便利な情報

- 休日診療、小児夜間診療などの「市町村くらしの情報」
- お住まいの地域の天気予報
- 子育て家庭を応援する制度
 - 急な用事ができた時の子ども預かり等のさまざまな子育てサポート（「ファミリー・サポート・センター」）

魅力的な おでかけ情報

- 花フェスタ記念公園や日本昭和村、アクア・トトぎふ、養老公園等で開催される季節のイベントなどのお知らせ
- 森林文化アカデミーの生涯教育（森と木のオープンカレッジ）や、国際園芸アカデミーの生涯学習講座などの募集案内

d データ放送の閲覧方法

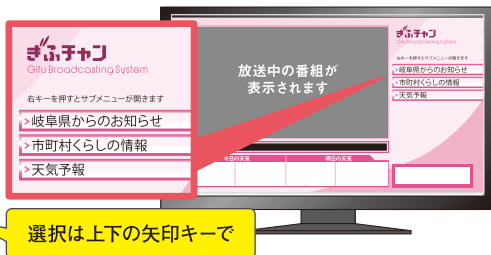
1

ぎふちゃん (8ch)

d ボタン

▶ 地上デジタル放送のぎふちゃん(8ch)にチャンネルを合わせ、リモコンの **d** ボタンを押します。

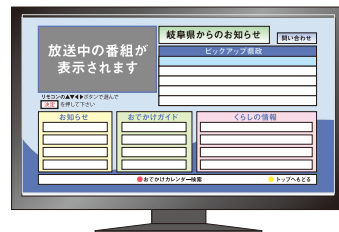
2



選択は上下の矢印キーで

▶ データ放送のトップ画面から見たい項目を矢印キーで選択し、「決定」ボタンを押します。

3



▶ 「岐阜県からのお知らせ」を選択し、「決定」ボタンを押すと、県からのお知らせや暮らしに役立つ情報をご覧いただけます。