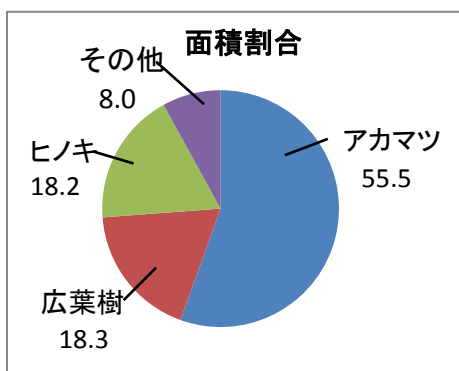


## 環境保全モデル林「揖斐川町城台山」概要書

- 申請者名 揖斐川町
- 所在地 揖斐川町三輪城台山2924-1他
- 面積 38.12 ha (森林簿)
- 土地所有者 財産区、共有林、神社有林、個人

樹種	アカマツ	広葉樹	ヒノキ	その他	計
面積(ha)	21.16	6.98	6.93	3.05	38.12
比率(%)	55.5	18.3	18.2	8.0	



### モデル林の状況

- ・人家に隣接した森林である。
- ・区域は普通林32.35ha(85%)、土砂流出防備等の保安林5.77ha(15%)である。
- ・植生は、ヒノキ、アカマツの針葉樹、コナラ、アベマキ等の広葉樹がある。
- ・区域内で活動しているボランティア団体「私たちの街を考える会」は、遊歩道脇の草刈を行っている。
- ・林内は急峻で、樹木も大きく、ボランティアによる作業は難しい。

### モデル林設置者が希望する活用イメージ

#### 【健康増進型】

- ・森林空間を利用した、森林散策と学習の場

#### 【環境教育型】

- ・小学生等への歴史・森林環境教育の場

#### 【広葉樹等の利活用型】

- ・シイタケなどの菌打ち、炭焼き等、ペレット材料の生産等

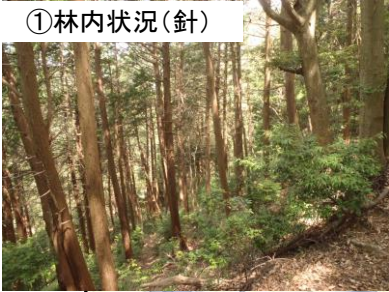
### その他の参考事項

- ・平成27年3月に「城台山を守る会」が発足。
- ・区域内には、揖斐城址の史跡、松尾芭蕉等の句碑が多く設置されている。
- ・毎年、地元小学生が学校行事として森林散策を行っている。
- ・駐車スペースは、三輪神社や地元小学校の駐車場を利用している。
- ・区域内は、平成24年度、平成25年度に森林組合が里山林整備事業を実施している。

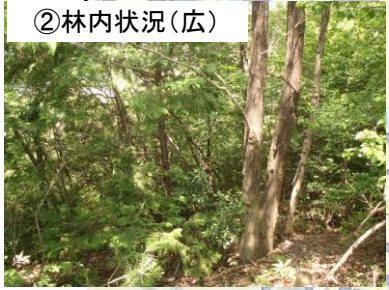
### 現地調査結果

- ・森林散策には適しているが、急斜面、樹木も大きく、ボランティア活動による林内活動は難しい。
- ・城台山を守る会の活動は、遊歩道脇の草刈作業であり、森林整備やクラフト活動などは行っていない。城台山を守る会は発足したばかりということもあり、今後はプレーヤーの人材育成等が必要である。

①林内状況(針)



②林内状況(広)



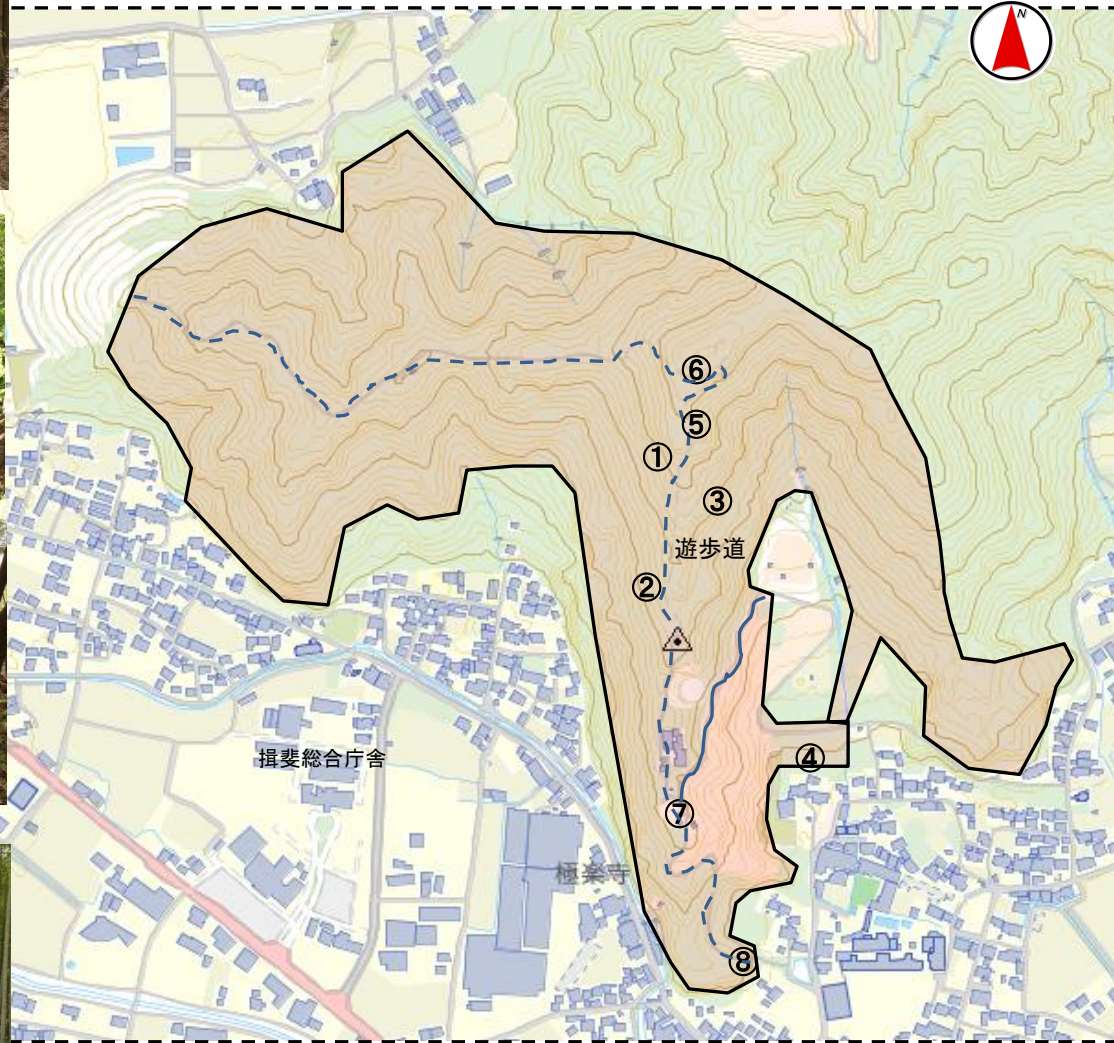
③林内状況(広)



④林内状況(竹)



「揖斐川町城台山」平面図



⑤遊歩道



⑥揖斐城趾



⑦休憩所展望



⑧入口(三輪神社側)

