

1 環境衛生関係施設数及び監視指導状況（T11-1）

（令和4年度）

市町村名 区分		総数	本所小計	関市	美濃市	センター 小計	郡上市	本所管内 監視数	センター 管内 監視数		
営業 関係 施設	理容所	164	109	87	22	55	55	3	-		
	美容所	387	265	217	48	122	122	16	3		
	クリーニング所	一般	27	14	9	5	13	13	4	-	
		取次店	83	60	50	10	23	23	1	1	
	旅館等	ホテル・旅館	154	27	13	14	127	127	5	20	
		簡易宿所	通年	205	26	18	8	179	179	1	23
			季節的	3	-	-	-	3	3	-	3
	下宿	-	-	-	-	-	-	-	-	-	
	住宅宿泊事業届出住宅 (民泊)	46	11	8	3	35	35	3	6		
	公衆浴場	一般	-	-	-	-	-	-	-	-	
		その他	49	28	23	5	21	21	10	12	
	興行場	1	1	1	-	-	-	-	-	-	
計	1,119	541	426	115	578	578	43	68			
生活環境 関係施設	水道	上水道	3	2	1	1	1	1	25	56	
		簡易水道	-	-	-	-	-	-	-	-	
		専用水道	31	8	5	3	23	23	-	-	
		簡易専用水道	140	110	87	23	30	30	-	-	
		飲料水供給施設	-	-	-	-	-	-	-	-	
		計	174	120	93	27	54	54	25	56	
その他	墓地	731	509	437	72	222	222	-	-		
	火葬場	18	13	10	3	5	5	-	-		
	納骨堂	12	8	5	3	4	4	-	-		
	化製場・死亡獣畜取扱場	1	-	-	-	1	1	-	-		
	特定建築物	36	25	20	5	11	11	-	-		
	プール	6	4	3	1	2	2	-	-		
	計	804	559	475	84	245	245	-	-		

2 薬事関係施設数及び監視指導状況 (T11-2)

(令和4年度)

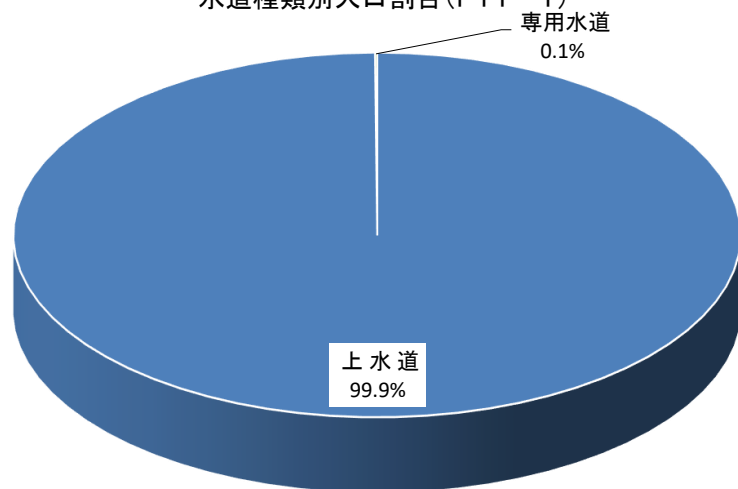
市 町 村 名			総数	関市	美濃市	郡上市	監視件数 (本所)	監視件数 (センター)
区 分								
医薬品	薬 局		72	41	9	22	16	9
	製 造 業	専 業	1	1	-	-	-	-
		薬 局	15	9	1	5	3	2
	製 造 販 売 業		15	9	1	5	3	2
	一 般 販 売 業		-	-	-	-	-	-
	店 舗 販 売 業		49	29	8	12	14	4
	卸 売 販 売 業		8	5	1	2	3	1
	薬 種 商 販 売 業		-	-	-	-	-	-
	特 例 販 売 業		4	2	-	2	-	-
	配 置	既 存	業 者	9	9	-	-	2
従 事 者			16	14	1	1	-	-
新		業 者	6	4	-	2	2	1
		従 事 者	19	14	1	4	-	1
部外品	製 造 業		4	4	-	-	-	-
	製 造 販 売 業		1	1	-	-	-	-
化粧品	製 造 業		9	7	2	-	-	-
	製 造 販 売 業		5	3	2	-	-	-
医療機器	製 造 業		16	14	2	-	-	-
	製 造 販 売 業		8	6	2	-	-	-
	修 理 業		1	1	-	-	-	-
	高 度 管 理	販 売 業	54	34	6	14	14	5
		貸 与 業	18	11	3	4	3	2
	管 理	販 売 業	387	216	53	118	36	13
貸 与 業		25	15	-	10	3	1	
体外診断用	製 造 業		1	1	-	-	-	-
	製 造 販 売 業		1	1	-	-	-	-
再生医療等製品	製 造 業		-	-	-	-	-	-
	製 造 販 売 業		-	-	-	-	-	-
	販 売 業		1	1	-	-	-	-
計			745	452	92	201	99	41
毒物劇物	製 造 業		2	1	-	1	-	-
	輸 入 業		1	1	-	-	-	-
	販 売 業	一 般	48	28	4	16	6	3
		農 業	22	9	3	10	3	-
		特 定	4	2	-	2	-	1
業 務 上 取 扱 者		7	7	-	-	-	-	
計			84	48	7	29	9	4
麻薬	診 療 施 設		66	37	11	18	9	11
	卸 売 業 者		1	1	-	-	1	-
	小 売 業 者		58	31	8	19	18	7
	研 究 施 設		-	-	-	-	-	-
覚 醒 剤 ・ 覚 醒 剤 原 料 取 扱 者			1	1	-	-	-	-
計			126	70	19	37	28	18
麻薬取扱者	管 理 者		21	9	2	10	-	-
	施 用 者		285	164	23	98	-	-
	研 究 者		-	-	-	-	-	-
覚 醒 剤 ・ 覚 醒 剤 原 料 研 究 者			-	-	-	-	-	-
大 麻 研 究 者			-	-	-	-	-	-

3 水道の普及状況 (T 1 1 - 3)

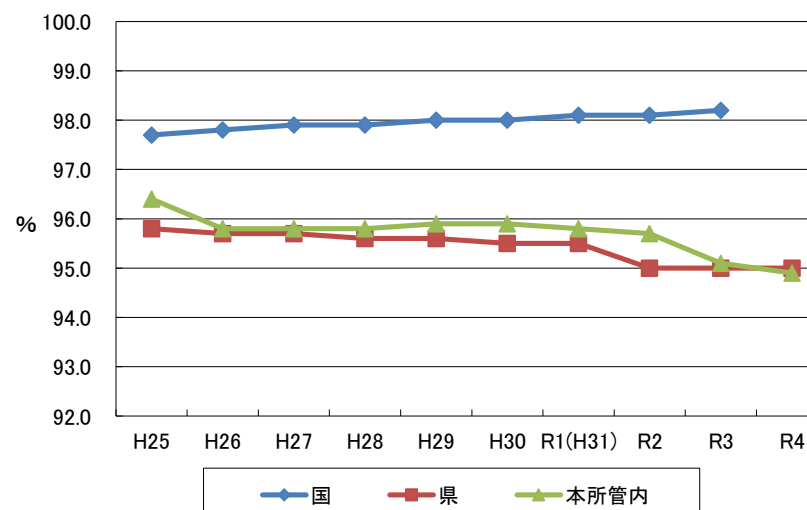
(令和5年3月31日現在)

	総人口	上水道			簡易水道			専用水道			計			普及率	飲料水供給施設			簡易専用水道施設数
		個所数	計画給水人口	給水人口	個所数	計画給水人口	給水人口	個所数	計画給水人口	給水人口	個所数	計画給水人口	給水人口		個所数	計画給水人口	給水人口	
関市	82,957	1	89,400	82,737	-	-	-	5	-	90	6	89,400	82,827	99.8	-	-	-	-
美濃市	18,361	1	29,400	18,346	-	-	-	3	-	-	4	29,400	18,346	99.9	-	-	-	-
本所小計	101,318	2	118,800	101,083	-	-	-	8	-	90	10	118,800	101,173	99.9	-	-	-	-
郡上市	37,147	1	35,209	30,120	-	-	-	23	-	50	24	35,209	30,170	81.2	-	-	-	-
センター小計	37,147	1	35,209	30,120	-	-	-	23	-	50	24	35,209	30,170	81.2	-	-	-	-
管内総計	138,465	3	154,009	131,203	-	-	-	31	-	140	34	154,009	131,343	94.9	-	-	-	-

水道種類別人口割合 (F11-1)



水道普及率の推移 (F11-2)



4 献血状況 (T11-4)

(令和4年度)

区分 市町村名	配車 台数	目 標 献 血 者 数			献 血 者 数			献血車1台当たりの献血量 (ml)			目 標 達 成 率					
		全 血		成 分	合 計	全 血		成 分	合 計	全 血		合 計	全 血		成 分	合 計
		200ml	400ml			200ml	400ml			200ml	400ml		200ml	400ml		
県内	839.0	779	27,976	-	28,755	1,524	33,032	-	34,556	363	15,748	16,111	195.6	118.1	-	120
管内総計	75.5	77	2,758	-	2,835	146	2,640	-	2,786	387	13,987	14,374	189.6	95.7	-	98
本所小計	63.5	59	2,131	-	2,190	106	2,210	-	2,316	334	13,921	14,255	179.7	103.7	-	106
関市	49.0	41	1,466	-	1,507	67	1,786	-	1,853	273	14,580	14,853	163.4	121.8	-	123
美濃市	14.5	18	665	-	683	39	424	-	463	538	11,697	12,235	216.7	63.8	-	68
センター小計	12.0	18	627	-	645	40	430	-	470	667	14,333	15,000	222.2	68.6	-	73
郡上市	12.0	18	627	-	645	40	430	-	470	667	14,333	15,000	222.2	68.6	-	73

*県内献血者数は移動採血車分のみ

