

駐車場等を含む

敷地内全面禁煙 のススメ

取組事例を
紹介します



令和5年度
岐阜県健康福祉部保健医療課

岐阜県は 敷地内全面禁煙に取り組む施設を応援しています!

健康増進法の改正により、令和2年4月1日から
お店や事業所などの多数の人が集まる施設では
原則屋内禁煙となりました。

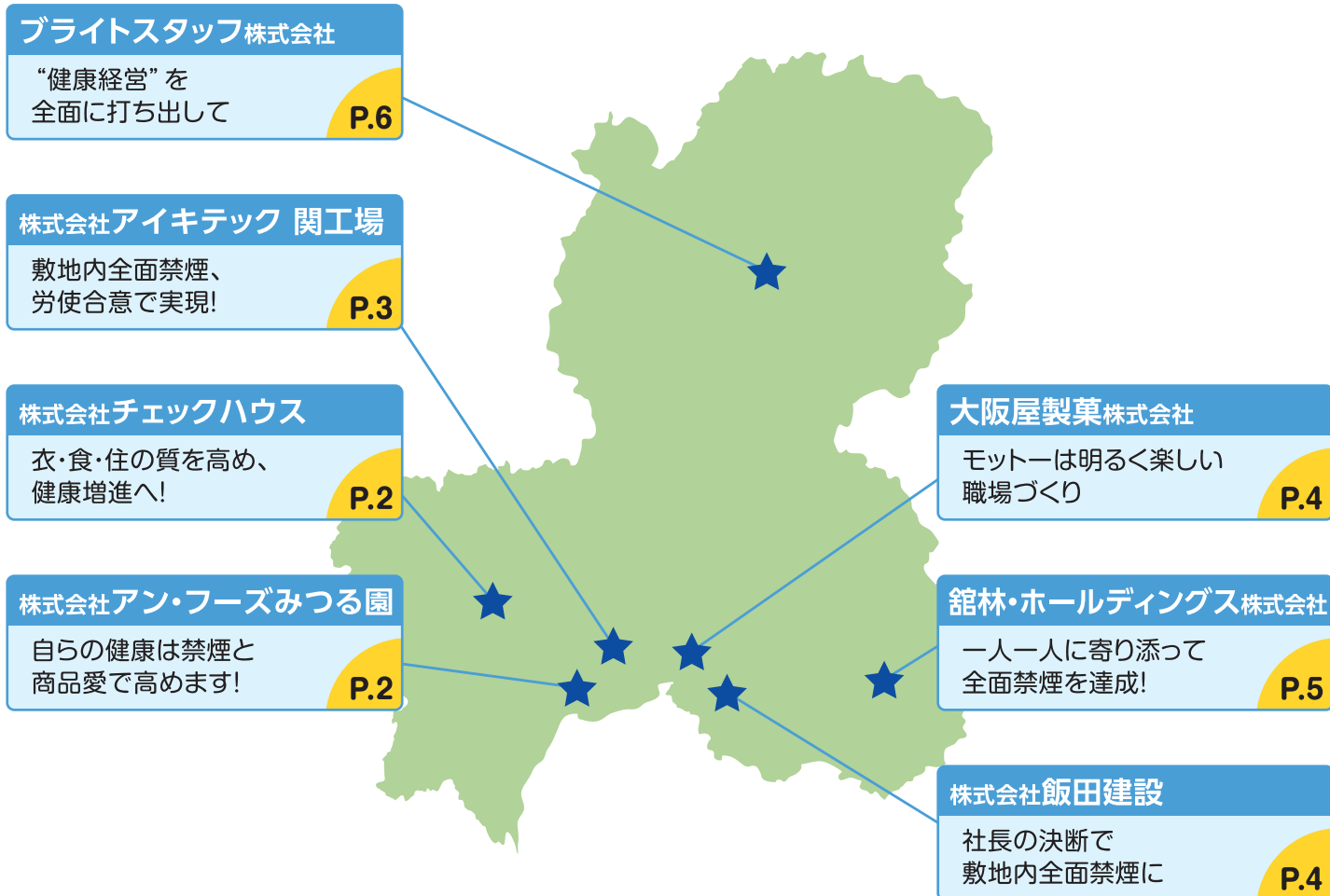
しかし、法律の規制よりも厳しく
「屋外であっても受動喫煙を防止」するため、
敷地内では喫煙できないようにしている施設が
増えてきました。

そこで、地域の保健所が
敷地内全面禁煙としている地元の施設を取材し
対策のヒントを集めました。

禁煙、受動喫煙対策を一緒に取り組みましょう!



掲載施設



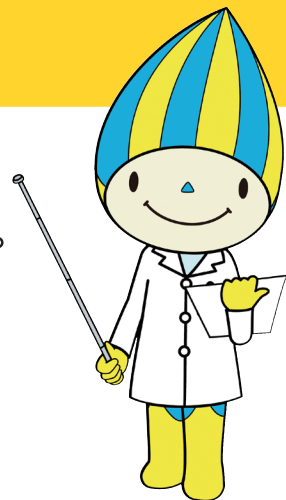
施設におけるルール

令和2年4月に全面施行された改正健康増進法

受動喫煙とは、たばこを吸わない人が他の人が吸っているたばこから立ち上る煙や、その人が吐き出す煙を吸い込んでしまうことをいいます。

たばこの煙には多くの有害物質が含まれており、それを吸い込んだ人にも影響を及ぼします。

そこで、改正健康増進法が令和2年4月に全面施行され、様々な施設で屋内禁煙などの受動喫煙対策が必要となりました。



対象施設

- 事務所
- 工場
- ホテル、旅館
- 飲食店 等

※個人の自宅やホテルの客室など、人の居住の用に供する場所は適用除外

経営判断 等

経過措置

既存の経営規模の小さな飲食店

- ・令和2年4月1日時点で、営業している飲食店
- ・個人あるいは資本金又は出資の総額5,000万円以下の法人
- ・客席部分の床面積が100㎡以下

規制内容等

原則屋内禁煙

(喫煙を認める場合は喫煙専用室などの設置が必要)

経営判断により選択

店内禁煙



屋内禁煙

喫煙のみ可



喫煙専用室設置

飲食等も可



加熱式たばこ専用の喫煙室設置

喫煙可能な場所である旨を掲示することにより、店内で喫煙可能

- 全ての施設で喫煙可能部分には、
- ① 喫煙可能な場所である旨の掲示を義務づけ
 - ② 客・従業員ともに20歳未満は立ち入れない

※喫煙専用室と同等の煙の流出防止措置を講じている場合は、非喫煙スペースへの20歳未満の立入りは可能。

飲食可



店内での喫煙可

- ・病院や学校などは令和元年7月から敷地内禁煙であり、屋外で必要な措置がとられた場所に喫煙場所を設置することができます。
- ・各喫煙室を設置するには「たばこの煙の流出を防止するための技術的基準」があります。
- ・店内で喫煙可能なたばこ販売店等は「喫煙目的室」を設置することができます。

自らの健康は禁煙と商品愛で高めます！

山森代表取締役
に
聞きました！



株式会社アン・フーズみつる園

所在地:羽島郡岐南町野中5丁目105番地の1

従業員数:10人

施設種類:事業所(卸・小売)

H P:https://mituruen.com

昭和60年創業以来「健康は食から」をモットーに、安心・安全、合成着色料・合成甘味料など未使用の、出来る限り国産志向の食材をご提供しています。

※清流の国ぎふ健康経営宣言:R4.7.4

商品に対する熱い思いから

豆や胡麻、昆布等、原産地や原料にまでこだわった健康志向の高い食品を扱う会社です。たばこの臭いのついた段ボールを大切なお客様に届けることは会社のポリシーに反するため禁煙にしました。また、取引先にも自社製品納入時には禁煙を求めました。

「吸わないことが当たり前」の会社へ

従業員が大病を患い禁煙する姿を見ました。従業員には生涯健康であって欲しいという思いから、社長就任後は禁煙を徹底し、喫煙者は採用していません。

吸わない環境から健康と商品を守れています。



たばこの臭い0で商品も健康も大切に…

衣・食・住の質を高め、健康増進へ！

江口顧問
に
聞きました！



株式会社チェックハウス

所在地:揖斐郡大野町黒野2064-1

従業員数:35人(グループ全体78人)

施設種類:事業所(建設業)

H P:https://www.checkhouse.net

チェックハウスでしか叶えられないリゾートスタイルの家づくりや全館空調システム等、世界に1つだけの家づくりがあります。

※清流の国ぎふ健康経営宣言:R4.7.1

これからは禁煙がスタンダード

オフィスの新築をきっかけに、ショールームも含め一斉に敷地内全面禁煙にしました。今では禁煙が日常です。当社は住まいづくりだけでなく衣料品ブランドやカフェの併設等、衣・食・住を手掛けており、衣食住が充実することで健康な暮らしができると考えています。



健康志向で素敵な住まいづくり

禁煙決定はトップダウンで！

敷地内全面禁煙の決定はトップダウンで思い切って進めました。現在は経営層が直接喫煙者に声かけをし、たばこの健康影響について話をしフォローしています。

敷地内全面禁煙、労使合意で実現!

吉田管理課長に
聞きました!



株式会社アイキテック 関工場

所在地: 関市広見字西洞2235

従業員数: 110人

施設種類: 工場・事業所(製造)

H P: <https://www.aikitec.co.jp/>

高精度・高品質を実現できるものづくり、アイキテックの技術が未来社会に貢献しています。

取組きっかけは社員の健康を考え

屋内禁煙としていましたが、社会情勢と会社方針により、敷地内全面禁煙に取り組むことになりました。喫煙者が多く、労働組合との話し合いを重ね同意を得て進めました。

取組は段階をおって時間をかけて

禁煙デーを曜日を決め週1日実施することから始め、禁煙デーの回数を徐々に増やし、更に休憩時間の禁煙とも組み合わせ、ついに終日禁煙としました。取組からようやく2年後に敷地内全面禁煙になりました。

喫煙者を含めた社員の健康に関する意識を高めるよう、産業医による健康講話を毎月実施しています。



食堂に健康情報を掲示しています。

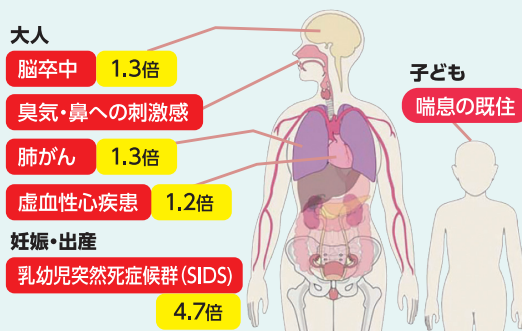
受動喫煙とは?

他の人が吸っているたばこから立ち上る煙などを吸い込んでしまうことをいいます。

受動喫煙を受けたことで脳卒中等の疾患になり、お亡くなりになる方が年間**15,030人**(推計値)もいます。

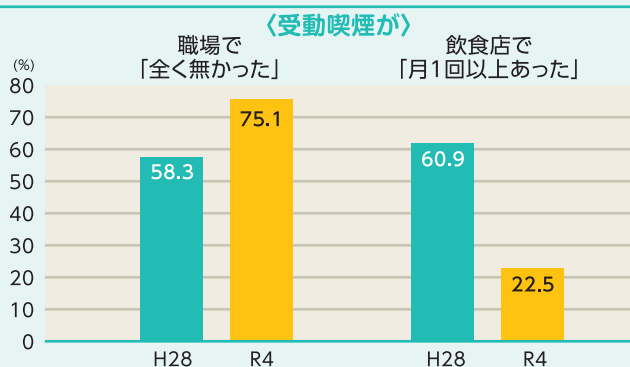


受動喫煙を受けている者が、受けていない者に比べ、病気になるリスクが何倍か



(出典) 「喫煙と健康 喫煙の健康影響に関する検討会報告書」
国立がん研究センターがん情報サービス
厚生労働省科学研究費補助金循環器疾患・糖尿病等生活習慣病対策総合研究事業
「たばこ対策の健康影響及び経済影響の包括的評価に関する研究」

進んでいます!受動喫煙対策



(出典) 岐阜県健康福祉部保健医療課「岐阜県民健康意識調査」

令和2年の改正健康増進法全面改正により、多くの施設で受動喫煙対策が進んでいます。平成28年と令和4年の調査を比較すると、職場での受動喫煙が全く無かったと答えた人は、16.8%増加、飲食店で月1回以上の受動喫煙があったと答えた人は38.4%減少しました。

モットーは明るく楽しい職場づくり

澤田代表取締役
に聞きました!



大阪屋製菓株式会社

所在地:美濃加茂市蜂屋台1丁目1番1
従業員数:50人
施設種類:工場・事業所(製造)
HP: <https://osakaya-seika.com>
おいしい飴とドーナツを製造するお菓子会社です。
安心、安全を基本に皆様に愛される商品を提供しています。

※清流の国ぎふ健康経営宣言:R4.1.13

吸える場所をつくらない

プライベートブランドを手掛ける菓子製造工場です。スタッフには、商品にたばこのにおいが移るのを避けるため、社内ではたばこが吸えないことを理解してもらっています。「吸える場所」を作らないことで禁煙出来た人もいます。訪問者の方にも敷地内全面禁煙に取り組む姿勢をご理解いただいています。

明るく楽しい職場づくり

良い商品を提供するために、皆が笑顔あふれて活躍できる「明るく楽しい職場づくり」をモットーにしています。笑顔は健康から生まれると考え、健康のためにも敷地内全面禁煙に取り組んでいます。



おいしいお菓子は健康な体と環境から

社長の決断で敷地内全面禁煙に

飯田専務取締役
に聞きました!



株式会社飯田建設

所在地:多治見市大正町3-67
従業員数:25人
施設種類:事業所(建設)
HP: <https://www.iida-kensetsu.com>
公共建築から一般住宅まで、幅広く建物を作っている建設会社です。

※清流の国ぎふ健康経営宣言:R元.12.11

全面禁煙をきっかけに禁煙した人も

20年ほど前に当時の社長の決断で敷地内全面禁煙としました。社長も喫煙者でしたが、これをきっかけに禁煙。会社幹部が健康への意識を高く持つことが重要だと思えます。

全ての社員に健康意識を

社員全員参加で行っている労働災害防止ミーティングや、健康診断前などのタイミングでたばこによる健康被害に関する情報提供をしています。外国人の社員にも配慮し、社内には外国語表記の禁煙ステッカーを掲示しています。



禁煙ステッカーを社内の勤務スペースに掲示しています

一人一人に寄り添って全面禁煙を達成!

安藤管理部係長、
成瀬さんに聞きました!



館林・ホールディングス株式会社

所在地: 恵那市大井町2087-521

従業員数: 30人

施設種類: 事業所 (建設・不動産)

H P: <https://tatebayashi-recruit.com>

太陽と森の恵みに感謝し、カーボンニュートラル実現を目指しています。

※清流の国ぎふ健康経営宣言: R4.2.1

喫煙者に事前に説明を実施

もともと屋外に喫煙所を設置していましたが、室内でたばこの臭いが気になることもあり、敷地内全面禁煙としました。全面禁煙には喫煙者の協力が不可欠なので、健康診断の面談時に喫煙者には説明を行い、段階を踏んで喫煙所を廃止したため、特に不満の声は上がっていません。

煙の心配なく仕事に集中!

近くで喫煙する人がいなくなったので、たばこの臭いや受動喫煙の心配がなくなり、より仕事に集中できるようになりました。引き続き誰もが健康で快適に仕事ができる職場づくりを目指していきます。



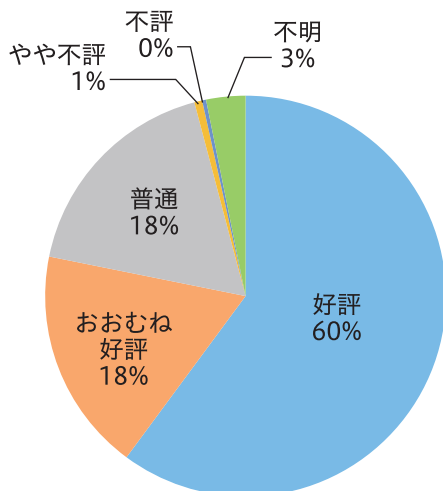
環境と健康に配慮し未来へ
つながる職場づくりを

敷地内全面禁煙、その評価は?

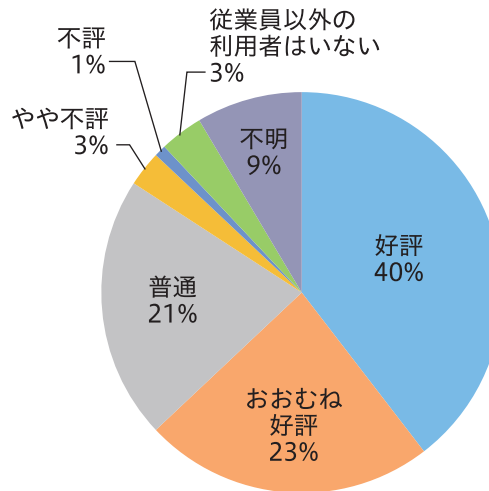
敷地内全面禁煙にする際、最も不安なことの一つに「喫煙する従業員やお客さんから苦情があるかも」というものがあります。

令和2年度に岐阜県が実施した調査では、敷地内全面禁煙にしたことで「やや不評」と「不評」の割合は1~4%程度。

心配しすぎるよりも、喫煙する方に優しく禁煙を勧めてみましょう!



敷地内全面禁煙にした際の従業員の反応



敷地内全面禁煙にした際の利用者の反応



(出典)
岐阜県健康福祉部保健医療課
「令和2年度受動喫煙対策に関するアンケート」
※調査結果は施設管理者による評価に基づきます

“健康経営”を全面に打ち出して

田中 代表取締役
直井 チーフヘルスマネージャー
に聞きました!



ブライトスタッフ株式会社

所在地:高山市下林町831番地1
従業員数:220人
施設種類:事業所(人材事業部労働者派遣事業・
医療福祉事業部他3事業所)
H P:https://www.hida-job.com
飛騨地域で“自利利他”という言葉を会社のモットーとし、働きやすい環境づくり、従業員の健康を大切にしている会社です。

※清流の国ぎふ健康経営宣言:R元.4.25

移転をきっかけに全面禁煙に

平成30年に事務所を今の場所に移転したことをきっかけに喫煙所をなくし、敷地内全面禁煙としました。喫煙者がもともと少なかったこともあり、反対の声もありませんでした。

健康経営の一環として推進

会社として健康経営に力を入れており、たばこ対策もその一環です。長く働いてもらうためにも社員が健康であることが大切。給与明細に健康に関する情報を同封したり、健診後の再検査をはがきや電話で促したりと、根気よく情報発信し、健康への意識を浸透させています。



事業所入口の掲示板に健康情報を掲載しています。

禁煙するには?

禁煙したい方にあった方法で禁煙してみましょう。

自分で頑張る方法もありますが、ニコチンガムやニコチンパッチ、飲み薬を使う方法もあります。

禁煙を始める際には「禁煙宣言」し、周りの方はサポートしましょう!

また、医療機関の禁煙治療(禁煙外来)もおススメです。



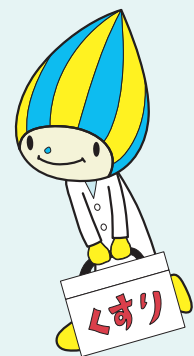
禁煙外来で



禁煙補助剤で



自分の力で



禁煙外来を行っている医療機関は?

一般社団法人日本禁煙学会WEBページにて禁煙外来を行っている医療機関が公開されています。

お近くの医療機関をご確認ください。

日本禁煙学会 禁煙外来 [検索](#)

※健康保険で禁煙治療を受けるためには、禁煙希望がある、依存度。喫煙指数(喫煙本数×年数)等の条件を満たす必要があります。

健康への取組を応援します！

岐阜県からの
お知らせ



清流の国ぎふ健康経営推進事業

従業員の健康づくりに取組むことを宣言する「清流の国ぎふ健康経営宣言」を行った企業に対して、セミナーの開催など、継続的な支援を実施します。



健康経営に取り組むメリット

- 医療費の抑制
(事故、労災等のリスク減少)
- 生産性の向上
(組織の活性化、仕事満足度の向上)
- 優秀な人材の確保
(顕彰や公表によるイメージアップ)

投資家も働く人の
健康に注目して
います！



業績向上
企業価値向上

健康経営を続ける企業からは、 こんな声が届いています

健康経営の充実が
転職の理由になった

65歳以上の方の
応募・就職が増加

血圧正常値の
従業員が増加

従業員の
職場に対する
満足度UP

○申請方法

- 「清流の国ぎふ健康経営宣言企業登録申請書兼宣言書」を県保健医療課に提出
- ※県内に事業所を有する企業（公的医療保険の適用事業主であること）が対象です。
 - ※申請書兼宣言書に付随する「チェックシート」により、職場の健康状態や職場環境を確認しましょう。
 - ※登録要件及び欠格事項に関しては、清流の国ぎふ健康経営推進事業実施要領及びチェックシートをご確認ください。



清流の国ぎふ健康・スポーツポイント事業

健診の受診やウォーキング、スポーツイベントへの参加など、健康づくりに取組み、一定のポイントが貯まると、協力店で特典がもらえるミナモ健康スポーツカードが受け取れます。同時に、景品が当たる抽選に応募できます。

参加方法

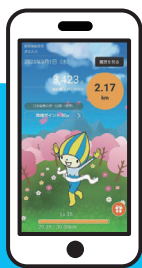
STEP 01

参加登録



既定シート

または



スマホアプリ

市町村や保健センターの窓口で既定のシートを取得。または、スマホアプリをダウンロードし、登録します。

STEP 02

健康づくり活動



健康診断の受診やウォーキングに取り組んだり、教室・イベントに参加します。

STEP 03

ポイント獲得



健康づくり活動の項目ごとに所定のポイントが貯まります。

STEP 04

カード進呈



協力店で特典が受けられるミナモ健康スポーツカードが進呈（アプリ表示）されます。

STEP 05

賞品獲得



ステキな賞品へ応募もできます。
※応募の締め切りは2月末日です。



iPhone



Android

スマホアプリ
「スポーツタウンWALKER」
（スポーツタウンウォーカー）をダウンロード

Instagram
健康・スポーツ
ポイント事業



岐阜県公式SNSで健康情報を発信しています

X
ぎふ健康推進室
毎日投稿！



Instagram
ぎふ野菜ファースト
レシピが知りたい！



YouTube
ぎふ健康推進室
健康経営の取組って？



健康への取組を応援します！

岐阜県からの
お知らせ



ぎふ禁煙宣言（敷地内全面禁煙）ステッカーを配布しています



掲載施設の皆様に持っていただいたプレートが「ぎふ禁煙宣言」のイラストです！

岐阜県では、健康増進法で定められた屋内禁煙に加え、駐車場等を含む「敷地内全面禁煙」に取り組む施設を分かりやすくPRするために、「ぎふ禁煙宣言ステッカー」を作成・配布しています。

○対象事業者

敷地内全面禁煙※を原則3年間実施することを宣言する施設

※店舗や事務所だけではなく駐車場も含めた敷地内が全面禁煙である必要があります。

※ただし、飲食店が屋内のテナントのみで営業する場合や、屋外に駐車場等の敷地がない事務所等の場合は、「屋内全面禁煙」であっても宣言の対象となります。

○申請方法

県WEBページからWEB申請、又は申請様式を保健所に提出



昨年度取材先事例も引き続き公開中です！

昨年度取材を実施した施設の取り組み事例も引き続き県WEBページで公開しています。

岐阜県受動喫煙対策

検索

お問い合わせ窓口

受動喫煙対策等についての詳しい内容は、岐阜県WEBページ又は以下の保健所にお問い合わせください。

受付時間：平日 午前8時30分～午後5時15分



所管区域	保健所	住所	電話番号（内線）
羽島市・各務原市・山県市・瑞穂市・本巣市・羽島郡・本巣郡	岐阜保健所 (健康増進課)	〒504-0838 各務原市那加不動丘1-1 岐阜県健康科学センター	058-380-3004
大垣市・海津市・養老郡・不破郡・安八郡・揖斐郡	西濃保健所 (健康増進課)	〒503-0838 大垣市江崎町422-3 西濃総合庁舎	0584-73-1111 (内281)
関市・美濃市・郡上市	関保健所 (健康増進課)	〒501-3756 美濃市生櫛1612-2 中濃総合庁舎	0575-33-4011 (内376)
美濃加茂市・可児市・加茂郡・可児郡	可茂保健所 (健康増進課)	〒505-8508 美濃加茂市古井町下古井2610-1 可茂総合庁舎	0574-25-3111 (内362)
多治見市・瑞浪市・土岐市	東濃保健所 (健康増進課)	〒507-8708 多治見市上野町5-68-1 東濃西部総合庁舎	0572-23-1111 (内378)
中津川市・恵那市	恵那保健所 (健康増進課)	〒509-7203 恵那市長島町正家後田1067-71 恵那総合庁舎	0573-26-1111 (内262)
高山市・飛騨市・下呂市・大野郡	飛騨保健所 (健康増進課)	〒506-8688 高山市上岡本町7-468 飛騨総合庁舎	0577-33-1111 (内359)
岐阜市	岐阜市保健所 (健康増進課)	〒500-8309 岐阜市都通2-19	058-252-7193

駐車場等を含む敷地内全面禁煙のススメ

令和5年度

編集・発行 岐阜県健康福祉部保健医療課

電話 058-272-1111 (代表)

掲載している写真等の無断掲載はお断りします。