

# 令和5年中の火災の概況

※速報値ですので今後変わることがあります。

表1 令和5年中の火災の概況

(△は減)

区 分		令和5年 (A)	令和4年 (B)	増減数(C) A-B	増減率 (C/B*100)	
出 火 件 数	建 物 火 災	355 件	333 件	22 件	6.6 %	
	林 野 火 災	27 件	22 件	5 件	22.7 %	
	車 両 火 災	55 件	71 件	△ 16 件	△ 22.5 %	
	そ の 他 の 火 災	272 件	208 件	64 件	30.8 %	
	計	709 件	634 件	75 件	11.8 %	
焼 損 面 積	建 物	床面積	13,206 m <sup>2</sup>	27,953 m <sup>2</sup>	△ 14,747 m <sup>2</sup>	△ 52.8 %
		表面積	1,497 m <sup>2</sup>	1,706 m <sup>2</sup>	△ 209 m <sup>2</sup>	△ 12.3 %
	林 野	618 a	394 a	224 a	56.9 %	
死 者		25 人	34 人	△ 9 人	△ 26.5 %	
負傷者		97 人	95 人	2 人	2.1 %	
火災損害額合計		1,269,641 千円	2,722,372 千円	△ 1,452,731 千円	△ 53.4 %	
出火率 (人口1万人あたり出火件数)		3.67	3.26			
出火率 (1日あたり出火件数)		1.94	1.74			

表2 火災種別出火件数と構成比

単位：件・%

区 分	令 和 5 年		令 和 4 年	
	出火件数	構成比	出火件数	構成比
建物火災	355	50.1	333	52.5
林野火災	27	3.8	22	3.5
車両火災	55	7.7	71	11.2
その他火災	272	38.4	208	32.8
計	709		634	

表3 過去10年間の火災種別出火件数の推移と平均

単位：件

区分	H25	H26	H27	H28	H29	H30	R1	R2	R3	R4	平均*	R5
建物火災	427	407	358	333	337	336	318	316	335	333	350.0	355
林野火災	49	33	17	21	27	33	24	24	18	22	26.8	27
車両火災	84	77	69	78	81	56	60	56	67	71	69.9	55
その他火災	403	352	230	254	222	300	222	211	191	208	259.3	272
計	963	869	674	686	667	725	624	607	611	634	706.0	709

\*過去10年(H25~R4)の平均

グラフ1 過去10年間の火災発生件数

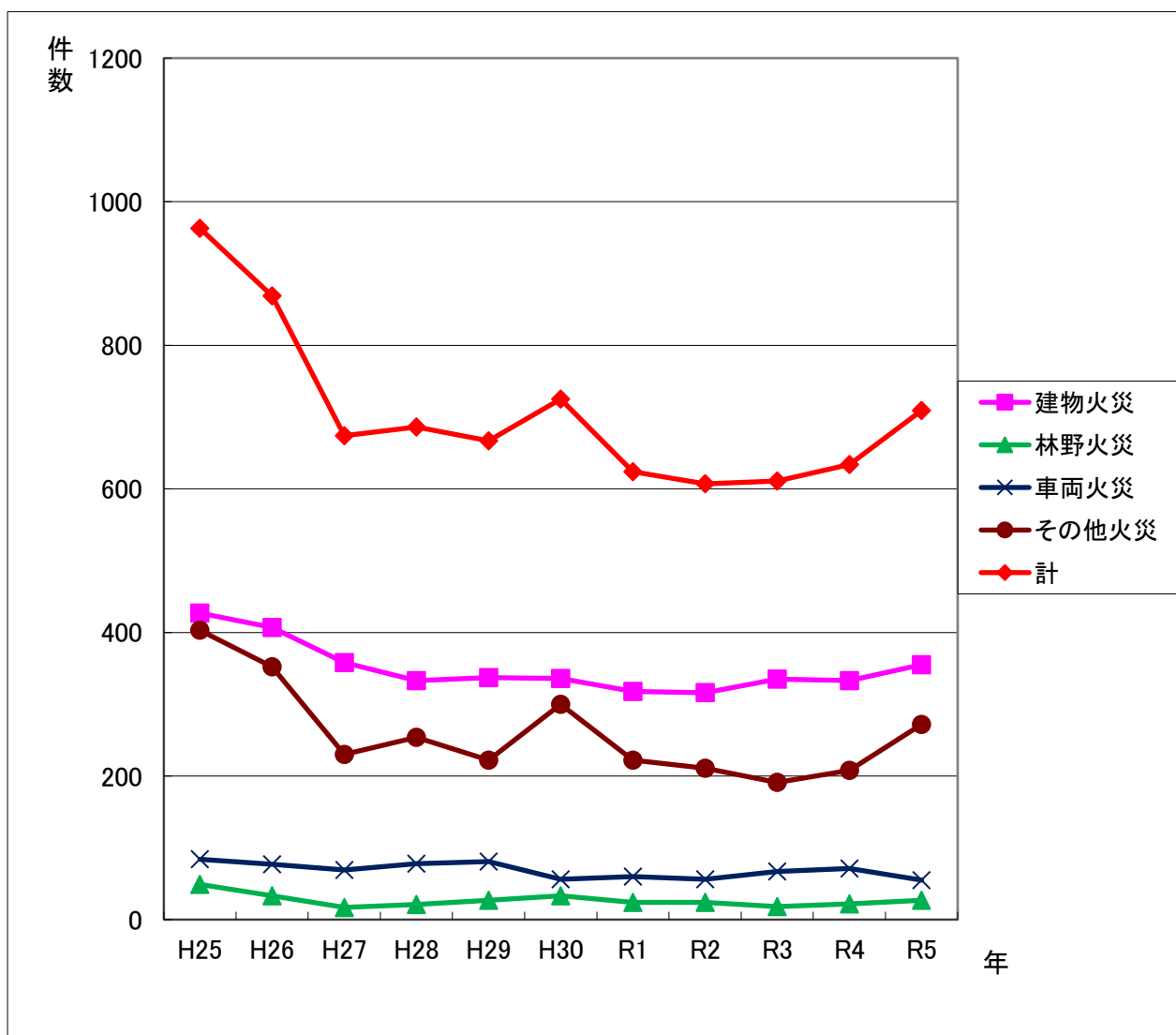


表4 出火原因別の出火件数と出火原因の比率

単位：件・%

区分 出火原因	令和5年			令和4年			増減 (C) A-B	増減率 (C/B*100)
	順位	件数 (A)	構成比	順位	件数 (B)	構成比		
たき火	1	92	13.0	1	62	9.8	30	48.4
たばこ	3	48	6.8	2	42	6.6	6	14.3
こんろ	5	33	4.7	4	37	5.8	△ 4	△ 10.8
火入れ	2	54	7.6	2	42	6.6	12	28.6
放火	6	27	3.8	8	26	4.1	1	3.8
電灯・電話等配線	8	22	3.1	7	28	4.4	△ 6	△ 21.4
電気機器	4	40	5.6	5	34	5.4	6	17.6
配線器具	8	22	3.1	10	11	1.7	11	100.0
放火の疑い	7	23	3.2	6	31	4.9	△ 8	△ 25.8
ストーブ	11	11	1.6	9	19	3.0	△ 8	△ 42.1
マッチ・ライター	10	18	2.5	10	11	1.7	7	63.6
火遊び	12	4	0.6	12	6	1.0	△ 2	△ 33.3
その他		166	23.4		216	34.1	△ 50	△ 23.1
不明（調査中を含む）		149	21.0		69	10.9	80	115.9
計		709			634		75	11.8

表5 過去5年間の焼損面積

区分	建物火災（床面積）	建物火災（表面積）	林野火災
平成30年	21,299 m <sup>2</sup>	2,059 m <sup>2</sup>	175 a
令和元年	20,558 m <sup>2</sup>	999 m <sup>2</sup>	392 a
令和2年	25,591 m <sup>2</sup>	2,007 m <sup>2</sup>	186 a
令和3年	19,469 m <sup>2</sup>	2,098 m <sup>2</sup>	368 a
令和4年	27,953 m <sup>2</sup>	1,706 m <sup>2</sup>	394 a
平均*	22,974 m <sup>2</sup>	1,774 m <sup>2</sup>	303 a
令和5年	13,206 m <sup>2</sup>	1,497 m <sup>2</sup>	618 a

\*過去5年(H30~R4)の平均

表6 過去10年間の火災種別ごとの死者数

単位：人

区分	H25	H26	H27	H28	H29	H30	R1	R2	R3	R4	平均*	R5
建物火災	20	13	20	23	13	18	14	17	30	26	19.4	17
林野火災	0	1	0	0	0	0	0	0	0	0	0.1	0
車両火災	5	0	3	3	2	1	1	2	3	2	2.2	0
その他の火災	5	8	6	3	5	5	4	7	4	6	5.3	8
計	30	22	29	29	20	24	19	26	37	34	27.0	25

\*過去10年(H25~R4)の平均

グラフ2 過去10年間の火災種別ごとの死者数

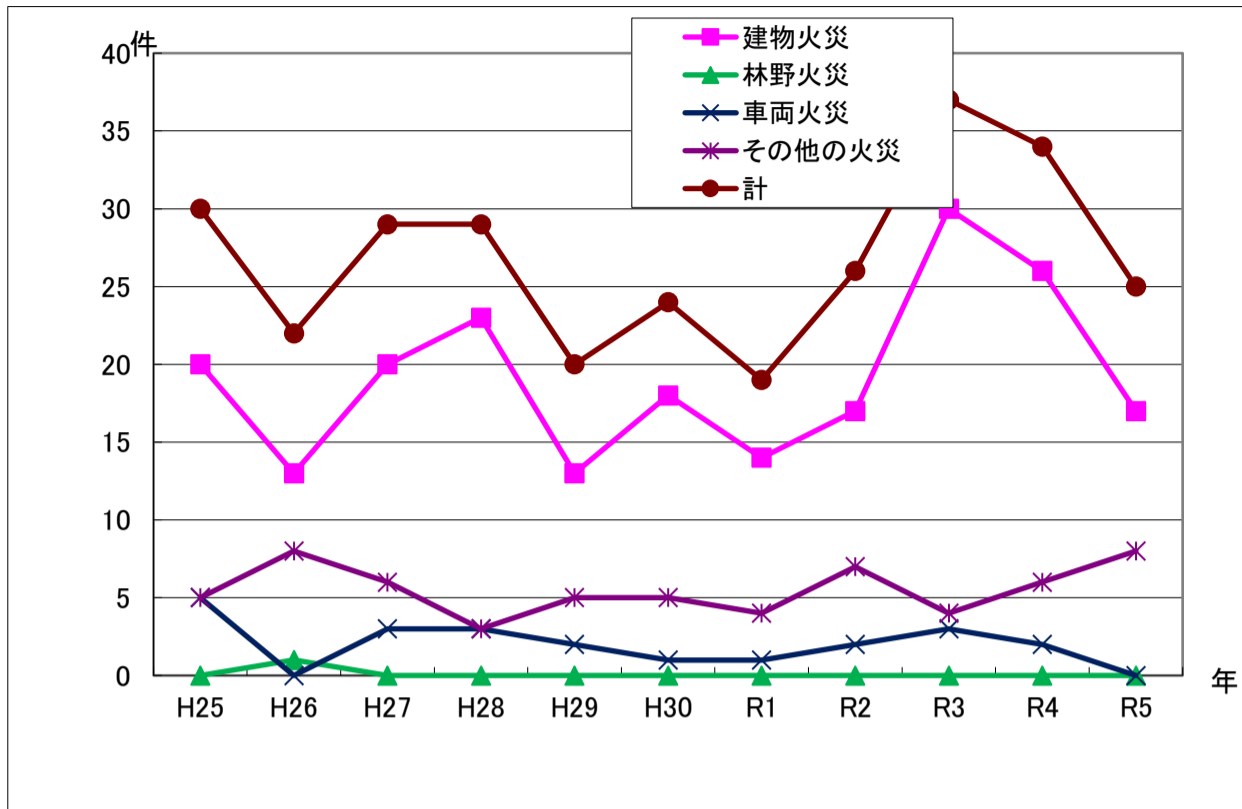


表7 火災による死者の生じた原因

単位：人・%

区分	平成30年	令和元年	令和2年	令和3年	令和4年	平均*	令和5年	構成比
逃げ遅れ	8	9	6	15	12	10.0	10	40.0
出火後再進入	0	0	0	1	0	0.2	1	4.0
着衣着火	2	0	2	2	2	1.6	3	12.0
放火自殺	7	4	8	5	5	5.8	2	8.0
その他 (不明・調査中)	7	6	10	14	15	10.4	9	36.0
計	24	19	26	37	34	28.0	25	

\*過去5年(H30~R4)の平均

表8 火災による死者の生じた原因と死者の年齢別の関係

単位：人

区分	0~5歳	6~64歳	65歳以上	不明	計
逃げ遅れ	0	2	8	0	10
出火後再進入	0	0	1	0	1
着衣着火	0	0	3	0	3
放火自殺	0	2	0	0	2
その他 (不明・調査中)	0	4	5	0	9
計	0	8	17	0	25

表9 住宅火災による死者数(放火自殺者を除く)

単位：人・%

	平成30年	令和元年	令和2年	令和3年	令和4年	平均*	令和5年
死者数	13	14	17	26	22	18.4	12
うち65才以上の高齢者	12	11	11	17	15	13.2	7
高齢者の占める割合	92.3	78.6	64.7	65.4	68.2	71.7	58.3

\*過去5年(H30~R4)の平均