

(3) 岐阜保健所の概要

所在地 岐阜保健所

各務原市那加不動丘 1 丁目 1 番地 岐阜県健康科学センター内 TEL (058) 380-3001
本巢・山県センター

岐阜市藪田南 5-14-53 OKBふれあい会館第 1 棟 6 階 TEL : (058) 213-7268

<沿革>

昭和12. 4. 5 法律第42号をもって、保健所法が公布された。

昭和19.10. 1 岐阜県中央保健所を設置した。(岐阜市日の出町5-12)

昭和23. 7. 1 昭和23年 1 月 1 日保健所法の改正公布により、蘇原保健所と合併統合し、岐阜市、稲葉郡、羽島郡、山県郡の 1 市 3 郡(6 町 46 村)を管内区域とし、岐阜県唯一のモデル保健所として事業を開始した。羽島郡については、日本医療団竹鼻病院を改築し羽島出張所を設置した。

昭和24.10. 1 保健所行政の拡張整備により羽島出張所が昇格し、羽島郡管内は羽島保健所として独立、設置された。

昭和24.12. 1 昭和23年 4 月保健所法施行令の制定に伴い、岐阜市が保健所を設置し、岐阜市管内を委譲した。なお、これに伴い岐阜県中央保健所の名称を伊奈波保健所と改称し、管内は稲葉郡と山県郡になった。

昭和26. 9. 1 羽島保健所が羽島市竹鼻町狐穴川口719-1 に移転した。

昭和30. 4. 1 高富町、富岡村、梅原村、大桑村、桜尾村が合併し高富町となった。

下伊自良村、上伊自良村が合併し伊自良村となった。

西武芸村、富波村、北武芸村、谷合村、葛原村、北山村、乾村が合併し美山村となった。

昭和35. 9. 2 型別人口別符号が R 4 と指定された。

昭和38. 4. 1 稲葉郡の 4 町が合併し各務原市となった。

昭和39. 4. 1 美山村が町制を施行し、管内は 1 市 2 町 1 村となった。

昭和42. 4.20 岐阜市内に点在する県出先機関の庁舎統合により、伊奈波保健所は岐阜総合庁舎内(岐阜市司町 1 番地)に移転した。

昭和44. 6 羽島保健所の建物の老朽化に伴う全面的な改修が行われた。

昭和50.11. 1 伊奈波保健所予防課保健婦室保健婦第 2 係 2 名を各務原市に駐在させ、健康相談業務を実施することにした。(各務原市那加桐野二ヶ所入会地)

昭和53. 5. 1 伊奈波保健所保健婦室保健婦第 2 係駐在を各務原市保健文化会館内(各務原市那加桜町)に移転した。

昭和57. 6.30 型別人口別符号が R 3 と指定された。

昭和60.11.25 伊奈波保健所保健婦室保健婦係駐在(2 名)を各務原市総合福祉会館内に移転した。

昭和63. 7. 1 伊奈波保健所山県分室を高富町に開設、職員 2 名を駐在させ、特に未来博開催中の山県郡内住民の便宜を図った。

昭和63. 9.30 伊奈波保健所山県分室を閉室した。

平成 3. 4. 1 伊奈波保健所総務課に企画調整係が設置された。

型別人口別符号が U R 3 に変更された。

平成 7. 4. 1 副所長が設置された。

機構改正により、保健予防課、保健婦室が廃止され、新たに保健予防課、保健指導課が設置された。試験検査課が設置された。

平成12. 3.31 伊奈波保健所保健婦室保健婦係各務原駐在を廃止した。

平成12. 4. 1 保健所再編整備により、伊奈波保健所、羽島保健所、大野保健所のうち本巢郡の区域を統合し 2 市 1 4 町村を管轄区域とし、岐阜地域保健所と改称し各務原市那加不動丘 1-1 に移転した。一方、本巢郡、山県郡を担当させるために本巢・山県センターを岐阜総合庁舎内(岐阜市司町 1 番地)に置いた。

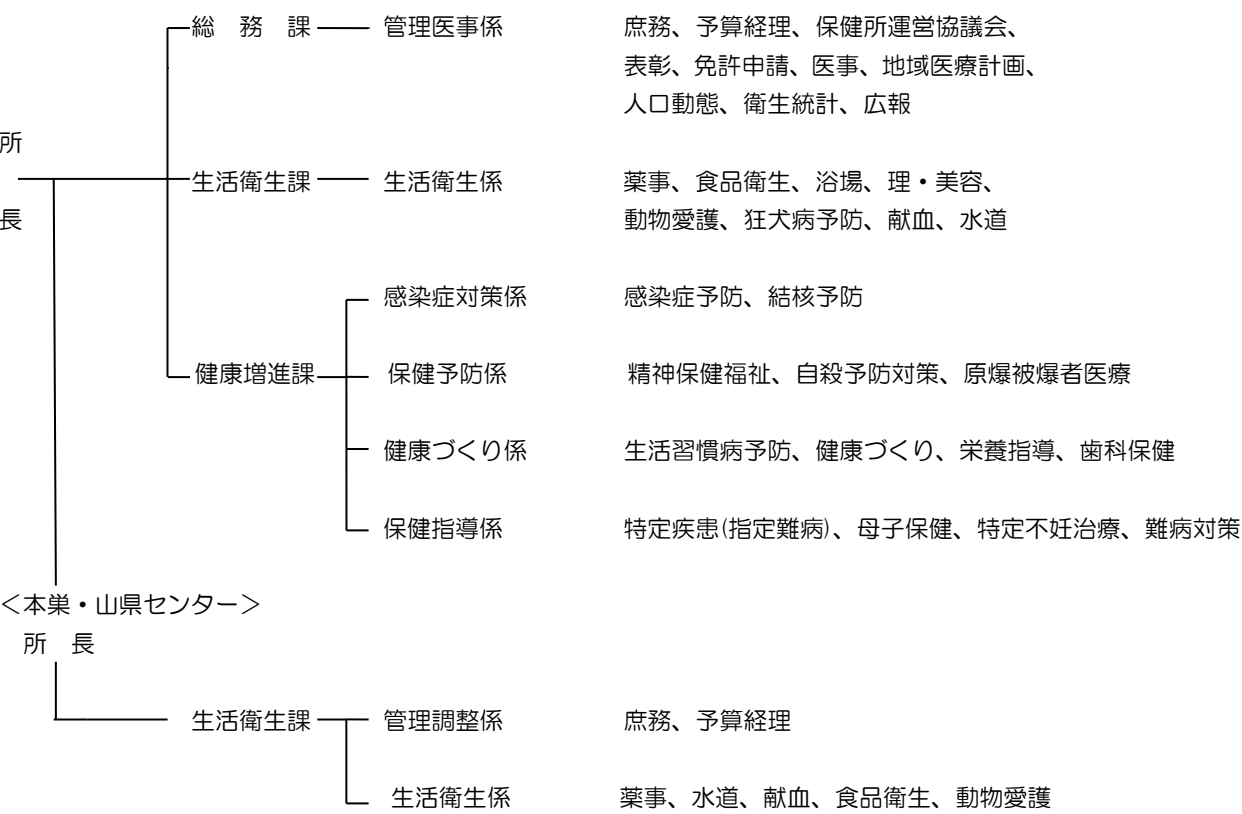
平成15. 4. 1 山県郡 3 町村(高富町、伊自良村、美山町)が合併して山県市となった。

平成15. 5. 1 本巢郡南部 2 町(穂積町、巢南町)が合併して瑞穂市となった。

- 平成16. 2. 1 本巣郡北部4町村（本巣町、真正町、糸貫町、根尾村）が合併して本巣市となった。
- 平成16.11. 1 羽島郡川島町が各務原市と合併して各務原市となった。
- 平成18. 1. 1 羽島郡柳津町が岐阜市へ編入合併した。
- 平成18. 4. 1 県の組織改革により岐阜地域保健所の名称が岐阜保健所となった。
- 平成21. 4. 1 県の組織改革により本巣・山県センターの健康増進部門が岐阜保健所へ統合移管となった。
- 平成24.12.10 本巣・山県センターが岐阜総合庁舎から「OKBふれあい会館」に事務所を移転した。

<保健所の機構>

組織及び主な事務分掌（令和3年4月1日現在）



		岐 阜 保 健 所	
		開 催 日	時 間
女性健康 支援センター	電 話	随 時	9:00～17:00
	面 接	随 時	9:00～17:00
エ イ ズ 検 査		毎月第1・第3木曜日 毎月第1木曜日	9:00～10:00 17:30～18:00
ウイルス肝炎検査		毎月第1・第3木曜日	9:00～10:00
骨髄ドナー登録		毎月第2・第4木曜日	9:00～10:00
精神保健福祉相談		各市町の計画により定期的を実施	

(4) 地域保健事業従事状況(管内総数)(T1ー4)

(令和3年度末現在)

		医 師	歯 科 医 師	獣 医 師	薬 剤 師	保 健 師	再掲		助 産 師	看 護 師	准 看 護 師	理 学 療 法 士	作 業 療 法 士	歯 科 衛 生 士	診 療 放 射 線 技 師	診 療 X 線 技 師	臨 床 検 査 技 師	衛 生 検 査 技 師	管 理 栄 養 士	栄 養 士	公 認 心 理 師	そ の 他	計
再掲																							
派 遣	交 流																						
管内計	常 勤	1	-	6	4	106	-	-	-	1	-	-	-	5	1	-	-	-	21	-	1	13	159
	非常勤	186	103	-	-	1,816	-	-	333	927	18	11	-	727	-	-	-	323	320	54	3,763	8,581	
岐阜保健所 (センター除く)	常 勤	1	-	3	3	14	-	-	-	-	-	-	-	-	1	-	-	-	3	-	-	10	35
	非常勤	40	-	-	-	364	-	-	-	-	-	-	-	-	-	-	-	18	-	-	2,586	3,008	
本巣・山県 センター	常 勤	-	-	3	1	-	-	-	-	-	-	-	-	-	-	-	-	-	-	-	-	1	5
	非常勤	-	-	-	-	-	-	-	-	-	-	-	-	-	-	-	-	-	-	-	-	514	514
羽島市	常 勤	-	-	-	-	9	-	-	-	-	-	-	-	1	-	-	-	-	2	-	-	-	12
	非常勤	-	-	-	-	75	-	-	22	46	-	-	-	60	-	-	-	-	15	17	-	210	445
各務原市	常 勤	-	-	-	-	21	-	-	-	-	-	-	-	2	-	-	-	-	4	-	-	1	28
	非常勤	29	15	-	-	260	-	-	30	168	-	-	-	134	-	-	-	-	-	60	15	1	712
羽島郡計	常 勤	-	-	-	-	20	-	-	-	-	-	-	-	1	-	-	-	-	4	-	-	-	25
	非常勤	-	-	-	-	398	-	-	34	201	18	3	-	57	-	-	-	-	20	28	4	5	768
岐南町	常 勤	-	-	-	-	9	-	-	-	-	-	-	-	1	-	-	-	-	1	-	-	-	11
	非常勤	-	-	-	-	55	-	-	22	18	18	-	-	27	-	-	-	-	20	-	-	-	160
笠松町	常 勤	-	-	-	-	11	-	-	-	-	-	-	-	-	-	-	-	-	3	-	-	-	14
	非常勤	-	-	-	-	343	-	-	12	183	-	3	-	30	-	-	-	-	-	28	4	5	608
山県市	常 勤	-	-	-	-	10	-	-	-	-	-	-	-	-	-	-	-	-	2	-	-	1	13
	非常勤	-	-	-	-	122	-	-	-	231	-	-	-	68	-	-	-	-	-	21	-	-	442
瑞穂市	常 勤	-	-	-	-	13	-	-	-	-	-	-	-	-	-	-	-	-	2	-	-	-	15
	非常勤	72	48	-	-	326	-	-	17	88	-	-	-	266	-	-	-	-	113	186	20	125	1,261
本巣市	常 勤	-	-	-	-	14	-	-	-	1	-	-	-	1	-	-	-	-	3	-	1	-	20
	非常勤	27	28	-	-	-	-	-	95	175	-	8	-	112	-	-	-	-	157	-	15	-	617
本巣郡計	常 勤	-	-	-	-	5	-	-	-	-	-	-	-	-	-	-	-	-	1	-	-	-	6
	非常勤	18	12	-	-	271	-	-	135	18	-	-	-	30	-	-	-	-	-	8	-	322	814
北方町	常 勤	-	-	-	-	5	-	-	-	-	-	-	-	-	-	-	-	-	1	-	-	-	6
	非常勤	18	12	-	-	271	-	-	135	18	-	-	-	30	-	-	-	-	-	8	-	322	814

注 保健所及び市町において地域保健事業活動に従事したもので、常勤は従事者数、非常勤は4時間を1単位として計上