

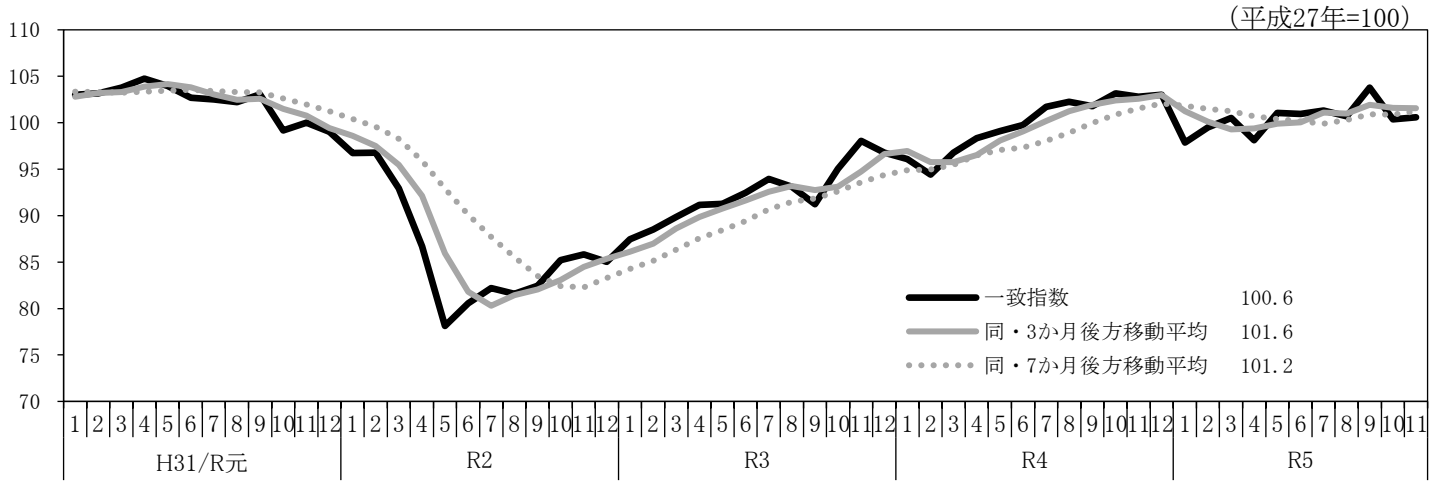
# 主な経済指標の動き

令和6年2月20日

令和6年2月13日時点で公表されている、国、岐阜県の主要な経済指標を収集し、別添のとおり一覧表に取りまとめた。主な経済指標の動きは以下のとおりである。

- (1) 令和5年11月の景気動向指数(CI一致指数)は2か月ぶりに上昇した。
- (2) 令和5年11月の鉱工業指数(生産)は、2か月ぶりに前月を上回った。
- (3) 個人消費のうち、令和5年12月の大型小売店販売額は2か月ぶりに前年同月を下回った。  
令和5年12月の新車販売台数(軽自動車を除く)は、12か月連続で前年同月を上回った。
- (4) 令和5年12月の消費者物価指数の総合は、27か月連続で前年同月を上回った。
- (5) 令和5年12月の有効求人倍率は横ばい、新規求人倍率は2か月連続で低下した。

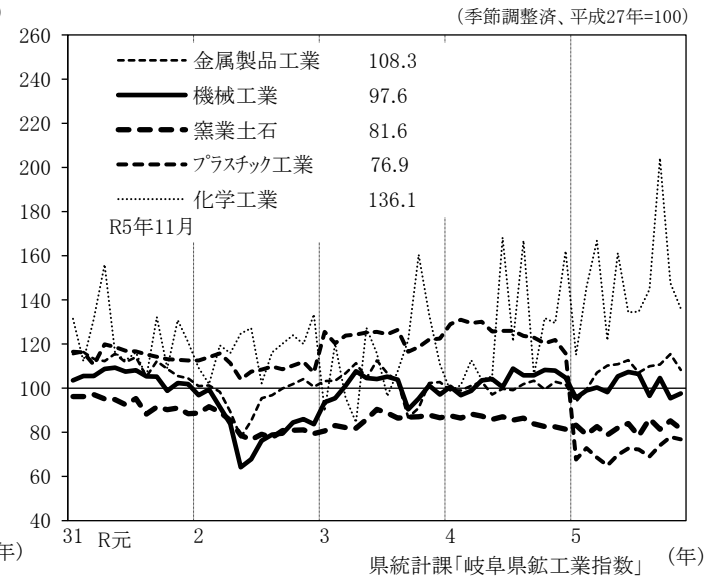
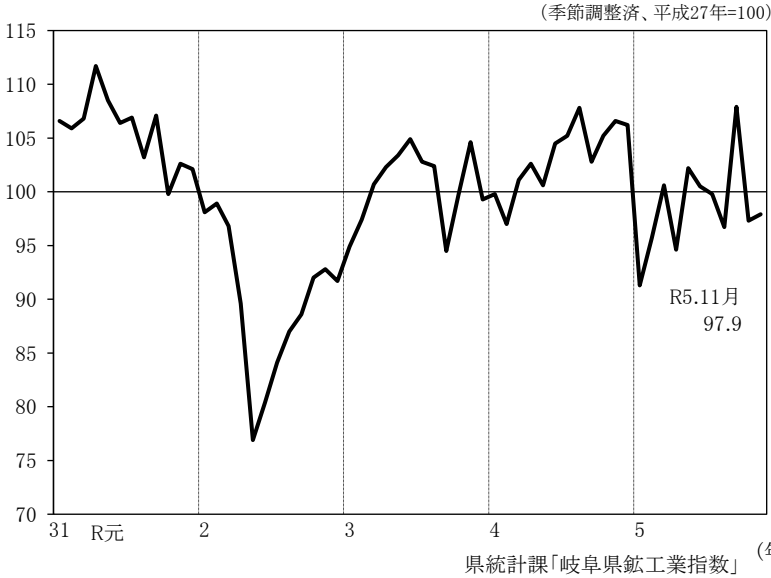
## (1) 景気動向指数(CI一致指数)



## (2) 生産

### 鉱工業指数(生産)(岐阜県)

### 主要業種生産指数(岐阜県)



季節調整済指数(平成27=100)の前月比(%)

主要業種	7月	8月	9月	10月	11月
鉱工業指数(生産)	▲ 0.7	▲ 3.1	11.6	▲ 9.8	0.6
金属製品工業	▲ 5.1	2.7	0.7	4.3	▲ 6.2
機械工業	▲ 0.9	▲ 9.2	8.3	▲ 8.7	2.2
汎用機械工業	▲ 0.1	▲ 5.0	0.7	▲ 3.8	▲ 0.3
電気機械工業	▲ 4.3	▲ 5.6	7.1	▲ 12.3	14.3
輸送機械工業	8.2	▲ 21.1	28.7	▲ 14.0	▲ 6.2
窯業・土石製品工業	▲ 6.8	10.1	▲ 5.6	4.8	▲ 4.3
化学工業	0.2	7.5	41.0	▲ 27.7	▲ 7.8
プラスチック製品工業	▲ 0.7	▲ 4.4	7.4	5.1	▲ 1.3

(3)個人消費

(前年同月比:%)

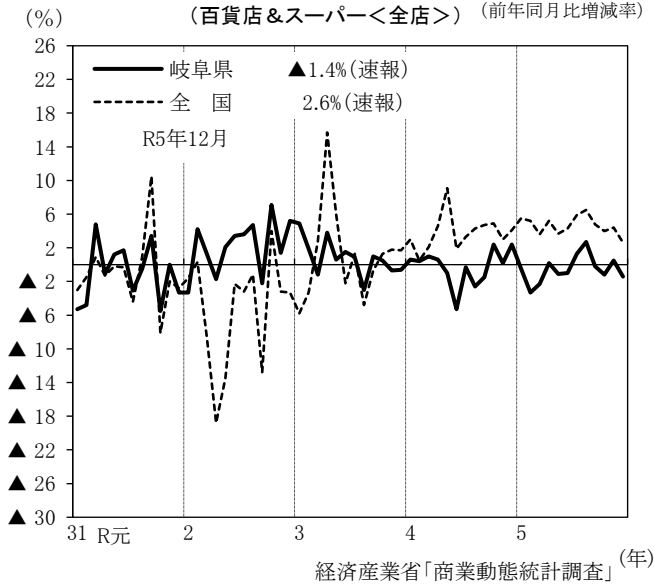
	8月	9月	10月	11月	12月
大型小売店販売額(百貨店及びスーパー<全店>)	2.7	▲ 0.2	▲ 1.2	0.5	▲ 1.4
新車販売台数(軽自動車を除く)	18.7	18.4	14.8	17.6	18.0
新車販売台数(軽自動車)	8.8	14.4	8.6	2.3	▲ 3.1
新車販売台数合計	14.5	16.7	12.0	10.7	8.4
新設住宅着工戸数	▲ 18.7	▲ 1.7	▲ 19.5	▲ 11.9	▲ 32.5

(4)物価(消費者物価指数:岐阜市)

	8月	9月	10月	11月	12月
総合指数	105.7	105.8	106.7	106.6	106.5
前月比(%)	0.1	0.1	0.8	▲ 0.1	▲ 0.1
前年同月比(%)	3.1	2.6	2.5	2.3	2.2

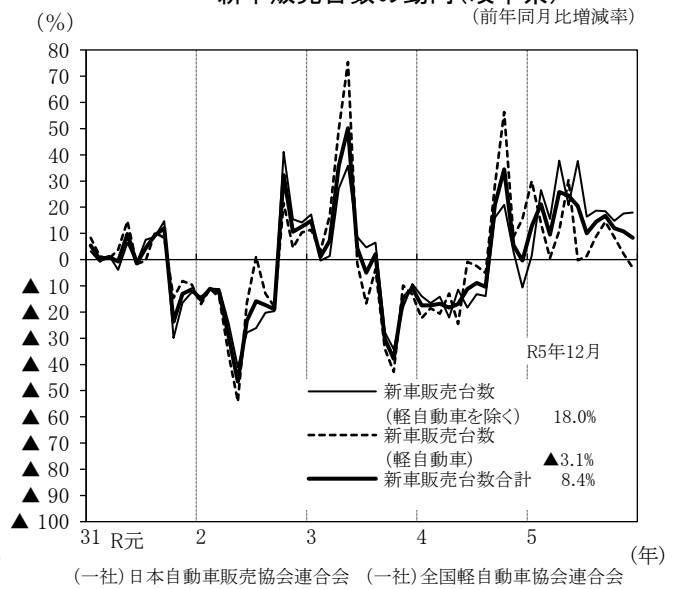
大型小売店販売額の推移

(百貨店&スーパー<全店>) (前年同月比増減率)

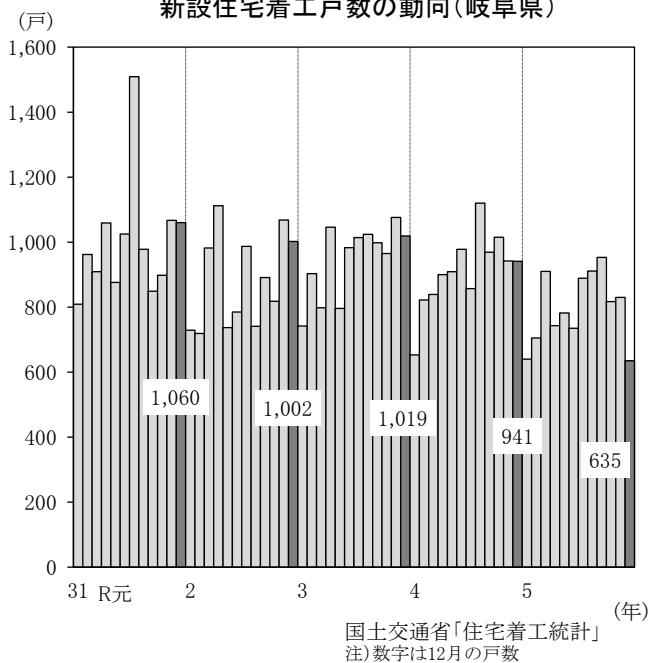


新車販売台数の動向(岐阜県)

(前年同月比増減率)

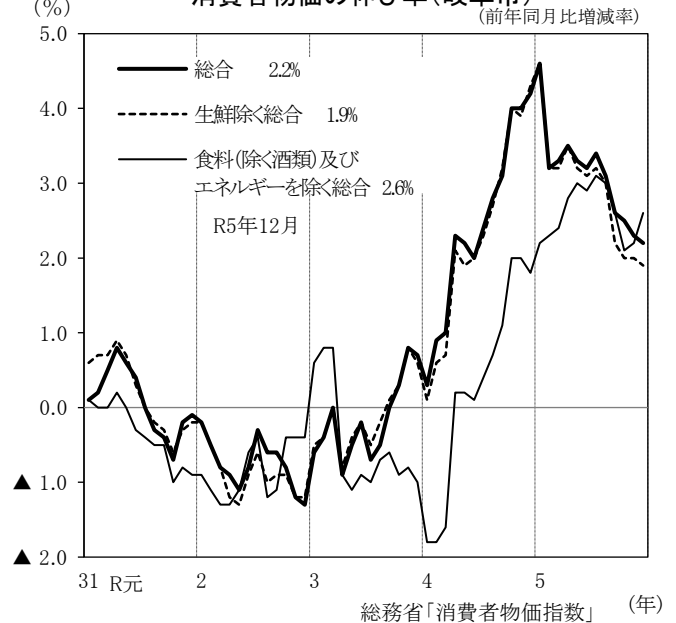


新設住宅着工戸数の動向(岐阜県)



消費者物価の伸び率(岐阜市)

(前年同月比増減率)

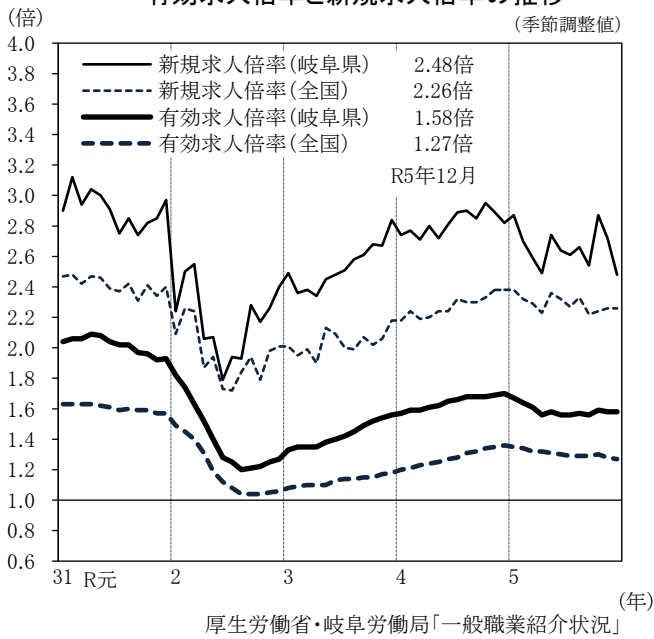


(5)雇用

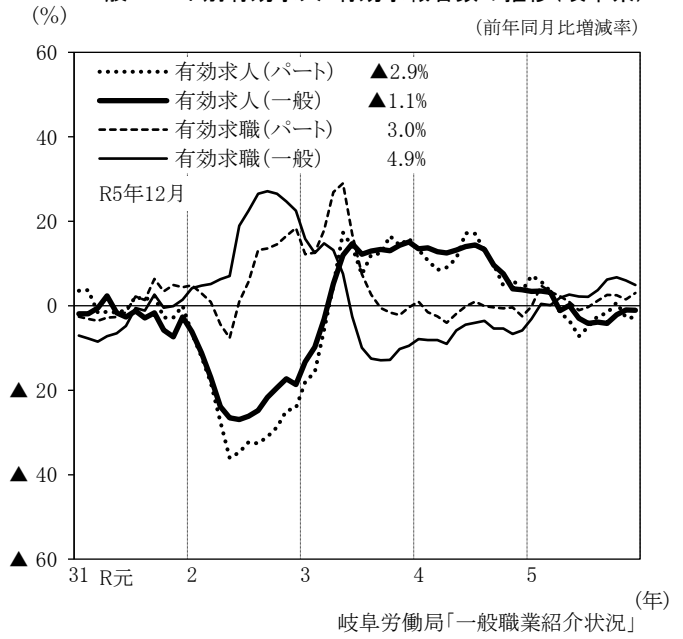
	8月	9月	10月	11月	12月
新規求人倍率(倍)	2.66	2.54	2.87	2.72	2.48
有効求人倍率(倍)	1.57	1.56	1.59	1.58	1.58
雇用保険受給者実人員 ※	10.2	6.7	11.5	11.2	8.2
完全失業率(モデル推計値)(%)	1.8	1.8	-	-	-
現金給与総額(調査産業計 30人以上事業所) ※	▲ 1.3	▲ 3.5	0.7	▲ 2.2	-
総実労働時間(製造業 30人以上事業所) ※	▲ 2.0	▲ 1.9	0.7	▲ 0.3	-
所定外労働時間(製造業 30人以上事業所) ※	▲ 13.1	▲ 17.4	▲ 11.1	▲ 5.5	-

※は前年同月比(%)

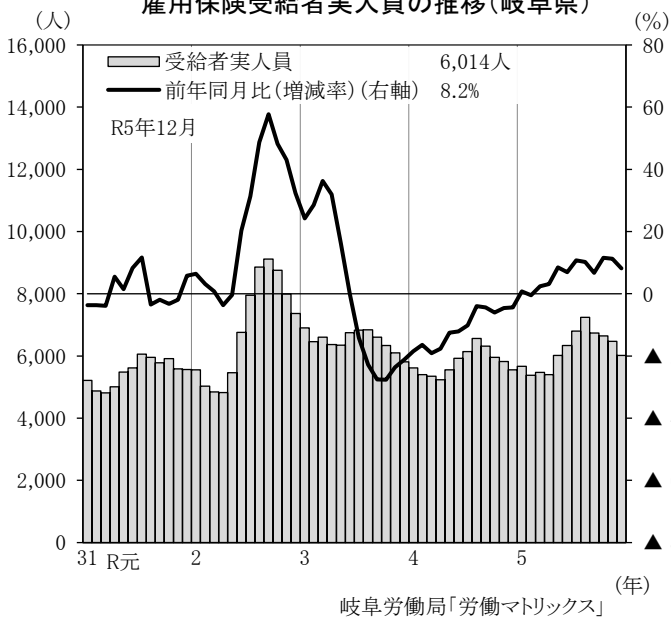
有効求人倍率と新規求人倍率の推移



一般・パート別有効求人・有効求職者数の推移(岐阜県)



雇用保険受給者実人員の推移(岐阜県)



完全失業率の推移

