

# 速度取締り指針

## 大垣警察署速度取締り重点

重点路線	重点時間帯	重点区域	速度規制
市町道	6:00～8:00 16:00～18:00	大垣市・安八町	40km/h又は 50km/h

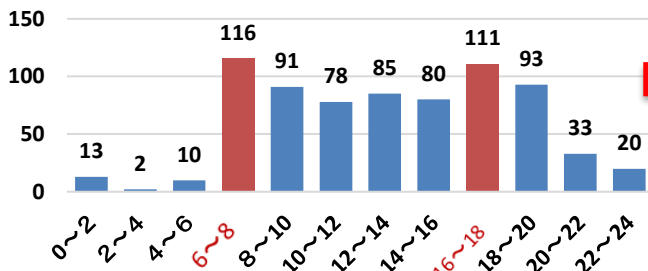
★重点以外の時間帯、場所での取締りも実施します。

## 大垣警察署管内における人身事故発生状況

☆市町別 人身事故発生件数 (計732件)	大垣市	神戸町	輪之内町	安八町
	595件	39件	26件	72件

★人身事故の8割が大垣市内で発生(大垣市上石津町を除く)

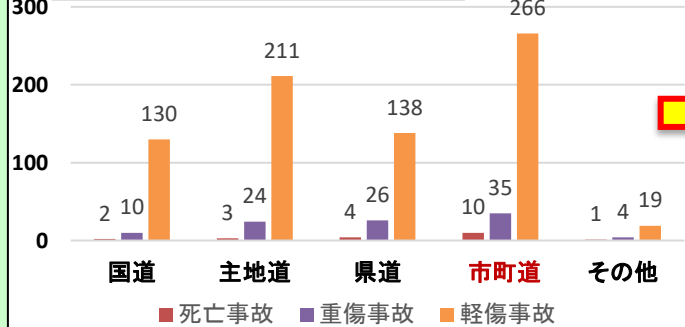
時間別人身事故発生件数



★交通事故多発時間帯  
6時～8時(通勤通学時間帯)  
16時～18時(下校退勤時間帯)

★多発時間帯の重傷以上の被害状況  
死者7名  
(全死者の約3割)  
重傷者30名  
(全重傷者の約3割)

路線別人身事故被害者数



★人身事故の被害者が多い路線  
市町道  
人身交通事故の約4割が発生

★市町道の事故の特徴  
幹線道路に繋がる生活道路での  
重傷以上の交通事故が多発傾向

★重大事故防止のため、横断歩行者妨害等の指導取締りも推進します。