

坂本12-1区の皆様へ

岐阜県 恵那土木事務所

濃飛横断自動車道（中津川工区）工事施工のお願いについて

平素は岐阜県の道路行政に格別のご理解とご協力を賜り厚く御礼申し上げます。

このたび、濃飛横断自動車道（中津川工区）の工事を下記のとおり実施しますのでお知らせします。

今回の工事の過程で市道の交通規制（片側交互通行、全面通行止）を行いますので、皆様のご理解とご協力をお願いいたします。

本事業が皆様にとって有益なものとなるよう最善を尽くしてまいりますので、引続きご理解とご協力を賜りますようお願いいたします。

記

●工事の予定：別添「工事位置図」参照

- ・2月上旬から準備工（測量、工事区域内の整地など）を行います。
工事区域内で作業しますので、市道の交通規制はありません。
- ・3月上旬から本工事に着手しますが、交通規制（片側交互通行、全面通行止）が必要な場合は、工事開始前に規制に関する予告看板を設置して周知させていただきます。

●工期・施工業者：別添「工事位置図」参照

●恵那土木事務所ホームページのご案内

濃飛横断自動車道（中津川工区）の情報は、以下のHPにて掲載しております。

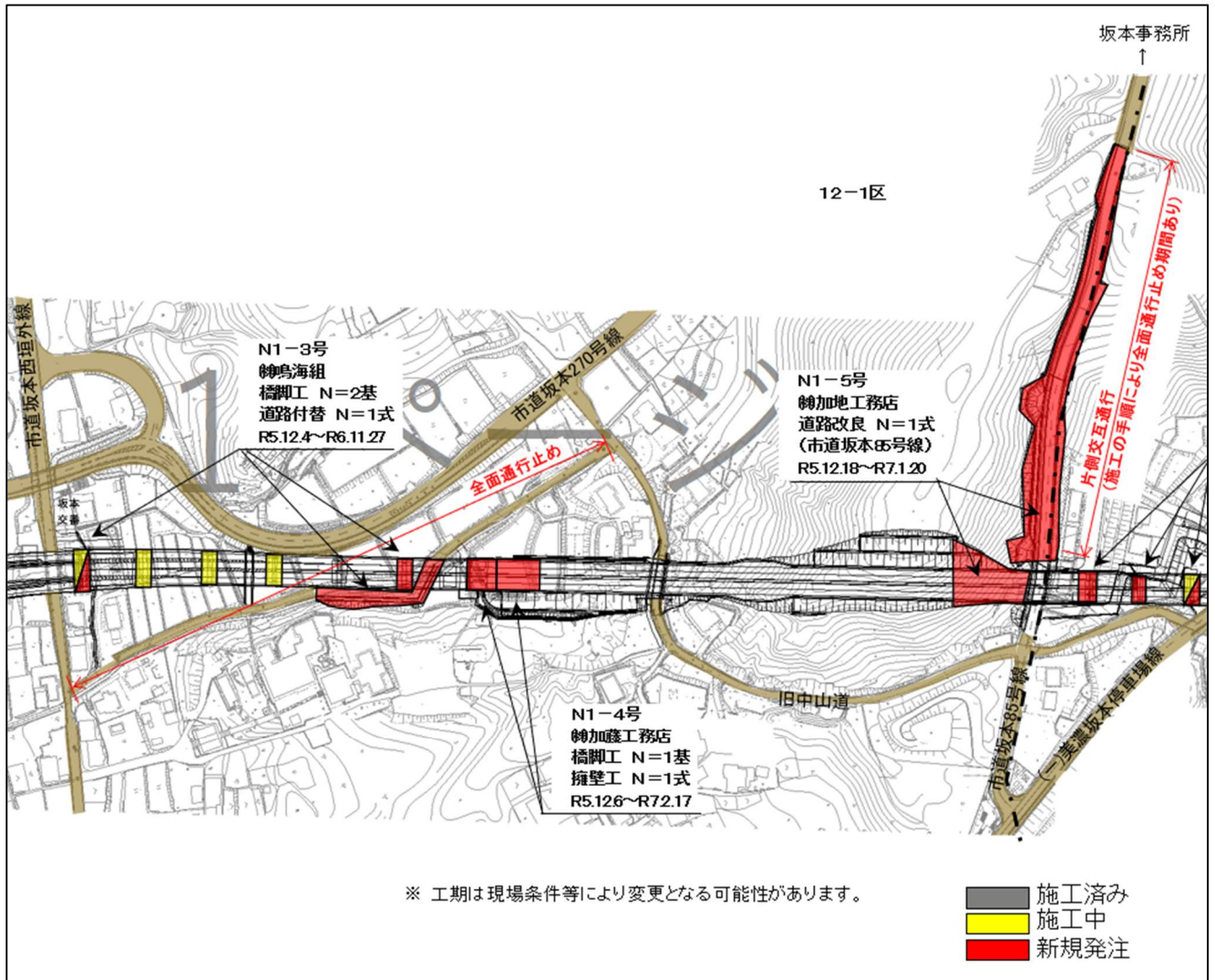
恵那土木事務所ホームページ「濃飛横断自動車道（中津川工区）について」

<https://www.pref.gifu.lg.jp/soshiki/26008/>

お問い合わせ先 （発注者）	岐阜県 恵那土木事務所 濃飛横断自動車道建設課（担当：中村、安江、土田、高橋、渡邊、柳田） TEL：0573-26-1111（236）
------------------	---

※裏面に今回の工事範囲をお示ししております。

●工事位置図



■ 今回の工事では、工事位置図のとおり、片側交互通行や全面通行止の通行規制を予定しています。工事開始前に規制に関する予告看板を設置して周知させていただきます。

■ 施工箇所には、県道や市道を通して工事車両が出入りします。

■ 工事エリアに誤って侵入しないよう、バリケードやネットで仮囲いを行います。

■ 大型車両の出入口には交通誘導員を配置し、歩行者や一般車両を優先して安全確保に努めます。

■ 工事中は、低騒音重機の使用、現場作業員への注意喚起を徹底し、騒音の低減に努めます。