

令和6年2月吉日

坂本10、11-2、12-3区の皆様へ

岐阜県 恵那土木事務所

## 濃飛横断自動車道（中津川工区）工事施工のお願いについて

平素は岐阜県の道路行政に格別のご理解とご協力を賜り厚く御礼申し上げます。

このたび、濃飛横断自動車道（中津川工区）の工事を下記のとおり実施しますのでお知らせします。

工事の過程で市道の交通規制（片側交互通行）を行う場合は、改めてお知らせします。皆様のご理解とご協力をお願いいたします。

本事業が皆様にとって有益なものとなるよう最善を尽くしてまいりますので、引続きご理解とご協力を賜りますようお願いいたします。

### 記

#### ●工事の予定

- ・4月上旬から準備工（測量、工事区域内の整地など）を行います。工事区域内で作業しますので、市道の交通規制はありません。
- ・4月下旬から本工事に着手しますが、市道に近い場所で交通規制（片側交互通行）が必要な場合は、改めてお知らせします。

#### ●施工業者

- ・（株）中島工務店（岐阜県中津川市加子母1005番地）

#### ●恵那土木事務所ホームページのご案内

濃飛横断自動車道（中津川工区）の情報は、以下のHPにて掲載しております。

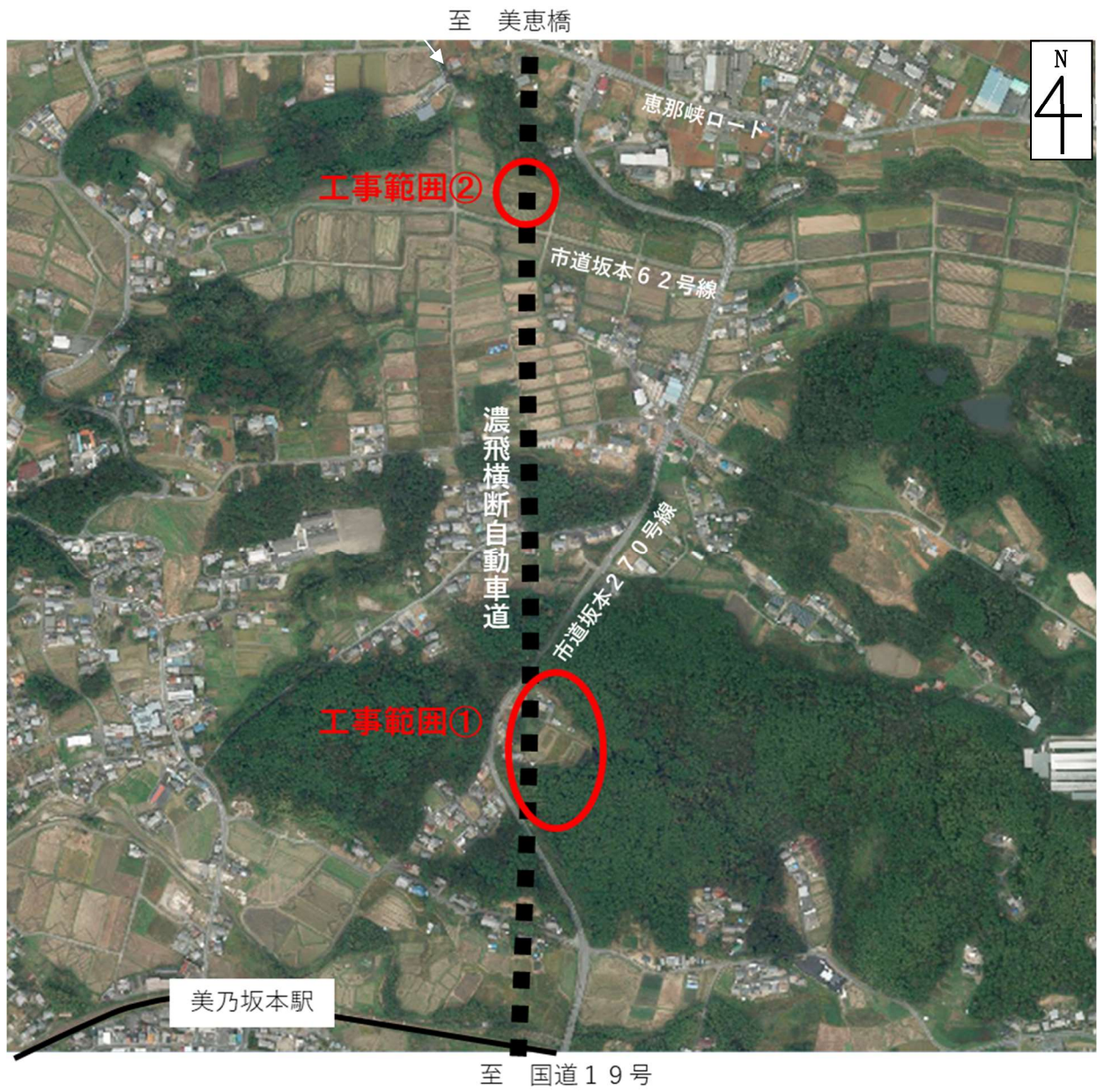
恵那土木事務所ホームページ「濃飛横断自動車道（中津川工区）について」

<https://www.pref.gifu.lg.jp/soshiki/26008/>

お問い合わせ先 （発注者）	岐阜県 恵那土木事務所 濃飛横断自動車道建設課（担当：安江、高橋） TEL：0573-26-1111（235）
------------------	---

※裏面に今回の工事範囲をお示ししております。

●工事の範囲



- ・工事車両の乗り入れ箇所等には交通誘導員を配置し安全確保に努めます。