

第2章

人口動態

(1) 人口動態総覧
ア 実数 (T2-1)

(令和3年)

	人口(10月1日現在)			出生数			死亡数			自然増加数		
	総数	男	女	総数	男	女	総数	男	女	総数	男	女
全国	125,502,000	61,019,000	64,483,000	811,622	415,903	395,719	1,439,856	738,141	701,715	△628,234.0	△322,238.0	△305,996.0
岐阜県	1,960,461	951,634	1,008,827	11,730	5,921	5,809	24,126	12,363	11,763	△12,396.0	△6,442.0	△5,954.0
管内	354,401	172,956	181,445	1,975	1,022	953	4,484	2,347	2,137	△2,509.0	△1,325.0	△1,184.0
小計	290,567	141,866	148,701	1,699	871	828	3,573	1,908	1,665	△1,874.0	△1,037.0	△837.0
大垣市	157,520	76,628	80,892	1,109	567	542	1,807	958	849	△698.0	△391.0	△307.0
海津市	32,139	15,788	16,351	115	66	49	441	229	212	△326.0	△163.0	△163.0
養老町	26,292	12,837	13,455	101	50	51	406	213	193	△305.0	△163.0	△142.0
垂井町	26,088	12,841	13,247	145	79	66	346	185	161	△201.0	△106.0	△95.0
関ヶ原町	6,411	3,110	3,301	13	5	8	107	58	49	△94.0	△53.0	△41.0
神戸町	18,427	9,026	9,401	100	47	53	219	134	85	△119.0	△87.0	△32.0
輪之内町	9,466	4,677	4,789	48	23	25	98	48	50	△50.0	△25.0	△25.0
安八町	14,224	6,959	7,265	68	34	34	149	83	66	△81.0	△49.0	△32.0
小計	63,834	31,090	32,744	276	151	125	911	439	472	△635.0	△288.0	△347.0
揖斐川町	19,029	9,162	9,867	71	36	35	362	165	197	△291.0	△129.0	△162.0
大野町	21,758	10,642	11,116	103	59	44	278	139	139	△175.0	△80.0	△95.0
池田町	23,047	11,286	11,761	102	56	46	271	135	136	△169.0	△79.0	△90.0

全国の人口 : 令和3年10月1日現在推計人口(総務省統計局)
 岐阜県の人口 : 令和3年10月1日現在推計人口(県統計課)
 市町村の人口 : 令和3年10月1日現在推計人口(県統計課)

(令和3年)

	乳児死亡数			新生児死亡数	死産数			周産期死亡数			婚姻件数	離婚件数
	総数	男	女		総数	自然	人工	総数	妊娠満2週以降の死産	早期新生児死亡		
全国	1,399	762	637	658	16,277	8,082	8,195	2,741	2,235	506	501,138	184,384
岐阜県	17	7	10	10	197	102	95	36	28	8	6,589	2,578
管内	5	1	4	3	31	17	14	10	7	3	1,096	445
小計	3	1	2	2	27	15	12	9	7	2	968	369
大垣市	2	1	1	1	14	7	7	5	4	1	616	221
海津市	-	-	-	-	2	1	1	-	-	-	77	31
養老町	-	-	-	-	2	2	-	1	1	-	56	29
垂井町	-	-	-	-	5	3	2	-	-	-	76	25
関ヶ原町	-	-	-	-	-	-	-	-	-	-	18	8
神戸町	1	-	1	1	1	1	-	2	1	1	55	20
輪之内町	-	-	-	-	-	-	-	-	-	-	34	11
安八町	-	-	-	-	3	1	2	1	1	-	36	24
小計	2	-	2	1	4	2	2	1	-	1	128	76
揖斐川町	-	-	-	-	-	-	-	-	-	-	32	20
大野町	-	-	-	-	2	1	1	-	-	-	43	22
池田町	2	-	2	1	2	1	1	1	-	1	53	34

イ 率 (T2-2)

(令和3年)

	出生率	死亡率	自然増加率	乳児死亡率	新生児死亡率	死産率			周産期死亡率			婚姻率	離婚率
						総数	自然	人工	総数	妊娠満22週以降の死産	早期新生児死亡		
全国	6.6	11.7	△5.1	1.7	0.8	19.7	9.8	9.9	3.4	2.7	0.6	4.1	1.50
岐阜県	6.0	12.3	△6.3	1.4	0.9	16.5	8.5	8.0	3.1	2.4	0.7	3.4	1.31
管内	5.6	12.7	△7.1	2.5	1.5	15.5	8.5	7.0	5.0	3.5	1.5	3.1	1.26
小計	5.8	12.3	△6.4	1.8	1.2	15.6	8.7	7.0	5.3	4.1	1.2	3.3	1.27
大垣市	7.0	11.5	△4.4	1.8	0.9	12.5	6.2	6.2	4.5	3.6	0.9	3.9	1.40
海津市	3.6	13.7	△10.1	-	-	17.1	8.5	8.5	-	-	-	2.4	0.96
養老町	3.8	15.4	△11.6	-	-	19.4	19.4	-	9.8	9.8	-	2.1	1.10
垂井町	5.6	13.3	△7.7	-	-	33.3	20.0	13.3	-	-	-	2.9	0.96
関ヶ原町	2.0	16.7	△14.7	-	-	-	-	-	-	-	-	2.8	1.25
神戸町	5.4	11.9	△6.5	10.0	10.0	9.9	9.9	-	19.8	9.9	9.9	3.0	1.09
輪之内町	5.1	10.4	△5.3	-	-	-	-	-	-	-	-	3.6	1.16
安八町	4.8	10.5	△5.7	-	-	42.3	14.1	28.2	14.5	14.5	-	2.5	1.69
小計	4.3	14.3	△9.9	7.2	3.6	14.3	7.1	7.1	3.6	-	3.6	2.0	1.19
揖斐川町	3.7	19.0	△15.3	-	-	-	-	-	-	-	-	1.7	1.05
大野町	4.7	12.8	△8.0	-	-	19.0	9.5	9.5	-	-	-	2.0	1.01
池田町	4.4	11.8	△7.3	19.6	9.8	19.2	9.6	9.6	9.8	-	9.8	2.3	1.48

<各比率の算出方法>

○出生率・死亡率・自然増加率・婚姻率・離婚率＝年間事件数／人口×1,000

○死産率(自然死産率・人工死産率)＝死産(自然・人工)数／出産(出生＋死産)数×1,000

○乳児死亡率(新生児死亡率・早期新生児死亡率)＝乳児(新生児・早期新生児)死亡数／出生数×1,000

○周産期死亡率＝妊娠満22週以後の死産数＋早期新生児死亡数／出産(出生数＋妊娠満22週以後の死産数)数×1,000

○妊娠満22週以後の死産率＝妊娠満22週以後の死産数／出産(出生数＋妊娠満22週以後の死産数)数×1,000

<率算出に用いた人口>

全国の人口 : 令和3年10月1日現在推計人口(総務省統計局)

岐阜県の人口 : 令和3年10月1日現在推計人口(県統計課)

管内市町の人口 : 令和3年10月1日現在推計人口(県統計課)

(2) 出生

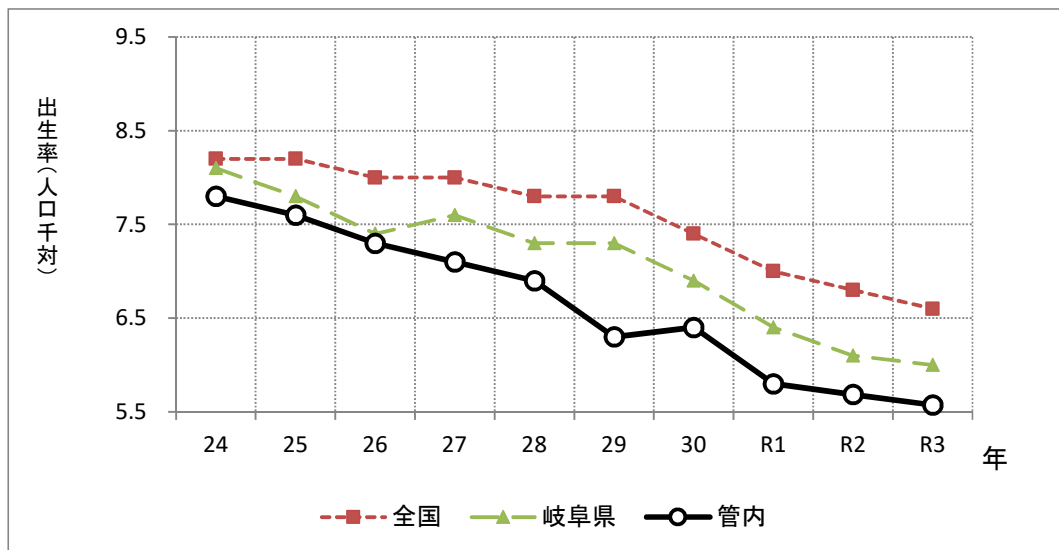
ア 年次別出生数・率 (T2-3)

	平成24年		平成25年		平成26年		平成27年		平成28年	
	実数	率*	実数	率*	実数	率*	実数	率*	実数	率*
全国	1,037,231	8.2	1,029,816	8.2	1,003,539	8.0	1,005,677	8.0	976,978	7.8
岐阜県	16,496	8.1	16,000	7.9	15,138	7.5	15,464	7.6	14,831	7.3
管内	2,970	7.8	2,860	7.6	2,731	7.3	2,637	7.1	2,548	6.9
小計	2,488	8.0	2,376	7.7	2,239	7.3	2,209	7.3	2,130	7.1
大垣市	1,421	8.8	1,376	8.6	1,318	8.2	1,332	8.3	1,283	8.0
海津市	227	6.1	215	5.9	189	5.3	180	5.1	177	5.1
養老町	221	7.2	207	6.8	148	5.0	183	6.3	144	5.0
垂井町	209	7.4	203	7.2	197	7.0	163	5.9	178	6.5
関ヶ原町	41	5.2	30	3.9	33	4.4	31	4.2	26	3.6
神戸町	142	7.2	126	6.4	132	6.8	125	6.5	133	6.9
輪之内町	100	10.1	98	9.8	109	11.0	88	8.8	84	8.4
安八町	127	8.4	121	8.0	113	7.6	107	7.3	105	7.1
小計	482	6.7	484	6.8	492	7.0	428	6.2	418	6.1
揖斐川町	108	4.6	125	5.6	145	6.6	113	5.3	132	6.2
大野町	183	7.7	182	7.7	156	6.6	155	6.6	144	6.2
池田町	191	7.7	177	7.1	191	7.7	160	6.6	142	5.9

	平成29年		平成30年		令和元年		令和2年		令和3年	
	実数	率*	実数	率*	実数	率*	実数	率*	実数	率*
全国	946,065	7.8	918,400	7.4	865,239	7.4	840,835	6.8	811,622	6.6
岐阜県	14,039	7.0	13,720	6.9	12,776	6.9	12,092	6.1	11,730	6.0
管内	2,324	6.3	2,340	6.4	2,102	5.8	2,038	5.7	1,975	5.6
小計	1,980	6.6	1,991	6.7	1,777	6.0	1,731	5.9	1,699	5.8
大垣市	1,244	7.8	1,219	7.7	1,127	7.1	1,127	7.1	1,109	7.0
海津市	136	4.0	158	4.7	135	4.1	123	3.8	115	3.6
養老町	128	4.6	139	5.0	120	4.4	93	3.5	101	3.8
垂井町	166	6.1	159	5.9	134	5.0	146	5.5	145	5.6
関ヶ原町	26	3.7	31	4.5	23	3.4	17	2.6	13	2.0
神戸町	120	6.3	107	5.6	97	5.2	94	5.1	100	5.4
輪之内町	63	6.4	78	8.0	61	6.3	64	6.6	48	5.1
安八町	97	6.6	100	6.8	80	5.5	67	4.7	68	4.8
小計	344	5.1	349	5.2	325	4.9	307	4.7	276	4.3
揖斐川町	98	4.7	90	4.4	77	3.9	87	4.5	71	3.7
大野町	126	5.5	129	5.7	139	6.2	112	5.1	103	4.7
池田町	120	5.0	130	5.5	109	4.6	108	4.6	102	4.4

* 率は人口千対

出生率の推移 (F2-1)



イ 出生時体重(T2-4)

(令和3年)

	総 数	1,000g 未満	1,000～ 1,500g未満	1,500～ 2,000g未満	2,000～ 2,500g未満	2,500g 以上	不 詳
全 国	811,622	2,443	3,647	9,975	59,995	735,463	99
岐 阜 県	11,730	34	63	154	853	10,625	1
管 内	1,975	5	6	26	145	1,793	-
小 計	1,699	4	6	20	131	1,538	-
大 垣 市	1,109	2	4	11	81	1,011	-
海 津 市	115	1	-	-	11	103	-
養 老 町	101	1	-	1	10	89	-
垂 井 町	145	-	1	3	13	128	-
関ヶ原町	13	-	-	-	-	13	-
神 戸 町	100	-	1	4	6	89	-
輪之内町	48	-	-	-	1	47	-
安 八 町	68	-	-	1	9	58	-
小 計	276	1	-	6	14	255	-
揖斐川町	71	-	-	2	3	66	-
大 野 町	103	-	-	4	6	93	-
池 田 町	102	1	-	-	5	96	-

ウ 年次別低体重児(2,500g未満)出生数・率(T2-5)

	平成24年		平成25年		平成26年		平成27年		平成28年	
	実数	率*	実数	率*	実数	率*	実数	率*	実数	率*
全 国	99,311	9.6	98,624	9.6	95,768	9.5	95,206	9.5	92,082	9.4
岐 阜 県	1,575	9.5	1,496	9.4	1,322	8.7	1,402	9.1	1,349	9.1
管 内	293	9.9	257	9.0	260	9.5	223	8.5	225	8.8
小 計	246	9.9	223	9.4	212	9.5	183	8.3	182	8.5
大 垣 市	153	10.8	139	10.1	117	8.9	112	8.4	111	8.7
海 津 市	25	11.0	20	9.3	14	7.4	19	10.6	14	7.9
養 老 町	14	6.3	20	9.7	15	10.1	11	6.0	14	9.7
垂 井 町	17	8.1	14	6.9	15	7.6	11	6.7	15	8.4
関ヶ原町	3	7.3	2	6.7	5	15.2	3	9.7	1	3.8
神 戸 町	13	9.2	14	11.1	13	9.8	13	10.4	11	8.3
輪之内町	12	12.0	6	6.1	18	16.5	3	3.4	6	7.1
安 八 町	9	7.1	8	6.6	15	13.3	11	10.3	10	9.5
小 計	47	9.8	34	7.0	48	9.8	40	9.3	43	10.3
揖斐川町	8	7.4	11	8.8	11	7.6	11	9.7	9	6.8
大 野 町	16	8.7	11	6.0	17	10.9	15	9.7	15	10.4
池 田 町	23	12.0	12	6.8	20	10.5	14	8.8	19	13.4

	平成29年		平成30年		令和元年		令和2年		令和3年	
	実数	率*	実数	率*	実数	率*	実数	率*	実数	率*
全 国	89,353	9.4	86,269	9.4	81,462	9.4	77,539	9.2	76,060	9.4
岐 阜 県	1,314	9.4	1,248	8.9	1,256	9.8	1,051	8.7	1,104	9.4
管 内	224	9.6	248	10.6	220	10.5	163	8.0	182	9.2
小 計	195	9.8	214	10.7	214	12.0	138	8.0	161	9.5
大 垣 市	125	10.0	132	10.8	124	11.0	91	8.1	98	8.8
海 津 市	11	8.1	16	10.1	20	14.8	12	9.8	12	10.4
養 老 町	8	6.3	12	8.6	14	11.7	9	9.7	12	11.9
垂 井 町	19	11.4	15	9.4	15	11.2	11	7.5	17	11.7
関ヶ原町	3	11.5	6	19.4	2	8.7	1	5.9	-	-
神 戸 町	14	11.7	12	11.2	6	6.2	6	6.4	11	11.0
輪之内町	6	9.5	8	10.3	7	11.5	5	7.8	1	2.1
安 八 町	9	9.3	13	13.0	3	3.8	3	4.5	10	14.7
小 計	29	8.4	34	9.7	29	8.9	25	8.1	21	7.6
揖斐川町	10	10.2	6	6.7	6	7.8	4	4.6	5	7.0
大 野 町	6	4.8	12	9.3	13	9.4	11	9.8	10	9.7
池 田 町	13	10.8	16	12.3	10	9.2	10	9.3	6	5.9

* 率は%(出生百対)

エ 母の年齢別出生数(T2-6-1)

(令和3年)

	15歳未満	15～19歳	20～24歳	25～29歳	30～34歳	35～39歳	40～44歳	45～49歳	50歳以上	不詳	計
全 国	32	5,510	59,896	210,433	292,439	193,177	48,517	1,597	20	1	811,622
岐 阜 県	-	69	936	3,420	4,287	2,493	511	14	-	-	11,730
管 内	-	17	179	577	690	416	91	5	-	-	1,975
小 計	-	16	155	513	587	354	69	5	-	-	1,699
大 垣 市	-	10	98	329	403	229	36	4	-	-	1,109
海 津 市	-	-	7	34	37	29	8	-	-	-	115
養 老 町	-	4	7	36	26	22	6	-	-	-	101
垂 井 町	-	-	19	45	43	27	10	1	-	-	145
関ヶ原町	-	-	1	4	4	3	1	-	-	-	13
神 戸 町	-	1	8	31	37	20	3	-	-	-	100
輪之内町	-	-	9	15	14	8	2	-	-	-	48
安 八 町	-	1	6	19	23	16	3	-	-	-	68
小 計	-	1	24	64	103	62	22	-	-	-	276
揖斐川町	-	-	7	12	28	22	2	-	-	-	71
大 野 町	-	1	9	25	35	22	11	-	-	-	103
池 田 町	-	-	8	27	40	18	9	-	-	-	102

オ 年齢階級別女子人口・合計特殊出生率(T2-6-2)

(令和3年)

	15～19歳	20～24歳	25～29歳	30～34歳	35～39歳	40～44歳	45～49歳	合計特殊出生率
全 国	2,716,000	3,058,000	3,103,000	3,204,000	3,618,000	4,029,000	4,804,000	1.30
岐 阜 県	45,988	42,557	39,476	42,799	50,368	58,004	72,091	1.40
管 内	8,931	8,009	6,919	7,489	8,950	10,625	13,258	1.28
小 計	7,206	6,649	5,847	6,307	7,512	8,823	10,860	1.31
大 垣 市	3,867	3,779	3,536	3,834	4,392	4,936	6,037	1.43
海 津 市	747	661	526	550	737	861	1,096	0.96
養 老 町	667	516	407	455	571	771	900	1.06
垂 井 町	669	537	457	527	623	820	961	1.36
関ヶ原町	124	111	103	103	113	158	183	0.60
神 戸 町	463	438	337	366	435	538	696	1.33
輪之内町	270	228	207	212	266	310	371	1.07
安 八 町	399	379	274	260	375	429	616	1.13
小 計	1,725	1,360	1,072	1,182	1,438	1,802	2,398	1.10
揖斐川町	457	338	278	291	383	485	616	1.11
大 野 町	637	483	366	415	515	637	876	1.16
池 田 町	631	539	428	476	540	680	906	1.04

(出典)

全国:総務省統計局「年齢(5歳階級)、男女別人口-日本人人口(令和3年10月1日現在)」

県 :県統計課「岐阜県人口動態統計調査結果 統計表13 男女、年齢(5歳階級)別人口及び

市町:県統計課「●市町村別・5歳階級別・男女別人口(令和3年10月1日現在)」

(注意)

○全国及び岐阜県の合計特殊出生率は、厚生労働省公表値

○合計特殊出生率の算出には、全国値及び県値は各歳別の女性の日本人人口、市町値は5歳階級別の女性の総人口を用いる。

○算出に用いた出生数の15歳及び49歳にはそれぞれ14歳以下、50歳以上を含む。

カ 人工妊娠中絶 年齢別・妊娠週別の届出件数(T2-6-3)

(管内総計)

(令和3年)

区分	総数	満7週以前	満8～11週	満12～15週	満16～19週	満20・21週
総数	112	37	67	4	4	-
20歳未満	5	1	4	-	-	-
20～24	28	10	16	1	1	-
25～29	13	4	8	1	-	-
30～34	30	10	16	1	3	-
35～39	20	6	13	1	-	-
40～44	14	5	9	-	-	-
45～49	2	1	1	-	-	-
50歳以上	-	-	-	-	-	-
不詳	-	-	-	-	-	-

(3) 死亡

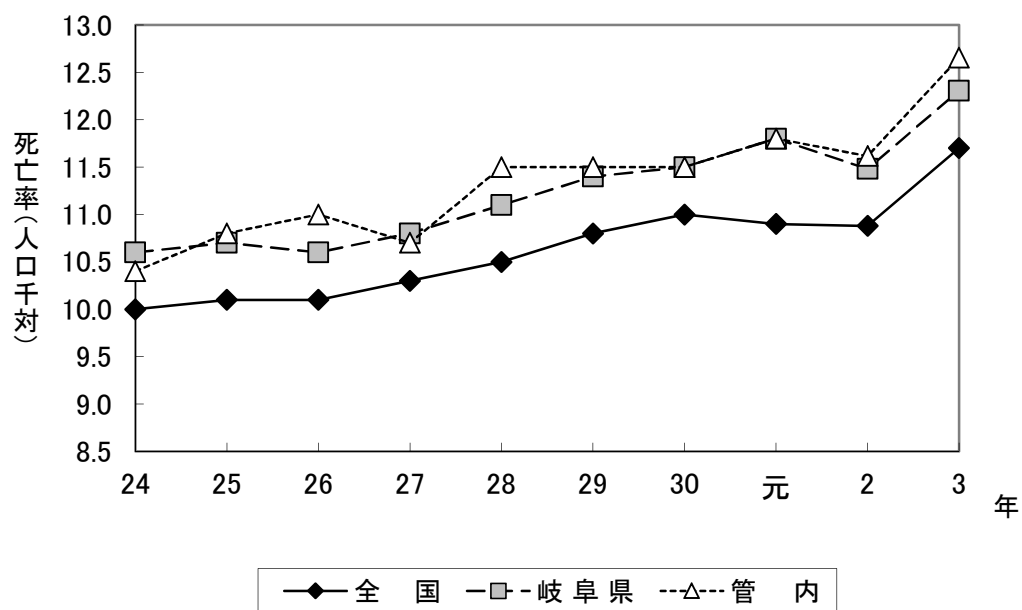
ア 年次別死亡数・率 (T2-7)

	平成24年		平成25年		平成26年		平成27年		平成28年	
	実数	率*	実数	率*	実数	率*	実数	率*	実数	率*
全国	1,256,359	10.0	1,268,436	10.1	1,273,004	10.1	1,290,444	10.3	1,307,748	10.5
岐阜県	21,531	10.6	21,518	10.7	21,658	10.8	21,996	10.8	22,471	11.1
管内	3,993	10.5	4,071	10.8	4,118	11.0	4,002	10.7	4,239	11.5
小計	3,181	10.3	3,176	10.3	3,281	10.7	3,215	10.6	3,383	11.2
大垣市	1,572	9.8	1,588	9.9	1,633	10.2	1,634	10.2	1,649	10.3
海津市	434	11.8	402	11.0	434	12.1	446	12.7	464	13.4
養老町	352	11.5	365	12.0	406	13.6	336	11.6	378	13.2
垂井町	259	9.1	295	10.5	271	9.7	275	10.0	289	10.5
関ヶ原町	111	14.2	100	13.0	112	14.8	100	13.5	120	16.6
神戸町	214	10.8	177	9.0	215	11.2	212	11.0	214	11.2
輪之内町	87	8.8	104	10.4	85	8.5	78	7.8	93	9.4
安八町	152	10.1	145	9.6	125	8.4	134	9.1	176	11.9
小計	812	11.3	895	12.6	837	11.9	787	11.4	856	12.5
揖斐川町	341	14.6	381	16.9	349	15.9	340	15.8	335	15.8
大野町	247	10.4	245	10.4	252	10.7	215	9.2	247	10.7
池田町	224	9.0	269	10.8	236	9.6	232	9.5	274	11.4

	平成29年		平成30年		令和元年		令和2年		令和3年	
	実数	率*	実数	率*	実数	率*	実数	率*	実数	率*
全国	1,340,397	10.8	1,362,470	11.0	1,381,093	10.9	1,372,755	10.9	1,439,856	11.7
岐阜県	22,964	11.4	23,062	11.5	23,417	11.8	22,720	11.5	24,126	12.3
管内	4,230	11.5	4,185	11.5	4,273	11.8	4,164	11.6	4,484	12.7
小計	3,417	11.4	3,358	11.3	3,426	11.6	3,324	11.3	3,573	12.3
大垣市	1,713	10.7	1,697	10.7	1,708	10.7	1,664	10.5	1,807	11.5
海津市	414	12.2	444	13.3	432	13.1	416	12.7	441	13.7
養老町	417	14.9	342	12.4	371	13.7	364	13.5	406	15.4
垂井町	288	10.5	314	11.6	350	13.1	304	11.5	346	13.3
関ヶ原町	121	17.2	119	17.2	102	14.9	107	16.2	107	16.7
神戸町	213	11.2	203	10.7	224	11.9	228	12.3	219	11.9
輪之内町	102	10.4	86	8.8	83	8.5	94	9.7	98	10.4
安八町	149	10.2	153	10.5	156	10.8	147	10.2	149	10.5
小計	856	12.0	827	12.4	847	12.8	840	12.9	911	14.3
揖斐川町	365	17.6	345	17.0	373	18.8	333	17.1	362	19.0
大野町	213	9.3	221	9.7	216	9.6	238	10.8	278	12.8
池田町	235	9.8	261	11.0	258	11.0	269	11.5	271	11.8

* 率は人口千対

死亡率の推移 (F2-2)



イ 主要死因別死亡数・率（T2-8）

<総数>

（令和3年）

	総数			悪性新生物			脳血管疾患									心疾患(高血圧症を除く)											
	実数	率*	死因割合*	実数	率*	死因割合*	<も膜下出血(再掲)>			脳内出血(再掲)			脳梗塞(再掲)			急性心筋梗塞(再掲)			その他の虚血性心疾患(再掲)								
							実数	率*	死因割合*	実数	率*	死因割合*	実数	率*	死因割合*	実数	率*	死因割合*	実数	率*	死因割合*	実数	率*	死因割合*			
全国	1,439,856	1,172.7	100.0	381,505	310.7	26.5	104,595	85.2	7.3	10,947	8.9	0.8	32,208	26.2	2.2	58,489	47.6	4.1	214,710	174.9	14.9	30,578	24.9	2.1	37,423	30.5	2.6
岐阜県	24,126	1,230.6	100.0	6,301	321.4	26.1	1,699	86.7	7.0	201	10.3	0.8	522	26.6	2.2	940	47.9	3.9	3,509	179.0	14.5	600	30.6	2.5	335	17.1	1.4
管内総計	4,484	1,265.2	100.0	1,253	353.6	27.9	293	82.7	6.5	25	7.1	0.6	87	24.5	1.9	171	48.3	3.8	663	187.1	14.8	81	22.9	1.8	60	16.9	1.3
小計	3,573	1,229.7	100.0	1,000	344.2	28.0	237	81.6	6.6	20	6.9	0.6	67	23.1	1.9	142	48.9	4.0	533	183.4	14.9	64	22.0	1.8	49	16.9	1.4
大垣市	1,807	1,147.2	100.0	521	330.8	28.8	121	76.8	6.7	9	5.7	0.5	33	20.9	1.8	78	49.5	4.3	224	142.2	12.4	33	20.9	1.8	25	15.9	1.4
海津市	441	1,372.2	100.0	133	413.8	30.2	26	80.9	5.9	3	9.3	0.7	6	18.7	1.4	15	46.7	3.4	81	252.0	18.4	6	18.7	1.4	8	24.9	1.8
養老町	406	1,544.2	100.0	106	403.2	26.1	23	87.5	5.7	3	11.4	0.7	6	22.8	1.5	12	45.6	3.0	89	338.5	21.9	4	15.2	1.0	3	11.4	0.7
垂井町	346	1,326.3	100.0	88	337.3	25.4	25	95.8	7.2	1	3.8	0.3	8	30.7	2.3	15	57.5	4.3	66	253.0	19.1	11	42.2	3.2	6	23.0	1.7
関ヶ原町	107	1,669.0	100.0	32	499.1	29.9	10	156.0	9.3	-	-	-	4	62.4	3.7	6	93.6	5.6	8	124.8	7.5	1	15.6	0.9	1	15.6	0.9
神戸町	219	1,188.5	100.0	57	309.3	26.0	11	59.7	5.0	2	10.9	0.9	2	10.9	0.9	6	32.6	2.7	26	141.1	11.9	4	21.7	1.8	5	27.1	2.3
輪之内町	98	1,035.3	100.0	21	221.8	21.4	7	73.9	7.1	-	-	-	2	21.1	2.0	5	52.8	5.1	17	179.6	17.3	1	10.6	1.0	1	10.6	1.0
安八町	149	1,047.5	100.0	42	295.3	28.2	14	98.4	9.4	2	14.1	1.3	6	42.2	4.0	5	35.2	3.4	22	154.7	14.8	4	28.1	2.7	-	-	-
小計	911	1,427.1	100.0	253	396.3	27.8	56	87.7	6.1	5	7.8	0.5	20	31.3	2.2	29	45.4	3.2	130	203.7	14.3	17	26.6	1.9	11	17.2	1.2
揖斐川町	362	1,902.4	100.0	101	530.8	27.9	24	126.1	6.6	2	10.5	0.6	6	31.5	1.7	15	78.8	4.1	58	304.8	16.0	9	47.3	2.5	5	26.3	1.4
大野町	278	1,277.7	100.0	83	381.5	29.9	17	78.1	6.1	2	9.2	0.7	6	27.6	2.2	9	41.4	3.2	35	160.9	12.6	4	18.4	1.4	5	23.0	1.8
池田町	271	1,175.9	100.0	69	299.4	25.5	15	65.1	5.5	1	4.3	0.4	8	34.7	3.0	5	21.7	1.8	37	160.5	13.7	4	17.4	1.5	1	4.3	0.4

（令和3年）

	肺炎			不慮の事故			老衰			自殺			肝疾患			腎不全			糖尿病			結核		
	実数	率*	死因割合*	実数	率*	死因割合*	実数	率*	死因割合*	実数	率*	死因割合*	実数	率*	死因割合*	実数	率*	死因割合*	実数	率*	死因割合*	実数	率*	死因割合*
全国	73,194	59.6	5.1	38,355	31.2	2.7	152,027	123.8	10.6	20,291	16.5	1.4	18,017	14.7	1.3	28,688	23.4	2.0	14,356	11.7	1.0	1,845	1.5	0.1
岐阜県	1,174	59.9	4.9	803	41.0	3.3	2,877	146.8	11.9	309	15.8	1.3	248	12.7	1.0	482	24.6	2.0	215	11.0	0.9	41	2.1	0.2
管内総計	244	68.8	5.4	165	46.6	3.7	431	121.6	9.6	53	15.0	1.2	46	13.0	1.0	82	23.1	1.8	31	8.7	0.7	4	1.1	0.1
小計	204	70.2	5.7	124	42.7	3.5	329	113.2	9.2	47	16.2	1.3	36	12.4	1.0	55	18.9	1.5	22	7.6	0.6	2	0.7	0.1
大垣市	91	57.8	5.0	70	44.4	3.9	180	114.3	10.0	26	16.5	1.4	15	9.5	0.8	28	17.8	1.5	11	7.0	0.6	-	-	-
海津市	40	124.5	9.1	18	56.0	4.1	26	80.9	5.9	5	15.6	1.1	6	18.7	1.4	5	15.6	1.1	2	6.2	0.5	-	-	-
養老町	30	114.1	7.4	14	53.2	3.4	23	87.5	5.7	3	11.4	0.7	5	19.0	1.2	5	19.0	1.2	1	3.8	0.2	-	-	-
垂井町	14	53.7	4.0	6	23.0	1.7	23	88.2	6.6	2	7.7	0.6	4	15.3	1.2	6	23.0	1.7	2	7.7	0.6	-	-	-
関ヶ原町	3	46.8	2.8	4	62.4	3.7	13	202.8	12.1	-	-	-	-	-	-	1	15.6	0.9	1	15.6	0.9	-	-	-
神戸町	15	81.4	6.8	6	32.6	2.7	31	168.2	14.2	7	38.0	3.2	2	10.9	0.9	5	27.1	2.3	3	16.3	1.4	1	5.4	0.5
輪之内町	6	63.4	6.1	3	31.7	3.1	11	116.2	11.2	1	10.6	1.0	2	21.1	2.0	1	10.6	1.0	-	-	-	-	-	-
安八町	5	35.2	3.4	3	21.1	2.0	22	154.7	14.8	3	21.1	2.0	2	14.1	1.3	4	28.1	2.7	2	14.1	1.3	1	7.0	0.7
小計	40	62.7	4.4	41	64.2	4.5	102	159.8	11.2	6	9.4	0.7	10	15.7	1.1	27	42.3	3.0	9	14.1	1.0	2	3.1	0.2
揖斐川町	13	68.3	3.6	15	78.8	4.1	49	257.5	13.5	-	-	-	3	15.8	0.8	9	47.3	2.5	2	10.5	0.6	1	5.3	0.3
大野町	14	64.3	5.0	12	55.2	4.3	31	142.5	11.2	2	9.2	0.7	5	23.0	1.8	13	59.7	4.7	4	18.4	1.4	-	-	-
池田町	13	56.4	4.8	14	60.7	5.2	22	95.5	8.1	4	17.4	1.5	2	8.7	0.7	5	21.7	1.8	3	13.0	1.1	1	4.3	0.4

※率は人口10万対

全国及び岐阜県(総数のみ)は厚生労働省公表値

岐阜県(男女別)は令和元年10月1日現在推計日本人口(総務省統計局)、

市町は令和元年10月1日現在推計総人口(岐阜県統計課)を用いて算出した値

※死因割合:総数に対する死因別の割合

イ 主要死因別死亡数・率（T2-8）

<男>

（令和3年）

	総 数			悪性新生物			脳血管疾患									心 疾 患(高血圧症を除く)											
	実 数	率*	死因割合*	実 数	率*	死因割合*	くも膜下出血(再掲)			脳内出血(再掲)			脳梗塞(再掲)			急性心筋梗塞(再掲)			その他の虚血性心疾患(再掲)								
							実 数	率*	死因割合*	実 数	率*	死因割合*	実 数	率*	死因割合*	実 数	率*	死因割合*	実 数	率*	死因割合*	実 数	率*	死因割合*			
全 国	738,141	1,236.7	100.0	222,467	372.7	30.1	51,594	86.4	7.0	4,080	6.8	0.6	17,884	30.0	2.4	28,251	47.3	3.8	103,700	173.7	14.0	17,926	30.0	2.4	22,818	38.2	3.1
岐阜県	12,363	1,299.1	100.0	3,690	387.8	29.8	817	85.9	6.6	73	7.7	0.6	284	29.8	2.3	441	46.3	3.6	1,667	175.2	13.5	351	36.9	2.8	205	21.5	1.7
管内総計	2,347	1,357.0	100.0	765	442.3	32.6	131	75.7	5.6	5	2.9	0.2	50	28.9	2.1	71	41.1	3.0	319	184.4	13.6	54	31.2	2.3	37	21.4	1.6
小 計	1,908	1,344.9	100.0	624	439.9	32.7	102	71.9	5.3	3	2.1	0.2	38	26.8	2.0	57	40.2	3.0	259	182.6	13.6	44	31.0	2.3	31	21.9	1.6
大垣市	958	1,250.2	100.0	314	409.8	32.8	51	66.6	5.3	-	-	-	18	23.5	1.9	33	43.1	3.4	119	155.3	12.4	23	30.0	2.4	15	19.6	1.6
海津市	229	1,450.5	100.0	79	500.4	34.5	9	57.0	3.9	1	6.3	0.4	3	19.0	1.3	4	25.3	1.7	30	190.0	13.1	3	19.0	1.3	4	25.3	1.7
養老町	213	1,659.3	100.0	68	529.7	31.9	7	54.5	3.3	-	-	-	2	15.6	0.9	5	38.9	2.3	36	280.4	16.9	3	23.4	1.4	3	23.4	1.4
垂井町	185	1,440.7	100.0	59	459.5	31.9	16	124.6	8.6	-	-	-	6	46.7	3.2	9	70.1	4.9	32	249.2	17.3	7	54.5	3.8	3	23.4	1.6
関ヶ原町	58	1,865.0	100.0	21	675.2	36.2	2	64.3	3.4	-	-	-	2	64.3	3.4	-	-	-	6	192.9	10.3	1	32.2	1.7	1	32.2	1.7
神戸町	134	1,484.6	100.0	41	454.2	30.6	7	77.6	5.2	1	11.1	0.7	1	11.1	0.7	4	44.3	3.0	17	188.3	12.7	4	44.3	3.0	4	44.3	3.0
輪之内町	48	1,026.3	100.0	11	235.2	22.9	3	64.1	6.3	-	-	-	2	42.8	4.2	1	21.4	2.1	7	149.7	14.6	-	-	-	1	21.4	2.1
安八町	83	1,192.7	100.0	31	445.5	37.3	7	100.6	8.4	1	14.4	1.2	4	57.5	4.8	1	14.4	1.2	12	172.4	14.5	3	43.1	3.6	-	-	-
小 計	439	1,412.0	100.0	141	453.5	32.1	29	93.3	6.6	2	6.4	0.5	12	38.6	2.7	14	45.0	3.2	60	193.0	13.7	10	32.2	2.3	6	19.3	1.4
揖斐川町	165	1,800.9	100.0	54	589.4	32.7	11	120.1	6.7	1	10.9	0.6	3	32.7	1.8	7	76.4	4.2	25	272.9	15.2	5	54.6	3.0	2	21.8	1.2
大野町	139	1,306.1	100.0	51	479.2	36.7	8	75.2	5.8	1	9.4	0.7	4	37.6	2.9	3	28.2	2.2	17	159.7	12.2	3	28.2	2.2	4	37.6	2.9
池田町	135	1,196.2	100.0	36	319.0	26.7	10	88.6	7.4	-	-	-	5	44.3	3.7	4	35.4	3.0	18	159.5	13.3	2	17.7	1.5	-	-	-

（令和3年）

	肺 炎			不慮の事故			老 衰			自 殺			肝 疾 患			腎 不 全			糖 尿 病			結 核			
	実 数	率*	死因割合*	実 数	率*	死因割合*	実 数	率*	死因割合*	実 数	率*	死因割合*	実 数	率*	死因割合*	実 数	率*	死因割合*	実 数	率*	死因割合*	実 数	率*	死因割合*	
全 国	42,341	70.9	5.7	22,026	36.9	3.0	41,286	69.2	5.6	13,508	22.6	1.8	11,766	19.7	1.6	15,080	25.3	2.0	7,954	13.3	1.1	1,050	1.8	0.1	
岐阜県	693	72.8	5.6	457	48.0	3.7	811	85.2	6.6	204	21.4	1.7	155	16.3	1.3	243	25.5	2.0	114	12.0	0.9	24	2.5	0.2	
管内総計	147	85.0	6.3	97	56.1	4.1	119	68.8	5.1	35	20.2	1.5	30	17.3	1.3	46	26.6	2.0	16	9.3	0.7	4	2.3	0.2	
小 計	130	91.6	6.8	75	52.9	3.9	97	68.4	5.1	32	22.6	1.7	26	18.3	1.4	33	23.3	1.7	10	7.0	0.5	2	1.4	0.1	
大垣市	59	77.0	6.2	45	58.7	4.7	47	61.3	4.9	20	26.1	2.1	10	13.1	1.0	18	23.5	1.9	5	6.5	0.5	-	-	-	
海津市	26	164.7	11.4	9	57.0	3.9	10	63.3	4.4	3	19.0	1.3	4	25.3	1.7	2	12.7	0.9	2	12.7	0.9	-	-	-	
養老町	17	132.4	8.0	9	70.1	4.2	10	77.9	4.7	1	7.8	0.5	5	38.9	2.3	3	23.4	1.4	1	7.8	0.5	-	-	-	
垂井町	7	54.5	3.8	3	23.4	1.6	5	38.9	2.7	1	7.8	0.5	3	23.4	1.6	4	31.2	2.2	-	-	-	-	-	-	
関ヶ原町	3	96.5	5.2	3	96.5	5.2	3	96.5	5.2	-	-	-	-	-	-	-	-	-	-	-	-	-	-	-	-
神戸町	11	121.9	8.2	3	33.2	2.2	8	88.6	6.0	5	55.4	3.7	2	22.2	1.5	3	33.2	2.2	1	11.1	0.7	1	11.1	0.7	
輪之内町	5	106.9	10.4	2	42.8	4.2	5	106.9	10.4	-	-	-	-	-	-	1	21.4	2.1	-	-	-	-	-	-	
安八町	2	28.7	2.4	1	14.4	1.2	9	129.3	10.8	2	28.7	2.4	2	28.7	2.4	2	28.7	2.4	1	14.4	1.2	1	14.4	1.2	
小 計	17	54.7	3.9	22	70.8	5.0	22	70.8	5.0	3	9.6	0.7	4	12.9	0.9	13	41.8	3.0	6	19.3	1.4	2	6.4	0.5	
揖斐川町	6	65.5	3.6	6	65.5	3.6	8	87.3	4.8	-	-	-	2	21.8	1.2	3	32.7	1.8	-	-	-	1	10.9	0.6	
大野町	5	47.0	3.6	5	47.0	3.6	8	75.2	5.8	1	9.4	0.7	1	9.4	0.7	6	56.4	4.3	3	28.2	2.2	-	-	-	
池田町	6	53.2	4.4	11	97.5	8.1	6	53.2	4.4	2	17.7	1.5	1	8.9	0.7	4	35.4	3.0	3	26.6	2.2	1	8.9	0.7	

※率は人口10万対

全国は厚生労働省公表値

岐阜県は令和元年10月1日現在推計日本人口(総務省統計局)、

市町は令和元年10月1日現在推計総人口(岐阜県統計課)を用いて算出した値

※死因割合:総数に対する死因別の割合

イ 主要死因別死亡数・率（T2-8）

<女>

（令和3年）

	総 数			悪性新生物			脳血管疾患									心 疾 患(高血圧症を除く)											
	実 数	率*	死因割合*	実 数	率*	死因割合*	くも膜下出血(再掲)			脳内出血(再掲)			脳梗塞(再掲)			急性心筋梗塞(再掲)			その他の虚血性心疾患(再掲)								
							実 数	率*	死因割合*	実 数	率*	死因割合*	実 数	率*	死因割合*	実 数	率*	死因割合*	実 数	率*	死因割合*	実 数	率*	死因割合*			
全 国	701,715	1,112.2	100.0	159,038	252.1	22.7	53,001	84.0	7.6	6,867	10.9	1.0	14,324	22.7	2.0	30,238	47.9	4.3	111,010	175.9	15.8	12,652	20.1	1.8	14,605	23.1	2.1
岐阜県	11,763	1,166.0	100.0	2,611	258.8	22.2	882	87.4	7.5	128	12.7	1.1	238	23.6	2.0	499	49.5	4.2	1,842	182.6	15.7	249	24.7	2.1	130	12.9	1.1
管内総計	2,137	1,177.8	100.0	488	269.0	22.8	162	89.3	7.6	20	11.0	0.9	37	20.4	1.7	100	55.1	4.7	344	189.6	16.1	27	14.9	1.3	23	12.7	1.1
小 計	1,665	1,119.7	100.0	376	252.9	22.6	135	90.8	8.1	17	11.4	1.0	29	19.5	1.7	85	57.2	5.1	274	184.3	16.5	20	13.4	1.2	18	12.1	1.1
大垣市	849	1,049.5	100.0	207	255.9	24.4	70	86.5	8.2	9	11.1	1.1	15	18.5	1.8	45	55.6	5.3	105	129.8	12.4	10	12.4	1.2	10	12.4	1.2
海津市	212	1,296.6	100.0	54	330.3	25.5	17	104.0	8.0	2	12.2	0.9	3	18.3	1.4	11	67.3	5.2	51	311.9	24.1	3	18.3	1.4	4	24.5	1.9
養老町	193	1,434.4	100.0	38	282.4	19.7	16	118.9	8.3	3	22.3	1.6	4	29.7	2.1	7	52.0	3.6	53	393.9	27.5	1	7.4	0.5	-	-	-
垂井町	161	1,215.4	100.0	29	218.9	18.0	9	67.9	5.6	1	7.5	0.6	2	15.1	1.2	6	45.3	3.7	34	256.7	21.1	4	30.2	2.5	3	22.6	1.9
関ヶ原町	49	1,484.4	100.0	11	333.2	22.4	8	242.4	16.3	-	-	-	2	60.6	4.1	6	181.8	12.2	2	60.6	4.1	-	-	-	-	-	-
神戸町	85	904.2	100.0	16	170.2	18.8	4	42.5	4.7	1	10.6	1.2	1	10.6	1.2	2	21.3	2.4	9	95.7	10.6	-	-	-	1	10.6	1.2
輪之内町	50	1,044.1	100.0	10	208.8	20.0	4	83.5	8.0	-	-	-	-	-	-	4	83.5	8.0	10	208.8	20.0	1	20.9	2.0	-	-	-
安八町	66	908.5	100.0	11	151.4	16.7	7	96.4	10.6	1	13.8	1.5	2	27.5	3.0	4	55.1	6.1	10	137.6	15.2	1	13.8	1.5	-	-	-
小 計	472	1,441.5	100.0	112	342.0	23.7	27	82.5	5.7	3	9.2	0.6	8	24.4	1.7	15	45.8	3.2	70	213.8	14.8	7	21.4	1.5	5	15.3	1.1
揖斐川町	197	1,996.6	100.0	47	476.3	23.9	13	131.8	6.6	1	10.1	0.5	3	30.4	1.5	8	81.1	4.1	33	334.4	16.8	4	40.5	2.0	3	30.4	1.5
大野町	139	1,250.4	100.0	32	287.9	23.0	9	81.0	6.5	1	9.0	0.7	2	18.0	1.4	6	54.0	4.3	18	161.9	12.9	1	9.0	0.7	1	9.0	0.7
池田町	136	1,156.4	100.0	33	280.6	24.3	5	42.5	3.7	1	9	1	3	25.5	2.2	1	8.5	0.7	19	161.6	14.0	2	17.0	1.5	1	8.5	0.7

（令和3年）

	肺 炎			不慮の事故			老 衰			自 殺			肝 疾 患			腎 不 全			糖 尿 病			結 核		
	実 数	率*	死因割合*	実 数	率*	死因割合*	実 数	率*	死因割合*	実 数	率*	死因割合*	実 数	率*	死因割合*	実 数	率*	死因割合*	実 数	率*	死因割合*	実 数	率*	死因割合*
全 国	30,853	48.9	4.4	16,329	25.9	2.3	110,741	175.5	15.8	6,783	10.8	1.0	6,251	9.9	0.9	13,608	21.6	1.9	6,402	10.1	0.9	795	1.3	0.1
岐阜県	481	47.7	4.1	346	34.3	2.9	2,066	204.8	17.6	105	10.4	0.9	93	9.2	0.8	239	23.7	2.0	101	10.0	0.9	17	1.7	0.1
管内総計	97	53.5	4.5	68	37.5	3.2	312	172.0	14.6	18	9.9	0.8	16	8.8	0.7	36	19.8	1.7	15	8.3	0.7	-	-	-
小 計	74	49.8	4.4	49	33.0	2.9	232	156.0	13.9	15	10.1	0.9	10	6.7	0.6	22	14.8	1.3	12	8.1	0.7	-	-	-
大垣市	32	39.6	3.8	25	30.9	2.9	133	164.4	15.7	6	7.4	0.7	5	6.2	0.6	10	12.4	1.2	6	7.4	0.7	-	-	-
海津市	14	85.6	6.6	9	55.0	4.2	16	97.9	7.5	2	12.2	0.9	2	12.2	0.9	3	18.3	1.4	-	-	-	-	-	-
養老町	13	96.6	6.7	5	37.2	2.6	13	96.6	6.7	2	14.9	1.0	-	-	-	2	14.9	1.0	-	-	-	-	-	-
垂井町	7	52.8	4.3	3	22.6	1.9	18	135.9	11.2	1	7.5	0.6	1	7.5	0.6	2	15.1	1.2	2	15.1	1.2	-	-	-
関ヶ原町	-	-	-	1	30.3	2.0	10	302.9	20.4	-	-	-	-	-	-	1	30.3	2.0	1	30.3	2.0	-	-	-
神戸町	4	42.5	4.7	3	31.9	3.5	23	244.7	27.1	2	21.3	2.4	-	-	-	2	21.3	2.4	2	21.3	2.4	-	-	-
輪之内町	1	20.9	2.0	1	20.9	2.0	6	125.3	12.0	1	20.9	2.0	2	41.8	4.0	-	-	-	-	-	-	-	-	-
安八町	3	41.3	4.5	2	27.5	3.0	13	178.9	19.7	1	13.8	1.5	-	-	-	2	27.5	3.0	1	13.8	1.5	-	-	-
小 計	23	70.2	4.9	19	58.0	4.0	80	244.3	16.9	3	9.2	0.6	6	18.3	1.3	14	42.8	3.0	3	9.2	0.6	-	-	-
揖斐川町	7	70.9	3.6	9	91.2	4.6	41	415.5	20.8	-	-	-	1	10.1	0.5	6	60.8	3.0	2	20.3	1.0	-	-	-
大野町	9	81.0	6.5	7	63.0	5.0	23	206.9	16.5	1	9.0	0.7	4	36.0	2.9	7	63.0	5.0	1	9.0	0.7	-	-	-
池田町	7	59.5	5.1	3	25.5	2.2	16	136.0	11.8	2	17.0	1.5	1	8.5	0.7	1	8.5	0.7	-	-	-	-	-	-

※率は人口10万対
 全国は厚生労働省公表値
 岐阜県は令和3年10月1日現在推計日本人口（総務省統計局）、
 市町は令和3年10月1日現在推計総人口（岐阜県統計課）を用いて算出した値
 ※死因割合：総数に対する死因別の割合

ウ 主要死因・性・年齢階級別死亡数(T2-9)

<管内総計>

(令和3年)

		総数	0歳	1 ~ 4歳	5 ~ 9歳	10 ~ 14歳	15 ~ 19歳	20 ~ 24歳	25 ~ 29歳	30 ~ 34歳	35 ~ 39歳	40 ~ 44歳	45 ~ 49歳	50 ~ 54歳	55 ~ 59歳	60 ~ 64歳	65 ~ 69歳	70 ~ 74歳	75 ~ 79歳	80 ~ 84歳	85歳 以上	
総数	総数	4,484	5	6	2	-	6	5	7	6	13	20	26	71	72	112	200	422	480	763	2,273	
	男	2,347	1	1	2	-	5	3	6	4	8	13	19	43	42	71	147	305	311	443	924	
	女	2,137	4	5	-	-	1	2	1	2	5	7	7	28	30	41	53	117	169	320	1,349	
悪性新生物	総数	1,253	-	-	-	-	-	-	-	1	5	6	9	30	32	57	114	194	189	240	376	
	男	765	-	-	-	-	-	-	-	1	2	4	5	17	16	32	77	147	116	151	197	
	女	488	-	-	-	-	-	-	-	-	3	2	4	13	16	25	37	47	73	89	179	
脳血管疾患	総数	293	-	-	-	-	-	-	-	1	1	2	1	4	4	4	8	22	26	52	168	
	男	131	-	-	-	-	-	-	-	1	1	2	-	3	2	1	7	17	15	25	57	
	女	162	-	-	-	-	-	-	-	-	-	-	-	1	1	2	3	1	5	11	27	111
	くも膜下出血 (再掲)	総数	25	-	-	-	-	-	-	-	-	1	1	1	1	-	2	3	2	5	9	
		男	5	-	-	-	-	-	-	-	-	-	1	-	-	-	-	2	1	1	-	-
	女	20	-	-	-	-	-	-	-	-	-	-	1	1	1	-	-	2	1	5	9	
	脳内出血 (再掲)	総数	87	-	-	-	-	-	-	-	1	1	1	-	3	2	2	3	12	7	13	42
		男	50	-	-	-	-	-	-	-	1	1	1	-	3	1	-	3	10	4	8	18
	女	37	-	-	-	-	-	-	-	-	-	-	-	-	1	2	-	2	3	5	24	
	脳梗塞 (再掲)	総数	171	-	-	-	-	-	-	-	-	-	-	-	-	-	1	2	7	16	30	115
男		71	-	-	-	-	-	-	-	-	-	-	-	-	-	1	1	6	10	14	39	
女	100	-	-	-	-	-	-	-	-	-	-	-	-	-	-	1	1	6	16	76		
心疾患	総数	663	-	-	-	-	1	-	-	-	1	4	5	8	5	8	16	44	45	105	421	
	男	319	-	-	-	-	-	-	-	-	1	4	5	4	5	6	15	29	33	61	156	
	女	344	-	-	-	-	1	-	-	-	-	-	-	4	-	2	1	15	12	44	265	
急性心筋梗塞 (再掲)	総数	81	-	-	-	-	-	-	-	-	1	1	2	3	2	4	12	9	13	34		
	男	54	-	-	-	-	-	-	-	-	1	1	-	3	2	3	8	8	10	18		
	女	27	-	-	-	-	-	-	-	-	-	-	-	2	-	-	1	4	1	3	16	
	その他の虚血性心疾患 (再掲)	総数	60	-	-	-	-	-	-	-	-	1	-	1	-	1	6	8	6	10	27	
		男	37	-	-	-	-	-	-	-	-	1	-	1	-	1	6	4	3	7	14	
女	23	-	-	-	-	-	-	-	-	-	-	-	-	-	-	-	4	3	3	13		
肺炎	総数	244	-	-	-	-	-	-	-	1	-	-	-	1	1	3	2	13	28	42	153	
	男	147	-	-	-	-	-	-	-	-	-	-	-	1	1	3	2	12	19	33	76	
	女	97	-	-	-	-	-	-	-	1	-	-	-	-	-	-	-	1	9	9	77	
不慮の事故	総数	165	1	1	2	-	-	-	1	1	-	2	1	-	4	4	5	18	23	28	75	
	男	97	1	1	2	-	-	-	1	1	-	-	1	-	2	3	5	11	15	17	38	
	女	68	-	-	-	-	-	-	-	-	-	2	-	-	2	1	-	7	8	11	37	
老衰	総数	431	-	-	-	-	-	-	-	-	-	-	-	-	-	-	-	6	8	37	380	
	男	119	-	-	-	-	-	-	-	-	-	-	-	-	-	-	-	6	4	17	92	
	女	312	-	-	-	-	-	-	-	-	-	-	-	-	-	-	-	-	4	20	288	
自殺	総数	53	-	-	-	-	4	4	5	2	3	3	4	9	5	4	-	2	3	2	3	
	男	35	-	-	-	-	4	2	4	1	2	3	4	4	2	3	-	2	3	1	-	
	女	18	-	-	-	-	-	2	1	1	1	-	-	5	3	1	-	-	-	1	3	
肝疾患	総数	46	-	-	-	-	-	-	-	-	-	-	-	7	-	5	1	10	5	7	11	
	男	30	-	-	-	-	-	-	-	-	-	-	-	5	-	3	1	5	5	5	6	
	女	16	-	-	-	-	-	-	-	-	-	-	-	2	-	2	-	5	-	2	5	
腎不全	総数	82	-	-	-	-	-	-	-	-	-	1	-	-	1	-	1	8	6	19	46	
	男	46	-	-	-	-	-	-	-	-	-	-	-	-	-	-	1	6	5	11	23	
	女	36	-	-	-	-	-	-	-	-	-	1	-	-	1	-	-	2	1	8	23	
糖尿病	総数	31	-	-	-	-	-	-	-	-	-	-	-	-	1	-	2	1	1	10	16	
	男	16	-	-	-	-	-	-	-	-	-	-	-	-	-	-	1	1	1	8	5	
	女	15	-	-	-	-	-	-	-	-	-	-	-	-	1	-	1	-	-	2	11	
結核	総数	4	-	-	-	-	-	-	-	-	-	-	-	-	-	-	-	1	1	1	1	
	男	4	-	-	-	-	-	-	-	-	-	-	-	-	-	-	-	1	1	1	1	
	女	-	-	-	-	-	-	-	-	-	-	-	-	-	-	-	-	-	-	-	-	

* 総数には、年齢不詳が含まれている。

<西濃保健所（センターを除く管内）>

（令和3年）

		総数	0歳	1 ～ 4歳	5 ～ 9歳	10 ～ 14歳	15 ～ 19歳	20 ～ 24歳	25 ～ 29歳	30 ～ 34歳	35 ～ 39歳	40 ～ 44歳	45 ～ 49歳	50 ～ 54歳	55 ～ 59歳	60 ～ 64歳	65 ～ 69歳	70 ～ 74歳	75 ～ 79歳	80 ～ 84歳	85歳 以上	
総数	総数	3,573	3	4	2	-	6	2	6	6	13	15	21	56	59	92	160	336	396	605	1,794	
	男	1,908	1	1	2	-	5	1	5	4	8	9	15	35	37	58	119	244	263	351	751	
	女	1,665	2	3	-	-	1	1	1	2	5	6	6	21	22	34	41	92	133	254	1,043	
悪性新生物	総数	1,000	-	-	-	-	-	-	-	1	5	3	6	23	26	44	85	156	157	195	299	
	男	624	-	-	-	-	-	-	-	1	2	1	3	13	16	25	58	119	97	126	163	
	女	376	-	-	-	-	-	-	-	-	3	2	3	10	10	19	27	37	60	69	136	
脳血管疾患	総数	237	-	-	-	-	-	-	-	1	1	1	1	4	3	2	8	16	19	43	138	
	男	102	-	-	-	-	-	-	-	1	1	1	-	3	1	-	7	13	12	17	46	
	女	135	-	-	-	-	-	-	-	-	-	-	1	1	2	2	1	3	7	26	92	
	くも膜 下出血 (再掲)	総数	20	-	-	-	-	-	-	-	-	-	-	1	1	1	-	2	1	1	5	8
		男	3	-	-	-	-	-	-	-	-	-	-	-	-	-	-	-	2	1	-	-
	女	17	-	-	-	-	-	-	-	-	-	-	1	1	1	-	-	-	1	5	8	
	脳内出血 (再掲)	総数	67	-	-	-	-	-	-	-	1	1	1	-	3	1	1	3	10	4	9	33
		男	38	-	-	-	-	-	-	-	1	1	1	-	3	-	-	3	8	4	4	13
	女	29	-	-	-	-	-	-	-	-	-	-	-	-	1	1	-	2	-	5	20	
	脳梗塞 (再掲)	総数	142	-	-	-	-	-	-	-	-	-	-	-	-	-	-	2	5	13	26	96
男		57	-	-	-	-	-	-	-	-	-	-	-	-	-	-	1	4	8	11	33	
女	85	-	-	-	-	-	-	-	-	-	-	-	-	-	-	-	1	1	5	15	63	
心疾患	総数	533	-	-	-	-	1	-	-	-	1	4	5	6	4	8	14	34	39	85	332	
	男	259	-	-	-	-	-	-	-	-	1	4	5	4	4	6	13	22	28	50	122	
	女	274	-	-	-	-	1	-	-	-	-	-	-	2	-	2	1	12	11	35	210	
	急性心 筋梗塞 (再掲)	総数	64	-	-	-	-	-	-	-	-	1	1	1	3	2	3	9	7	10	27	
		男	44	-	-	-	-	-	-	-	-	1	1	-	3	2	2	6	6	8	15	
	女	20	-	-	-	-	-	-	-	-	-	-	-	1	-	-	1	3	1	2	12	
	その他の虚 血性心疾患 (再掲)	総数	49	-	-	-	-	-	-	-	-	1	-	1	-	1	6	7	5	9	19	
男		31	-	-	-	-	-	-	-	-	1	-	1	-	1	6	4	2	7	9		
女	18	-	-	-	-	-	-	-	-	-	-	-	-	-	-	3	3	2	10			
肺炎	総数	204	-	-	-	-	-	-	-	1	-	-	-	1	1	3	2	12	25	36	123	
	男	130	-	-	-	-	-	-	-	-	-	-	-	1	1	3	2	11	17	29	66	
	女	74	-	-	-	-	-	-	-	1	-	-	-	-	-	-	-	1	8	7	57	
不慮の事故	総数	124	1	1	2	-	-	-	1	1	-	2	1	-	2	2	3	13	18	23	55	
	男	75	1	1	2	-	-	-	1	1	-	1	-	1	1	3	7	12	13	32		
	女	49	-	-	-	-	-	-	-	-	-	2	-	-	1	1	-	6	6	10	23	
老衰	総数	329	-	-	-	-	-	-	-	-	-	-	-	-	-	-	-	4	8	27	290	
	男	97	-	-	-	-	-	-	-	-	-	-	-	-	-	-	-	4	4	12	77	
	女	232	-	-	-	-	-	-	-	-	-	-	-	-	-	-	-	-	4	15	213	
自殺	総数	47	-	-	-	-	4	2	5	2	3	3	3	9	5	4	-	1	3	2	1	
	男	32	-	-	-	-	4	1	4	1	2	3	3	4	2	3	-	1	3	1	-	
	女	15	-	-	-	-	-	1	1	1	1	-	-	5	3	1	-	-	-	1	1	
肝疾患	総数	36	-	-	-	-	-	-	-	-	-	-	-	4	-	5	1	9	4	6	7	
	男	26	-	-	-	-	-	-	-	-	-	-	-	3	-	3	1	5	4	5	5	
	女	10	-	-	-	-	-	-	-	-	-	-	-	1	-	2	-	4	-	1	2	
腎不全	総数	55	-	-	-	-	-	-	-	-	-	-	-	-	-	-	-	5	6	13	31	
	男	33	-	-	-	-	-	-	-	-	-	-	-	-	-	-	-	4	5	8	16	
	女	22	-	-	-	-	-	-	-	-	-	-	-	-	-	-	-	1	1	5	15	
糖尿病	総数	22	-	-	-	-	-	-	-	-	-	-	-	-	1	-	2	-	-	6	13	
	男	10	-	-	-	-	-	-	-	-	-	-	-	-	-	-	1	-	-	5	4	
	女	12	-	-	-	-	-	-	-	-	-	-	-	-	1	-	1	-	-	1	9	
結核	総数	2	-	-	-	-	-	-	-	-	-	-	-	-	-	-	-	-	1	-	1	
	男	2	-	-	-	-	-	-	-	-	-	-	-	-	-	-	-	-	1	-	1	
	女	-	-	-	-	-	-	-	-	-	-	-	-	-	-	-	-	-	-	-	-	

* 総数には、年齢不詳が含まれている。

<大垣市>

(令和3年)

		総数	0歳	1 ~ 4歳	5 ~ 9歳	10 ~ 14歳	15 ~ 19歳	20 ~ 24歳	25 ~ 29歳	30 ~ 34歳	35 ~ 39歳	40 ~ 44歳	45 ~ 49歳	50 ~ 54歳	55 ~ 59歳	60 ~ 64歳	65 ~ 69歳	70 ~ 74歳	75 ~ 79歳	80 ~ 84歳	85歳 以上	
総数	総数	1,807	2	2	1	-	4	1	4	2	4	7	12	33	29	46	81	165	199	320	897	
	男	958	1	1	1	-	3	-	3	2	2	5	10	18	19	25	60	117	126	181	385	
	女	849	1	1	-	-	1	1	1	-	2	2	2	15	10	21	21	48	73	139	512	
悪性新生物	総数	521	-	-	-	-	-	-	-	1	2	1	5	13	15	21	47	72	81	105	158	
	男	314	-	-	-	-	-	-	-	1	1	1	3	5	10	11	33	51	45	65	88	
	女	207	-	-	-	-	-	-	-	-	1	-	2	8	5	10	14	21	36	40	70	
脳血管疾患	総数	121	-	-	-	-	-	-	-	-	-	1	-	3	1	2	2	9	10	24	69	
	男	51	-	-	-	-	-	-	-	-	-	1	-	2	-	-	2	7	6	9	24	
	女	70	-	-	-	-	-	-	-	-	-	-	-	1	1	2	-	2	4	15	45	
	くも膜下出血 (再掲)	総数	9	-	-	-	-	-	-	-	-	-	-	-	1	1	-	-	-	1	3	3
		男	-	-	-	-	-	-	-	-	-	-	-	-	-	-	-	-	-	-	-	-
	女	9	-	-	-	-	-	-	-	-	-	-	-	1	1	-	-	-	1	3	3	
	脳内出血 (再掲)	総数	33	-	-	-	-	-	-	-	-	-	1	-	2	-	1	1	4	2	6	16
		男	18	-	-	-	-	-	-	-	-	-	1	-	2	-	-	1	3	2	2	7
	女	15	-	-	-	-	-	-	-	-	-	-	-	-	-	-	1	-	1	-	4	9
	脳梗塞 (再掲)	総数	78	-	-	-	-	-	-	-	-	-	-	-	-	-	-	-	1	5	7	15
男		33	-	-	-	-	-	-	-	-	-	-	-	-	-	-	-	1	4	4	7	17
女	45	-	-	-	-	-	-	-	-	-	-	-	-	-	-	-	-	1	3	8	33	
心疾患	総数	224	-	-	-	-	1	-	-	-	-	1	2	6	2	3	8	16	20	38	127	
	男	119	-	-	-	-	-	-	-	-	-	1	2	4	2	1	8	11	16	23	51	
	女	105	-	-	-	-	1	-	-	-	-	-	-	2	-	2	-	5	4	15	76	
	急性心筋梗塞 (再掲)	総数	33	-	-	-	-	-	-	-	-	-	1	1	1	1	1	1	5	5	4	14
		男	23	-	-	-	-	-	-	-	-	-	1	-	1	1	1	1	3	4	3	9
	女	10	-	-	-	-	-	-	-	-	-	-	-	1	-	-	-	2	1	1	5	
その他の虚血性心疾患 (再掲)	総数	25	-	-	-	-	-	-	-	-	-	1	-	1	-	-	4	4	-	6	9	
	男	15	-	-	-	-	-	-	-	-	-	1	-	1	-	-	4	2	-	4	3	
女	10	-	-	-	-	-	-	-	-	-	-	-	-	-	-	-	2	-	2	6		
肺炎	総数	91	-	-	-	-	-	-	-	-	-	-	-	1	1	1	1	5	13	17	52	
	男	59	-	-	-	-	-	-	-	-	-	-	-	1	1	1	1	5	8	15	27	
	女	32	-	-	-	-	-	-	-	-	-	-	-	-	-	-	-	-	5	2	25	
不慮の事故	総数	70	1	1	1	-	-	-	-	-	-	1	-	-	-	-	1	2	6	13	9	36
	男	45	1	1	1	-	-	-	-	-	-	-	-	-	-	-	1	2	3	9	6	22
	女	25	-	-	-	-	-	-	-	-	-	1	-	-	-	-	-	3	4	3	14	
老衰	総数	180	-	-	-	-	-	-	-	-	-	-	-	-	-	-	-	3	2	16	159	
	男	47	-	-	-	-	-	-	-	-	-	-	-	-	-	-	-	3	1	6	37	
	女	133	-	-	-	-	-	-	-	-	-	-	-	-	-	-	-	-	1	10	122	
自殺	総数	26	-	-	-	-	2	1	4	1	1	2	3	4	3	3	-	1	1	-	-	
	男	20	-	-	-	-	2	-	3	1	1	2	3	2	2	2	-	1	1	-	-	
	女	6	-	-	-	-	-	1	1	-	-	-	-	2	1	1	-	-	-	-	-	
肝疾患	総数	15	-	-	-	-	-	-	-	-	-	-	-	3	-	1	-	4	1	1	5	
	男	10	-	-	-	-	-	-	-	-	-	-	-	2	-	-	-	3	1	1	3	
	女	5	-	-	-	-	-	-	-	-	-	-	-	1	-	1	-	1	-	-	2	
腎不全	総数	28	-	-	-	-	-	-	-	-	-	-	-	-	-	-	-	5	-	10	13	
	男	18	-	-	-	-	-	-	-	-	-	-	-	-	-	-	-	4	-	6	8	
	女	10	-	-	-	-	-	-	-	-	-	-	-	-	-	-	-	1	-	4	5	
糖尿病	総数	11	-	-	-	-	-	-	-	-	-	-	-	-	1	-	1	-	-	4	5	
	男	5	-	-	-	-	-	-	-	-	-	-	-	-	-	-	-	-	-	3	2	
	女	6	-	-	-	-	-	-	-	-	-	-	-	-	1	-	1	-	-	1	3	
結核	総数	-	-	-	-	-	-	-	-	-	-	-	-	-	-	-	-	-	-	-	-	
	男	-	-	-	-	-	-	-	-	-	-	-	-	-	-	-	-	-	-	-	-	
	女	-	-	-	-	-	-	-	-	-	-	-	-	-	-	-	-	-	-	-	-	

* 総数には、年齢不詳が含まれている。

<海津市>

(令和3年)

		総数	0歳	1 ~ 4歳	5 ~ 9歳	10 ~ 14歳	15 ~ 19歳	20 ~ 24歳	25 ~ 29歳	30 ~ 34歳	35 ~ 39歳	40 ~ 44歳	45 ~ 49歳	50 ~ 54歳	55 ~ 59歳	60 ~ 64歳	65 ~ 69歳	70 ~ 74歳	75 ~ 79歳	80 ~ 84歳	85歳 以上	
総数	総数	441	-	1	1	-	2	-	-	1	2	5	2	5	7	13	23	36	45	73	225	
	男	229	-	-	1	-	2	-	-	1	1	4	1	5	4	9	15	26	25	42	93	
	女	212	-	1	-	-	-	-	-	-	1	1	1	-	3	4	8	10	20	31	132	
悪性新生物	総数	133	-	-	-	-	-	-	-	-	-	-	1	2	2	7	11	23	21	23	43	
	男	79	-	-	-	-	-	-	-	-	-	-	-	2	1	4	5	19	11	14	23	
	女	54	-	-	-	-	-	-	-	-	-	-	1	-	1	3	6	4	10	9	20	
脳血管疾患	総数	26	-	-	-	-	-	-	-	-	-	-	-	-	1	-	4	1	2	4	14	
	男	9	-	-	-	-	-	-	-	-	-	-	-	-	1	-	3	-	1	1	3	
	女	17	-	-	-	-	-	-	-	-	-	-	-	-	-	-	1	1	1	3	11	
	くも膜 下出血 (再掲)	総数	3	-	-	-	-	-	-	-	-	-	-	-	-	-	-	1	-	-	1	1
		男	1	-	-	-	-	-	-	-	-	-	-	-	-	-	-	1	-	-	-	-
	女	2	-	-	-	-	-	-	-	-	-	-	-	-	-	-	-	-	-	1	1	
	脳内出血 (再掲)	総数	6	-	-	-	-	-	-	-	-	-	-	-	-	-	-	2	1	1	-	2
		男	3	-	-	-	-	-	-	-	-	-	-	-	-	-	-	2	-	1	-	-
	女	3	-	-	-	-	-	-	-	-	-	-	-	-	-	-	-	1	-	-	2	
	脳梗塞 (再掲)	総数	15	-	-	-	-	-	-	-	-	-	-	-	-	-	-	1	-	-	3	11
男		4	-	-	-	-	-	-	-	-	-	-	-	-	-	-	-	-	-	1	3	
女		11	-	-	-	-	-	-	-	-	-	-	-	-	-	-	1	-	-	2	8	
心疾患	総数	81	-	-	-	-	-	-	-	-	3	-	-	-	-	2	3	1	5	15	52	
	男	30	-	-	-	-	-	-	-	-	3	-	-	-	-	2	3	-	2	6	14	
	女	51	-	-	-	-	-	-	-	-	-	-	-	-	-	-	-	1	3	9	38	
	急性心 筋梗塞 (再掲)	総数	6	-	-	-	-	-	-	-	-	1	-	-	-	-	-	-	-	-	3	2
		男	3	-	-	-	-	-	-	-	-	1	-	-	-	-	-	-	-	-	2	-
	女	3	-	-	-	-	-	-	-	-	-	-	-	-	-	-	-	-	-	1	2	
	その他の虚 血性心疾患 (再掲)	総数	8	-	-	-	-	-	-	-	-	-	-	-	-	-	-	2	-	3	-	3
男		4	-	-	-	-	-	-	-	-	-	-	-	-	-	-	2	-	1	-	1	
女	4	-	-	-	-	-	-	-	-	-	-	-	-	-	-	-	-	2	-	2		
肺炎	総数	40	-	-	-	-	-	-	-	-	-	-	-	-	-	1	-	2	2	8	27	
	男	26	-	-	-	-	-	-	-	-	-	-	-	-	-	1	-	2	-	6	17	
	女	14	-	-	-	-	-	-	-	-	-	-	-	-	-	-	-	-	2	2	10	
不慮の事故	総数	18	-	-	1	-	-	-	-	1	-	1	1	-	-	-	-	-	1	5	8	
	男	9	-	-	1	-	-	-	-	1	-	1	-	-	-	-	-	-	1	1	4	
	女	9	-	-	-	-	-	-	-	-	-	1	-	-	-	-	-	-	-	4	4	
老衰	総数	26	-	-	-	-	-	-	-	-	-	-	-	-	-	-	-	-	2	-	24	
	男	10	-	-	-	-	-	-	-	-	-	-	-	-	-	-	-	-	1	-	9	
	女	16	-	-	-	-	-	-	-	-	-	-	-	-	-	-	-	-	1	-	15	
自殺	総数	5	-	-	-	-	2	-	-	1	1	-	-	1	-	-	-	-	-	-	-	
	男	3	-	-	-	-	2	-	-	-	1	-	-	-	-	-	-	-	-	-	-	
	女	2	-	-	-	-	-	-	-	1	-	-	-	1	-	-	-	-	-	-	-	
肝疾患	総数	6	-	-	-	-	-	-	-	-	-	-	-	-	-	1	1	1	-	3	-	
	男	4	-	-	-	-	-	-	-	-	-	-	-	-	-	1	1	-	-	2	-	
	女	2	-	-	-	-	-	-	-	-	-	-	-	-	-	-	-	1	-	1	-	
腎不全	総数	5	-	-	-	-	-	-	-	-	-	-	-	-	-	-	-	-	-	-	5	
	男	2	-	-	-	-	-	-	-	-	-	-	-	-	-	-	-	-	-	-	2	
	女	3	-	-	-	-	-	-	-	-	-	-	-	-	-	-	-	-	-	-	3	
糖尿病	総数	2	-	-	-	-	-	-	-	-	-	-	-	-	-	-	1	-	-	-	1	
	男	2	-	-	-	-	-	-	-	-	-	-	-	-	-	-	1	-	-	-	1	
	女	-	-	-	-	-	-	-	-	-	-	-	-	-	-	-	-	-	-	-	-	
結核	総数	-	-	-	-	-	-	-	-	-	-	-	-	-	-	-	-	-	-	-	-	
	男	-	-	-	-	-	-	-	-	-	-	-	-	-	-	-	-	-	-	-	-	
	女	-	-	-	-	-	-	-	-	-	-	-	-	-	-	-	-	-	-	-	-	

* 総数には、年齢不詳が含まれている。

<養老町>

(令和3年)

		総数	0歳	1 ~ 4歳	5 ~ 9歳	10 ~ 14歳	15 ~ 19歳	20 ~ 24歳	25 ~ 29歳	30 ~ 34歳	35 ~ 39歳	40 ~ 44歳	45 ~ 49歳	50 ~ 54歳	55 ~ 59歳	60 ~ 64歳	65 ~ 69歳	70 ~ 74歳	75 ~ 79歳	80 ~ 84歳	85歳 以上	
総数	総数	406	-	-	-	-	-	-	-	-	2	2	-	3	7	12	21	30	41	68	220	
	男	213	-	-	-	-	-	-	-	-	2	-	-	1	6	8	16	24	28	46	82	
	女	193	-	-	-	-	-	-	-	-	-	2	-	2	1	4	5	6	13	22	138	
悪性新生物	総数	106	-	-	-	-	-	-	-	-	1	2	-	2	2	6	11	15	13	20	34	
	男	68	-	-	-	-	-	-	-	-	1	-	-	1	2	3	8	12	11	13	17	
	女	38	-	-	-	-	-	-	-	-	-	2	-	1	-	3	3	3	2	7	17	
脳血管疾患	総数	23	-	-	-	-	-	-	-	-	-	-	-	-	-	-	-	1	2	5	15	
	男	7	-	-	-	-	-	-	-	-	-	-	-	-	-	-	-	1	-	3	3	
	女	16	-	-	-	-	-	-	-	-	-	-	-	-	-	-	-	-	2	2	12	
	くも膜下出血 (再掲)	総数	3	-	-	-	-	-	-	-	-	-	-	-	-	-	-	-	-	-	1	2
		男	-	-	-	-	-	-	-	-	-	-	-	-	-	-	-	-	-	-	-	-
	脳内出血 (再掲)	総数	6	-	-	-	-	-	-	-	-	-	-	-	-	-	-	-	1	-	1	4
		男	2	-	-	-	-	-	-	-	-	-	-	-	-	-	-	-	1	-	1	-
	脳梗塞 (再掲)	総数	12	-	-	-	-	-	-	-	-	-	-	-	-	-	-	-	-	2	2	8
		男	5	-	-	-	-	-	-	-	-	-	-	-	-	-	-	-	-	-	2	3
	心疾患	総数	89	-	-	-	-	-	-	-	-	1	-	-	-	-	1	1	5	4	9	68
男		36	-	-	-	-	-	-	-	-	1	-	-	-	-	1	-	4	4	7	19	
女		53	-	-	-	-	-	-	-	-	-	-	-	-	-	-	1	1	-	2	49	
急性心筋梗塞 (再掲)		総数	4	-	-	-	-	-	-	-	-	-	-	-	-	-	-	1	-	2	-	1
		男	3	-	-	-	-	-	-	-	-	-	-	-	-	-	-	-	-	2	-	1
その他の虚血性心疾患 (再掲)		総数	3	-	-	-	-	-	-	-	-	-	-	-	-	-	1	-	1	-	-	1
		男	3	-	-	-	-	-	-	-	-	-	-	-	-	-	1	-	1	-	-	1
肺炎		総数	30	-	-	-	-	-	-	-	-	-	-	-	-	-	-	-	2	3	5	20
		男	17	-	-	-	-	-	-	-	-	-	-	-	-	-	-	-	1	2	5	9
		女	13	-	-	-	-	-	-	-	-	-	-	-	-	-	-	-	1	1	-	11
不慮の事故	総数	14	-	-	-	-	-	-	-	-	-	-	-	-	1	1	-	1	1	4	6	
	男	9	-	-	-	-	-	-	-	-	-	-	-	-	1	-	-	1	-	3	4	
	女	5	-	-	-	-	-	-	-	-	-	-	-	-	-	1	-	-	1	1	2	
老衰	総数	23	-	-	-	-	-	-	-	-	-	-	-	-	-	-	-	-	1	4	18	
	男	10	-	-	-	-	-	-	-	-	-	-	-	-	-	-	-	-	-	4	6	
	女	13	-	-	-	-	-	-	-	-	-	-	-	-	-	-	-	-	1	-	12	
自殺	総数	3	-	-	-	-	-	-	-	-	-	-	-	1	-	-	-	-	1	1	-	
	男	1	-	-	-	-	-	-	-	-	-	-	-	-	-	-	-	-	1	-	-	
	女	2	-	-	-	-	-	-	-	-	-	-	-	1	-	-	-	-	-	1	-	
肝疾患	総数	5	-	-	-	-	-	-	-	-	-	-	-	-	-	2	-	-	1	1	1	
	男	5	-	-	-	-	-	-	-	-	-	-	-	-	-	2	-	-	1	1	1	
	女	-	-	-	-	-	-	-	-	-	-	-	-	-	-	-	-	-	-	-	-	
腎不全	総数	5	-	-	-	-	-	-	-	-	-	-	-	-	-	-	-	-	2	-	3	
	男	3	-	-	-	-	-	-	-	-	-	-	-	-	-	-	-	-	1	-	2	
	女	2	-	-	-	-	-	-	-	-	-	-	-	-	-	-	-	-	1	-	1	
糖尿病	総数	1	-	-	-	-	-	-	-	-	-	-	-	-	-	-	-	-	-	1	-	
	男	1	-	-	-	-	-	-	-	-	-	-	-	-	-	-	-	-	-	1	-	
	女	-	-	-	-	-	-	-	-	-	-	-	-	-	-	-	-	-	-	-	-	
結核	総数	-	-	-	-	-	-	-	-	-	-	-	-	-	-	-	-	-	-	-	-	
	男	-	-	-	-	-	-	-	-	-	-	-	-	-	-	-	-	-	-	-	-	
	女	-	-	-	-	-	-	-	-	-	-	-	-	-	-	-	-	-	-	-	-	

* 総数には、年齢不詳が含まれている。

<垂井町>

(令和3年)

		総数	0歳	1 ~ 4歳	5 ~ 9歳	10 ~ 14歳	15 ~ 19歳	20 ~ 24歳	25 ~ 29歳	30 ~ 34歳	35 ~ 39歳	40 ~ 44歳	45 ~ 49歳	50 ~ 54歳	55 ~ 59歳	60 ~ 64歳	65 ~ 69歳	70 ~ 74歳	75 ~ 79歳	80 ~ 84歳	85歳 以上	
総数	総数	346	-	-	-	-	-	-	1	1	4	-	1	4	10	9	9	36	45	54	172	
	男	185	-	-	-	-	-	-	1	1	3	-	1	4	4	7	8	28	34	30	64	
	女	161	-	-	-	-	-	-	-	-	1	-	-	-	6	2	1	8	11	24	108	
悪性新生物	総数	88	-	-	-	-	-	-	-	-	1	-	-	3	4	5	4	16	19	14	22	
	男	59	-	-	-	-	-	-	-	-	-	-	-	3	1	3	3	13	13	11	12	
	女	29	-	-	-	-	-	-	-	-	1	-	-	-	3	2	1	3	6	3	10	
脳血管疾患	総数	25	-	-	-	-	-	-	-	1	1	-	-	1	1	-	-	1	2	3	15	
	男	16	-	-	-	-	-	-	-	1	1	-	-	1	-	-	-	1	2	2	8	
	女	9	-	-	-	-	-	-	-	-	-	-	-	-	1	-	-	-	-	1	7	
	くも膜下出血 (再掲)	総数	1	-	-	-	-	-	-	-	-	-	-	-	-	-	-	-	-	-	-	1
		男	-	-	-	-	-	-	-	-	-	-	-	-	-	-	-	-	-	-	-	-
	女	1	-	-	-	-	-	-	-	-	-	-	-	-	-	-	-	-	-	-	1	
	脳内出血 (再掲)	総数	8	-	-	-	-	-	-	-	1	1	-	-	1	1	-	-	1	-	-	3
		男	6	-	-	-	-	-	-	-	1	1	-	-	1	-	-	-	1	-	-	2
	女	2	-	-	-	-	-	-	-	-	-	-	-	-	1	-	-	-	-	-	1	
	脳梗塞 (再掲)	総数	15	-	-	-	-	-	-	-	-	-	-	-	-	-	-	-	-	2	2	11
男		9	-	-	-	-	-	-	-	-	-	-	-	-	-	-	-	-	2	1	6	
女		6	-	-	-	-	-	-	-	-	-	-	-	-	-	-	-	-	-	1	5	
心疾患	総数	66	-	-	-	-	-	-	-	-	-	-	1	-	1	1	2	4	4	10	43	
	男	32	-	-	-	-	-	-	-	-	-	-	1	-	1	1	2	2	3	7	15	
	女	34	-	-	-	-	-	-	-	-	-	-	-	-	-	-	-	2	1	3	28	
	急性心筋梗塞 (再掲)	総数	11	-	-	-	-	-	-	-	-	-	-	-	1	1	1	1	-	-	2	5
		男	7	-	-	-	-	-	-	-	-	-	-	-	1	1	1	-	-	2	2	
	女	4	-	-	-	-	-	-	-	-	-	-	-	-	-	-	-	1	-	-	3	
その他の虚血性心疾患 (再掲)	総数	6	-	-	-	-	-	-	-	-	-	-	-	-	-	-	-	2	2	-	2	
	男	3	-	-	-	-	-	-	-	-	-	-	-	-	-	-	-	1	1	-	1	
女	3	-	-	-	-	-	-	-	-	-	-	-	-	-	-	-	1	1	-	1		
肺炎	総数	14	-	-	-	-	-	-	-	-	-	-	-	-	-	1	1	1	1	3	7	
	男	7	-	-	-	-	-	-	-	-	-	-	-	-	-	1	1	1	1	-	3	
	女	7	-	-	-	-	-	-	-	-	-	-	-	-	-	-	-	-	-	3	4	
不慮の事故	総数	6	-	-	-	-	-	-	1	-	-	-	-	-	-	-	-	1	1	2	1	
	男	3	-	-	-	-	-	-	1	-	-	-	-	-	-	-	-	1	-	1	-	
	女	3	-	-	-	-	-	-	-	-	-	-	-	-	-	-	-	-	1	1	1	
老衰	総数	23	-	-	-	-	-	-	-	-	-	-	-	-	-	-	-	-	2	1	20	
	男	5	-	-	-	-	-	-	-	-	-	-	-	-	-	-	-	-	1	-	4	
	女	18	-	-	-	-	-	-	-	-	-	-	-	-	-	-	-	-	1	1	16	
自殺	総数	2	-	-	-	-	-	-	-	1	-	-	-	-	1	-	-	-	-	-	-	
	男	1	-	-	-	-	-	-	-	1	-	-	-	-	-	-	-	-	-	-	-	
	女	1	-	-	-	-	-	-	-	-	-	-	-	-	1	-	-	-	-	-	-	
肝疾患	総数	4	-	-	-	-	-	-	-	-	-	-	-	-	-	-	-	2	-	1	1	
	男	3	-	-	-	-	-	-	-	-	-	-	-	-	-	-	-	1	-	1	1	
	女	1	-	-	-	-	-	-	-	-	-	-	-	-	-	-	-	-	-	-	-	
腎不全	総数	6	-	-	-	-	-	-	-	-	-	-	-	-	-	-	-	-	2	1	3	
	男	4	-	-	-	-	-	-	-	-	-	-	-	-	-	-	-	-	2	1	1	
	女	2	-	-	-	-	-	-	-	-	-	-	-	-	-	-	-	-	-	-	2	
糖尿病	総数	2	-	-	-	-	-	-	-	-	-	-	-	-	-	-	-	-	-	-	2	
	男	-	-	-	-	-	-	-	-	-	-	-	-	-	-	-	-	-	-	-	-	
	女	2	-	-	-	-	-	-	-	-	-	-	-	-	-	-	-	-	-	-	2	
結核	総数	-	-	-	-	-	-	-	-	-	-	-	-	-	-	-	-	-	-	-	-	
	男	-	-	-	-	-	-	-	-	-	-	-	-	-	-	-	-	-	-	-	-	
	女	-	-	-	-	-	-	-	-	-	-	-	-	-	-	-	-	-	-	-	-	

* 総数には、年齢不詳が含まれている。

<関ヶ原町>

(令和3年)

		総数	0歳	1 ~ 4歳	5 ~ 9歳	10 ~ 14歳	15 ~ 19歳	20 ~ 24歳	25 ~ 29歳	30 ~ 34歳	35 ~ 39歳	40 ~ 44歳	45 ~ 49歳	50 ~ 54歳	55 ~ 59歳	60 ~ 64歳	65 ~ 69歳	70 ~ 74歳	75 ~ 79歳	80 ~ 84歳	85歳 以上		
総数	総数	107	-	-	-	-	-	-	-	-	-	1	1	-	2	2	5	15	9	12	60		
	男	58	-	-	-	-	-	-	-	-	-	-	1	-	1	1	2	11	8	6	28		
	女	49	-	-	-	-	-	-	-	-	-	1	-	-	1	1	3	4	1	6	32		
悪性新生物	総数	32	-	-	-	-	-	-	-	-	-	-	-	-	2	-	3	6	3	5	13		
	男	21	-	-	-	-	-	-	-	-	-	-	-	-	1	-	1	6	2	4	7		
	女	11	-	-	-	-	-	-	-	-	-	-	-	-	1	-	2	-	1	1	6		
脳血管疾患	総数	10	-	-	-	-	-	-	-	-	-	-	-	-	-	-	-	-	-	-	2	8	
	男	2	-	-	-	-	-	-	-	-	-	-	-	-	-	-	-	-	-	-	-	2	
	女	8	-	-	-	-	-	-	-	-	-	-	-	-	-	-	-	-	-	-	-	6	
	くも膜下出血 (再掲)	総数	-	-	-	-	-	-	-	-	-	-	-	-	-	-	-	-	-	-	-	-	-
		男	-	-	-	-	-	-	-	-	-	-	-	-	-	-	-	-	-	-	-	-	-
	脳内出血 (再掲)	総数	4	-	-	-	-	-	-	-	-	-	-	-	-	-	-	-	-	-	-	1	3
		男	2	-	-	-	-	-	-	-	-	-	-	-	-	-	-	-	-	-	-	-	2
	脳梗塞 (再掲)	総数	6	-	-	-	-	-	-	-	-	-	-	-	-	-	-	-	-	-	-	1	5
		男	-	-	-	-	-	-	-	-	-	-	-	-	-	-	-	-	-	-	-	-	-
	心疾患	総数	8	-	-	-	-	-	-	-	-	-	-	1	-	-	-	-	1	1	-	5	
男		6	-	-	-	-	-	-	-	-	-	-	1	-	-	-	-	1	1	-	3		
女		2	-	-	-	-	-	-	-	-	-	-	-	-	-	-	-	-	-	-	2		
急性心筋梗塞 (再掲)		総数	1	-	-	-	-	-	-	-	-	-	-	-	-	-	-	-	1	-	-	-	
		男	1	-	-	-	-	-	-	-	-	-	-	-	-	-	-	-	1	-	-	-	
その他の虚血性心疾患 (再掲)		総数	1	-	-	-	-	-	-	-	-	-	-	-	-	-	-	-	-	-	-	1	
		男	1	-	-	-	-	-	-	-	-	-	-	-	-	-	-	-	-	-	-	1	
肺炎		総数	3	-	-	-	-	-	-	-	-	-	-	-	-	-	-	-	1	1	-	1	
		男	3	-	-	-	-	-	-	-	-	-	-	-	-	-	-	-	1	1	-	1	
		女	-	-	-	-	-	-	-	-	-	-	-	-	-	-	-	-	-	-	-	-	
不慮の事故	総数	4	-	-	-	-	-	-	-	-	-	-	-	-	-	-	-	2	1	-	1		
	男	3	-	-	-	-	-	-	-	-	-	-	-	-	-	-	-	1	1	-	1		
	女	1	-	-	-	-	-	-	-	-	-	-	-	-	-	-	-	1	-	-	-		
老衰	総数	13	-	-	-	-	-	-	-	-	-	-	-	-	-	-	-	-	-	-	1	12	
	男	3	-	-	-	-	-	-	-	-	-	-	-	-	-	-	-	-	-	-	-	3	
	女	10	-	-	-	-	-	-	-	-	-	-	-	-	-	-	-	-	-	-	1	9	
自殺	総数	-	-	-	-	-	-	-	-	-	-	-	-	-	-	-	-	-	-	-	-	-	
	男	-	-	-	-	-	-	-	-	-	-	-	-	-	-	-	-	-	-	-	-	-	
	女	-	-	-	-	-	-	-	-	-	-	-	-	-	-	-	-	-	-	-	-	-	
肝疾患	総数	-	-	-	-	-	-	-	-	-	-	-	-	-	-	-	-	-	-	-	-	-	
	男	-	-	-	-	-	-	-	-	-	-	-	-	-	-	-	-	-	-	-	-	-	
	女	-	-	-	-	-	-	-	-	-	-	-	-	-	-	-	-	-	-	-	-	-	
腎不全	総数	1	-	-	-	-	-	-	-	-	-	-	-	-	-	-	-	-	-	-	-	1	
	男	-	-	-	-	-	-	-	-	-	-	-	-	-	-	-	-	-	-	-	-	-	
	女	1	-	-	-	-	-	-	-	-	-	-	-	-	-	-	-	-	-	-	-	1	
糖尿病	総数	1	-	-	-	-	-	-	-	-	-	-	-	-	-	-	-	-	-	-	-	1	
	男	-	-	-	-	-	-	-	-	-	-	-	-	-	-	-	-	-	-	-	-	-	
	女	1	-	-	-	-	-	-	-	-	-	-	-	-	-	-	-	-	-	-	-	1	
結核	総数	-	-	-	-	-	-	-	-	-	-	-	-	-	-	-	-	-	-	-	-	-	
	男	-	-	-	-	-	-	-	-	-	-	-	-	-	-	-	-	-	-	-	-	-	
	女	-	-	-	-	-	-	-	-	-	-	-	-	-	-	-	-	-	-	-	-	-	

* 総数には、年齢不詳が含まれている。

<神戸町>

(令和3年)

		総数	0歳	1 ~ 4歳	5 ~ 9歳	10 ~ 14歳	15 ~ 19歳	20 ~ 24歳	25 ~ 29歳	30 ~ 34歳	35 ~ 39歳	40 ~ 44歳	45 ~ 49歳	50 ~ 54歳	55 ~ 59歳	60 ~ 64歳	65 ~ 69歳	70 ~ 74歳	75 ~ 79歳	80 ~ 84歳	85歳 以上	
総数	総数	219	1	1	-	-	-	1	1	2	-	-	2	6	2	5	11	24	30	30	104	
	男	134	-	-	-	-	-	1	1	-	-	-	1	4	1	4	11	18	23	19	51	
	女	85	1	1	-	-	-	-	-	2	-	-	1	2	1	1	-	6	7	11	53	
悪性新生物	総数	57	-	-	-	-	-	-	-	-	-	-	-	-	1	2	4	11	11	14	14	
	男	41	-	-	-	-	-	-	-	-	-	-	-	-	1	1	4	8	9	10	8	
	女	16	-	-	-	-	-	-	-	-	-	-	-	-	-	1	-	3	2	4	6	
脳血管疾患	総数	11	-	-	-	-	-	-	-	-	-	-	-	-	-	-	1	2	1	1	6	
	男	7	-	-	-	-	-	-	-	-	-	-	-	-	-	-	1	2	1	-	3	
	女	4	-	-	-	-	-	-	-	-	-	-	-	-	-	-	-	-	-	1	3	
	くも膜 下出血 (再掲)	総数	2	-	-	-	-	-	-	-	-	-	-	-	-	-	-	-	1	-	-	1
		男	1	-	-	-	-	-	-	-	-	-	-	-	-	-	-	-	1	-	-	-
	女	1	-	-	-	-	-	-	-	-	-	-	-	-	-	-	-	-	-	-	1	
	脳内出血 (再掲)	総数	2	-	-	-	-	-	-	-	-	-	-	-	-	-	-	-	1	-	-	1
		男	1	-	-	-	-	-	-	-	-	-	-	-	-	-	-	-	1	-	-	-
	女	1	-	-	-	-	-	-	-	-	-	-	-	-	-	-	-	-	-	-	1	
	脳梗塞 (再掲)	総数	6	-	-	-	-	-	-	-	-	-	-	-	-	-	-	-	-	1	1	4
男		4	-	-	-	-	-	-	-	-	-	-	-	-	-	-	-	-	1	-	3	
女		2	-	-	-	-	-	-	-	-	-	-	-	-	-	-	-	-	-	1	1	
心疾患	総数	26	-	-	-	-	-	-	-	-	-	-	-	-	-	1	-	4	2	3	16	
	男	17	-	-	-	-	-	-	-	-	-	-	-	-	-	1	-	4	-	3	9	
	女	9	-	-	-	-	-	-	-	-	-	-	-	-	-	-	-	-	2	-	7	
	急性心 筋梗塞 (再掲)	総数	4	-	-	-	-	-	-	-	-	-	-	-	-	-	-	-	2	-	-	2
		男	4	-	-	-	-	-	-	-	-	-	-	-	-	-	-	-	2	-	-	2
	女	-	-	-	-	-	-	-	-	-	-	-	-	-	-	-	-	-	-	-	-	
	その他の虚 血性心疾患 (再掲)	総数	5	-	-	-	-	-	-	-	-	-	-	-	-	-	-	-	-	-	2	3
男		4	-	-	-	-	-	-	-	-	-	-	-	-	-	-	-	-	-	2	2	
女	1	-	-	-	-	-	-	-	-	-	-	-	-	-	-	-	-	-	-	1		
肺炎	総数	15	-	-	-	-	-	-	-	1	-	-	-	-	-	-	-	1	1	2	10	
	男	11	-	-	-	-	-	-	-	-	-	-	-	-	-	-	-	1	1	2	7	
	女	4	-	-	-	-	-	-	-	1	-	-	-	-	-	-	-	-	-	3		
不慮の事故	総数	6	-	-	-	-	-	-	-	-	-	-	-	-	1	-	1	1	-	2	1	
	男	3	-	-	-	-	-	-	-	-	-	-	-	-	-	-	1	-	-	1	1	
	女	3	-	-	-	-	-	-	-	-	-	-	-	-	1	-	-	1	-	1		
老衰	総数	31	-	-	-	-	-	-	-	-	-	-	-	-	-	-	-	-	1	1	29	
	男	8	-	-	-	-	-	-	-	-	-	-	-	-	-	-	-	-	1	-	7	
	女	23	-	-	-	-	-	-	-	-	-	-	-	-	-	-	-	-	-	1	22	
自殺	総数	7	-	-	-	-	-	1	1	1	-	-	-	2	-	1	-	-	1	-	-	
	男	5	-	-	-	-	-	1	1	-	-	-	-	1	-	1	-	-	1	-	-	
	女	2	-	-	-	-	-	-	-	1	-	-	-	1	-	-	-	-	-	-	-	
肝疾患	総数	2	-	-	-	-	-	-	-	-	-	-	-	1	-	-	-	-	1	-	-	
	男	2	-	-	-	-	-	-	-	-	-	-	-	1	-	-	-	-	1	-	-	
	女	-	-	-	-	-	-	-	-	-	-	-	-	-	-	-	-	-	-	-	-	
腎不全	総数	5	-	-	-	-	-	-	-	-	-	-	-	-	-	-	-	-	1	1	3	
	男	3	-	-	-	-	-	-	-	-	-	-	-	-	-	-	-	-	1	1	1	
	女	2	-	-	-	-	-	-	-	-	-	-	-	-	-	-	-	-	-	-	2	
糖尿病	総数	3	-	-	-	-	-	-	-	-	-	-	-	-	-	-	-	-	-	-	3	
	男	1	-	-	-	-	-	-	-	-	-	-	-	-	-	-	-	-	-	-	1	
	女	2	-	-	-	-	-	-	-	-	-	-	-	-	-	-	-	-	-	-	2	
結核	総数	1	-	-	-	-	-	-	-	-	-	-	-	-	-	-	-	-	1	-	-	
	男	1	-	-	-	-	-	-	-	-	-	-	-	-	-	-	-	-	1	-	-	
	女	-	-	-	-	-	-	-	-	-	-	-	-	-	-	-	-	-	-	-	-	

* 総数には、年齢不詳が含まれている。

<輪之内町>

(令和3年)

		総数	0歳	1 ~ 4歳	5 ~ 9歳	10 ~ 14歳	15 ~ 19歳	20 ~ 24歳	25 ~ 29歳	30 ~ 34歳	35 ~ 39歳	40 ~ 44歳	45 ~ 49歳	50 ~ 54歳	55 ~ 59歳	60 ~ 64歳	65 ~ 69歳	70 ~ 74歳	75 ~ 79歳	80 ~ 84歳	85歳 以上
	総数	98	-	-	-	-	-	-	-	-	1	-	-	2	1	2	6	12	11	17	46
総数	男	48	-	-	-	-	-	-	-	-	-	-	-	1	1	1	4	6	9	7	19
	女	50	-	-	-	-	-	-	-	-	1	-	-	1	-	1	2	6	2	10	27
	総数	21	-	-	-	-	-	-	-	1	-	-	-	2	-	-	2	2	3	5	6
悪性新生物	男	11	-	-	-	-	-	-	-	-	-	-	-	1	-	-	2	1	2	3	2
	女	10	-	-	-	-	-	-	-	-	1	-	-	1	-	-	-	1	1	2	4
	総数	7	-	-	-	-	-	-	-	-	-	-	-	-	-	-	-	1	2	1	3
脳血管疾患	男	3	-	-	-	-	-	-	-	-	-	-	-	-	-	-	-	-	1	2	-
	女	4	-	-	-	-	-	-	-	-	-	-	-	-	-	-	-	-	-	-	1
	総数	-	-	-	-	-	-	-	-	-	-	-	-	-	-	-	-	-	-	-	-
くも膜下出血 (再掲)	男	-	-	-	-	-	-	-	-	-	-	-	-	-	-	-	-	-	-	-	-
	女	-	-	-	-	-	-	-	-	-	-	-	-	-	-	-	-	-	-	-	-
脳内出血 (再掲)	男	2	-	-	-	-	-	-	-	-	-	-	-	-	-	-	-	-	1	1	-
	女	2	-	-	-	-	-	-	-	-	-	-	-	-	-	-	-	-	1	1	-
	総数	5	-	-	-	-	-	-	-	-	-	-	-	-	-	-	-	-	-	1	1
脳梗塞 (再掲)	男	1	-	-	-	-	-	-	-	-	-	-	-	-	-	-	-	-	-	1	-
	女	4	-	-	-	-	-	-	-	-	-	-	-	-	-	-	-	-	-	-	1
	総数	17	-	-	-	-	-	-	-	-	-	-	-	-	-	-	-	-	3	-	6
心疾患	男	7	-	-	-	-	-	-	-	-	-	-	-	-	-	-	-	-	-	-	1
	女	10	-	-	-	-	-	-	-	-	-	-	-	-	-	-	-	-	3	-	5
	総数	1	-	-	-	-	-	-	-	-	-	-	-	-	-	-	-	-	-	-	1
急性心筋梗塞 (再掲)	男	-	-	-	-	-	-	-	-	-	-	-	-	-	-	-	-	-	-	-	-
	女	1	-	-	-	-	-	-	-	-	-	-	-	-	-	-	-	-	-	-	1
	総数	1	-	-	-	-	-	-	-	-	-	-	-	-	-	-	-	-	-	-	1
その他の虚血性心疾患 (再掲)	男	1	-	-	-	-	-	-	-	-	-	-	-	-	-	-	-	-	-	-	1
	女	-	-	-	-	-	-	-	-	-	-	-	-	-	-	-	-	-	-	-	-
	総数	6	-	-	-	-	-	-	-	-	-	-	-	-	-	-	-	-	-	3	1
肺炎	男	5	-	-	-	-	-	-	-	-	-	-	-	-	-	-	-	-	-	3	1
	女	1	-	-	-	-	-	-	-	-	-	-	-	-	-	-	-	-	-	-	1
	総数	3	-	-	-	-	-	-	-	-	-	-	-	-	-	-	-	-	-	1	1
不慮の事故	男	2	-	-	-	-	-	-	-	-	-	-	-	-	-	-	-	-	-	1	1
	女	1	-	-	-	-	-	-	-	-	-	-	-	-	-	-	-	-	-	-	1
	総数	11	-	-	-	-	-	-	-	-	-	-	-	-	-	-	-	-	-	-	11
老衰	男	5	-	-	-	-	-	-	-	-	-	-	-	-	-	-	-	-	-	-	5
	女	6	-	-	-	-	-	-	-	-	-	-	-	-	-	-	-	-	-	-	6
	総数	1	-	-	-	-	-	-	-	-	-	-	-	-	-	-	-	-	-	-	1
自殺	男	-	-	-	-	-	-	-	-	-	-	-	-	-	-	-	-	-	-	-	-
	女	1	-	-	-	-	-	-	-	-	-	-	-	-	-	-	-	-	-	-	1
	総数	2	-	-	-	-	-	-	-	-	-	-	-	-	-	-	-	-	-	-	1
肝疾患	男	-	-	-	-	-	-	-	-	-	-	-	-	-	-	-	-	-	-	-	-
	女	2	-	-	-	-	-	-	-	-	-	-	-	-	-	-	1	-	1	-	-
	総数	1	-	-	-	-	-	-	-	-	-	-	-	-	-	-	-	-	-	-	1
腎不全	男	1	-	-	-	-	-	-	-	-	-	-	-	-	-	-	-	-	-	-	1
	女	-	-	-	-	-	-	-	-	-	-	-	-	-	-	-	-	-	-	-	-
	総数	-	-	-	-	-	-	-	-	-	-	-	-	-	-	-	-	-	-	-	-
糖尿病	男	-	-	-	-	-	-	-	-	-	-	-	-	-	-	-	-	-	-	-	-
	女	-	-	-	-	-	-	-	-	-	-	-	-	-	-	-	-	-	-	-	-
	総数	-	-	-	-	-	-	-	-	-	-	-	-	-	-	-	-	-	-	-	-
結核	男	-	-	-	-	-	-	-	-	-	-	-	-	-	-	-	-	-	-	-	-
	女	-	-	-	-	-	-	-	-	-	-	-	-	-	-	-	-	-	-	-	-

* 総数には、年齢不詳が含まれている。

<安八町>

(令和3年)

		総数	0歳	1 ~ 4歳	5 ~ 9歳	10 ~ 14歳	15 ~ 19歳	20 ~ 24歳	25 ~ 29歳	30 ~ 34歳	35 ~ 39歳	40 ~ 44歳	45 ~ 49歳	50 ~ 54歳	55 ~ 59歳	60 ~ 64歳	65 ~ 69歳	70 ~ 74歳	75 ~ 79歳	80 ~ 84歳	85歳 以上
	総数	149	-	-	-	-	-	-	-	-	-	-	3	3	1	3	4	18	16	31	70
総数	男	83	-	-	-	-	-	-	-	-	-	-	1	2	1	3	3	14	10	20	29
	女	66	-	-	-	-	-	-	-	-	-	-	2	1	-	-	1	4	6	11	41
	総数	42	-	-	-	-	-	-	-	-	-	-	-	1	-	3	3	11	6	9	9
悪性新生物	男	31	-	-	-	-	-	-	-	-	-	-	-	1	-	3	2	9	4	6	6
	女	11	-	-	-	-	-	-	-	-	-	-	-	-	-	-	1	2	2	3	3
	総数	14	-	-	-	-	-	-	-	-	-	-	1	-	-	-	1	1	-	3	8
脳血管疾患	男	7	-	-	-	-	-	-	-	-	-	-	-	-	-	-	1	1	-	2	3
	女	7	-	-	-	-	-	-	-	-	-	-	1	-	-	-	-	-	-	1	5
	総数	2	-	-	-	-	-	-	-	-	-	-	1	-	-	-	1	-	-	-	-
くも膜下出血	男	1	-	-	-	-	-	-	-	-	-	-	-	-	-	-	1	-	-	-	-
	女	1	-	-	-	-	-	-	-	-	-	-	1	-	-	-	-	-	-	-	-
	総数	6	-	-	-	-	-	-	-	-	-	-	-	-	-	-	-	1	-	1	4
脳内出血	男	4	-	-	-	-	-	-	-	-	-	-	-	-	-	-	-	1	-	1	2
	女	2	-	-	-	-	-	-	-	-	-	-	-	-	-	-	-	-	-	-	2
	総数	5	-	-	-	-	-	-	-	-	-	-	-	-	-	-	-	-	-	1	4
脳梗塞	男	1	-	-	-	-	-	-	-	-	-	-	-	-	-	-	-	-	-	-	1
	女	4	-	-	-	-	-	-	-	-	-	-	-	-	-	-	-	-	-	-	3
	総数	22	-	-	-	-	-	-	-	-	-	-	1	-	1	-	-	-	3	4	13
心疾患	男	12	-	-	-	-	-	-	-	-	-	-	1	-	1	-	-	-	2	3	5
	女	10	-	-	-	-	-	-	-	-	-	-	-	-	-	-	-	-	1	1	8
	総数	4	-	-	-	-	-	-	-	-	-	-	-	-	1	-	-	-	-	1	2
急性心筋梗塞	男	3	-	-	-	-	-	-	-	-	-	-	-	-	1	-	-	-	-	1	1
	女	1	-	-	-	-	-	-	-	-	-	-	-	-	-	-	-	-	-	-	1
	総数	-	-	-	-	-	-	-	-	-	-	-	-	-	-	-	-	-	-	-	-
その他の虚血性心疾患	男	-	-	-	-	-	-	-	-	-	-	-	-	-	-	-	-	-	-	-	-
	女	-	-	-	-	-	-	-	-	-	-	-	-	-	-	-	-	-	-	-	-
	総数	5	-	-	-	-	-	-	-	-	-	-	-	-	-	-	-	-	1	-	4
肺炎	男	2	-	-	-	-	-	-	-	-	-	-	-	-	-	-	-	-	1	-	1
	女	3	-	-	-	-	-	-	-	-	-	-	-	-	-	-	-	-	-	-	3
	総数	3	-	-	-	-	-	-	-	-	-	-	-	-	-	-	-	2	-	-	1
不慮の事故	男	1	-	-	-	-	-	-	-	-	-	-	-	-	-	-	-	1	-	-	-
	女	2	-	-	-	-	-	-	-	-	-	-	-	-	-	-	-	1	-	-	1
	総数	22	-	-	-	-	-	-	-	-	-	-	-	-	-	-	-	1	-	4	17
老衰	男	9	-	-	-	-	-	-	-	-	-	-	-	-	-	-	-	1	-	2	6
	女	13	-	-	-	-	-	-	-	-	-	-	-	-	-	-	-	-	-	2	11
	総数	3	-	-	-	-	-	-	-	-	-	-	-	2	-	-	-	-	-	1	-
自殺	男	2	-	-	-	-	-	-	-	-	-	-	-	1	-	-	-	-	-	1	-
	女	1	-	-	-	-	-	-	-	-	-	-	-	1	-	-	-	-	-	-	-
	総数	2	-	-	-	-	-	-	-	-	-	-	-	-	-	-	-	1	1	-	-
肝疾患	男	2	-	-	-	-	-	-	-	-	-	-	-	-	-	-	-	1	1	-	-
	女	-	-	-	-	-	-	-	-	-	-	-	-	-	-	-	-	-	-	-	-
	総数	4	-	-	-	-	-	-	-	-	-	-	-	-	-	-	-	-	1	1	2
腎不全	男	2	-	-	-	-	-	-	-	-	-	-	-	-	-	-	-	-	1	-	1
	女	2	-	-	-	-	-	-	-	-	-	-	-	-	-	-	-	-	-	1	1
	総数	2	-	-	-	-	-	-	-	-	-	-	-	-	-	-	-	-	-	1	1
糖尿病	男	1	-	-	-	-	-	-	-	-	-	-	-	-	-	-	-	-	-	1	-
	女	1	-	-	-	-	-	-	-	-	-	-	-	-	-	-	-	-	-	-	1
	総数	1	-	-	-	-	-	-	-	-	-	-	-	-	-	-	-	-	-	-	1
結核	男	1	-	-	-	-	-	-	-	-	-	-	-	-	-	-	-	-	-	-	1
	女	-	-	-	-	-	-	-	-	-	-	-	-	-	-	-	-	-	-	-	-

* 総数には、年齢不詳が含まれている。

<揖斐センター管内>

(令和3年)

		総数	0歳	1 ~ 4歳	5 ~ 9歳	10 ~ 14歳	15 ~ 19歳	20 ~ 24歳	25 ~ 29歳	30 ~ 34歳	35 ~ 39歳	40 ~ 44歳	45 ~ 49歳	50 ~ 54歳	55 ~ 59歳	60 ~ 64歳	65 ~ 69歳	70 ~ 74歳	75 ~ 79歳	80 ~ 84歳	85歳 以上	
総数	総数	911	2	2	-	-	-	3	1	-	-	5	5	15	13	20	40	86	84	158	479	
	男	439	-	-	-	-	-	2	1	-	-	4	4	8	5	13	28	61	48	92	173	
	女	472	2	2	-	-	-	1	-	-	-	1	1	7	8	7	12	25	36	66	306	
悪性新生物	総数	253	-	-	-	-	-	-	-	-	-	3	3	7	6	13	29	38	32	45	77	
	男	141	-	-	-	-	-	-	-	-	-	3	2	4	-	7	19	28	19	25	34	
	女	112	-	-	-	-	-	-	-	-	-	-	1	3	6	6	10	10	13	20	43	
脳血管疾患	総数	56	-	-	-	-	-	-	-	-	-	1	-	-	1	2	-	6	7	9	30	
	男	29	-	-	-	-	-	-	-	-	-	1	-	-	1	1	-	4	3	8	11	
	女	27	-	-	-	-	-	-	-	-	-	-	-	-	-	1	-	2	4	1	19	
	くも膜 下出血 (再掲)	総数	5	-	-	-	-	-	-	-	-	-	1	-	-	-	-	-	2	1	-	1
		男	2	-	-	-	-	-	-	-	-	-	1	-	-	-	-	-	-	1	-	-
	女	3	-	-	-	-	-	-	-	-	-	-	-	-	-	-	-	-	2	-	-	
	脳内出血 (再掲)	総数	20	-	-	-	-	-	-	-	-	-	-	-	-	1	1	-	2	3	4	9
		男	12	-	-	-	-	-	-	-	-	-	-	-	-	1	-	-	2	-	4	5
	女	8	-	-	-	-	-	-	-	-	-	-	-	-	-	-	1	-	-	3	-	4
	脳梗塞 (再掲)	総数	29	-	-	-	-	-	-	-	-	-	-	-	-	-	1	-	2	3	4	19
		男	14	-	-	-	-	-	-	-	-	-	-	-	-	-	1	-	2	2	3	6
	女	15	-	-	-	-	-	-	-	-	-	-	-	-	-	-	-	-	-	1	1	13
心疾患	総数	130	-	-	-	-	-	-	-	-	-	-	-	2	1	-	2	10	6	20	89	
	男	60	-	-	-	-	-	-	-	-	-	-	-	-	1	-	2	7	5	11	34	
	女	70	-	-	-	-	-	-	-	-	-	-	-	2	-	-	-	3	1	9	55	
	急性心 筋梗塞 (再掲)	総数	17	-	-	-	-	-	-	-	-	-	-	1	-	-	1	3	2	3	7	
		男	10	-	-	-	-	-	-	-	-	-	-	-	-	-	1	2	2	2	3	
	女	7	-	-	-	-	-	-	-	-	-	-	1	-	-	-	1	-	1	4		
	その他の虚 血性心疾患 (再掲)	総数	11	-	-	-	-	-	-	-	-	-	-	-	-	-	-	1	1	1	8	
		男	6	-	-	-	-	-	-	-	-	-	-	-	-	-	-	-	-	1	-	5
女	5	-	-	-	-	-	-	-	-	-	-	-	-	-	-	-	1	-	1	3		
肺炎	総数	40	-	-	-	-	-	-	-	-	-	-	-	-	-	-	-	1	3	6	30	
	男	17	-	-	-	-	-	-	-	-	-	-	-	-	-	-	-	1	2	4	10	
	女	23	-	-	-	-	-	-	-	-	-	-	-	-	-	-	-	-	1	2	20	
不慮の事故	総数	41	-	-	-	-	-	-	-	-	-	-	-	-	2	2	2	5	5	5	20	
	男	22	-	-	-	-	-	-	-	-	-	-	-	-	1	2	2	4	3	4	6	
	女	19	-	-	-	-	-	-	-	-	-	-	-	-	1	-	-	1	2	1	14	
老衰	総数	102	-	-	-	-	-	-	-	-	-	-	-	-	-	-	-	2	-	10	90	
	男	22	-	-	-	-	-	-	-	-	-	-	-	-	-	-	-	2	-	5	15	
	女	80	-	-	-	-	-	-	-	-	-	-	-	-	-	-	-	-	-	5	75	
自殺	総数	6	-	-	-	-	2	-	-	-	-	1	-	-	-	-	-	1	-	-	2	
	男	3	-	-	-	-	1	-	-	-	-	1	-	-	-	-	-	1	-	-	-	
	女	3	-	-	-	-	1	-	-	-	-	-	-	-	-	-	-	-	-	-	2	
肝疾患	総数	10	-	-	-	-	-	-	-	-	-	-	3	-	-	-	1	1	1	4		
	男	4	-	-	-	-	-	-	-	-	-	-	2	-	-	-	-	1	-	1		
	女	6	-	-	-	-	-	-	-	-	-	-	1	-	-	-	1	-	1	3		
腎不全	総数	27	-	-	-	-	-	-	-	-	1	-	-	1	-	1	3	-	6	15		
	男	13	-	-	-	-	-	-	-	-	-	-	-	-	-	1	2	-	3	7		
	女	14	-	-	-	-	-	-	-	-	1	-	-	1	-	-	1	-	3	8		
糖尿病	総数	9	-	-	-	-	-	-	-	-	-	-	-	-	-	-	-	1	1	4	3	
	男	6	-	-	-	-	-	-	-	-	-	-	-	-	-	-	-	1	1	3	1	
	女	3	-	-	-	-	-	-	-	-	-	-	-	-	-	-	-	-	-	1	2	
結核	総数	2	-	-	-	-	-	-	-	-	-	-	-	-	-	-	-	1	-	1	-	
	男	2	-	-	-	-	-	-	-	-	-	-	-	-	-	-	-	1	-	1	-	
	女	-	-	-	-	-	-	-	-	-	-	-	-	-	-	-	-	-	-	-	-	

* 総数には、年齢不詳が含まれている。

<揖斐川町>

(令和3年)

		総数	0歳	1 ~ 4歳	5 ~ 9歳	10 ~ 14歳	15 ~ 19歳	20 ~ 24歳	25 ~ 29歳	30 ~ 34歳	35 ~ 39歳	40 ~ 44歳	45 ~ 49歳	50 ~ 54歳	55 ~ 59歳	60 ~ 64歳	65 ~ 69歳	70 ~ 74歳	75 ~ 79歳	80 ~ 84歳	85歳 以上	
総数	総数	362	-	-	-	-	-	1	-	-	-	2	3	4	5	12	12	29	32	45	217	
	男	165	-	-	-	-	-	1	-	-	-	1	2	3	3	7	9	21	22	22	74	
	女	197	-	-	-	-	-	-	-	-	-	1	1	1	2	5	3	8	10	23	143	
悪性新生物	総数	101	-	-	-	-	-	-	-	-	-	-	2	1	1	7	10	14	15	13	38	
	男	54	-	-	-	-	-	-	-	-	-	-	1	1	-	3	7	10	10	5	17	
	女	47	-	-	-	-	-	-	-	-	-	-	1	-	1	4	3	4	5	8	21	
脳血管疾患	総数	24	-	-	-	-	-	-	-	-	-	1	-	-	1	2	-	1	1	1	17	
	男	11	-	-	-	-	-	-	-	-	-	1	-	-	1	1	-	1	1	1	5	
	女	13	-	-	-	-	-	-	-	-	-	-	-	-	-	1	-	-	-	-	12	
	くも膜 下出血 (再掲)	総数	2	-	-	-	-	-	-	-	-	-	1	-	-	-	-	-	-	-	-	1
		男	1	-	-	-	-	-	-	-	-	-	1	-	-	-	-	-	-	-	-	-
	女	1	-	-	-	-	-	-	-	-	-	-	-	-	-	-	-	-	-	-	1	
	脳内出血 (再掲)	総数	6	-	-	-	-	-	-	-	-	-	-	-	-	1	1	-	-	-	-	4
		男	3	-	-	-	-	-	-	-	-	-	-	-	-	1	-	-	-	-	-	2
	女	3	-	-	-	-	-	-	-	-	-	-	-	-	-	-	1	-	-	-	2	
	脳梗塞 (再掲)	総数	15	-	-	-	-	-	-	-	-	-	-	-	-	-	1	-	1	1	1	11
男		7	-	-	-	-	-	-	-	-	-	-	-	-	-	1	-	1	1	1	3	
女		8	-	-	-	-	-	-	-	-	-	-	-	-	-	-	-	-	-	-	8	
心疾患	総数	58	-	-	-	-	-	-	-	-	-	-	-	1	1	-	-	3	2	11	40	
	男	25	-	-	-	-	-	-	-	-	-	-	-	-	1	-	-	2	2	6	14	
	女	33	-	-	-	-	-	-	-	-	-	-	-	1	-	-	-	1	-	5	26	
	急性心 筋梗塞 (再掲)	総数	9	-	-	-	-	-	-	-	-	-	-	-	1	-	-	-	2	-	2	4
		男	5	-	-	-	-	-	-	-	-	-	-	-	-	-	-	-	1	-	1	3
	女	4	-	-	-	-	-	-	-	-	-	-	-	1	-	-	-	1	-	1	1	
	その他の虚 血性心疾患 (再掲)	総数	5	-	-	-	-	-	-	-	-	-	-	-	-	-	-	-	-	1	1	3
男		2	-	-	-	-	-	-	-	-	-	-	-	-	-	-	-	-	1	-	1	
女	3	-	-	-	-	-	-	-	-	-	-	-	-	-	-	-	-	-	-	2		
肺炎	総数	13	-	-	-	-	-	-	-	-	-	-	-	-	-	-	-	-	2	2	9	
	男	6	-	-	-	-	-	-	-	-	-	-	-	-	-	-	-	-	2	2	2	
	女	7	-	-	-	-	-	-	-	-	-	-	-	-	-	-	-	-	-	-	7	
不慮の事故	総数	15	-	-	-	-	-	-	-	-	-	-	-	-	-	1	-	4	4	1	5	
	男	6	-	-	-	-	-	-	-	-	-	-	-	-	-	1	-	3	2	-	-	
	女	9	-	-	-	-	-	-	-	-	-	-	-	-	-	-	-	1	2	1	5	
老衰	総数	49	-	-	-	-	-	-	-	-	-	-	-	-	-	-	-	-	-	3	46	
	男	8	-	-	-	-	-	-	-	-	-	-	-	-	-	-	-	-	-	2	6	
	女	41	-	-	-	-	-	-	-	-	-	-	-	-	-	-	-	-	-	1	40	
自殺	総数	-	-	-	-	-	-	-	-	-	-	-	-	-	-	-	-	-	-	-	-	
	男	-	-	-	-	-	-	-	-	-	-	-	-	-	-	-	-	-	-	-	-	
	女	-	-	-	-	-	-	-	-	-	-	-	-	-	-	-	-	-	-	-	-	
肝疾患	総数	3	-	-	-	-	-	-	-	-	-	-	-	1	-	-	-	-	1	1	-	
	男	2	-	-	-	-	-	-	-	-	-	-	-	1	-	-	-	-	1	-	-	
	女	1	-	-	-	-	-	-	-	-	-	-	-	-	-	-	-	-	-	-	1	
腎不全	総数	9	-	-	-	-	-	-	-	-	1	-	-	-	1	-	-	1	-	1	5	
	男	3	-	-	-	-	-	-	-	-	-	-	-	-	-	-	-	1	-	1	1	
	女	6	-	-	-	-	-	-	-	-	1	-	-	-	1	-	-	-	-	-	4	
糖尿病	総数	2	-	-	-	-	-	-	-	-	-	-	-	-	-	-	-	-	-	-	2	
	男	-	-	-	-	-	-	-	-	-	-	-	-	-	-	-	-	-	-	-	-	
	女	2	-	-	-	-	-	-	-	-	-	-	-	-	-	-	-	-	-	-	2	
結核	総数	1	-	-	-	-	-	-	-	-	-	-	-	-	-	-	-	-	-	1	-	
	男	1	-	-	-	-	-	-	-	-	-	-	-	-	-	-	-	-	-	1	-	
	女	-	-	-	-	-	-	-	-	-	-	-	-	-	-	-	-	-	-	-	-	

* 総数には、年齢不詳が含まれている。

<大野町>

(令和3年)

		総数	0歳	1 ~ 4歳	5 ~ 9歳	10 ~ 14歳	15 ~ 19歳	20 ~ 24歳	25 ~ 29歳	30 ~ 34歳	35 ~ 39歳	40 ~ 44歳	45 ~ 49歳	50 ~ 54歳	55 ~ 59歳	60 ~ 64歳	65 ~ 69歳	70 ~ 74歳	75 ~ 79歳	80 ~ 84歳	85歳 以上	
総数	総数	278	-	-	-	-	-	1	1	-	-	2	-	8	3	4	17	32	22	56	132	
	男	139	-	-	-	-	-	1	1	-	-	2	-	3	1	3	12	21	12	34	49	
	女	139	-	-	-	-	-	-	-	-	-	-	-	5	2	1	5	11	10	22	83	
悪性新生物	総数	83	-	-	-	-	-	-	-	-	-	2	-	3	1	4	12	16	8	15	22	
	男	51	-	-	-	-	-	-	-	-	-	2	-	1	-	3	7	11	4	11	12	
	女	32	-	-	-	-	-	-	-	-	-	-	-	2	1	1	5	5	4	4	10	
脳血管疾患	総数	17	-	-	-	-	-	-	-	-	-	-	-	-	-	-	-	2	4	4	7	
	男	8	-	-	-	-	-	-	-	-	-	-	-	-	-	-	-	1	2	3	2	
	女	9	-	-	-	-	-	-	-	-	-	-	-	-	-	-	-	1	2	1	5	
	くも膜 下出血 (再掲)	総数	2	-	-	-	-	-	-	-	-	-	-	-	-	-	-	-	1	1	-	-
		男	1	-	-	-	-	-	-	-	-	-	-	-	-	-	-	-	-	1	-	-
	女	1	-	-	-	-	-	-	-	-	-	-	-	-	-	-	-	-	-	-	-	
	脳内出血 (再掲)	総数	6	-	-	-	-	-	-	-	-	-	-	-	-	-	-	-	1	1	2	2
		男	4	-	-	-	-	-	-	-	-	-	-	-	-	-	-	-	1	-	2	1
	女	2	-	-	-	-	-	-	-	-	-	-	-	-	-	-	-	-	-	1	-	1
	脳梗塞 (再掲)	総数	9	-	-	-	-	-	-	-	-	-	-	-	-	-	-	-	-	2	2	5
男		3	-	-	-	-	-	-	-	-	-	-	-	-	-	-	-	-	1	1	1	
女	6	-	-	-	-	-	-	-	-	-	-	-	-	-	-	-	-	-	1	1	4	
心疾患	総数	35	-	-	-	-	-	-	-	-	-	-	-	1	-	-	1	3	2	4	24	
	男	17	-	-	-	-	-	-	-	-	-	-	-	-	-	-	1	1	2	1	12	
	女	18	-	-	-	-	-	-	-	-	-	-	-	1	-	-	-	2	-	3	12	
	急性心 筋梗塞 (再掲)	総数	4	-	-	-	-	-	-	-	-	-	-	-	-	-	-	-	-	2	1	1
		男	3	-	-	-	-	-	-	-	-	-	-	-	-	-	-	-	-	2	1	-
	女	1	-	-	-	-	-	-	-	-	-	-	-	-	-	-	-	-	-	-	1	-
その他の虚 血性心疾患 (再掲)	総数	5	-	-	-	-	-	-	-	-	-	-	-	-	-	-	-	1	-	-	4	
	男	4	-	-	-	-	-	-	-	-	-	-	-	-	-	-	-	-	-	-	4	
女	1	-	-	-	-	-	-	-	-	-	-	-	-	-	-	-	1	-	-	-		
肺炎	総数	14	-	-	-	-	-	-	-	-	-	-	-	-	-	-	-	-	-	3	11	
	男	5	-	-	-	-	-	-	-	-	-	-	-	-	-	-	-	-	-	1	4	
	女	9	-	-	-	-	-	-	-	-	-	-	-	-	-	-	-	-	-	2	7	
不慮の事故	総数	12	-	-	-	-	-	-	-	-	-	-	-	-	2	-	1	1	-	2	6	
	男	5	-	-	-	-	-	-	-	-	-	-	-	-	1	-	1	1	-	2	-	
	女	7	-	-	-	-	-	-	-	-	-	-	-	-	1	-	-	-	-	-	6	
老衰	総数	31	-	-	-	-	-	-	-	-	-	-	-	-	-	-	-	2	-	3	26	
	男	8	-	-	-	-	-	-	-	-	-	-	-	-	-	-	-	2	-	2	4	
	女	23	-	-	-	-	-	-	-	-	-	-	-	-	-	-	-	-	-	1	22	
自殺	総数	2	-	-	-	-	1	-	-	-	-	-	-	-	-	-	-	-	-	-	1	
	男	1	-	-	-	-	1	-	-	-	-	-	-	-	-	-	-	-	-	-	-	
	女	1	-	-	-	-	-	-	-	-	-	-	-	-	-	-	-	-	-	-	1	
肝疾患	総数	5	-	-	-	-	-	-	-	-	-	-	2	-	-	-	-	1	-	-	2	
	男	1	-	-	-	-	-	-	-	-	-	-	1	-	-	-	-	-	-	-	-	
	女	4	-	-	-	-	-	-	-	-	-	-	-	1	-	-	-	1	-	-	2	
腎不全	総数	13	-	-	-	-	-	-	-	-	-	-	-	-	-	-	1	2	-	4	6	
	男	6	-	-	-	-	-	-	-	-	-	-	-	-	-	-	1	1	-	1	3	
	女	7	-	-	-	-	-	-	-	-	-	-	-	-	-	-	-	1	-	3	3	
糖尿病	総数	4	-	-	-	-	-	-	-	-	-	-	-	-	-	-	-	1	1	1	1	
	男	3	-	-	-	-	-	-	-	-	-	-	-	-	-	-	-	1	1	-	1	
	女	1	-	-	-	-	-	-	-	-	-	-	-	-	-	-	-	-	-	1	-	
結核	総数	-	-	-	-	-	-	-	-	-	-	-	-	-	-	-	-	-	-	-	-	
	男	-	-	-	-	-	-	-	-	-	-	-	-	-	-	-	-	-	-	-	-	
	女	-	-	-	-	-	-	-	-	-	-	-	-	-	-	-	-	-	-	-	-	

* 総数には、年齢不詳が含まれている。

		総数	0歳	1 ~ 4歳	5 ~ 9歳	10 ~ 14歳	15 ~ 19歳	20 ~ 24歳	25 ~ 29歳	30 ~ 34歳	35 ~ 39歳	40 ~ 44歳	45 ~ 49歳	50 ~ 54歳	55 ~ 59歳	60 ~ 64歳	65 ~ 69歳	70 ~ 74歳	75 ~ 79歳	80 ~ 84歳	85歳 以上	
総数	総数	271	2	2	-	-	-	1	-	-	-	1	2	3	5	4	11	25	30	57	130	
	男	135	-	-	-	-	-	-	-	-	-	1	2	2	1	3	7	19	14	36	50	
	女	136	2	2	-	-	-	1	-	-	-	-	-	1	4	1	4	6	16	21	80	
悪性新生物	総数	69	-	-	-	-	-	-	-	-	-	1	1	3	4	2	7	8	9	17	17	
	男	36	-	-	-	-	-	-	-	-	-	1	1	2	-	1	5	7	5	9	5	
	女	33	-	-	-	-	-	-	-	-	-	-	-	1	4	1	2	1	4	8	12	
脳血管疾患	総数	15	-	-	-	-	-	-	-	-	-	-	-	-	-	-	-	3	2	4	6	
	男	10	-	-	-	-	-	-	-	-	-	-	-	-	-	-	-	2	-	4	4	
	女	5	-	-	-	-	-	-	-	-	-	-	-	-	-	-	-	1	2	-	2	
	くも膜 下出血 (再掲)	総数	1	-	-	-	-	-	-	-	-	-	-	-	-	-	-	-	1	-	-	-
		男	-	-	-	-	-	-	-	-	-	-	-	-	-	-	-	-	-	-	-	-
	女	1	-	-	-	-	-	-	-	-	-	-	-	-	-	-	-	1	-	-	-	
	脳内出血 (再掲)	総数	8	-	-	-	-	-	-	-	-	-	-	-	-	-	-	-	1	2	2	3
		男	5	-	-	-	-	-	-	-	-	-	-	-	-	-	-	-	1	-	2	2
	女	3	-	-	-	-	-	-	-	-	-	-	-	-	-	-	-	-	-	2	-	1
	脳梗塞 (再掲)	総数	5	-	-	-	-	-	-	-	-	-	-	-	-	-	-	-	1	-	1	3
男		4	-	-	-	-	-	-	-	-	-	-	-	-	-	-	-	1	-	1	2	
女	1	-	-	-	-	-	-	-	-	-	-	-	-	-	-	-	-	-	-	-	1	
心疾患	総数	37	-	-	-	-	-	-	-	-	-	-	-	-	-	-	1	4	2	5	25	
	男	18	-	-	-	-	-	-	-	-	-	-	-	-	-	-	1	4	1	4	8	
	女	19	-	-	-	-	-	-	-	-	-	-	-	-	-	-	-	-	1	1	17	
	急性心 筋梗塞 (再掲)	総数	4	-	-	-	-	-	-	-	-	-	-	-	-	-	-	1	1	-	-	2
		男	2	-	-	-	-	-	-	-	-	-	-	-	-	-	-	1	1	-	-	-
	女	2	-	-	-	-	-	-	-	-	-	-	-	-	-	-	-	-	-	-	2	
その他の虚 血性心疾患 (再掲)	総数	1	-	-	-	-	-	-	-	-	-	-	-	-	-	-	-	-	-	-	1	
	男	-	-	-	-	-	-	-	-	-	-	-	-	-	-	-	-	-	-	-	-	
女	1	-	-	-	-	-	-	-	-	-	-	-	-	-	-	-	-	-	-	-	1	
肺炎	総数	13	-	-	-	-	-	-	-	-	-	-	-	-	-	-	-	1	1	1	10	
	男	6	-	-	-	-	-	-	-	-	-	-	-	-	-	-	-	1	-	1	4	
	女	7	-	-	-	-	-	-	-	-	-	-	-	-	-	-	-	-	1	-	6	
不慮の事故	総数	14	-	-	-	-	-	-	-	-	-	-	-	-	-	1	1	-	1	2	9	
	男	11	-	-	-	-	-	-	-	-	-	-	-	-	-	1	1	-	1	2	6	
	女	3	-	-	-	-	-	-	-	-	-	-	-	-	-	-	-	-	-	-	3	
老衰	総数	22	-	-	-	-	-	-	-	-	-	-	-	-	-	-	-	-	-	4	18	
	男	6	-	-	-	-	-	-	-	-	-	-	-	-	-	-	-	-	-	1	5	
	女	16	-	-	-	-	-	-	-	-	-	-	-	-	-	-	-	-	-	3	13	
自殺	総数	4	-	-	-	-	1	-	-	-	-	1	-	-	-	-	1	-	-	-	1	
	男	2	-	-	-	-	-	-	-	-	-	1	-	-	-	-	1	-	-	-	-	
	女	2	-	-	-	-	1	-	-	-	-	-	-	-	-	-	-	-	-	-	1	
肝疾患	総数	2	-	-	-	-	-	-	-	-	-	-	-	-	-	-	-	-	-	-	2	
	男	1	-	-	-	-	-	-	-	-	-	-	-	-	-	-	-	-	-	-	1	
	女	1	-	-	-	-	-	-	-	-	-	-	-	-	-	-	-	-	-	-	1	
腎不全	総数	5	-	-	-	-	-	-	-	-	-	-	-	-	-	-	-	-	-	1	4	
	男	4	-	-	-	-	-	-	-	-	-	-	-	-	-	-	-	-	-	1	3	
	女	1	-	-	-	-	-	-	-	-	-	-	-	-	-	-	-	-	-	-	1	
糖尿病	総数	3	-	-	-	-	-	-	-	-	-	-	-	-	-	-	-	-	-	3	-	
	男	3	-	-	-	-	-	-	-	-	-	-	-	-	-	-	-	-	-	3	-	
	女	-	-	-	-	-	-	-	-	-	-	-	-	-	-	-	-	-	-	-	-	
結核	総数	1	-	-	-	-	-	-	-	-	-	-	-	-	-	-	-	1	-	-	-	
	男	1	-	-	-	-	-	-	-	-	-	-	-	-	-	-	-	1	-	-	-	
	女	-	-	-	-	-	-	-	-	-	-	-	-	-	-	-	-	-	-	-	-	

* 総数には、年齢不詳が含まれている。

工 部位別悪性新生物死亡数(T2-10)

(令和3年)

		悪性 新生物 (総数)	食 道	胃	結 腸	直腸・ S状 結腸	肝・ 肝内 胆管	膵	気管、 気管支 及び肺	前立腺	乳 房	子 宮	卵 巢	白血病	その他
全 国	総数	381,505	10,958	41,624	36,773	15,645	24,102	38,579	76,212	13,217	14,908	6,818	5,081	9,124	88,464
	男	222,467	8,864	27,196	18,183	9,897	15,913	19,334	53,278	13,217	105	・	・	5,549	50,931
	女	159,038	2,094	14,428	18,590	5,748	8,189	19,245	22,934	・	14,803	6,818	5,081	3,575	37,533
岐 阜 県	総数	6,301	154	782	630	275	341	652	1,191	224	228	119	98	150	1,457
	男	3,690	130	512	299	174	228	324	837	224	-	-	-	100	862
	女	2,611	24	270	331	101	113	328	354	-	228	119	98	50	595
管 内	総数	1,253	29	165	109	76	71	127	241	49	32	22	15	34	283
	男	765	23	112	51	52	50	67	176	49	-	・	・	17	168
	女	488	6	53	58	24	21	60	65	・	32	22	15	17	115
小 計	総数	1,000	24	133	91	66	57	100	188	41	23	13	13	23	228
	男	624	18	92	44	45	41	51	137	41	-	-	-	10	145
	女	376	6	41	47	21	16	49	51	-	23	13	13	13	83
大 垣 市	総数	521	13	70	53	26	36	55	90	26	12	7	3	9	121
	男	314	9	47	22	17	25	25	63	26	-	-	-	4	76
	女	207	4	23	31	9	11	30	27	-	12	7	3	5	45
海 津 市	総数	133	2	15	8	10	8	15	31	5	1	3	3	4	28
	男	79	2	10	5	7	6	7	21	5	-	-	-	1	15
	女	54	-	5	3	3	2	8	10	-	1	3	3	3	13
養 老 町	総数	106	3	13	14	10	2	7	20	2	4	-	1	5	25
	男	68	2	10	8	7	1	5	15	2	-	-	-	3	15
	女	38	1	3	6	3	1	2	5	-	4	-	1	2	10
垂 井 町	総数	88	1	16	3	8	6	6	17	1	5	-	2	4	19
	男	59	1	12	1	7	4	4	13	1	-	-	-	2	14
	女	29	-	4	2	1	2	2	4	-	5	-	2	2	5
関ヶ原町	総数	32	1	6	-	1	2	6	7	3	-	-	1	-	5
	男	21	-	4	-	-	2	4	5	3	-	-	-	-	3
	女	11	1	2	-	1	-	2	2	-	-	-	1	-	2
神 戸 町	総数	57	-	8	4	6	1	6	12	2	1	2	1	1	13
	男	41	-	6	4	4	1	4	9	2	-	-	-	-	11
	女	16	-	2	-	2	-	2	3	-	1	2	1	1	2
輪之内町	総数	21	1	2	3	4	1	1	2	1	-	1	1	-	4
	男	11	1	1	1	2	1	-	2	1	-	-	-	-	2
	女	10	-	1	2	2	-	1	-	-	-	1	1	-	2
安 八 町	総数	42	3	3	6	1	1	4	9	1	-	-	1	-	13
	男	31	3	2	3	1	1	2	9	1	-	-	-	-	9
	女	11	-	1	3	-	-	2	-	-	-	-	1	-	4
小 計	総数	253	5	32	18	10	14	27	53	8	9	9	2	11	55
	男	141	5	20	7	7	9	16	39	8	-	・	・	7	23
	女	112	-	12	11	3	5	11	14	・	9	9	2	4	32
揖斐川町	総数	101	2	10	6	2	4	11	20	5	5	6	1	5	24
	男	54	2	6	3	2	2	7	15	5	-	-	-	4	8
	女	47	-	4	3	-	2	4	5	-	5	6	1	1	16
大 野 町	総数	83	3	9	9	4	9	9	19	2	-	2	1	3	13
	男	51	3	7	3	2	7	5	13	2	-	-	-	2	7
	女	32	-	2	6	2	2	4	6	-	-	2	1	1	6
池 田 町	総数	69	-	13	3	4	1	7	14	1	4	1	-	3	18
	男	36	-	7	1	3	-	4	11	1	-	-	-	1	8
	女	33	-	6	2	1	1	3	3	-	4	1	-	2	10

部位別悪性新生物死亡数 市町村別・年齢階級別(02-10)

<大垣市>

(令和3年)

		総数	0歳	1 ~ 4歳	5 ~ 9歳	10 ~ 14歳	15 ~ 19歳	20 ~ 24歳	25 ~ 29歳	30 ~ 34歳	35 ~ 39歳	40 ~ 44歳	45 ~ 49歳	50 ~ 54歳	55 ~ 59歳	60 ~ 64歳	65 ~ 69歳	70 ~ 74歳	75 ~ 79歳	80 ~ 84歳	85歳 以上		
悪性 新生物 (総数)	総数	521	-	-	-	-	-	-	-	1	2	1	5	13	15	21	47	72	81	105	158		
	男	314	-	-	-	-	-	-	-	1	1	1	3	5	10	11	33	51	45	65	88		
	女	207	-	-	-	-	-	-	-	-	1	-	2	8	5	10	14	21	36	40	70		
内 臓	食道	総数	13	-	-	-	-	-	-	-	-	-	-	-	1	2	3	2	2	3	-		
		男	9	-	-	-	-	-	-	-	-	-	-	-	-	1	2	3	1	1	1	-	
		女	4	-	-	-	-	-	-	-	-	-	-	-	-	-	-	-	1	1	2	-	
	胃	総数	70	-	-	-	-	-	-	-	1	1	-	-	1	-	-	3	5	6	15	38	
		男	47	-	-	-	-	-	-	-	1	1	-	-	-	-	-	3	5	3	11	23	
		女	23	-	-	-	-	-	-	-	-	-	-	-	1	-	-	-	-	3	4	15	
	結腸	総数	53	-	-	-	-	-	-	-	-	-	-	-	1	1	1	7	4	7	12	20	
		男	22	-	-	-	-	-	-	-	-	-	-	-	1	1	-	4	1	5	4	6	
		女	31	-	-	-	-	-	-	-	-	-	-	-	-	-	1	3	3	2	8	14	
	直腸・ S状 結腸	総数	26	-	-	-	-	-	-	-	-	-	-	1	2	3	1	-	2	7	5	5	
		男	17	-	-	-	-	-	-	-	-	-	-	-	1	3	1	-	1	5	5	1	
		女	9	-	-	-	-	-	-	-	-	-	-	1	1	-	-	-	1	2	-	4	
	肝・ 肝内 胆管	総数	36	-	-	-	-	-	-	-	-	-	-	-	-	1	1	4	5	10	6	9	
		男	25	-	-	-	-	-	-	-	-	-	-	-	-	-	1	4	5	5	4	6	
		女	11	-	-	-	-	-	-	-	-	-	-	-	-	-	-	-	-	5	2	3	
	膵	総数	55	-	-	-	-	-	-	-	-	-	-	1	2	2	3	4	5	9	17	12	
		男	25	-	-	-	-	-	-	-	-	-	-	1	-	1	2	4	3	3	5	6	
		女	30	-	-	-	-	-	-	-	-	-	-	-	2	1	1	-	2	6	12	6	
	気管、 気管支 及び肺	総数	90	-	-	-	-	-	-	-	-	-	1	1	-	3	3	10	19	14	16	23	
		男	63	-	-	-	-	-	-	-	-	-	1	1	-	1	1	9	15	9	11	15	
		女	27	-	-	-	-	-	-	-	-	-	-	-	-	2	2	1	4	5	5	8	
	前立腺	男	26	-	-	-	-	-	-	-	-	-	-	-	-	-	-	2	1	5	8	10	
		乳房	総数	12	-	-	-	-	-	-	-	-	-	-	-	1	1	4	2	1	1	-	2
			男	-	-	-	-	-	-	-	-	-	-	-	-	-	-	-	-	-	-	-	-
女	12		-	-	-	-	-	-	-	-	-	-	-	1	1	4	2	1	1	-	2		
子宮	女	7	-	-	-	-	-	-	-	-	-	-	-	1	-	-	2	2	1	1	-		
	卵巣	女	3	-	-	-	-	-	-	-	-	-	-	1	-	-	2	-	-	-	-		
		女	3	-	-	-	-	-	-	-	-	-	-	-	-	-	2	-	-	-	-		
白血病		総数	9	-	-	-	-	-	-	-	-	-	-	-	2	-	-	1	2	1	2	1	
	男	4	-	-	-	-	-	-	-	-	-	-	-	2	-	-	-	1	-	1	-		
	女	5	-	-	-	-	-	-	-	-	-	-	-	-	-	-	1	1	1	1	1		
その他	総数	121	-	-	-	-	-	-	-	1	-	1	3	3	6	7	24	18	20	38			
	男	76	-	-	-	-	-	-	-	-	-	-	1	1	2	5	4	18	9	15	21		
	女	45	-	-	-	-	-	-	-	1	-	-	2	1	1	3	6	9	5	17			

<海津市>

(令和3年)

		総数	0歳	1 ~ 4歳	5 ~ 9歳	10 ~ 14歳	15 ~ 19歳	20 ~ 24歳	25 ~ 29歳	30 ~ 34歳	35 ~ 39歳	40 ~ 44歳	45 ~ 49歳	50 ~ 54歳	55 ~ 59歳	60 ~ 64歳	65 ~ 69歳	70 ~ 74歳	75 ~ 79歳	80 ~ 84歳	85歳 以上	
悪性 新生物 (総数)	総数	133	-	-	-	-	-	-	-	-	-	-	1	2	2	7	11	23	21	23	43	
	男	79	-	-	-	-	-	-	-	-	-	-	-	2	1	4	5	19	11	14	23	
	女	54	-	-	-	-	-	-	-	-	-	-	1	-	1	3	6	4	10	9	20	
内 臓	食道	総数	2	-	-	-	-	-	-	-	-	-	-	-	-	-	1	1	-	-	-	
		男	2	-	-	-	-	-	-	-	-	-	-	-	-	-	-	1	1	-	-	-
		女	-	-	-	-	-	-	-	-	-	-	-	-	-	-	-	-	-	-	-	-
	胃	総数	15	-	-	-	-	-	-	-	-	-	-	-	-	-	-	-	2	3	4	6
		男	10	-	-	-	-	-	-	-	-	-	-	-	-	-	-	-	2	2	3	3
		女	5	-	-	-	-	-	-	-	-	-	-	-	-	-	-	-	-	1	1	3
	結腸	総数	8	-	-	-	-	-	-	-	-	-	-	-	-	-	-	-	1	-	3	4
		男	5	-	-	-	-	-	-	-	-	-	-	-	-	-	-	-	1	-	2	2
		女	3	-	-	-	-	-	-	-	-	-	-	-	-	-	-	-	-	-	1	2
	直腸・ S状 結腸	総数	10	-	-	-	-	-	-	-	-	-	-	-	1	1	1	3	-	2	2	
		男	7	-	-	-	-	-	-	-	-	-	-	-	-	1	-	3	-	1	2	
		女	3	-	-	-	-	-	-	-	-	-	-	-	1	-	1	-	-	1	-	
	肝・ 肝内 胆管	総数	8	-	-	-	-	-	-	-	-	-	-	-	-	-	-	-	1	4	2	1
		男	6	-	-	-	-	-	-	-	-	-	-	-	-	-	-	-	1	3	1	1
		女	2	-	-	-	-	-	-	-	-	-	-	-	-	-	-	-	-	1	1	-
	膵	総数	15	-	-	-	-	-	-	-	-	-	-	-	1	1	3	2	1	3	4	
		男	7	-	-	-	-	-	-	-	-	-	-	-	1	1	2	1	-	-	2	
		女	8	-	-	-	-	-	-	-	-	-	-	-	-	-	1	1	1	3	2	
	気管、 気管支 及び肺	総数	31	-	-	-	-	-	-	-	-	-	-	-	1	-	2	3	7	3	5	10
		男	21	-	-	-	-	-	-	-	-	-	-	-	1	-	2	1	6	2	4	5
		女	10	-	-	-	-	-	-	-	-	-	-	-	-	-	-	2	1	1	1	5
	前立腺	男	5	-	-	-	-	-	-	-	-	-	-	-	-	-	-	-	-	1	-	4
		乳房	総数	1	-	-	-	-	-	-	-	-	-	-	-	-	-	1	-	-	-	-
			男	-	-	-	-	-	-	-	-	-	-	-	-	-	-	-	-	-	-	-
女	1		-	-	-	-	-	-	-	-	-	-	-	-	-	1	-	-	-	-		
子宮	女	3	-	-	-	-	-	-	-	-	-	-	1	-	-	1	-	-	1	-		
	卵巣	女	3	-	-	-	-	-	-	-	-	-	-	-	-	-	1	1	-	1	-	
		女	3	-	-	-	-	-	-	-	-	-	-	-	-	-	1	1	-	-	-	
白血病		総数	4	-	-	-	-	-	-	-	-	-	-	-	-	-	-	-	2	1	-	1
	男	1	-	-	-	-	-	-	-	-	-	-	-	-	-	-	-	1	-	-	-	
	女	3	-	-	-	-	-	-	-	-	-	-	-	-	-	-	-	1	1	-	1	
その他	総数	28	-	-	-	-	-	-	-	-	-	-	-	1	-	-	2	4	6	4	11	
	男	15	-	-	-	-	-	-	-	-	-	-	-	1	-	-	1	3	3	3	4	
	女	13	-	-	-	-	-	-	-	-	-	-	-	-	-	-	1	1	3	1	7	

部位別悪性新生物死亡数 市町村別・年齢階級別(02-10)

<養老町>

(令和3年)

		総数	0歳	1 ~ 4歳	5 ~ 9歳	10 ~ 14歳	15 ~ 19歳	20 ~ 24歳	25 ~ 29歳	30 ~ 34歳	35 ~ 39歳	40 ~ 44歳	45 ~ 49歳	50 ~ 54歳	55 ~ 59歳	60 ~ 64歳	65 ~ 69歳	70 ~ 74歳	75 ~ 79歳	80 ~ 84歳	85歳 以上	
悪性 新生物 (総数)	総数	106	-	-	-	-	-	-	-	-	1	2	-	2	2	6	11	15	13	20	34	
	男	68	-	-	-	-	-	-	-	-	1	-	-	1	2	3	8	12	11	13	17	
	女	38	-	-	-	-	-	-	-	-	-	2	-	1	-	3	3	3	2	7	17	
内 臓	食道	総数	3	-	-	-	-	-	-	-	-	-	-	-	-	-	1	1	-	1	-	
		男	2	-	-	-	-	-	-	-	-	-	-	-	-	-	-	1	1	-	-	-
		女	1	-	-	-	-	-	-	-	-	-	-	-	-	-	-	-	-	-	1	-
	胃	総数	13	-	-	-	-	-	-	-	-	-	-	-	-	-	-	2	3	2	2	4
		男	10	-	-	-	-	-	-	-	-	-	-	-	-	-	-	2	2	2	1	3
		女	3	-	-	-	-	-	-	-	-	-	-	-	-	-	-	-	1	-	1	1
	結腸	総数	14	-	-	-	-	-	-	-	-	-	1	-	-	-	-	-	-	2	3	8
		男	8	-	-	-	-	-	-	-	-	-	-	-	-	-	-	-	-	2	3	3
		女	6	-	-	-	-	-	-	-	-	-	1	-	-	-	-	-	-	-	-	5
	直腸・ S状 結腸	総数	10	-	-	-	-	-	-	-	1	-	-	-	-	-	2	1	1	-	-	5
		男	7	-	-	-	-	-	-	-	1	-	-	-	-	-	1	-	1	-	-	4
		女	3	-	-	-	-	-	-	-	-	-	-	-	-	-	1	1	-	-	-	1
	肝・ 肝内 胆管	総数	2	-	-	-	-	-	-	-	-	-	-	-	-	-	-	-	-	-	-	2
		男	1	-	-	-	-	-	-	-	-	-	-	-	-	-	-	-	-	-	-	1
		女	1	-	-	-	-	-	-	-	-	-	-	-	-	-	-	-	-	-	-	1
	膵	総数	7	-	-	-	-	-	-	-	-	-	-	-	-	1	-	1	-	-	1	4
		男	5	-	-	-	-	-	-	-	-	-	-	-	-	1	-	1	-	-	1	2
		女	2	-	-	-	-	-	-	-	-	-	-	-	-	-	-	-	-	-	-	2
	気管、 気管支 及び肺	総数	20	-	-	-	-	-	-	-	-	-	-	-	-	1	1	3	4	2	3	6
		男	15	-	-	-	-	-	-	-	-	-	-	-	-	1	1	3	3	2	3	2
		女	5	-	-	-	-	-	-	-	-	-	-	-	-	-	-	-	1	-	-	4
前立腺	男	2	-	-	-	-	-	-	-	-	-	-	-	-	-	-	-	-	1	-	1	
乳房	総数	4	-	-	-	-	-	-	-	-	-	-	-	-	-	2	1	-	1	-	-	
	男	-	-	-	-	-	-	-	-	-	-	-	-	-	-	-	-	-	-	-	-	
	女	4	-	-	-	-	-	-	-	-	-	-	-	-	-	2	1	-	1	-	-	
子宮	女	-	-	-	-	-	-	-	-	-	-	-	-	-	-	-	-	-	-	-	-	
卵巣	女	1	-	-	-	-	-	-	-	-	-	-	-	-	-	-	-	-	-	1	-	
白血病	総数	5	-	-	-	-	-	-	-	-	-	-	-	-	-	-	1	-	3	1	-	
	男	3	-	-	-	-	-	-	-	-	-	-	-	-	-	-	-	-	3	-	-	
	女	2	-	-	-	-	-	-	-	-	-	-	-	-	-	-	1	-	-	1	-	
その他	総数	25	5	-	-	-	-	-	-	-	1	-	2	-	1	1	6	2	8	4	4	
	男	15	3	-	-	-	-	-	-	-	-	-	1	-	1	1	5	1	5	1	1	
	女	10	2	-	-	-	-	-	-	-	-	1	-	1	-	-	1	1	3	3	3	

<垂井町>

(令和3年)

		総数	0歳	1 ~ 4歳	5 ~ 9歳	10 ~ 14歳	15 ~ 19歳	20 ~ 24歳	25 ~ 29歳	30 ~ 34歳	35 ~ 39歳	40 ~ 44歳	45 ~ 49歳	50 ~ 54歳	55 ~ 59歳	60 ~ 64歳	65 ~ 69歳	70 ~ 74歳	75 ~ 79歳	80 ~ 84歳	85歳 以上	
悪性 新生物 (総数)	総数	88	-	-	-	-	-	-	-	-	1	-	-	3	4	5	4	16	19	14	22	
	男	59	-	-	-	-	-	-	-	-	-	-	-	3	1	3	3	13	13	11	12	
	女	29	-	-	-	-	-	-	-	-	1	-	-	-	3	2	1	3	6	3	10	
内 臓	食道	総数	1	-	-	-	-	-	-	-	-	-	-	-	-	-	-	-	1	-	-	-
		男	1	-	-	-	-	-	-	-	-	-	-	-	-	-	-	-	1	-	-	-
		女	-	-	-	-	-	-	-	-	-	-	-	-	-	-	-	-	-	-	-	-
	胃	総数	16	-	-	-	-	-	-	-	-	-	-	-	-	1	2	-	2	5	-	6
		男	12	-	-	-	-	-	-	-	-	-	-	-	-	1	2	-	2	3	-	4
		女	4	-	-	-	-	-	-	-	-	-	-	-	-	-	-	-	-	2	-	2
	結腸	総数	3	-	-	-	-	-	-	-	-	-	-	-	-	-	-	-	1	-	-	2
		男	1	-	-	-	-	-	-	-	-	-	-	-	-	-	-	-	-	-	-	1
		女	2	-	-	-	-	-	-	-	-	-	-	-	-	-	-	-	1	-	-	1
	直腸・ S状 結腸	総数	8	-	-	-	-	-	-	-	-	-	-	-	1	-	-	-	2	2	2	1
		男	7	-	-	-	-	-	-	-	-	-	-	-	1	-	-	-	2	2	2	-
		女	1	-	-	-	-	-	-	-	-	-	-	-	-	-	-	-	-	-	-	1
	肝・ 肝内 胆管	総数	6	-	-	-	-	-	-	-	-	-	-	-	-	-	1	-	2	-	2	1
		男	4	-	-	-	-	-	-	-	-	-	-	-	-	-	-	-	2	-	1	1
		女	2	-	-	-	-	-	-	-	-	-	-	-	-	-	1	-	-	-	1	-
	膵	総数	6	-	-	-	-	-	-	-	-	-	-	-	-	-	-	2	-	4	-	-
		男	4	-	-	-	-	-	-	-	-	-	-	-	-	-	-	1	-	3	-	-
		女	2	-	-	-	-	-	-	-	-	-	-	-	-	-	-	1	-	1	-	-
	気管、 気管支 及び肺	総数	17	-	-	-	-	-	-	-	-	-	-	-	1	-	1	2	2	6	2	3
		男	13	-	-	-	-	-	-	-	-	-	-	-	1	-	1	2	2	4	2	1
		女	4	-	-	-	-	-	-	-	-	-	-	-	-	-	-	-	-	2	-	2
前立腺	男	1	-	-	-	-	-	-	-	-	-	-	-	-	-	-	-	-	-	1	-	
乳房	総数	5	-	-	-	-	-	-	-	1	-	-	-	-	3	-	-	-	-	1	-	
	男	-	-	-	-	-	-	-	-	-	-	-	-	-	-	-	-	-	-	-	-	
	女	5	-	-	-	-	-	-	-	1	-	-	-	-	3	-	-	-	-	1	-	
子宮	女	-	-	-	-	-	-	-	-	-	-	-	-	-	-	-	-	-	-	-	-	
卵巣	女	2	-	-	-	-	-	-	-	-	-	-	-	-	-	-	-	1	-	-	1	
白血病	総数	4	-	-	-	-	-	-	-	-	-	-	-	-	-	-	-	1	1	2	-	
	男	2	-	-	-	-	-	-	-	-	-	-	-	-	-	-	-	1	-	1	-	
	女	2	-	-	-	-	-	-	-	-	-	-	-	-	-	-	-	-	1	1	-	
その他	総数	19	-	-	-	-	-	-	-	-	-	-	-	1	-	1	-	4	1	4	8	
	男	14	-	-	-	-	-	-	-	-	-	-	-	1	-	-	-	3	1	4	5	
	女	5	-	-	-	-	-	-	-	-	-	-	-	-	-	1	-	1	-	-	3	

部位別悪性新生物死亡数 市町村別・年齢階級別(02-10)

<関ヶ原町>

(令和3年)

		総数	0歳	1 ~ 4歳	5 ~ 9歳	10 ~ 14歳	15 ~ 19歳	20 ~ 24歳	25 ~ 29歳	30 ~ 34歳	35 ~ 39歳	40 ~ 44歳	45 ~ 49歳	50 ~ 54歳	55 ~ 59歳	60 ~ 64歳	65 ~ 69歳	70 ~ 74歳	75 ~ 79歳	80 ~ 84歳	85歳 以上		
悪性 新生物 (総数)	総数	32	-	-	-	-	-	-	-	-	-	-	-	-	2	-	3	6	3	5	13		
	男	21	-	-	-	-	-	-	-	-	-	-	-	-	1	-	1	6	2	4	7		
	女	11	-	-	-	-	-	-	-	-	-	-	-	-	1	-	2	-	1	1	6		
内 臓	食道	総数	1	-	-	-	-	-	-	-	-	-	-	-	-	-	-	-	-	-	-	1	
		男	-	-	-	-	-	-	-	-	-	-	-	-	-	-	-	-	-	-	-	-	-
		女	1	-	-	-	-	-	-	-	-	-	-	-	-	-	-	-	-	-	-	-	1
	胃	総数	6	-	-	-	-	-	-	-	-	-	-	-	-	-	-	-	1	-	2	3	
		男	4	-	-	-	-	-	-	-	-	-	-	-	-	-	-	-	1	-	1	2	
		女	2	-	-	-	-	-	-	-	-	-	-	-	-	-	-	-	-	-	1	1	
	結腸	総数	-	-	-	-	-	-	-	-	-	-	-	-	-	-	-	-	-	-	-	-	
		男	-	-	-	-	-	-	-	-	-	-	-	-	-	-	-	-	-	-	-	-	
		女	-	-	-	-	-	-	-	-	-	-	-	-	-	-	-	-	-	-	-	-	
	直腸・ S状 結腸	総数	1	-	-	-	-	-	-	-	-	-	-	-	-	-	-	-	-	-	-	1	
		男	-	-	-	-	-	-	-	-	-	-	-	-	-	-	-	-	-	-	-	-	
		女	1	-	-	-	-	-	-	-	-	-	-	-	-	-	-	-	-	-	-	1	
	肝・ 肝内 胆管	総数	2	-	-	-	-	-	-	-	-	-	-	-	-	-	-	-	-	-	1	1	
		男	2	-	-	-	-	-	-	-	-	-	-	-	-	-	-	-	-	-	1	1	
		女	-	-	-	-	-	-	-	-	-	-	-	-	-	-	-	-	-	-	-	-	
	膵	総数	6	-	-	-	-	-	-	-	-	-	-	-	-	-	-	2	1	2	-	1	
		男	4	-	-	-	-	-	-	-	-	-	-	-	-	-	-	1	1	2	-	-	
		女	2	-	-	-	-	-	-	-	-	-	-	-	-	-	-	1	-	-	-	1	
	気管、 気管支 及び肺	総数	7	-	-	-	-	-	-	-	-	-	-	-	-	-	-	-	1	1	2	3	
		男	5	-	-	-	-	-	-	-	-	-	-	-	-	-	-	-	1	-	2	2	
		女	2	-	-	-	-	-	-	-	-	-	-	-	-	-	-	-	-	1	-	1	
前立腺	総数	3	-	-	-	-	-	-	-	-	-	-	-	-	-	-	-	3	-	-	-		
	男	3	-	-	-	-	-	-	-	-	-	-	-	-	-	-	-	3	-	-	-		
	女	-	-	-	-	-	-	-	-	-	-	-	-	-	-	-	-	-	-	-	-		
乳房	総数	-	-	-	-	-	-	-	-	-	-	-	-	-	-	-	-	-	-	-	-		
	男	-	-	-	-	-	-	-	-	-	-	-	-	-	-	-	-	-	-	-	-		
	女	-	-	-	-	-	-	-	-	-	-	-	-	-	-	-	-	-	-	-	-		
子宮 卵巣	総数	1	-	-	-	-	-	-	-	-	-	-	-	-	1	-	-	-	-	-	-		
	男	-	-	-	-	-	-	-	-	-	-	-	-	-	-	-	-	-	-	-	-		
	女	1	-	-	-	-	-	-	-	-	-	-	-	-	1	-	-	-	-	-	-		
白血病	総数	-	-	-	-	-	-	-	-	-	-	-	-	-	-	-	-	-	-	-	-		
	男	-	-	-	-	-	-	-	-	-	-	-	-	-	-	-	-	-	-	-	-		
	女	-	-	-	-	-	-	-	-	-	-	-	-	-	-	-	-	-	-	-	-		
その他	総数	5	-	-	-	-	-	-	-	-	-	-	-	-	1	-	1	-	-	-	3		
	男	3	-	-	-	-	-	-	-	-	-	-	-	-	1	-	-	-	-	-	2		
	女	2	-	-	-	-	-	-	-	-	-	-	-	-	-	-	1	-	-	-	1		

<神戸町>

(令和3年)

		総数	0歳	1 ~ 4歳	5 ~ 9歳	10 ~ 14歳	15 ~ 19歳	20 ~ 24歳	25 ~ 29歳	30 ~ 34歳	35 ~ 39歳	40 ~ 44歳	45 ~ 49歳	50 ~ 54歳	55 ~ 59歳	60 ~ 64歳	65 ~ 69歳	70 ~ 74歳	75 ~ 79歳	80 ~ 84歳	85歳 以上	
悪性 新生物 (総数)	総数	57	-	-	-	-	-	-	-	-	-	-	-	-	1	2	4	11	11	14	14	
	男	41	-	-	-	-	-	-	-	-	-	-	-	-	1	1	4	8	9	10	8	
	女	16	-	-	-	-	-	-	-	-	-	-	-	-	-	1	-	3	2	4	6	
内 臓	食道	総数	-	-	-	-	-	-	-	-	-	-	-	-	-	-	-	-	-	-	-	
		男	-	-	-	-	-	-	-	-	-	-	-	-	-	-	-	-	-	-	-	-
		女	-	-	-	-	-	-	-	-	-	-	-	-	-	-	-	-	-	-	-	-
	胃	総数	8	-	-	-	-	-	-	-	-	-	-	-	-	-	1	1	1	2	1	2
		男	6	-	-	-	-	-	-	-	-	-	-	-	-	-	-	1	-	2	1	2
		女	2	-	-	-	-	-	-	-	-	-	-	-	-	-	1	-	1	-	-	-
	結腸	総数	4	-	-	-	-	-	-	-	-	-	-	-	-	-	-	1	1	1	-	1
		男	4	-	-	-	-	-	-	-	-	-	-	-	-	-	-	1	1	1	-	1
		女	-	-	-	-	-	-	-	-	-	-	-	-	-	-	-	-	-	-	-	-
	直腸・ S状 結腸	総数	6	-	-	-	-	-	-	-	-	-	-	-	-	1	-	1	1	2	-	1
		男	4	-	-	-	-	-	-	-	-	-	-	-	-	1	-	1	-	1	-	1
		女	2	-	-	-	-	-	-	-	-	-	-	-	-	-	-	-	1	1	-	-
	肝・ 肝内 胆管	総数	1	-	-	-	-	-	-	-	-	-	-	-	-	-	-	-	-	-	1	-
		男	1	-	-	-	-	-	-	-	-	-	-	-	-	-	-	-	-	-	1	-
		女	-	-	-	-	-	-	-	-	-	-	-	-	-	-	-	-	-	-	-	-
	膵	総数	6	-	-	-	-	-	-	-	-	-	-	-	-	-	-	-	4	-	1	1
		男	4	-	-	-	-	-	-	-	-	-	-	-	-	-	-	-	4	-	-	-
		女	2	-	-	-	-	-	-	-	-	-	-	-	-	-	-	-	-	-	1	1
	気管、 気管支 及び肺	総数	12	-	-	-	-	-	-	-	-	-	-	-	-	-	-	1	-	3	3	5
		男	9	-	-	-	-	-	-	-	-	-	-	-	-	-	-	1	-	2	3	3
		女	3	-	-	-	-	-	-	-	-	-	-	-	-	-	-	-	-	1	-	2
前立腺	総数	2	-	-	-	-	-	-	-	-	-	-	-	-	-	-	-	-	-	1	1	
	男	2	-	-	-	-	-	-	-	-	-	-	-	-	-	-	-	-	-	1	1	
	女	-	-	-	-	-	-	-	-	-	-	-	-	-	-	-	-	-	-	-	-	
乳房	総数	1	-	-	-	-	-	-	-	-	-	-	-	-	-	-	-	-	-	1	-	
	男	-	-	-	-	-	-	-	-	-	-	-	-	-	-	-	-	-	-	-	-	
	女	1	-	-	-	-	-	-	-	-	-	-	-	-	-	-	-	-	-	1	-	
子宮 卵巣	総数	2	-	-	-	-	-	-	-	-	-	-	-	-	-	-	-	1	-	1	-	
	男	-	-	-	-	-	-	-	-	-	-	-	-	-	-	-	-	-	-	-	-	
	女	2	-	-	-	-	-	-	-	-	-	-	-	-	-	-	-	1	-	1	-	
白血病	総数	1	-	-	-	-	-	-	-	-	-	-	-	-	-	-	-	-	-	1	-	
	男	-	-	-	-	-	-	-	-	-	-	-	-	-	-	-	-	-	-	-	-	
	女	1	-	-	-	-	-	-	-	-	-	-	-	-	-	-	-	-	-	1	-	
その他	総数	13	-	-	-	-	-	-	-	-	-	-	-	-	-	1	-	3	2	5	2	
	男	11	-	-	-	-	-	-	-	-	-	-	-	-	-	1	-	3	2	5	-	
	女	2	-	-	-	-	-	-	-	-	-	-	-	-	-	-	-	-	-	-	2	

部位別悪性新生物死亡数 市町村別・年齢階級別(02-10)

<輪之内町>

(令和3年)

		総数	0歳	1 ~ 4歳	5 ~ 9歳	10 ~ 14歳	15 ~ 19歳	20 ~ 24歳	25 ~ 29歳	30 ~ 34歳	35 ~ 39歳	40 ~ 44歳	45 ~ 49歳	50 ~ 54歳	55 ~ 59歳	60 ~ 64歳	65 ~ 69歳	70 ~ 74歳	75 ~ 79歳	80 ~ 84歳	85歳 以上	
悪性 新生物 (総数)	総数	21	-	-	-	-	-	-	-	-	1	-	-	2	-	-	2	2	3	5	6	
	男	11	-	-	-	-	-	-	-	-	-	-	-	1	-	-	2	1	2	3	2	
	女	10	-	-	-	-	-	-	-	-	1	-	-	1	-	-	-	1	1	2	4	
内 臓	食道	総数	1	-	-	-	-	-	-	-	-	-	-	-	-	-	-	-	-	1	-	
		男	1	-	-	-	-	-	-	-	-	-	-	-	-	-	-	-	-	1	-	
		女	-	-	-	-	-	-	-	-	-	-	-	-	-	-	-	-	-	-	-	
	胃	総数	2	-	-	-	-	-	-	-	1	-	-	-	-	-	-	-	-	-	1	-
		男	1	-	-	-	-	-	-	-	-	-	-	-	-	-	-	-	-	-	1	-
		女	1	-	-	-	-	-	-	-	1	-	-	-	-	-	-	-	-	-	-	-
	結腸	総数	3	-	-	-	-	-	-	-	-	-	-	-	-	-	-	-	1	-	-	2
		男	1	-	-	-	-	-	-	-	-	-	-	-	-	-	-	-	-	-	-	1
		女	2	-	-	-	-	-	-	-	-	-	-	-	-	-	-	-	1	-	-	1
	直腸・ S状 結腸	総数	4	-	-	-	-	-	-	-	-	-	-	-	-	-	-	-	-	-	1	3
		男	2	-	-	-	-	-	-	-	-	-	-	-	-	-	-	-	-	-	1	1
		女	2	-	-	-	-	-	-	-	-	-	-	-	-	-	-	-	-	-	-	2
	肝・ 肝内 胆管	総数	1	-	-	-	-	-	-	-	-	-	-	-	-	-	-	-	-	1	-	-
		男	1	-	-	-	-	-	-	-	-	-	-	-	-	-	-	-	-	1	-	-
		女	-	-	-	-	-	-	-	-	-	-	-	-	-	-	-	-	-	-	-	-
	膵	総数	1	-	-	-	-	-	-	-	-	-	-	-	-	-	-	-	-	1	-	-
		男	-	-	-	-	-	-	-	-	-	-	-	-	-	-	-	-	-	-	-	-
	気管、 気管支 及び肺	総数	2	-	-	-	-	-	-	-	-	-	-	-	-	-	-	1	1	-	-	-
		男	2	-	-	-	-	-	-	-	-	-	-	-	-	-	-	1	1	-	-	-
	前立腺	総数	1	-	-	-	-	-	-	-	-	-	-	-	-	-	-	-	-	-	1	-
		男	1	-	-	-	-	-	-	-	-	-	-	-	-	-	-	-	-	-	1	-
乳房	総数	-	-	-	-	-	-	-	-	-	-	-	-	-	-	-	-	-	-	-	-	
	男	-	-	-	-	-	-	-	-	-	-	-	-	-	-	-	-	-	-	-	-	
	女	-	-	-	-	-	-	-	-	-	-	-	-	-	-	-	-	-	-	-	-	
子宮	総数	1	-	-	-	-	-	-	-	-	-	-	-	-	-	-	-	-	-	1	-	
	女	1	-	-	-	-	-	-	-	-	-	-	-	-	-	-	-	-	-	1	-	
卵巣	総数	1	-	-	-	-	-	-	-	-	-	-	-	1	-	-	-	-	-	-	-	
	女	1	-	-	-	-	-	-	-	-	-	-	-	1	-	-	-	-	-	-	-	
白血病	総数	-	-	-	-	-	-	-	-	-	-	-	-	-	-	-	-	-	-	-	-	
	男	-	-	-	-	-	-	-	-	-	-	-	-	-	-	-	-	-	-	-	-	
	女	-	-	-	-	-	-	-	-	-	-	-	-	-	-	-	-	-	-	-	-	
その他	総数	4	-	-	-	-	-	-	-	-	-	-	-	1	-	-	1	-	-	1	1	
	男	2	-	-	-	-	-	-	-	-	-	-	-	1	-	-	1	-	-	-	-	
	女	2	-	-	-	-	-	-	-	-	-	-	-	-	-	-	-	-	-	1	1	

<安八町>

(令和3年)

		総数	0歳	1 ~ 4歳	5 ~ 9歳	10 ~ 14歳	15 ~ 19歳	20 ~ 24歳	25 ~ 29歳	30 ~ 34歳	35 ~ 39歳	40 ~ 44歳	45 ~ 49歳	50 ~ 54歳	55 ~ 59歳	60 ~ 64歳	65 ~ 69歳	70 ~ 74歳	75 ~ 79歳	80 ~ 84歳	85歳 以上	
悪性 新生物 (総数)	総数	42	-	-	-	-	-	-	-	-	-	-	-	1	-	3	3	11	6	9	9	
	男	31	-	-	-	-	-	-	-	-	-	-	-	1	-	3	2	9	4	6	6	
	女	11	-	-	-	-	-	-	-	-	-	-	-	-	-	-	1	2	2	3	3	
内 臓	食道	総数	3	-	-	-	-	-	-	-	-	-	-	-	-	-	-	-	2	-	-	1
		男	3	-	-	-	-	-	-	-	-	-	-	-	-	-	-	-	2	-	-	1
		女	-	-	-	-	-	-	-	-	-	-	-	-	-	-	-	-	-	-	-	-
	胃	総数	3	-	-	-	-	-	-	-	-	-	-	-	-	-	1	-	1	1	-	-
		男	2	-	-	-	-	-	-	-	-	-	-	-	-	-	1	-	-	1	-	-
		女	1	-	-	-	-	-	-	-	-	-	-	-	-	-	-	-	1	-	-	-
	結腸	総数	6	-	-	-	-	-	-	-	-	-	-	-	-	-	-	-	1	1	2	2
		男	3	-	-	-	-	-	-	-	-	-	-	-	-	-	-	-	-	1	1	1
		女	3	-	-	-	-	-	-	-	-	-	-	-	-	-	-	-	1	-	1	1
	直腸・ S状 結腸	総数	1	-	-	-	-	-	-	-	-	-	-	-	1	-	-	-	-	-	-	-
		男	1	-	-	-	-	-	-	-	-	-	-	-	1	-	-	-	-	-	-	-
		女	-	-	-	-	-	-	-	-	-	-	-	-	-	-	-	-	-	-	-	-
	肝・ 肝内 胆管	総数	1	-	-	-	-	-	-	-	-	-	-	-	-	-	-	-	-	-	-	1
		男	1	-	-	-	-	-	-	-	-	-	-	-	-	-	-	-	-	-	-	1
		女	-	-	-	-	-	-	-	-	-	-	-	-	-	-	-	-	-	-	-	-
	膵	総数	4	-	-	-	-	-	-	-	-	-	-	-	-	-	-	-	2	1	1	-
		男	2	-	-	-	-	-	-	-	-	-	-	-	-	-	-	-	2	-	-	-
		女	2	-	-	-	-	-	-	-	-	-	-	-	-	-	-	-	-	1	1	-
	気管、 気管支 及び肺	総数	9	-	-	-	-	-	-	-	-	-	-	-	-	-	1	1	3	1	3	-
		男	9	-	-	-	-	-	-	-	-	-	-	-	-	-	1	1	3	1	3	-
		女	-	-	-	-	-	-	-	-	-	-	-	-	-	-	-	-	-	-	-	-
前立腺	総数	1	-	-	-	-	-	-	-	-	-	-	-	-	-	-	-	-	-	1	-	
	男	1	-	-	-	-	-	-	-	-	-	-	-	-	-	-	-	-	-	1	-	
乳房	総数	-	-	-	-	-	-	-	-	-	-	-	-	-	-	-	-	-	-	-	-	
	男	-	-	-	-	-	-	-	-	-	-	-	-	-	-	-	-	-	-	-	-	
	女	-	-	-	-	-	-	-	-	-	-	-	-	-	-	-	-	-	-	-	-	
子宮	総数	1	-	-	-	-	-	-	-	-	-	-	-	-	-	-	-	-	-	-	-	
	女	1	-	-	-	-	-	-	-	-	-	-	-	-	-	-	-	-	-	-	-	
卵巣	総数	1	-	-	-	-	-	-	-	-	-	-	-	-	-	-	-	1	-	-	-	
	男	-	-	-	-	-	-	-	-	-	-	-	-	-	-	-	-	-	-	-	-	
	女	1	-	-	-	-	-	-	-	-	-	-	-	-	-	-	-	1	-	-	-	
白血病	総数	-	-	-	-	-	-	-	-	-	-	-	-	-	-	-	-	-	-	-	-	
	男	-	-	-	-	-	-	-	-	-	-	-	-	-	-	-	-	-	-	-	-	
	女	-	-	-	-	-	-	-	-	-	-	-	-	-	-	-	-	-	-	-	-	
その他	総数	13	-	-	-	-	-	-	-	-	-	-	-	-	-	1	1	2	2	2	5	
	男	9	-	-	-	-	-	-	-	-	-	-	-	-	-	1	1	2	1	1	3	
	女	4	-	-	-	-	-	-	-	-	-	-	-	-	-	-	-	-	1	1	2	

部位別悪性新生物死亡数 市町村別・年齢階級別(02-10)

<揖斐川町>

(令和3年)

		総数	0歳	1 ~ 4歳	5 ~ 9歳	10 ~ 14歳	15 ~ 19歳	20 ~ 24歳	25 ~ 29歳	30 ~ 34歳	35 ~ 39歳	40 ~ 44歳	45 ~ 49歳	50 ~ 54歳	55 ~ 59歳	60 ~ 64歳	65 ~ 69歳	70 ~ 74歳	75 ~ 79歳	80 ~ 84歳	85歳 以上	
悪性 新生物 (総数)	総数	101	-	-	-	-	-	-	-	-	-	-	2	1	1	7	10	14	15	13	38	
	男	54	-	-	-	-	-	-	-	-	-	-	1	1	-	3	7	10	10	5	17	
	女	47	-	-	-	-	-	-	-	-	-	-	1	-	1	4	3	4	5	8	21	
内 臓	食道	総数	2	-	-	-	-	-	-	-	-	-	-	-	-	1	-	-	-	-	1	-
		男	2	-	-	-	-	-	-	-	-	-	-	-	-	-	1	-	-	-	1	-
		女	-	-	-	-	-	-	-	-	-	-	-	-	-	-	-	-	-	-	-	-
	胃	総数	10	-	-	-	-	-	-	-	-	-	-	-	-	-	2	-	2	2	2	2
		男	6	-	-	-	-	-	-	-	-	-	-	-	-	-	1	-	1	2	1	1
		女	4	-	-	-	-	-	-	-	-	-	-	-	-	-	1	-	1	-	1	1
	結腸	総数	6	-	-	-	-	-	-	-	-	-	-	-	2	-	-	1	-	1	-	3
		男	3	-	-	-	-	-	-	-	-	-	-	-	1	-	-	1	-	1	-	-
		女	3	-	-	-	-	-	-	-	-	-	-	-	1	-	-	-	-	-	-	3
	直腸・ S状 結腸	総数	2	-	-	-	-	-	-	-	-	-	-	-	-	-	1	-	-	-	-	1
		男	2	-	-	-	-	-	-	-	-	-	-	-	-	-	1	-	-	-	-	1
		女	-	-	-	-	-	-	-	-	-	-	-	-	-	-	-	-	-	-	-	-
	肝・ 肝内 胆管	総数	4	-	-	-	-	-	-	-	-	-	-	-	-	-	-	1	-	1	-	2
		男	2	-	-	-	-	-	-	-	-	-	-	-	-	-	-	1	-	1	-	-
		女	2	-	-	-	-	-	-	-	-	-	-	-	-	-	-	-	-	-	-	2
	膵	総数	11	-	-	-	-	-	-	-	-	-	-	-	-	-	-	-	4	1	2	4
		男	7	-	-	-	-	-	-	-	-	-	-	-	-	-	-	-	4	-	2	1
		女	4	-	-	-	-	-	-	-	-	-	-	-	-	-	-	-	-	1	-	3
	気管、 気管支 及び肺	総数	20	-	-	-	-	-	-	-	-	-	-	-	-	-	-	5	6	4	1	4
		男	15	-	-	-	-	-	-	-	-	-	-	-	-	-	-	4	5	3	-	3
女		5	-	-	-	-	-	-	-	-	-	-	-	-	-	-	1	1	1	1	1	
前立腺	総数	5	-	-	-	-	-	-	-	-	-	-	-	-	-	-	-	-	1	-	4	
	男	5	-	-	-	-	-	-	-	-	-	-	-	-	-	-	-	-	1	-	4	
	女	-	-	-	-	-	-	-	-	-	-	-	-	-	-	-	-	-	-	-	-	
乳房	総数	5	-	-	-	-	-	-	-	-	-	-	1	-	-	1	1	1	-	1	-	
	男	-	-	-	-	-	-	-	-	-	-	-	-	-	-	-	-	-	-	-	-	
	女	5	-	-	-	-	-	-	-	-	-	-	1	-	-	1	1	1	-	1	-	
子宮 卵巣	総数	6	-	-	-	-	-	-	-	-	-	-	-	-	1	1	-	-	-	3	1	
	男	-	-	-	-	-	-	-	-	-	-	-	-	-	-	-	-	-	-	-	-	
	女	6	-	-	-	-	-	-	-	-	-	-	-	-	1	1	-	-	-	3	1	
白血病	総数	5	-	-	-	-	-	-	-	-	-	-	1	-	-	-	-	-	1	-	3	
	男	4	-	-	-	-	-	-	-	-	-	-	1	-	-	-	-	-	1	-	2	
	女	1	-	-	-	-	-	-	-	-	-	-	-	-	-	-	-	-	-	-	1	
その他	総数	24	-	-	-	-	-	-	-	-	-	-	-	-1	-	1	2	1	4	3	13	
	男	8	-	-	-	-	-	-	-	-	-	-	-	-	-	-	1	-	1	1	5	
	女	16	-	-	-	-	-	-	-	-	-	-	-	-1	-	1	1	1	3	2	8	

<大野町>

(令和3年)

		総数	0歳	1 ~ 4歳	5 ~ 9歳	10 ~ 14歳	15 ~ 19歳	20 ~ 24歳	25 ~ 29歳	30 ~ 34歳	35 ~ 39歳	40 ~ 44歳	45 ~ 49歳	50 ~ 54歳	55 ~ 59歳	60 ~ 64歳	65 ~ 69歳	70 ~ 74歳	75 ~ 79歳	80 ~ 84歳	85歳 以上	
悪性 新生物 (総数)	総数	83	-	-	-	-	-	-	-	-	-	2	-	3	1	4	12	16	8	15	22	
	男	51	-	-	-	-	-	-	-	-	-	2	-	1	-	3	7	11	4	11	12	
	女	32	-	-	-	-	-	-	-	-	-	-	-	2	1	1	5	5	4	4	10	
内 臓	食道	総数	3	-	-	-	-	-	-	-	-	-	-	-	-	-	-	-	2	-	1	-
		男	3	-	-	-	-	-	-	-	-	-	-	-	-	-	-	-	2	-	1	-
		女	-	-	-	-	-	-	-	-	-	-	-	-	-	-	-	-	-	-	-	-
	胃	総数	9	-	-	-	-	-	-	-	-	-	-	-	-	-	-	-	3	-	3	3
		男	7	-	-	-	-	-	-	-	-	-	-	-	-	-	-	-	2	-	3	2
		女	2	-	-	-	-	-	-	-	-	-	-	-	-	-	-	-	1	-	-	1
	結腸	総数	9	-	-	-	-	-	-	-	-	-	1	-	-	1	1	2	-	1	1	2
		男	3	-	-	-	-	-	-	-	-	-	1	-	-	-	1	-	-	-	1	-
		女	6	-	-	-	-	-	-	-	-	-	-	-	-	1	1	1	-	1	-	2
	直腸・ S状 結腸	総数	4	-	-	-	-	-	-	-	-	-	-	-	1	-	-	1	-	-	-	2
		男	2	-	-	-	-	-	-	-	-	-	-	-	1	-	-	-	-	-	-	1
		女	2	-	-	-	-	-	-	-	-	-	-	-	-	-	-	1	-	-	-	1
	肝・ 肝内 胆管	総数	9	-	-	-	-	-	-	-	-	-	-	-	-	-	-	-	2	2	2	3
		男	7	-	-	-	-	-	-	-	-	-	-	-	-	-	-	-	2	1	2	2
		女	2	-	-	-	-	-	-	-	-	-	-	-	-	-	-	-	-	1	-	1
	膵	総数	9	-	-	-	-	-	-	-	-	-	-	-	-	-	-	2	2	1	1	3
		男	5	-	-	-	-	-	-	-	-	-	-	-	-	-	-	2	1	1	-	1
		女	4	-	-	-	-	-	-	-	-	-	-	-	-	-	-	-	1	-	1	2
	気管、 気管支 及び肺	総数	19	-	-	-	-	-	-	-	-	-	-	-	1	-	1	4	5	3	3	2
		男	13	-	-	-	-	-	-	-	-	-	-	-	-	-	1	3	4	1	2	2
女		6	-	-	-	-	-	-	-	-	-	-	-	1	-	-	1	1	2	1	-	
前立腺	総数	2	-	-	-	-	-	-	-	-	-	-	-	-	-	-	-	-	-	-	1	
	男	2	-	-	-	-	-	-	-	-	-	-	-	-	-	-	-	-	-	-	1	
	女	-	-	-	-	-	-	-	-	-	-	-	-	-	-	-	-	-	-	-	-	
乳房	総数	-	-	-	-	-	-	-	-	-	-	-	-	-	-	-	-	-	-	-	-	
	男	-	-	-	-	-	-	-	-	-	-	-	-	-	-	-	-	-	-	-	-	
	女	-	-	-	-	-	-	-	-	-	-	-	-	-	-	-	-	-	-	-	-	
子宮 卵巣	総数	2	-	-	-	-	-	-	-	-	-	-	-	-	-	-	-	-	-	-	1	
	男	-	-	-	-	-	-	-	-	-	-	-	-	-	-	-	-	-	-	-	-	
	女	2	-	-	-	-	-	-	-	-	-	-	-	-	-	-	-	-	-	-	1	
白血病	総数	3	-	-	-	-	-	-	-	-	-	-	-	-	-	-	1	-	-	-	2	
	男	2	-	-	-	-	-	-	-	-	-	-	-	-	-	-	1	-	-	-	1	
	女	1	-	-	-	-	-	-	-	-	-	-	-	-	-	-	-	-	-	-	1	
その他	総数	13	-	-	-	-	-	-	-	-	-	1	-	1	-	2	2	1	1	2	3	
	男	7	-	-	-	-	-	-	-	-	-	1	-	-	-	2	-	-	1	1	2	
	女	6	-	-	-	-	-	-	-	-	-	-	-	1	-	-	2	1	-	1	1	

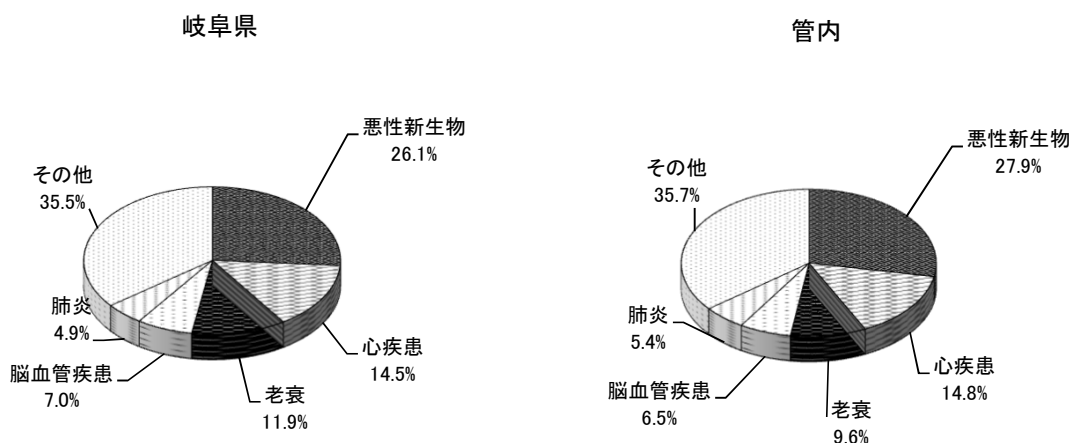
才 年次別死亡順位 (T2-11)

順位\年	平成 24 年		平成 25 年		平成 26年		平成 27 年		平成 28 年		
	死 因	率*	死 因	率*	死 因	率*	死 因	率*	死 因	率*	
岐阜県	第1位	悪性新生物	286.0	悪性新生物	299.0	悪性新生物	299.7	悪性新生物	298.7	悪性新生物	299.0
	第2位	心疾患	180.2	心疾患	173.8	心疾患	175.0	心疾患	172.0	心疾患	171.9
	第3位	脳血管疾患	99.7	脳血管疾患	95.9	脳血管疾患	96.5	肺炎	94.9	肺炎	95.8
	第4位	肺炎	95.5	肺炎	91.8	肺炎	94.6	脳血管疾患	92.6	老衰	94.5
	第5位	老衰	66.9	老衰	78.9	老衰	75.9	老衰	87.1	脳血管疾患	93.5
管内	第1位	悪性新生物	291.9	悪性新生物	306.2	悪性新生物	318.7	悪性新生物	300.5	悪性新生物	322.6
	第2位	心疾患	179.6	心疾患	190.0	心疾患	179.5	心疾患	181.0	心疾患	188.5
	第3位	脳血管疾患	103.3	脳血管疾患	96.2	肺炎	101.2	肺炎	93.4	肺炎	94.6
	第4位	肺炎	84.2	肺炎	93.8	脳血管疾患	86.3	脳血管疾患	86.5	脳血管疾患	92.2
	第5位	老衰	55.3	老衰	65.0	老衰	77.2	老衰	72.8	老衰	69.5

順位\年	平成 29 年		平成 30 年		令和元年		令和2年		令和3年		
	死 因	率*	死 因	率*	死 因	率*	死 因	率*	死 因	率*	
岐阜県	第1位	悪性新生物	303.2	悪性新生物	306.7	悪性新生物	310.3	悪性新生物	305.4	悪性新生物	321.4
	第2位	心疾患	174.5	心疾患	175.6	心疾患	174.7	心疾患	165.8	心疾患	179.0
	第3位	老衰	99.8	老衰	102.9	老衰	121.4	老衰	129.5	老衰	146.8
	第4位	脳血管疾患	94.5	脳血管疾患	89.0	脳血管疾患	88.0	脳血管疾患	84.8	脳血管疾患	86.7
	第5位	肺炎	78.9	肺炎	75.2	肺炎	78.2	肺炎	62.2	肺炎	59.9
管内	第1位	悪性新生物	313.4	悪性新生物	305.0	悪性新生物	328.5	悪性新生物	322.8	悪性新生物	353.6
	第2位	心疾患	176.6	心疾患	178.2	心疾患	175.3	心疾患	172.7	心疾患	187.1
	第3位	脳血管疾患	101.2	脳血管疾患	91.2	老衰	121.4	老衰	109.6	老衰	121.6
	第4位	肺炎	76.8	老衰	84.6	脳血管疾患	88.8	脳血管疾患	80.9	脳血管疾患	82.7
	第5位	老衰	71.6	肺炎	81.3	肺炎	78.8	肺炎	65.6	肺炎	68.8

* 率は人口10万対

主要死因割合(O2-1) 令和3年



(4) 乳児死亡

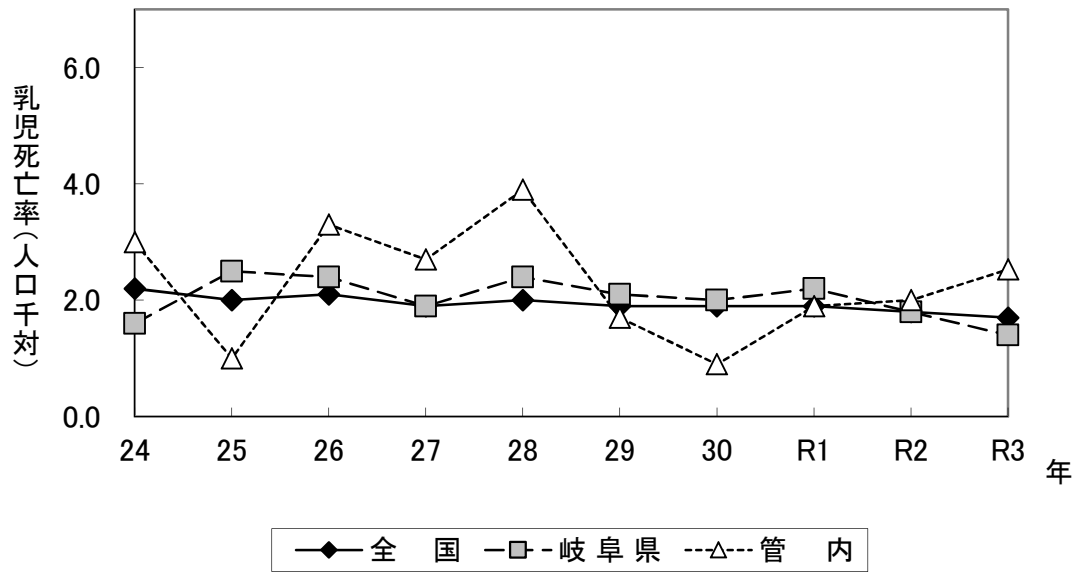
ア 年次別乳児死亡数・率 (T2-12)

	平成24年		平成25年		平成26年		平成27年		平成28年	
	実数	率*	実数	率*	実数	率*	実数	率*	実数	率*
全国	2,299	2.2	2,069	2.0	2,080	2.1	1,916	1.9	1,928	2.0
岐阜県	27	1.6	40	2.5	37	2.4	30	1.9	35	2.4
管内	9	3.0	3	1.0	9	3.3	7	2.7	10	3.9
小計	6	2.4	3	2.2	7	3.1	4	1.8	8	3.8
大垣市	4	2.8	3	2.2	3	2.3	2	1.5	4	3.1
海津市	-	-	-	-	-	-	1	5.6	-	-
養老町	1	4.5	-	-	-	-	-	-	2	13.9
垂井町	-	-	-	-	-	-	-	-	-	-
関ヶ原町	-	-	-	-	-	-	-	-	-	-
神戸町	-	-	-	-	-	-	-	-	1	7.5
輪之内町	1	10.0	-	-	1	9.2	1	11.4	-	-
安八町	-	-	-	-	3	26.5	-	-	1	9.5
小計	3	6.2	-	-	2	4.1	3	7.0	2	4.8
揖斐川町	-	-	-	-	-	-	-	-	-	-
大野町	3	16.4	-	-	-	-	2	12.9	1	6.9
池田町	-	-	-	-	2	10.5	1	6.3	1	7.0

	平成29年		平成30年		令和元年		令和2年		令和3年	
	実数	率*	実数	率*	実数	率*	実数	率*	実数	率*
全国	1,761	1.9	1,748	1.9	1,654	1.9	1,512	1.8	1,399	1.7
岐阜県	29	2.1	26	2.0	28	2.2	22	1.8	17	1.4
管内	4	1.7	2	0.9	4	1.9	4	2.0	5	2.5
小計	1	0.5	2	1.0	4	2.3	4	2.0	3	1.8
大垣市	1	0.8	2	1.6	2	1.8	1	0.9	2	1.8
海津市	-	-	-	-	1	7.4	1	8.1	-	-
養老町	-	-	-	-	-	-	-	-	-	-
垂井町	-	-	-	-	-	-	-	-	-	-
関ヶ原町	-	-	-	-	-	-	-	-	-	-
神戸町	-	-	-	-	-	-	-	-	1	10.0
輪之内町	-	-	-	-	1	16.4	-	-	-	-
安八町	-	-	-	-	-	-	-	-	-	-
小計	3	8.7	-	-	-	-	-	-	2	7.2
揖斐川町	-	-	-	-	-	-	-	-	-	-
大野町	2	15.9	-	-	-	-	2	17.9	-	-
池田町	1	8.3	-	-	-	-	-	-	2	19.6

* 率は出生千対

乳児死亡率の推移(F2-3)



イ 特定死因別乳児死亡数(T2-13)

(令和3年)

	岐阜県	管内	市町村名
総 数	17	5	
先天奇形	5	2	大垣市(1)、神戸町(1)
周産期に発生した病態	6	1	池田町(1)
乳幼児突然死症候群	0	0	
その他	6	2	

ウ 「妊娠、分娩及び産じょく」による死亡数(T2-14)

	全国	岐阜県	管内	市町村名
平成21年	61	2	1	安八町(1)
平成22年	49	-	-	
平成23年	43	-	-	
平成24年	50	-	-	
平成25年	41	-	-	
平成26年	33	1	-	
平成27年	44	-	-	
平成28年	36	-	-	
平成29年	36	1	-	
平成30年	33	-	-	
令和元年	32	1	-	
令和2年	23	-	-	
令和3年	28	1	-	

(5) 死産

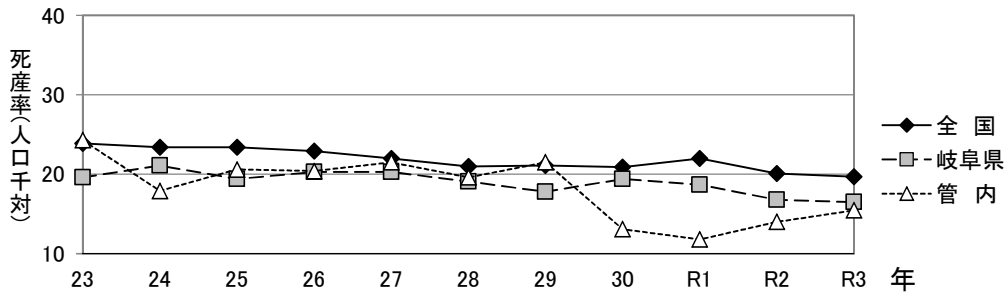
年次別死産数・率(T2-15)

	平成24年				平成25年				平成26年				平成27年				平成28年			
	総数	率*	自然	人工	総数	率*	自然	人工	総数	率*	自然	人工	総数	率*	自然	人工	総数	率*	自然	人工
全国	24,800	23.4	11,448	13,352	24,102	22.9	10,938	13,164	23,524	22.9	10,905	12,619	22,617	22.0	10,862	11,755	20,934	21.0	10,067	10,867
岐阜県	355	21.1	177	178	311	19.1	141	170	313	20.3	144	169	320	20.3	148	172	289	19.1	154	135
管内	54	17.9	28	26	59	20.6	25	34	57	20.4	34	23	58	21.5	27	31	51	19.6	32	19
小計	47	18.5	26	21	50	21.0	20	30	51	22.3	32	19	50	22.1	23	27	44	20.2	29	15
大垣市	24	16.6	14	10	21	15.3	6	15	25	18.6	18	7	30	22.0	15	15	26	19.9	18	8
海津市	5	21.6	3	2	7	32.6	3	4	6	30.8	3	3	4	21.7	2	2	3	16.7	2	1
養老町	2	9.0	-	2	4	19.3	3	1	7	45.2	3	4	4	21.4	1	3	5	33.6	4	1
垂井町	3	14.2	-	3	14	70.0	4	10	7	34.3	4	3	3	18.1	1	2	3	16.6	1	2
関ヶ原町	-	-	-	-	-	-	-	-	1	29.4	-	1	-	-	-	-	-	-	-	-
神戸町	7	47.0	5	2	2	15.9	2	-	3	22.2	3	-	3	23.4	-	3	1	7.5	1	-
輪之内町	4	38.5	3	1	-	-	-	-	1	9.1	-	1	2	22.2	1	1	2	23.3	-	2
安八町	2	15.5	1	1	2	16.5	2	-	1	8.8	1	-	4	36.0	3	1	4	36.7	3	1
小計	7	14.3	2	5	9	18.6	5	4	6	12.0	2	4	8	18.3	4	4	7	16.5	3	4
揖斐川町	2	18.2	-	2	2	16.0	1	1	3	20.3	1	2	4	34.2	3	1	3	22.2	2	1
大野町	3	16.1	1	2	3	16.5	1	2	2	12.7	-	2	3	19.0	1	2	3	20.4	1	2
池田町	2	10.4	1	1	4	22.6	3	1	1	5.2	1	-	1	6.2	-	1	1	7.0	-	1

	平成29年				平成30年				令和元年				令和2年				令和3年			
	総数	率*	自然	人工	総数	率*	自然	人工	総数	率*	自然	人工	総数	率*	自然	人工	総数	率*	自然	人工
全国	20,358	21.1	9,738	10,620	19,614	20.9	9,252	10,362	19,454	22.0	8,997	10,457	17,278	20.1	8,188	9,090	16,277	19.7	8,082	8,195
岐阜県	254	17.8	128	126	271	19.4	132	139	244	18.7	119	125	206	16.8	101	105	197	16.5	102	95
管内	51	21.5	25	26	31	13.1	15	16	25	11.8	9	16	29	14.0	12	17	31	15.5	17	14
小計	46	22.7	21	25	27	13.4	12	15	18	10.0	5	13	25	14.2	9	16	27	15.6	15	12
大垣市	29	22.8	12	17	19	15.3	9	10	11	9.7	3	8	15	13.1	7	8	14	12.5	7	7
海津市	3	21.6	-	3	1	6.3	-	1	1	7.4	-	1	2	16.0	-	2	2	17.1	1	1
養老町	2	15.4	2	-	1	7.1	1	-	-	-	-	-	2	21.1	1	1	2	19.4	2	-
垂井町	4	23.5	2	2	4	24.5	2	2	3	21.9	1	2	2	13.5	-	2	5	33.3	3	2
関ヶ原町	-	-	-	-	-	-	-	-	-	-	-	-	1	55.6	-	1	-	-	-	-
神戸町	4	32.3	3	1	1	9.3	-	1	-	-	-	-	2	20.8	1	1	1	9.9	1	-
輪之内町	1	15.6	-	1	1	12.7	-	1	2	31.7	1	1	-	-	-	-	-	-	-	-
安八町	3	30.0	2	1	-	-	-	-	1	12.3	-	1	1	14.7	-	1	3	42.3	1	2
小計	5	14.3	4	1	4	11.3	3	1	7	21.1	4	3	4	12.9	3	1	4	14.3	2	2
揖斐川町	1	10.1	1	-	1	11.0	-	1	2	25.3	2	-	1	11.4	1	-	-	-	-	-
大野町	3	23.3	2	1	3	22.7	3	-	5	34.7	2	3	2	17.5	2	-	2	19.0	1	1
池田町	1	8.3	1	-	-	-	-	-	-	-	-	-	1	9.2	-	1	2	19.2	1	1

*率は出産千対

死産率の推移(F2-4)



(6) 婚姻と離婚

ア 年次別婚姻数・率 (T2-16)

	平成24年		平成25年		平成26年		平成27年		平成28年	
	実数	率*	実数	率*	実数	率*	実数	率*	実数	率*
全国	668,869	5.3	660,613	5.2	643,749	5.1	635,156	5.1	620,531	5.0
岐阜県	9,521	4.7	9,492	4.6	9,071	4.4	8,859	4.4	8,581	4.2
管内	1,801	4.7	1,651	4.4	1,597	4.3	1,511	4.1	1,469	4.0
小計	1,496	4.8	1,399	4.5	1,357	4.4	1,272	4.2	1,228	4.1
大垣市	873	5.4	851	5.3	805	5.0	766	4.8	758	4.7
海津市	147	4.0	127	3.5	130	3.6	108	3.1	109	3.2
養老町	125	4.1	118	3.9	102	3.4	95	3.3	81	2.8
垂井町	125	4.4	115	4.1	110	3.9	102	3.7	104	3.8
関ヶ原町	24	3.1	26	3.4	25	3.3	22	3.0	20	2.8
神戸町	81	4.1	62	3.2	82	4.3	74	3.8	61	3.2
輪之内町	48	4.8	48	4.8	38	3.8	45	4.5	31	3.1
安八町	73	4.8	52	3.4	65	4.3	60	4.1	64	4.3
小計	305	4.2	252	3.6	240	3.4	239	3.4	241	3.5
揖斐川町	81	3.5	81	3.6	75	3.4	72	3.3	66	3.1
大野町	106	4.5	85	3.6	78	3.3	93	4.0	84	3.6
池田町	118	4.7	86	3.5	87	3.5	74	3.0	91	3.8

	平成29年		平成30年		令和元年		令和2年		令和3年	
	実数	率*	実数	率*	実数	率*	実数	率*	実数	率*
全国	606,866	4.9	586,481	4.7	599,007	4.8	525,507	4.3	501,138	4.1
岐阜県	8,392	4.2	7,912	4.0	8,227	4.1	7,003	3.5	6,589	3.4
管内	1,435	3.9	1,339	3.7	1,428	3.9	1,213	3.4	1,096	3.1
小計	1,224	4.1	1,142	3.8	1,227	4.1	1,061	3.6	968	3.3
大垣市	748	4.7	732	4.6	750	4.7	669	4.2	616	3.9
海津市	113	3.3	84	2.5	116	3.5	88	2.7	77	2.4
養老町	92	3.3	70	2.5	102	3.8	74	2.8	56	2.1
垂井町	111	4.1	90	3.3	72	2.7	85	3.2	76	2.9
関ヶ原町	17	2.4	20	2.9	13	1.9	14	2.1	18	2.8
神戸町	66	3.5	68	3.6	80	4.3	59	3.2	55	3.0
輪之内町	34	3.5	29	3.0	36	3.7	33	3.4	34	3.6
安八町	43	2.9	49	3.4	58	4.0	39	2.7	36	2.5
小計	211	3.1	197	2.9	201	3.0	152	2.3	128	2.0
揖斐川町	58	2.8	49	2.4	60	3.0	50	2.6	32	1.7
大野町	73	3.2	67	2.9	82	3.6	57	2.6	43	2.0
池田町	80	3.3	81	3.4	59	2.5	45	1.9	53	2.3

* 率は人口千対

イ 年次別離婚数・率 (T2-17)

	平成24年		平成25年		平成26年		平成27年		平成28年	
	実数	率*	実数	率*	実数	率*	実数	率*	実数	率*
全国	235,406	1.87	231,383	1.82	222,107	1.77	226,215	1.81	216,798	1.73
岐阜県	3,306	1.63	3,227	1.57	3,182	1.56	3,108	1.53	3,058	1.51
管内	544	1.43	534	1.41	533	1.42	547	1.47	503	1.36
小計	442	1.43	440	1.43	440	1.44	443	1.46	413	1.37
大垣市	233	1.45	230	1.44	251	1.57	239	1.49	223	1.40
海津市	63	1.71	45	1.23	47	1.31	38	1.08	41	1.19
養老町	41	1.33	51	1.68	44	1.47	50	1.72	48	1.68
垂井町	28	0.99	40	1.42	34	1.22	52	1.89	40	1.46
関ヶ原町	7	0.89	3	0.39	7	0.93	5	0.67	12	1.66
神戸町	28	1.42	34	1.74	24	1.25	26	1.35	14	0.73
輪之内町	21	2.12	11	1.10	17	1.71	10	1.00	18	1.81
安八町	21	1.39	26	1.72	16	1.07	23	1.56	17	1.15
小計	102	1.41	94	1.32	93	1.33	104	1.50	90	1.31
揖斐川町	26	1.11	28	1.24	23	1.05	30	1.40	25	1.18
大野町	48	2.02	37	1.57	41	1.75	41	1.75	36	1.55
池田町	28	1.12	29	1.17	29	1.18	33	1.36	29	1.20

	平成29年		平成30年		令和元年		令和2年		令和3年	
	実数	率*	実数	率*	実数	率*	実数	率*	実数	率*
全国	212,262	1.70	208,333	1.68	208,496	1.69	193,253	1.57	184,384	1.50
岐阜県	2,963	1.47	2,876	1.44	3,004	1.50	2,834	1.40	2,578	1.31
管内	513	1.40	518	1.42	520	1.44	504	1.41	445	1.26
小計	425	1.42	427	1.44	443	1.50	433	1.48	369	1.27
大垣市	244	1.53	242	1.52	254	1.60	251	1.59	221	1.40
海津市	36	1.06	47	1.40	38	1.15	41	1.25	31	0.96
養老町	32	1.14	39	1.42	35	1.29	28	1.04	29	1.10
垂井町	38	1.39	29	1.07	47	1.75	39	1.48	25	0.96
関ヶ原町	4	0.57	6	0.87	6	0.88	7	1.06	8	1.25
神戸町	27	1.42	28	1.48	22	1.17	35	1.88	20	1.09
輪之内町	15	1.53	9	0.92	18	1.85	7	0.73	11	1.16
安八町	29	1.98	27	1.85	23	1.59	25	1.74	24	1.69
小計	88	1.30	91	1.36	77	1.17	71	1.09	76	1.19
揖斐川町	24	1.16	22	1.08	14	0.70	19	0.97	20	1.05
大野町	36	1.57	30	1.32	31	1.37	24	1.09	22	1.01
池田町	28	1.17	39	1.64	32	1.36	28	1.20	34	1.48

* 率は人口千対