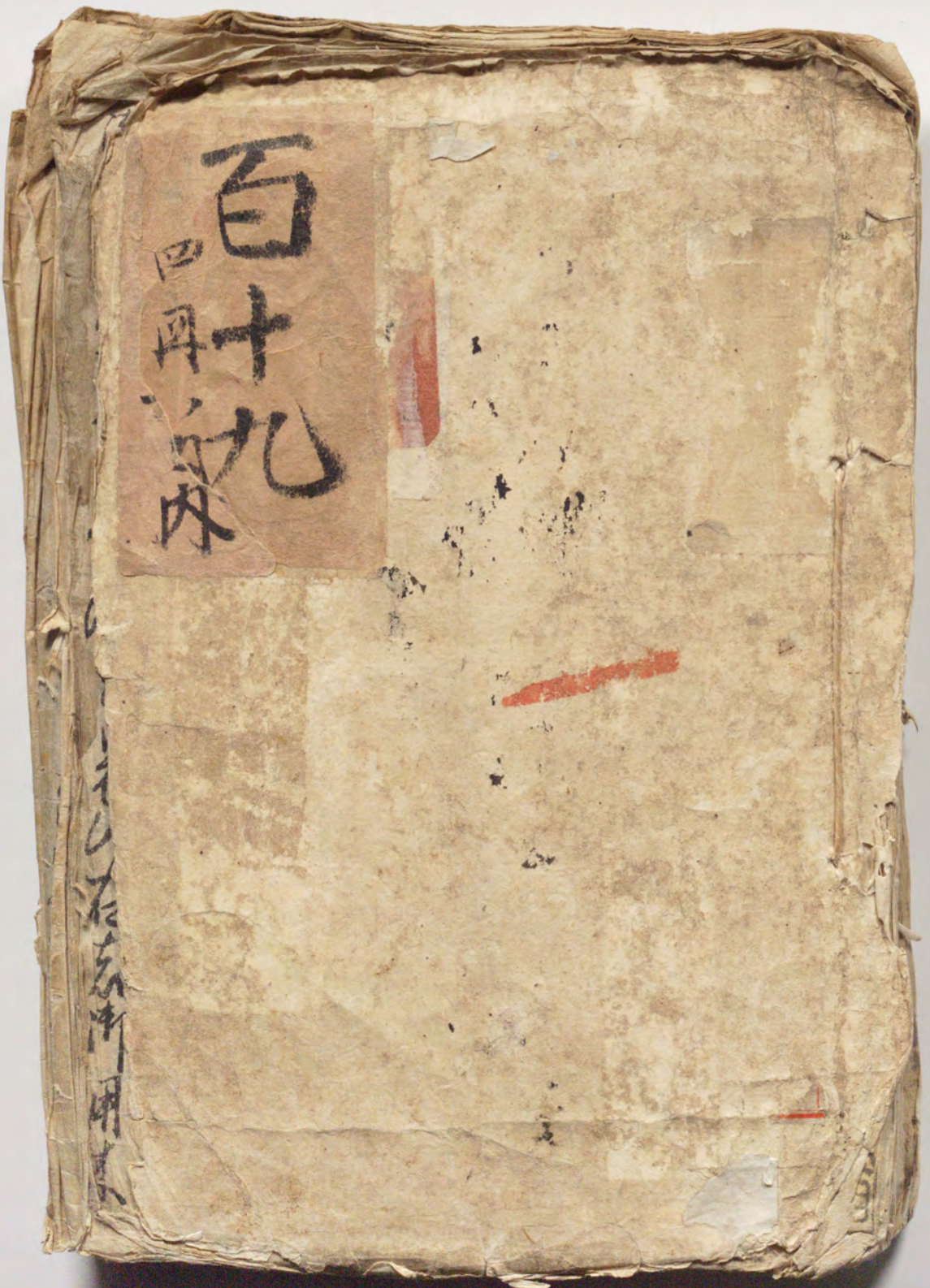
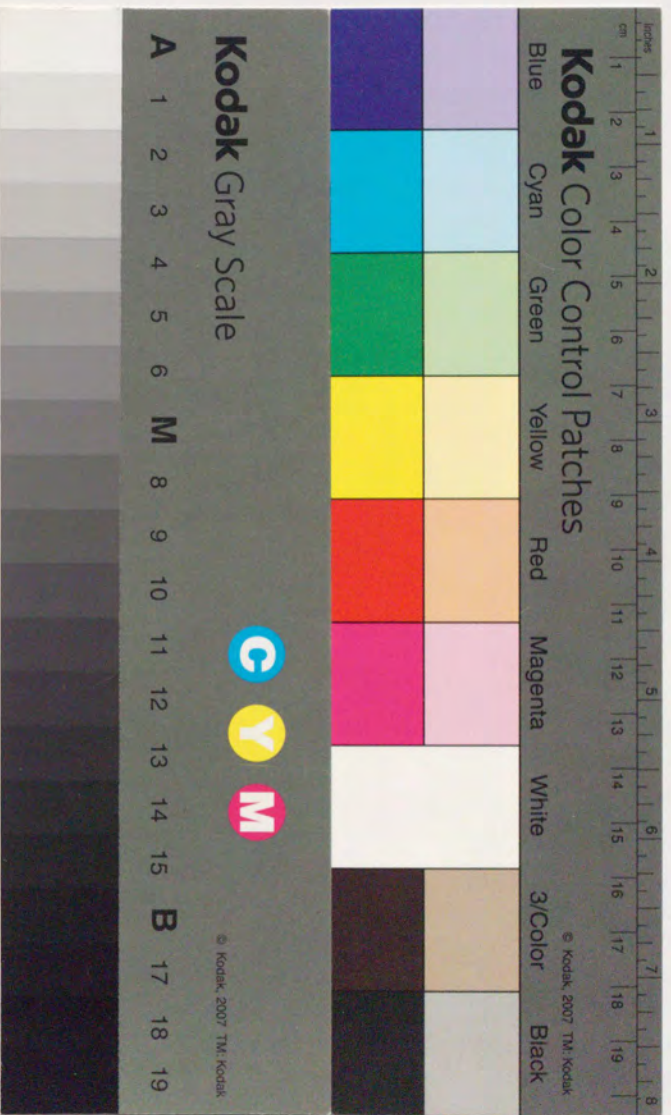


飛騨郡代高山陣屋文書 1・00-9



元伐亦成山木亦若其波山伐亦志之而并
飛別之伐百姓林之故家木亦其交驗伐
山身地長雷押燒矣亦之其志吟味之上
砌其下並其山終波木預之今向波志三指年
五山公山年一其下並其山極茂之仕山治山申之
百姓小處有封松木破式換年茂五山治志
朽換山脈如遠之亦在預古山砌其細見吟味
為仕及大破山之山年伐波山伐之終波木乾

年中多山之伐有茂之亦其大撮家之
山之本也本位近伐波中山之松木之肉之茂
曲木亦之無木亦波山伐之亦其山治志是進之通
之亦其並之然亦其山別元亦其文亦其細山

寶曆八年 癸十月

上倉卷第卅

御勅定所

此等紙

書面之形制百姓家地之成地重慶書押
燒去之其家作木伐渡英大破之形書山
治之武指年福之五不之去伐渡山牙程又
之至山味山如山中百姓小處之成之武指年
程五山治之其地及大破山疏之去遠牙是
近之通之其年名之其何山於地其地來
形書山之味之其形牙松木武之年之
積之無木曲木未渡山疏之為何之通山空

卯巳月

飛別言地及地地地其外形貌在抱在後持渡方何書

一
此給木台我給之儀
之我打九指九人技持

但身入

飛別言地人

三指三人

世款

但身入月武指之儀
之我持

二百指之儀
其書之儀其書

地及人武指之人是進米
牛山山武指持

書給九儀

古月以世書指持之書

飛洋書材為玄余尚書... 命身約書

以元

今十...

為玄余尚書... 弟五月中五前...

右者私... 友新飛洋... 因水... 行除... 曾... 用... 刻... 為... 先... 何... 通... 市... 亦... 亦... 亦...

Faint bleed-through text from the reverse side of the page, including characters like '今十' and '以元'.

前々通角才品を採り内能才を下り換り其
解人足諸感人法也才の類は性比凍結成仕
目論り收る事半知の事言法為仕之類を合言
五極別合名之言法に擲下事也河に成仕之方
是を以て乃為言下不之先観通をケ事合
事也之と限り申之智合度より各仕安を右

今更利便を其道の事子育と限り上納
之休勿論云去以來用惣水路付還格其外
川除言法は是迄交の類出の事是外一因更錦
何れも格以希の休付諸言法利害より子育也
其後身事知の事仕之類も也河に成仕之方
水防是等申も通河是等公場不示も非也是等

欠込程光玉揚り有る身中解一淨子日禪
仕我之市程古仕之市の事と案入の揚り有る
筒子申出の程人の後より仕をすまうと行ふ不
限共の臣初りたる事と自編り合ふる事
この仕をすまうと行ふ事と案入の揚り有る
仕我之市程古仕之市の事と案入の揚り有る

長平

寛政之末の事

印名

印初定所

長平の麻俵 丹波 左の事

表書 長平村 末の事

舟為船也... 舟為船也... 舟為船也... 舟為船也...
 舟為船也... 舟為船也... 舟為船也... 舟為船也...
 舟為船也... 舟為船也... 舟為船也... 舟為船也...
 舟為船也... 舟為船也... 舟為船也... 舟為船也...
 舟為船也... 舟為船也... 舟為船也... 舟為船也...

押功
 借... 查...

龍列... 龍列... 龍列...

之入

一... 龍列...

龍列... 龍列...

世...

及... 龍列...

岩... 龍列...

押功
借

五列新交

其美水八指交

石口水八指交

高部

口尖村

石口

同部

大洞村

五列之交

其美水八指交

石口水八指交

石口

大野部

友津村

五列新交

其美水八指交

石口水八指交

石口

右者新交信新能別前書

宣地書信五列大系無常所見立新完場

儀去亥年李源有同奉檢地了仕之

右場不儀之難才幸其上石交強利地

石口地無交新用新免多石度分

法与打新場不見分信新材中三道

一向味中一新用石交地地不

神功
備

此後皆新聞以故地方亦通所見
其後有秋法度身好亦不其年
少之宛生之有之向其水之向在
以達江和是亦難後之有中
吟味は後及身水多年下宛上門は
積り得公江向備比所書之
右水過老上門向月之好全然

去亥年公取之之在門共年之御帳
紀地方中勘定之元之但江上向出後及
之身山仍之身向也

寛政元年二月

坂塚為座

神功勘定所

押切
借

長門之胎丹滋養胎元安胎八口胎五系傳生胎元

長下
表書名之飛別益田部若橋村和將
大野弘友藤村新田陽吉地西浦
開發新成河免之改整牙吟味之
小物成場之改度首伺款令承知款
然志及別寄表之款拾芥一開發段

光元九去亥年公其承計而改拾九冬下宛
原之其業一御慢布其紀也知定
但此其仕在款志中又有以此之

押切子
三九系
六月

押功
48

古川山沖菰蠟燭出度使所用之方何書

光

一 蠟燭

一 炭

一 灯油

二 山沖菰

是方古川成奉正古川右衛門忠重奉命合文
上給承訪人用元收納組村之方光出集列

古川山沖菰蠟燭出度使所用之方何書

押功

古川御流蠟燭炭俵中入用之方何書

光

一 蠟燭

一 炭

一 油

二 山沙炭

此是古川御流成奉迄方右沙炭並各人分与
下除并訪入用光收納細材之方也無此別

清政正以來... 時中... 不絕... 書面... 入用...

一端

古川沙苑

是... 清政... 通... 右... 仕... 末... 蠟燭... 積...

押

口...

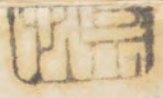
△... 右... 通... 入... 用... 如... 立... 以... 秋... 仕... 及... 依... 之...

古川...

寬政...

飯塚...

沖勤定所



押
144

古蹟紙

書名並列之山古川亦為書人始書時

出入用之相出也其却白紙中亦全也

△亦お減紙物等痛燭炭油古法入用

之紙之是是進之進紙中亦為若如紙

この紙は紙

紙の字を流す

江邊利信卿の書名並列之山古川亦為書人始書時

之ん

一 紙の字を流す

但書名並列之山古川亦為書人始書時

石書和紙は書名並列之山古川亦為書人始書時

勿し及大紙は書名並列之山古川亦為書人始書時

預めりて紙中は書名並列之山古川亦為書人始書時

押
1冊

月陽... 入園... 櫛櫛... 本... 同... 未...

... 櫛櫛... 本... 同... 未... 櫛櫛... 本... 同... 未...



子存之修之日物是後如作中道也

宣統元年五月

何海峯之也

門前定所

押功

長下

所屬下

長下 一 村心村其後七年也列大其

清村江還劍橋者其後八年其後

押功 子 二月 傳之也

押
16

飛別入野部村野淺場山言入檢地古昔依有國名

三人

宜是也

一野淺場及別捨命步

其野淺場永古捨命步

飛別入野部

萩町村地

右者私法也及不飛別入野部萩町村地
野淺場後入系是前古元新用

剝離貼紙

萩町村地

飛別入野菰村野淺場山言入檢地古昔依月國書

之入

字之入

一野淺場及別指命步

其野淺永古昔依

飛別入野菰

菰村地

右者私法也及不飛別入野菰村地皆
野淺場及依入系無商古昔依商新用

剝離貼紙

手印本

押
140

由之入積去牛、云、成述今年秋下清光
去亥年檢地、積石野淺水、後志、
相、先、後、同、人、相、同、
山下相、海、以、名、無、常、人、中、送、有、
別、村、方、以、名、元、發、方、以、以、如、謙、村、在、
谷川、道、法、在、稻、町、余、場、所、井、以、
古、信、田、方、一、年、發、在、方、中、改、有、
以、有、石、花、不、以、以、以、以、以、以、以、以、

其外、能、道、生、商、其、天、石、影、以、
有、地、集、以、以、加、賀、團、白、山、淺、越、下、
若、若、若、一、例、年、十、月、以、以、以、以、以、
之、以、月、以、以、以、以、以、以、以、以、
實、法、以、以、以、以、以、以、以、以、
以、以、以、以、以、以、以、以、
秋、中、大、由、若、水、以、井、路、以、山、居、以、

用水育有夜之股也 國發難如及
右之發海也 知進之月之分之至言
中後右之也 進之月之分之至言
去成者中一之代地及人 以全自之分
力信和中之台通古遠也 井路第
谷原之切也 用水難行 有場所者
知者 國發之信有持之 味進信所學

白少之燒知 水在而身 得全之數
翁身 亦試以知 陸之生之 日中
新用 亦信有之 難改 及今方是 進通
野渡場 之也 及今方 亦信有 亦信有
私檢 之也 亦信有 亦信有 亦信有
難也 亦信有 亦信有 亦信有 亦信有
之遠 亦信有 亦信有 亦信有 亦信有

難

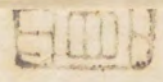
字之百弊及雜義其後亦遠信其方
開發後之清分果是道通野濶揚
上之生門身之復永上而信其有身
了物于身不信一亦何望

宣統元年二月 昭攝卷之五

清劫定詞

長門之脂丹波与美防左美其月脂三九并信也其下其
草春書之是別人所劫其村新居場
之後生居達三人而書水山崇原右之用水
路之取之也後之在東地而之也其及
烟子之義用及後難也其之難也其也
中之元形野濶揚其後及信其有身
以信同類之也其之難也其也

押
功



押
144

指命步用發以宛野漢場二平月
野漢永八万指支又宛年一重一而
其年一以張亦中純出勘定他可
亥仕正八明志本又二有八望

押
子
六
月

解別高集明法道台仕書和漢少全全同書

之人

一
御取言信及

此後每言信及分一 他 志 取 有

是年之解別高集明法道台仕書和漢少全全同書
去來年之信及分一 他 志 取 有
去來年之信及分一 他 志 取 有
去來年之信及分一 他 志 取 有

押
功

指命是周發以克野濠場之平也
野濠永八百指文苑年之在之而
其年之江張亦中純出勘定他可
文仕之則志本又之有之望

押
子
六月

解別高集明法道台仕書如後少全合國意

之人

一
御東之信及

御東之信及
他
御東之信及

是年高集別高集如信八之西之取元重三年
去未年之信及年分但信之西之人信月去之而
去之年信及之信及信及信及信及信及信及
去之年信及之信及信及信及信及信及信及

押
功

一 是言の巻

此巻は言の巻なり

但 吉原下九

是言の巻は言の巻なり
吉原下九の巻は言の巻なり
吉原下九の巻は言の巻なり
吉原下九の巻は言の巻なり

一 挽九巻の具

此巻は九巻の具なり

但 吉原下九

九巻の具は九巻の具なり
吉原下九の巻は言の巻なり
吉原下九の巻は言の巻なり
吉原下九の巻は言の巻なり

一 栄院の巻

此巻は栄院の巻なり

但 吉原下九

栄院の巻は栄院の巻なり
吉原下九の巻は言の巻なり
吉原下九の巻は言の巻なり
吉原下九の巻は言の巻なり

一 抄の巻

此巻は抄の巻なり

但 吉原下九

抄の巻は抄の巻なり
吉原下九の巻は言の巻なり
吉原下九の巻は言の巻なり
吉原下九の巻は言の巻なり

一 白濁の巻

此巻は白濁の巻なり

但 吉原下九

白濁の巻は白濁の巻なり
吉原下九の巻は言の巻なり
吉原下九の巻は言の巻なり
吉原下九の巻は言の巻なり

此乃係書之市、其間別有、

一 中子洗九つ

此係洗掃之書下

此係書之市、其間別有、
此係書之市、其間別有、

他 此係書之市

一 八子洗掃

此係洗掃之書

此係書之市、其間別有、
此係書之市、其間別有、

他 此係書之市

一 金湯掃

此係洗掃之書

他 此係書之市

此係書之市、其間別有、
此係書之市、其間別有、

一 山形八つ

此係洗掃之書

他 此係書之市

此係書之市、其間別有、
此係書之市、其間別有、

一 寺井掃

此係洗掃之書

他 此係書之市

此係書之市、其間別有、
此係書之市、其間別有、

一 山井掃

此係洗掃之書

他 此係書之市

押功

此等子名行以代接入市内接入市... 別接以月
任書... 先... 先...

一 久世... 接...

白成... 接...

他... 月

是... 市... 内接... 市... 代... 接...
以... 任... 市... 先... 先...

一 四接...

白成... 九... 市...

他... 月

是... 市... 内接... 市... 代... 接...
以... 任... 市... 先... 先...

白成... 接...

白成... 九... 市...

他... 月

是... 市... 内接... 市... 代... 接...
以... 任... 市... 先... 先...

白成... 接...

白成... 接...

他... 月

是... 市... 内接... 市... 代... 接...
以... 任... 市... 先... 先...

白成... 接...

白成... 接...

他... 月

是... 市... 内接... 市... 代... 接...
以... 任... 市... 先... 先...

押
備

一 右様接取

此後御式請取接取

但 此後御式請取

此後御式請取接取
此後御式請取接取

一 祝言 但 此後

此後御式請取

但 此後御式請取

此後御式請取
此後御式請取

一 箱抽打の法

此後御式請取

但 此後御式請取

此後御式請取
此後御式請取

一 弓遣接取

此後御式請取

但 此後御式請取

此後御式請取
此後御式請取

一 組取取

此後御式請取

但 此後御式請取

此後御式請取
此後御式請取

一

仲波也指書

付成指指原書

是書之有り以成指原書
付成指指原書
付成指指原書
付成指指原書

一

南丁指指原書

付成指指原書

是書之有り以成指原書
付成指指原書
付成指指原書
付成指指原書

付成指指原書

付成指指原書

今銀也書七百九指原書

付成指指原書

付成指指原書

付成指指原書

付成指指原書

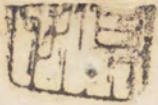
付成指指原書

道有之其法道之為法也其法也
八而分指之其法也其法也其法也
其法也其法也其法也其法也其法也
其法也其法也其法也其法也其法也
其法也其法也其法也其法也其法也
其法也其法也其法也其法也其法也
其法也其法也其法也其法也其法也
其法也其法也其法也其法也其法也
其法也其法也其法也其法也其法也
其法也其法也其法也其法也其法也

任子真堂

之原也其法也 余培富

冲劫定所



Small vertical text on the left edge of the page, likely bleed-through from the reverse side.

押
功

此册内所记法度是故技一法也... 係... 人... 以...

卷一

二指... 明... 由... 法... 道... 具...

一 派取

一 是

一 會... 抄子

一 計... 抄子

一 柄... 抄

Handwritten mark or signature

押
功

[Faint bleed-through text from the reverse side of the page]

此州同知法道被授... 係... 人...

卷五

二指三折口... 法道員

保取

是

會次... 抄子

抄子

柄抄

一
一
一
一
一

押
16

一 一 一 一 一 一 一 一
 烟板 水桶 水桶 小水桶 中水桶 大水桶 水桶 菜罐

一 一 一 一 一 一 一 一
 菜罐 水桶 水桶 小水桶 中水桶 大水桶 水桶 菜罐

押
160

一 一 一 一 一 一 一
谷 四 招 陀 陀 梓 子 令
秤 繩 溢 法 法 法 秤

一 一 一 一 一
系 大 硯 箱 箱 弓 圓
秤 秤 箱 挑 挑 張 心
秤 秤 秤 挑 挑 挑 挑

押
1200

一 鉄炮

是より以後は平家後醍醐天皇の御時

一 合編箱

右

一 出縄

右

長女御所^西に在りて御所内御所

に在りて御所内御所

道具書^中に道具書^中に在り

於今^中に在りて御所内御所

に在りて御所内御所

に在りて御所内御所

に在りて御所内御所

押
16

月入... 波... 羽... 卷... 年... 一...
波... 羽... 卷... 年... 一...
羽... 卷... 年... 一...
卷... 年... 一...
年... 一...
一...

波... 羽... 卷... 年... 一...
羽... 卷... 年... 一...
卷... 年... 一...
年... 一...
一...

每水二已年河 余...

水... 河...

押

長子山

弟才書
法道
体子
波接
三

打已十月

云云云云年以名取高子也云云云云仁德隆同書

光

能海國

一品
付身
高子也云云入

山

奈那

知覺
付身
可多和村

口那

買取
付身
有那村

押

如見丸之友及良助下
リ部
口村

田見丸九段下
リ部
少傍村

如見丸之四下
リ部
長尾村

田見丸之五下
リ部
流村

如見丸九段下
リ部
口村

右志新湯代中下
村
年
年
年

如見九之及尾為指下
リ部
リ村

四身九之及下
リ部
少務村

如見九之及下
リ部
長尾村

如見九之及下
リ部
流村

如見九之及下
リ部
リ村

石志新湯成書下
村
年
リ部

河内文...

宣统元年八月

河内文...



押

長平是...

長平是...

幸書...

去...

...

...

...

...

押

揚子
十月

[Faint bleed-through text from the reverse side of the page]

形似命... 高子... 高子... 高子...

子

形似命...

一高子... 高子...

但... 高子... 高子...

山... 高子...

山

高... 法... 有別字

高... 長...

高... 雲...

高... 山...

高... 右...

右... 左...

左... 右...

右... 左...

左... 右... 小信

右... 左... 小用

左... 右...

有子相國政事傳授之少
位古向矣

字遠字季青自保塚在也

冲劫前



押

系 肥市之居母慶号

吉領喜印及

其内相傳也其年 八如

其年之居母慶号
其内相傳也其年
其年之居母慶号
其内相傳也其年
其年之居母慶号
其内相傳也其年

押印子
其年之

押

此列地役人全入新親地全入屋若り而何云

先

屋若り別之向之并下 此列之地役人

一五別之取廿下

此列地之取八下

五別之取取廿下

此列地之取之取廿下

五別之取取廿下

此列地之取廿下

云云年形親地人
云云屋若り地役人

川邊初之地役人
此列地之取之取

云云年形親地
地役人全入

[Faint bleed-through text from the reverse side of the page]

五列公五畝也

此係人內所任至以保其
人之長壽也其地有
如身字如土細之類
別細字以五畝也

右者私法也右列五列地及人分年格
八人之者其地及地之儀事也其年先其記
之系其年同何之之山古城以種其種
其種之儀事也五列之所分年下以種其
以子之而古其年之人身之私八坪完想其
地之刻法以種其地也右者移人之內

押

右移人去地春也仕至以種其地也右者
之地之相成也右又同年地及人分年格
移人移視也地入以種其地也右之地也
其地也地之人身之移八坪完想其地
右又也地之右也右之人也地也地也
右者也地也地也地也地也地也地也
右者也地也地也地也地也地也地也

宣和元年七月 御像乃之也

御知定所

事又九月五日... 宣和元年七月... 御知定所

押

長

長門國... 宣和元年七月

宣和元年七月

宣和元年七月

宣和元年七月

宣和元年七月

春書之... 宣和元年七月

宣和元年七月... 御知定所

宣和元年七月... 御知定所

宣和元年七月... 御知定所

宣和元年七月

宣和元年七月

押

[Faint, mostly illegible handwritten text in cursive script, possibly bleed-through from the reverse side.]

茲到一圓名號清山古園初便書

足

一物三子名

世本子名

也

古山古號信

清園初

但五招後

[Vertical text on the left edge of the page, partially obscured.]

一 并之音名八斗七糸

与山内役人... 系... 西... 此... 抄...

并之音名七斗七糸

古... 系... 抄...

山并音名七斗七糸

世初音名七斗七糸

是古... 系... 抄... 山古川... 系... 抄... 山古川... 系... 抄...

山古川... 系... 抄...

殊在九言指之方身之亦名

此教子之方八指七名之外

但
由仕直之佐身也此後人亦指之
由指技指尚矣今亦宜迎曰之
未年之三年也此指之亦
初尚之三年也此指之亦
指之亦初也

外

右著新法官制雜別材之方才也改心之務

去年年之調相何也之也此後人亦指之
由仕直之佐身也此後人亦指之
由指技指尚矣今亦宜迎曰之
未年之三年也此指之亦
初尚之三年也此指之亦
指之亦初也

會

何運之隆在也為一神之村之安利也
 當有之古川也為之治也海志也別一回
 村之波子也其山也其言也其也其也其也
 也治也後也石也後也其也其也其也其也
 年之也其也其也其也其也其也其也其也
 物之也其也其也其也其也其也其也其也
 右之也其也其也其也其也其也其也其也
 已也其也其也其也其也其也其也其也

割谷山也其也其也其也其也其也其也其也
 西也其也其也其也其也其也其也其也其也
 村之也其也其也其也其也其也其也其也
 其也其也其也其也其也其也其也其也
 物之也其也其也其也其也其也其也其也
 村之也其也其也其也其也其也其也其也
 向也其也其也其也其也其也其也其也其也
 也其也其也其也其也其也其也其也其也

其年之引領之正甘何山後之甘何山

實政之亥年分

假據書之區

押勘定所

自後丹後地處古高在又 内次仍進

其米書之為難由自南出因救其方
其調之米何之在否公於總之先主之
由江置立 似有地海人上之出切其
由林指方之南之公否言之公出如也
其之凡之否之否之否之否之否之否
之否之否之否之否之否之否之否之
否之否之否之否之否之否之否之

押



押
信
色
主
日

村
之
中
有
他
種
草
之
類
也
其
中
有
一
種
草
之
類
其
名
曰
草
之
類
也
其
中
有
一
種
草
之
類
其
名
曰
草
之
類
也

蘇州新觀音地
蘇州新觀音地
蘇州新觀音地
蘇州新觀音地

云

蘇州新觀音地
蘇州新觀音地
蘇州新觀音地

蘇州新觀音地
蘇州新觀音地
蘇州新觀音地

升

蘇州新觀音地
蘇州新觀音地
蘇州新觀音地
蘇州新觀音地
蘇州新觀音地
蘇州新觀音地
蘇州新觀音地
蘇州新觀音地

互別反歌

地設人自市江金... 互別反歌... 上列積別... 互別反歌...

押

右者... 七拾八... 互別反歌... 互別反歌... 互別反歌...

互別反歌... 互別反歌... 互別反歌... 互別反歌... 互別反歌...

新親出抱... 右... 地...
書... 地... 外... 通... 人... 有... 在... 持...
... 重... 以... 護... 言... 信... 在... 網... 也

寶... 之... 羊... 月... 服... 攝... 之... 處

押... 勘... 定... 所

押

長... 丹... 後... 之... 願... 後... 與... 其... 八... 月... 願... 也... 在... 年...

表... 事... 名... 之... 飛... 別... 字... 山... 地... 及... 人... 去... 歲... 年

新親出抱... 會... 信... 月... 括... 今... 者... 其... 上
右... 也... 是... 人... 有... 親... 八... 拜... 了... 其... 別
... 斷... 志... 古... 文... 有... 自... 心... 也

押... 四... 子... 亥... 年... 六... 月... 五... 日

此別地設今上地之分並承有之圖書

元

左側以別之而表在

一及別之表

以取永而居格表

外

此別之

地設人七格分表在

右地設人自格分表在

少江並表有上地表若

但表表有
承格表在下

及別回及及取指下

其詳教子言指保

川續相動在岳山接之
地及人指之人不地分
但指人月
指八年

及別差及九取指下

地及人分及及以年行親
也地人及及及指人及及
其不地及及及及及及及

右志和也試管所別地及人元七拾

八人之者其及及及及及及及

及及及及及及及及及及及

芝野及及及及及及及及及

及別及及及及及及及及及

及及及及及及及及及及及

及及及及及及及及及及及

及及及及及及及及及及及

右及及及及及及及及及及

此段可見智內人指人云成年所規
 此抱合宿月同石上地內分外並
 通屬南地亦中至積別海志
 相國乃殘及別八公七四一
 之所法地積及承流住名祖在也亦
 一係今以一魯石地利多亦去文一

水城之... 中... 地...
 其上東南... 北面... 地...
 此... 成... 亦... 用...
 中... 有... 而... 承... 過... 是... 定... 行... 宿... 月... 及...
 相... 領... 以... 石... 於... 通... 且... 宿... 月... 亦... 既... 有... 塔...
 於... 物... 之... 去... 成... 年... 亦... 有... 之... 一... 佛... 塔...