

## 第2章 人口動態

### (1) 人口動態総覧

管内の人口 136,727人(本所106,865人 センター29,862人)

令和2年 138,896人(本所108,468人 センター30,428人)より2,169人減少

年齢3区分別人口

年少人口 15,917人11.6%(本所12,799人12.0% センター3,118人10.4%)

生産年齢人口 70,436人51.5%(本所56,142人52.5% センター14,294人47.9%)

老年人口 49,771人36.4%(本所37,535人35.1% センター12,236人41.0%)

老年人口割合は、全国(29.3%)、岐阜県(30.4%)に比べ年々人口の高齢化が進んでいる。

高齢化は、下呂市(41.0%)、飛騨市(40.8%)、高山市(33.7%)、白川村(33.0%)の順に進んでいる。

自然増加数 △1334人(本所△925人 センター△409人)

令和2年 △1091人(本所△744人 センター△347人)に比べ減少数が増加

### (2) 出生

出生数 769人(本所637人 センター132人)

令和2年 846人(本所700人 センター146人)に比べ減少

率<人口千対>5.6(本所6.0 センター4.4)(全国6.6 県6.0)

低体重出生児(2,500g未満)出生数65人 率<出生百対>8.5(本所8.8 センター6.8)

### (3) 死亡

死亡数 2,103人 率<人口千対>15.4(本所1,562人14.6 センター541人18.1)

令和2年 1,937人 率<人口千対>13.9(本所1,444人13.3 センター493人16.2)に比べ増加

全国11.7、県12.3に比べ高率であり、この傾向は続いている。

死因別順位

第1位 悪性新生物 518人 率<人口十万対>378.9(本所388人363.1 センター130人435.3)

第2位 老衰 365人 率<人口十万対>267.0(本所282人263.9 センター83人277.9)

第3位 心疾患 300人 率<人口十万対>219.4(本所215人201.2 センター85人284.6)

### (4) 乳児死亡

乳児死亡数 1人 率<人口千対>1.3(全国1.7 県1.4)

### (5) 死産

死産数 13人 率<出産千対>16.6(本所12人18.5 センター1人7.5)

令和2年 16人 率<出産千対>18.6(本所11人15.5 センター5人33.1)に比べ減少

### (6) 婚姻と離婚

婚姻数 396組 率<人口千対>2.9(本所329件3.1 センター67件2.2)

離婚数 152組 率<人口千対>1.11(本所124件1.16 センター28件0.94)

(1) 人口動態総覧  
ア 実数 (T2-1)

(令和3年)

	人口(10月1日現在)		出生数		死亡数		自然増加数		
	総数	男	女	総数	男	女	総数	男	女
全国	122,780,487	59,686,643	63,093,844	811,622	415,903	395,719	△ 628,234	△ 322,238	△ 305,996
岐阜県	1,960,461	951,634	1,008,827	11,730	5,921	5,809	△ 12,396	△ 6,442	△ 5,954
管内総数	136,727	65,563	71,164	769	374	395	△ 1,334	△ 688	△ 646
本所小計	106,865	51,342	55,523	637	307	330	△ 925	△ 486	△ 439
高山市	83,232	39,922	43,310	525	246	279	△ 651	△ 334	△ 317
飛騨市	22,154	10,678	11,476	105	57	48	△ 260	△ 145	△ 115
白川村	1,479	742	737	7	4	3	△ 14	△ 7	△ 7
センター小計	29,862	14,221	15,641	132	67	65	△ 409	△ 202	△ 207
下呂市	29,862	14,221	15,641	132	67	65	△ 409	△ 202	△ 207

(令和3年)

	乳児死亡数		新生児死亡数	死産数		周産期死亡数		婚姻件数	離婚件数	
	総数	男		女	総数	自然	人工			総数
全国	1,399	762	637	658	16,277	8,082	2,741	506	501,138	184,384
岐阜県	17	7	10	10	197	102	36	8	6,589	2,578
管内総計	1	-	1	1	13	10	4	1	396	152
本所小計	-	-	-	-	12	9	3	-	329	124
高山市	-	-	-	-	9	7	3	-	267	103
飛騨市	-	-	-	-	2	1	-	-	56	20
白川村	-	-	-	-	1	1	-	-	6	1
センター小計	1	-	1	1	1	1	1	1	67	28
下呂市	1	-	1	1	1	1	1	1	67	28

全国の人口 : 令和3年10月1日現在推計人口 (総務省統計局)

岐阜県の人口 : 令和3年10月1日現在推計人口 (県統計課)

市町村の人口 : 令和3年10月1日現在推計人口 (県統計課)

## イ 率 (T2-2)

(令和3年)

	出生率	死亡率	自然増加率	乳児死亡率	新生児死亡率	死産率			周産期死亡率			婚姻率	離婚率
						総数	自然	人工	総数	妊娠満22週以後の死産	早期新生児死亡		
全国	6.6	11.7	△ 5.1	1.7	0.8	19.7	9.8	9.9	3.4	2.7	0.6	4.1	1.50
岐阜県	6.0	12.3	△ 6.3	1.4	0.9	16.5	8.6	8.0	3.1	2.4	0.7	3.4	1.31
管内総計	5.6	15.4	△ 9.8	1.3	1.3	16.6	12.8	3.8	5.2	3.9	1.3	2.9	1.11
本所小計	6.0	14.6	△ 8.7	-	-	18.5	13.9	4.6	4.7	4.7	-	3.1	1.16
高山市	6.3	14.1	△ 7.8	-	-	16.9	13.1	3.7	5.7	5.7	-	3.2	1.24
飛騨市	4.7	16.5	△ 11.7	-	-	18.7	9.3	9.3	-	-	-	2.5	0.90
白川村	4.7	14.2	△ 9.5	-	-	125.0	125.0	-	-	-	-	4.1	0.68
センター小計	4.4	18.1	△ 13.7	7.6	7.6	7.5	7.5	-	7.6	-	7.6	2.2	0.94
下呂市	4.4	18.1	△ 13.7	7.6	7.6	7.5	7.5	-	7.6	-	7.6	2.2	0.94

全国の人口 : 令和3年10月1日現在推計人口(総務省統計局)

岐阜県の人口 : 令和3年10月1日現在推計人口(県統計課)

管内市村の人口 : 令和3年10月1日現在推計人口(県統計課)

<各比率の算出方法>

○出生率・死亡率・婚姻率・離婚率=年間事件数/人口\*1,000

○自然増加率=(1年間の出生数-1年間の死亡数)/人口\*1,000

○死産率(自然死産率・人口死産率)=死産(自然・人工)数/出産(出生+死産)数\*1,000

○乳児死亡率(新生児死亡率・早期新生児死亡率)=乳児(新生児・早期新生児)死亡数/出生数\*1,000

○周産期死亡率(妊娠満22週以後の死産率・早期新生児死産率)=乳児(新生児+妊娠満22週以後の死産数)数\*1,000

○妊娠満22週以後の死産率=妊娠満22週以後の死産数/出産(出生数+妊娠満22週以後の死産数)数\*1,000

<注> 数値は百の位で四捨五入しているため、合計と内訳の計は必ずしも一致しない。

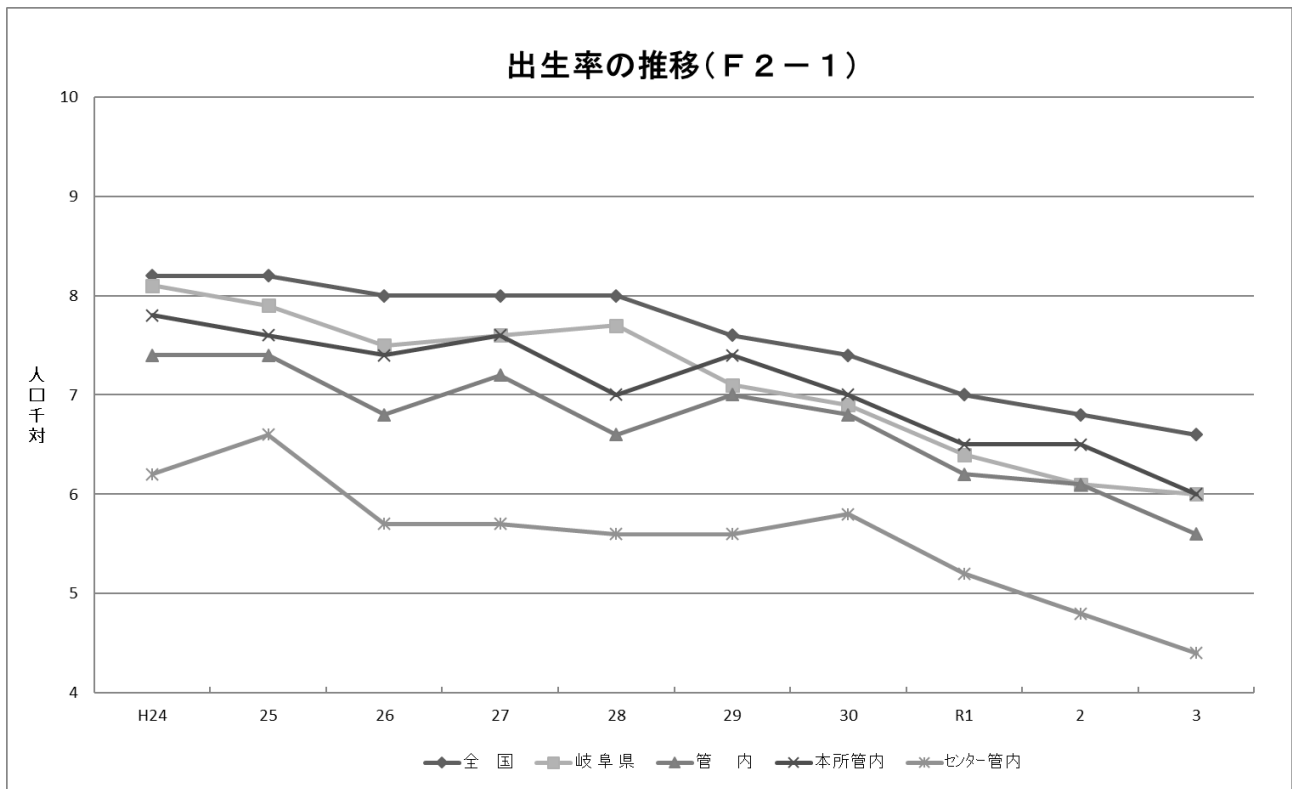
(2) 出生

ア 年次別出生数・率（T2-3）

	平成24年		平成25年		平成26年		平成27年		平成28年	
	実数	率	実数	率	実数	率	実数	率	実数	率*
全 国	1,037,231	8.2	1,029,816	8.2	1,003,539	8.0	1,005,677	8.0	976,978	8.0
岐 阜 県	16,496	8.1	16,000	7.9	15,138	7.5	15,464	7.6	14,831	7.7
管内総計	1,146	7.4	1,126	7.4	1,032	6.8	1,073	7.2	979	6.6
本所小計	927	7.8	898	7.6	838	7.4	881	7.6	795	7.0
高山市	758	8.3	735	8.1	683	7.5	704	7.9	648	7.3
飛騨市	154	6.0	148	5.8	144	5.8	160	6.5	134	5.5
白川村	15	8.8	15	9.0	11	6.7	17	10.6	13	8.2
センター小計	219	6.2	228	6.6	194	5.7	192	5.7	184	5.6
下呂市	219	6.2	228	6.6	194	5.7	192	5.7	184	5.6

	平成29年		平成30年		令和元年		令和2年		令和3年	
	実数	率*	実数	率*	実数	率*	実数	率*	実数	率*
全 国	946,065	7.6	918,400	7.4	865,239	7.0	840,835	6.8	811,622	6.6
岐 阜 県	14,039	7.1	13,720	6.9	12,776	6.4	12,092	6.1	11,730	6.0
管内総計	1,021	7.0	972	6.8	880	6.2	846	6.1	769	5.6
本所小計	840	7.4	789	7.0	718	6.5	700	6.5	637	6.0
高山市	677	7.7	647	7.4	602	7.0	591	7.0	525	6.3
飛騨市	144	6.0	130	5.5	97	4.2	100	4.4	105	4.7
白川村	19	12.1	12	7.8	19	12.5	9	6.0	7	4.7
センター小計	181	5.6	183	5.8	162	5.2	146	4.8	132	4.4
下呂市	181	5.6	183	5.8	162	5.2	146	4.8	132	4.4

\* 率は人口千対



イ 出生時体重(T2-4)

(令和3年)

	総数	1,000g未満	1,000～1,500g未満	1,500～2,000g未満	2,000～2,500g未満	2,500g以上	不詳
全国	811,622	2,443	3,647	9,975	59,995	735,463	99
岐阜県	11,730	34	63	154	853	10,625	1
管内総計	769	1	3	4	57	704	-
本所小計	637	1	3	4	48	581	-
高山市	525	1	1	3	36	484	-
飛騨市	105	-	2	1	12	90	-
白川村	7	-	-	-	-	7	-
センター管内	132	-	-	-	9	123	-
下呂市	132	-	-	-	9	123	-

ウ 年次別低体重児(2,500g未満)出生数・率 (T2-5)

	平成24年		平成25年		平成26年		平成27年		平成28年		平成29年		平成30年		令和元年		令和2年		令和3年	
	実数	率*	実数	率*	実数	率*	実数	率*	実数	率*	実数	率*	実数	率*	実数	率*	実数	率*	実数	率*
全 国	99,311	9.6	98,624	9.6	95,768	9.5	95,206	9.5	92,082	9.4	89,353	9.4	86,269	9.4	81,462	9.4	77,539	9.2	76,060	9.4
岐阜県	1,575	9.5	1,496	9.4	1,322	8.7	1,402	9.1	1,349	9.1	1,314	9.4	1,248	9.1	1,256	9.8	1,051	8.7	1,104	9.4
管内総数	115	10.0	97	8.6	75	7.3	96	8.9	74	7.6	83	8.1	78	8.0	79	9.0	71	8.4	65	8.5
本所管内	91	9.8	72	8.0	62	7.8	79	9.0	65	8.2	69	8.2	67	8.5	66	9.2	66	9.4	56	8.8
高山市	77	10.2	59	8.0	57	8.9	60	8.5	55	8.5	56	8.3	56	8.7	60	10.0	57	9.6	41	7.8
飛騨市	14	9.1	11	7.4	4	2.8	15	9.4	10	7.5	10	6.9	11	8.5	5	5.2	8	8.0	15	14.3
白川村	-	0.0	2	13	1	9.1	4	23.5	-	0.0	3	15.8	-	-	1	5.3	1	11.1	-	-
センター小計	24	11.0	25	11.0	13	6.7	17	8.9	9	4.9	14	7.7	11	6.0	13	8.0	5	3.4	9	6.8
下呂市	24	11.0	25	11.0	13	6.7	17	8.9	9	4.9	14	7.7	11	6.0	13	8.0	5	3.4	9	6.8

\* 率は%(出生百対)

エ 母の年齢別出生数(T2-6-1)

(令和3年)

	～14	15～19	20～24	25～29	30～34	35～39	40～44	45～49	50以上	不詳	計
全 国	32	5,510	59,896	210,433	292,439	193,177	48,517	1,597	20	1	811,622
岐阜県	-	69	936	3,420	4,287	2,493	511	14	-	-	11,730
管内総計	-	1	55	211	290	173	38	1	-	-	769
本所小計	-	1	47	177	229	148	34	1	-	-	637
高山市	-	1	40	152	184	123	24	1	-	-	525
飛騨市	-	-	5	23	43	24	10	-	-	-	105
白川村	-	-	2	2	2	1	-	-	-	-	7
センター小計	-	-	8	34	61	25	4	-	-	-	132
下呂市	-	-	8	34	61	25	4	-	-	-	132

オ 年齢階級別女子人口・合計特殊出生率(T2-6-2)

(令和3年)

	15～19歳	20～24歳	25～29歳	30～34歳	35～39歳	40～44歳	45～49歳	合計特殊出生率
全 国	2,680,776	2,883,610	2,914,005	3,041,466	3,480,779	3,906,756	4,696,808	1.30
岐阜県	45,988	42,557	39,476	42,779	50,368	58,004	72,091	1.34
管内総計	2,957	1,550	2,194	2,640	3,174	3,782	4,798	1.53
本所小計	2,395	1,263	1,776	2,128	2,571	3,074	3,869	1.57
高山市	1,939	1,081	1,474	1,728	2,092	2,471	3,085	1.58
飛騨市	427	158	278	364	448	568	733	1.52
白川村	29	24	24	36	31	35	51	1.27
センター小計	562	287	418	512	603	708	929	1.38
下呂市	562	287	418	512	603	708	929	1.38

全 国 : 総務省統計局「年齢(5歳階級)、男女別人口-日本人人口(令和3年10月1日現在)」

県 : 総務省統計局「年齢(5歳階級)、男女別人口-日本人人口(令和3年10月1日現在)」

市 村 : 県統計課「●市町村別・5歳階級別・男女別人口(令和3年10月1日現在)」

(注意)

○全国及び岐阜県の合計特殊出生率は、厚生労働省公表値

○合計特殊出生率の算出には、全国値及び県値は各歳別の女性の日本人人口、市町村値は5歳階級別の女性の総人口を用いる。

○算出に用いた出生数の15歳及び49歳にはそれぞれ14歳以下、50歳以上を含む。

カ 合計特殊出生率(O2-1)

	平成29年	平成30年	令和元年	令和2年	令和3年
全国	1.43	1.42	1.36	1.33	1.30
岐阜県	1.51	1.52	1.45	1.42	1.34
管内総計	1.75	1.75	1.69	1.58	1.53
本所小計	1.77	1.75	1.70	1.62	1.57
高山市	1.75	1.74	1.71	1.67	1.58
飛騨市	1.74	1.79	1.60	1.40	1.52
白川村	2.99	1.98	3.54	1.44	1.27
センター小計	1.69	1.75	1.63	1.42	1.38
下呂市	1.59	1.69	1.75	1.42	1.38

キ 人工妊娠中絶 年齢別・妊娠週別の届出件数(T2-6-3)

(管内総計)

(令和3年度)

区 分	総 数	満7週以前	満8～11週	満12～15週	満16～19週	満20・21週
総 数	75	36	34	-	1	4
20歳未満	3	2	1	-	-	-
20～24	12	4	8	-	-	-
25～29	9	3	6	-	-	-
30～34	17	7	9	-	1	-
35～39	22	13	6	-	-	3
40～44	12	7	4	-	-	1
45～49	-	-	-	-	-	-
50歳以上	-	-	-	-	-	-
不 詳	-	-	-	-	-	-

(本所管内)

区 分	総 数	満7週以前	満8～11週	満12～15週	満16～19週	満20・21週
総 数	75	36	34	-	1	4
20歳未満	3	2	1	-	-	-
20～24	12	4	8	-	-	-
25～29	9	3	6	-	-	-
30～34	17	7	9	-	1	-
35～39	22	13	6	-	-	3
40～44	12	7	4	-	-	1
45～49	-	-	-	-	-	-
50歳以上	-	-	-	-	-	-
不 詳	-	-	-	-	-	-

(センター管内)

区 分	総 数	満7週以前	満8～11週	満12～15週	満16～19週	満20・21週
総 数	-	-	-	-	-	-
20歳未満	-	-	-	-	-	-
20～24	-	-	-	-	-	-
25～29	-	-	-	-	-	-
30～34	-	-	-	-	-	-
35～39	-	-	-	-	-	-
40～44	-	-	-	-	-	-
45～49	-	-	-	-	-	-
50歳以上	-	-	-	-	-	-
不 詳	-	-	-	-	-	-



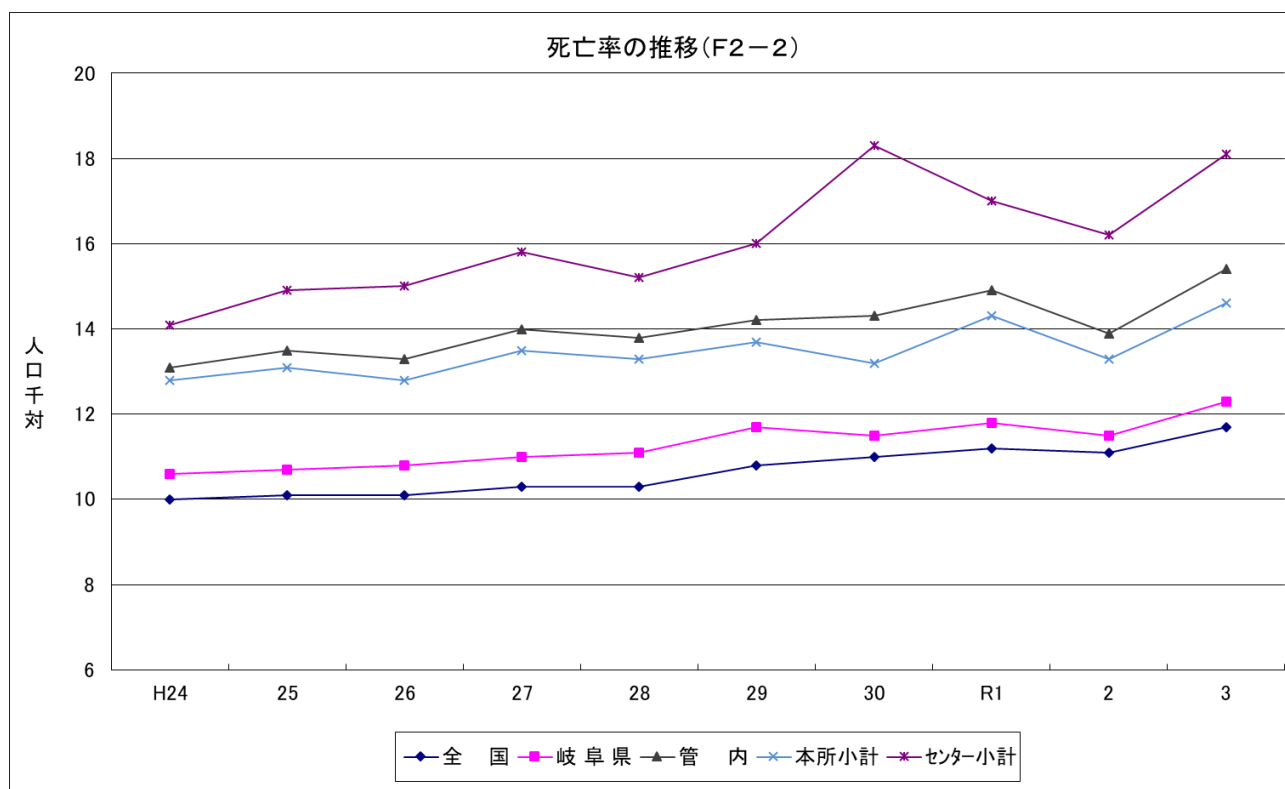
(3) 死亡

ア 年次別死亡数・率 (T2-7)

	平成24年		平成25年		平成26年		平成27年		平成28年	
	実数	率*	実数	率*	実数	率*	実数	率*	実数	率*
全国	1,256,359	10.0	1,268,436	10.1	1,273,004	10.1	1,290,444	10.3	1,307,748	10.3
岐阜県	21,531	10.6	21,518	10.7	21,658	10.8	21,996	11.0	22,471	11.1
管内総計	2,023	13.1	2,063	13.5	2,013	13.3	2,093	14.0	2,026	13.8
本所管内	1,523	12.8	1,547	13.1	1,501	12.8	1,563	13.5	1,525	13.3
高山市	1,123	12.2	1,114	12.2	1,099	12.1	1,171	13.1	1,117	12.6
飛騨市	381	14.7	409	16.1	372	14.9	361	14.6	386	15.9
白川村	19	11.2	24	14.4	30	18.2	31	19.3	22	13.9
センター管内	500	14.1	516	14.9	512	15.0	530	15.8	501	15.2
下呂市	500	14.1	516	14.9	512	15.0	530	15.8	501	15.2

	平成29年		平成30年		令和元年		令和2年		令和3年	
	実数	率*	実数	率*	実数	率*	実数	率*	実数	率*
全国	1,340,397	10.8	1,362,470	11.0	1,381,098	11.2	1,372,755	11.1	1,439,856	11.7
岐阜県	22,964	11.7	23,062	11.5	23,417	11.8	22,720	11.5	24,126	12.3
管内総計	2,069	14.2	2,062	14.3	2,110	14.9	1,937	13.9	2,103	15.4
本所小計	1,550	13.7	1,481	13.2	1,579	14.3	1,444	13.3	1,562	14.6
高山市	1,122	12.8	1,122	12.9	1,150	13.4	1,085	12.9	1,176	14.1
飛騨市	411	17.2	329	14.0	411	17.9	341	15.1	365	16.5
白川村	17	10.8	30	19.4	18	11.8	18	11.9	21	14.2
センター小計	519	16.0	581	18.3	531	17.0	493	16.2	541	18.1
下呂市	519	16.0	581	18.3	531	17.0	493	16.2	541	18.1

\* 率は人口千対



イ 主要死因別死亡率・率 (T2-8)

(令和四年)

区分	総数						脳血管疾患												心疾患								
	悪性新生物			脳内出血(再掲)			脳内出血(再掲)			脳梗塞(再掲)			急性心筋梗塞(再掲)			急性心筋梗塞(再掲)			その他の虚血性心疾患(再掲)								
	実数	率*	死因割合*	実数	率*	死因割合*	実数	率*	死因割合*	実数	率*	死因割合*	実数	率*	死因割合*	実数	率*	死因割合*	実数	率*	死因割合*	実数	率*	死因割合*			
全国	1,439,856	1,172.7	100.0	381,505	310.7	26.5	104,595	85.2	7.3	10,947	8.9	0.8	32,208	26.2	2.2	58,489	47.6	4.1	214,710	174.9	14.9	30,578	24.9	2.1	37,423	30.5	2.6
岐阜県	24,126	1,230.6	100.0	6,301	321.4	26.1	1,699	86.7	7.0	201	10.3	0.8	522	26.6	2.2	940	47.9	3.9	3,509	179.0	14.5	800	30.6	2.5	335	17.1	1.4
管内総計	2,103	1,538.1	100.0	516	378.9	24.6	159	116.3	7.6	21	15.4	1.0	48	35.1	2.3	88	64.4	4.2	300	219.4	14.3	59	43.2	2.8	30	21.9	1.4
本府小計	1,562	1,481.7	100.0	388	363.1	24.8	116	108.5	7.4	17	15.9	1.1	36	33.7	2.3	61	57.1	3.9	215	201.2	13.8	36	33.7	2.3	24	22.5	1.5
高山市	1,176	1,412.9	100.0	290	348.4	24.7	91	109.3	7.7	12	14.4	1.0	26	31.2	2.2	51	61.3	4.3	161	193.4	13.7	24	28.8	2.0	22	26.4	1.9
飛騨市	365	1,647.6	100.0	96	433.3	26.3	24	108.3	6.6	5	22.6	1.4	10	45.1	2.7	9	40.6	2.5	51	230.2	14.0	11	49.7	3.0	2	9.0	0.5
白川村	21	1,419.9	100.0	2	135.2	9.5	1	67.6	4.8	-	-	-	-	-	-	1	67.6	4.8	3	202.8	14.3	1	67.6	4.8	-	-	-
センター小計	541	1,811.7	100.0	130	435.3	24.0	43	144.0	7.9	4	13.4	0.7	12	40.2	2.2	27	90.4	5.0	85	284.6	15.7	23	77.0	4.3	6	20.1	1.1
下呂市	541	1,811.7	100.0	130	435.3	24.0	43	144.0	7.9	4	13.4	0.7	12	40.2	2.2	27	90.4	5.0	85	284.6	15.7	23	77.0	4.3	6	20.1	1.1

区分	肺炎			不慮の事故			老衰			自殺			肝疾患			腎不全			糖尿病			結核		
	実数	率*	死因割合*	実数	率*	死因割合*	実数	率*	死因割合*	実数	率*	死因割合*	実数	率*	死因割合*	実数	率*	死因割合*	実数	率*	死因割合*	実数	率*	死因割合*
	全国	73,194	59.6	5.1	38,355	31.2	2.7	152,027	123.8	10.6	165	1.4	18,017	14.3	1.3	28,688	23.4	2.0	14,356	11.7	1.0	1,845	1.5	0.1
岐阜県	1,174	59.9	4.9	803	41.0	3.3	2,677	146.8	11.9	309	15.8	248	12.7	1.0	482	24.6	2.0	215	11.0	0.9	41	2.1	0.2	
管内総計	72	52.7	3.4	65	47.5	3.1	365	267.0	17.4	29	21.2	14	18	13.2	0.9	33	24.1	1.6	20	14.6	1.0	4	2.9	0.2
本府小計	55	51.5	3.5	50	46.8	3.2	282	263.9	18.1	21	19.7	13	15	14.0	1.0	23	21.5	1.5	15	14.0	1.0	2	1.9	0.1
高山市	45	54.1	3.8	38	45.7	3.2	199	239.1	16.9	16	19.2	1.4	12	14.4	1.0	17	20.4	1.4	12	14.4	1.0	1	1.2	0.1
飛騨市	8	36.1	2.2	11	49.7	3.0	76	343.1	20.8	4	18.1	1.1	3	13.5	0.8	6	27.1	1.6	3	13.5	0.8	1	4.5	0.3
白川村	2	135.2	9.5	1	67.6	4.8	7	473.3	33.3	1	67.6	4.8	-	-	-	-	-	-	-	-	-	-	-	-
センター小計	17	56.9	3.1	15	50.2	2.8	83	277.9	15.3	8	26.8	1.5	3	10.0	0.6	10	33.5	1.8	5	16.7	0.9	2	6.7	0.4
下呂市	17	56.9	3.1	15	50.2	2.8	83	277.9	15.3	8	26.8	1.5	3	10.0	0.6	10	33.5	1.8	5	16.7	0.9	2	6.7	0.4

区分	総数						悪性新生物						脳血管疾患						心疾患									
	肺炎		不慮の事故		老衰		自殺		肝疾患		腎不全		糖尿病		結核		急性心筋梗塞(再掲)		その他の虚血性心疾患(再掲)									
	実数	率*	実数	率*	実数	率*	実数	率*	実数	率*	実数	率*	実数	率*	実数	率*	実数	率*	実数	率*								
全国	738,141	1,236.7	100.0	222,467	327.7	30.1	51,594	86.4	7.0	4,080	6.8	0.6	17,884	30.0	2.4	28,251	47.3	3.8	103,700	173.7	14.0	17,926	30.0	2.4	22,818	38.2	3.1	
岐阜県	12,363	1,299.1	100.0	3,690	397.8	29.8	817	85.9	6.6	73	7.7	0.6	284	29.8	2.3	441	46.3	3.6	1,667	175.2	13.5	351	36.9	2.8	205	21.5	1.7	
管内総数	1,062	1,619.8	100.0	320	488.1	30.1	77	117.4	7.3	11	16.8	1.0	21	32.0	2.0	43	65.6	4.0	136	207.4	12.8	32	48.8	3.0	17	25.9	1.6	
本所小計	793	1,544.5	100.0	245	477.2	30.9	54	105.2	6.8	9	17.5	1.1	17	33.1	2.1	26	50.6	3.3	97	188.9	12.2	20	39.0	2.5	14	27.3	1.8	
高山市	580	1,492.8	100.0	179	448.4	30.9	46	115.2	7.9	8	20.0	1.4	15	37.6	2.6	21	52.6	3.6	69	172.8	11.9	15	37.6	2.6	13	32.6	2.2	
飛騨市	202	1,891.7	100.0	64	599.4	31.7	8	74.9	4.0	1	9.4	0.5	2	18.7	1.0	5	46.8	2.5	27	252.9	13.4	5	46.8	2.5	1	9.4	0.5	
白川村	11	1,482.5	100.0	2	269.5	18.2	-	-	-	-	-	-	-	-	-	-	-	-	-	1	134.8	9.1	-	-	-	-	-	-
セ・タ-小計	269	1,891.6	100.0	75	527.4	27.9	23	161.7	8.6	2	14.1	0.7	4	28.1	1.5	17	119.5	6.3	39	274.2	14.5	12	84.4	4.5	3	21.1	1.1	
下呂市	269	1,891.6	100.0	75	527.4	27.9	23	161.7	8.6	2	14.1	0.7	4	28.1	1.5	17	119.5	6.3	39	274.2	14.5	12	84.4	4.5	3	21.1	1.1	

区分	肺炎		不慮の事故		老衰		自殺		肝疾患		腎不全		糖尿病		結核										
	実数	率*	実数	率*	実数	率*	実数	率*	実数	率*	実数	率*	実数	率*	実数	率*									
	死因割合*	率*	死因割合*	率*	死因割合*	率*	死因割合*	率*	死因割合*	率*	死因割合*	率*	死因割合*	率*	死因割合*	率*									
全国	42,341	70.9	5.7	22,026	36.9	3.0	41,286	69.2	5.6	13,508	22.6	1.8	11,766	19.7	1.6	15,080	25.3	2.0	7,954	13.3	1.1	1,050	1.8	0.1	
岐阜県	693	72.8	5.6	457	48.0	3.7	811	85.2	6.6	204	21.4	1.7	155	16.3	1.3	243	25.5	2.0	114	12.0	0.9	24	2.5	0.2	
管内総数	49	74.7	4.6	38	58.0	3.6	112	170.8	10.5	18	27.5	1.7	11	16.8	1.0	17	25.9	1.6	9	13.7	0.8	2	3	0.2	
本所小計	37	72.1	4.7	31	60.4	3.9	88	171.4	11.1	13	25.3	1.6	9	17.5	1.1	13	25.3	1.6	5	9.7	0.6	1	1.9	0.1	
高山市	32	80.2	5.5	22	55.1	3.8	52	130.3	9.0	9	22.5	1.6	6	15.0	1.0	10	25.0	1.7	4	10.0	0.7	1	2.5	0.2	
飛騨市	4	37.5	2.0	8	74.9	4.0	34	318.4	16.8	3	28.1	1.5	3	28.1	1.5	3	28.1	1.5	1	9.4	0.5	-	-	-	
白川村	1	134.8	9.1	1	134.8	9.1	2	269.5	18.2	1	134.8	9.1	-	-	-	-	-	-	-	-	-	-	-	-	-
セ・タ-小計	12	84.4	4.5	7	49.2	2.6	24	168.8	8.9	5	35.2	1.9	2	14.1	0.7	4	28.1	1.5	4	28.1	1.5	1	7.0	0.4	
下呂市	12	84.4	4.5	7	49.2	2.6	24	168.8	8.9	5	35.2	1.9	2	14.1	0.7	4	28.1	1.5	4	28.1	1.5	1	7.0	0.4	

\* 率:人口10万人あたりの死亡割合(全国の率は厚生労働省公表値。県の率は令和2年10月1日現在人口(県統計課)で計算された数字)  
 \* 死亡割合:総数に対する死因別の割合

区分	総数			悪性新生物			脳血管疾患						心疾患														
	実数	率*	死因割合*	実数	率*	死因割合*	<脳内出血(重傷)>			<脳内出血(軽傷)>			急性心臓虚血(重傷)			その他の虚血性心疾患(重傷)											
							実数	率*	死因割合*	実数	率*	死因割合*	実数	率*	死因割合*	実数	率*	死因割合*	実数	率*	死因割合*						
全国	701,715	1,112.2	100.0	159,038	252.1	22.7	53,001	84.0	7.6	6,887	10.9	1.0	14,324	22.7	2.0	30,238	47.9	4.3	111,010	175.9	15.8	12,632	20.1	1.8	14,605	23.1	2.1
岐阜県	11,763	1,166.0	100.0	2,611	258.8	22.2	862	87.4	7.5	128	12.7	1.1	238	23.6	2.0	489	49.5	4.2	1,842	182.6	15.7	249	24.7	2.1	130	12.9	1.1
管内総数	1,041	1,462.8	100.0	198	278.2	19.0	82	115.2	7.9	10	14.1	1.0	27	37.9	2.6	45	63.2	4.3	164	230.5	15.8	27	37.9	2.6	13	18.3	1.2
本所小計	769	1,395.0	100.0	143	257.6	18.6	62	111.7	8.1	8	14.4	1.0	19	34.2	2.5	35	63.0	4.6	118	212.5	15.3	16	28.8	2.1	10	18.0	1.3
高山市	586	1,376.1	100.0	111	256.3	18.6	45	103.9	7.6	4	9.2	0.7	11	25.4	1.8	30	69.3	5.0	92	212.4	15.4	9	20.8	1.5	9	20.8	1.5
飛騨市	163	1,420.4	100.0	32	278.8	19.6	16	139.4	9.8	4	34.9	2.5	8	69.7	4.9	4	34.9	2.5	24	209.1	14.7	6	52.3	3.7	1	8.7	0.6
白川村	10	1,356.9	100.0	-	-	-	1	136	10.0	-	-	-	-	-	-	1	135.7	10.0	2	271.4	20.0	1	135.7	10.0	-	-	-
センター小計	272	1,739.0	100.0	55	351.6	20.2	20	127.9	7.4	2	12.8	0.7	8	51.1	2.9	10	63.9	3.7	46	294.1	16.9	11	70.3	4.0	3	19.2	1.1
下田市	272	1,739.0	100.0	55	351.6	20.2	20	127.9	7.4	2	12.8	0.7	8	51.1	2.9	10	63.9	3.7	46	294.1	16.9	11	70.3	4.0	3	19.2	1.1

区分	肺炎			不慮の事故			老衰			自殺			肝疾患			腎不全			糖尿病			結核			
	実数	率*	死因割合*	実数	率*	死因割合*	実数	率*	死因割合*	実数	率*	死因割合*	実数	率*	死因割合*	実数	率*	死因割合*	実数	率*	死因割合*	実数	率*	死因割合*	
																									実数
全国	30,853	48.9	4.4	16,329	25.9	2.3	110,741	175.5	15.8	6,783	10.8	1.0	6,251	9.9	0.9	13,608	21.6	1.9	6,402	10.1	0.9	795	1.3	0.1	
岐阜県	481	47.7	4.1	346	34.3	2.9	2,066	204.8	17.6	105	10.4	0.9	93	9.2	0.8	239	23.7	2.0	101	10.0	0.9	17	1.7	0.1	
管内総数	23	32.3	2.2	27	37.9	2.6	253	355.5	24.3	11	15.5	1.1	7	9.8	0.7	16	22.5	1.5	11	15.5	1.1	2	2.8	0.2	
本所小計	18	32.4	2.3	19	34.2	2.5	194	349.4	25.2	8	14.4	1.0	6	10.8	0.8	10	18.0	1.3	10	18.0	1.3	1	1.8	0.1	
高山市	13	30.0	2.2	16	36.9	2.7	147	339.4	24.7	7	16.2	1.2	6	13.9	1.0	7	16.2	1.2	8	18.5	1.3	-	0.0	0.0	
飛騨市	4	34.8	2.5	3	26.1	1.8	42	366.0	25.8	1	8.7	0.6	-	-	-	3	26.1	1.8	2	17.4	1.2	1	8.7	0.6	
白川村	1	135.7	10.0	-	-	0.0	5	678	50.0	-	-	-	-	-	-	-	-	-	-	-	-	-	-	-	-
センター小計	5	32.0	1.8	8	51.1	2.9	59	377.2	21.7	3	19.2	1.1	1	6.4	0.4	6	38.4	2.2	1	6.4	0.4	1	6.4	0.4	
下田市	5	32.0	1.8	8	51.1	2.9	59	377.2	21.7	3	19.2	1.1	1	6.4	0.4	6	38.4	2.2	1	6.4	0.4	1	6.4	0.4	

\* 率・人口10万人あたりの死亡割合(全国の死亡割合(全国)の率は令和3年10月1日現在日本人人口(国統計局)で計算された数字)

\* 死亡割合: 総数に対する死因別の割合

ウ 主要死因・性・年齢階級別死亡数(T2-9)

<管内総計>

年齢階級	年 齢																			計
	0	1~4	5~9	10~14	15~19	20~24	25~29	30~34	35~39	40~44	45~49	50~54	55~59	60~64	65~69	70~74	75~79	80~84	85~	
総 数	2,103	1	1	1	1	2	1	1	4	11	17	19	41	43	71	159	189	285	1,245	
	男性	1,062	-	-	-	-	2	1	2	7	9	9	30	28	50	119	129	170	503	
悪性新生物	518	-	1	1	-	-	-	-	1	2	4	9	15	22	29	79	76	87	193	
	男性	320	-	-	-	-	-	-	1	2	1	5	10	16	15	57	60	57	98	
脳血管疾患	198	-	1	-	-	-	-	-	-	2	3	4	5	6	14	22	16	30	95	
	男性	159	-	-	-	-	-	-	-	-	1	1	3	1	5	10	21	26	90	
<も膜下出血(再掲)>	77	-	-	-	-	-	-	-	-	-	-	-	2	1	5	8	13	13	34	
	女性	82	-	-	-	-	-	-	-	-	1	1	1	-	2	2	8	13	56	
脳内出血(再掲)	21	-	-	-	-	-	-	-	-	-	-	1	-	-	1	3	4	2	9	
	男性	11	-	-	-	-	-	-	-	-	-	-	-	-	1	2	2	1	4	
脳梗塞(再掲)	10	-	-	-	-	-	-	-	-	-	-	1	-	-	-	2	1	2	5	
	女性	48	-	-	-	-	-	-	-	-	-	-	2	-	2	5	10	8	21	
脳神経腫(再掲)	21	-	-	-	-	-	-	-	-	-	-	-	1	-	2	4	6	2	6	
	男性	27	-	-	-	-	-	-	-	-	-	-	-	-	1	4	6	6	15	
心疾患	88	-	-	-	-	-	-	-	-	-	1	-	1	1	2	2	6	16	59	
	男性	43	-	-	-	-	-	-	-	-	-	-	1	1	2	2	4	10	23	
肺 炎	45	-	-	-	-	-	-	-	-	-	1	-	-	-	-	-	-	6	36	
	女性	300	-	-	-	-	-	-	-	4	1	1	5	4	13	11	14	40	207	
心疾患(再掲)	136	-	-	-	-	-	-	-	-	3	1	1	4	1	12	9	24	72	247	
	男性	164	-	-	-	-	-	-	-	1	-	-	1	3	1	2	5	16	135	
急性心筋梗塞(再掲)	59	-	-	-	-	-	-	-	-	2	1	1	3	3	5	5	3	14	22	
	男性	32	-	-	-	-	-	-	-	2	1	1	4	3	1	4	2	7	7	
その他の虚血性心疾患(再掲)	27	-	-	-	-	-	-	-	-	-	-	-	2	1	1	1	1	7	15	
	女性	30	-	-	-	-	-	-	-	-	-	-	1	-	4	2	2	7	14	
肺 炎	17	-	-	-	-	-	-	-	-	-	-	-	-	-	4	1	1	5	6	
	女性	13	-	-	-	-	-	-	-	-	-	-	1	-	-	1	1	2	8	
不慮の事故	72	-	-	-	-	-	-	-	-	-	-	-	-	1	2	5	4	11	49	
	男性	49	-	-	-	-	-	-	-	-	-	-	-	1	2	4	4	10	28	
老 衰	23	-	-	-	-	-	-	-	-	-	-	-	-	-	-	-	-	1	21	
	女性	65	-	-	-	-	-	-	-	-	-	1	1	1	2	5	8	10	35	
自 殺	38	-	-	-	-	-	-	-	-	-	-	-	1	-	2	4	4	7	18	
	男性	27	-	-	-	-	-	-	-	-	-	-	1	-	1	1	1	4	3	
肝 疾 患	965	-	-	-	-	-	-	-	-	-	-	-	-	-	1	2	9	26	327	
	男性	112	-	-	-	-	-	-	-	-	-	-	-	-	1	2	5	8	96	
腎 不 全	253	-	-	-	-	-	-	-	-	-	-	-	-	-	-	-	4	18	231	
	女性	29	-	-	-	-	-	-	-	2	4	4	3	1	1	4	4	-	2	
糖 尿 病	18	-	-	-	-	-	-	-	-	2	3	1	3	1	1	3	1	-	1	
	男性	11	-	-	-	-	-	-	-	1	2	1	3	1	1	3	1	-	1	
結 核	18	-	-	-	-	-	-	-	-	-	2	1	2	1	6	1	2	1	3	
	女性	7	-	-	-	-	-	-	-	-	1	1	2	1	2	1	1	1	1	
腎 不 全	33	-	-	-	-	-	-	-	-	-	-	-	-	1	-	3	2	6	21	
	男性	17	-	-	-	-	-	-	-	-	-	-	-	1	-	2	1	3	10	
糖 尿 病	16	-	-	-	-	-	-	-	-	-	-	-	-	-	-	-	1	1	3	
	女性	20	-	-	-	-	-	-	-	-	-	-	1	1	2	1	3	3	9	
結 核	9	-	-	-	-	-	-	-	-	-	-	-	1	-	2	-	1	2	3	
	男性	11	-	-	-	-	-	-	-	-	-	-	-	1	-	1	2	1	2	
そ の 他	2	-	-	-	-	-	-	-	-	-	-	-	-	-	-	-	-	-	1	
	女性	2	-	-	-	-	-	-	-	-	-	-	-	-	-	-	-	-	1	
そ の 他	520	1	1	1	1	1	1	1	1	3	4	3	11	10	10	37	46	84	307	
	男性	273	-	-	-	-	-	-	-	2	3	1	7	7	6	29	30	45	141	
女性	247	1	1	1	1	1	1	1	1	1	1	2	4	3	8	16	39	166		

ウ 主要死因・性・年齢階級別死亡数 (T2-9)

(令和3年)

	年 齢																		
	総数	0	1~4	5~9	10~14	15~19	20~24	25~29	30~34	35~39	40~44	45~49	50~54	55~59	60~64	65~69	70~74	75~79	80~84
総 数	1,502	-	1	1	1	1	2	1	4	11	13	15	32	29	92	129	140	219	912
	男性	-	-	-	-	-	2	1	2	7	7	8	23	16	41	98	98	122	367
女性	783	-	1	1	1	1	2	1	2	4	6	7	9	13	31	31	42	97	545
悪性新生物	388	-	1	1	1	-	-	-	1	2	3	8	12	13	19	65	56	62	146
	男性	245	-	-	-	-	-	-	-	1	1	5	8	9	12	47	44	42	76
女性	143	-	1	1	1	-	-	-	1	2	2	3	4	4	7	18	12	20	70
脳血管疾患	116	-	-	-	-	-	-	1	-	-	-	-	2	1	5	8	13	22	63
	男性	54	-	-	-	-	-	1	-	-	-	-	2	1	5	7	8	10	20
女性	62	-	-	-	-	-	-	-	-	-	-	-	-	-	-	1	5	12	43
<も腸下出血 (再掲)>	17	-	-	-	-	-	-	1	-	-	-	-	1	-	-	1	3	2	7
	男性	9	-	-	-	-	-	1	-	-	-	-	1	-	-	1	2	1	3
女性	8	-	-	-	-	-	-	-	-	-	-	-	-	-	-	1	1	1	4
脳内出血 (再掲)	36	-	-	-	-	-	-	-	-	-	-	-	1	-	2	4	6	8	15
	男性	17	-	-	-	-	-	-	-	-	-	-	1	-	2	4	4	2	4
女性	19	-	-	-	-	-	-	-	-	-	-	-	-	-	-	-	2	6	11
脳梗塞 (再掲)	61	-	-	-	-	-	-	-	-	-	-	-	1	1	2	1	4	12	40
	男性	26	-	-	-	-	-	-	-	-	-	-	1	1	1	2	1	7	12
女性	35	-	-	-	-	-	-	-	-	-	-	-	-	-	-	2	5	28	28
心 疾 患	215	-	-	-	-	-	-	-	4	1	1	1	3	4	9	10	11	28	144
	男性	97	-	-	-	-	-	-	3	1	1	1	2	1	9	8	6	17	49
女性	118	-	-	-	-	-	-	-	1	1	1	1	3	3	2	5	5	11	95
急性心筋梗塞 (再掲)	36	-	-	-	-	-	-	-	2	1	1	1	1	1	3	2	4	7	14
	男性	20	-	-	-	-	-	-	2	1	1	1	1	1	1	2	3	4	5
女性	16	-	-	-	-	-	-	-	-	-	-	-	-	2	-	1	1	3	9
その他の虚血性 心疾患(再掲)	24	-	-	-	-	-	-	-	-	-	-	-	1	-	-	3	2	7	9
	男性	14	-	-	-	-	-	-	-	-	-	-	-	-	-	3	1	1	5
女性	10	-	-	-	-	-	-	-	-	-	-	-	1	-	1	1	1	2	5
肺 炎	55	-	-	-	-	-	-	-	-	-	-	-	-	1	1	2	4	9	35
	男性	37	-	-	-	-	-	-	-	-	-	-	-	-	1	2	3	4	8
女性	18	-	-	-	-	-	-	-	-	-	-	-	-	-	1	1	5	19	
不慮の事故	50	-	-	-	-	-	-	-	-	-	-	-	1	1	1	2	3	6	26
	男性	31	-	-	-	-	-	-	-	-	-	-	1	1	2	3	4	6	14
女性	19	-	-	-	-	-	-	-	-	-	-	-	-	1	1	2	3	12	
老 衰	282	-	-	-	-	-	-	-	-	-	-	-	-	-	1	1	2	7	250
	男性	88	-	-	-	-	-	-	-	-	-	-	-	-	-	1	2	5	73
女性	194	-	-	-	-	-	-	-	-	-	-	-	-	-	-	-	2	15	177
自 殺	21	-	-	-	-	-	1	-	2	2	3	2	2	1	1	1	4	2	1
	男性	13	-	-	-	-	1	-	1	2	2	2	2	1	1	1	3	1	-
女性	8	-	-	-	-	-	-	-	1	1	1	1	1	1	1	1	1	-	1
肝 疾 患	15	-	-	-	-	-	-	-	-	-	-	-	2	-	-	5	1	1	3
	男性	9	-	-	-	-	-	-	-	-	-	-	1	-	-	4	1	1	1
女性	6	-	-	-	-	-	-	-	-	-	-	-	-	-	-	1	1	2	2
腎 不 全	23	-	-	-	-	-	-	-	-	-	-	-	-	1	1	1	2	3	15
	男性	13	-	-	-	-	-	-	-	-	-	-	-	-	1	1	2	1	7
女性	10	-	-	-	-	-	-	-	-	-	-	-	-	-	-	1	1	8	
糖 尿 病	15	-	-	-	-	-	-	-	-	-	-	-	1	1	1	2	1	3	6
	男性	5	-	-	-	-	-	-	-	-	-	-	-	1	1	2	1	1	5
女性	10	-	-	-	-	-	-	-	-	-	-	-	-	-	-	1	2	1	1
結 核	2	-	-	-	-	-	-	-	-	-	-	-	-	-	-	-	-	-	2
	男性	1	-	-	-	-	-	-	-	-	-	-	-	-	-	-	-	-	1
女性	1	-	-	-	-	-	-	-	-	-	-	-	-	-	-	-	-	-	1
そ の 他	380	-	-	-	1	-	1	-	1	3	3	2	9	6	7	29	35	62	221
	男性	200	-	-	-	-	1	-	1	2	2	1	5	3	4	23	24	29	106
女性	180	-	-	-	1	-	-	-	1	1	1	1	4	3	3	6	11	33	115



ウ 主要死因・性・年齢階級別死亡数(12-9)

<市町村名> 飛騨市

(令和3年)

死因	性別	年 齢																			
		0	1~4	5~9	10~14	15~19	20~24	25~29	30~34	35~39	40~44	45~49	50~54	55~59	60~64	65~69	70~74	75~79	80~84	85~	
総 数	総数	365	-	-	-	-	1	1	1	1	1	1	1	4	6	5	20	24	34	52	215
	男性	202	-	-	-	-	1	1	1	1	1	1	2	4	2	2	16	18	26	27	103
悪性新生物	総数	96	-	-	-	-	-	-	-	-	-	-	2	2	2	3	8	16	12	13	40
	男性	64	-	-	-	-	-	-	-	-	-	-	1	1	2	2	5	11	11	10	24
脳血管疾患	総数	24	-	-	-	-	1	1	1	1	1	1	1	1	1	1	2	2	1	3	15
	男性	8	-	-	-	-	1	1	1	1	1	1	1	1	1	1	2	2	1	1	3
<も膜下出血(再掲)	総数	16	-	-	-	-	-	-	-	-	-	-	-	1	-	-	-	-	-	-	3
	男性	5	-	-	-	-	1	1	1	1	1	1	1	-	-	-	-	-	-	-	12
脳内出血(再掲)	総数	1	-	-	-	-	-	-	-	-	-	-	-	-	-	-	-	-	-	-	1
	男性	1	-	-	-	-	-	-	-	-	-	-	-	-	-	-	-	-	-	-	1
脳梗塞(再掲)	総数	10	-	-	-	-	-	-	-	-	-	-	-	1	-	-	1	-	-	-	2
	男性	2	-	-	-	-	-	-	-	-	-	-	-	-	-	-	-	-	-	-	2
心疾患	総数	9	-	-	-	-	-	-	-	-	-	-	-	1	-	-	1	-	-	-	7
	男性	5	-	-	-	-	-	-	-	-	-	-	-	1	-	-	1	-	-	-	3
心疾患(再掲)	総数	4	-	-	-	-	-	-	-	-	-	-	-	-	-	-	-	-	-	-	4
	男性	4	-	-	-	-	-	-	-	-	-	-	-	-	-	-	-	-	-	-	4
急性心筋梗塞(再掲)	総数	51	-	-	-	-	-	-	-	-	1	-	-	2	1	1	3	3	1	1	9
	男性	27	-	-	-	-	-	-	-	-	-	-	-	2	2	3	3	3	1	2	16
その他の虚血性心疾患(再掲)	総数	24	-	-	-	-	-	-	-	-	1	-	-	-	1	-	1	-	-	-	7
	男性	11	-	-	-	-	-	-	-	-	1	-	-	-	1	-	1	-	-	-	5
肺炎	総数	6	-	-	-	-	-	-	-	-	-	-	-	-	-	-	-	-	-	-	2
	男性	2	-	-	-	-	-	-	-	-	-	-	-	-	-	-	-	-	-	-	1
不慮の事故	総数	1	-	-	-	-	-	-	-	-	-	-	-	-	-	-	-	-	-	-	1
	男性	1	-	-	-	-	-	-	-	-	-	-	-	-	-	-	-	-	-	-	1
老 衰	総数	8	-	-	-	-	-	-	-	-	-	-	-	-	-	-	-	-	-	-	2
	男性	4	-	-	-	-	-	-	-	-	-	-	-	-	-	-	-	-	-	-	2
自 殺	総数	4	-	-	-	-	-	-	-	-	-	-	-	-	-	-	-	-	-	-	6
	男性	3	-	-	-	-	-	-	-	-	-	-	-	-	-	-	-	-	-	-	2
肝 疾 患	総数	11	-	-	-	-	-	-	-	-	-	-	1	-	-	-	1	1	1	2	5
	男性	8	-	-	-	-	-	-	-	-	-	-	1	-	-	-	1	1	1	2	3
老 衰	総数	76	-	-	-	-	-	-	-	-	-	-	-	-	-	-	-	-	-	-	67
	男性	34	-	-	-	-	-	-	-	-	-	-	-	-	-	-	-	-	-	-	25
自 殺	総数	42	-	-	-	-	-	-	-	-	-	-	-	-	-	-	-	-	-	-	42
	男性	4	-	-	-	-	-	-	-	-	-	-	-	-	-	-	-	-	-	-	1
肝 疾 患	総数	3	-	-	-	-	-	-	-	-	-	-	-	-	-	-	-	-	-	-	5
	男性	3	-	-	-	-	-	-	-	-	-	-	-	-	-	-	-	-	-	-	5
腎 不 全	総数	6	-	-	-	-	-	-	-	-	-	-	-	-	-	-	-	-	-	-	5
	男性	3	-	-	-	-	-	-	-	-	-	-	-	-	-	-	-	-	-	-	2
糖 尿 病	総数	3	-	-	-	-	-	-	-	-	-	-	-	-	-	-	-	-	-	-	3
	男性	3	-	-	-	-	-	-	-	-	-	-	-	-	-	-	-	-	-	-	3
結 核	総数	1	-	-	-	-	-	-	-	-	-	-	-	-	-	-	-	-	-	-	1
	男性	1	-	-	-	-	-	-	-	-	-	-	-	-	-	-	-	-	-	-	1
そ の 他	総数	82	-	-	-	-	1	1	1	1	1	1	1	1	1	1	3	2	13	17	43
	男性	47	-	-	-	-	1	1	1	1	1	1	1	1	1	1	2	1	8	6	27
総 数	総数	35	-	-	-	-	-	-	-	-	-	-	-	-	-	1	1	1	5	11	16





ウ 主要死因・性・年齢階級別死亡数(T2-9)

(令和3年)

	年齢																			
	総数	0	1~4	5~9	10~14	15~19	20~24	25~29	30~34	35~39	40~44	45~49	50~54	55~59	60~64	65~69	70~74	75~79	80~84	85~
総数	541	1	1	-	-	1	-	-	-	-	-	4	4	9	14	19	30	49	76	333
	男性	269	1	1	-	-	1	-	-	-	-	2	2	7	12	9	21	31	48	136
女性	272	1	-	-	-	-	-	-	-	-	-	2	3	2	10	9	9	18	28	197
悪性新生物	130	-	-	-	-	-	-	-	-	-	-	1	1	3	9	10	14	20	25	47
	男性	75	-	-	-	-	-	-	-	-	-	-	2	2	7	3	10	16	15	22
女性	55	-	-	-	-	-	-	-	-	-	-	1	1	2	7	4	4	10	10	25
脳血管疾患	43	-	-	-	-	-	-	-	-	-	-	1	-	1	-	-	2	8	4	27
	男性	23	-	-	-	-	-	-	-	-	-	-	-	-	-	-	1	5	3	14
女性	20	-	-	-	-	-	-	-	-	-	-	1	-	1	-	1	3	1	1	13
くも膜下出血(再掲)	4	-	-	-	-	-	-	-	-	-	-	-	-	-	-	-	-	2	-	2
	男性	2	-	-	-	-	-	-	-	-	-	-	-	-	-	-	-	1	-	1
女性	2	-	-	-	-	-	-	-	-	-	-	-	-	-	-	-	-	1	-	1
脳内出血(再掲)	12	-	-	-	-	-	-	-	-	-	-	-	-	1	-	-	1	4	-	6
	男性	4	-	-	-	-	-	-	-	-	-	-	-	-	-	-	-	2	-	2
女性	8	-	-	-	-	-	-	-	-	-	-	-	-	1	-	1	2	-	4	
脳梗塞(再掲)	27	-	-	-	-	-	-	-	-	-	-	1	-	-	-	-	1	2	4	19
	男性	17	-	-	-	-	-	-	-	-	-	-	-	-	-	-	1	2	3	11
女性	10	-	-	-	-	-	-	-	-	-	1	-	-	-	-	-	1	2	1	8
心疾患	85	-	-	-	-	-	-	-	-	-	-	-	-	2	-	4	1	3	12	63
	男性	39	-	-	-	-	-	-	-	-	-	-	-	2	-	3	1	3	7	23
女性	46	-	-	-	-	-	-	-	-	-	-	-	-	1	-	1	-	5	40	
急性心筋梗塞(再掲)	23	-	-	-	-	-	-	-	-	-	-	-	-	2	-	3	1	2	7	8
	男性	12	-	-	-	-	-	-	-	-	-	-	-	2	-	2	1	2	3	2
女性	11	-	-	-	-	-	-	-	-	-	-	-	-	-	-	1	-	4	6	
その他の虚血性心疾患(再掲)	6	-	-	-	-	-	-	-	-	-	-	-	-	-	-	1	-	-	-	5
	男性	3	-	-	-	-	-	-	-	-	-	-	-	-	-	-	-	-	-	2
女性	3	-	-	-	-	-	-	-	-	-	-	-	-	-	-	-	-	-	-	3
肺炎	17	-	-	-	-	-	-	-	-	-	-	-	-	-	-	-	1	-	2	14
	男性	12	-	-	-	-	-	-	-	-	-	-	-	-	-	-	1	-	2	9
女性	5	-	-	-	-	-	-	-	-	-	-	-	-	-	-	-	-	-	2	5
不慮の事故	15	-	-	-	-	1	-	-	-	-	-	-	-	-	-	-	2	2	1	9
	男性	7	-	-	-	1	-	-	-	-	-	-	-	-	-	-	1	1	1	4
女性	8	-	-	-	-	-	-	-	-	-	-	-	-	-	-	-	1	1	-	5
老衰	83	-	-	-	-	-	-	-	-	-	-	-	-	-	-	-	-	2	4	77
	男性	24	-	-	-	-	-	-	-	-	-	-	-	-	-	-	-	2	1	23
女性	59	-	-	-	-	-	-	-	-	-	-	-	-	-	-	-	2	3	54	
自殺	8	-	-	-	-	-	-	-	-	-	-	1	2	1	-	-	-	2	-	1
	男性	5	-	-	-	-	-	-	-	-	-	1	1	1	-	-	-	1	-	1
女性	3	-	-	-	-	-	-	-	-	-	-	-	-	-	-	-	1	-	-	
肝疾患	3	-	-	-	-	-	-	-	-	-	-	-	-	-	1	-	-	1	-	-
	男性	2	-	-	-	-	-	-	-	-	-	-	-	-	1	-	-	1	-	-
女性	1	-	-	-	-	-	-	-	-	-	-	-	-	-	-	-	-	-	-	
腎不全	10	-	-	-	-	-	-	-	-	-	-	-	-	-	-	-	1	-	3	6
	男性	4	-	-	-	-	-	-	-	-	-	-	-	-	-	-	-	-	1	3
女性	6	-	-	-	-	-	-	-	-	-	-	-	-	-	-	-	-	2	3	
糖尿病	5	-	-	-	-	-	-	-	-	-	-	-	-	-	-	-	-	-	2	3
	男性	4	-	-	-	-	-	-	-	-	-	-	-	-	-	-	-	-	2	2
女性	1	-	-	-	-	-	-	-	-	-	-	-	-	-	-	-	-	-	1	
結核	2	-	-	-	-	-	-	-	-	-	-	-	-	-	-	-	1	-	1	-
	男性	1	-	-	-	-	-	-	-	-	-	-	-	-	-	-	1	-	-	-
女性	1	-	-	-	-	-	-	-	-	-	-	-	-	-	-	-	-	-	-	
その他	140	1	1	-	-	-	-	-	1	1	-	1	1	2	4	3	8	11	22	86
	男性	73	-	1	-	-	-	-	1	1	-	1	1	2	4	2	6	6	16	35
女性	67	1	-	-	-	-	-	-	-	-	-	-	1	-	-	1	2	5	6	51

ウ 主要死因・性・年齢階級別死亡数(T2-9)

<市町村名> 下呂市

(令和3年)

	総数	年 齢																			
		0	1~4	5~9	10~14	15~19	20~24	25~29	30~34	35~39	40~44	45~49	50~54	55~59	60~64	65~69	70~74	75~79	80~84	85~	
総 数	541	1	1	-	-	1	-	-	-	-	-	-	4	4	9	14	19	30	49	76	333
	289	1	1	-	-	1	-	-	-	-	-	-	2	2	7	12	9	21	31	48	136
悪性新生物	130	-	-	-	-	-	-	-	-	-	-	-	1	1	3	9	10	14	20	25	47
脳血管疾患	55	-	-	-	-	-	-	-	-	-	-	-	1	1	1	2	7	3	10	16	22
急性心筋梗塞	43	-	-	-	-	-	-	-	-	-	-	-	1	1	1	2	7	4	4	10	25
脳梗塞	23	-	-	-	-	-	-	-	-	-	-	-	-	-	-	-	-	1	5	3	14
脳出血	20	-	-	-	-	-	-	-	-	-	-	-	1	1	-	-	-	1	3	1	13
心疾患	4	-	-	-	-	-	-	-	-	-	-	-	-	-	-	-	-	-	2	-	2
急性心筋梗塞	2	-	-	-	-	-	-	-	-	-	-	-	-	-	-	-	-	-	1	-	1
その他の虚血性心疾患	12	-	-	-	-	-	-	-	-	-	-	-	-	-	-	-	-	-	4	-	6
肺 炎	4	-	-	-	-	-	-	-	-	-	-	-	-	-	-	-	-	-	2	-	4
不慮の事故	3	-	-	-	-	-	-	-	-	-	-	-	-	-	-	-	-	-	1	-	2
老 衰	8	-	-	-	-	-	-	-	-	-	-	-	-	-	-	-	-	-	2	-	4
自 殺	83	-	-	-	-	-	-	-	-	-	-	-	-	-	-	-	-	-	2	4	77
肝 疾 患	24	-	-	-	-	-	-	-	-	-	-	-	-	-	-	-	-	-	-	1	23
腎 不 全	59	-	-	-	-	-	-	-	-	-	-	-	-	-	-	-	-	-	2	3	54
糖 尿 病	8	-	-	-	-	-	-	-	-	-	-	-	1	2	1	-	-	-	2	-	1
結 核	5	-	-	-	-	-	-	-	-	-	-	-	1	1	1	-	-	-	2	-	-
そ の 他	3	-	-	-	-	-	-	-	-	-	-	-	-	-	-	-	-	-	1	-	-
総 数	2	-	-	-	-	-	-	-	-	-	-	-	-	-	-	-	-	-	1	-	-
男性	1	-	-	-	-	-	-	-	-	-	-	-	-	-	-	-	-	-	1	-	-
女性	10	-	-	-	-	-	-	-	-	-	-	-	-	-	-	-	-	-	-	3	6
総 数	4	-	-	-	-	-	-	-	-	-	-	-	-	-	-	-	-	-	-	1	3
男性	4	-	-	-	-	-	-	-	-	-	-	-	-	-	-	-	-	-	-	1	3
女性	6	-	-	-	-	-	-	-	-	-	-	-	-	-	-	-	-	-	-	2	3
総 数	5	-	-	-	-	-	-	-	-	-	-	-	-	-	-	-	-	-	-	2	3
男性	4	-	-	-	-	-	-	-	-	-	-	-	-	-	-	-	-	-	-	2	2
女性	1	-	-	-	-	-	-	-	-	-	-	-	-	-	-	-	-	-	-	1	1
総 数	2	-	-	-	-	-	-	-	-	-	-	-	-	-	-	-	-	-	-	1	1
男性	1	-	-	-	-	-	-	-	-	-	-	-	-	-	-	-	-	-	-	1	1
女性	1	-	-	-	-	-	-	-	-	-	-	-	-	-	-	-	-	-	-	-	-
総 数	140	1	1	-	-	-	-	-	-	-	-	-	1	1	2	4	3	8	11	22	86
男性	73	-	1	-	-	-	-	-	-	-	-	-	1	2	4	2	6	11	16	35	35
女性	67	1	-	-	-	-	-	-	-	-	-	-	-	-	-	-	2	6	6	16	51

工 部位別悪性新生物死亡数(T2-10)

(令和3年)

	悪性 新生物 (総数)	食 道	胃	結 腸	直腸S字状結 腸	肝・肝内胆管	膵	気管、 気管支 及び肺	前立腺	乳 房	子 宮	卵 巢	白血 病	その他
全 国	総数	10,958	41,624	36,773	15,645	24,102	38,579	76,212	13,217	14,908	6,818	5,081	9,124	88,464
	男	8,864	27,196	18,183	9,897	15,913	19,334	53,278	13,217	105	.	.	5,549	50,931
	女	2,094	14,428	18,590	5,748	8,189	19,245	22,934	.	14,803	6,818	5,081	3,575	37,533
岐 阜 県	総数	136	776	605	253	362	621	1,183	191	245	101	68	152	1,360
	男	112	500	285	164	232	287	845	191	2	.	.	94	783
	女	24	276	320	89	120	334	338	.	243	101	68	58	577
管内総計	総数	16	60	35	23	29	62	104	22	16	6	8	10	127
	男	14	39	16	16	23	35	72	22	.	.	.	9	74
	女	2	21	19	7	6	27	32	.	16	6	8	1	53
本所小計	総数	13	46	25	16	22	49	80	17	10	5	3	8	94
	男	11	31	12	13	18	27	56	17	.	.	.	7	53
	女	2	15	13	3	4	22	24	.	10	5	3	1	41
高山市	総数	8	35	19	10	19	34	61	11	9	2	1	6	75
	男	6	24	8	8	16	18	41	11	.	.	.	5	42
	女	2	11	11	2	3	16	20	.	9	2	1	1	33
飛騨市	総数	5	11	6	5	3	14	19	6	1	3	2	2	19
	男	5	7	4	4	2	8	15	6	.	.	.	2	11
	女	.	4	2	1	1	6	4	.	1	3	2	.	8
白川村	総数	.	.	.	1	.	1	.	.	.	.	.	.	.
	男	.	.	.	1	.	1	.	.	.	.	.	.	.
	女	.	.	.	.	.	.	.	.	.	.	.	.	.
センター小計	総数	3	14	10	7	7	13	24	5	6	1	5	2	33
	男	3	8	4	3	5	8	16	5	.	.	.	2	21
	女	.	6	6	4	2	5	8	.	6	1	5	.	12
下呂市	総数	3	14	10	7	7	13	24	5	6	1	5	2	33
	男	3	8	4	3	5	8	16	5	.	.	.	2	21
	女	.	6	6	4	2	5	8	.	6	1	5	.	12
管内総計	総数	130	518	465	196	290	518	914	290	160	80	60	127	1,360
	男	75	3,495	2,850	1,640	2,320	2,870	8,450	19,100	20	100	60	94	783
	女	55	24	320	89	120	334	338	.	243	101	68	58	577
管内総計	総数	130	518	465	196	290	518	914	290	160	80	60	127	1,360
	男	75	3,495	2,850	1,640	2,320	2,870	8,450	19,100	20	100	60	94	783
	女	55	24	320	89	120	334	338	.	243	101	68	58	577

(部位別悪性新生物 市村別・年齢級別)

<管内総計>

(令和3年)

		年 齢																			
		総数	0	1~4	5~9	10~14	15~19	20~24	25~29	30~34	35~39	40~44	45~49	50~54	55~59	60~64	65~69	70~74	75~79	80~84	85~
悪性新生物(総数)	総数	518	-	-	1	-	-	-	-	-	1	2	4	9	15	22	29	79	76	87	193
	男性	320	-	-	-	-	-	-	-	1	-	1	5	10	16	15	57	60	57	98	
	女性	198	-	-	1	-	-	-	-	-	2	3	4	5	6	14	22	16	30	30	95
食道	総数	16	-	-	-	-	-	-	-	1	-	-	-	-	1	-	6	5	2	1	
	男性	14	-	-	-	-	-	-	-	1	-	-	-	-	1	-	5	5	1	1	
	女性	2	-	-	-	-	-	-	-	-	-	-	-	-	-	-	1	-	-	-	
胃	総数	60	-	-	-	-	-	-	-	-	-	-	-	3	1	2	9	10	13	22	
	男性	39	-	-	-	-	-	-	-	-	-	-	-	2	1	1	6	9	8	12	
	女性	21	-	-	-	-	-	-	-	-	-	-	-	1	-	1	3	1	5	10	
結腸	総数	35	-	-	-	-	-	-	-	-	-	1	1	-	2	2	2	2	5	20	
	男性	16	-	-	-	-	-	-	-	-	-	1	1	-	2	1	2	-	2	7	
	女性	19	-	-	-	-	-	-	-	-	-	-	-	-	-	1	-	2	3	13	
直腸・S状結腸	総数	23	-	-	-	-	-	-	-	-	-	-	1	2	3	4	2	2	8		
	男性	16	-	-	-	-	-	-	-	-	-	-	-	1	2	3	3	1	1	5	
	女性	7	-	-	-	-	-	-	-	-	-	-	1	-	-	-	1	1	1	3	
肝及び肝内胆管	総数	29	-	-	-	-	-	-	-	-	-	1	-	2	2	-	4	6	9	5	
	男性	23	-	-	-	-	-	-	-	-	-	-	-	2	2	-	3	6	7	3	
	女性	6	-	-	-	-	-	-	-	-	-	1	-	-	-	-	1	-	2	2	
膵	総数	62	-	-	-	-	-	-	-	-	-	-	1	-	5	3	7	10	15	21	
	男性	35	-	-	-	-	-	-	-	-	-	-	1	-	4	2	4	7	9	8	
	女性	27	-	-	-	-	-	-	-	-	-	-	-	-	1	1	3	3	6	13	
気管、気管支及び肺	総数	104	-	-	-	-	-	-	-	-	1	-	1	1	-	6	16	21	12	46	
	男性	72	-	-	-	-	-	-	-	-	-	-	1	1	-	2	14	17	10	27	
	女性	32	-	-	-	-	-	-	-	-	1	-	-	-	-	4	2	4	2	19	
前立腺	男性	22	-	-	-	-	-	-	-	-	-	-	-	1	1	1	5	4	3	7	
乳房	総数	16	-	-	-	-	-	-	-	-	-	-	2	2	2	2	5	-	1	2	
	男性	-	-	-	-	-	-	-	-	-	-	-	-	-	-	-	-	-	-	-	
	女性	16	-	-	-	-	-	-	-	-	-	-	2	2	2	2	5	-	1	2	
子宮	女性	6	-	-	-	-	-	-	-	-	-	-	1	1	1	-	1	-	1	1	
卵巣	女性	8	-	-	-	-	-	-	-	-	1	1	-	-	2	1	-	-	3		
白血病	総数	10	-	-	-	-	-	-	-	-	-	1	-	-	1	2	1	2	2	1	
	男性	9	-	-	-	-	-	-	-	-	-	-	-	-	1	2	1	2	2	1	
	女性	1	-	-	-	-	-	-	-	-	-	1	-	-	-	-	-	-	-	-	
その他	総数	127	-	-	1	-	-	-	-	-	-	-	2	4	6	18	14	22	56		
	男性	74	-	-	-	-	-	-	-	-	-	-	2	3	2	3	14	9	14	27	
	女性	53	-	-	1	-	-	-	-	-	-	-	-	1	2	3	4	5	8	29	

<本所小計>

(令和3年)

		年 齢																			
		総数	0	1~4	5~9	10~14	15~19	20~24	25~29	30~34	35~39	40~44	45~49	50~54	55~59	60~64	65~69	70~74	75~79	80~84	85~
悪性新生物(総数)	総数	388	-	-	1	-	-	-	-	-	1	2	3	8	12	13	19	65	56	62	146
	男性	245	-	-	-	-	-	-	-	1	-	1	5	8	9	12	47	44	42	76	
	女性	143	-	-	1	-	-	-	-	-	2	2	3	4	4	7	18	12	20	70	
食道	総数	13	-	-	-	-	-	-	-	1	-	-	-	-	1	-	5	3	2	1	
	男性	11	-	-	-	-	-	-	-	1	-	-	-	-	1	-	4	3	1	1	
	女性	2	-	-	-	-	-	-	-	-	-	-	-	-	-	-	1	-	1	-	
胃	総数	46	-	-	-	-	-	-	-	-	-	-	-	2	1	1	8	7	9	18	
	男性	31	-	-	-	-	-	-	-	-	-	-	-	2	1	1	6	7	5	9	
	女性	15	-	-	-	-	-	-	-	-	-	-	-	-	-	-	2	-	4	9	
結腸	総数	25	-	-	-	-	-	-	-	-	-	1	1	-	-	1	1	1	4	16	
	男性	12	-	-	-	-	-	-	-	-	-	1	1	-	-	1	1	-	2	6	
	女性	13	-	-	-	-	-	-	-	-	-	-	-	-	-	-	-	1	2	10	
直腸・S状結腸	総数	16	-	-	-	-	-	-	-	-	-	-	1	1	2	2	3	2	-	5	
	男性	13	-	-	-	-	-	-	-	-	-	-	-	1	2	2	3	1	-	4	
	女性	3	-	-	-	-	-	-	-	-	-	-	1	-	-	-	-	1	-	1	
肝及び肝内胆管	総数	22	-	-	-	-	-	-	-	-	-	1	-	1	-	-	4	4	9	3	
	男性	18	-	-	-	-	-	-	-	-	-	-	-	1	-	-	3	4	7	3	
	女性	4	-	-	-	-	-	-	-	-	-	1	-	-	-	-	1	-	2	-	
膵	総数	49	-	-	-	-	-	-	-	-	-	-	1	-	3	3	7	8	9	18	
	男性	27	-	-	-	-	-	-	-	-	-	-	1	-	2	2	4	5	7	6	
	女性	22	-	-	-	-	-	-	-	-	-	-	-	1	1	3	3	2	12		
気管、気管支及び肺	総数	80	-	-	-	-	-	-	-	-	1	-	1	1	-	4	13	17	9	34	
	男性	56	-	-	-	-	-	-	-	-	-	-	1	1	-	2	11	14	7	20	
	女性	24	-	-	-	-	-	-	-	-	1	-	-	-	-	2	2	3	2	14	
前立腺	男性	17	-	-	-	-	-	-	-	-	-	-	-	1	1	-	3	4	1	7	
乳房	総数	10	-	-	-	-	-	-	-	-	-	-	1	2	1	1	4	-	1	-	
	男性	-	-	-	-	-	-	-	-	-	-	-	-	-	-	-	-	-	-	-	
	女性	10	-	-	-	-	-	-	-	-	-	-	1	2	1	1	4	-	1	-	
子宮	女性	5	-	-	-	-	-	-	-	-	-	-	1	1	1	-	1	-	1	-	
卵巣	女性	3	-	-	-	-	-	-	-	-	1	-	-	-	-	-	1	-	-	1	
白血病	総数	8	-	-	-	-	-	-	-	-	-	1	-	-	-	2	1	2	1	1	
	男性	7	-	-	-	-	-	-	-	-	-	-	-	-	2	1	2	1	1	1	
	女性	1	-	-	-	-	-	-	-	-	-	1	-	-	-	-	-	-	-	-	
その他	総数	94	-	-	1	-	-	-	-	-	-	-	2	3	3	5	14	8	16	42	
	男性	53	-	-	-	-	-	-	-	-	-	-	2	2	2	2	11	4	11	19	
	女性	41	-	-	1	-	-	-	-	-	-	-	-	1	1	3	3	4	5	23	

<市町村名> 高山市

(令和3年)

		年 齢																			
		総数	0	1~4	5~9	10~14	15~19	20~24	25~29	30~34	35~39	40~44	45~49	50~54	55~59	60~64	65~69	70~74	75~79	80~84	85~
悪性新生物(総数)	総数	290	-	-	1	-	-	-	-	-	1	2	3	6	10	10	11	49	43	49	105
	男性	179	-	-	-	-	-	-	-	1	-	1	4	8	7	7	36	32	32	51	
	女性	111	-	-	1	-	-	-	-	-	2	2	2	2	3	4	13	11	17	54	
食道	総数	8	-	-	-	-	-	-	-	1	-	-	-	-	1	-	3	2	1	-	
	男性	6	-	-	-	-	-	-	-	1	-	-	-	-	1	-	2	2	-	-	
	女性	2	-	-	-	-	-	-	-	-	-	-	-	-	-	-	1	-	1	-	
胃	総数	35	-	-	-	-	-	-	-	-	-	-	-	2	1	-	5	5	9	13	
	男性	24	-	-	-	-	-	-	-	-	-	-	-	2	1	-	4	5	5	7	
	女性	11	-	-	-	-	-	-	-	-	-	-	-	-	-	-	1	-	4	6	
結腸	総数	19	-	-	-	-	-	-	-	-	-	1	1	-	-	-	1	1	4	11	
	男性	8	-	-	-	-	-	-	-	-	-	1	1	-	-	-	1	-	2	3	
	女性	11	-	-	-	-	-	-	-	-	-	-	-	-	-	-	-	1	2	8	
直腸・S状結腸	総数	10	-	-	-	-	-	-	-	-	-	-	-	1	1	2	2	1	-	3	
	男性	8	-	-	-	-	-	-	-	-	-	-	-	1	1	2	2	-	-	2	
	女性	2	-	-	-	-	-	-	-	-	-	-	-	-	-	-	-	1	-	1	
肝及び肝内胆管	総数	19	-	-	-	-	-	-	-	-	1	-	1	-	-	-	4	3	7	3	
	男性	16	-	-	-	-	-	-	-	-	-	-	1	-	-	-	3	3	6	3	
	女性	3	-	-	-	-	-	-	-	-	1	-	-	-	-	-	1	-	1	-	
膵	総数	34	-	-	-	-	-	-	-	-	-	-	1	-	2	2	4	6	7	12	
	男性	18	-	-	-	-	-	-	-	-	-	-	1	-	1	2	2	4	5	3	
	女性	16	-	-	-	-	-	-	-	-	-	-	-	-	1	-	2	2	2	9	
気管、気管支及び肺	総数	61	-	-	-	-	-	-	-	1	-	1	1	-	2	11	12	6	27		
	男性	41	-	-	-	-	-	-	-	-	-	-	1	1	-	1	9	9	4	16	
	女性	20	-	-	-	-	-	-	-	-	1	-	-	-	1	2	3	2	11		
前立腺	男性	11	-	-	-	-	-	-	-	-	-	-	1	1	-	1	4	-	4		
	女性	9	-	-	-	-	-	-	-	-	-	-	1	2	-	1	4	-	1		
乳房	男性	-	-	-	-	-	-	-	-	-	-	-	-	-	-	-	-	-	-		
	女性	9	-	-	-	-	-	-	-	-	-	-	1	2	-	1	4	-	1		
子宮	女性	2	-	-	-	-	-	-	-	-	-	-	1	2	-	1	4	-	1		
卵巣	女性	1	-	-	-	-	-	-	-	-	1	-	-	-	-	-	-	-	-		
白血病	総数	6	-	-	-	-	-	-	-	-	1	-	-	-	1	1	1	1	1		
	男性	5	-	-	-	-	-	-	-	-	-	-	-	-	1	1	1	1	1		
	女性	1	-	-	-	-	-	-	-	-	-	1	-	-	-	-	-	-	-		
その他	総数	75	-	-	1	-	-	-	-	-	-	-	1	2	3	3	13	8	13	31	
	男性	42	-	-	-	-	-	-	-	-	-	-	1	2	2	1	11	4	9	12	
	女性	33	-	-	1	-	-	-	-	-	-	-	-	-	1	2	2	4	4	19	

<市町村名> 飛騨市

(令和3年)

		年 齢																			
		総数	0	1~4	5~9	10~14	15~19	20~24	25~29	30~34	35~39	40~44	45~49	50~54	55~59	60~64	65~69	70~74	75~79	80~84	85~
悪性新生物(総数)	総数	96	-	-	-	-	-	-	-	-	-	-	-	2	2	3	8	16	12	13	40
	男性	64	-	-	-	-	-	-	-	-	-	-	-	1	-	2	5	11	11	10	24
	女性	32	-	-	-	-	-	-	-	-	-	-	-	1	2	1	3	5	1	3	16
食道	総数	5	-	-	-	-	-	-	-	-	-	-	-	-	-	-	2	1	1	1	
	男性	5	-	-	-	-	-	-	-	-	-	-	-	-	-	-	2	1	1	1	
	女性	-	-	-	-	-	-	-	-	-	-	-	-	-	-	-	-	-	-	-	
胃	総数	11	-	-	-	-	-	-	-	-	-	-	-	-	-	1	3	2	-	5	
	男性	7	-	-	-	-	-	-	-	-	-	-	-	-	-	1	2	2	-	2	
	女性	4	-	-	-	-	-	-	-	-	-	-	-	-	-	-	1	-	-	3	
結腸	総数	6	-	-	-	-	-	-	-	-	-	-	-	-	-	1	-	-	-	5	
	男性	4	-	-	-	-	-	-	-	-	-	-	-	-	-	1	-	-	-	3	
	女性	2	-	-	-	-	-	-	-	-	-	-	-	-	-	-	-	-	-	2	
直腸・S状結腸	総数	5	-	-	-	-	-	-	-	-	-	-	1	-	1	-	1	-	-	2	
	男性	4	-	-	-	-	-	-	-	-	-	-	-	-	1	-	1	-	-	2	
	女性	1	-	-	-	-	-	-	-	-	-	-	1	-	-	-	-	-	-	-	
肝及び肝内胆管	総数	3	-	-	-	-	-	-	-	-	-	-	-	-	-	-	-	1	2	-	
	男性	2	-	-	-	-	-	-	-	-	-	-	-	-	-	-	-	1	1	-	
	女性	1	-	-	-	-	-	-	-	-	-	-	-	-	-	-	-	-	1	-	
膵	総数	14	-	-	-	-	-	-	-	-	-	-	-	-	1	1	3	2	2	5	
	男性	8	-	-	-	-	-	-	-	-	-	-	-	-	1	2	2	1	2	2	
	女性	6	-	-	-	-	-	-	-	-	-	-	-	-	-	1	1	1	-	3	
気管、気管支及び肺	総数	19	-	-	-	-	-	-	-	-	-	-	-	-	-	2	2	5	3	7	
	男性	15	-	-	-	-	-	-	-	-	-	-	-	-	-	1	2	5	3	4	
	女性	4	-	-	-	-	-	-	-	-	-	-	-	-	-	1	-	-	-	3	
前立腺	男性	6	-	-	-	-	-	-	-	-	-	-	-	-	-	-	2	-	1	3	
乳房	総数	1	-	-	-	-	-	-	-	-	-	-	-	-	1	-	-	-	-		
	女性	1	-	-	-	-	-	-	-	-	-	-	-	-	1	-	-	-	-		
子宮	女性	3	-	-	-	-	-	-	-	-	-	-	-	1	-	-	1	-	1		
卵巣	女性	2	-	-	-	-	-	-	-	-	-	-	-	-	-	-	1	-	1		
白血病	総数	2	-	-	-	-	-	-	-	-	-	-	-	-	-	1	-	1	-	-	
	男性	2	-	-	-	-	-	-	-	-	-	-	-	-	-	1	-	1	-	-	
	女性	-	-	-	-	-	-	-	-	-	-	-	-	-	-	-	-	-	-	-	
その他	総数	19	-	-	-	-	-	-	-	-	-	-	1	1	-	2	1	-	3	11	
	男性	11	-	-	-	-	-	-	-	-	-	-	1	-	-	1	-	-	2	7	
	女性	8	-	-	-	-	-	-	-	-	-	-	-	1	-	1	1	-	1	4	

<市町村名> 白川村

(令和3年)

		年 齢																			
		総数	0	1~4	5~9	10~14	15~19	20~24	25~29	30~34	35~39	40~44	45~49	50~54	55~59	60~64	65~69	70~74	75~79	80~84	85~
悪性新生物(総数)	総数	2	-	-	-	-	-	-	-	-	-	-	-	-	-	-	-	-	1	-	1
	男性	2	-	-	-	-	-	-	-	-	-	-	-	-	-	-	-	-	1	-	1
	女性	-	-	-	-	-	-	-	-	-	-	-	-	-	-	-	-	-	-	-	-
食道	総数	-	-	-	-	-	-	-	-	-	-	-	-	-	-	-	-	-	-	-	-
	男性	-	-	-	-	-	-	-	-	-	-	-	-	-	-	-	-	-	-	-	-
	女性	-	-	-	-	-	-	-	-	-	-	-	-	-	-	-	-	-	-	-	-
胃	総数	-	-	-	-	-	-	-	-	-	-	-	-	-	-	-	-	-	-	-	-
	男性	-	-	-	-	-	-	-	-	-	-	-	-	-	-	-	-	-	-	-	-
	女性	-	-	-	-	-	-	-	-	-	-	-	-	-	-	-	-	-	-	-	-
結腸	総数	-	-	-	-	-	-	-	-	-	-	-	-	-	-	-	-	-	-	-	-
	男性	-	-	-	-	-	-	-	-	-	-	-	-	-	-	-	-	-	-	-	-
	女性	-	-	-	-	-	-	-	-	-	-	-	-	-	-	-	-	-	-	-	-
直腸・S状結腸	総数	1	-	-	-	-	-	-	-	-	-	-	-	-	-	-	-	-	1	-	-
	男性	1	-	-	-	-	-	-	-	-	-	-	-	-	-	-	-	-	1	-	-
	女性	-	-	-	-	-	-	-	-	-	-	-	-	-	-	-	-	-	-	-	-
肝及び肝内胆管	総数	-	-	-	-	-	-	-	-	-	-	-	-	-	-	-	-	-	-	-	-
	男性	-	-	-	-	-	-	-	-	-	-	-	-	-	-	-	-	-	-	-	-
	女性	-	-	-	-	-	-	-	-	-	-	-	-	-	-	-	-	-	-	-	-
膵	総数	1	-	-	-	-	-	-	-	-	-	-	-	-	-	-	-	-	-	-	1
	男性	1	-	-	-	-	-	-	-	-	-	-	-	-	-	-	-	-	-	-	1
	女性	-	-	-	-	-	-	-	-	-	-	-	-	-	-	-	-	-	-	-	-
気管、気管支及び肺	総数	-	-	-	-	-	-	-	-	-	-	-	-	-	-	-	-	-	-	-	-
	男性	-	-	-	-	-	-	-	-	-	-	-	-	-	-	-	-	-	-	-	-
	女性	-	-	-	-	-	-	-	-	-	-	-	-	-	-	-	-	-	-	-	-
前立腺	総数	-	-	-	-	-	-	-	-	-	-	-	-	-	-	-	-	-	-	-	-
	男性	-	-	-	-	-	-	-	-	-	-	-	-	-	-	-	-	-	-	-	-
	女性	-	-	-	-	-	-	-	-	-	-	-	-	-	-	-	-	-	-	-	-
乳房	総数	-	-	-	-	-	-	-	-	-	-	-	-	-	-	-	-	-	-	-	-
	男性	-	-	-	-	-	-	-	-	-	-	-	-	-	-	-	-	-	-	-	-
	女性	-	-	-	-	-	-	-	-	-	-	-	-	-	-	-	-	-	-	-	-
子宮	総数	-	-	-	-	-	-	-	-	-	-	-	-	-	-	-	-	-	-	-	-
	男性	-	-	-	-	-	-	-	-	-	-	-	-	-	-	-	-	-	-	-	-
	女性	-	-	-	-	-	-	-	-	-	-	-	-	-	-	-	-	-	-	-	-
卵巣	総数	-	-	-	-	-	-	-	-	-	-	-	-	-	-	-	-	-	-	-	-
	男性	-	-	-	-	-	-	-	-	-	-	-	-	-	-	-	-	-	-	-	-
	女性	-	-	-	-	-	-	-	-	-	-	-	-	-	-	-	-	-	-	-	-
白血病	総数	-	-	-	-	-	-	-	-	-	-	-	-	-	-	-	-	-	-	-	-
	男性	-	-	-	-	-	-	-	-	-	-	-	-	-	-	-	-	-	-	-	-
	女性	-	-	-	-	-	-	-	-	-	-	-	-	-	-	-	-	-	-	-	-
その他	総数	-	-	-	-	-	-	-	-	-	-	-	-	-	-	-	-	-	-	-	-
	男性	-	-	-	-	-	-	-	-	-	-	-	-	-	-	-	-	-	-	-	-
	女性	-	-	-	-	-	-	-	-	-	-	-	-	-	-	-	-	-	-	-	-

<センター小計>

(令和3年)

		年 齢																			
		総数	0	1~4	5~9	10~14	15~19	20~24	25~29	30~34	35~39	40~44	45~49	50~54	55~59	60~64	65~69	70~74	75~79	80~84	85~
悪性新生物(総数)	総数	130	-	-	-	-	-	-	-	-	-	-	1	1	3	9	10	14	20	25	47
	男性	75	-	-	-	-	-	-	-	-	-	-	-	2	7	3	10	16	15	22	
	女性	55	-	-	-	-	-	-	-	-	-	-	1	1	1	2	7	4	4	10	25
食道	総数	3	-	-	-	-	-	-	-	-	-	-	-	-	-	-	1	2	-	-	
	男性	3	-	-	-	-	-	-	-	-	-	-	-	-	-	-	1	2	-	-	
	女性	-	-	-	-	-	-	-	-	-	-	-	-	-	-	-	-	-	-	-	
胃	総数	14	-	-	-	-	-	-	-	-	-	-	-	1	-	1	1	3	4	4	
	男性	8	-	-	-	-	-	-	-	-	-	-	-	-	-	-	2	3	3		
	女性	6	-	-	-	-	-	-	-	-	-	-	-	1	-	1	1	1	1		
結腸	総数	10	-	-	-	-	-	-	-	-	-	-	-	-	2	1	1	1	1	4	
	男性	4	-	-	-	-	-	-	-	-	-	-	-	-	2	-	1	-	-		
	女性	6	-	-	-	-	-	-	-	-	-	-	-	-	-	1	-	1	3		
直腸・S状結腸	総数	7	-	-	-	-	-	-	-	-	-	-	-	-	-	1	1	-	2	3	
	男性	3	-	-	-	-	-	-	-	-	-	-	-	-	-	1	-	-	1	1	
	女性	4	-	-	-	-	-	-	-	-	-	-	-	-	-	-	1	-	1	2	
肝及び肝内胆管	総数	7	-	-	-	-	-	-	-	-	-	-	-	1	2	-	-	2	-	2	
	男性	5	-	-	-	-	-	-	-	-	-	-	-	1	2	-	-	2	-	-	
	女性	2	-	-	-	-	-	-	-	-	-	-	-	-	-	-	-	-	-	2	
膵	総数	13	-	-	-	-	-	-	-	-	-	-	-	-	2	-	-	2	6	3	
	男性	8	-	-	-	-	-	-	-	-	-	-	-	-	2	-	-	2	2	2	
	女性	5	-	-	-	-	-	-	-	-	-	-	-	-	-	-	-	-	4	1	
気管、気管支及び肺	総数	24	-	-	-	-	-	-	-	-	-	-	-	-	-	2	3	4	3	12	
	男性	16	-	-	-	-	-	-	-	-	-	-	-	-	-	-	3	3	3	7	
	女性	8	-	-	-	-	-	-	-	-	-	-	-	-	-	2	-	1	-	5	
前立腺	総数	5	-	-	-	-	-	-	-	-	-	-	-	-	-	1	2	-	2	-	
	男性	5	-	-	-	-	-	-	-	-	-	-	-	-	-	1	2	-	2	-	
	女性	-	-	-	-	-	-	-	-	-	-	-	-	-	-	-	-	-	-	-	
乳房	総数	6	-	-	-	-	-	-	-	-	-	-	1	-	1	1	1	-	-	2	
	男性	-	-	-	-	-	-	-	-	-	-	-	-	-	-	-	-	-	-	-	
	女性	6	-	-	-	-	-	-	-	-	-	-	1	-	1	1	1	-	-	2	
子宮	総数	1	-	-	-	-	-	-	-	-	-	-	-	-	-	-	-	-	-	1	
	男性	-	-	-	-	-	-	-	-	-	-	-	-	-	-	-	-	-	-	-	
	女性	1	-	-	-	-	-	-	-	-	-	-	-	-	-	-	-	-	-	1	
卵巣	総数	5	-	-	-	-	-	-	-	-	-	1	-	-	2	-	-	-	-	2	
	男性	2	-	-	-	-	-	-	-	-	-	-	-	-	1	-	-	-	-	-	
	女性	3	-	-	-	-	-	-	-	-	-	-	-	-	-	-	-	-	-	2	
白血病	総数	2	-	-	-	-	-	-	-	-	-	-	-	-	-	1	-	-	-	-	
	男性	2	-	-	-	-	-	-	-	-	-	-	-	-	-	1	-	-	-	-	
	女性	-	-	-	-	-	-	-	-	-	-	-	-	-	-	-	-	-	-	-	
その他	総数	33	-	-	-	-	-	-	-	-	-	-	-	1	1	1	4	6	6	14	
	男性	21	-	-	-	-	-	-	-	-	-	-	-	-	1	-	1	3	5	3	
	女性	12	-	-	-	-	-	-	-	-	-	-	-	-	-	-	1	1	1	3	

<市町村名> 下呂市

(令和3年)

		年 齢																			
		総数	0	1~4	5~9	10~14	15~19	20~24	25~29	30~34	35~39	40~44	45~49	50~54	55~59	60~64	65~69	70~74	75~79	80~84	85~
悪性新生物(総数)	総数	130	-	-	-	-	-	-	-	-	-	-	1	1	3	9	10	14	20	25	47
	男性	75	-	-	-	-	-	-	-	-	-	-	-	-	2	7	3	10	16	15	22
	女性	55	-	-	-	-	-	-	-	-	-	-	1	1	1	2	7	4	4	10	25
食道	総数	3	-	-	-	-	-	-	-	-	-	-	-	-	-	-	-	1	2	-	-
	男性	3	-	-	-	-	-	-	-	-	-	-	-	-	-	-	-	1	2	-	-
	女性	-	-	-	-	-	-	-	-	-	-	-	-	-	-	-	-	-	-	-	-
胃	総数	14	-	-	-	-	-	-	-	-	-	-	-	1	-	1	1	3	4	4	4
	男性	8	-	-	-	-	-	-	-	-	-	-	-	-	-	-	-	2	3	3	3
	女性	6	-	-	-	-	-	-	-	-	-	-	-	1	-	1	1	1	1	1	1
結腸	総数	10	-	-	-	-	-	-	-	-	-	-	-	-	2	1	1	1	1	1	4
	男性	4	-	-	-	-	-	-	-	-	-	-	-	-	2	-	1	-	-	-	1
	女性	6	-	-	-	-	-	-	-	-	-	-	-	-	-	1	-	1	1	1	3
直腸・S状結腸	総数	7	-	-	-	-	-	-	-	-	-	-	-	-	-	1	1	-	2	3	3
	男性	3	-	-	-	-	-	-	-	-	-	-	-	-	-	-	1	-	-	1	1
	女性	4	-	-	-	-	-	-	-	-	-	-	-	-	-	-	-	1	-	1	2
肝及び肝内胆管	総数	7	-	-	-	-	-	-	-	-	-	-	-	1	2	-	-	2	-	2	2
	男性	5	-	-	-	-	-	-	-	-	-	-	-	1	2	-	-	2	-	-	-
	女性	2	-	-	-	-	-	-	-	-	-	-	-	-	-	-	-	-	-	-	2
膵	総数	13	-	-	-	-	-	-	-	-	-	-	-	-	2	-	-	2	6	3	3
	男性	8	-	-	-	-	-	-	-	-	-	-	-	-	2	-	-	2	2	2	2
	女性	5	-	-	-	-	-	-	-	-	-	-	-	-	-	-	-	-	4	1	1
気管、気管支及び肺	総数	24	-	-	-	-	-	-	-	-	-	-	-	-	-	2	3	4	3	12	12
	男性	16	-	-	-	-	-	-	-	-	-	-	-	-	-	-	3	3	3	7	7
	女性	8	-	-	-	-	-	-	-	-	-	-	-	-	-	2	-	1	-	5	5
前立腺	男性	5	-	-	-	-	-	-	-	-	-	-	-	-	-	1	2	-	2	-	-
乳房	総数	6	-	-	-	-	-	-	-	-	-	-	1	-	1	1	1	-	-	-	2
	男性	-	-	-	-	-	-	-	-	-	-	-	-	-	-	-	-	-	-	-	-
	女性	6	-	-	-	-	-	-	-	-	-	-	1	-	1	1	1	-	-	-	2
子宮	女性	1	-	-	-	-	-	-	-	-	-	-	-	-	-	-	-	-	-	-	1
卵巣	女性	5	-	-	-	-	-	-	-	-	-	1	-	-	2	-	-	-	-	-	2
白血病	総数	2	-	-	-	-	-	-	-	-	-	-	-	-	1	-	-	-	-	1	-
	男性	2	-	-	-	-	-	-	-	-	-	-	-	-	1	-	-	-	-	1	-
	女性	-	-	-	-	-	-	-	-	-	-	-	-	-	-	-	-	-	-	-	-
その他	総数	33	-	-	-	-	-	-	-	-	-	-	-	1	1	1	4	6	6	14	14
	男性	21	-	-	-	-	-	-	-	-	-	-	-	1	-	1	3	5	3	8	8
	女性	12	-	-	-	-	-	-	-	-	-	-	-	-	1	-	1	1	3	6	6



才 年次別死亡順位 (T2-11)

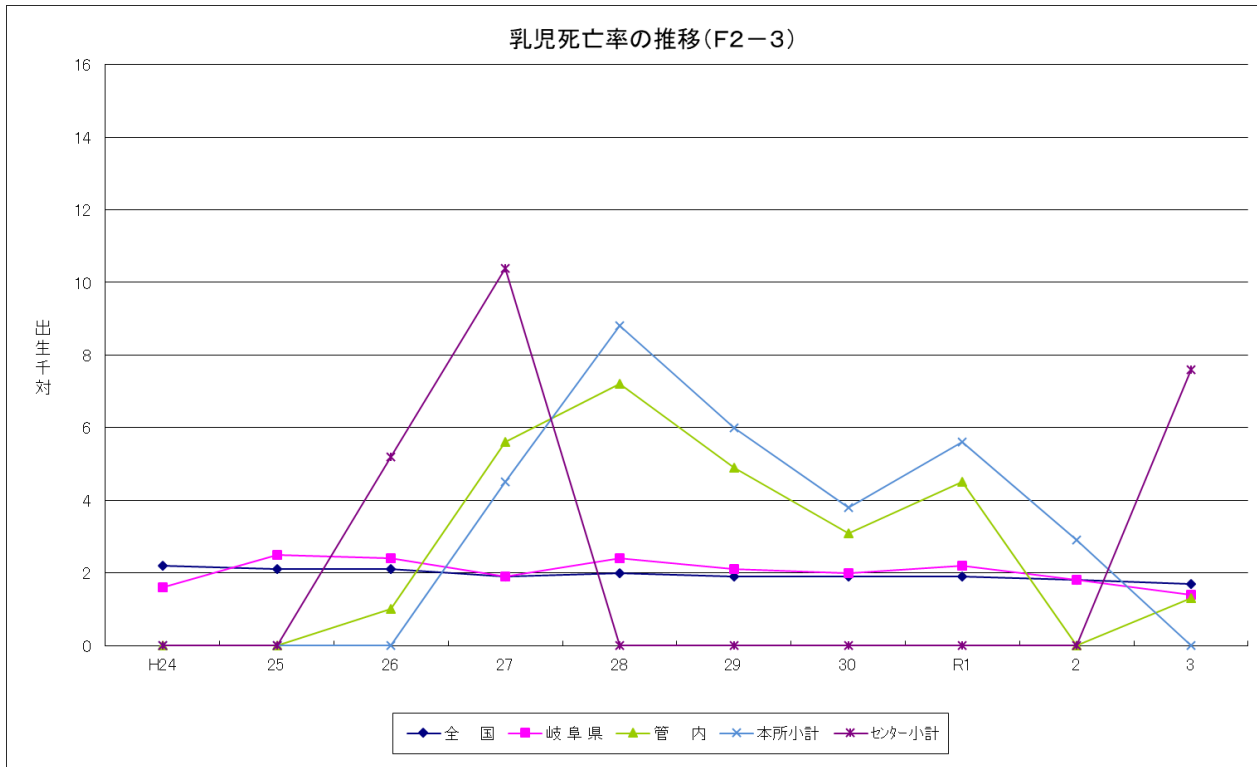
順位 \ 年	平成 24 年		平成 25 年		平成 26 年		平成 27 年		平成 28 年		平成 29 年		平成 30 年		令和元年		令和2年		令和3年		
	死因	率*	死因	率*	死因	率*	死因	率*	死因	率*	死因	率*	死因	率*	死因	率*	死因	率*	死因	率*	
岐 阜 県	第1位	悪性新生物	286.0	悪性新生物	299.7	悪性新生物	304.0	悪性新生物	299.0	悪性新生物	304.2	悪性新生物	306.7	悪性新生物	307.0	悪性新生物	305.4	悪性新生物	321.4	悪性新生物	321.4
	第2位	心疾患	180.2	心疾患	175.0	心疾患	175.0	心疾患	171.9	心疾患	175.1	心疾患	175.6	心疾患	174.7	心疾患	165.8	心疾患	心疾患	心疾患	179.0
	第3位	脳血管疾患	99.7	脳血管疾患	96.5	脳血管疾患	96.6	肺炎	95.8	肺炎	100.2	老衰	102.9	老衰	121.4	老衰	129.4	老衰	老衰	老衰	146.8
	第4位	肺炎	95.5	肺炎	94.6	肺炎	94.2	脳血管疾患	94.5	脳血管疾患	94.8	脳血管疾患	89.0	脳血管疾患	88.0	脳血管疾患	84.8	脳血管疾患	脳血管疾患	脳血管疾患	86.7
	第5位	老衰	66.9	老衰	75.9	老衰	88.6	老衰	93.5	肺炎	79.1	肺炎	75.2	肺炎	78.2	肺炎	62.2	肺炎	肺炎	肺炎	59.9
管内 総 計	第1位	悪性新生物	323.3	悪性新生物	339.2	悪性新生物	366.9	悪性新生物	343.6	悪性新生物	323.1	悪性新生物	327.7	悪性新生物	338.7	悪性新生物	324.7	悪性新生物	悪性新生物	悪性新生物	378.9
	第2位	老衰	168.1	老衰	183.0	心疾患	197.9	心疾患	201.0	心疾患	204.9	老衰	205.9	老衰	244.9	老衰	257.7	老衰	老衰	老衰	267.0
	第3位	心疾患	165.5	心疾患	168.0	老衰	187.8	老衰	198.3	老衰	193.9	心疾患	198.3	心疾患	231.5	心疾患	190.1	心疾患	心疾患	心疾患	219.4
	第4位	脳血管疾患	137.7	脳血管疾患	130.1	脳血管疾患	138.9	脳血管疾患	140.6	脳血管疾患	139.6	脳血管疾患	125.2	脳血管疾患	111.5	脳血管疾患	98.6	脳血管疾患	脳血管疾患	脳血管疾患	116.3
	第5位	肺炎	97.6	肺炎	77.8	肺炎	67.1	肺炎	65.9	肺炎	61.9	肺炎	61.2	不慮の事故	73.4	肺炎	60.5	肺炎	肺炎	肺炎	52.7
本 所 管内	第1位	悪性新生物	309.3	悪性新生物	328.9	悪性新生物	355.0	悪性新生物	335.3	悪性新生物	323.7	悪性新生物	303.8	悪性新生物	324.9	悪性新生物	307.0	悪性新生物	悪性新生物	悪性新生物	363.1
	第2位	心疾患	167.6	老衰	180.9	心疾患	187.9	心疾患	203.1	心疾患	190.2	老衰	204.6	老衰	253.4	老衰	261.8	老衰	老衰	老衰	263.9
	第3位	老衰	165.9	心疾患	164.0	老衰	186.2	老衰	197.8	老衰	180.4	心疾患	182.3	心疾患	206.3	心疾患	185.3	心疾患	心疾患	心疾患	201.2
	第4位	脳血管疾患	139.1	脳血管疾患	136.1	脳血管疾患	136.8	脳血管疾患	132.2	脳血管疾患	135.3	脳血管疾患	118.8	脳血管疾患	111.3	脳血管疾患	95.0	脳血管疾患	脳血管疾患	脳血管疾患	108.5
	第5位	肺炎	93.0	肺炎	62.6	肺炎	65.8	肺炎	67.4	肺炎	61.9	肺炎	57.2	不慮の事故	69.7	不慮の事故	56.2	不慮の事故	不慮の事故	不慮の事故	51.5
セ ン タ ー 管内	第1位	悪性新生物	370.5	悪性新生物	374.6	悪性新生物	407.9	悪性新生物	372.3	悪性新生物	321.0	悪性新生物	411.9	悪性新生物	387.8	悪性新生物	387.8	悪性新生物	悪性新生物	悪性新生物	435.3
	第2位	老衰	175.3	老衰	190.2	老衰	193.5	老衰	199.8	老衰	290.1	心疾患	254.7	心疾患	320.5	老衰	243.2	老衰	心疾患	心疾患	284.6
	第3位	心疾患	158.4	心疾患	181.6	心疾患	232.2	心疾患	193.7	心疾患	206.8	老衰	210.6	老衰	214.7	心疾患	207.0	心疾患	老衰	老衰	277.9
	第4位	脳血管疾患	132.9	肺炎	129.7	脳血管疾患	145.9	脳血管疾患	169.5	脳血管疾患	154.3	脳血管疾患	147.8	脳血管疾患	112.2	脳血管疾患	111.7	脳血管疾患	脳血管疾患	脳血管疾患	144.0
	第5位	肺炎	113.1	脳血管疾患	109.5	肺炎	71.5	肺炎	60.5	肺炎	61.7	肺炎	75.5	不慮の事故	99.3	肺炎	98.6	肺炎	肺炎	肺炎	56.9

\* 率は人口十万対

(4) 乳児死亡  
ア 年次別乳児死亡数・率 (T2-12)

	平成24年		平成25年		平成26年		平成27年		平成28年		平成29年		平成30年		令和元年		令和2年		令和3年	
	実数	率*	実数	率*	実数	率*	実数	率*	実数	率*	実数	率*	実数	率*	実数	率*	実数	率*	実数	率*
全 国	2,299	2.2	2,185	2.1	2,080	2.1	1,916	1.9	1,928	2.0	1,761	1.9	1,748	1.9	1,654	1.9	1,512	1.8	1,399	1.7
岐阜県	27	1.6	40	2.5	37	2.4	30	1.9	35	2.4	29	2.1	26	1.9	28	2.2	22	1.8	17	1.4
管内総計	-	-	-	-	1	1	6	5.6	7	7.2	5	4.9	3	3.1	4	4.5	2	2.4	1	1.3
本所小計	-	-	-	-	-	-	4	4.5	7	8.8	5	6.0	3	3.8	4	5.6	2	2.9	-	-
高山市	-	-	-	-	-	-	4	5.7	7	10.8	5	7.4	2	3.1	4	6.6	1	1.7	-	-
飛騨市	-	-	-	-	-	-	-	-	-	-	-	-	1	7.7	-	-	1	10.0	-	-
白川村	-	-	-	-	-	-	-	-	-	-	-	-	-	-	-	-	-	-	-	-
センター小計	-	-	-	-	1	5	2	10.4	-	-	-	-	-	-	-	-	-	-	1	7.6
下品市	-	-	-	-	1	5	2	10.4	-	-	-	-	-	-	-	-	-	-	1	7.6

\* 率は出生千対



イ 特定死因別乳児死亡数(T2-13)

(令和3年)

	岐阜県	管内	市町村名
総数	17	1	
先天奇形	5	1	下呂市
周産期に発生した病態	6	-	-
乳幼児突然死症候群	-	-	-
その他	6	-	-

ウ 「妊娠、分娩及び産じょく」による死亡数(T2-14)

	全国	岐阜県	管内	市町村名
平成29年	36	1	-	-
平成30年	33	2	1	高山市
令和元年	32	1	-	-
令和2年	23	-	-	-
令和3年	28	1	-	-

(5) 死産  
了 年次別死産数・率 (T2-15)

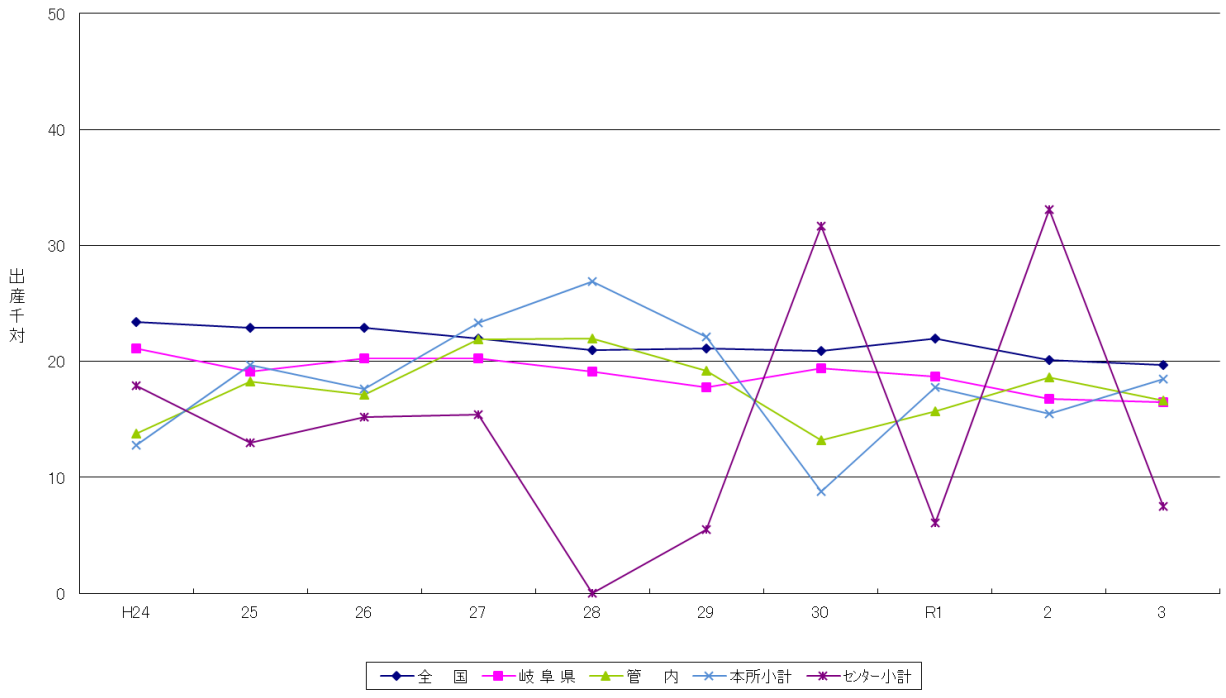
	平成24年			平成25年			平成26年			平成27年			平成28年							
	総数	率*	自然	人工	総数	率*	自然	人工	総数	率*	自然	人工	総数	率*	自然	人工				
全国	24,800	23.4	11,448	13,352	24,102	22.9	10,938	13,164	23,524	22.9	10,905	12,619	22,617	22.0	10,862	11,755	20,934	21.0	10,067	10,867
岐阜県	355	21.1	177	178	311	19.1	141	170	313	20.3	144	169	320	20.3	148	172	289	19.1	154	135
管内総計	16	13.8	10	6	21	18.3	12	9	18	17.1	8	9	24	21.9	10	14	22	22.0	13	9
本所管内	12	12.8	8	4	18	19.7	11	7	15	17.6	7	6	21	23.3	9	12	22	26.9	13	9
高山市	8	10.4	6	2	14	18.7	9	5	11	15.9	6	5	19	26.3	8	11	16	24.1	11	5
飛騨市	3	19.1	2	1	4	26.3	2	2	4	27.0	1	1	2	12.3	1	1	5	36.0	2	3
白川村	1	6.3	-	1	-	-	-	-	-	-	-	-	-	-	-	-	1	71.4	-	1
センター小計	4	17.9	2	2	3	13.0	1	2	3	15.2	1	2	3	15.4	1	2	-	-	-	-
下呂市	4	17.9	2	2	3	13.0	1	2	3	15.2	1	2	3	15.4	1	2	-	-	-	-

\* 率は出産千対

	平成29年			平成30年			令和元年			令和2年			令和3年								
	総数	率*	自然	人工	総数	率*	自然	人工	総数	率*	自然	人工	総数	率*	自然	人工					
全国	20,358	21.1	9,738	10,620	19,614	20.9	9,252	10,362	19,449	22.0	8,995	10,454	17,278	20.1	8,188	9,090	16,277	19.7	8,082	8,195	
岐阜県	254	17.8	128	126	271	19.4	132	139	244	18.7	119	125	206	16.8	101	105	197	16.5	102	95	
管内総計	20	19.2	12	8	13	13.2	8	5	14	15.7	8	6	16	18.6	10	6	13	16.6	10	3	
本所管内	19	22.1	11	8	7	8.8	5	2	13	17.8	7	6	11	15.5	7	4	12	18.5	9	3	
高山市	16	23.1	8	8	6	9.2	4	2	11	17.9	6	5	9	15.0	5	4	9	16.9	7	2	
飛騨市	3	20.4	3	-	1	7.6	1	-	2	20.2	1	1	2	19.6	2	-	2	18.7	1	1	
白川村	-	-	-	-	-	-	-	-	-	-	-	-	-	-	-	-	-	1	125.0	1	0
センター小計	1	5.5	1	-	6	31.7	3	3	1	6.1	1	-	5	33.1	3	2	1	7.5	1	0	
下呂市	1	5.5	1	-	6	31.7	3	3	1	6.1	1	-	5	33.1	3	2	1	7.5	1	0	

\* 率は出産千対

死産率の推移(F2-4)



## (6) 婚姻と離婚

ア 年次別婚姻数・率 (T2-16)

	平成24年		平成25年		平成26年		平成27年		平成28年		平成29年		平成30年		令和元年		令和2年		令和3年	
	実数	率*	実数	率*	実数	率*	実数	率*	実数	率*	実数	率*	実数	率*	実数	率*	実数	率*	実数	率*
全国	668,869	5.3	660,613	5.3	643,749	5.1	635,156	5.1	620,531	5.1	606,866	5.1	586,481	4.7	598,965	4.8	525,507	4.3	501,138	4.1
岐阜県	9,521	4.7	9,492	4.7	9,071	4.5	8,859	4.4	8,581	4.4	8,392	4.4	7,912	4.0	8,227	4.1	7,003	3.5	6,589	3.4
管内総計	619	4.0	644	4.2	623	4.1	572	3.8	552	3.7	538	3.7	480	3.3	508	3.6	427	3.1	396	2.9
本所小計	495	4.1	526	4.4	519	4.4	471	4.1	466	4.1	460	4.1	394	3.5	426	3.9	342	3.2	329	3.1
高山市	399	4.3	422	4.6	419	4.6	371	4.2	384	4.3	349	4.0	314	3.6	363	4.2	294	3.5	267	3.2
飛騨市	90	3.5	94	3.7	91	3.6	93	3.8	76	3.1	102	4.3	75	3.2	56	2.4	42	1.9	56	2.5
白川村	6	3.5	10	6.0	9	5.5	7	4.4	6	3.8	9	5.7	5	3.2	7	4.6	6	4.0	6	4.1
センター小計	124	3.5	118	3.4	104	3.0	101	3.0	86	2.6	78	2.4	86	2.7	82	2.6	85	2.8	67	2.2
下呂市	124	3.5	118	3.4	104	3.0	101	3.0	86	2.6	78	2.4	86	2.7	82	2.6	85	2.8	67	2.2

\* 率は人口千対

イ 年次別離婚数・率 (T2-17)

	平成24年		平成25年		平成26年		平成27年		平成28年		平成29年		平成30年		令和元年		令和2年		令和3年	
	実数	率*	実数	率*	実数	率*	実数	率*	実数	率*	実数	率*	実数	率*	実数	率*	実数	率*	実数	率*
全国	235,406	1.87	231,383	1.84	222,107	1.77	226,125	1.78	216,798	1.73	212,262	1.70	208,333	1.68	208,489	1.69	193,253	1.57	184,384	1.50
岐阜県	3,306	1.63	3,227	1.60	3,182	1.58	3,108	1.53	3,058	1.51	2,963	1.50	2,876	1.44	3,004	1.51	2,834	1.43	2,578	1.31
管内総計	244	1.58	202	1.32	207	1.37	213	1.43	188	1.28	186	1.28	172	1.20	177	1.25	171	1.23	152	1.11
本所小計	200	1.68	162	1.37	162	1.37	174	1.51	160	1.40	149	1.32	138	1.23	145	1.31	138	1.27	124	1.16
高山市	157	1.71	126	1.38	137	1.51	137	1.54	122	1.38	120	1.37	116	1.33	110	1.28	113	1.34	103	1.24
飛騨市	40	1.55	35	1.38	22	0.88	33	1.34	34	1.40	27	1.13	21	0.90	33	1.44	23	1.02	20	0.90
白川村	3	1.76	1	0.60	2	1.22	4	2.49	4	2.53	2	1.27	1	0.65	2	1.32	2	1.32	1	0.68
センター小計	44	1.24	40	1.15	46	1.35	39	1.16	28	0.85	37	1.14	34	1.07	32	1.03	33	1.08	28	0.94
下呂市	44	1.24	40	1.15	46	1.35	39	1.16	28	0.85	37	1.14	34	1.07	32	1.03	33	1.08	28	0.94

\* 率は人口千対