

# 第 1 1 章 薬事・環境

(環境衛生関係施設・水道・その他)

## (1) 環境

管内には下呂温泉や奥飛騨温泉郷などの温泉地があり、多くの旅館、公衆浴場が存在することから、その浴槽水におけるレジオネラ属菌対策の実態把握に努めるとともに、適正な衛生管理の実施について指導を行った。

## (2) 薬事

有効で安全な医薬品等の適正な供給を推進するために、調剤過誤対策や医薬品に関する情報提供の状況などを重要項目とした薬局、医薬品販売業の立入検査を実施した。また、健全な社会生活を脅かす薬物乱用の防止策を推進するために、小・中学校における薬物乱用防止出前講座を、薬物乱用防止指導員等の関係者、関係団体の協力を得て実施した。新型コロナウイルス感染症の流行によりパネル展示開催となった高山市の市民健康まつりに参加し、展示による啓発活動を実施した。

## 3) 水道

管内の令和 2 年度末の水道普及率は 99.2%であり、県内の平均 95.0%を上回っている。

地形・水量等の理由で施設の統合が困難なため、管内に多数ある小規模な旧簡易水道施設をはじめとした水道施設の老朽化が懸念されている。安心安全な水道水の供給をしていく必要があるため、水道法に基づき適正な維持管理が行われているか立入検査による監視を行い、必要に応じて指導を行った。

## (4) 献血

県内及び管内の献血協力者数は平成 23 年度以降減少傾向となっている。令和 2 年度は前年度と同程度の協力者数であった。

今後も、管内市村、学校等と連携し、若年層に対して献血の意義を説明するなど将来にわたる安定した血液量の確保に努める必要がある。

## (1) 環境衛生関係施設数及び監視指導状況(T11-1)

(令和2年度)

市町村名		総数	本所小計	高山市	飛騨市	白川村	センター小計	下呂市	本所管内 監視数	センター管 内監視数		
											区分	
営業 関係 施設	理容所	181	128	93	33	2	53	53	28	11		
	美容所	443	333	267	65	1	110	110	76	25		
	クリーニング所	一般	48	37	27	9	1	11	11	10	3	
		取次店	80	63	49	14	-	17	17	4	1	
	旅館等	ホテル・旅館	489	402	314	69	19	87	87	77	20	
		簡易宿所	通年	266	245	185	26	34	21	21	20	4
			季節的	8	7	7	-	-	1	1	7	1
	下宿	9	8	7	1	-	1	1	-	-		
	住宅宿泊事業届出住宅(民泊)	53	38	30	6	2	15	15	12	3		
	公衆浴場	一般	5	3	3	-	-	2	2	1	1	
		特殊	57	48	36	9	3	9	9	16	3	
	興行場	2	1	1	-	-	1	1	1	1		
	計		1,641	1,313	1,019	232	62	328	328	252	73	
関係施設 生活環境	水道	上水道	133	132	80	52	-	1	1	52	1	
		簡易水道	29	4	-	-	4	25	25	8	25	
		専用水道	22	20	17	2	1	2	2	1	-	
		簡易専用水道	177	136	104	30	2	41	41	-	-	
		飲料水供給施設	1	-	-	-	-	1	1	1	1	
		計	403	333	201	84	48	70	70	62	27	
その他	墓地	5,143	4,621	1,843	2,746	32	522	522	-	-		
	火葬場	97	95	80	2	13	2	2	-	-		
	納骨堂	32	22	17	4	1	10	10	-	-		
	化製場死亡獣畜取扱場	3	3	2	-	1	-	-	1	-		
	特定建築物	73	48	42	5	1	25	25	45	1		
	プール	23	9	6	3	-	14	14	9	8		
	計	5,371	4,798	1,990	2,760	48	573	573	55	9		

## (2) 薬事関係施設数及び監視指導状況(T11-2)

(令和2年度)

区分		市町村	総数	高山市	飛騨市	白川村	下呂市	監視件数 (センター除く)	監視件数 (センター)	
医薬品	薬局		82	52	13	-	17	44	7	
	製造業	専業	7	2	4	-	1	-	-	
		薬局	24	15	5	-	4	14	2	
	製造販売業		22	16	5	-	1	14	-	
	店舗販売業		53	31	6	-	16	15	5	
	卸売販売業		21	19	2	-	-	17	-	
	薬種商販売業		-	-	-	-	-	-	-	
	特例販売業		33	12	1	1	19	2	7	
	配置	既存	業者	4	2	1	-	1	-	-
			従事者	25	17	1	-	7	-	-
新		業者	2	1	-	-	1	-	-	
		従事者	8	5	1	-	2	-	-	
部外品	製造業		2	-	1	-	1	-	-	
	製造販売業		1	-	-	-	1	-	-	
化粧品	製造業		5	2	1	-	2	-	-	
	製造販売業		3	1	-	-	2	-	-	
医療機器	製造業		4	3	-	-	1	-	-	
	製造販売業		1	1	-	-	-	-	-	
	修理業		6	6	-	-	-	-	-	
	高度管理	販売業	79	57	7	-	15	28	3	
		貸与業	33	28	1	-	4	13	1	
	管理	販売業	439	269	68	1	101	41	9	
貸与業		37	19	3	-	15	3	1		
体外診断用医薬品	製造業		-	-	-	-	-	-	-	
	製造販売業		-	-	-	-	-	-	-	
再生医療等製品	製造業		-	-	-	-	-	-	-	
	製造販売業		-	-	-	-	-	-	-	
	販売業		2	2	-	-	-	3	-	
計			893	560	120	2	211	194	35	
毒物劇物	製造業		1	-	1	-	-	-	-	
	輸入業		-	-	-	-	-	-	-	
	販売業	一般	95	59	18	-	18	40	5	
		農業用	23	15	3	1	4	1	4	
		特定	3	3	-	-	-	-	-	
業務上取扱者		1	1	-	-	-	-	-		
計			123	78	22	1	22	41	9	
麻薬	診療施設		62	40	9	1	12	5	4	
	卸売業者		3	3	-	-	-	6	-	
	小売業者		71	43	11	-	17	40	5	
	研究施設		2	1	1	-	-	-	-	
覚醒剤・覚醒剤原料取扱者			6	6	-	-	-	12	-	
計			144	93	21	1	29	63	9	
麻薬	管理者		17	11	3	-	3	-	-	
	施用者		196	134	18	1	43	-	-	
取扱者	研究者		3	2	1	-	-	-	-	
覚醒剤・覚醒剤原料研究者			4	1	3	-	-	1	-	
大麻研究者			-	-	-	-	-	-	-	

## (3) 水道の普及状況(T11-3)

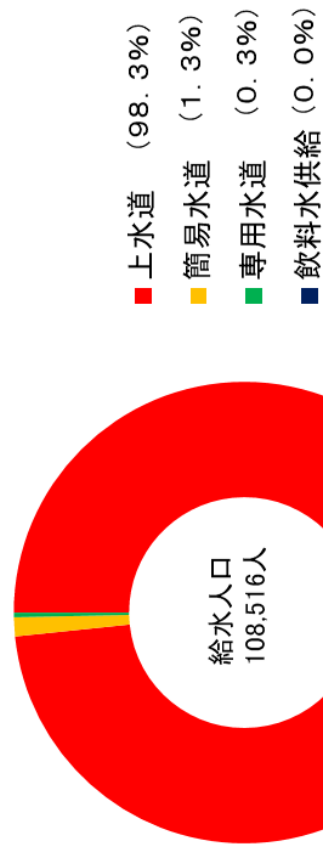
(令和3年3月31日現在)

区分 市町村名	総人口	上水道			簡易水道			専用水道			計			普及率 (%)	飲料水供給施設			簡易専用 水道	
		個 所 数	計画給水 人口	給水 人口	個 所 数	計画給水 人口	給水 人口	個 所 数	計画給水 人口	給水 人口	個 所 数	計画給水 人口	給水 人口		個 所 数	計画給水 人口	給水 人口	施設数	
高山市	83,657	1	88,800	82,937	-	-	-	13	9,874	117	14	98,674	83,054	99.3	-	-	-	104	
飛騨市	22,302	1	24,068	21,856	-	-	-	2	6,335	200	3	30,403	22,056	98.9	-	-	-	30	
白川村	1,486	-	-	-	1	1,580	1,417	1	144	28	2	1,724	1,445	97.2	-	-	-	2	
本所小計	107,445	2	112,868	104,793	1	1,580	1,417	16	16,353	345	19	130,801	106,555	99.2	0	0	0	136	
下呂市	30,101	1	7,600	6,038	20	33,210	23,803	2	576	-	23	41,386	29,841	99.1	1	50	26	41	
センター小計	30,101	1	7,600	6,038	20	33,210	23,803	2	576	-	23	41,386	29,841	99.1	1	50	26	41	
管内総計	137,546	3	120,468	110,831	21	34,790	25,220	18	16,929	345	42	172,187	136,396	99.2	1	50	26	177	

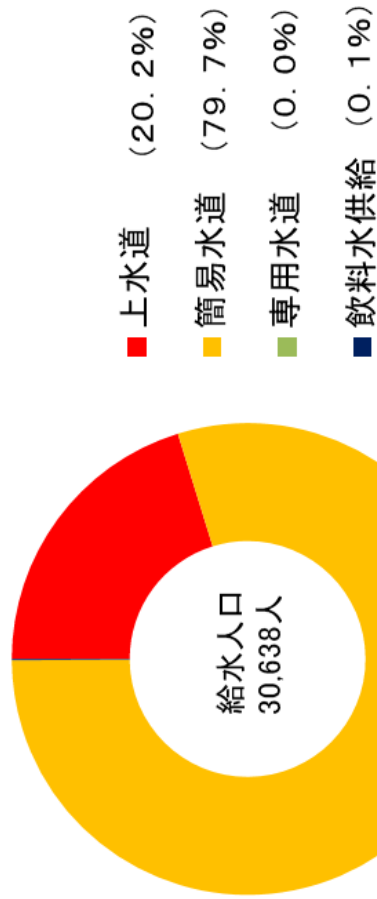
### 管内総計



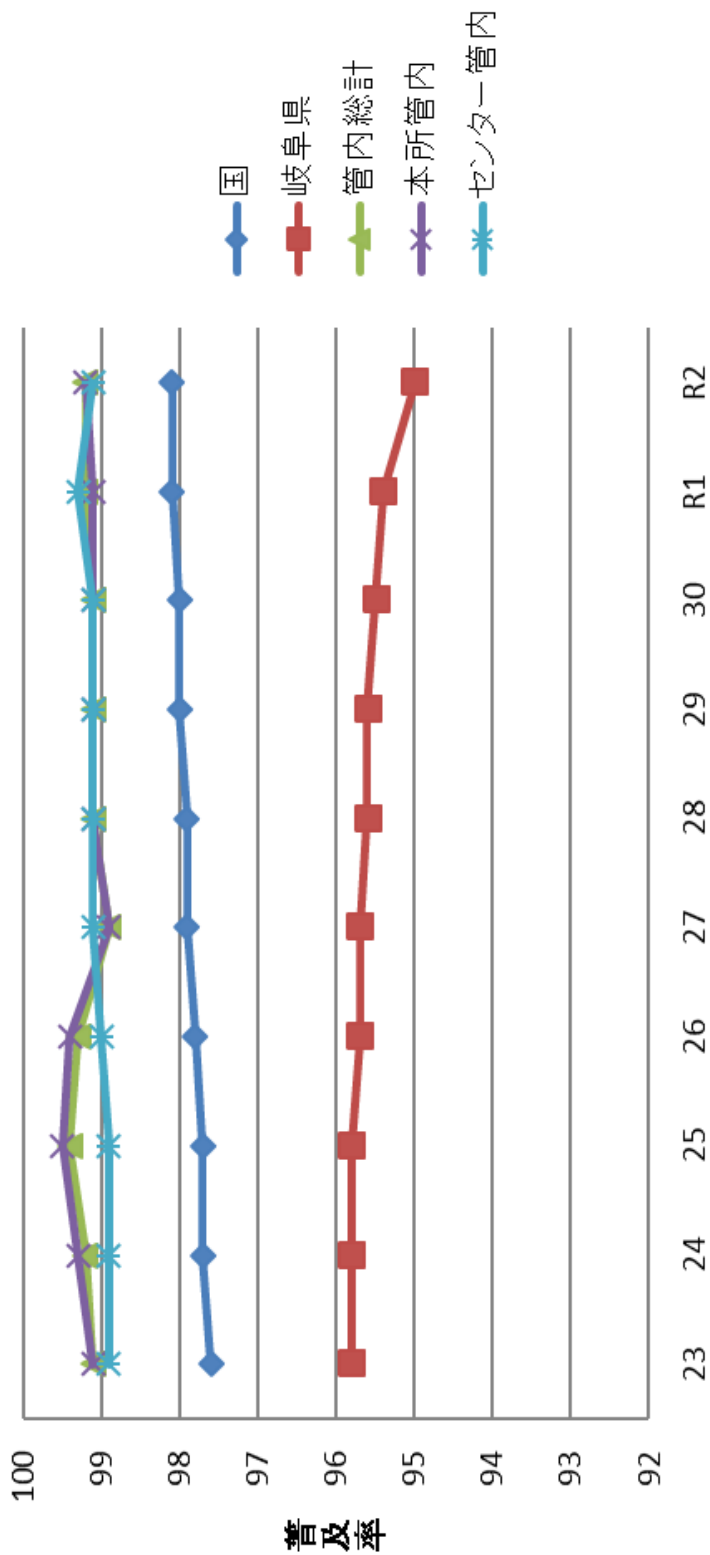
### 本所管内



### 下呂センター管内



# 水道普及率の推移



水道普及率の推移 (F 1 1 - 2)

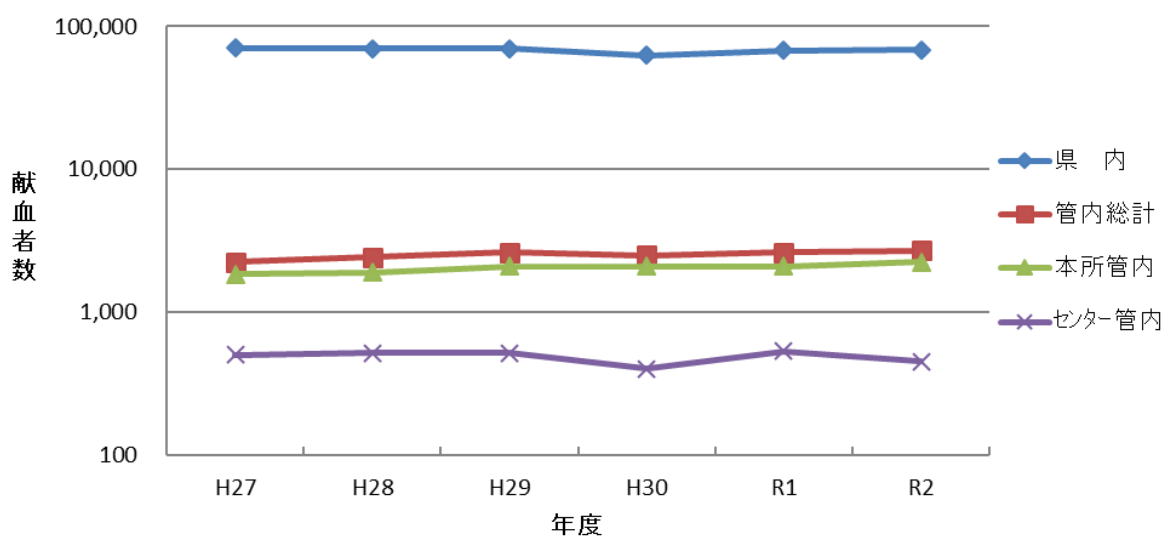
	23	24	25	26	27	28	29	30	R1	R2
国	97.6	97.7	97.7	97.8	97.9	97.9	98.0	98.0	98.1	98.1
岐阜県	95.8	95.8	95.8	95.7	95.7	95.6	95.6	95.5	95.4	95.0
管内総計	99.1	99.2	99.4	99.3	98.9	99.1	99.1	99.1	99.2	99.2
本所管内	99.1	99.3	99.5	99.4	98.9	99.1	99.1	99.1	99.1	99.2
センター管内	98.9	98.9	98.9	99	99.1	99.1	99.1	99.1	99.3	99.1

## (4) 献血状況 (T11-4)

(令和2年度)

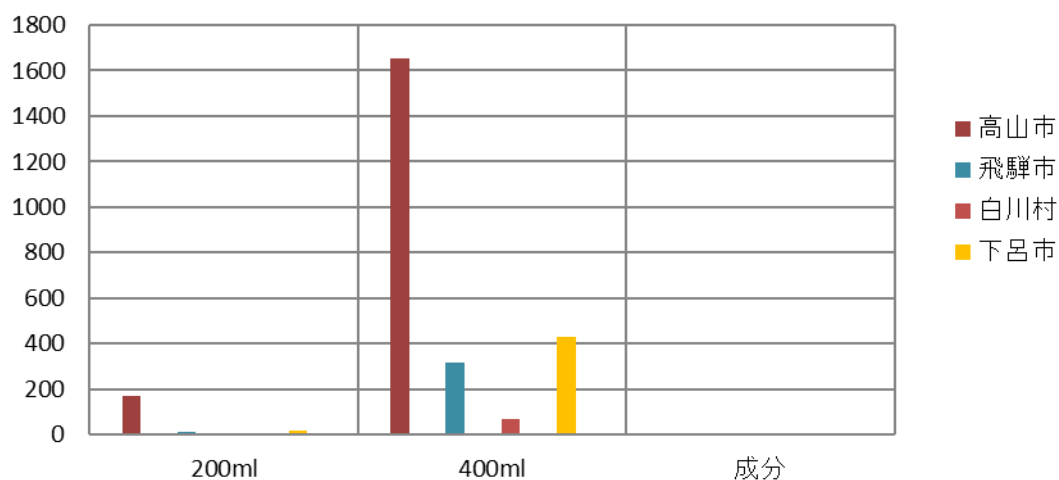
区分	配車台数			目標献血者数			献血者数			献血車1台当たりの献血量(ml)						目標達成率			
	全血	成分	合計	全血		合計	全血		合計	全血		合計	全血		合計	全血		合計	
				200ml	400ml		200ml	400ml		200ml	400ml		200ml	400ml		200ml	400ml		
市村名																			
県内	1,474.0	-	1,474.0	1,530	43,870	21,000	66,400	2,306	43,686	22,748	68,740	313	11,855	-	12,168	151	100	108	104
管内総計	59.0	-	59.0	65	2,230	-	2,295	210	2,473	-	2,683	712	16,766	-	17,478	323	111	-	117
本所管内	47.0	-	47.0	-	-	-	-	189	2,044	-	2,233	804	17,396	-	18,200	-	-	-	-
高山市	37.5	-	37.5	-	-	-	-	172	1,655	-	1,827	917	17,653	-	18,571	-	-	-	-
飛騨市	7.5	-	7.5	-	-	-	-	12	318	-	330	320	16,960	-	17,280	-	-	-	-
白川村	2.0	-	2.0	-	-	-	-	5	71	-	76	500	14,200	-	14,700	-	-	-	-
センター小計	12.0	-	12.0	-	-	-	-	21	429	-	450	350	14,300	-	14,650	-	-	-	-
下呂市	12.0	-	12.0	-	-	-	-	21	429	-	450	350	14,300	-	14,650	-	-	-	-

### 献血者数の推移(F11-3)



年度 区分	H27	H28	H29	H30	R1	R2
県内	70,301	70,147	69,999	62,881	67,754	68,740
管内総計	2,235	2,409	2,610	2,479	2,627	2,683
本所管内	1,835	1,892	2,094	2,079	2,097	2,233
センター管内	500	517	516	400	530	450

### 採血区分別献血者数(F11-4)



市村名	200ml	400ml	成分
高山市	172	1,655	-
飛騨市	12	318	-
白川村	5	71	-
下呂市	21	429	-