

岐阜県博物館・岐阜大学・
名古屋大学博物館連携企画展

おもしろい骨のはなし

しらべる・つくる・のこす



イヌ骨格*



ニホンカモシカ骨格*



トラ頭骨

(所蔵：岐阜大学図書館学術アーカイブズ企画運営室)

骨の形の不思議さや 美しさを楽しもう!



ニワトリ骨格*



ウマ頭骨*

※撮影：楠田哲士

入館料
無料



ニホンウサギ骨格
(岐阜県博物館蔵)

会期 2023 10/23(月) → 12/6(水)

会場 岐阜大学図書館 2階 エントランスホール
岐阜市柳戸1-1 (Tel.058-293-2192 受付時間：開館日 9:00~17:00)

開館日時 岐阜大学図書館の開館日時に準ずる
岐阜大学図書館HP <https://www.lib.gifu-u.ac.jp>



岐阜大学図書館HP

主催：岐阜県博物館 共催：岐阜大学・名古屋大学博物館 協力：岐阜大学学術アーカイブズ企画運営室

おもしろい骨のはなし

しらべる・つくる・のこす

今回の連携企画展では、博物館や大学での骨に関わる研究や資料収集活動に焦点を当て、さまざまな動物の骨の標本を展示することで、骨の形の不思議さや美しさを楽しめます。

① しらべる

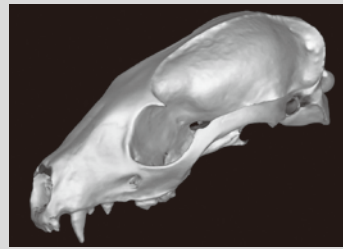
- 動物の生態は骨のカタチにあらわれる
- ペルーガの頭の中身をCTやMRIで見る
- 骨に残る記録からキリンの栄養と健康を考える
- 3Dスキャナ型三次元測定機を用いた動物計測
- ツキノグマの歯から年齢を調べて野生動物管理に活かす
- 乗鞍岳で発生したツキノグマによる人身事故
- 骨から探る昔の人々の生活や文化



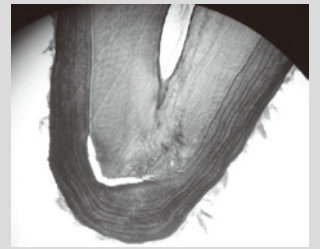
ペルーガ頭部CT像
(撮影：岐阜大学動物病院)



キリン下顎の歯
(撮影：八代田真人) (国立科学博物館蔵)



ハクビシン頭骨の3Dスキャン像
(撮影：森部純嗣)



ツキノグマ歯の切片
(出典：長野県環境保全研究所)



チーター遺体の解剖実習風景
(撮影：楠田哲士)

② つくる

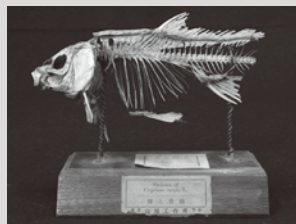
- 動物園の遺体を教材としてのこす・活かす
- サポーターグループ ダチョウ組の活動
- 頭骨の3Dレプリカ標本

ホッキョクグマ頭骨の
レプリカの印刷
(提供：アンフィ合同会社)



③ のこす

- 未来の学生教育・研究のためのアーカイブ標本
- 戦前の学校教育で使われた骨格標本
- 漂着したマッコウクジラを骨にする



戦前の学校で使われたマダイの骨格
(岐阜県博物館蔵)

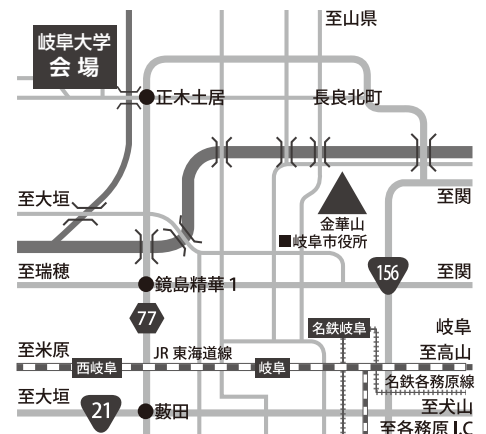


砂地から掘り出したマッコウクジラの頭骨
(撮影：岐阜県博物館)



戦前の学校で使われた
ニホンイシガメの骨格
(岐阜県博物館蔵)

会場のご案内



アクセス

- JR岐阜駅・名鉄岐阜駅からの直行バス(約25分)
- 名神高速道路：岐阜羽島ICから約40分(約20km)
- 東海北陸自動車道：岐阜各務原ICから約40分(約20km)