

■ 定点把握対象疾患(月報告対象疾患) データ・グラフ編

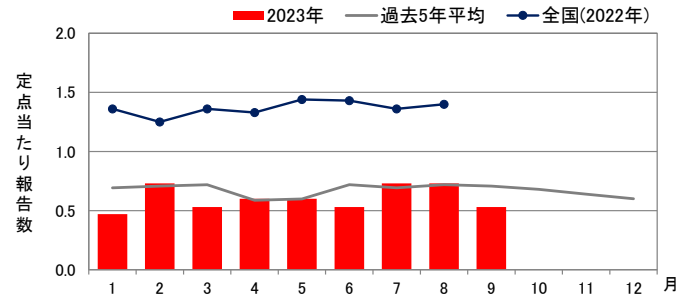
◆ 性器クラミジア感染症

<男性>

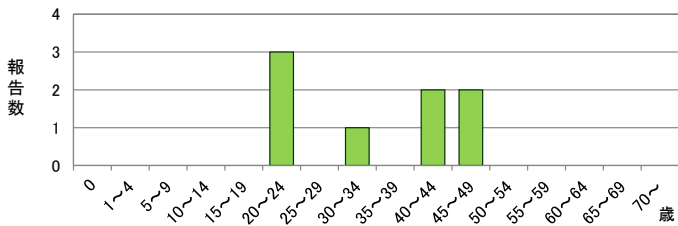
報告数

| | 県全体 | 保健所別 | | | | | | | |
|----|-----|------|----|----|---|----|----|----|----|
| | | 岐阜市 | 岐阜 | 西濃 | 関 | 可茂 | 東濃 | 恵那 | 飛騨 |
| 7月 | 11 | 5 | 4 | 2 | - | - | - | - | - |
| 8月 | 11 | 3 | 4 | 2 | - | 1 | - | - | 1 |
| 9月 | 8 | 3 | 5 | - | - | - | - | - | - |
| 推移 | | | ↘ | | | | | | |

月推移



年齢階級別報告数(9月)



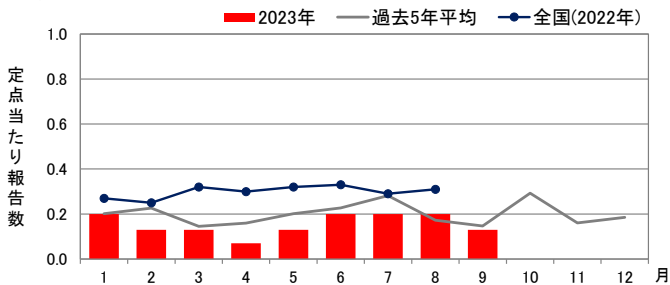
◆ 性器ヘルペスウイルス感染症

<男性>

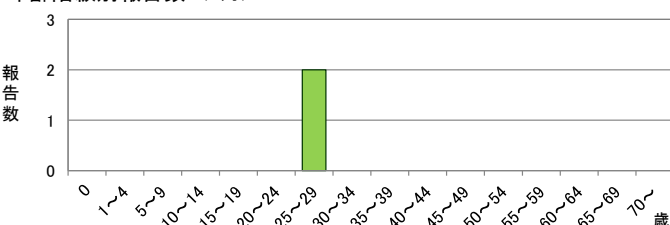
報告数

| | 県全体 | 保健所別 | | | | | | | |
|----|-----|------|----|----|---|----|----|----|----|
| | | 岐阜市 | 岐阜 | 西濃 | 関 | 可茂 | 東濃 | 恵那 | 飛騨 |
| 7月 | 3 | 1 | 2 | - | - | - | - | - | - |
| 8月 | 3 | 1 | 2 | - | - | - | - | - | - |
| 9月 | 2 | - | 2 | - | - | - | - | - | - |
| 推移 | | | | | | | | | |

月推移



年齢階級別報告数(9月)



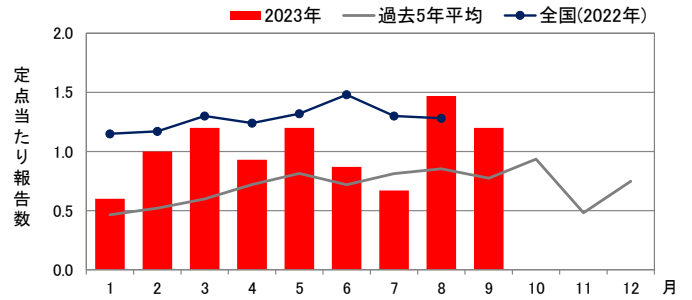
2023年9月

<女性>

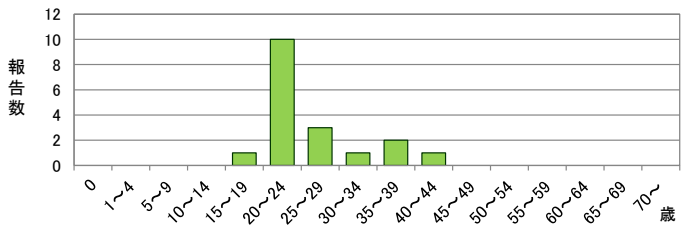
報告数

| | 県全体 | 保健所別 | | | | | | | |
|----|-----|------|----|----|---|----|----|----|----|
| | | 岐阜市 | 岐阜 | 西濃 | 関 | 可茂 | 東濃 | 恵那 | 飛騨 |
| 7月 | 10 | 6 | 1 | 1 | - | 1 | 1 | - | - |
| 8月 | 22 | 12 | 1 | 2 | - | 3 | 3 | 1 | - |
| 9月 | 18 | 6 | 1 | 4 | 1 | 3 | 2 | - | 1 |
| 推移 | | | | ↑ | ↑ | | | | ↑ |

月推移



年齢階級別報告数(9月)

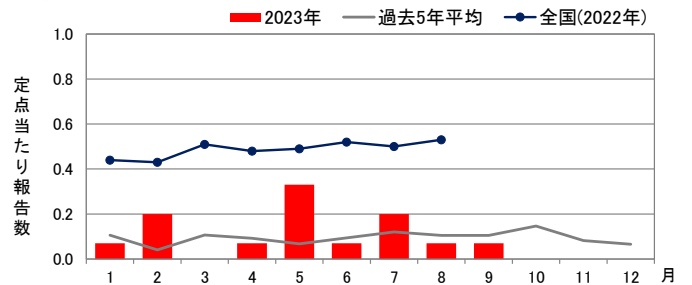


<女性>

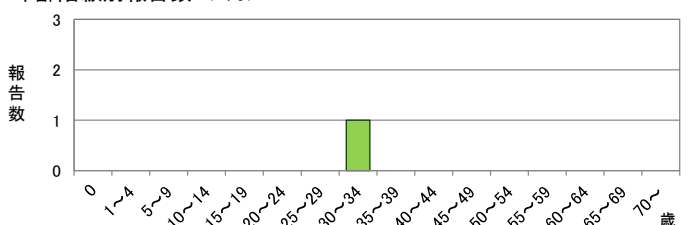
報告数

| | 県全体 | 保健所別 | | | | | | | |
|----|-----|------|----|----|---|----|----|----|----|
| | | 岐阜市 | 岐阜 | 西濃 | 関 | 可茂 | 東濃 | 恵那 | 飛騨 |
| 7月 | 3 | - | 1 | - | - | - | 2 | - | - |
| 8月 | 1 | - | - | - | - | - | 1 | - | - |
| 9月 | 1 | - | - | - | - | - | 1 | - | - |
| 推移 | | | | | | | | | |

月推移



年齢階級別報告数(9月)



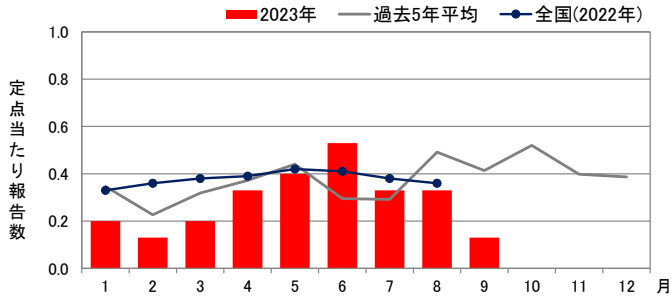
◆ 尖圭コンジローマ

<男性>

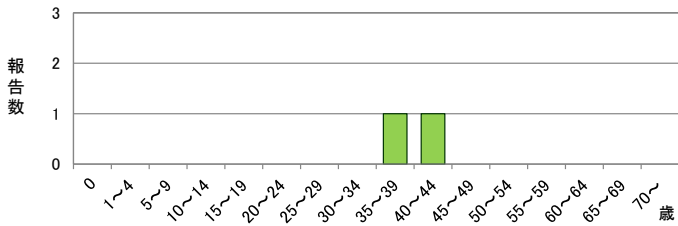
報告数

| | 県全体 | 保健所別 | | | | | | | |
|----|-----|------|----|----|---|----|----|----|----|
| | | 岐阜市 | 岐阜 | 西濃 | 関 | 可茂 | 東濃 | 恵那 | 飛騨 |
| 7月 | 5 | 1 | 4 | - | - | - | - | - | - |
| 8月 | 5 | - | 3 | 1 | - | - | - | - | 1 |
| 9月 | 2 | - | 2 | - | - | - | - | - | - |
| 推移 | | | | | | | | | |

月推移



年齢階級別報告数 (9月)



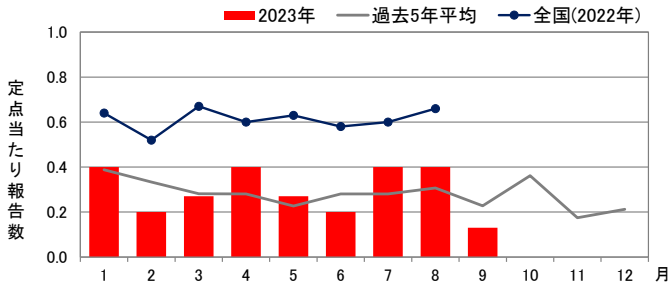
◆ 淋菌感染症

<男性>

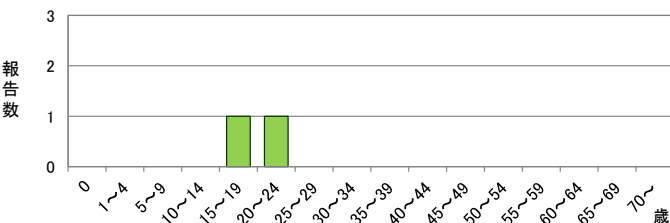
報告数

| | 県全体 | 保健所別 | | | | | | | |
|----|-----|------|----|----|---|----|----|----|----|
| | | 岐阜市 | 岐阜 | 西濃 | 関 | 可茂 | 東濃 | 恵那 | 飛騨 |
| 7月 | 6 | 3 | 3 | - | - | - | - | - | - |
| 8月 | 6 | 1 | 1 | 3 | - | - | - | - | 1 |
| 9月 | 2 | 1 | 1 | - | - | - | - | - | - |
| 推移 | | | | | | | | | |

月推移



年齢階級別報告数 (9月)

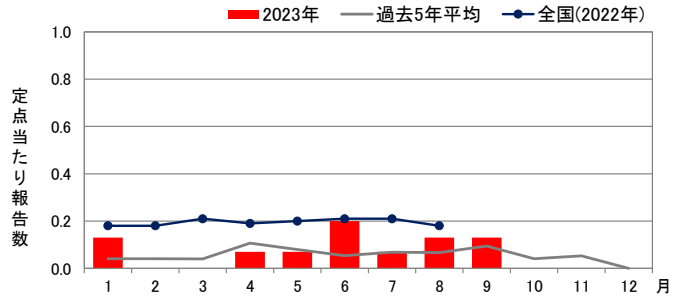


<女性>

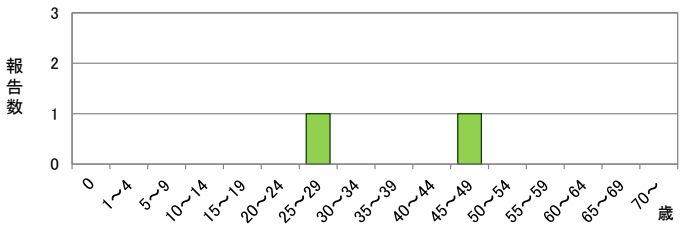
報告数

| | 県全体 | 保健所別 | | | | | | | |
|----|-----|------|----|----|---|----|----|----|----|
| | | 岐阜市 | 岐阜 | 西濃 | 関 | 可茂 | 東濃 | 恵那 | 飛騨 |
| 7月 | 1 | - | - | - | - | - | 1 | - | - |
| 8月 | 2 | - | - | - | - | - | 2 | - | - |
| 9月 | 2 | - | - | - | - | - | 2 | - | - |
| 推移 | | | | | | | | | |

月推移



年齢階級別報告数 (9月)

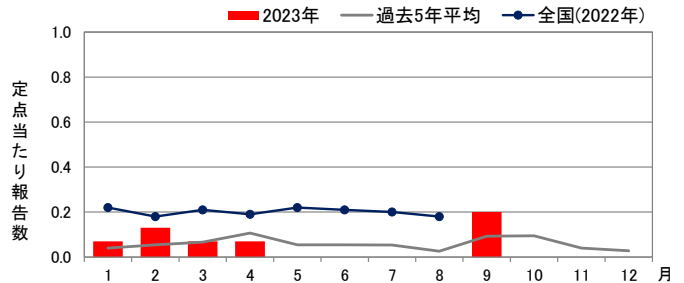


<女性>

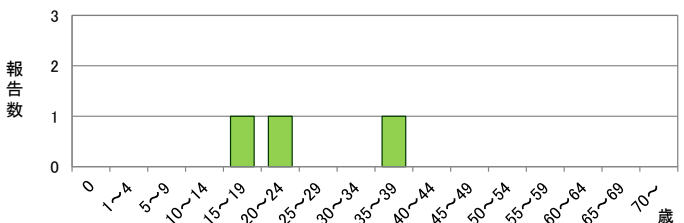
報告数

| | 県全体 | 保健所別 | | | | | | | |
|----|-----|------|----|----|---|----|----|----|----|
| | | 岐阜市 | 岐阜 | 西濃 | 関 | 可茂 | 東濃 | 恵那 | 飛騨 |
| 7月 | - | - | - | - | - | - | - | - | - |
| 8月 | - | - | - | - | - | - | - | - | - |
| 9月 | 3 | - | - | 2 | 1 | - | - | - | - |
| 推移 | ↑ | | | ↑ | ↑ | | | | |

月推移



年齢階級別報告数 (9月)

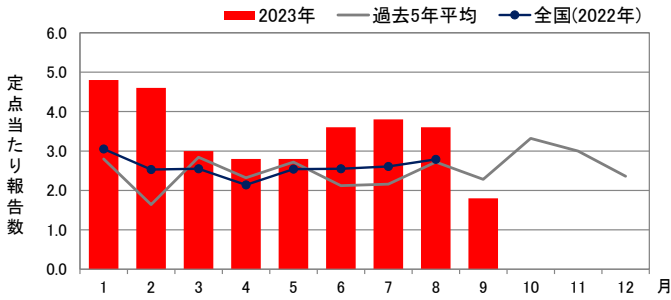


◆ メチシリン耐性黄色ブドウ球菌感染症

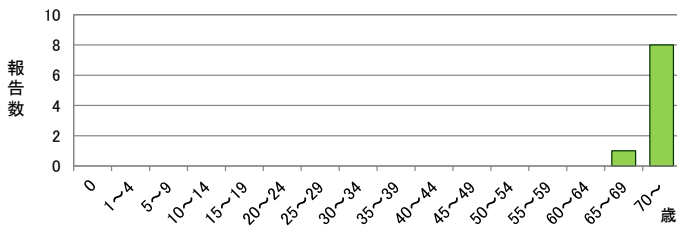
報告数

| | 県全体 | 医療圏別 | | | | |
|----|-----|------|----|----|----|----|
| | | 岐阜 | 西濃 | 中濃 | 東濃 | 飛騨 |
| 7月 | 19 | 2 | 8 | 4 | 3 | 2 |
| 8月 | 18 | 5 | 3 | 4 | 2 | 4 |
| 9月 | 9 | 2 | 2 | - | 1 | 4 |
| 推移 | | | | | | |

月推移



年齢階級別報告数 (9月)

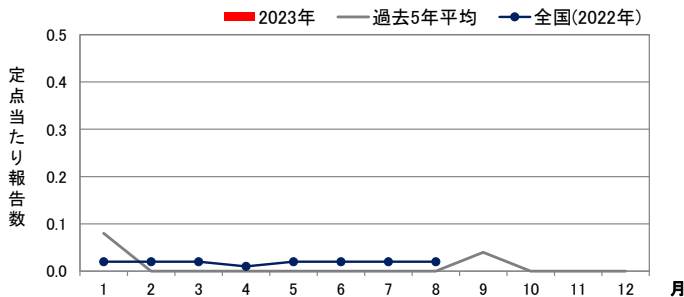


◆ 薬剤耐性緑膿菌感染症

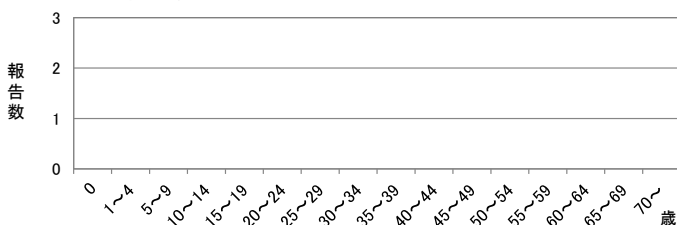
報告数

| | 県全体 | 医療圏別 | | | | |
|----|-----|------|----|----|----|----|
| | | 岐阜 | 西濃 | 可茂 | 東濃 | 飛騨 |
| 7月 | - | - | - | - | - | - |
| 8月 | - | - | - | - | - | - |
| 9月 | - | - | - | - | - | - |
| 推移 | | | | | | |

月推移



年齢階級別報告数 (9月)

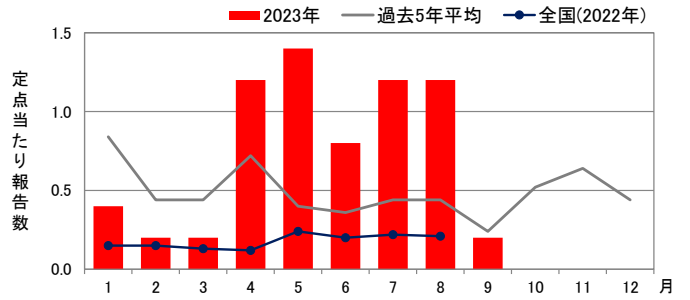


◆ ペニシリン耐性肺炎球菌感染症

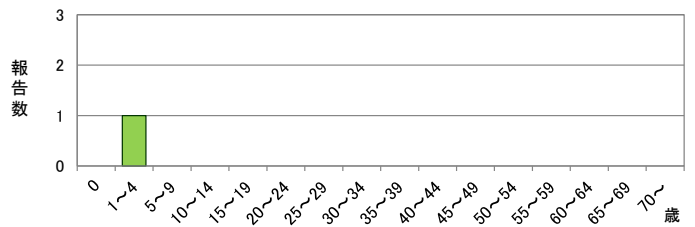
報告数

| | 県全体 | 医療圏別 | | | | |
|----|-----|------|----|----|----|----|
| | | 岐阜 | 西濃 | 中濃 | 東濃 | 飛騨 |
| 7月 | 6 | - | - | 5 | - | 1 |
| 8月 | 6 | - | - | 5 | - | 1 |
| 9月 | 1 | - | - | 1 | - | - |
| 推移 | | | | | | |

月推移



年齢階級別報告数 (9月)



○ 定点数は下表のとおりです。

| 定点種別 | 県全体 | 保健所 | | | | | | | |
|------|-----|-----|----|----|---|----|----|----|----|
| | | 岐阜市 | 岐阜 | 西濃 | 関 | 可茂 | 東濃 | 恵那 | 飛騨 |
| STD | 15 | 3 | 2 | 3 | 1 | 2 | 2 | 1 | 1 |

| 定点種別 | 県全体 | 医療圏 | | | | |
|------|-----|-----|----|----|----|----|
| | | 岐阜 | 西濃 | 中濃 | 東濃 | 飛騨 |
| 基幹 | 5 | 1 | 1 | 1 | 1 | 1 |

○ 各定点の報告対象疾患は下表のとおりです。

| 定点種別 | 報告対象疾患 |
|------|---|
| STD | 性器クラミジア感染症、性器ヘルペスウイルス感染症、尖圭コンジローマ、淋菌感染症 |
| 基幹 | メチシリン耐性黄色ブドウ球菌感染症、ペニシリン耐性肺炎球菌感染症、薬剤耐性緑膿菌感染症 |

○ 報告数の表の推移の矢印は次のとおりです。

↑ 急増(前週と比べて2倍以上の増加)

➡ 増加(前週と比べて1~2倍の増加)