



## 平成23年11月分 毎月勤労統計調査結果

### 賃金

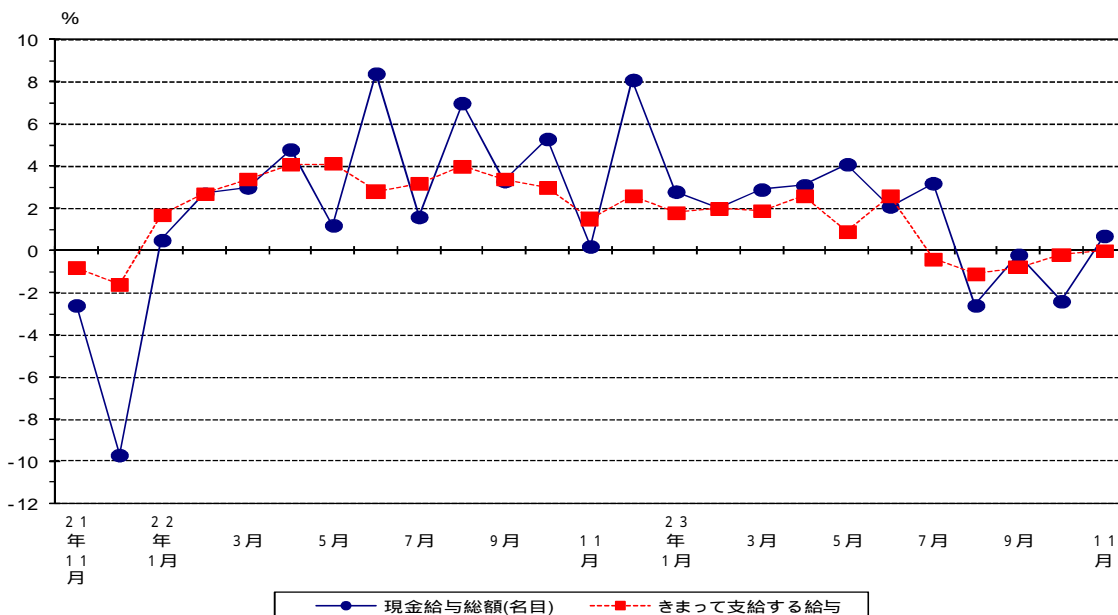
・11月のきまって支給する給与は、規模5人以上で243,366円、前年同月と同水準であった。（規模30人以上では274,793円、前年同月比1.9%増で、6ヶ月連続で前年同月を上回った。）

なお、特別に支払われた給与を含む現金給与総額は、規模5人以上で264,370円、前年同月比0.7%増であった。（規模30人以上では306,584円、前年同月比1.2%増であった。）

表1 賃金の動き

産 業	現金給与総額				きまって支給する給与				特別に支払われた給与			
	実 数	指数	前月比	前年同月比	実 数	前月比	前年同月比	所定内給与		実 数	前年同月差	
								実 数	前年同月比			
【事業所規模5人以上】	円	%	%	%	円	%	%	円	%	円	円	
調 査 産 業 計	264 370	91.8	7.7	0.7	243 366	0.1	0.0	225 461	0.5	17 905	21 004	1 908
建 設 業	309 255	86.6	1.5	4.5	309 255	1.4	4.5	295 181	5.0	14 074	0	0
製 造 業	333 594	105.9	20.2	5.1	273 513	0.4	4.3	244 599	4.0	28 914	60 081	4 267
卸 売 業、小 売 業	196 835	89.0	0.9	2.8	190 945	1.7	3.9	183 841	3.8	7 104	5 890	1 897
医 療、福 祉	253 296	83.6	4.5	2.8	246 946	2.0	0.4	230 512	0.3	16 434	6 350	6 116
【事業所規模30人以上】	円	%	%	%	円	%	%	円	%	円	円	
調 査 産 業 計	306 584	95.9	11.0	1.2	274 793	0.6	1.9	250 438	1.8	24 355	31 791	1 695
建 設 業	356 713	80.7	3.2	0.6	356 713	3.2	0.6	330 622	2.0	26 091	0	0
製 造 業	363 218	103.9	23.3	1.0	288 744	0.4	2.4	255 022	2.2	33 722	74 474	3 104
卸 売 業、小 売 業	207 715	100.6	2.0	5.3	203 260	0.5	4.3	195 325	4.9	7 935	4 455	1 975
医 療、福 祉	293 191	89.0	2.4	2.2	293 191	2.4	2.1	272 222	1.5	20 969	0	0

図1 賃金の動き（前年同月比） - 規模5人以上・調査産業計 -



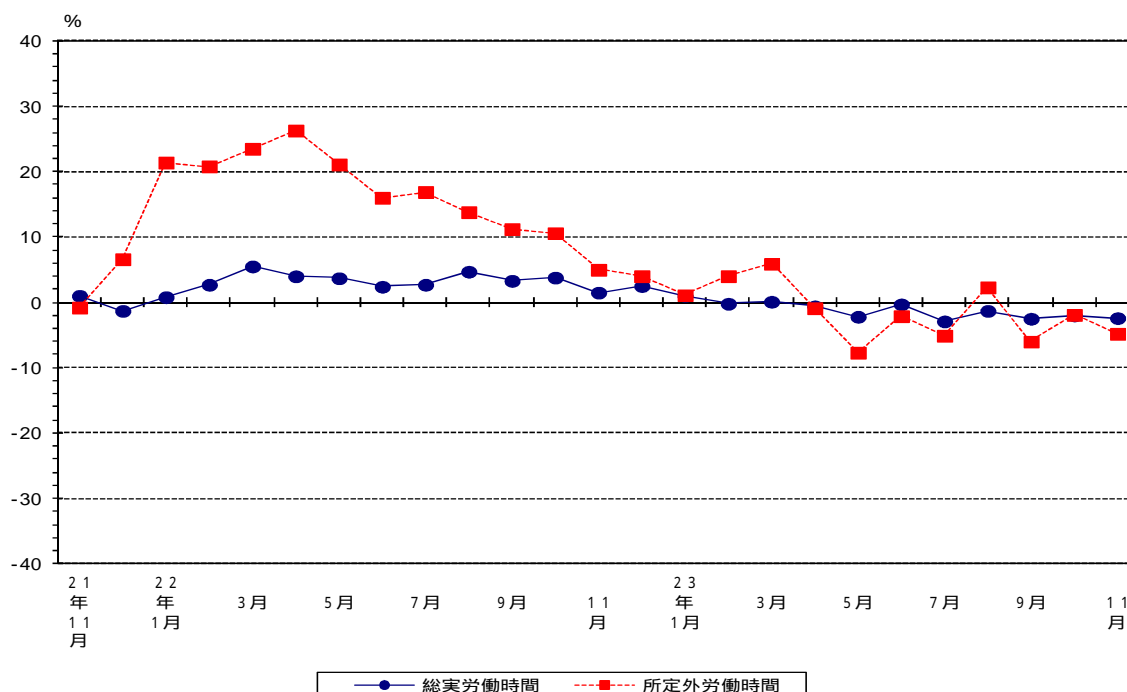
## 労働時間

- ・総実労働時間は、規模5人以上で149.7時間、前年同月比2.4%減で8ヶ月連続で前年同月を下回った。  
（規模30人以上では158.8時間、前年同月比0.1%増で、4ヶ月連続で前年同月を上回った。）
- ・所定外労働時間は、規模5人以上で10.0時間、前年同月比4.8%減で3ヶ月連続で前年同月を下回った。  
（規模30人以上では13.0時間、前年同月比2.3%減で2ヶ月ぶりに前年同月を下回った。）

表2 労働時間の動き

産 業	総実労働時間									出勤日数			
	実 数				指 数					実 数			
	時間	指数	前月比	前年同月比	時間	前月比	前年同月比	時間	前月比	前年同月比	日	前月差	前年同月差
【事業所規模5人以上】													
調 査 産 業 計	149.7	98.9	0.9	2.4	10.0	1.9	4.8	19.5	0.3	0.6			
建 設 業	175.7	102.7	1.1	1.0	7.5	2.6	8.7	22.2	0.1	0.1			
製 造 業	168.8	101.6	2.6	2.1	15.3	2.0	12.5	20.4	0.7	0.3			
卸 売 業、小 売 業	131.9	92.6	0.2	6.8	4.0	9.2	20.0	18.9	0.1	1.1			
医 療、福 祉	134.4	99.3	0.3	3.6	5.6	0.0	13.9	19.0	0.1	0.0			
【事業所規模30人以上】													
調 査 産 業 計	158.8	102.8	1.6	0.1	13.0	0.0	2.3	20.0	0.5	0.2			
建 設 業	180.7	105.5	3.1	3.6	13.4	3.9	6.4	21.7	0.6	0.8			
製 造 業	170.5	101.5	2.6	1.0	16.8	2.5	5.7	20.2	0.7	0.2			
卸 売 業、小 売 業	141.0	103.1	1.7	0.8	4.3	2.3	15.7	20.1	0.2	0.3			
医 療、福 祉	145.1	108.4	0.6	0.3	6.5	7.2	9.7	19.5	0.1	0.0			

図2 労働時間の動き（前年同月比） - 規模5人以上・調査産業計 -



## 雇 用

- ・常用労働者数は、規模5人以上で633,014人、前年同月比0.3%減で、5ヶ月連続で前年同月を下回った。  
（規模30人以上では340,605人、前年同月比1.2%減で、29ヶ月連続で前年同月を下回った。）
- ・パートタイム労働者の比率は、規模5人以上で29.9%となり、前年同月差1.5ポイント上昇した。

表3 雇用の動き

産 業	常 用 労 働 者						労 働 異 動	
	実 数	指 数	前 月 比	前 年 同 月 比	パートタイム 労働者比率	パートタイム 労働者比率 前年同月差	入職率	離職率
【事業所規模5人以上】	人		%	%	%	ポイント	%	%
調 査 産 業 計	633 014	98.4	0.1	0.3	29.9	1.5	1.48	1.41
建 設 業	35 292	98.7	0.2	0.0	5.8	1.2	0.98	0.81
製 造 業	188 359	95.8	0.1	0.4	16.2	2.3	0.99	0.83
卸 売 業、小 売 業	112 899	83.7	0.2	0.0	49.3	4.9	1.58	1.30
医 療、福 祉	77 236	132.6	0.3	1.1	33.3	2.3	2.37	2.11
【事業所規模30人以上】								
調 査 産 業 計	340 605	100.0	0.1	1.2	23.5	0.1	1.03	1.14
建 設 業	9 249	111.2	0.8	0.5	0.2	1.1	0.76	0.00
製 造 業	134 556	100.9	0.3	0.7	13.7	0.1	0.60	0.94
卸 売 業、小 売 業	41 073	74.7	0.4	3.7	51.7	2.2	1.02	1.46
医 療、福 祉	47 975	132.8	0.3	0.4	22.1	1.0	0.84	1.14

図3 雇用の動き（前年同月比） - 規模5人以上・調査産業計 -

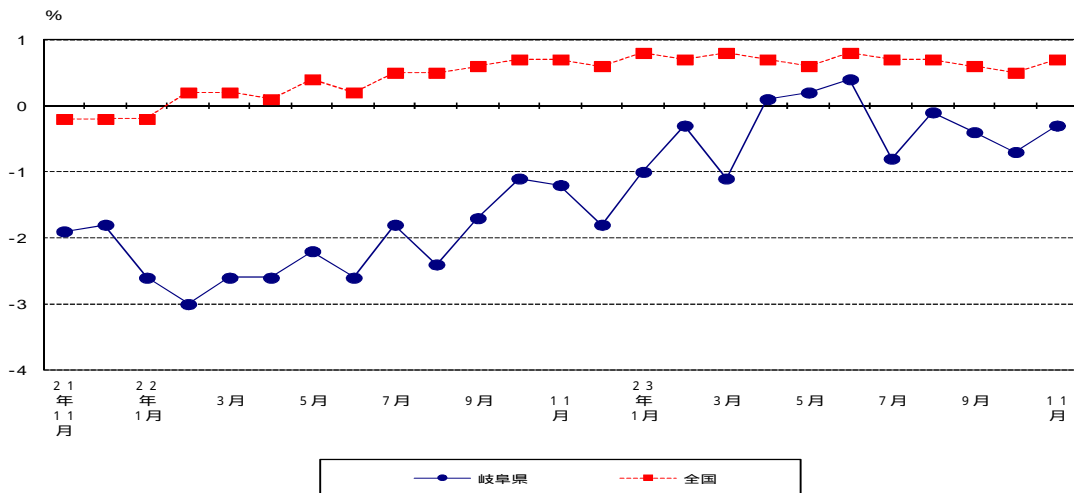
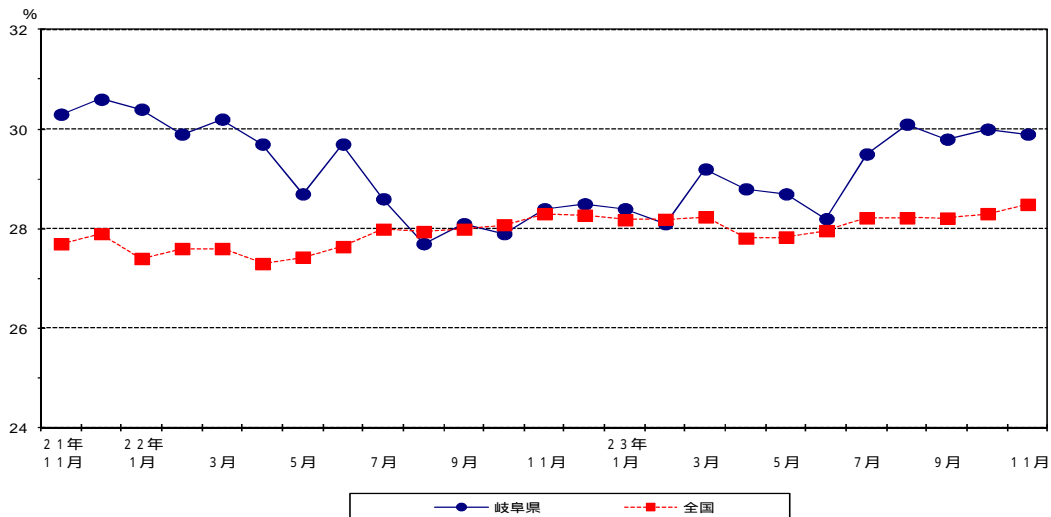


図4 パートタイム労働者比率の動き - 規模5人以上・調査産業計 -



## 【利用上の注意】

- 1 平成 21 年 1 月分調査から、平成 18 年事業所・企業統計調査の結果に基づき調査対象事業所の抽出替えを行っている。
- 2 このため、賃金・労働時間及び雇用指数については、新旧サンプルのギャップを埋めるため、過去に遡って修正し指数を接続させている。(指数の基準時は平成 17 年 = 100 としている)
- 3 前月比及び前年同月比は、指数の増減である。
- 4 平成 22 年 1 月分から、平成 19 年 11 月に改訂された日本標準産業分類により集計を行っている。
- 5 新産業分類による集計に伴い、平成 21 年以前の結果との接続については、平成 18 年事業所・企業統計調査から把握される常用労働者数の新・旧産業分類間での変動を基準として、その変動が 3 % 以内に収まるものは、対応する旧産業分類から直接接続させている。

## 【調査の概要】

厚生労働省が実施する、統計法に基づく基幹統計調査であり、雇用労働者の賃金、労働時間及び雇用の毎月の変動を明らかにすることを目的とするものである。

調査結果は、労働・経済政策の基礎資料として用いられている。

この調査は、日本標準産業分類に定める「鉱業、採石業、砂利採取業」「建設業」「製造業」「電気・ガス・熱供給・水道業」「情報通信業」「運輸業、郵便業」「卸売業、小売業」「金融業、保険業」「不動産業、物品賃貸業」「学術研究、専門・技術サービス業」「宿泊業、飲食サービス業」「生活関連サービス業、娯楽業」「教育、学習支援業」「医療、福祉」「複合サービス事業」「サービス業(他に分類されないもの)」に属する常用労働者 5 人以上の事業所のうち、厚生労働大臣が指定する約 7 3 0 事業所を対象とする。