

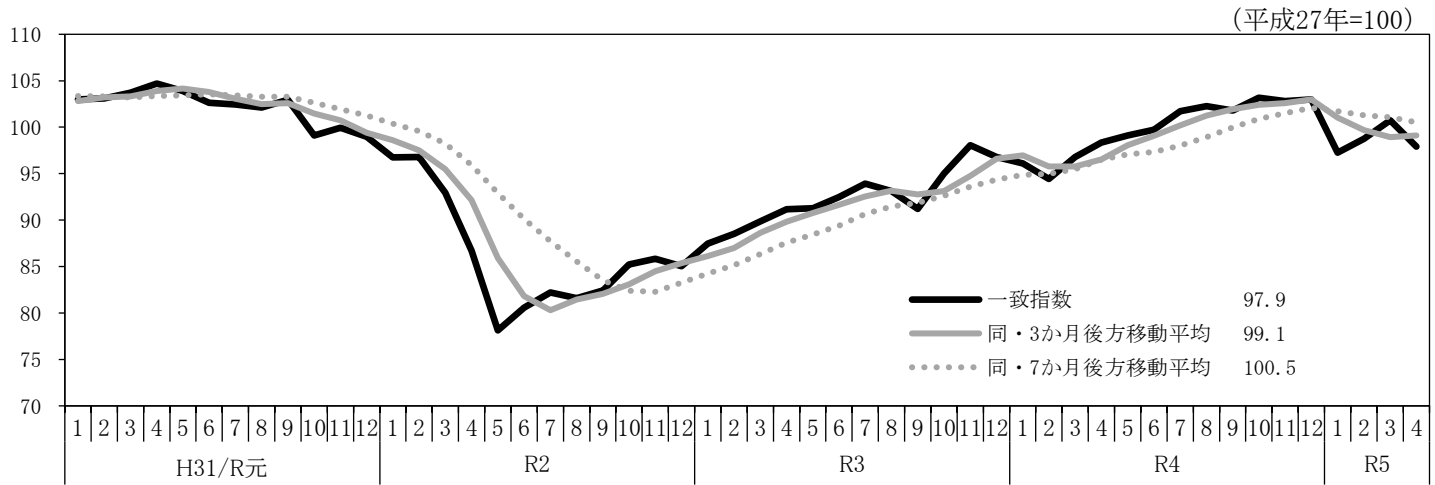
# 主な経済指標の動き

令和5年7月20日

令和5年7月10日時点で公表されている、国、岐阜県の主要な経済指標を収集し、別添のとおり一覧表に取りまとめた。主な経済指標の動きは以下のとおりである。

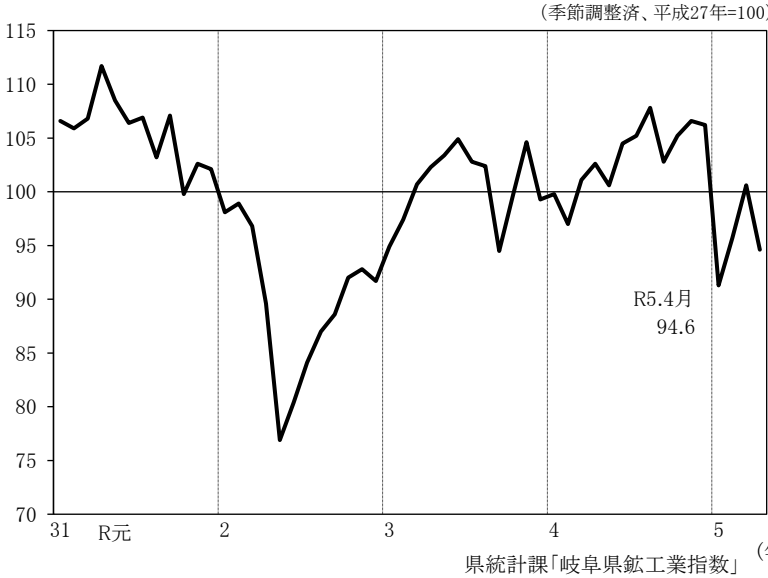
- (1) 令和5年4月の景気動向指数(CI一致指数)は3か月ぶりに下降した。
- (2) 令和5年4月の鉱工業指数(生産)は、3か月ぶりに前月を下回った。
- (3) 個人消費のうち、令和5年5月の大型小売店販売額は2か月ぶりに前年同月を下回った。  
令和5年5月の新車販売台数(軽自動車を除く)は、5か月連続で前年同月を上回った。
- (4) 令和5年5月の消費者物価指数の総合は、20か月連続で前年同月を上回った。
- (5) 令和5年5月の有効求人倍率は5か月ぶりに上昇し、新規求人倍率は4か月ぶりに上昇した。

## (1) 景気動向指数(CI一致指数)

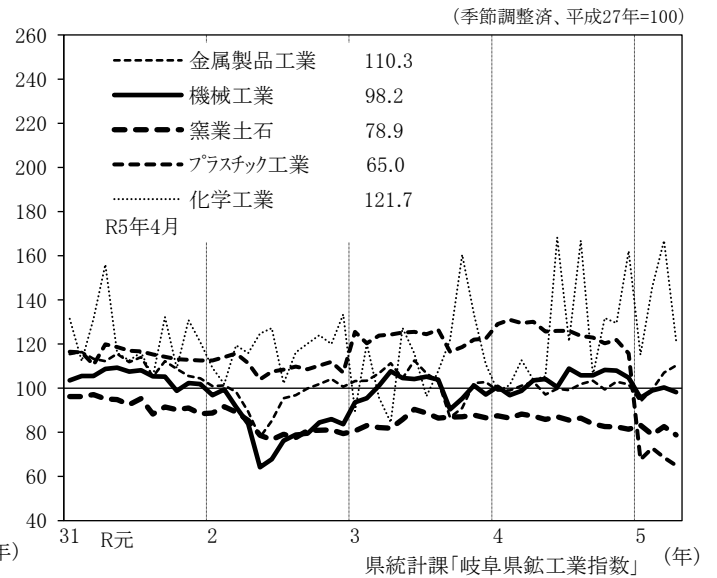


## (2) 生産

### 鉱工業指数(生産)(岐阜県)



### 主要業種生産指数(岐阜県)



季節調整済指数(平成27=100)の前月比(%)

主要業種	12月	R5年1月	2月	3月	4月
鉱工業指数(生産)	▲ 0.4	▲ 14.0	4.8	5.1	▲ 6.0
金属製品工業	▲ 1.2	▲ 7.7	6.0	7.6	3.0
機械工業	▲ 2.9	▲ 8.8	3.6	1.4	▲ 2.2
汎用機械工業	▲ 8.9	▲ 8.2	7.8	▲ 5.5	9.1
電気機械工業	6.4	▲ 1.7	▲ 3.4	▲ 6.7	▲ 14.5
輸送機械工業	▲ 3.5	▲ 13.4	1.0	19.3	▲ 4.2
窯業・土石製品工業	▲ 1.3	2.2	▲ 5.0	4.6	▲ 4.5
化学工業	25.2	▲ 28.9	26.6	14.5	▲ 27.1
プラスチック製品工業	▲ 5.0	▲ 41.5	7.7	▲ 5.9	▲ 5.2

(3)個人消費

(前年同月比:%)

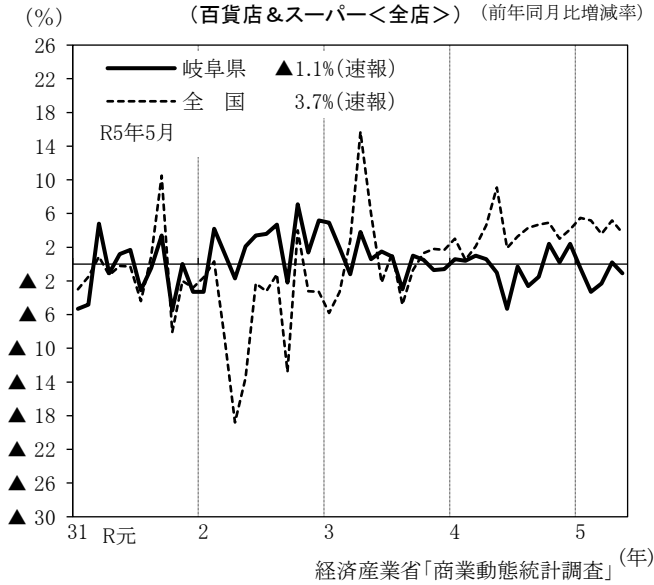
	R5年1月	2月	3月	4月	5月
大型小売店販売額(百貨店及びスーパー<全店>)	▲ 0.5	▲ 3.3	▲ 2.3	0.2	▲ 1.1
新車販売台数(軽自動車を除く)	1.4	26.5	15.5	37.7	20.7
新車販売台数(軽自動車)	29.9	13.9	0.6	11.0	30.4
新車販売台数合計	12.7	21.2	9.6	25.7	24.4
新設住宅着工戸数	▲ 2.0	▲ 14.2	8.5	▲ 17.4	▲ 14.0

(4)物価(消費者物価指数:岐阜市)

	R5年1月	2月	3月	4月	5月
総合指数	104.9	104.0	104.2	105.1	105.0
前月比(%)	0.6	▲ 0.9	0.3	0.8	0.0
前年同月比(%)	4.6	3.2	3.3	3.5	3.3

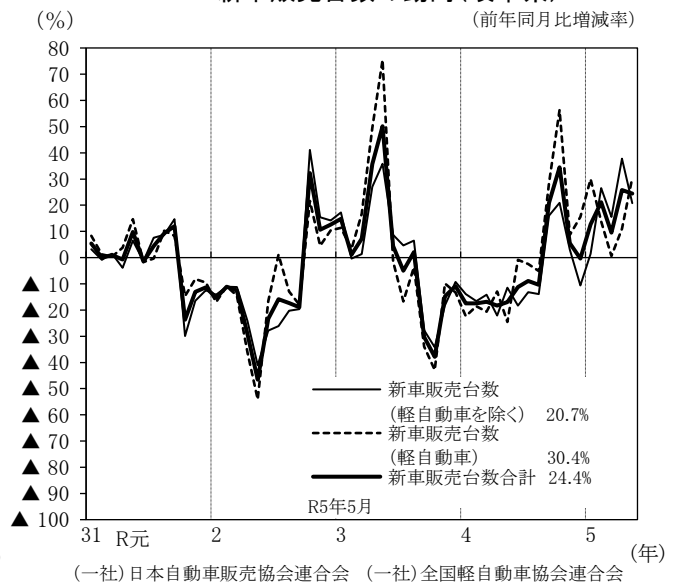
大型小売店販売額の推移

(百貨店&スーパー<全店>) (前年同月比増減率)

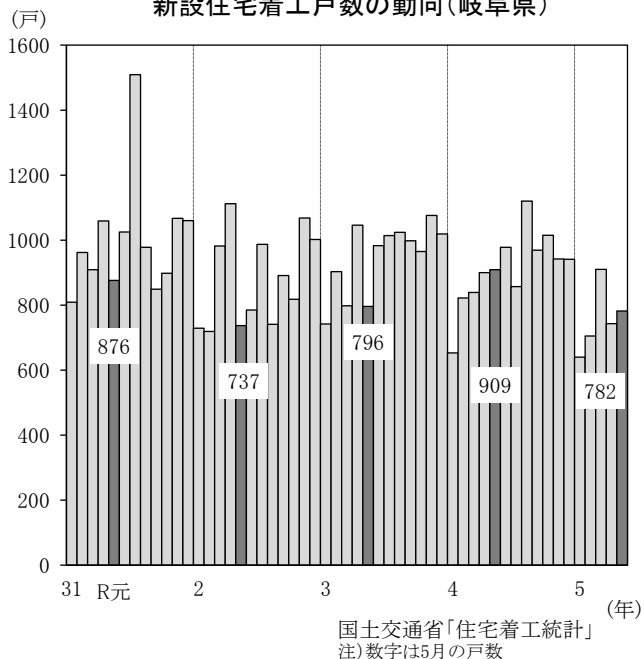


新車販売台数の動向(岐阜県)

(前年同月比増減率)

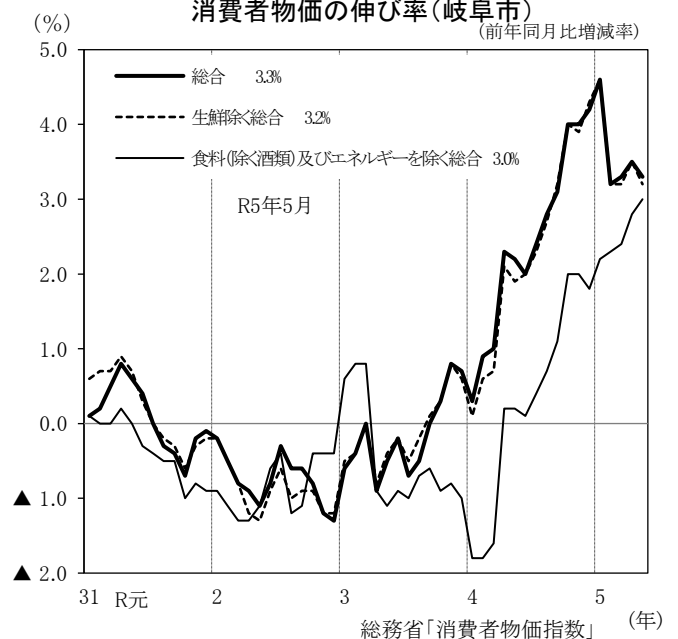


新設住宅着工戸数の動向(岐阜県)



消費者物価の伸び率(岐阜市)

(前年同月比増減率)

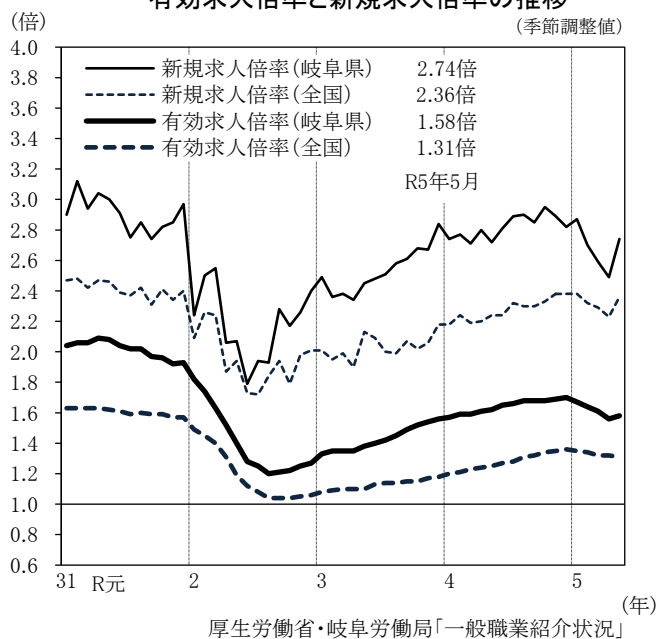


(5)雇用

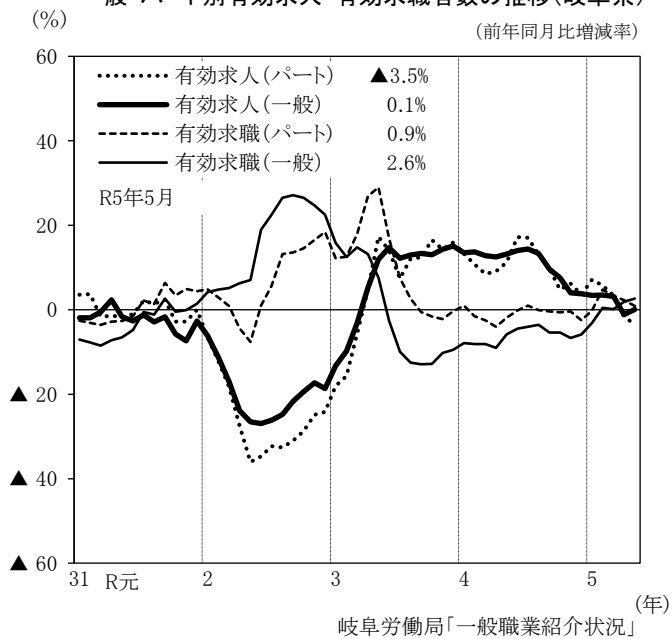
	R5年1月	2月	3月	4月	5月
新規求人倍率(倍)	2.87	2.70	2.59	2.49	2.74
有効求人倍率(倍)	1.67	1.64	1.61	1.56	1.58
雇用保険受給者実人員 ※	0.8	▲ 0.4	2.4	3.1	8.4
完全失業率(モデル推計値)(%)	1.8	1.8	1.8	-	-
現金給与総額(調査産業計 30人以上事業所) ※	▲ 1.3	▲ 0.2	▲ 3.7	▲ 1.4	-
総実労働時間(製造業 30人以上事業所) ※	▲ 3.4	0.0	0.0	▲ 1.8	-
所定外労働時間(製造業 30人以上事業所) ※	▲ 4.4	▲ 10.6	▲ 14.5	▲ 15.6	-

※は前年同月比(%)

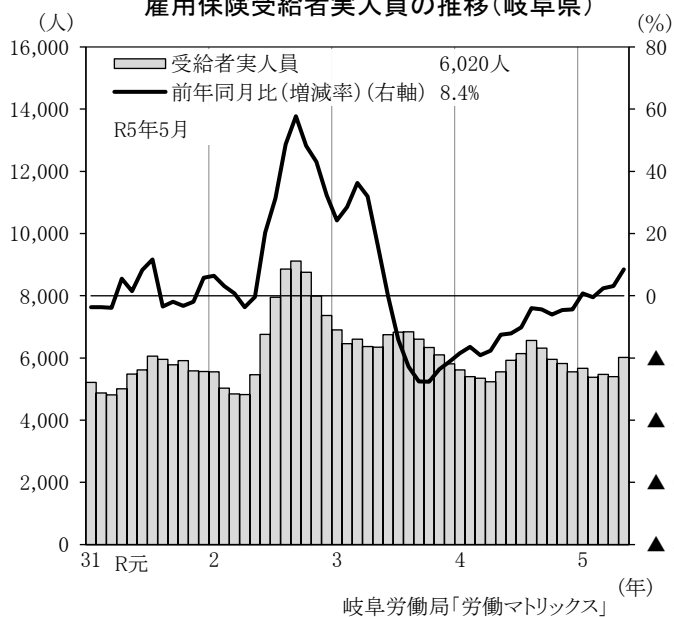
有効求人倍率と新規求人倍率の推移



一般・パート別有効求人・有効求職者数の推移(岐阜県)



雇用保険受給者実人員の推移(岐阜県)



完全失業率の推移

