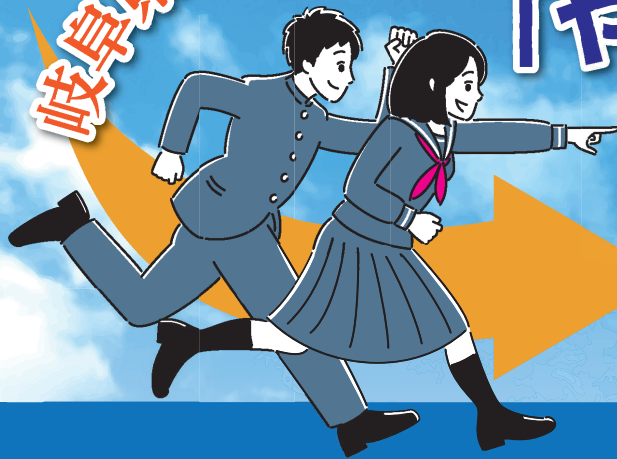


岐阜県立高校で

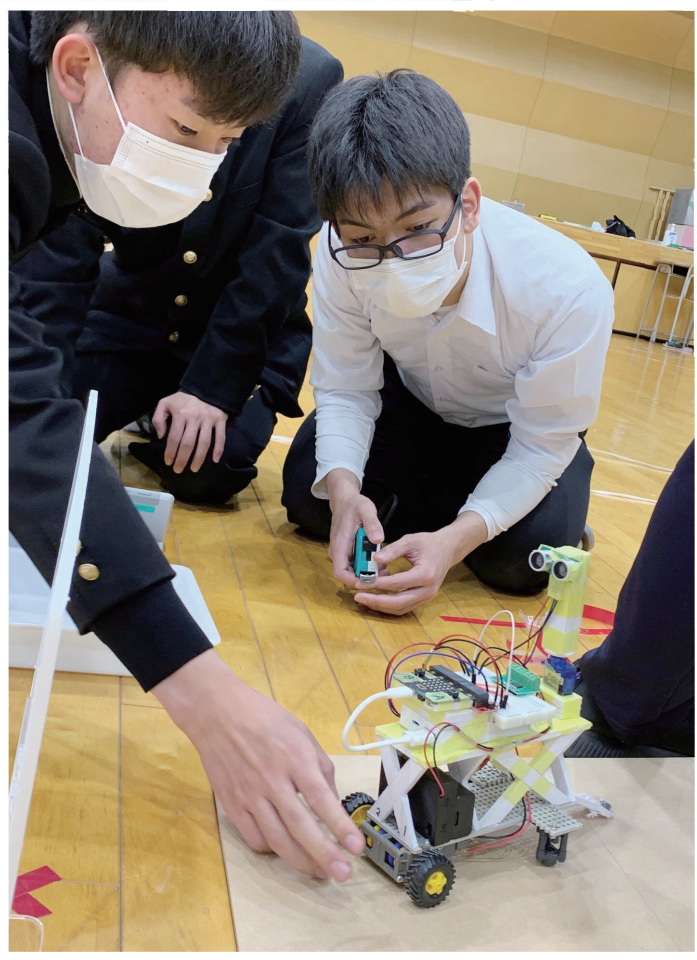


「やりたいこと」

「なりたい自分」

を見つけよう！

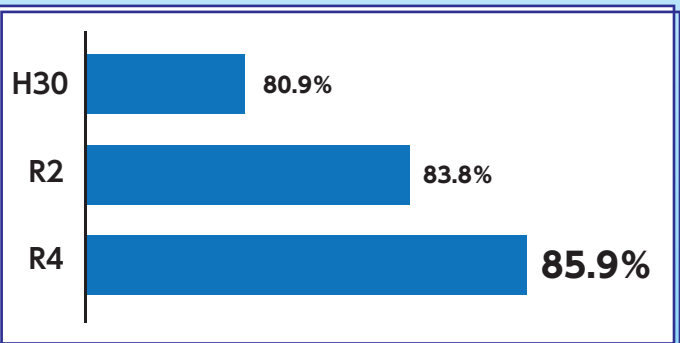
～きみの「やりたい」がきっとある！～



■ 学校に対する満足度 ■

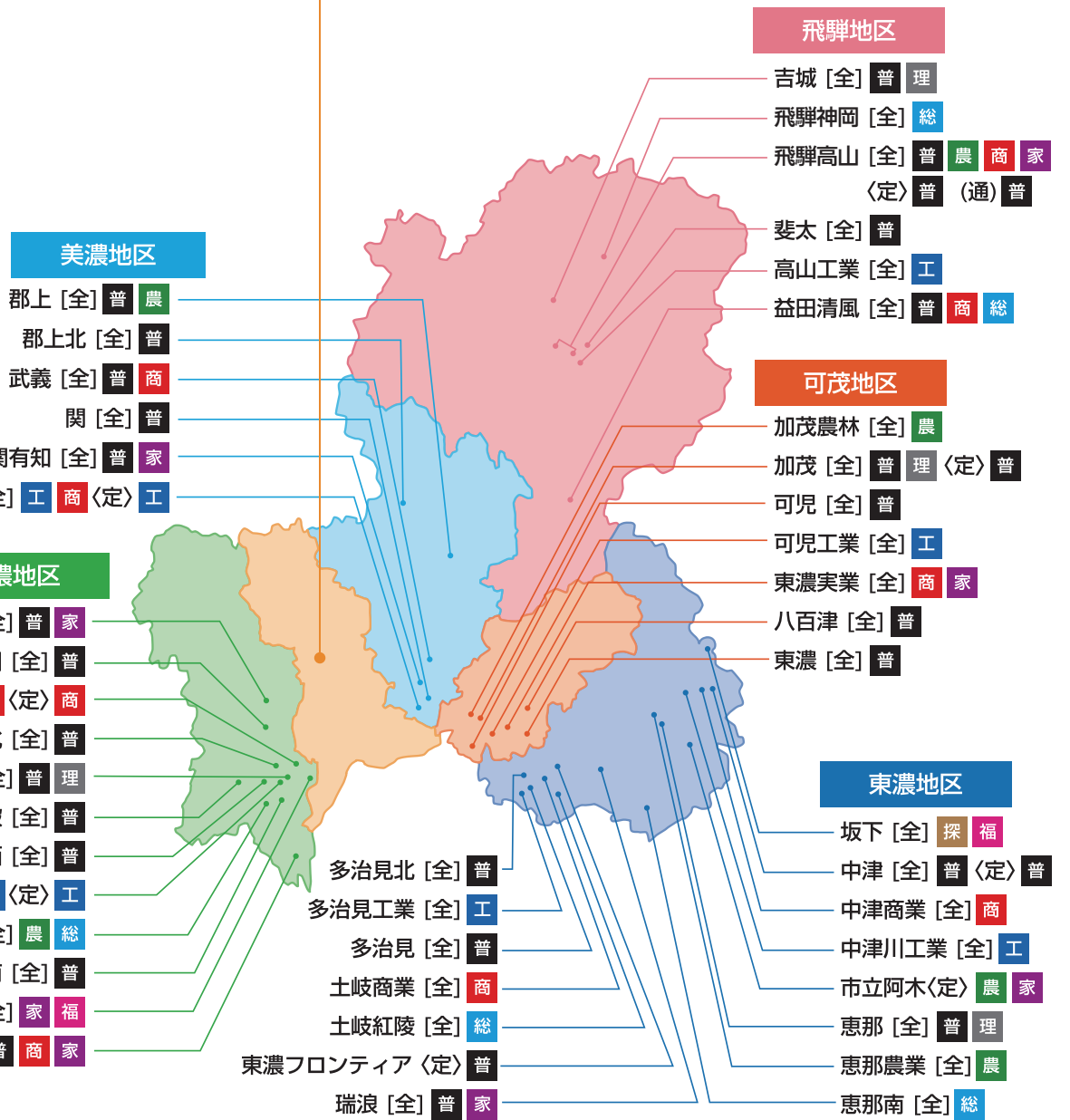
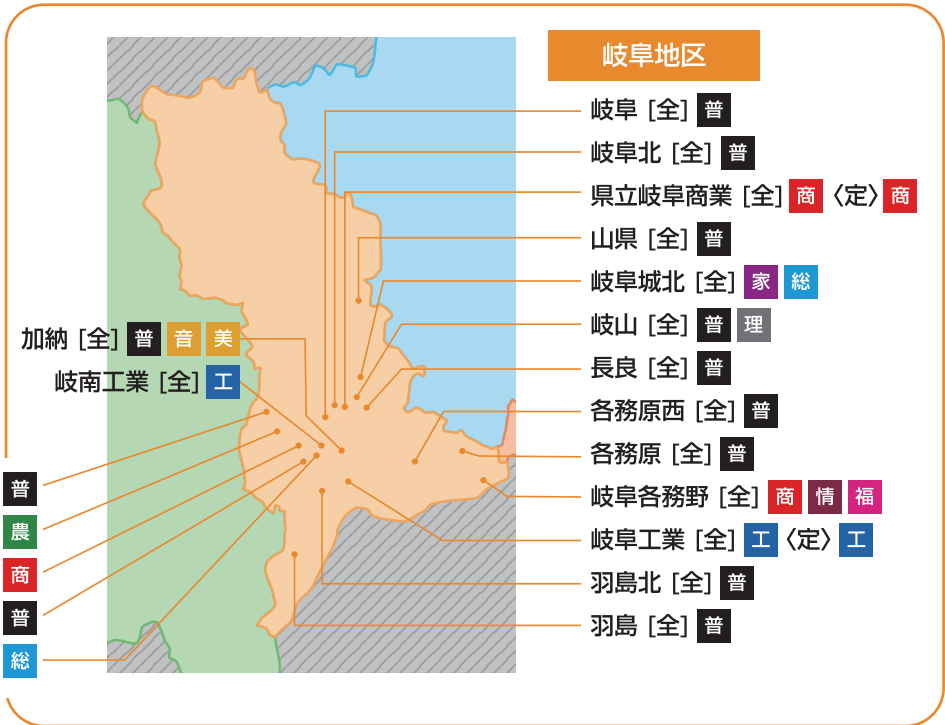
「今の高校に入学して満足している」
と答えた高校生の割合※

※高校生の意識に関する調査（県立高校2年生対象、
毎年10月県教育委員会調べ）にて「あてはまる」
「ややあてはまる」と回答したもの



↓ 公立高校はここにありす ↓

- 普** …… 普通科
 - 探** …… 地域探究科
 - 音** …… 音楽科
 - 農** …… 農業科
 - 商** …… 商業科
 - 家** …… 家庭科
 - 総** …… 総合学科
 - 理** …… 理数科
 - 美** …… 美術科
 - 工** …… 工業科
 - 情** …… 情報科
 - 福** …… 福祉科
- [全] …… 全日制課程
 <定> …… 定時制課程
 (通) …… 通信制課程



公立高校学科一覧

岐阜地区	岐阜	卓	[全]	普	普通
	岐阜	北	[全]	普	普通
	長良		[全]	普	普通
	岐山		[全]	理	普通
	加納		[全]	音	音楽
	羽島	北	[全]	普	普通
	岐阜総合学園		[全]	総	総合
	岐阜城北		[全]	家	生活デザイン
	岐阜商業		[全]	商	流通ビジネス
					ビジネス情報
					会計
					グローバルビジネス
	<定>				ビジネス
	岐南工業		[全]	工	機械工学
自動車工学					
電気工学					
電子工学					
建築工学					
土木工学					
各務原		[全]	普	普通	
各務原西		[全]	普	普通	
岐阜各務野		[全]	情	情報	
本巣松陽		[全]	福	福祉	
岐阜農林	[全]	農	動物科学		
			園芸科学		
			食品科学		
			流通科学		
			生物工学		
			森林科学		
環境科学					
山県		[全]	普	普通	
羽島		[全]	普	普通	
岐阜工業	[全]	工	航空・機械工学科群	航空機械工学	
			電子機械工学		
			電気・電子工学科群	電気工学	
			電子工学		
			建設・デザイン工学科群	建築工学	
			土木工学		
			デザイン工学		
化学・設備工学科群	化学技術工学				
設備システム工学					
<定>				工業技術	
華陽フロンティア	<定>	普	普通（Ⅰ部）		
			普通（Ⅱ部）		
			普通（Ⅲ部）		
(通)				普通	
市立岐阜商業		[全]	商	ビジネス情報	
		<定>		ビジネス	

西濃地区	揖斐		[全]	普	普通
	池田	田	[全]	家	生活デザイン
	大垣北		[全]	普	普通
	大垣南		[全]	普	普通
	大垣東		[全]	理	普通
	大垣西		[全]	普	普通
	大垣養老	[全]	農	食の農学科群	動物科学
				食品科学	
				園芸科学	
	緑の農学科群	環境科学			
	総合				総合
	大垣商業	[全]	商	ビジネス	
				ビジネス情報	
				ビジネス	
<定>				ビジネス	
大垣工業	[全]	工	機械工学科群	機械工学	
			電子機械工学		
			電気・電子工学科群	電子工学	
			情報技術工学		
			建設工学科群	建築工学	
土木工学					
<定>				化学技術工学	
大垣桜	[全]	家	服飾デザイン		
			食生活		
			生活デザイン		
福				福祉	
不破		[全]	普	普通	
海津明誠	[全]	商	ビジネス情報		
			生活デザイン		

美濃地区	郡上北		[全]	普	普通
	郡上	[全]	農	総合農業学科群	園芸科学
				食品科学	
					森林環境科学
	武義		[全]	普	普通
	関有知		[全]	普	普通
関		[全]	家	生活デザイン	
市立関商工	[全]	工	機械		
			建設		
			工業		
			機械		
<定>			商	総合ビジネス	
			工	機械	

可茂地区	加茂		[全]	普	普通
	<定>	理	理数		
			普通		
	加茂農林	[全]	農	食品科学	
				園芸流通	
				環境デザイン	
				森林科学	
				生産科学	
八百津		[全]	普	普通	
東濃		[全]	普	普通	
東濃実業	[全]	商	ビジネス		
			ビジネス情報		
可児		[全]	家	生活デザイン	
可児工業	[全]	工	普通		
			機械工学		
			電気工学		
			建設工学科群	建築工学	
				土木工学	
				化学技術工学	

東濃地区	多治見		[全]	普	普通
	多治見北		[全]	普	普通
	多治見工業	[全]	工	電子機械工学	
				電気工学	
				産業デザイン工学	
					セラミック工学
	瑞浪		[全]	普	普通
	土岐紅陵		[全]	家	生活デザイン
	土岐商業		[全]	商	総合
					ビジネス
					ビジネス情報
	恵那		[全]	理	普通
	恵那南		[全]	総	総合
	恵那農業	[全]	農	食の農学科群	生産科学
食品科学					
			花と緑の農学科群	園芸科学	
				環境科学	
中津		[全]	普	普通	
<定>				普通	
坂下		[全]	探	地域探究	
			福	福祉	
中津商業		[全]	商	ビジネス	
				ビジネス情報	
中津川工業	[全]	工	機械工学科群	機械工学	
			電子機械工学		
			電気工学		
建設工学科群	建築工学				
				土木工学	
東濃フロンティア	<定>	普	普通（Ⅰ部）		
			普通（Ⅱ部）		
			普通（Ⅲ部）		
市立阿木		<定>	農	生産科学	
			家	総合生活	

飛騨地区	益田清風		[全]	普	普通
	斐太	[全]	商	ビジネス情報	
				総合	
	普				普通
	飛騨高山	[全]	農	食の農学科群	動物科学
				食品科学	
				園芸科学	
				緑の農学科群	環境科学
				総合	
	商				ビジネス
				ビジネス情報	
				生活デザイン	
<定>			家	普通	
(通)			普	普通	
高山工業	[全]	工	機械工学		
			電子機械工学		
			電気工学		
				建築インテリア工学	
吉城		[全]	普	普通	
			理	理数	
飛騨神岡		[全]	総	総合	



Q1 公立高校にはどんな学科があるの？

A1 高等学校の学科は、学習内容によって、大きく「普通教育を主とする学科」、「専門教育を主とする学科（専門学科）」、「総合学科」の3つに分けられます。

普通教育を主とする学科には、普通教科（国語、地理歴史、公民、数学、理科、保健体育、芸術、外国語、家庭、情報）を中心に学習する普通科と、普通教科のほかに地域社会が抱える課題や魅力について学習する地域社会に関する学科（地域探究科）があります。

専門教育を主とする学科（専門学科）の中で、職業に関する学科には、農業、工業、商業、生活産業（家庭、福祉）、情報があり、普通教科のほかに職業に関する専門科目を学習します。その他の専門科目を置く専門学科として、理数科、音楽科、美術科があります。

総合学科では、履修が必要な科目のほかに、普通科目や専門科目などを総合した多様な科目の中から、生徒が主体的に選択した科目を学びます。

Q2 高校入試の情報を知りたい場合はどうすればいいの？

A2 県教育委員会のホームページに高校入試の情報をまとめています。確認してみてください。

○高校入試に関する情報、過去の出願状況、学力検査の結果、中学生のための進路情報



○高校入試のしくみ、入学定員等の情報



入学定員は
10月末までに発表

Q3 高校入試についてわからないことがある場合はどうすればいいの？

A3 初めての入試ですので、不安に感じている人も多いと思います。これまで高校入試を受検した先輩からの質問を、よくある質問「公立高等学校の入学選抜制度 Q&A」として県教育委員会のホームページに掲載していますので、参考にしてください。

○公立高等学校の入学選抜制度Q&Aは [こちら](#)へ



岐阜県では、意志あるすべての生徒が安心して教育を受けられるよう、授業料や教育費の負担軽減のための各種支援制度を実施しています。 ※金額等については令和5年度現在のものであり、変更の可能性があります。

高等学校等就学支援金

国の就学支援金制度で、公立全日制の場合、条件によっては最大年間118,800円が助成されます。

高校生等奨学給付金

教科書学用品等の授業料以外の教育費の負担を軽減するため、非課税世帯等（※1）の生徒に対し、県から奨学給付金が給付されます。条件によっては、最大年間143,700円が給付されます。

（※1）家計が急変した世帯の生徒にも奨学給付金が支給されます。

<支給条件> ●保護者等が岐阜県内に在住していること ●高等学校等に在学していること 等

（年額）

（公立高校）	生活保護受給世帯	非課税世帯等（第1子）	非課税世帯等（第2子以降）（※2）
全日制・定時制	32,300円	117,100円	143,700円
通信制		50,500円	
専攻科	50,500円		

（※2）非課税世帯等（第2子以降）とは、当該高校生以外に15歳（中学生を除く）以上23歳未満の扶養されている兄弟姉妹がいる世帯の場合をいいます。

上記の他、岐阜県では次のような奨学金制度（貸付型・申請条件有）を設けています。

- 岐阜県選奨生奨学金（最大月額 40,000円）
- 岐阜県高等学校奨学金（最大月額 28,000円）
- 岐阜県子育て支援奨学金（最大月額 28,000円）

これら制度に関する問合せ先 ☎ 岐阜県教育委員会 教育財務課 管理経理係 TEL058-272-8734（直通）

このパンフレットの内容に関するお問い合わせは、下記まで。

岐阜県教育委員会 教育総務課 教育企画係

TEL : 058-272-8728（直通） E-mail : c17765@pref.gifu.lg.jp



特色・魅力ある学び

あなたの「やりたい」がきっと見つかる



「普通科」で学ぶ

「専門学科」で学ぶ

「総合学科」で学ぶ



普通科では、国・社・数・理・英・体・芸・家を中心に進学・就職など皆さんの進路希望に沿って充実した学習ができます。普通科の一部で導入している「単位制普通科」では、進路希望に応じて科目を自分で選択でき、より主体的に学ぶことができます。

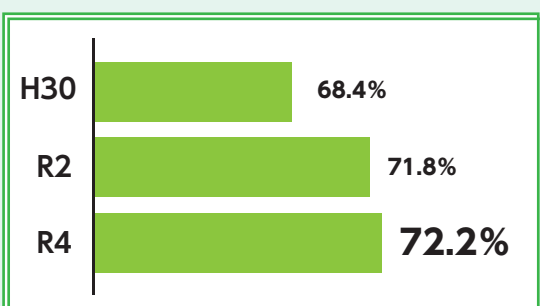


農業や工業、商業、家庭、福祉、情報、芸術といった多彩な学科を設置し、皆さんの挑戦を応援しています。実技、実習を中心とした学習で、資格の取得や、専門的な技術を身につけることができます。



県内7校に設置している総合学科では、普通科で学べる科目だけでなく、進路希望や興味関心に応じて専門学科の科目も学ぶことができます。普通科と専門学科のよさをあわせもった学科のため幅広い進路選択ができます。

「高校で学んだことを生かした職業に就きたいと思う」生徒の割合※



特色ある学びで

進路実現を目指そう

高校で学んだことを生かした職業に就きたいと考える生徒が多くいます。興味のある分野、高校で学んだ分野の学習を生かして進路実現を目指しましょう。



ふるさとと教育と探究的な学び

地域の魅力、学校の魅力、自分の魅力を再発見しよう



産業界、自治体、
大学とともに探究しよう

地域とともに
学校の未来をつくろう

グローバルな視点で
活躍できる力を身につけよう

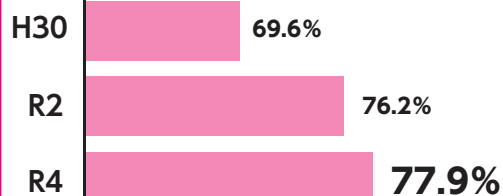


地域の企業や自治体、大学などと連携して、各方面の専門家から直接学ぶことができます。学校の授業だけでは得られない体験を通して、幅広く探究的に学ぶことができます。学校から飛び出して行う実践的な学びを通して地域の魅力を再発見しましょう。

学校と地域が連携して互いにアイデアを出し合い、地域や学校の課題を発見・解決する学びを行っています。学校内外から地域と学校を見つめる活動を進めることで、地域だけでなく学校の魅力も再発見し、自分たちで学校を変えていくことができます。

地域の企業や自治体、大学だけでなく、国内外の企業や大学などと連携した活動も行っています。国外や他地域と関わり、地域を見つめなおす中で、知的好奇心や自分の考えを伝える力を育みながら、まだ気づいていない自分の魅力や才能を見つけることができるはずです。

「課題の解決に向けて、自分で考え、自分から取り組んでいると思う」生徒の割合※



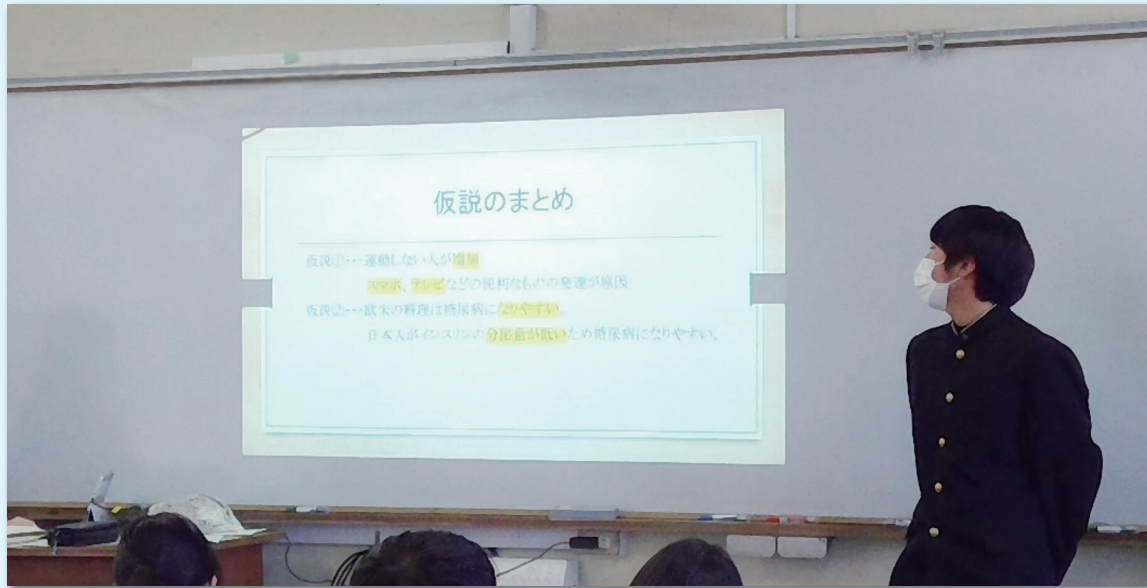
自主的に動く力を 身につけて変わっていこう

探究的な学びを続けることで、自分で考え、自分から取り組むことのできる力を身につけましょう。きっと新たな自分、目指す姿に出会えるはずです。



ICTを活用した多様な学び

ICTを活用して新たな自分を見つけよう



仲間と学ぼう

「わかる」を増やそう

どこでも学べる

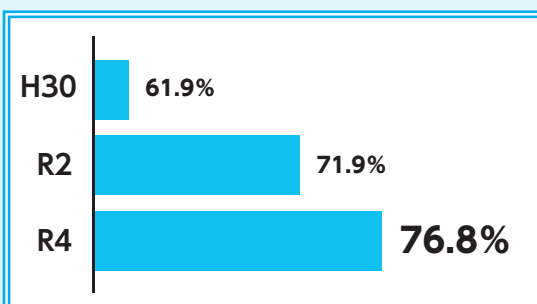


県立高校の生徒全員にMicrosoft 365 A3アカウントを配付し、授業や学校生活に活用しています。Microsoft Teamsでのグループメンバーとの意見交換や、PowerPointでの共同編集など、オンライン上での仲間と協力することで探究的な学びがさらに充実します。

授業支援ツール「MetaMoJi Classroom」を活用し、先生の問いにタブレット端末に書き込んで回答することや、回答中に先生からリアルタイムで助言を得ることができます。自分の画面をクラス全員のタブレット端末に表示して発表することもできます。

オンライン会議システムを活用し、学校や自宅から学校外連携機関の方とつながることで、学びの場を地域や海外まで広げることができます。家庭学習支援サービス「manaba」を活用し、自宅で小テストやレポートなどに取り組むこともできます。

「自分の考えを深めたり、広げたりすることができていると思う」生徒の割合※



ICT機器で

自分の考えを発信しよう

ICT機器は情報収集することで、自分の考えを深めたり、発信したりするためのツールです。様々なツールを活用して、楽しくICTスキルを身につけましょう。



多彩な部活動や学校行事



文化部のインターハイ 全国高等学校総合文化祭が岐阜県で開催されます

令和6年夏開催 第48回全国高等学校総合文化祭

全国高等学校総合文化祭は、全国の高校生による芸術文化活動の祭典です。総合開会式やパレードからなる開会行事から始まり、19の規定部門と3つの協賛部門で発表・展示・競技などが行われます。全国から約2万人の高校生が集い、約10万人の観覧者が訪れる、国内最大規模を誇る「文化部のインターハイ」です。岐阜県開催は、昭和59年度(第8回大会)以来2回目となります。



大会愛称 清流の国ぎふ総文2024

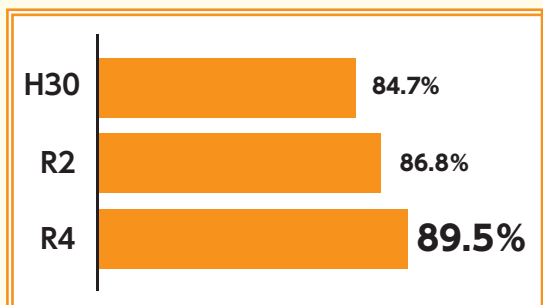
大会テーマ 集え青き春 漕ぎ出せ知の茂 水面煌々 清流の国へ

開催期間 令和6年7月31日(水)～8月5日(月) <6日間>



令和6年秋には、「清流の国ぎふ」文化祭2024(第39回国民文化祭、第24回全国障害者芸術・文化祭)が開催され、県内全市町村で様々なイベントが展開されます。(会期 10月14日(月・祝)～11月24日(日) 42日間)

「学校行事に積極的に参加する」 生徒の割合※



部活動や学校行事で 自分の輝ける場所を見つけよう

公立高校では学校ごとに様々な部活動や学校行事が皆さんの高校生活を盛り上げてくれます。学習以外のことにたくさん挑戦しましょう。

各学校の部活動や学校行事は
各公立高校HPで確認しよう▶

