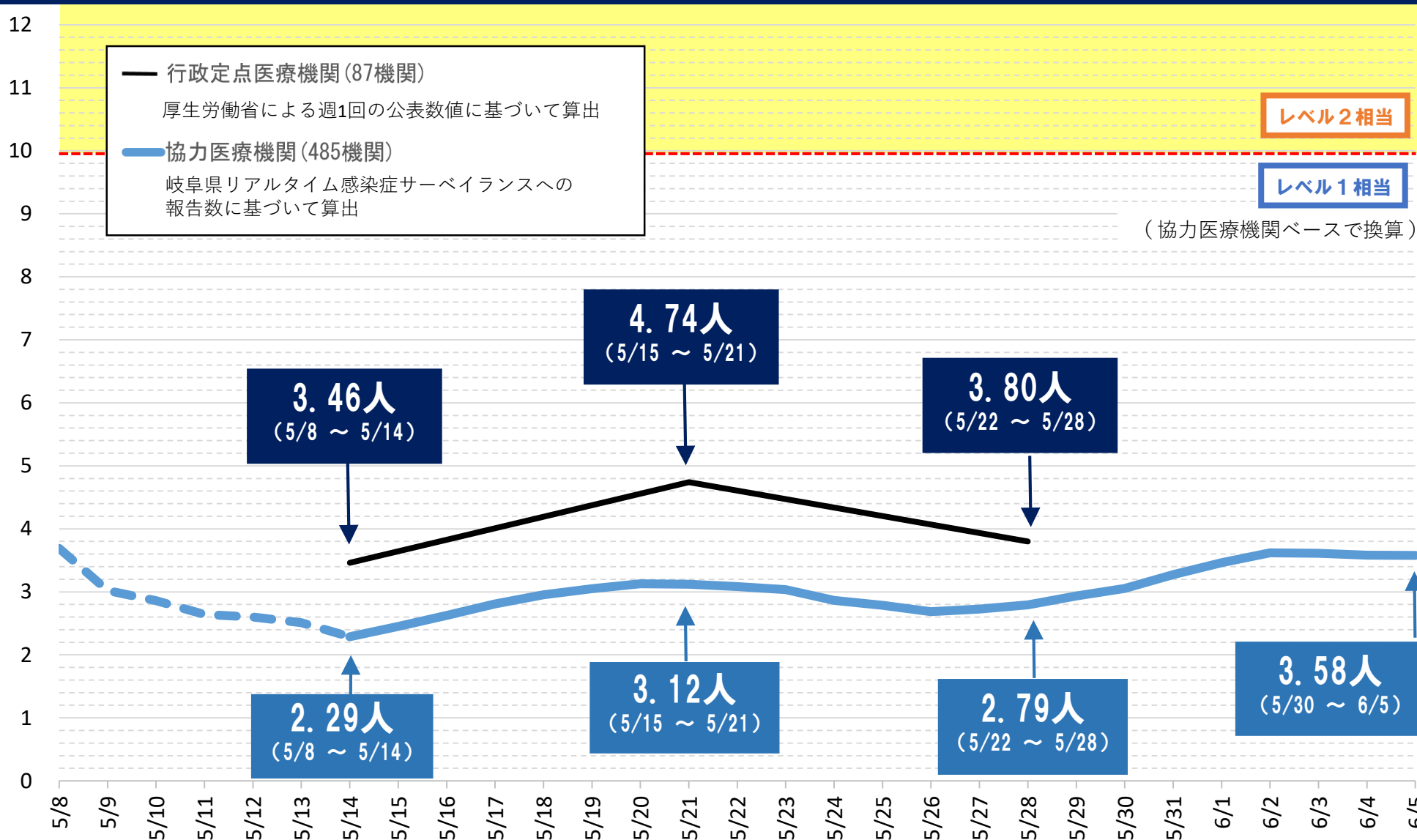


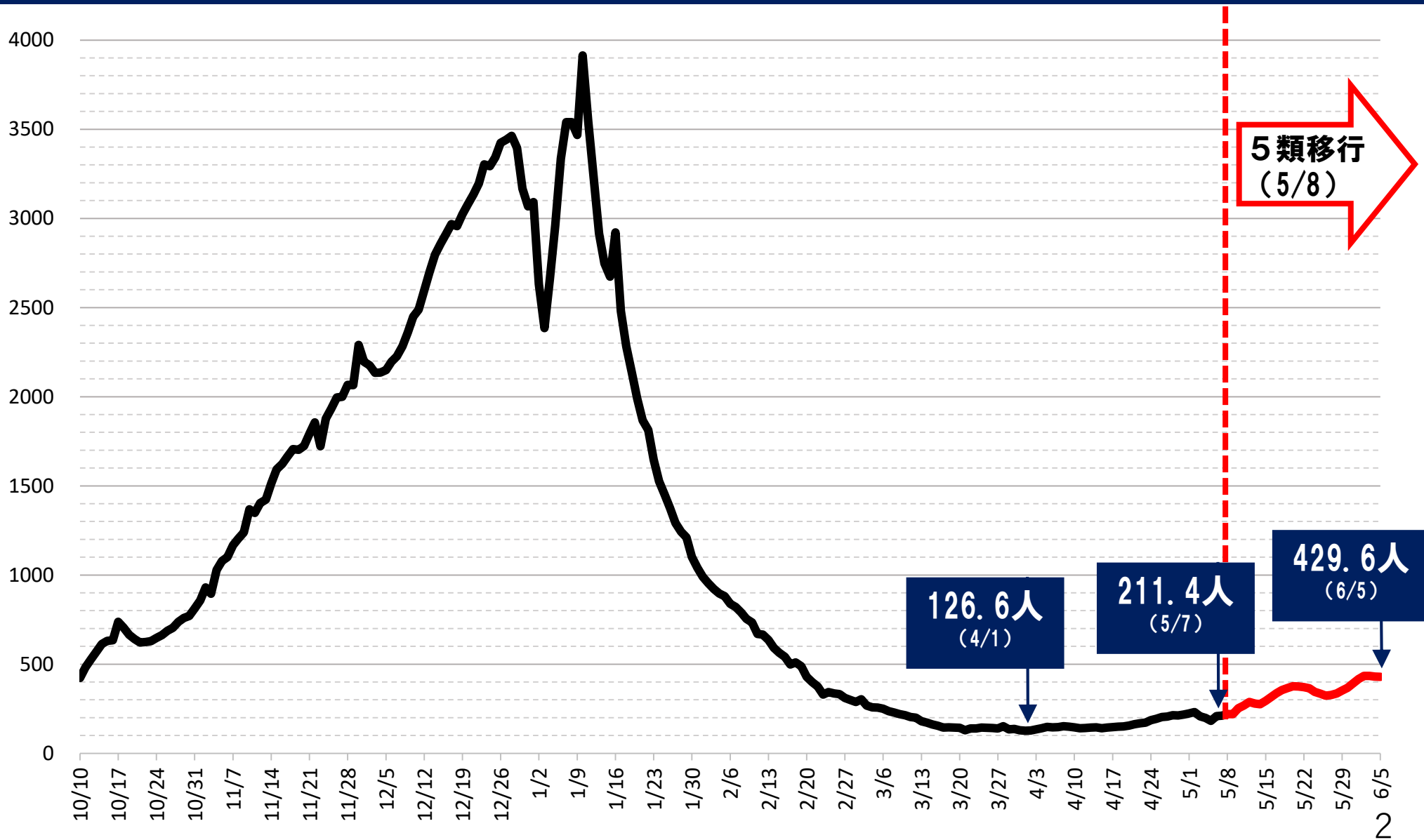
1 定点あたりの陽性者数（1 週間合計）の推移



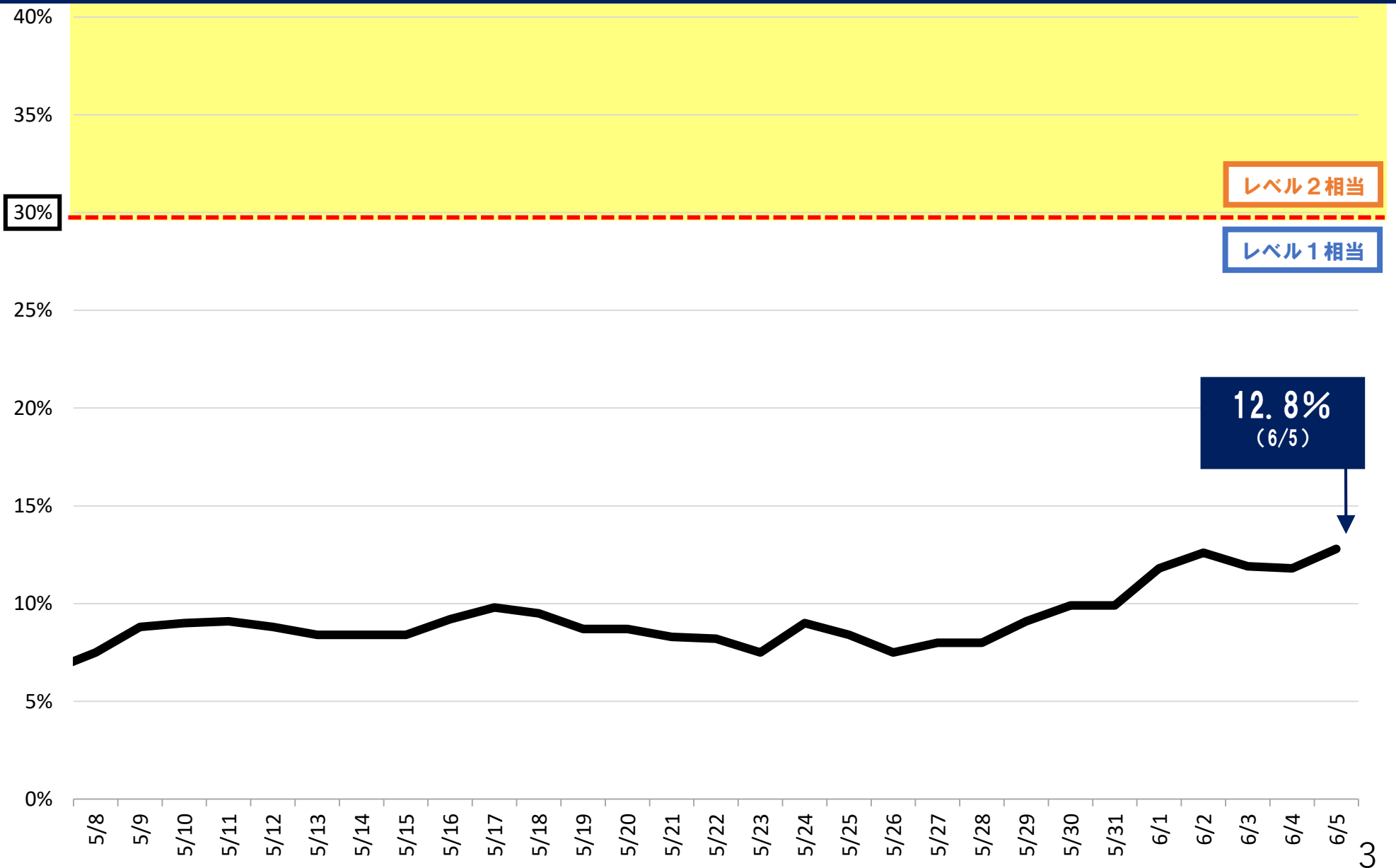
※ 協力医療機関の5/8~5/13の数値は、1週間合計換算値を用いて表示

1日あたり新規陽性者数（1週間平均）の推移（第8波期間）

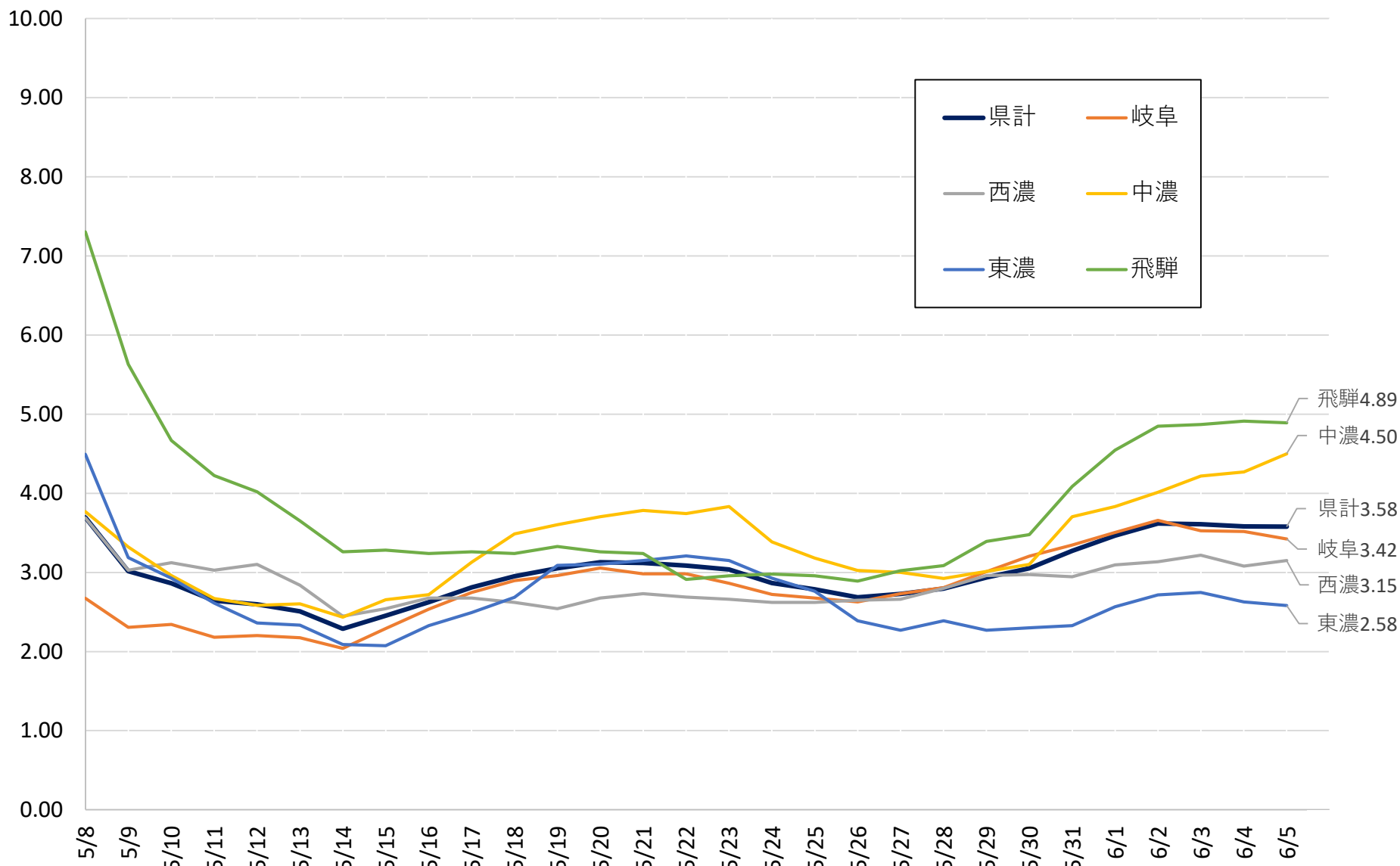
【5月8日以降は推計値を用いて算出】



確保病床利用率の推移



圏域別陽性者(1 定点あたり/1 週間合計)の推移



※岐阜県リアルタイム感染症サーベイランスへの報告数に基づいて算出