

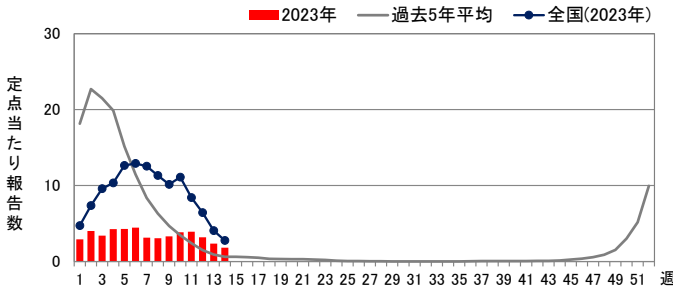
■ 定点把握対象疾患(週報告対象)

◆ インフルエンザ

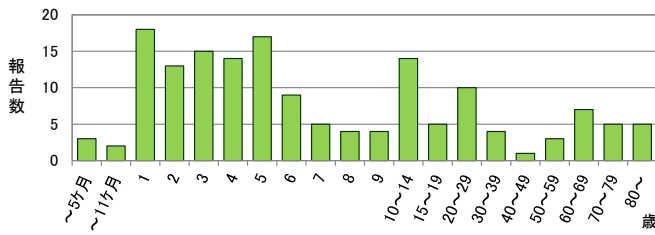
定点当たり報告数

	県全体	保健所別							
		岐阜市	岐阜	西濃	関	可茂	東濃	恵那	飛騨
12週	3.20	2.50	5.47	3.73	1.63	2.38	1.00	1.14	4.60
13週	2.36	1.07	5.56	2.14	1.38	1.25	1.88	0.57	2.70
14週	1.82	0.93	4.82	1.33	1.25	1.38	0.25	1.00	1.30
推移									

週推移



年齢階級別報告数 (第14週)

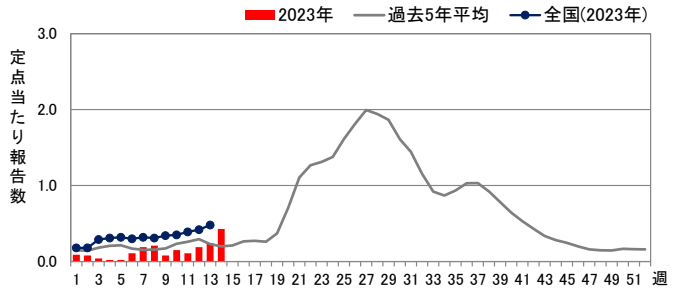


◆ RSウイルス感染症

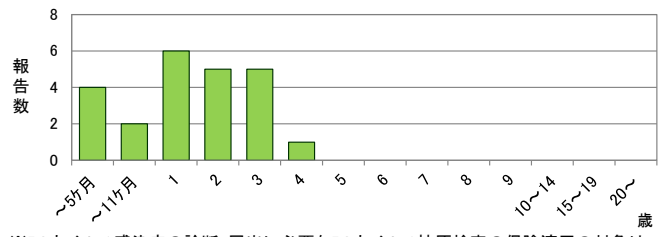
定点当たり報告数

	県全体	保健所別							
		岐阜市	岐阜	西濃	関	可茂	東濃	恵那	飛騨
12週	0.19	0.33	-	0.11	-	0.20	-	-	0.83
13週	0.24	-	-	-	-	0.40	-	-	1.67
14週	0.43	0.22	-	0.22	0.40	-	0.20	-	2.67
推移									

週推移



年齢階級別報告数 (第14週)



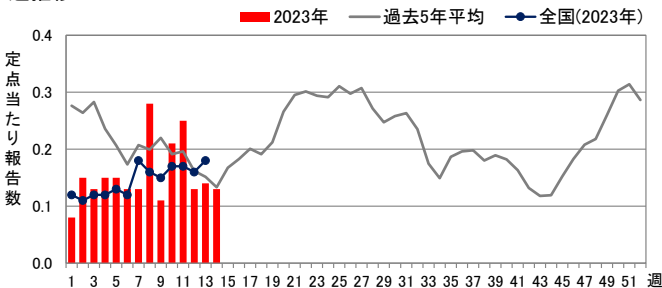
※RSウイルス感染症の診断・届出に必要なRSウイルス抗原検査の保険適用の対象は、入院患者、乳児(1歳未満)、パピズマブ適用患者に限られています。

◆ 咽頭結膜熱

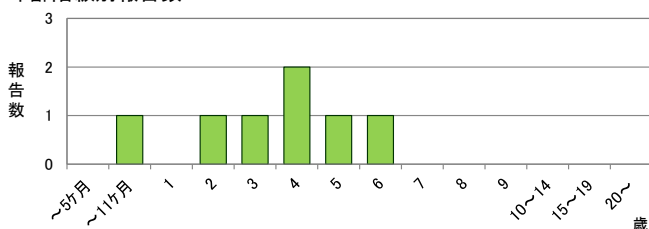
定点当たり報告数

	県全体	保健所別							
		岐阜市	岐阜	西濃	関	可茂	東濃	恵那	飛騨
12週	0.13	-	-	0.22	-	-	0.40	0.75	-
13週	0.14	-	0.22	-	-	0.40	-	0.75	-
14週	0.13	-	0.10	-	-	0.40	-	1.00	-
推移									

週推移



年齢階級別報告数 (第14週)

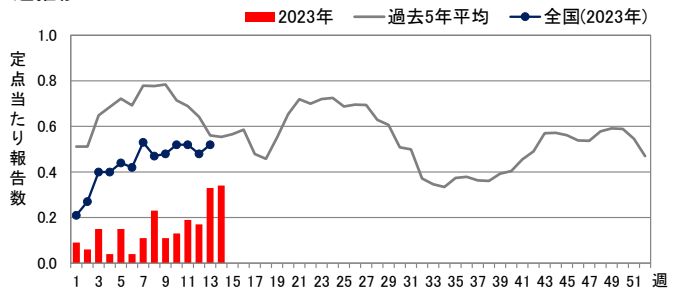


◆ A群溶血性レンサ球菌咽頭炎

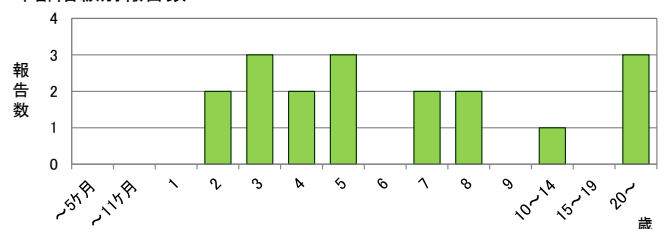
定点当たり報告数

	県全体	保健所別							
		岐阜市	岐阜	西濃	関	可茂	東濃	恵那	飛騨
12週	0.17	-	0.20	-	1.20	0.20	-	-	-
13週	0.33	0.11	0.44	-	1.80	0.60	-	-	-
14週	0.34	0.11	0.30	0.11	1.20	1.00	-	0.25	0.17
推移									

週推移



年齢階級別報告数 (第14週)

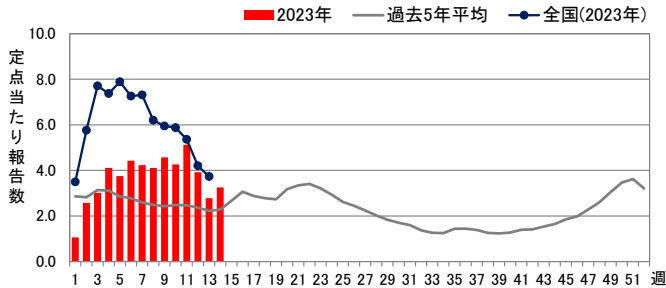


◆ 感染性胃腸炎

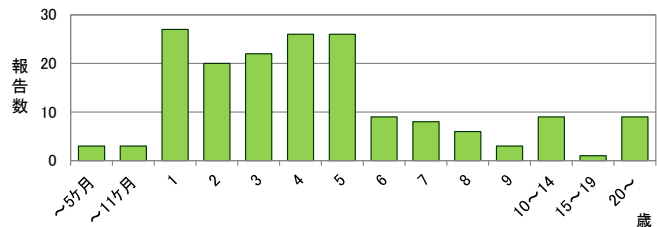
定点当たり報告数

	県全体	保健所別							
		岐阜市	岐阜	西濃	関	可茂	東濃	恵那	飛騨
12週	3.92	5.11	4.50	6.11	1.20	2.80	3.40	5.75	0.33
13週	2.78	3.89	4.22	2.00	1.20	3.40	3.80	2.25	0.33
14週	3.25	3.44	3.60	6.89	1.00	3.00	1.80	3.00	0.33
推移	↗			↑				↗	

週推移



年齢階級別報告数 (第14週)

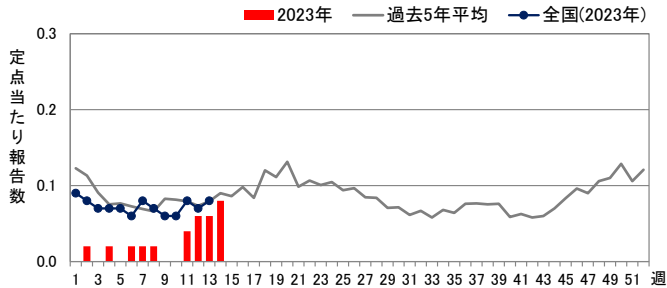


◆ 水痘

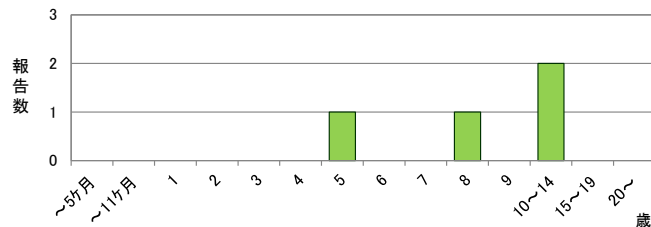
定点当たり報告数

	県全体	保健所別							
		岐阜市	岐阜	西濃	関	可茂	東濃	恵那	飛騨
12週	0.06	-	0.10	-	-	-	-	-	0.33
13週	0.06	-	0.11	-	0.20	-	-	0.25	-
14週	0.08	0.11	0.20	-	0.20	-	-	-	-
推移	↗	↑	↗						

週推移



年齢階級別報告数 (第14週)

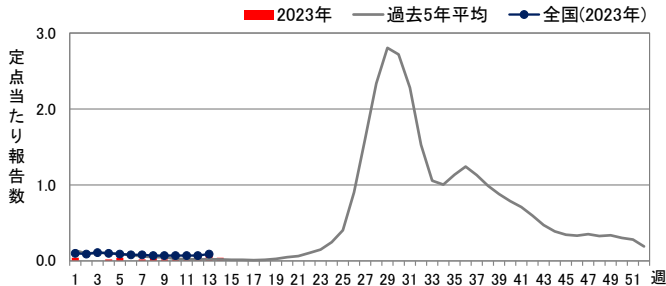


◆ 手足口病

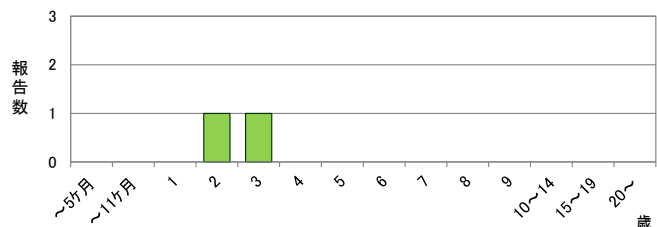
定点当たり報告数

	県全体	保健所別							
		岐阜市	岐阜	西濃	関	可茂	東濃	恵那	飛騨
12週	0.08	-	-	-	-	0.80	-	-	-
13週	0.08	-	-	-	-	0.80	-	-	-
14週	0.04	0.11	-	-	-	0.20	-	-	-
推移		↑							

週推移



年齢階級別報告数 (第14週)

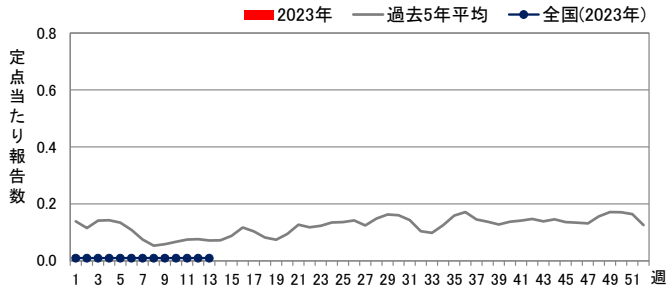


◆ 伝染性紅斑

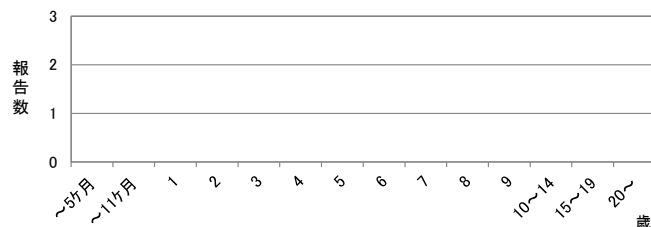
定点当たり報告数

	県全体	保健所別							
		岐阜市	岐阜	西濃	関	可茂	東濃	恵那	飛騨
12週	-	-	-	-	-	-	-	-	-
13週	-	-	-	-	-	-	-	-	-
14週	-	-	-	-	-	-	-	-	-
推移									

週推移



年齢階級別報告数 (第14週)

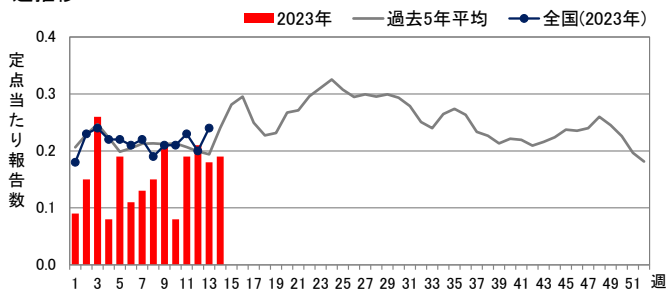


◆ 突発性発しん

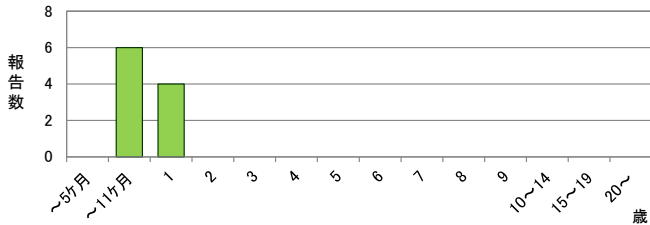
定点当たり報告数

	県全体	保健所別							
		岐阜市	岐阜	西濃	関	可茂	東濃	恵那	飛騨
12週	0.21	0.22	0.10	0.11	0.20	0.20	0.40	-	0.50
13週	0.18	0.11	0.33	0.25	0.20	-	-	0.25	0.17
14週	0.19	0.11	-	0.33	0.20	0.20	0.20	0.25	0.33
推移	↗			↗		↑	↑		↗

週推移



年齢階級別報告数 (第14週)

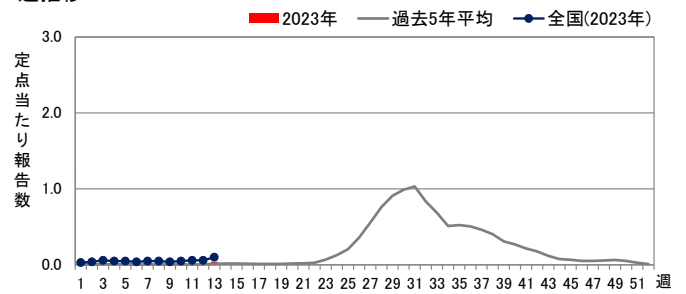


◆ ヘルパンギーナ

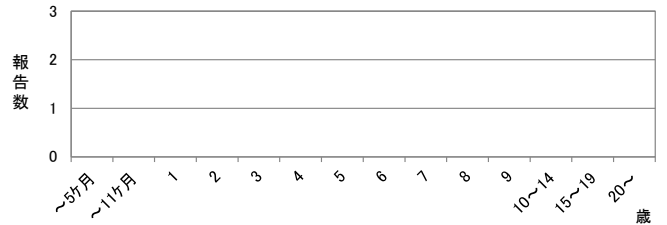
定点当たり報告数

	県全体	保健所別							
		岐阜市	岐阜	西濃	関	可茂	東濃	恵那	飛騨
12週	-	-	-	-	-	-	-	-	-
13週	0.04	0.22	-	-	-	-	-	-	-
14週	-	-	-	-	-	-	-	-	-
推移									

週推移



年齢階級別報告数 (第14週)

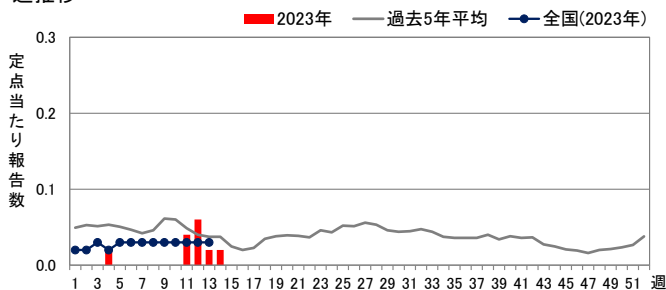


◆ 流行性耳下腺炎

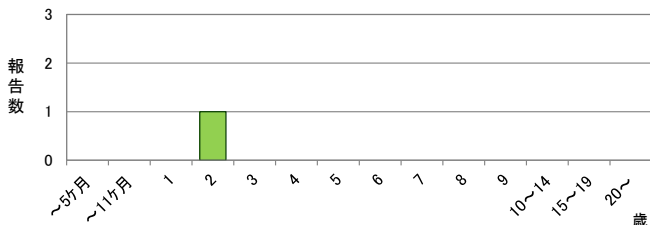
定点当たり報告数

	県全体	保健所別							
		岐阜市	岐阜	西濃	関	可茂	東濃	恵那	飛騨
12週	0.06	0.11	0.20	-	-	-	-	-	-
13週	0.02	0.11	-	-	-	-	-	-	-
14週	0.02	-	0.10	-	-	-	-	-	-
推移			↑						

週推移



年齢階級別報告数 (第14週)

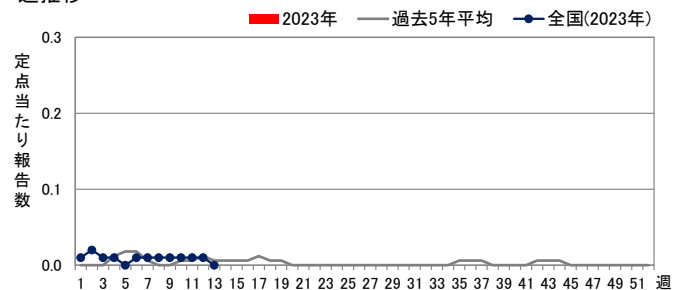


◆ 急性出血性結膜炎

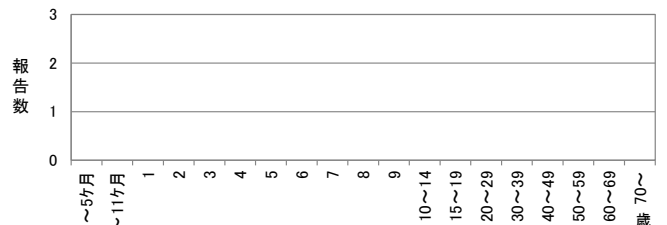
定点当たり報告数

	県全体	保健所別							
		岐阜市	岐阜	西濃	関	可茂	東濃	恵那	飛騨
12週	-	-	-	-	/	-	-	-	-
13週	-	-	-	-	/	-	-	-	-
14週	-	-	-	-	/	-	-	-	-
推移					/				

週推移



年齢階級別報告数 (第14週)

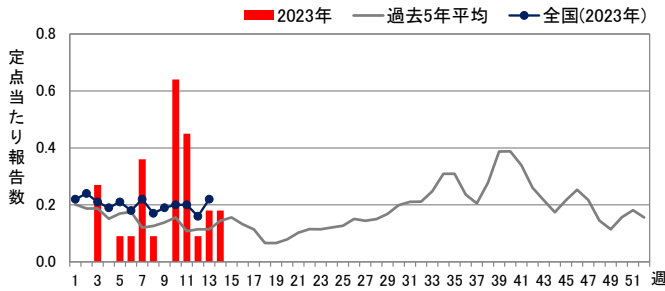


◆ 流行性角結膜炎

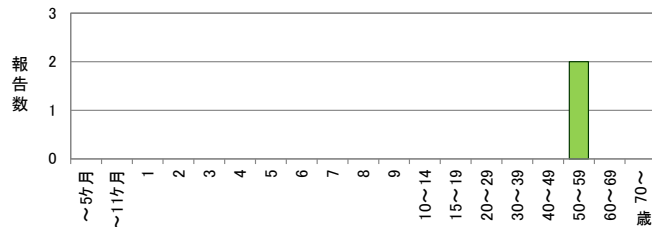
定点当たり報告数

	県全体	保健所別							
		岐阜市	岐阜	西濃	関	可茂	東濃	恵那	飛騨
12週	0.09	-	-	0.33	/	-	-	-	-
13週	0.18	0.50	-	0.33	/	-	-	-	-
14週	0.18	1.00	-	-	/	-	-	-	-
推移		↑			/				

週推移



年齢階級別報告数 (第14週)

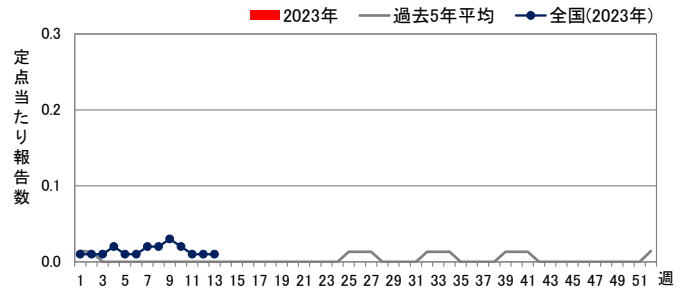


◆ 細菌性髄膜炎

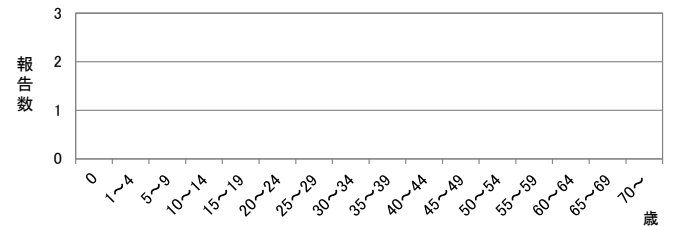
定点当たり報告数

	県全体	医療圏別				
		岐阜	西濃	中濃	東濃	飛騨
12週	-	-	-	-	-	-
13週	-	-	-	-	-	-
14週	-	-	-	-	-	-
推移						

週推移



年齢階級別報告数 (第14週)

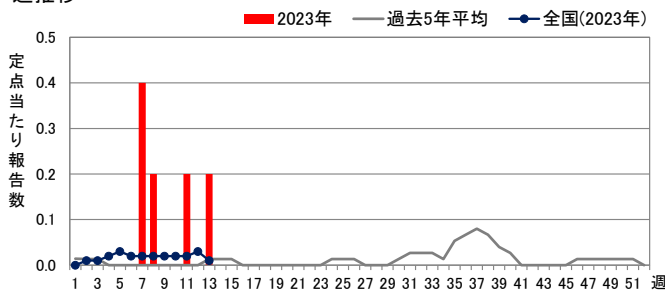


◆ 無菌性髄膜炎

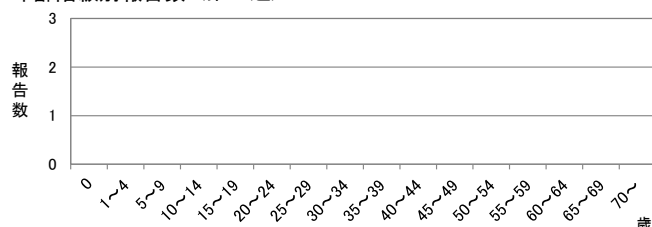
定点当たり報告数

	県全体	医療圏別				
		岐阜	西濃	中濃	東濃	飛騨
12週	-	-	-	-	-	-
13週	0.20	-	1.00	-	-	-
14週	-	-	-	-	-	-
推移						

週推移



年齢階級別報告数 (第14週)

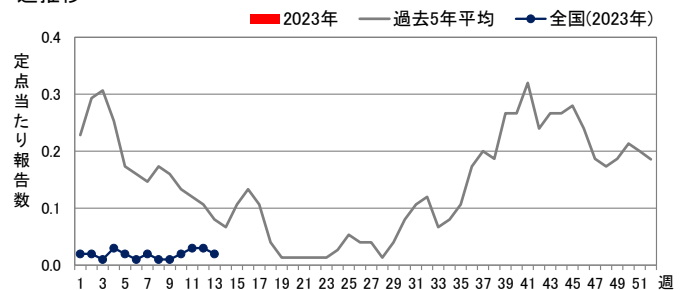


◆ マイコプラズマ肺炎

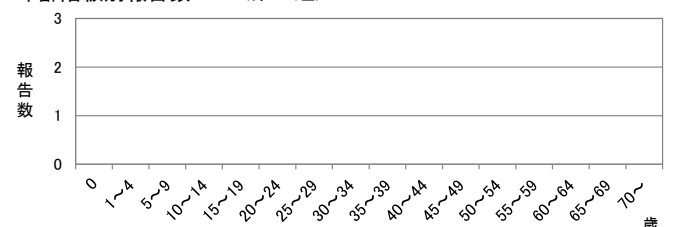
定点当たり報告数

	県全体	医療圏別				
		岐阜	西濃	中濃	東濃	飛騨
12週	-	-	-	-	-	-
13週	-	-	-	-	-	-
14週	-	-	-	-	-	-
推移						

週推移



年齢階級別報告数 (第14週)

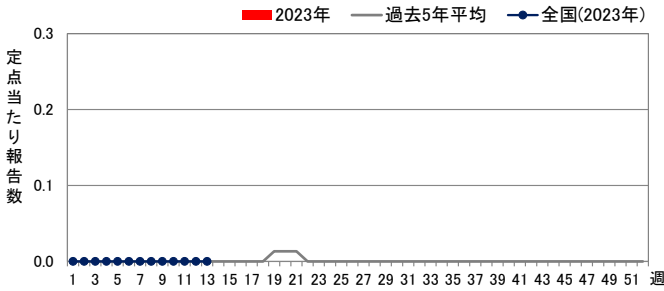


◆ クラミジア肺炎

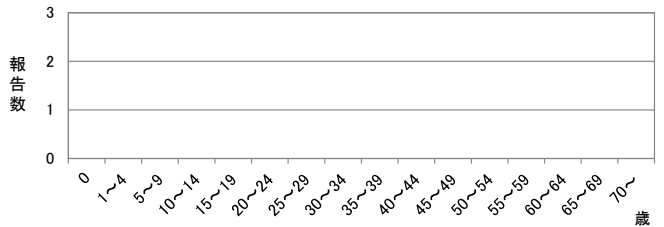
定点当たり報告数

	県全体	医療圏別				
		岐阜	西濃	中濃	東濃	飛騨
12週	-	-	-	-	-	-
13週	-	-	-	-	-	-
14週	-	-	-	-	-	-
推移						

週推移



年齢階級別報告数 (第14週)

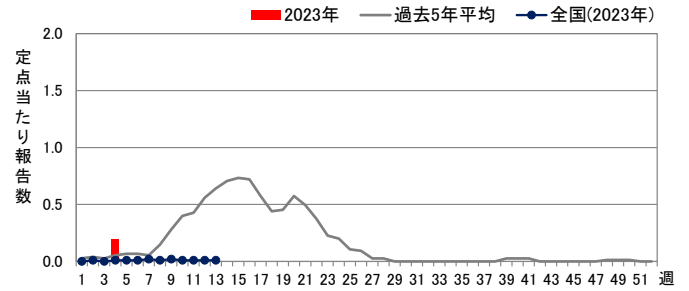


◆ 感染性胃腸炎(ロタウイルス)

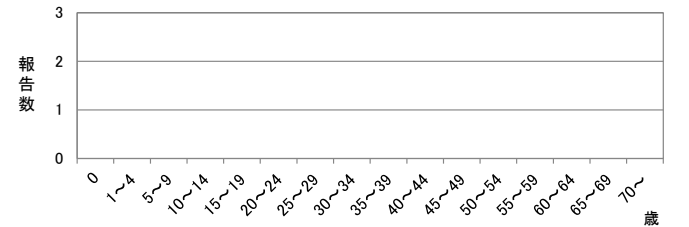
定点当たり報告数

	県全体	医療圏別				
		岐阜	西濃	中濃	東濃	飛騨
12週	-	-	-	-	-	-
13週	-	-	-	-	-	-
14週	-	-	-	-	-	-
推移						

週推移



年齢階級別報告数 (第14週)



定点把握対象疾患(週報告対象)について

○ 定点数は下表のとおりです。

定点種別	県全体	保健所							
		岐阜市	岐阜	西濃	関	可茂	東濃	恵那	飛騨
インフルエンザ	87	14	17	15	8	8	8	7	10
小児科	53	9	10	9	5	5	5	4	6
眼科	11	2	2	3	-	1	1	1	1

定点種別	県全体	医療圏				
		岐阜	西濃	中濃	東濃	飛騨
基幹	5	1	1	1	1	1

○ 各定点の報告対象疾患は下表のとおりです。

定点種別	報告対象疾患
インフルエンザ	インフルエンザ
小児科	RSウイルス感染症、咽頭結膜熱、A群溶血性レンサ球菌咽頭炎、感染性胃腸炎、水痘、手足口病、伝染性紅斑、突発性発しん、ヘルパンギーナ、流行性耳下腺炎
眼科	急性出血性結膜炎、流行性角結膜炎
基幹	細菌性髄膜炎(髄膜炎菌、肺炎球菌、インフルエンザ菌によるものを除く)、無菌性髄膜炎、マイコプラズマ肺炎、クラミジア肺炎、感染性胃腸炎(ロタウイルスに限る)

○ 定点当たり報告数の表の色付け及び推移の矢印は次のとおりです。

- 警報レベル
- 注意報レベル
- ↑ 急増(前週と比べて2倍以上の増加)
- ↗ 増加(前週と比べて1~2倍の増加)

※ 警報レベル・注意報レベルは、国立感染症研究所が定めた基準を用いています。

警報レベルは大きな流行の発生または継続の可能性を、注意報レベルは流行前であれば今後の大きな流行の発生の可能性を、流行後であれば流行の継続の可能性を指します。

■ 全数把握対象疾患（一～五類感染症）

◆ 新規報告例（第14週診断分まで）

分類	疾病名	報告数	患者情報
二類	結核	5	類型:患者3例(病型:肺結核2例、その他の結核1例)、無症状病原体保有者2例 年齢:20代1例、30代1例、80代2例、90代1例/推定感染地域:国内3例、不明2例
四類	レジオネラ症	1	年齢:70代/病型:肺炎型/推定感染地域:不明
五類	劇症型溶血性レンサ球菌感染症	1	年齢:70代
	後天性免疫不全症候群(HIV感染症を含む)	1	年齢:20代男性/病型:無症候キャリア
	侵襲性インフルエンザ菌感染症	2	年齢:10歳未満1例、70代1例/ワクチン接種歴:有1例、無1例
	梅毒	8	年齢:20代男性1例、20代女性2例、30代男性1例、40代男性1例、50代男性2例、50代女性1例/病型:早期顕症8例

◆ 患者報告数（岐阜県、全国）

※診断週に基づき集計しています。

分類	疾病名	岐阜県				全国	
		13週	14週	2023年累計	2022年同期累計	13週	2023年累計(1~13週)
一類(7疾患)	報告なし	-	-	-	-	-	-
二類(7疾患)	結核	5	3	62	68	203	3,043
三類(5疾患)	コレラ	-	-	-	-	-	1
	細菌性赤痢	-	-	-	-	1	7
	腸管出血性大腸菌感染症	-	-	1	2	28	243
	腸チフス	-	-	-	-	-	13
	パラチフス	-	-	-	-	-	5
四類(44疾患)	E型肝炎	-	-	1	-	14	149
	A型肝炎	-	-	1	1	-	17
	エキノコックス症	-	-	-	-	-	3
	オウム病	-	-	-	-	-	2
	回帰熱	-	-	-	-	-	1
	サル痘	-	-	-	-	14	86
	重症熱性血小板減少症候群	-	-	-	-	2	14
	チクングニア熱	-	-	-	-	-	1
	つつが虫病	-	-	-	-	1	50
	デング熱	-	-	-	-	3	15
	日本紅斑熱	-	-	-	-	1	7
	マラリア	-	-	-	-	1	5
	レジオネラ症	-	1	7	3	17	318
	レプトスピラ症	-	-	-	-	-	2
五類(24疾患)	アメーバ赤痢	-	-	-	-	7	129
	ウイルス性肝炎	1	-	2	-	3	60
	カルバペネム耐性腸内細菌科細菌感染症	-	-	2	3	17	427
	急性弛緩性麻痺	-	-	-	-	1	12
	急性脳炎	-	-	-	1	4	105
	クリプトスポリジウム症	-	-	-	-	-	1
	クロイツフェルト・ヤコブ病	-	-	-	-	2	32
	劇症型溶血性レンサ球菌感染症	1	1	6	3	18	221
	後天性免疫不全症候群(HIV感染症を含む)	-	1	3	1	13	217
	ジアルジア症	-	-	-	-	-	13
	侵襲性インフルエンザ菌感染症	-	2	4	1	4	68
	侵襲性髄膜炎菌感染症	-	-	-	-	-	4
	侵襲性肺炎球菌感染症	1	-	10	7	25	434
	水痘(入院例)	-	-	2	2	6	75
	梅毒	2	8	34	22	203	3,480
	播種性クリプトコックス症	-	-	-	1	-	46
	破傷風	-	-	-	1	1	13
	バンコマイシン耐性腸球菌感染症	-	-	-	-	1	43
	百日咳	1	-	10	-	18	146
	風しん	-	-	-	-	-	1
麻しん	-	-	-	-	1	2	
薬剤耐性アシネトバクター感染症	-	-	-	-	-	5	

■ 全数把握対象疾患（新型コロナウイルス感染症）

◆ 発生届出数（岐阜県、全国）

※公表日、※2:厚生労働省オープンデータ

分類	疾病名	岐阜県 ^{※2}				全国 ^{※2}	
		3/27~4/2 [※]	4/3~4/9 [※]	2023年累計	2022年同期累計	4/3~4/9 [※]	2023年累計
新型コロナウイルス感染症(4疾患)	新型コロナウイルス感染症	886	1,063	89,869	54,082	54,771	4,217,290