

岐阜県 内ヶ谷ダム 工事進捗状況(令和5年3月末現在)

ダムサイト状況

① ダムサイト状況(下流上空より望む)



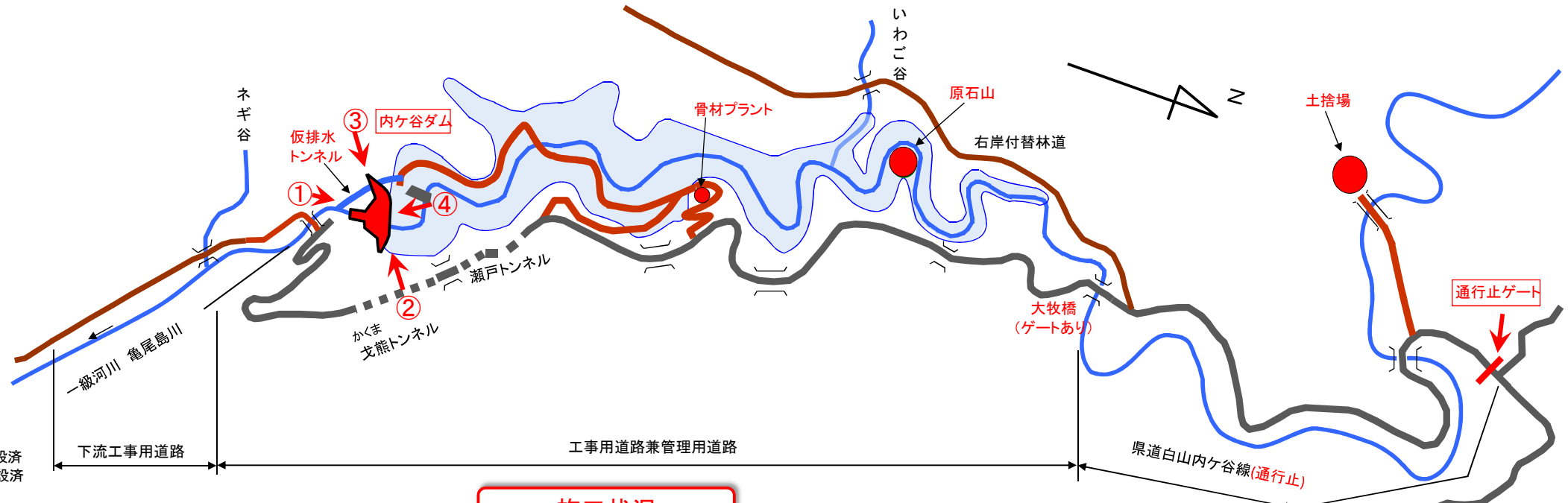
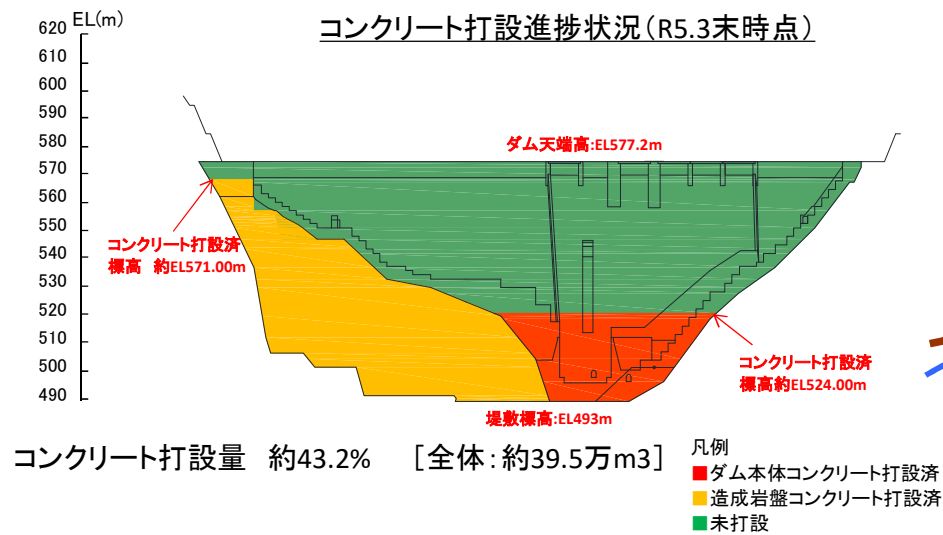
② ダムサイト右岸状況(左岸上空より望む)



③ ダムサイト左岸状況(右岸上空より望む)



④ ダムサイト状況(上流上空より望む)

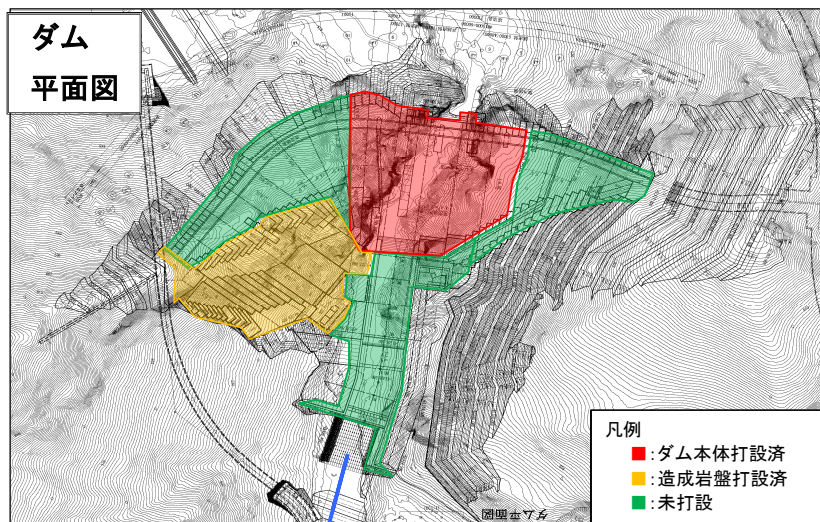
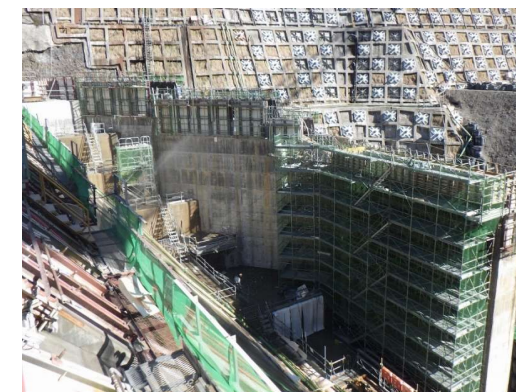


施工状況

堤体導流壁打設(EL519.00)



堤体導流壁



県道白山板取線
 内ヶ谷トンネル
 至ぎふ大和IC