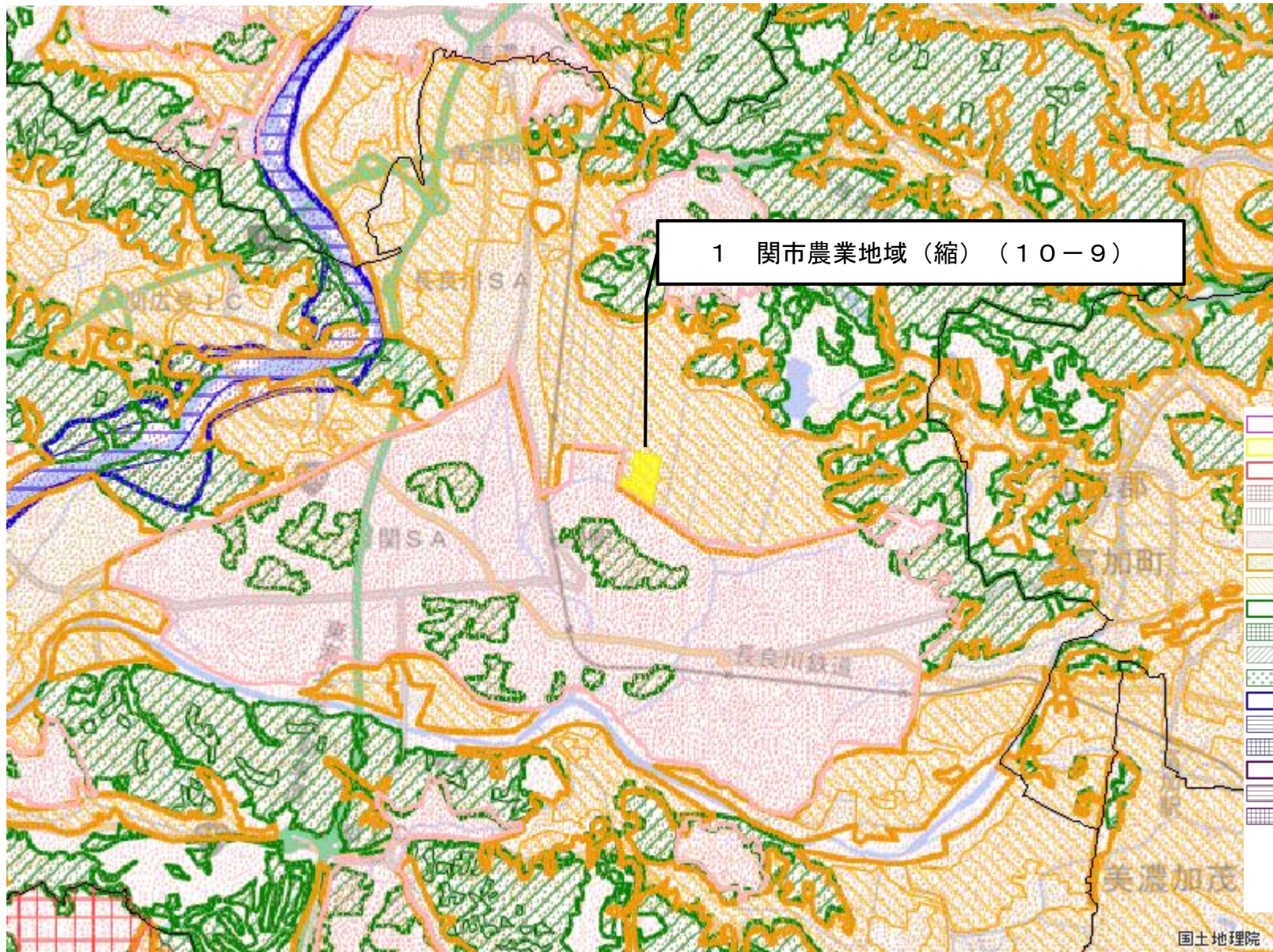


変更位置図 1 関市農業地域の縮小（整理番号 1）



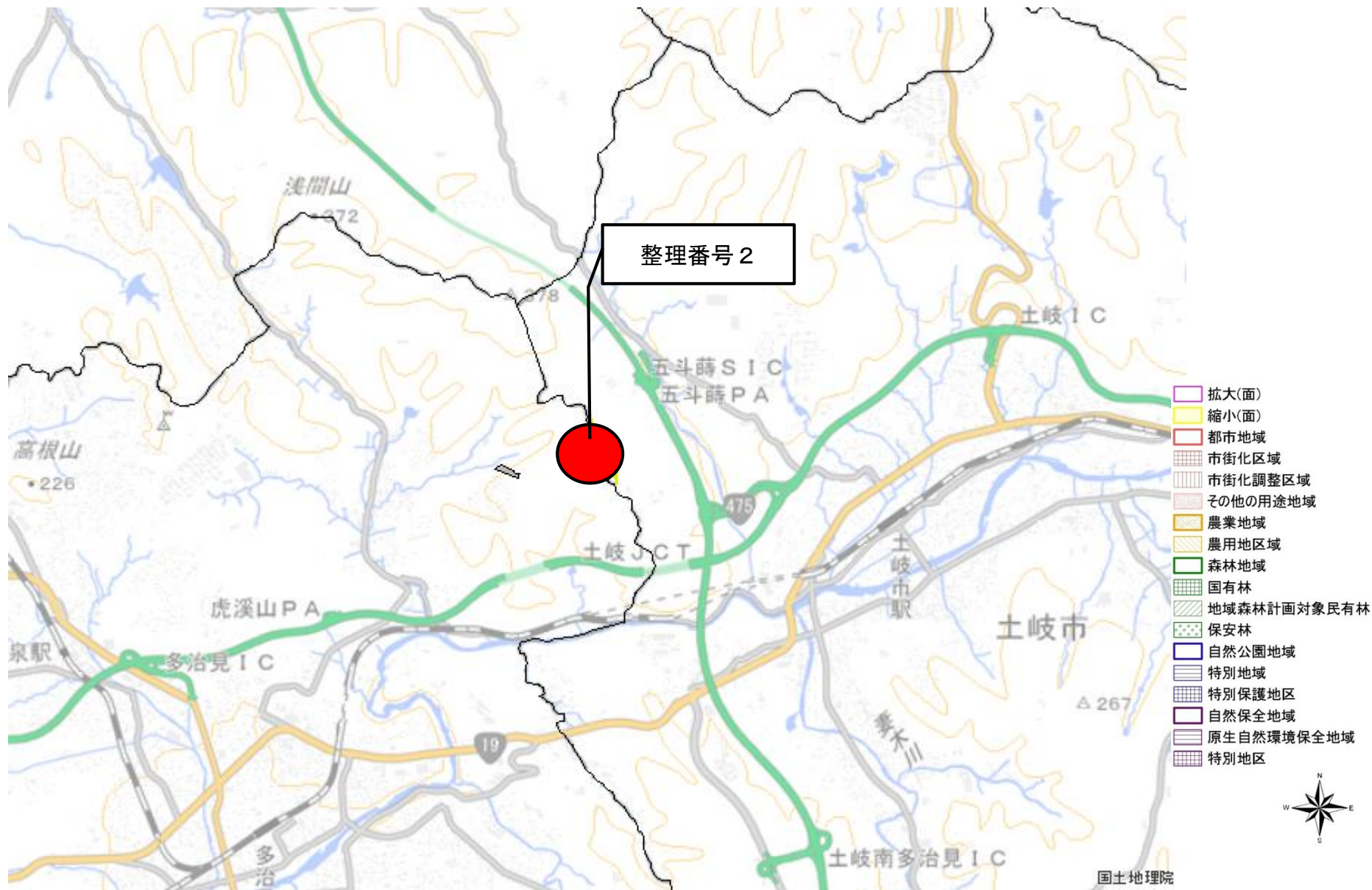
図の中心位置： 35.495, 136.921（北緯,東経） 縮尺 1:50000

変更区域図 1



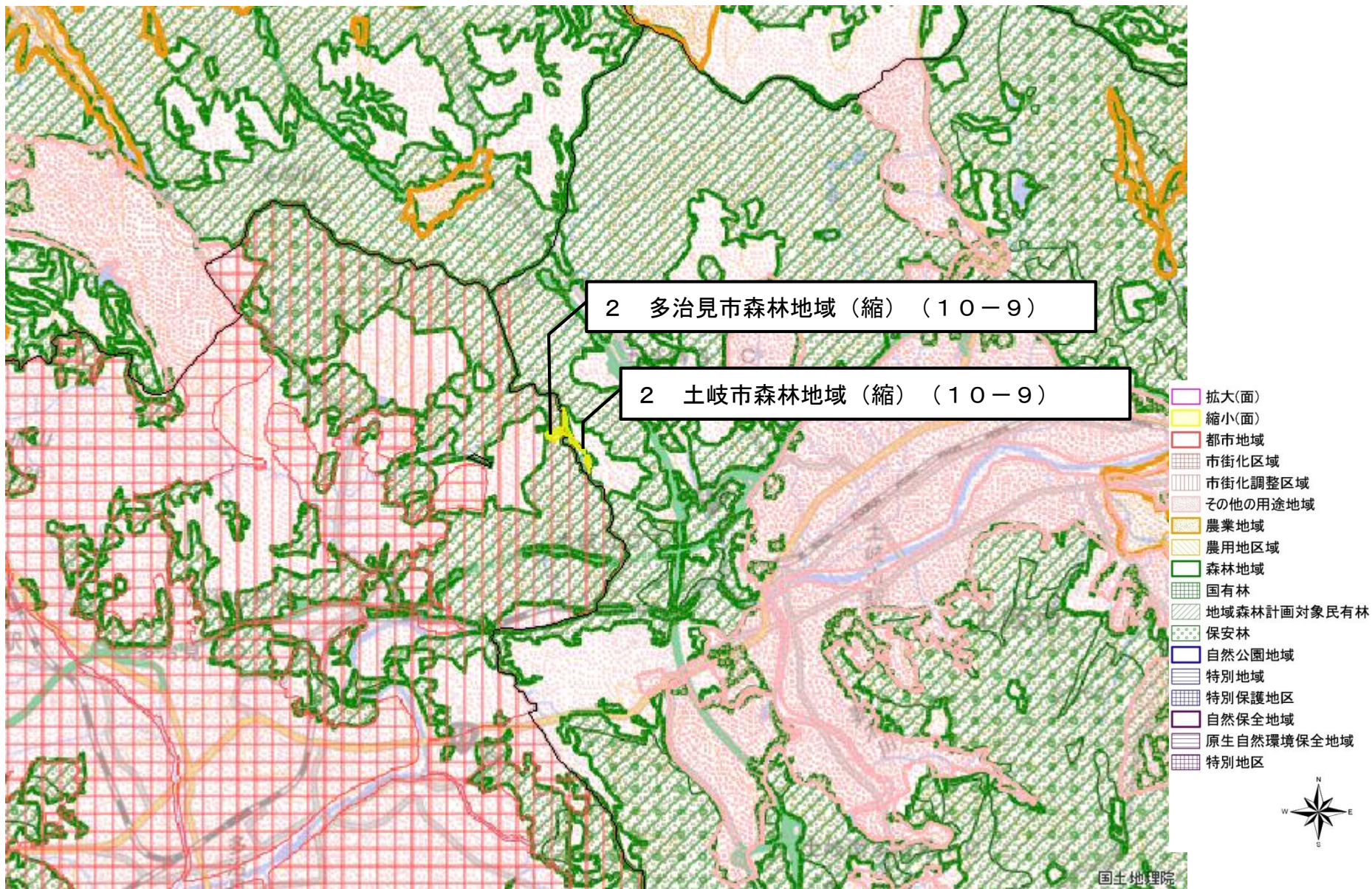
図の中心位置 : 35.495, 136.921 (北緯,東経) 縮尺 1:50000

変更位置図 2 多治見市・土岐市森林地域の縮小（整理番号 2）



図の中心位置 : 35.366, 137.153 (北緯,東経) 縮尺 1:50000

変更区域図 2



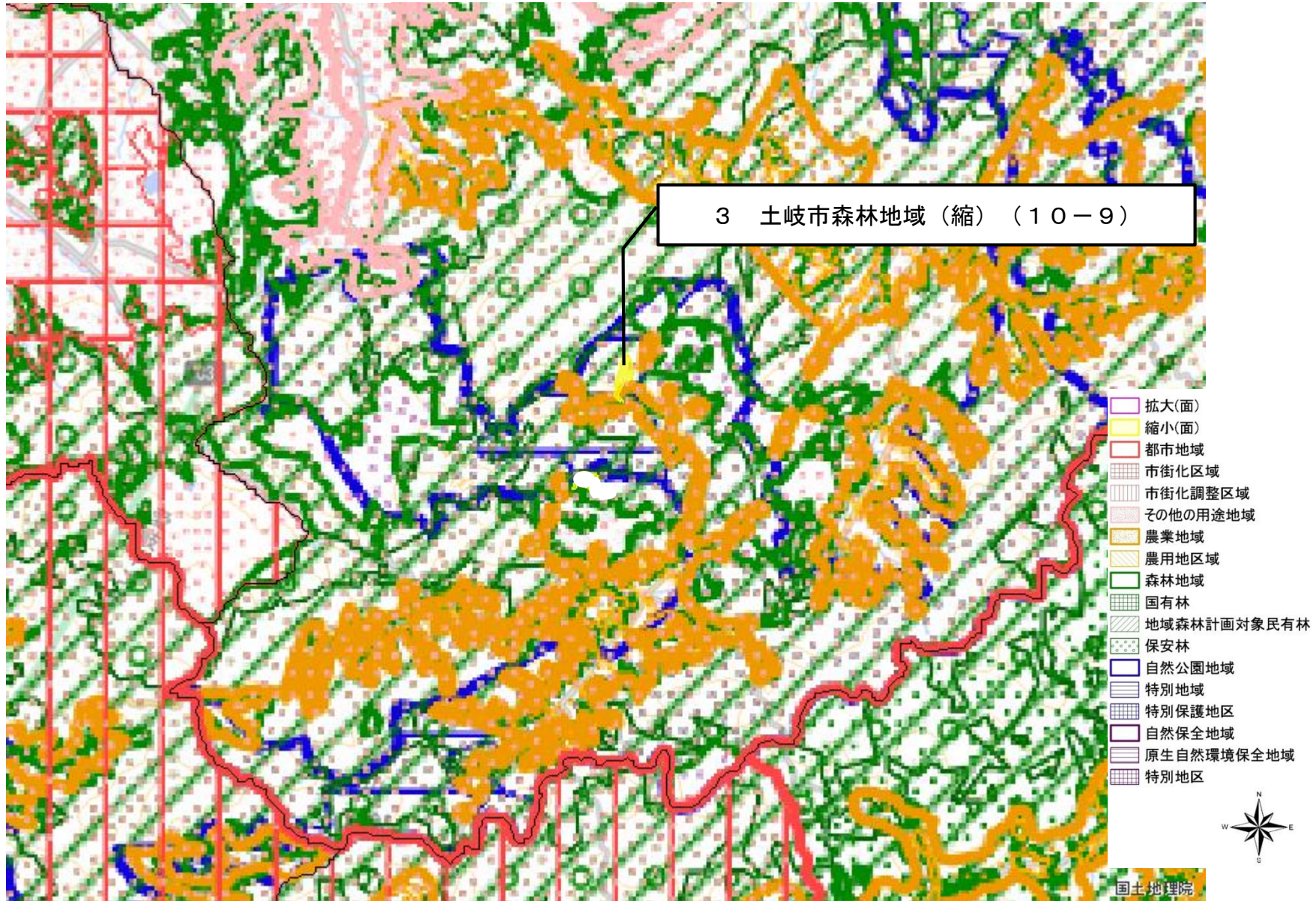
図の中心位置 : 35.366, 137.153 (北緯,東経) 縮尺 1:50000

変更位置図 3 土岐市森林地域の縮小（整理番号3）



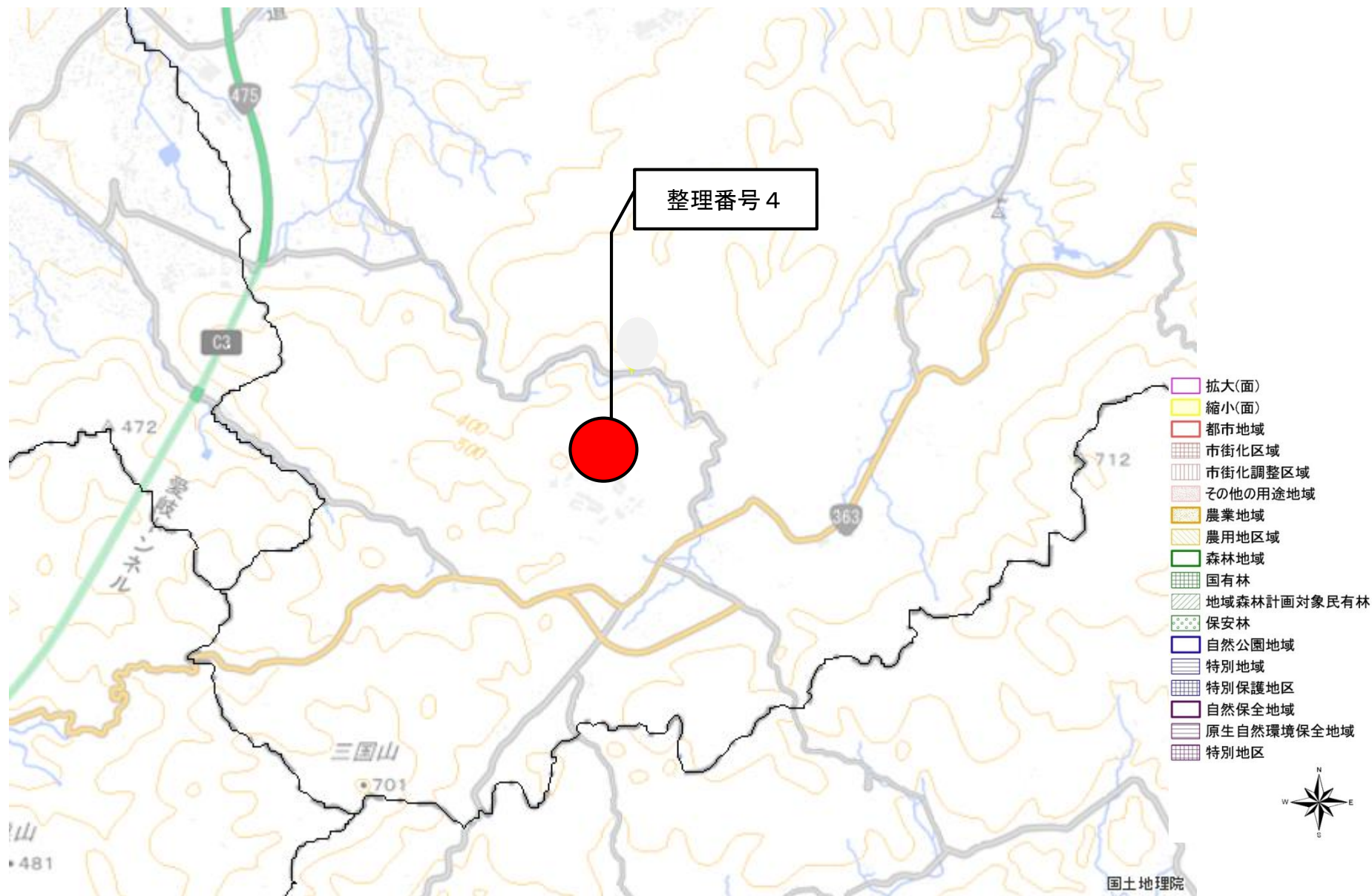
図の中心位置： 35.290, 137.217（北緯,東経） 縮尺 1:50000

変更区域図 3



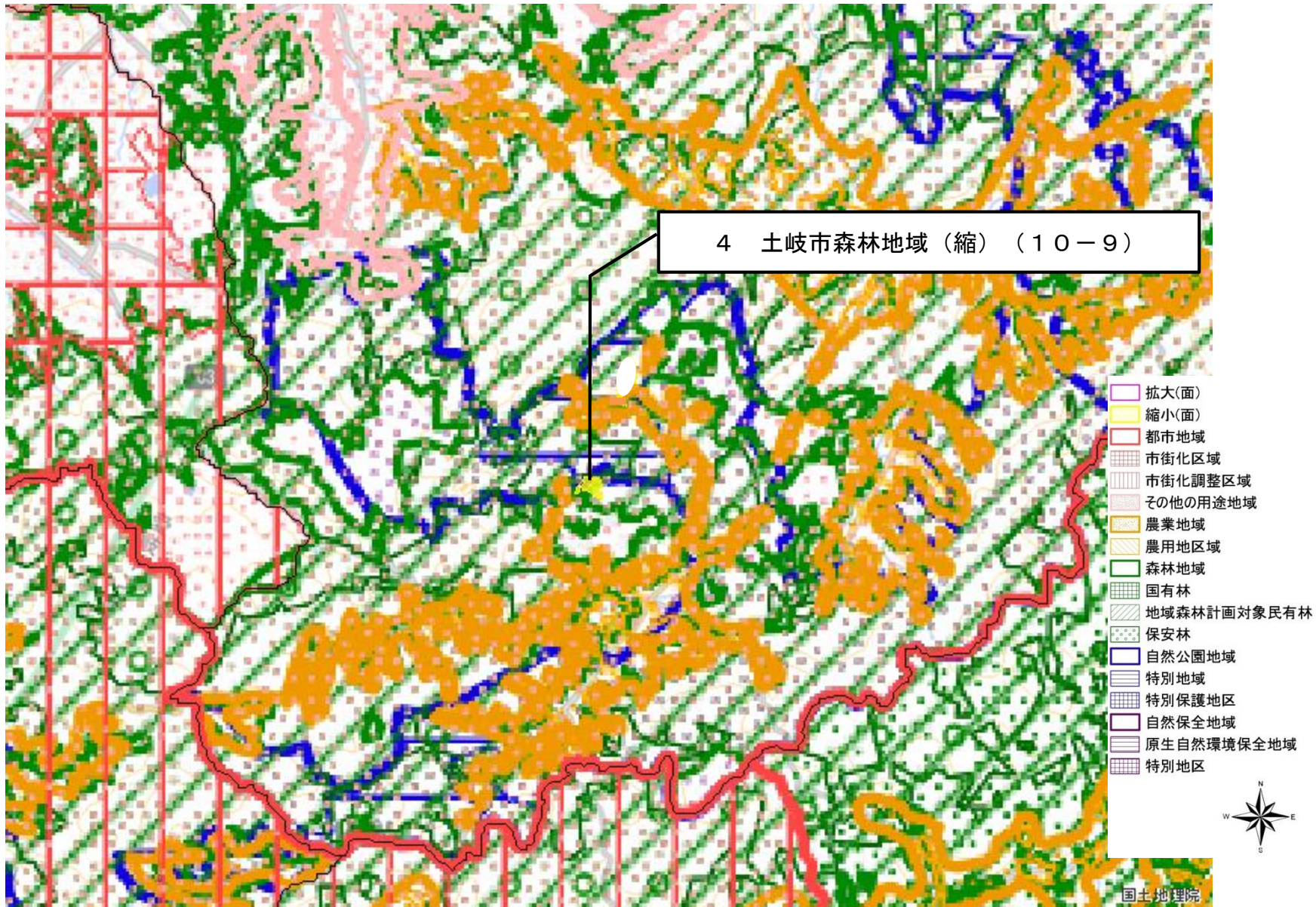
図の中心位置 : 35.290, 137.217 (北緯,東経) 縮尺 1:50000

変更位置図 4 土岐市森林地域の縮小（整理番号 4）



図の中心位置： 35.282, 137.213（北緯,東経） 縮尺 1:50000

変更区域図 4



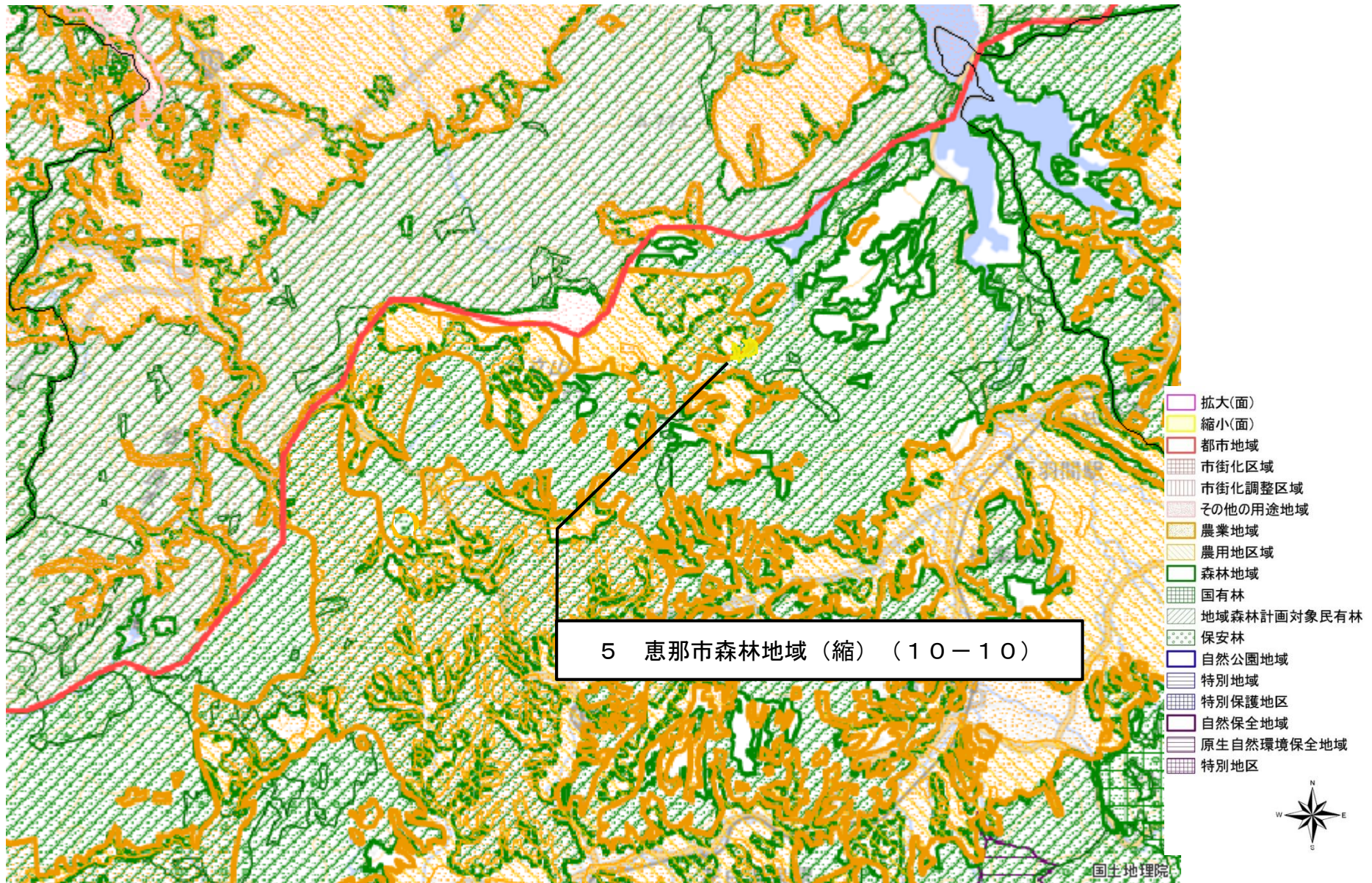
図の中心位置： 35.282, 137.213（北緯,東経） 縮尺 1:50000

変更位置図 5 恵那市森林地域の縮小（整理番号5）



図の中心位置： 35.396, 137.412（北緯,東経） 縮尺 1:50000

変更区域図 5



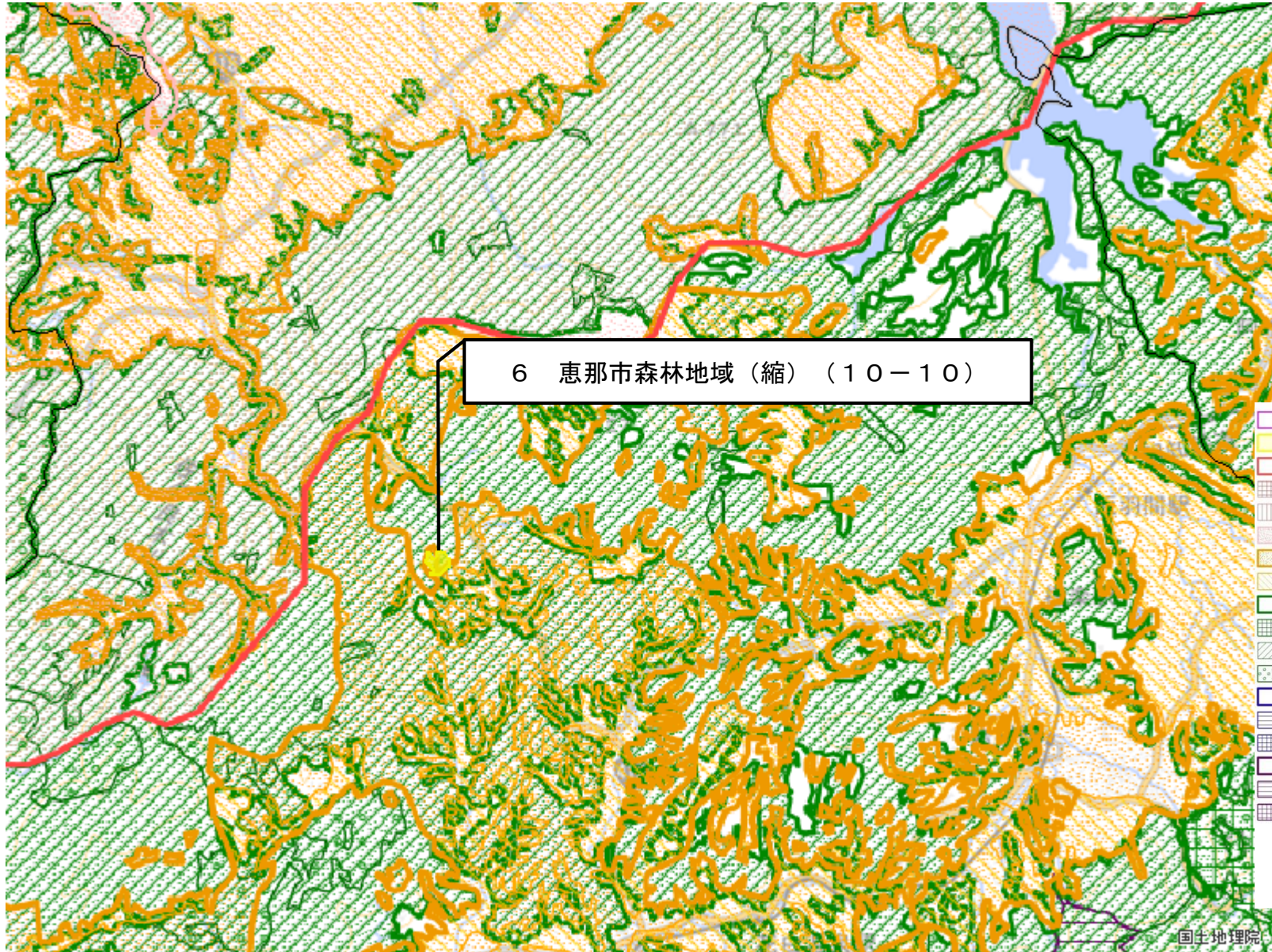
図の中心位置： 35.396, 137.412（北緯,東経） 縮尺 1:50000

変更位置図 6 恵那市森林地域の縮小（整理番号6）

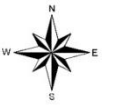


図の中心位置： 35.382, 137.378（北緯,東経） 縮尺 1:50000

変更区域図 6



- 拡大(面)
- 縮小(面)
- 都市地域
- 市街化区域
- 市街化調整区域
- その他の用途地域
- 農業地域
- 農用地区域
- 森林地域
- 国有林
- 地域森林計画対象民有林
- 保安林
- 自然公園地域
- 特別地域
- 特別保護地区
- 自然保全地域
- 原生自然環境保全地域
- 特別地区



図の中心位置： 35.382, 137.378（北緯,東経） 縮尺 1:50000