

# みんなのけいさつ



ねん

くみ

なまえ



ぎふけんけいさつ

# はじめに

みんなが住んでいる街（社会）には、いろいろな人たちが助け合って生活しています。もし、一人ひとりが、自分かってなことをしていたら、きっと住みにくい社会になってしまいます。

そんなことにならないように、社会には、やって良いことと悪いことを決めたいいろいろなきまりがあります。

このきまりを一人ひとりがきちんと守って、みんなが安心して、楽しく暮らせるようにお手伝いするのが、警察の役割です。

## 警察本部



10ページ

## 通信指令課



11ページ

## 交通管制センター



12ページ

## いろいろな警察官と乗りもの



13ページ

## 警察学校



警察ではたらくために必要な知識や技術を勉強するところ

## どろぼうをつかまえる



刑事課

3ページ

## 交通事故をふせく



交通課

3ページ

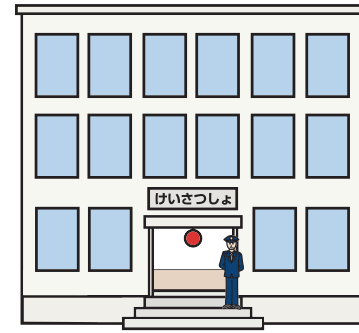
## 子どもたちを守る



生活安全課

4ページ

## 警察署



## 災害現場で人を助ける



警備課

5ページ

## パトロールする



地域課(交番)

7ページ

## 落とし物をあずかる



会計課

6ページ

## 警察のことをしらせる



警務課

6ページ

## 警察官の持ちもの

9ページ

# 警察のしごと

## けい じ か ～刑事課～



どろぼうやごとうなどの犯人をつかまえます。  
犯人をつかまえるために聞き込みをしたり、証拠品を捜したりして、事件をくわしく調べます。  
また、暴力団からみんなを守ります。



## こう つう か ～交通課～



交通ルールを守らない人を取りしまったり、なぜ交通事故がおこったかを調べ、事故をなくす方法をかんがえます。  
みんなに交通ルールの大切さをおしえます。

## せい かつ あん ぜん か ～生活安全課～



みんなが、事件にあわないよう、身を守る方法を呼びかけています。  
また、子どもたちが悪いことをしないように注意したり、悩んでいることの相談をききます。



けい さつ  
警察のしごと

けい び か  
～警備課～



じしん たいふう さいがい  
地震や台風などの災害に  
あつた人を救助します。  
また、ばくだんや暴力で  
みんなを不安にさせる犯  
罪をとりしまります。  
くに じゅうよう ひと まも  
国にとって重要な人を守  
ります。

けい む か  
～警務課～



みんなに警察のこ  
とをお知らせした  
り、見学の案内を  
します。  
けいさつしょ き ひと  
警察署に来た人の  
受け付けや、相談  
をきいたりします。

かい けい か  
～会計課～



みんながとどけて  
くれた落とし物を  
あずかったり、お  
とした人に返した  
りします。  
けいさつしょ つか  
警察署で使うもの  
を買ったり、建物  
の管理をします。

# けい さつ 警察のしごと



みんなの家を訪問して、  
犯罪を防ぐ方法を伝え  
たり相談をききます。

道に迷った人に、道を案内します。



小さい子のお世話をします。

9:00  
前の日からの勤務員と  
交代します



## ち い き か こう ばん ちゅう ざい しよ ～地域課 交番・駐在所～

制服を着て、交番・駐在所 やパトカーで仕事をしてい  
るのが「地域警察官」です。  
地域警察官は、昼も夜も、みんなのそばにいて、みん  
なの安全を守っています。  
ここでは、交番の1日を紹 介します。



落とし物、拾い物の  
受付を受けます。

街をパトロールします。



どろぼうを捕まえます。

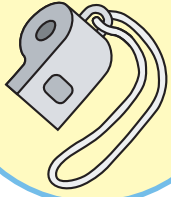
交通事故の処理や  
交通整理をします。



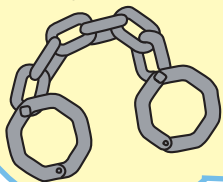
# 警察官の持ちもの

警察官は、みんなの安全を守るために、いろいろな物を身につけています。

けい てき  
警 笛



て じゅう  
手 錠



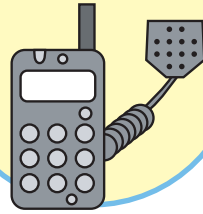
けんじゅう  
けん銃



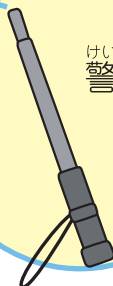
けいさつ てちよう  
警察手帳



むせんき  
無線機



けい ぼう  
警 棒



# 警察本部庁舎

場所 岐阜市藪田南  
高さ 約54メートル  
11階建て

ヘリポート  
ヘリコプターが着陸できる

アンテナ  
警察署やパトカーと無線で話せる



太陽の光をとりこんで、電気を節約する

大きな地震でも建物がこわれないように、特別な柱をつかっている

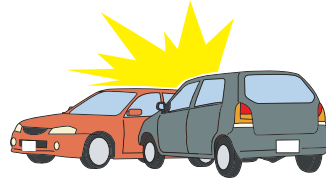
# 通信指令課



どろぼう  
泥棒



けんか



こうつうじこ  
交通事故

み見たら、きいたら

110番



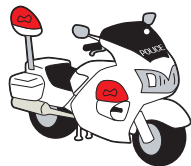
## 通信指令課

110番に電話をすると、警察本部の通信指令課につながります。通報を受けている間に、警察署やパトカーなどに無線で指令して、警察官を現場に向かわせます。

きんきゅうしれい  
緊急指令



そうさようしゃ  
捜査用車

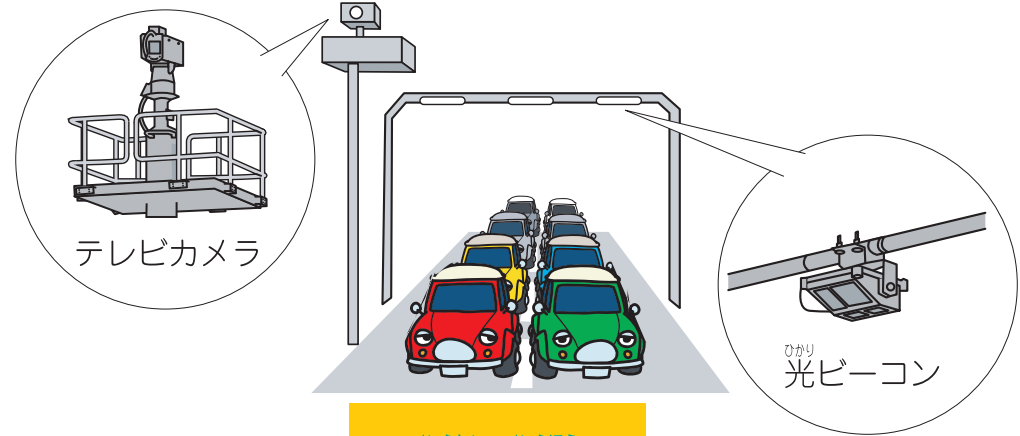


しろ  
白バイ



パトカー

# 交通管制センター



テレビカメラ

ひかり  
光ビーコン

じゅうたい じゅうほう  
渋滞の情報

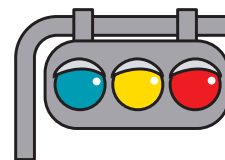


## 交通管制センター

いろいろな交通情報を集めて、コンピューターで信号機をコントロールしたり、渋滞の様子や事故、災害による通行止めなどの情報をみんなにお知らせします。

コントロール

うんでん  
運転する人につたえる



しんごうき  
信号機



じょうほうばん  
情報板



カーナビ

# いろいろな警察官と乗りもの

じ どう しゃ けい たい  
自動車警ら隊



パトカー

こう そく どう ろう こう つう けい さつ たい  
高速道路交通警察隊



パトカー

こう つう き どう たい  
交通機動隊



しろ 白バイ

き どう たい ころ いき きん きゆう えん じょ たい  
機動隊・広域緊急援助隊



き どう たい いん  
機動隊員



こう いき きん きゆう えん じょ たい いん  
広域緊急援助隊員



さい がい ぼう こう せい のう き どう りょく しゃ  
災害用高性能機動力車



こう せい のう きゆう じょ しゃ  
高性能救助車 (ウニモグ)

けい さつ こう くう たい  
警察航空隊



らい ちょう Ⅱ 号



けい さつ おん がく たい  
警察音楽隊



こう つう けい さつ かん  
交通警察官



こう つう じ こ し り し ゃ  
交通事故処理車

き どう そう さ たい  
機動捜査隊



そう さ よう しゃ  
捜査用車



かん しき けい さつ かん  
鑑識警察官



さん がく けい び たい  
山岳警備隊



てつ どう けい さつ たい  
鉄道警察隊





# 5つの約束

誘拐にあわないために

- 1 ひとりで遊びません
- 2 知らない人についていきません
- 3 だれとどこで遊ぶか話します
- 4 大きな声でさげびます
- 5 近くの人にたすけをもとめます



こども  
110ぼんのいえ



いちじていし  
一時停止

ここで、いったんと  
まって左右をよく確  
かめる。



じてんしゃ  
自転車および  
歩行者専用

ひと じてんしゃ とお  
人と自転車だけ通  
れる。



じてんしゃおうだんたい  
自転車横断帯

じてんしゃの  
自転車に乗っている  
ときには、自転車横  
断帯をわたる。



おうだんほどう  
横断歩道

がら おうだんほどう  
必ず横断歩道をわ  
たる。

じてんしゃの  
自転車に乗るときは…

ヘルメットを  
かぶりましょう



よる がら  
夜は必ずライトを  
つけましょう

いじめにあったり、友達がいじめにあっていたら、勇気をもって相談してください。

ほん ぶしょうおん  
本部少年サポート  
センター

フリーダイヤル なやみ はゼロゼロ  
☎ 0120-783-800

ちくしょうおん  
地区少年サポート  
センター

フリーダイヤル なやみ はゼロに  
☎ 0120-783-802

(岐阜・西濃・中濃・東濃・飛騨の5地区共通)

24時間受付