

経営比較分析表（令和3年度決算）

岐阜県 輪之内町

業務名	業種名	事業名	類似団体区分	管理者の情報
法非適用	下水道事業	特定環境保全公共下水道	D2	非設置
資金不足比率(%)	自己資本構成比率(%)	普及率(%)	有収率(%)	1か月20㎡当たり家庭料金(円)
-	該当数値なし	85.86	103.78	3,300

人口(人)	面積(km ²)	人口密度(人/km ²)
9,403	22.33	421.09
処理区域内人口(人)	処理区域面積(km ²)	処理区域内人口密度(人/km ²)
8,017	3.66	2,190.44

グラフ凡例

- 当該団体値(当該値)
- 類似団体平均値(平均値)
- 【】 令和3年度全国平均

分析欄

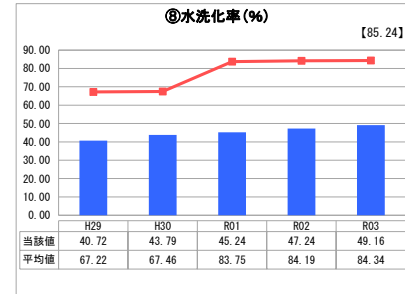
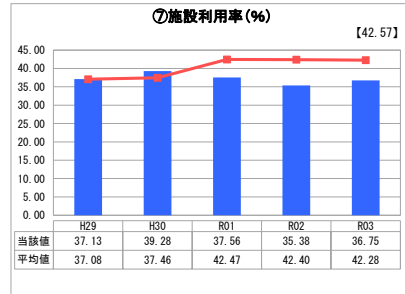
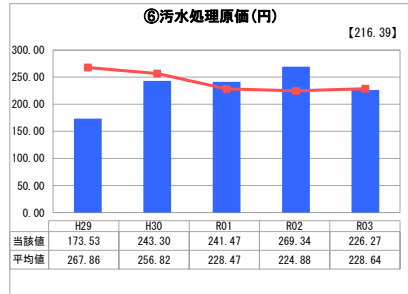
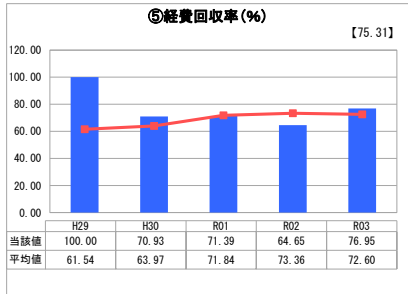
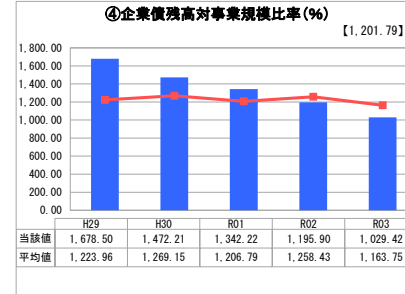
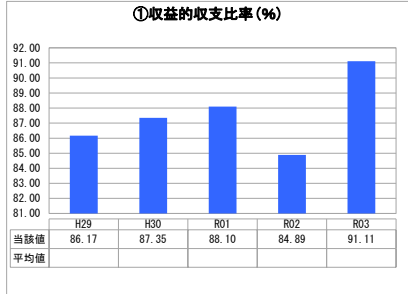
1. 経営の健全性・効率性について

①収益的収支比率及び⑤経費回収率が100%以下であるため、一般会計からの繰入金により経営を賄っている状況です。

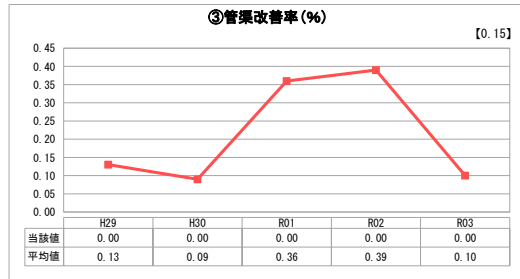
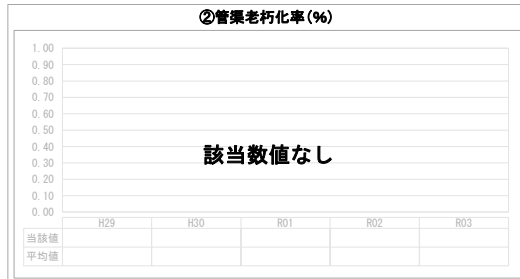
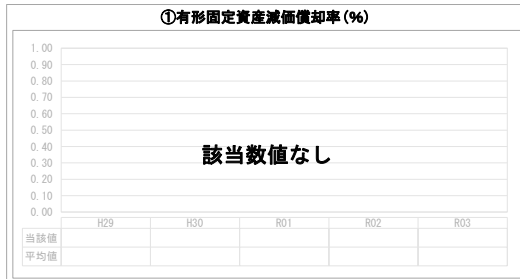
⑤経費回収率は平均と比べて高いですが、今後も下水道普及を広めるため、広報やケーブルテレビによるPRすることにより、加入推進に取り組んでいき使用料収入の確保を図っていく。

⑧水洗化率の低迷については下水道利用区域が広がり利用者が増えておりますが、全体の割合は横ばいの状態です。独居を含め、高齢世帯が多いため水洗化工事に対して消極的となっている。

1. 経営の健全性・効率性



2. 老朽化の状況



全体総括

当町では、水質保全と下水道経営の安定化に取り組む、引き続き施設整備と下水道接続率の向上に取り組む良好な下水道事業を進めていきます。維持管理経費の削減と計画的な修繕を行い、効率的な事業運営に努めていきます。

※ 法適用企業と類似団体区分が同じため、収益的収支比率の類似団体平均等を表示していません。