

厚生労働省 岐阜労働局発表  
令和5年1月31日(火)

岐阜労働局職業安定部職業安定課  
職業安定課長 森崎 泰行  
地方労働市場情報官 田中 紀貴  
電話 058-245-1311  
FAX 058-245-3105

## 一般職業紹介状況（令和4年12月分）

### 有効求人倍率は9か月連続の「1.6倍」台！

県内の雇用情勢は、  
改善の動きが見られるが、引き続き新型コロナウイルス感染症の影響に注意する必要がある。

#### ○有効求人・求職の状況

有効求人倍率(季節調整値)	<b>1.67 倍</b>	対前月 - 0.01	ポイント	
有効求人数(季節調整値)	45,293 人	対前月 + 0.5	%	
有効求職者数(季節調整値)	27,084 人	対前月 + 0.8	%	
有効求人倍率の全国順位	3 位	前月	4 位	

有効求人数(季節調整値)は **6か月ぶりの増加**

#### ○全国の有効求人倍率の状況

全国の有効求人倍率(季節調整値)	<b>1.35 倍</b>	対前月 0.00	ポイント	
愛知県1.42倍(全国第20位)、三重県1.40倍(全国第24位)、静岡県1.29倍(全国第31位)				

#### ○新規求人・求職の状況

新規求人倍率(季節調整値)	<b>2.86 倍</b>	対前月 - 0.08	ポイント	
新規求人数(季節調整値)	16,527 人	対前月 + 0.5	%	
新規求職者数(季節調整値)	5,782 人	対前月 + 3.4	%	

新規求人倍率は **28か月連続の2倍超え**

#### ○正社員求人・求職の状況

正社員有効求人倍率(原数値)	<b>1.53 倍</b>	対前年同月 + 0.15	ポイント	
正社員有効求人数(原数値)	21,279 人	対前年同月 + 4.1	%	
正社員有効求職者数(原数値)	13,878 人	対前年同月 - 5.8	%	

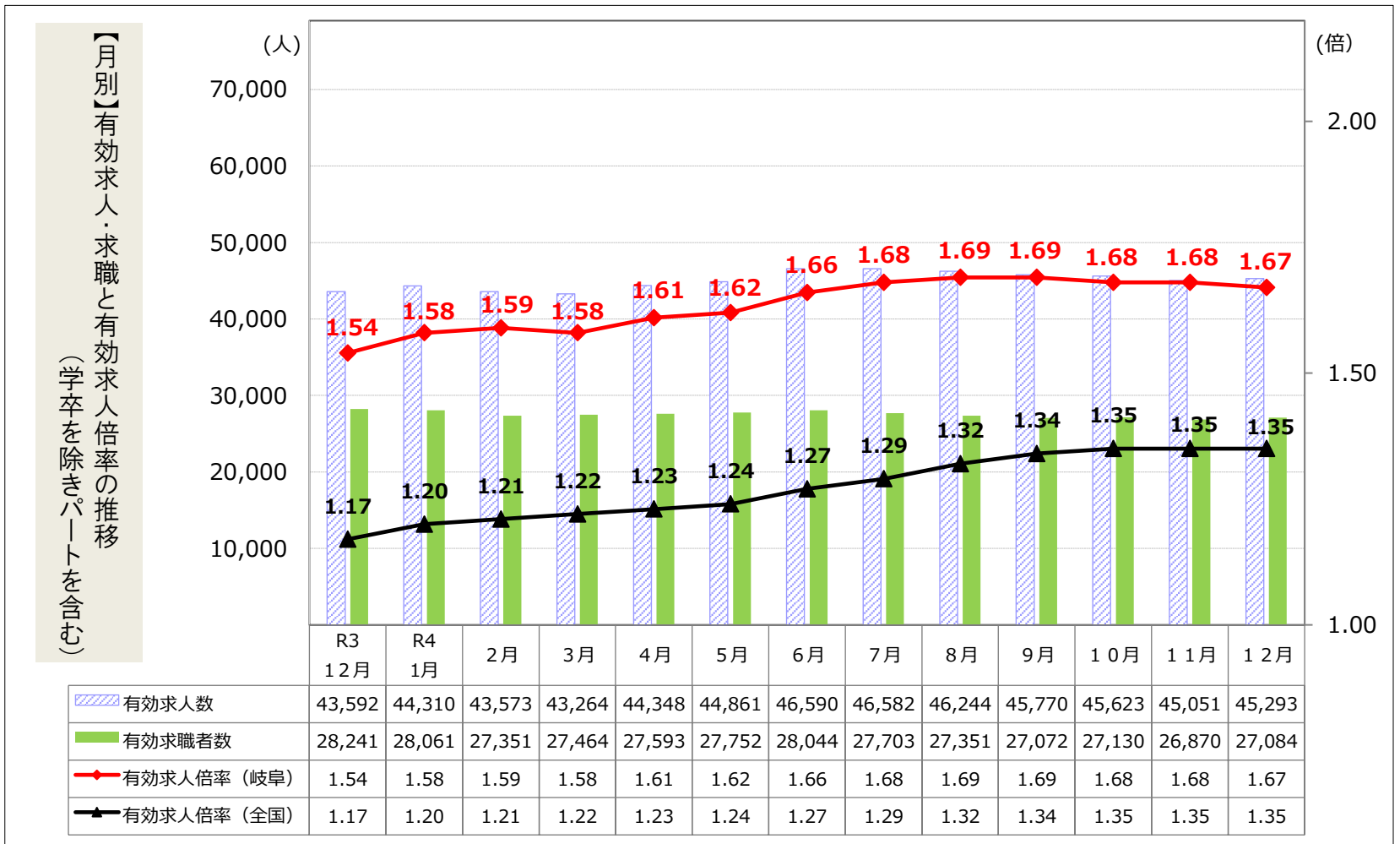
正社員有効求人倍率は **27か月連続の「1倍」台**

# 有効求人倍率（学卒を除き、パートを含む）

令和4年12月

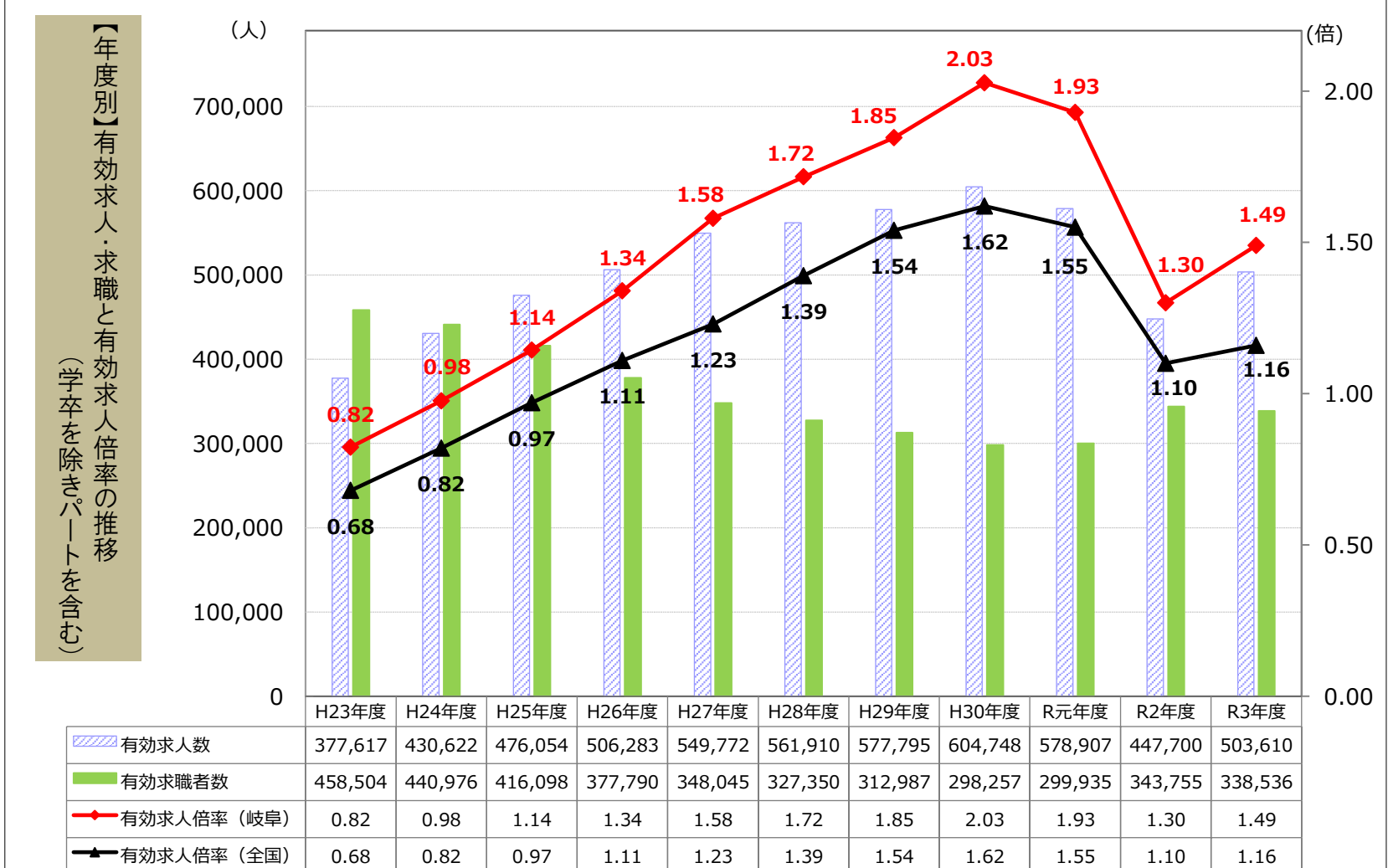
図表1

岐阜労働局職業安定部



図表2

岐阜労働局職業安定部



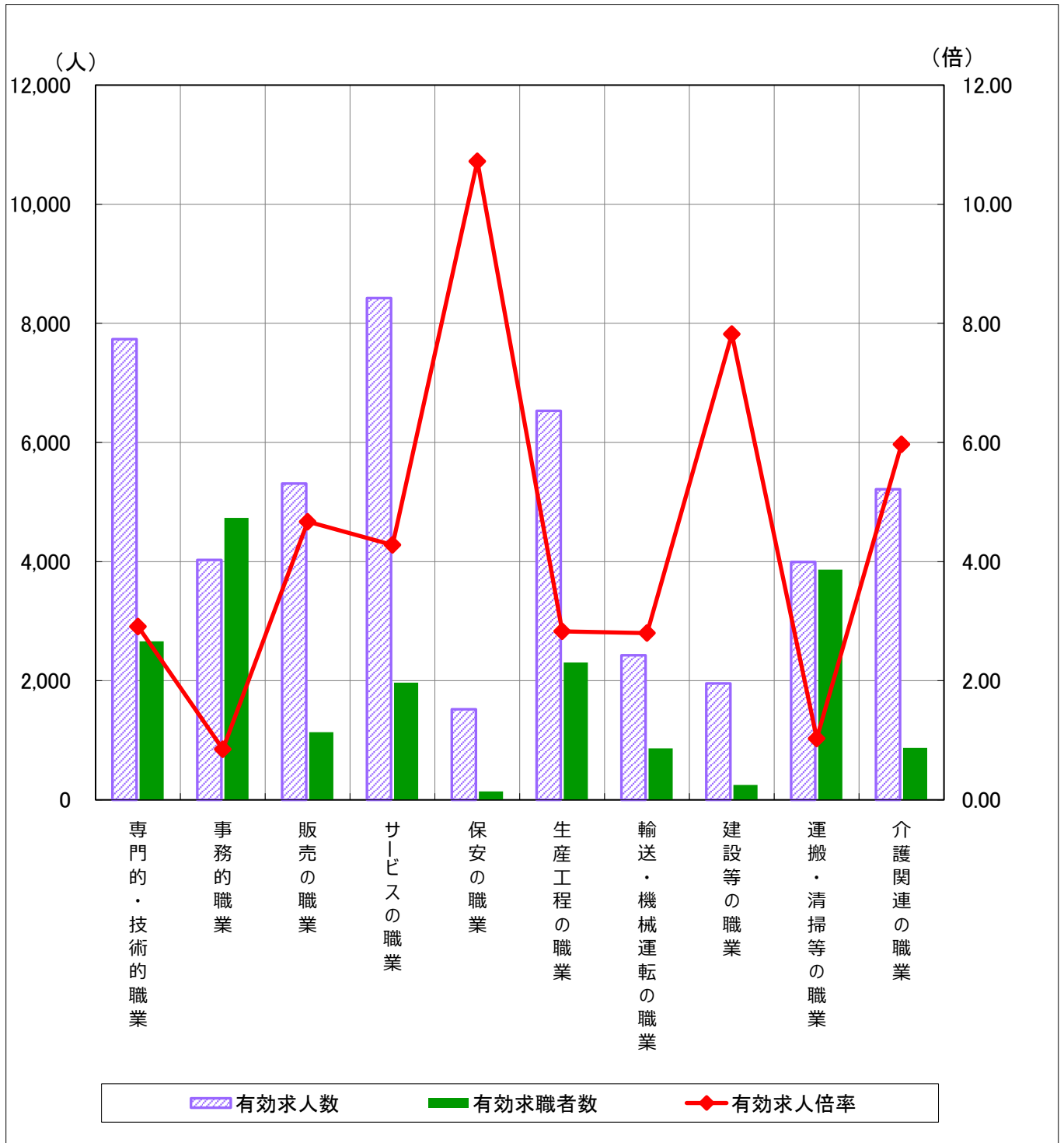
(注)・第1表【月別】の数値は季節調整値。なお、令和3年12月以前の数値は、令和4年1月分公表時に新季節指数により改訂されている。

・第2表【年度別】の数値は原数値。

# 【職業別】 求人・求職バランスシート（常用的フルタイム+パート）

令和4年12月

岐阜労働局職業安定部



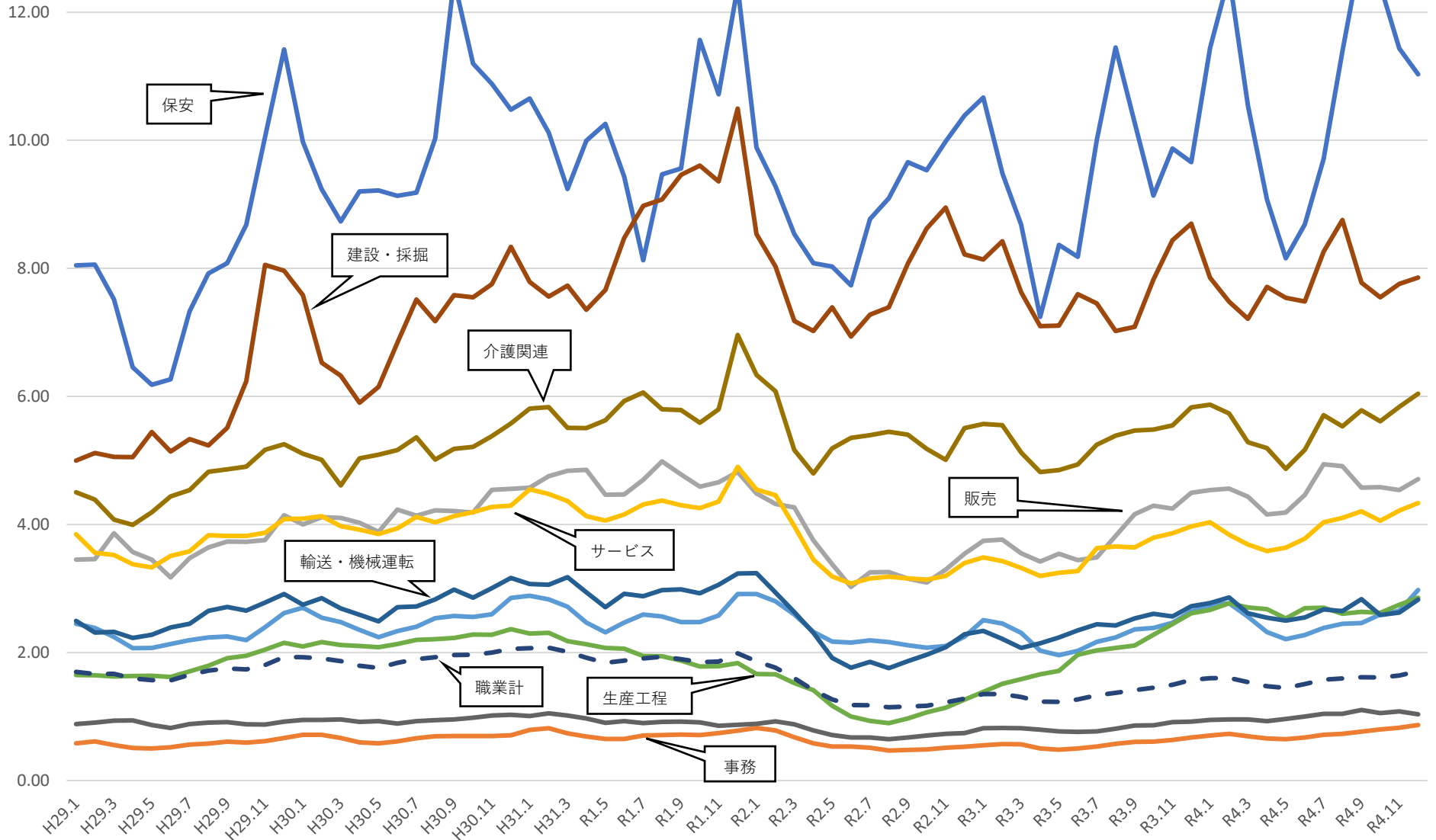
※有効求人人数・有効求職者数は左目盛（人）、有効求人倍率は右目盛（倍）

	専門的・技術的職業	事務的職業	販売の職業	サービスの職業	保安の職業	生産工程の職業	輸送・機械運転の職業	建設等の職業	運搬・清掃等の職業	介護関連の職業	
有効求人人数	7,736	4,027	5,309	8,425	1,522	6,529	2,429	1,956	3,993	5,213	
有効求職者数	2,661	4,733	1,138	1,967	142	2,307	866	250	3,866	873	
有効求人倍率	2.91	0.85	4.67	4.28	10.72	2.83	2.80	7.82	1.03	5.97	
前年同月 (令和3年 12月)	有効求人人数	7,273	3,262	5,306	8,357	1,507	6,729	2,232	2,166	3,640	5,303
	有効求職者数	2,790	4,923	1,192	2,122	157	2,591	828	249	3,967	923
	有効求人倍率	2.61	0.66	4.45	3.94	9.60	2.60	2.70	8.70	0.92	5.75

(原数値)

- (注) 1 このグラフは主な職業を載せています。  
 2 介護関連の職業は、専門的・技術的職業とサービスの職業の一部となります。

職種別 有効求人倍率の推移



- 専門的・技術的職業
- 保安の職業
- 運搬・清掃等の職業
- 事務的職業
- 生産工程の職業
- 職業計
- 販売の職業
- 輸送・機械運転の職業
- 建設・採掘の職業
- サービスの職業