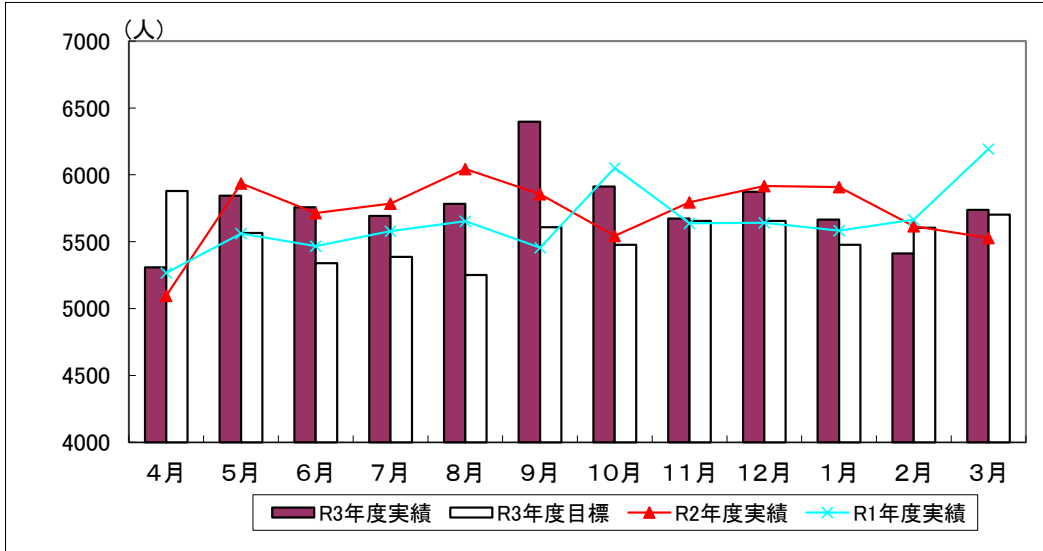


令和3年度 献血状況

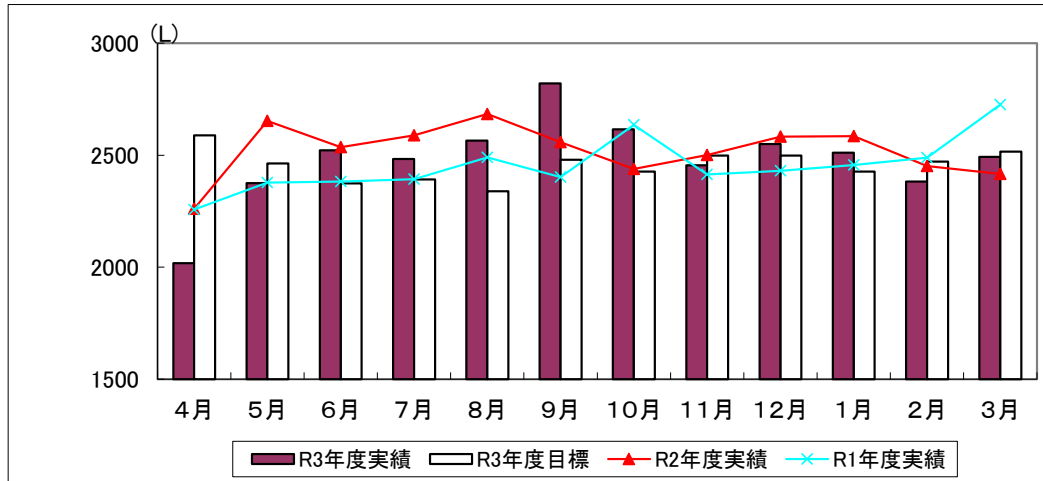
○総献血者数

	4月	5月	6月	7月	8月	9月	10月	11月	12月	1月	2月	3月	累計	
													4月～3月	全期間
R3年度実績	5,308	5,843	5,758	5,693	5,783	6,397	5,912	5,674	5,873	5,666	5,413	5,738	69,058	
R3年度目標	5,880	5,566	5,339	5,386	5,251	5,609	5,476	5,655	5,655	5,476	5,605	5,702	66,600	66,600
目標達成率	90.3%	105.0%	107.8%	105.7%	110.1%	114.0%	108.0%	100.3%	103.9%	103.5%	96.6%	100.6%	103.7%	103.7%
R2年度実績	5,097	5,936	5,715	5,784	6,044	5,856	5,544	5,794	5,917	5,909	5,616	5,528	68,740	68,740
対前年比	104.1%	98.4%	100.8%	98.4%	95.7%	109.2%	106.6%	97.9%	99.3%	95.9%	96.4%	103.8%	100.5%	100.5%
R1年度実績	5,267	5,561	5,468	5,578	5,653	5,455	6,052	5,637	5,641	5,582	5,666	6,194	67,754	67,754



○総献血量

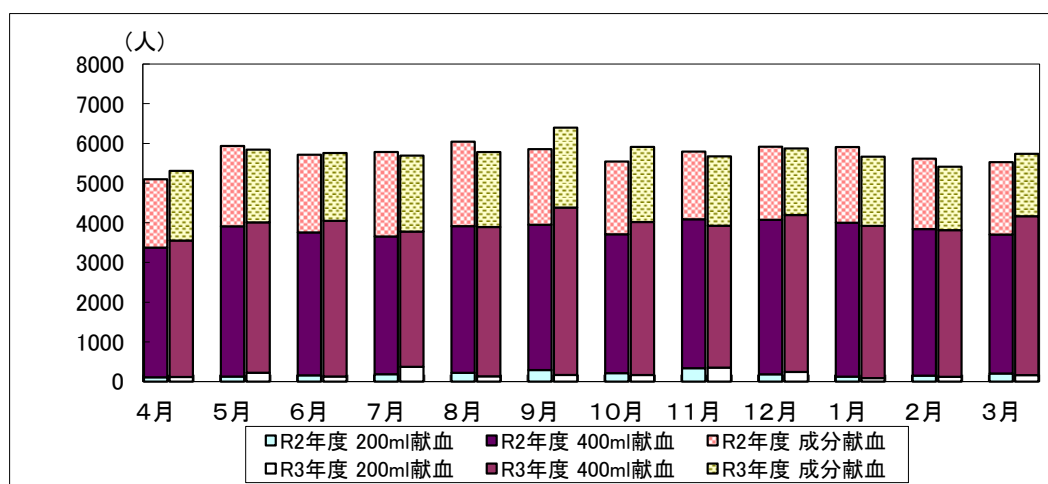
	4月	5月	6月	7月	8月	9月	10月	11月	12月	1月	2月	3月	累計	
													4月～3月	全期間
R3年度実績	2,018.3	2,375.4	2,521.5	2,483.6	2,565.5	2,820.3	2,615.0	2,454.8	2,550.1	2,511.7	2,382.8	2,492.3	29,791.5	
R3年度目標	2,588	2,463	2,374	2,392	2,339	2,480	2,427	2,498	2,498	2,427	2,472	2,516	29,474	29,474
目標達成率	78.0%	96.4%	106.2%	103.8%	109.7%	113.7%	107.7%	98.3%	102.1%	103.5%	96.4%	99.1%	101.1%	101.1%
R2年度実績	2,261.1	2,652.7	2,536.2	2,588.8	2,684.0	2,557.9	2,438.2	2,500.3	2,582.6	2,585.2	2,451.7	2,416.9	30,256	30,256
対前年比	89.3%	89.5%	99.4%	95.9%	95.6%	110.3%	107.3%	98.2%	98.7%	97.2%	97.2%	103.1%	98.5%	98.5%
R1年度実績	2,257.4	2,377.6	2,382.8	2,393.2	2,490.5	2,401.7	2,635.1	2,413.6	2,430.0	2,455.7	2,488.7	2,726.0	29,452	29,452



※端数処理しているため、合計量と内訳の計とは必ずしも一致しない。

○献血種類別内訳（人数）及び400ml献血・成分献血の推進状況

		4月	5月	6月	7月	8月	9月	10月	11月	12月	1月	2月	3月	累計
R3 年度	200ml献血	116	223	128	372	133	167	166	352	243	88	121	163	2,272
	400ml献血	3,437	3,788	3,922	3,407	3,761	4,217	3,854	3,574	3,953	3,834	3,694	4,003	45,444
	成分献血	1,755	1,832	1,708	1,914	1,889	2,013	1,892	1,748	1,677	1,744	1,598	1,572	21,342
	400ml献血割合 (対全血献血者)	96.7%	94.4%	96.8%	90.2%	96.6%	96.2%	95.9%	91.0%	94.2%	97.8%	96.8%	96.1%	95.2%
	成分献血割合 (対総献血者)	33.1%	31.4%	29.7%	33.6%	32.7%	31.5%	32.0%	30.8%	28.6%	30.8%	29.5%	27.4%	30.9%
R2 年度	200ml献血	109	127	158	186	221	291	213	338	184	125	150	204	2,306
	400ml献血	3,266	3,785	3,600	3,470	3,695	3,660	3,498	3,751	3,892	3,877	3,692	3,500	43,686
	成分献血	1,722	2,024	1,957	2,128	2,128	1,905	1,833	1,705	1,841	1,907	1,774	1,824	22,748
	400ml献血割合 (対全血献血者)	96.8%	96.8%	95.8%	94.9%	94.4%	92.6%	94.3%	91.7%	95.5%	96.9%	96.1%	94.5%	95.0%
	成分献血割合 (対総献血者)	33.8%	34.1%	34.2%	36.8%	35.2%	32.5%	33.1%	29.4%	31.1%	32.3%	31.6%	33.0%	33.1%

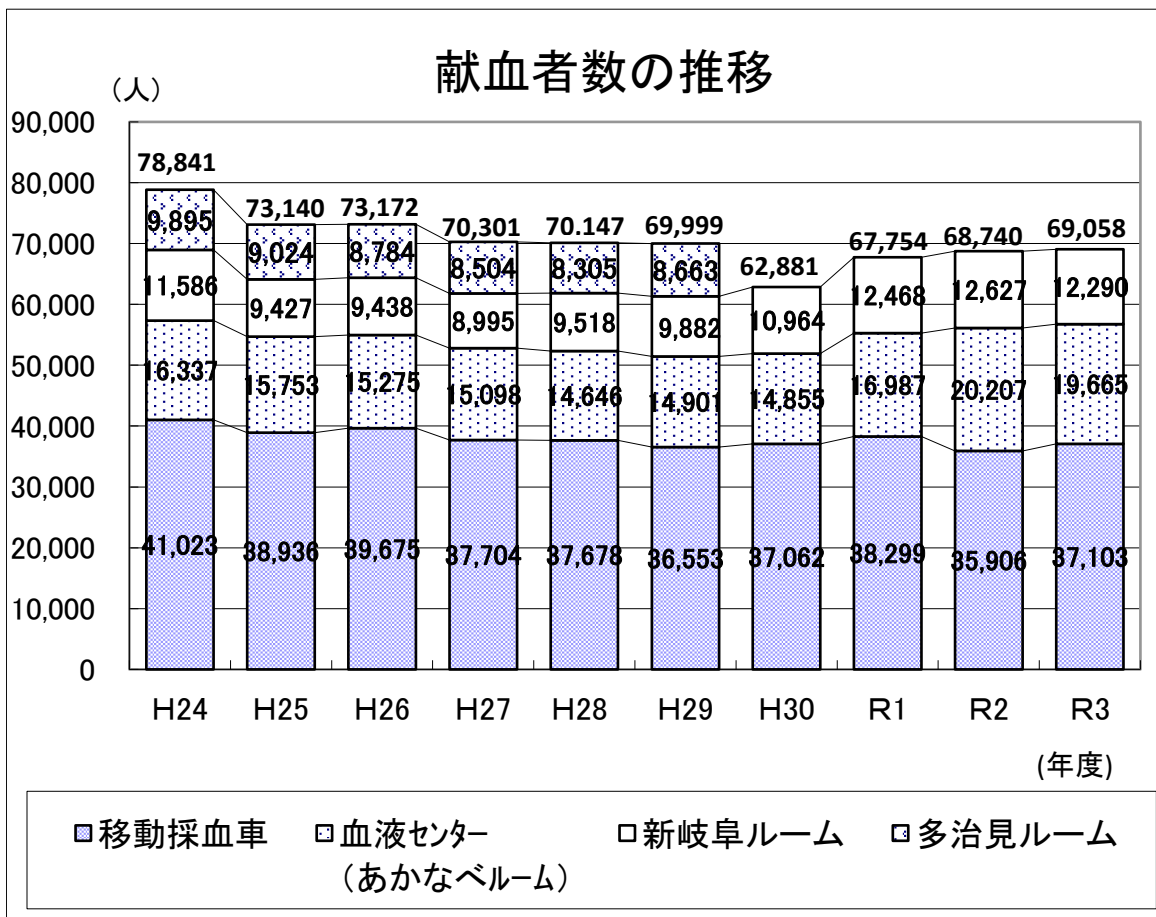


○新規/再来、不合格者の割合

	4月	5月	6月	7月	8月	9月	10月	11月	12月	1月	2月	3月	累計
受付者数	5,819	6,519	6,414	6,414	6,398	7,036	6,594	6,322	6,441	6,128	5,953	6,394	76,432
採血本数	5,308	5,843	5,758	5,693	5,783	6,397	5,912	5,674	5,873	5,666	5,413	5,738	69,058
新規	325	448	373	518	356	258	355	402	382	222	236	310	4,185
再来	4,983	5,395	5,385	5,175	5,427	6,139	5,557	5,272	5,491	5,444	5,177	5,428	64,873
再来者の割合	93.9%	92.3%	93.5%	90.9%	93.8%	96.0%	94.0%	92.9%	93.5%	96.1%	95.6%	94.6%	93.9%
不合格者数	511	676	656	721	615	639	682	648	568	462	540	656	7,374
血色素	230	348	372	387	336	333	339	269	263	226	275	348	3,726
その他	281	328	284	334	279	306	343	379	305	236	265	308	3,648
不合格者の割合	8.8%	10.4%	10.2%	11.2%	9.6%	9.1%	10.3%	10.2%	8.8%	7.5%	9.1%	10.3%	9.6%

受け入れ施設別献血状況（献血者数）

年度	移動採血車	血液センター (あかなべルーム)	新岐阜ルーム	多治見ルーム	合 計
H24	41,023	16,337	11,586	9,895	78,841
H25	38,936	15,753	9,427	9,024	73,140
H26	39,675	15,275	9,438	8,784	73,172
H27	37,704	15,098	8,995	8,504	70,301
H28	37,678	14,646	9,518	8,305	70,147
H29	36,553	14,901	9,882	8,663	69,999
H30	37,062	14,855	10,964	－	62,881
R1	38,299	16,987	12,468	－	67,754
R2	35,906	20,207	12,627	－	68,740
R3	37,103	19,665	12,290	－	69,058



令和3年度機関別献血実績(まとめ)

機 関	献 血 者 数 (人)											
	目 標 者 数				実 績				稼働数	献血者数 /日	目標達成率(%)	
	200mL	400mL	成分	計	200mL	400mL	成 分	計			全血	成分
岐阜市保健所	162	6,192	0	6,354	209	5,079	0	5,288	140.0	37.8	83.2	-
岐阜保健所	115	4,391	0	4,506	355	6,054	0	6,409	150.5	42.6	142.2	-
(内、本巣山県センター)					149	1517	0	1,666	38.1	43.7		-
西濃保健所	136	5,182	0	5,318	142	7,593	0	7,735	170.5	45.4	145.4	-
(内、揖斐センター)					91	1212	0	1,303	27.5	47.4		-
関保健所	72	2,766	0	2,838	135	2,552	0	2,687	65.5	41.0	94.7	-
(内、郡上センター)					54	560	0	614	16.0	38.4		-
可茂保健所	99	3,776	0	3,875	182	3,883	0	4,065	89.0	45.7	104.9	-
東濃保健所	38	1,449	0	1,487	281	2,406	0	2,687	58.5	45.9	180.7	-
恵那保健所	55	2,108	0	2,163	49	2,369	0	2,418	51.0	47.4	111.8	-
飛騨保健所	58	2,196	0	2,254	173	2,354	0	2,527	66.0	38.3	112.1	-
(内、下呂センター)					52	464	0	516	14.0	36.9		-
合 計	735	28,060	0	28,795	1,526	32,290	0	33,816	791.0	42.8	117.4	-
センター	185	7,070	0	7,255	34	3,253	0	3,287	62.0	53.0	45.3	-
移動採血車計	920	35,130	0	36,050	1,580	35,543	0	37,103	853.0	43.5	102.9	-
あかなべルーム	50	5,660	12,580	18,290	79	6,230	13,356	19,665	311.0	63.2	110.5	106.2
新岐阜献血ルーム	340	3,400	8,520	12,260	633	3,671	7,986	12,290	311.0	39.5	115.1	93.7
総 合 計	1,310	44,190	21,100	66,600	2,272	45,444	21,342	69,058	1,475.0	46.8	104.9	101.1

total 103.7%

献 血 血 液 量 (l)(推計値)										
目標献血血液量			実 績				稼働数	献血量/ 日	目標達成率(%)	
全血	成分	計	200mL	400mL	成分※1	計※2			全血	成分
2,509	0	2,509	41.8	2,031.6	0.0	2,073.4	140.0	14.8	85.3	-
1,780	0	1,780	71.0	2,421.6	0.0	2,492.6	150.5	16.6	142.9	-
			29.8	606.8	0.0	636.6	38.1	16.7		-
2,100	0	2,100	28.4	3,037.2	0.0	3,065.6	170.5	18.0	131.2	-
			18.2	484.8	0.0	503.0	27.5	18.3		-
1,121	0	1,121	27.0	1,020.8	0.0	1,047.8	65.5	16.0	106.9	-
			10.8	224.0	0.0	234.8	16.0	14.7		-
1,530	0	1,530	36.4	1,553.2	0.0	1,589.6	89.0	17.9	94.8	-
587	0	587	56.2	962.4	0.0	1,018.6	58.5	17.4	200.9	-
854	0	854	9.8	947.6	0.0	957.4	51.0	18.8	126.6	-
890	0	890	34.6	941.6	0.0	976.2	66.0	14.8	99.6	-
			10.4	185.6	0.0	196.0	14.0	14.0		-
11,371	0	11,371	305.2	12,916.0	0.0	13,221.2	791.0	16.7	116.3	-
2,865	0	2,865	6.8	1,301.2	0.0	1,308.0	62.0	21.1	37.7	-
14,236	0	14,236	312.0	14,217.2	0.0	14,529.2	853.0	17.0	102.1	-
2,274	6,838	9,112	15.8	2,492.0	5,342.4	7,850.2	311.0	25.2	110.3	78.1
1,428	4,698	6,126	126.6	1,468.4	3,194.4	4,789.4	311.0	15.4	111.7	68.0
17,938	11,536	29,474	454.4	18,177.6	8,536.8	27,168.8	1475.0	18.4	103.9	74.0

total 92.2%

※1 日本赤十字社では、母体(あかなべルーム)と献血ルーム(新岐阜献血ルーム+多治見献血ルーム)の内訳により血液量全体(全血+成分)の合計値を出している。従って、成分献血の血液量については、母体、献血ルームの内訳により血液量全体から全血の血液量を差し引いて算出した。

※2 血液量の実績については、以下の内容による。
 200mL献血の血液量=200mL×200mL献血者数
 400mL献血の血液量=400mL×400mL献血者数
 固定施設の血液量の計:日本赤十字社の速報値(推計値)により記載。