

第 2 章

人口動態統計

第2章 人口動態統計

人口に関する調査は、ある一時点で調査する静態統計と一定期間における動きを調査する動態統計とがある。静態統計の代表的なものは5年に1回実施される国勢調査であり、動態統計の代表的なものは人口動態統計である。

さらに、人口動態統計は、変動が出生・死亡に基づく自然動態と、住民が市区町村間を移動することによる社会動態とに区分される。

この人口動態統計は、人口動態調査令に基づいて、各市町村が戸籍及び死産届に関する規定による各届出書により作成した人口動態調査票（出生票・死亡票・死産票・婚姻票・離婚票）を分類集計したものである。

なお、平成15年1月より人口動態調査オンライン報告システムが始まったことを受けて、調査票の報告もOCR調査票による報告からオンライン報告に切り替わりつつある。当保健所としても、ダイヤルアップによる保健所報告システムを平成15年4月調査月から稼働しており、管内全市町が電子データにより報告を行っている。

令和2年 管内人口動態調査結果の概要

<出生>

出生数は 2,646人で前年の2,847人より201人減少し、出生率(人口千対)は6.8で、全国6.8と同等、県6.1より管内が高かった。

<死亡>

死亡数は 3,790人で前年の3,829人より39人減少し、死亡率(人口千対)は9.7であり、全国11.1、県11.5より管内が低かった。

死因別にみると、死亡順位は全国、県と同様の傾向であり、第1位は悪性新生物による死亡であった。

管内の乳児死亡率(出生千対)は3.0で、全国1.8、県1.8より高かった。

<婚姻・離婚>

婚姻件数は 1,576件で前年の1,795件より219件減少した。婚姻率(人口千対)は4.0であり、全国4.3より低く、県3.5より高い水準であった。

離婚件数は630件で前年の662件より32件減少した。離婚率(人口千対)は1.6で、全国1.6と同等、県1.4より高い水準であった。

(1) 人口動態総覧

ア 実数 (T2-1)

(令和2年)

	人口(10月1日現在)			出生数			死亡数			自然増加数		
	総数	男	女	総数	男	女	総数	男	女	総数	男	女
全国	126,146,099	61,349,581	64,796,518	840,835	430,713	410,122	1,372,755	706,834	665,921	△ 531,920	△ 276,121	△ 255,799
岐阜県	1,978,742	960,436	1,018,306	12,092	6,204	5,888	22,720	11,506	11,214	△ 10,628	△ 5,302	△ 5,326
管内総数	390,994	191,577	199,417	2,646	1,331	1,315	3,790	1,905	1,885	△ 1,144	△ 574	△ 570
センターを 除く小計	258,259	126,700	131,559	1,749	870	879	2,487	1,259	1,228	△ 738	△ 389	△ 349
羽島市	65,649	32,303	33,346	388	184	204	680	357	323	△ 292	△ 173	△ 119
各務原市	144,521	71,220	73,301	927	474	453	1,385	683	702	△ 458	△ 209	△ 249
羽島郡計	48,089	23,177	24,912	434	212	222	422	219	203	12	△ 7	19
岐南町	25,881	12,664	13,217	271	120	151	188	111	77	83	9	74
笠松町	22,208	10,513	11,695	163	92	71	234	108	126	△ 71	△ 16	△ 55
センター小計	132,735	64,877	67,858	897	461	436	1,303	646	657	△ 406	△ 185	△ 221
山県市	25,280	12,184	13,096	110	54	56	352	176	176	△ 242	△ 122	△ 120
瑞穂市	56,388	28,105	28,283	503	245	258	418	205	213	85	40	45
本巣市	32,928	15,936	16,992	163	93	70	378	182	196	△ 215	△ 89	△ 126
本巣郡計	18,139	8,652	9,487	121	69	52	155	83	72	△ 34	△ 14	△ 20
北方町	18,139	8,652	9,487	121	69	52	155	83	72	△ 34	△ 14	△ 20

全国の人口：令和2年10月1日現在推計人口(総務省統計局)

岐阜県の人口：令和2年10月1日現在推計人口(県統計課)

市町の人口：令和2年10月1日現在推計人口(県統計課)

(令和2年)

	乳児死亡数			新生児 死亡数	死産数			周産期死亡数			婚姻件数	離婚件数
	総数	男	女		総数	自然	人工	総数	妊娠 満22週 以後の 死産	早期 新生児 死亡		
全 国	1,512	800	712	704	17,278	8,188	9,090	2,664	2,112	552	525,507	193,253
岐 阜 県	22	14	8	10	206	101	105	26	19	7	7,003	2,834
管内総数	8	4	4	3	38	14	24	4	2	2	1,576	630
センターを 除く小計	5	2	3	3	24	7	17	2	1	1	1,024	429
羽 島 市	3	1	2	-	5	1	4	-	-	-	241	125
各務原市	1	-	1	-	16	5	11	-	-	-	526	203
羽島郡計	1	1	-	1	3	3	1	2	1	1	257	101
岐 南 町	1	1	-	1	3	3	1	2	1	1	162	56
笠 松 町	-	-	-	-	-	-	-	-	-	-	95	45
センター小計	3	2	1	2	14	7	7	2	1	1	552	201
山 県 市	-	-	-	-	2	-	2	-	-	-	71	26
瑞 穂 市	1	1	-	-	10	5	5	1	1	-	307	114
本 巢 市	1	1	-	1	2	2	-	1	-	1	99	34
本巢郡計	1	-	1	-	-	-	-	-	-	-	75	27
北 方 町	1	-	1	1	-	-	-	-	-	-	75	27

<主な用語の説明>

自然増加 … 出生数から死亡数を減じたもの

乳児死亡 … 生後1年未満の死亡

新生児死亡 … 生後4週未満の死亡

早期新生児死亡 … 生後1週未満の死亡

死産 … 妊娠満12週以後の死児の出産

人工死産 … 胎児の母体内生存が確実なときに、人工的処置を加えたことにより、死産に至った場合

自然死産 … 人工死産以外の死産

後期死産 … 妊娠第22週以後の死児の出産

周産期死亡 … 後期死産と早期新生児死亡をあわせたもの

	出生率	死亡率	自然 増加率	乳児 死亡率	新生児 死亡率	死産率			周産期死亡率			婚姻率	離婚率
						総数	自然	人工	総数	妊娠 満22週 以後の 死産	早期 新生児 死亡		
全国	6.8	11.1	△4.3	1.8	0.8	20.1	9.5	10.6	3.2	2.5	0.7	4.3	1.6
岐阜県	6.1	11.5	△5.4	1.8	0.8	16.8	8.3	8.6	2.1	1.6	0.6	3.5	1.4
管内総数	6.8	9.7	△2.9	3.0	1.1	14.2	5.3	9.0	1.5	0.8	0.8	4.0	1.6
センターを除く小計	6.8	9.6	△2.9	2.9	0.6	13.5	4.0	9.6	1.1	0.6	0.6	4.0	1.7
羽島市	5.9	10.4	△4.4	7.7	-	12.7	2.6	10.2	-	-	-	3.7	1.9
各務原市	6.4	9.6	△3.2	1.1	-	17.0	5.4	11.7	-	-	-	3.6	1.4
羽島郡計	9.0	8.8	0.2	2.3	2.3	6.9	2.3	4.6	4.6	2.3	2.3	5.3	2.1
岐南町	10.5	7.3	3.2	3.7	3.7	10.9	3.7	7.3	7.4	3.7	3.7	6.3	2.2
笠松町	7.3	10.5	△3.2	-	-	-	-	-	-	-	-	4.3	2.0
センター小計	6.8	9.8	△3.1	3.3	2.2	15.4	7.7	7.7	2.2	1.1	1.1	4.2	1.5
山県市	4.4	13.9	△9.6	-	-	17.9	-	17.9	-	-	-	2.8	1.0
瑞穂市	8.9	7.4	1.5	2.0	-	19.5	9.8	9.8	2.0	2.0	-	5.4	2.0
本巣市	5.0	11.5	△6.5	6.1	6.1	12.1	12.1	-	6.1	-	6.1	3.0	1.0
本巣郡計	6.7	8.5	△1.9	8.3	8.3	-	-	-	-	-	-	4.1	1.5
北方町	6.7	8.5	△1.9	8.3	8.3	-	-	-	-	-	-	4.1	1.5

<各比率の算出方法>

- 出生・死亡・婚姻・離婚率 = 1年間の事件数 / 10月1日現在の人口 × 1,000
- 自然増加率 = (1年間の出生数 - 1年間の死亡数) / 10月1日現在の人口 × 1,000
- 死産率(自然死産率・人工死産率) = 死産(自然・人工)数 / 出産(出生 + 死産)数 × 1,000
- 乳児死亡率(新生児死亡率・早期新生児死亡率) = 乳児死亡数(新生児・早期新生児死亡数) / 出生数 × 1,000
- 周産期死亡率 = 妊娠満22週以後の死産数 + 早期新生児死亡数 / 出産(出生数 + 妊娠満22週以後の死産数)数 × 1,000
- 妊娠満22週以後の死産率 = 妊娠満22週以降の死産数 / 出産(出生数 + 妊娠満22週以降の死産数) × 1,000

※全国及び岐阜県の数値は、厚生労働省公表値

<率算出に用いた人口>

- 全国の人口: 令和2年10月1日現在推計人口(総務省統計局)
- 岐阜県の人口: 令和2年10月1日現在推計人口(県統計課)
- 市町の人口: 令和2年10月1日現在推計人口(県統計課)

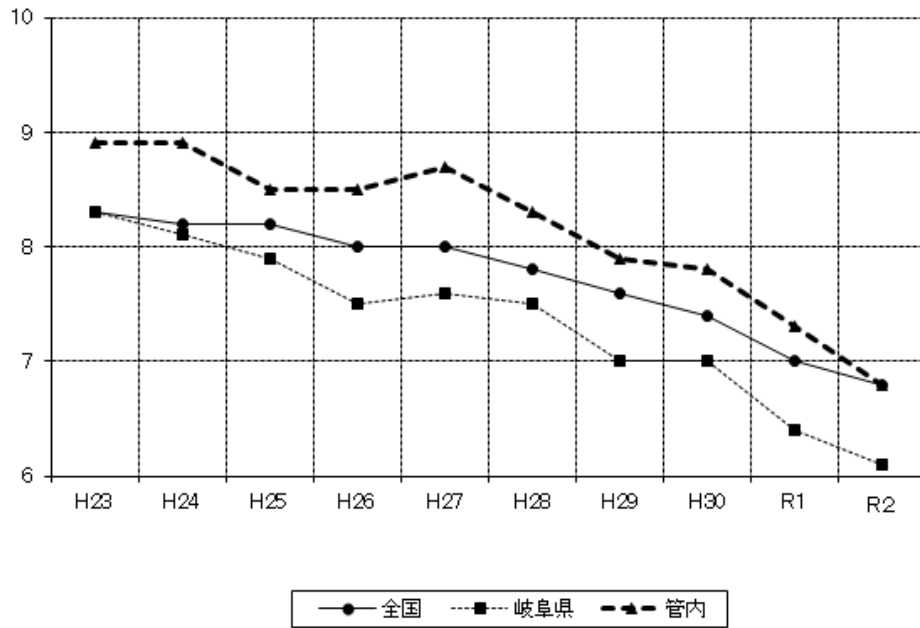
(2) 出生

ア 年次別出生数・率(人口千対) (T2-3)

	平成23年		平成24年		平成25年		平成26年		平成27年	
	実数	率	実数	率	実数	率	実数	率	実数	率
全国	1,050,806	8.3	1,037,231	8.2	1,029,816	8.2	1,003,539	8.0	1,005,677	8.0
岐阜県	16,851	8.3	16,496	8.1	16,000	7.9	15,138	7.5	15,464	7.7
管内総数	3,501	8.9	3,505	8.9	3,350	8.5	3,356	8.5	3,417	8.7
センターを除く小計	2,260	8.7	2,270	8.8	2,222	8.6	2,159	8.3	2,296	8.9
羽島市	556	8.3	533	8.0	530	7.9	514	7.7	488	7.2
各務原市	1,199	8.2	1,258	8.6	1,203	8.3	1,150	7.9	1,271	8.8
羽島郡計	505	10.8	479	10.2	489	10.4	495	10.4	537	11.3
岐南町	299	12.5	279	11.6	278	11.4	268	10.9	302	12.3
笠松町	206	9.0	200	8.8	211	9.2	227	9.9	235	10.3
センター小計	1,241	9.2	1,235	9.1	1,128	8.4	1,197	8.9	1,121	8.4
山口市	148	5.1	150	5.2	159	5.6	165	5.9	117	4.3
瑞穂市	625	11.9	623	11.8	566	10.6	631	11.8	619	11.4
本巢市	271	7.8	274	7.8	245	7.1	238	6.9	215	6.3
本巢郡計	197	10.7	188	10.2	158	8.5	163	8.9	170	9.4
北方町	197	10.7	188	10.2	158	8.5	163	8.9	170	9.4

	平成28年		平成29年		平成30年		令和元年		令和2年	
	実数	率	実数	率	実数	率	実数	率	実数	率
全国	976,978	7.8	946,065	7.6	918,400	7.4	865,239	7.0	840,835	6.8
岐阜県	14,831	7.5	14,039	7.0	13,720	6.9	12,776	6.4	12,092	6.1
管内総数	3,267	8.3	3,106	7.9	3,073	7.8	2,847	7.3	2,646	6.8
センターを除く小計	2,208	8.5	2,066	8.0	2,011	7.8	1,944	7.5	1,749	6.8
羽島市	489	7.3	466	6.9	415	6.2	436	6.6	388	5.9
各務原市	1,224	8.4	1,109	7.7	1,083	7.5	1,035	7.2	927	6.4
羽島郡計	495	10.4	491	10.3	513	10.7	473	9.8	434	9.0
岐南町	292	11.7	267	10.6	317	12.5	289	11.3	271	10.5
笠松町	203	8.9	224	9.9	196	8.7	184	8.2	163	7.3
センター小計	1,059	7.9	1,040	7.8	1,062	8.0	903	6.8	897	6.8
山口市	140	5.2	136	5.1	123	4.7	117	4.5	110	4.4
瑞穂市	556	10.2	547	9.9	558	10.1	506	9.1	503	8.9
本巢市	212	6.3	199	5.9	206	6.2	171	5.2	163	5.0
本巢郡計	151	8.3	158	8.6	175	9.6	109	6.0	121	6.7
北方町	151	8.3	158	8.6	175	9.6	109	6.0	121	6.7

出生率の推移(F2-1)



イ 出生時体重(T2-4)

(令和2年)

	総数	1,000g未満	1,000～1,500g未満	1,500～2,000g未満	2,000～2,500g未満	2,500g以上	不詳
全国	840,835	2,555	3,673	9,925	61,386	763,182	114
岐阜県	12,092	28	41	143	839	11,040	1
管内総数	2,646	6	8	30	159	2,443	-
センターを除く小計	1,749	1	5	19	106	1,618	-
羽島市	388	-	1	5	25	357	-
各務原市	927	-	3	5	54	865	-
羽島郡計	434	1	1	9	27	396	-
岐南町	271	-	1	5	14	251	-
笠松町	163	1	-	4	13	145	-
センター小計	897	5	5	9	53	825	-
山県市	110	-	-	2	3	105	-
瑞穂市	503	4	3	6	27	463	-
本巣市	163	1	-	1	12	149	-
本巣郡計	121	-	2	-	11	108	-
北方町	121	-	2	-	11	108	-

ウ 年次別低体重児(2,500g未満)出生数・率(出生百対) (T2-5)

	平成23年		平成24年		平成25年		平成26年		平成27年	
	実数	率	実数	率	実数	率	実数	率	実数	率
全 国	100,378	9.6	99,311	9.6	98,624	9.6	95,768	9.5	95,206	9.5
岐 阜 県	1,627	9.7	1,575	9.5	1,496	9.4	1,322	8.7	1,402	9.1
管内総数	346	9.9	328	9.4	312	9.3	275	8.2	296	8.7
センターを除く小計	220	9.7	211	9.3	198	8.9	168	7.8	206	9.0
羽 島 市	44	7.9	52	9.8	42	7.9	33	6.4	39	8.0
各務原市	115	9.6	120	9.5	106	8.8	89	7.7	117	9.2
羽島郡計	61	12.1	39	8.1	50	10.2	46	9.3	50	9.3
岐南町	37	12.4	21	7.5	32	11.5	19	7.1	29	9.6
笠松町	24	11.7	18	9.0	18	8.5	27	11.9	21	8.9
センター小計	126	10.2	117	9.5	114	10.1	107	8.9	90	8.0
山 県 市	12	8.1	16	10.7	14	8.8	19	11.5	7	6.0
瑞穂市	68	10.9	57	9.1	62	11.0	57	9.0	62	10.0
本巣市	28	10.3	26	9.5	25	10.2	18	7.6	11	5.1
本巣郡計	18	9.1	18	9.6	13	8.2	13	8.0	10	5.9
北方町	18	9.1	18	9.6	13	8.2	13	8.0	10	5.9

	平成28年		平成29年		平成30年		令和元年		令和2年	
	実数	率	実数	率	実数	率	実数	率	実数	率
全 国	92,082	9.4	89,353	9.4	86,269	9.4	81,462	9.4	77,539	9.2
岐 阜 県	1,349	9.1	1,314	9.4	1,248	9.1	1,256	9.8	1,051	8.7
管内総数	310	9.5	272	8.8	242	7.9	266	9.3	203	7.7
センターを除く小計	219	9.9	187	9.1	152	7.6	180	9.3	131	7.5
羽 島 市	49	10.0	41	8.8	31	7.5	43	9.9	31	8.0
各務原市	128	10.5	109	9.8	89	8.2	98	9.5	62	6.7
羽島郡計	42	8.5	36	7.3	32	6.2	39	8.2	38	8.8
岐南町	26	8.9	16	6.0	20	6.3	22	7.6	20	7.4
笠松町	16	7.9	21	9.4	12	6.1	17	9.2	18	11.0
センター計	91	8.6	85	8.2	90	8.5	86	9.5	72	8.0
山 県 市	13	9.3	10	7.4	13	10.6	7	6.0	5	4.5
瑞穂市	51	9.2	47	8.6	50	9.0	54	10.7	40	8.0
本巣市	12	5.7	14	7.0	16	7.8	15	8.8	14	8.6
本巣郡計	15	9.9	14	8.9	11	6.3	10	9.2	13	10.7
北方町	15	9.9	14	8.9	11	6.3	10	9.2	13	10.7

エ 母の年齢別出生数(T2-6-1)

(令和2年)

	15歳未満	15～19歳	20～24歳	25～29歳	30～34歳	35～39歳	40～44歳	45～49歳	50歳以上	不詳	計
全国	37	6,911	66,751	217,804	303,436	196,321	47,899	1,624	52	-	840,835
岐阜県	1	80	1,024	3,474	4,430	2,539	521	23	-	-	12,092
管内総数	-	25	249	807	921	534	105	5	-	-	2,646
センターを除く小計	-	13	161	542	601	359	70	3	-	-	1,749
羽島市	-	3	33	124	132	77	19	-	-	-	388
各務原市	-	8	87	272	303	216	38	3	-	-	927
羽島郡計	-	2	41	146	166	66	13	-	-	-	434
岐南町	-	2	22	96	107	36	8	-	-	-	271
笠松町	-	-	19	50	59	30	5	-	-	-	163
センター小計	-	12	88	265	320	175	35	2	-	-	897
山口市	-	4	11	26	37	27	5	-	-	-	110
瑞穂市	-	5	50	166	172	90	19	1	-	-	503
本巢市	-	3	11	35	68	42	4	-	-	-	163
本巢郡計	-	-	16	38	43	16	7	1	-	-	121
北方町	-	-	16	38	43	16	7	1	-	-	121

オ 年齢階級別女子人口・合計特殊出生率(T2-6-2)

(令和2年)

	15～19歳	20～24歳	25～29歳	30～34歳	35～39歳	40～44歳	45～49歳	合計特殊出生率
全国	2,735,918	2,899,938	2,913,850	3,118,957	3,552,291	4,056,723	4,763,856	1.33
岐阜県	46,235	43,347	40,339	44,553	52,019	60,888	73,412	1.34
管内総数	9,882	9,640	8,782	9,701	11,088	12,815	15,692	1.36
センターを除く小計	6,389	6,166	5,808	6,464	7,260	8,411	10,458	1.36
羽島市	1,647	1,601	1,334	1,523	1,783	2,150	2,700	1.27
各務原市	3,550	3,315	3,031	3,479	3,968	4,690	5,775	1.34
羽島郡計	1,192	1,250	1,443	1,462	1,509	1,571	1,983	1.51
岐南町	672	657	863	861	889	840	1,034	1.61
笠松町	520	593	580	601	620	731	949	1.36
センター小計	3,493	3,474	2,974	3,237	3,828	4,404	5,234	1.35
山口市	597	637	428	460	569	662	863	1.10
瑞穂市	1,445	1,576	1,533	1,647	1,807	2,049	2,259	1.54
本巢市	996	762	577	662	885	1,043	1,310	1.16
本巢郡計	455	499	436	468	567	650	802	1.26
北方町	455	499	436	468	567	650	802	1.26

全国：総務省統計局「年齢(5歳階級)、男女別人口-日本人人口(令和2年10月1日現在)」

県：県統計課「岐阜県人口動態統計調査結果 統計表13 男女、年齢(5歳階級)別人口及び性比」

市町：県統計課「●市町村別・5歳階級別・男女別人口(令和2年10月1日現在)」

○全国及び岐阜県の合計特殊出生率は、厚生労働省公表値

○合計特殊出生率の算出には、全国値及び県値は各歳別の女性の日本人人口、市町村値は5歳階級別の女性の総人口を用いる。

○算出に用いた出生数の15歳及び49歳にはそれぞれ14歳以下、50歳以上を含む。

カ 人工妊娠中絶 年齢別・妊娠週別の届出件数(T2-6-3)

(令和2年度)

区分	総数	満7週以前	満8週 ～11週	満12週 ～15週	満16週 ～19週	満20・21週
総数	201	100	94	4	2	1
20歳未満	22	8	13	1	-	-
20～24歳	48	20	27	-	-	1
25～29歳	31	17	14	-	-	-
30～34歳	30	17	10	2	1	-
35～39歳	43	25	18	-	-	-
40～44歳	24	12	10	1	1	-
45～49歳	3	1	2	-	-	-
50歳以上	-	-	-	-	-	-
不詳	-	-	-	-	-	-

※ 岐阜保健所管内の医療機関における中絶件数。

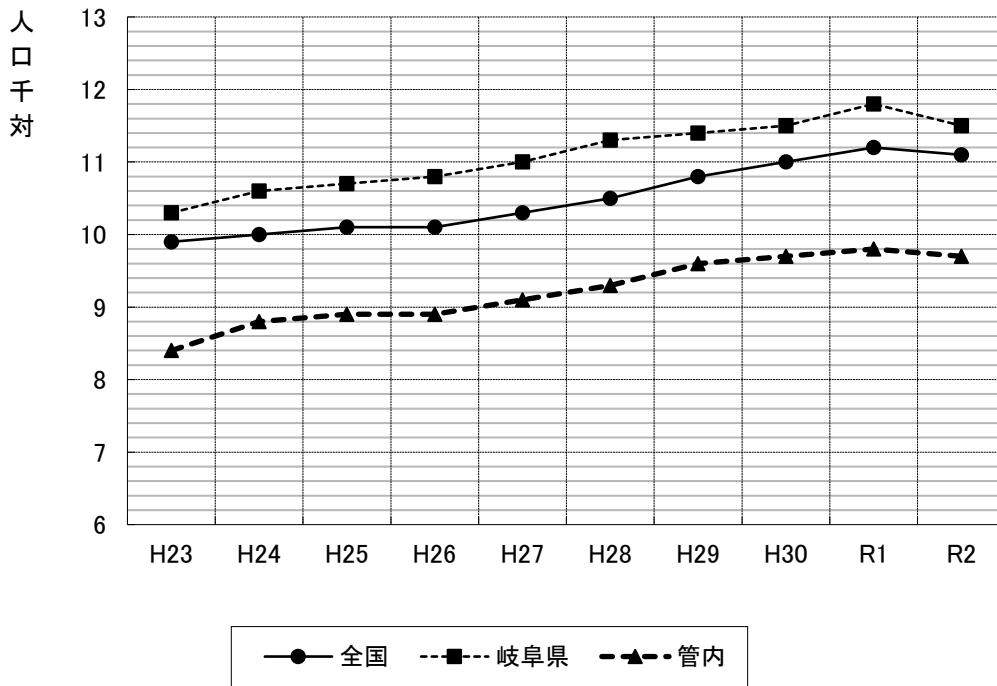
(3)死亡

ア 年次別死亡数・率（人口千対）（T2-7）

	平成 23 年		平成 24 年		平成 25 年		平成 26 年		平成 27 年	
	実 数	率	実 数	率	実 数	率	実 数	率	実 数	率
全 国	1,253,066	9.9	1,256,359	10	1,268,436	10.1	1,273,004	10.1	1,290,444	10.3
岐 阜 県	21,053	10.3	21,531	10.6	21,518	10.7	21,658	10.8	21,996	11
管内総数	3,294	8.4	3,465	8.8	3,490	8.9	3,510	8.9	3,585	9.1
センターを除く小計	2,120	8.2	2,294	8.9	2,310	8.9	2,306	8.9	2,396	9.2
羽 島 市	591	8.8	628	9.4	631	9.5	616	9.2	620	9.2
各務原市	1,180	8.1	1,289	8.9	1,286	8.9	1,314	9.1	1,353	9.4
羽島郡計	349	7.5	377	8.1	393	8.3	376	7.9	423	8.9
岐南町	155	6.5	156	6.5	175	7.2	188	7.6	194	7.9
笠松町	194	8.5	221	9.7	218	9.5	188	8.2	229	10.1
センター小計	1,174	8.7	1,171	8.7	1,180	8.7	1,204	8.9	1,189	8.9
山 県 市	347	11.9	337	11.7	331	11.6	316	11.2	348	12.8
瑞穂市	352	6.7	315	6	372	7	360	6.7	369	6.8
本巢市	350	10	374	10.7	333	9.6	371	10.8	344	10.1
本巢郡計	125	6.8	145	7.9	144	7.8	157	8.6	128	7
北方町	125	6.8	145	7.9	144	7.8	157	8.6	128	7

	平成 28 年		平成 29 年		平成 30 年		令和元年		令和2年	
	実 数	率	実 数	率	実 数	率	実 数	率	実 数	率
全 国	1,307,748	10.5	1,340,397	10.8	1,362,470	11.0	1,381,093	11.2	1,372,755	11.1
岐 阜 県	22,471	11.3	22,964	11.4	23,062	11.5	23,417	11.8	22,720	11.5
管内総数	3,662	9.3	3,782	9.6	3,801	9.7	3,829	9.8	3,790	9.7
センターを除く小計	2,419	9.3	2,514	9.7	2,511	9.7	2,544	9.8	2,487	9.6
羽 島 市	638	9.5	648	9.7	716	10.7	683	10.3	680	10.4
各務原市	1,348	9.3	1,402	9.7	1,359	9.4	1,420	9.8	1,385	9.6
羽島郡計	433	9.1	464	9.7	436	9.1	441	9.2	422	8.8
岐南町	178	7.1	208	8.3	194	7.7	195	7.6	188	7.3
笠松町	255	11.2	256	11.3	242	10.7	246	11.0	234	10.5
センター小計	1,243	9.3	1,268	9.5	1,290	9.7	1,285	9.7	1,303	9.8
山 県 市	360	13.5	310	11.7	341	13.0	336	13.0	352	13.9
瑞穂市	390	7.1	415	7.5	397	7.2	407	7.3	418	7.4
本巢市	346	10.2	385	11.5	390	11.7	378	11.5	378	11.5
本巢郡計	147	8.1	158	8.6	162	8.9	164	9.0	155	8.5
北方町	147	8.1	158	8.6	162	8.9	164	9.0	155	8.5

死亡率の推移(F2-2)



イ 主要死因別死亡数・率 (T2-8)

<総数>

(令和2年)

	総数			悪性新生物			脳血管疾患									心疾患(高血圧症を除く)											
	実数	率*	死因割合*	実数	率*	死因割合*	くも膜下出血(再掲)			脳内出血(再掲)			脳梗塞(再掲)			急性心筋梗塞			その他の虚血性心疾患(再掲)								
							実数	率*	死因割合*	実数	率*	死因割合*	実数	率*	死因割合*	実数	率*	死因割合*	実数	率*	死因割合*	実数	率*	死因割合*			
全国	1,372,755	1,112.5	100.0	378,385	306.6	27.6	102,978	83.5	7.5	11,416	9.3	0.8	31,997	25.9	2.3	56,864	46.1	4.1	205,596	166.6	15.0	30,538	24.7	2.2	36,767	29.8	2.7
岐阜県	22,720	1,148.2	100.0	6,043	305.4	26.6	1,678	84.8	7.4	182	9.2	0.8	530	26.8	2.3	942	47.6	4.1	3,281	165.8	14.4	633	32.0	2.8	279	14.1	1.2
管内総数	3,790	969.3	100.0	1,012	258.8	26.7	289	73.9	7.6	39	10.0	1.0	82	21.0	2.2	162	41.4	4.3	494	126.3	13.0	100	25.6	2.6	53	13.6	1.4
セクターを除く小計	2,487	963.0	100.0	676	261.8	27.2	189	73.2	7.6	25	9.7	1.0	53	20.5	2.1	110	42.6	4.4	296	114.6	11.9	69	26.7	2.8	28	10.8	1.1
羽島市	680	1,035.8	100.0	198	301.6	29.1	46	70.1	6.8	5	7.6	0.7	8	12.2	1.2	32	48.7	4.7	87	132.5	12.8	18	27.4	2.6	9	13.7	1.3
各務原市	1,385	958.3	100.0	367	253.9	26.5	110	76.1	7.9	16	11.1	1.2	36	24.9	2.6	58	40.1	4.2	159	110.0	11.5	41	28.4	3.0	15	10.4	1.1
羽島郡計	422	877.5	100.0	111	230.8	26.3	33	68.6	7.8	4	8.3	0.9	9	18.7	2.1	20	41.6	4.7	50	104.0	11.8	10	20.8	2.4	4	8.3	0.9
岐南町	188	726.4	100.0	46	177.7	24.5	21	81.1	11.2	2	7.7	1.1	7	27.0	3.7	12	46.4	6.4	23	88.9	12.2	4	15.5	2.1	1	3.9	0.5
笠松町	234	1,053.7	100.0	65	292.7	27.8	12	54.0	5.1	2	9.0	0.9	2	9.0	0.9	8	36.0	3.4	27	121.6	11.5	6	27.0	2.6	3	13.5	1.3
セクター小計	1,303	981.7	100.0	336	253.1	25.8	100	75.3	7.7	14	10.5	1.1	29	21.8	2.2	52	39.2	4.0	198	149.2	15.2	31	23.4	2.4	25	18.8	1.9
山県市	352	1,392.4	100.0	90	356.0	25.6	24	94.9	6.8	5	19.8	1.4	5	19.8	1.4	13	51.4	3.7	46	182.0	13.1	12	47.5	3.4	2	7.9	0.6
瑞穂市	418	741.3	100.0	119	211.0	28.5	34	60.3	8.1	2	3.5	0.5	11	19.5	2.6	18	31.9	4.3	69	122.4	16.5	8	14.2	1.9	10	17.7	2.4
本巣市	378	1,148.0	100.0	87	264.2	23.0	31	94.1	8.2	5	15.2	1.3	8	24.3	2.1	17	51.6	4.5	53	161.0	14.0	6	18.2	1.6	6	18.2	1.6
本巣郡計	155	854.5	100.0	40	220.5	25.8	11	60.6	7.1	2	11.0	1.3	5	27.6	3.2	4	22.1	2.6	30	165.4	19.4	5	27.6	3.2	7	38.6	4.5
北方町	155	854.5	100.0	40	220.5	25.8	11	60.6	7.1	2	11.0	1.3	5	27.6	3.2	4	22.1	2.6	30	165.4	19.4	5	27.6	3.2	7	38.6	4.5

<総数>

(令和2年)

	肺炎			不慮の事故			老衰			自殺			肝疾患			腎不全			糖尿病			結核		
	実数	率*	死因割合*	実数	率*	死因割合*	実数	率*	死因割合*	実数	率*	死因割合*	実数	率*	死因割合*	実数	率*	死因割合*	実数	率*	死因割合*	実数	率*	死因割合*
全国	78,450	63.6	5.7	38,133	30.9	2.8	132,440	107.3	9.6	20,243	16.4	1.5	17,688	14.3	1.3	26,948	21.8	2.0	13,902	11.3	1.0	1,909	1.5	0.1
岐阜県	1,231	62.2	5.4	787	39.8	3.5	2,582	129.5	11.3	291	14.7	1.3	232	11.7	1.0	444	22.4	2.0	166	8.4	0.7	37	1.9	0.2
管内総数	190	48.6	5.0	145	37.1	3.8	364	93.1	9.6	48	12.3	1.3	42	10.7	1.1	71	18.2	1.9	34	8.7	0.9	8	2.0	0.2
セクターを除く小計	118	45.7	4.7	103	39.9	4.1	246	95.3	9.9	33	12.8	1.3	25	9.7	1.0	43	16.6	1.7	22	8.5	0.9	6	2.3	0.2
羽島市	32	48.7	4.7	32	48.7	4.7	49	74.6	7.2	8	12.2	1.2	8	12.2	1.2	11	16.8	1.6	8	12.2	1.2	-	-	-
各務原市	74	51.2	5.3	57	39.4	4.1	157	108.6	11.3	19	13.1	1.4	9	6.2	0.6	24	16.6	1.7	11	7.6	0.8	5	3.5	0.4
羽島郡計	12	25.0	2.8	14	29.1	3.3	40	83.2	9.5	6	12.5	1.4	8	16.6	1.9	8	16.6	1.9	3	6.2	0.7	1	2.1	0.2
岐南町	2	7.7	1.1	6	23.2	3.2	15	58.0	8.0	3	11.6	1.6	1	3.9	0.5	5	19.3	2.7	2	7.7	1.1	1	3.9	0.5
笠松町	10	45.0	4.3	8	36.0	3.4	25	112.6	10.7	3	13.5	1.3	7	31.5	3.0	3	13.5	1.3	1	4.5	0.4	-	-	-
セクター小計	72	54.2	5.5	42	31.6	3.2	118	88.9	9.1	15	11.3	1.2	17	12.8	1.3	28	21.1	2.1	12	9.0	0.9	2	1.5	0.2
山県市	23	91.0	6.5	21	83.1	6.0	35	138.4	9.9	3	11.9	0.9	4	15.8	1.1	11	43.5	3.1	8	31.6	2.3	1	4.0	0.3
瑞穂市	14	24.8	3.3	7	12.4	1.7	28	49.7	6.7	6	10.6	1.4	4	7.1	1.0	10	17.7	2.4	2	3.5	0.5	1	1.8	0.2
本巣市	28	85.0	7.4	10	30.4	2.6	43	130.6	11.4	5	15.2	1.3	3	9.1	0.8	2	6.1	0.5	-	-	-	-	-	-
本巣郡計	7	38.6	4.5	4	22.1	2.6	12	66.2	7.7	1	5.5	0.6	6	33.1	3.9	5	27.6	3.2	2	11.0	1.3	-	-	-
北方町	7	38.6	4.5	4	22.1	2.6	12	66.2	7.7	1	5.5	0.6	6	33.1	3.9	5	27.6	3.2	2	11.0	1.3	-	-	-

*率は人口10万対

全国及び岐阜県(総数のみ)は厚生労働省公表値
 岐阜県(男女別)は令和2年10月1日現在推計日本人口(総務省統計局)、
 市町は令和2年10月1日現在推計総人口(岐阜県統計課)を用いて算出した値
 *死因割合:総数に対する死因別の割合

<男> (令和2年)

	総数			悪性新生物			脳血管疾患												心疾患(高血圧症を除く)								
	実数	率*	死因割合*	実数	率*	死因割合*	<も膜下出血(再掲)>			脳内出血(再掲)			脳梗塞(再掲)			実数	率*	死因割合*	急性心筋梗塞		その他の虚血性心疾患(再掲)						
							実数	率*	死因割合*	実数	率*	死因割合*	実数	率*	死因割合*				実数	率*	死因割合*	実数	率*	死因割合*			
全国	706,834	1,178.0	100.0	220,989	368.3	31.3	50,390	84.0	7.1	4,114	6.9	0.6	17,790	29.6	2.5	27,218	45.4	3.9	99,304	165.5	14.0	17,922	29.9	2.5	22,272	37.1	3.2
岐阜県	11,506	1,198.0	100.0	3,495	363.9	30.4	786	81.8	6.8	55	5.7	0.5	276	28.7	2.4	446	46.4	3.9	1,514	157.6	13.2	354	36.9	3.1	174	18.1	1.5
管内総数	1,905	994.4	100.0	582	303.8	30.6	138	72.0	7.2	14	7.3	0.7	44	23.0	2.3	78	40.7	4.1	233	121.6	12.2	57	29.8	3.0	35	18.3	1.8
セナ-を除く小計	1,259	993.7	100.0	387	305.4	30.7	91	71.8	7.2	9	7.1	0.7	29	22.9	2.3	52	41.0	4.1	141	111.3	11.2	42	33.1	3.3	19	15.0	1.5
羽島市	357	1,105.2	100.0	122	377.7	34.2	22	68.1	6.2	3	9.3	0.8	4	12.4	1.1	14	43.3	3.9	38	117.6	10.6	13	40.2	3.6	6	18.6	1.7
各務原市	683	959.0	100.0	206	289.2	30.2	50	70.2	7.3	4	5.6	0.6	19	26.7	2.8	27	37.9	4.0	77	108.1	11.3	23	32.3	3.4	12	16.8	1.8
羽島郡計	219	944.9	100.0	59	254.6	26.9	19	82.0	8.7	2	8.6	0.9	6	25.9	2.7	11	47.5	5.0	26	112.2	11.9	6	25.9	2.7	1	4.3	0.5
岐南町	111	876.5	100.0	30	236.9	27.0	12	94.8	10.8	1	7.9	0.9	4	31.6	3.6	7	55.3	6.3	16	126.3	14.4	3	23.7	2.7	1	7.9	0.9
笠松町	108	1,027.3	100.0	29	275.8	26.9	7	66.6	6.5	1	9.5	0.9	2	19.0	1.9	4	38.0	3.7	10	95.1	9.3	3	28.5	2.8	-	-	-
セナ-小計	646	995.7	100.0	195	300.6	30.2	47	72.4	7.3	5	7.7	0.8	15	23.1	2.3	26	40.1	4.0	92	141.8	14.2	15	23.1	2.3	16	24.7	2.5
山県市	176	1,444.5	100.0	52	426.8	29.5	16	131.3	9.1	3	24.6	1.7	3	24.6	1.7	9	73.9	5.1	22	180.6	12.5	4	32.8	2.3	2	16.4	1.1
瑞穂市	205	729.4	100.0	69	245.5	33.7	15	53.4	7.3	2	7.1	1.0	5	17.8	2.4	8	28.5	3.9	34	121.0	16.6	5	17.8	2.4	4	14.2	2.0
本巣市	182	1,142.1	100.0	51	320.0	28.0	10	62.8	5.5	-	-	-	3	18.8	1.6	7	43.9	3.8	20	125.5	11.0	3	18.8	1.6	4	25.1	2.2
本巣郡計	83	959.3	100.0	23	265.8	27.7	6	69.3	7.2	-	-	-	4	46.2	4.8	2	23.1	2.4	16	184.9	19.3	3	34.7	3.6	6	69.3	7.2
北方町	83	959.3	100.0	23	265.8	27.7	6	69.3	7.2	-	-	-	4	46.2	4.8	2	23.1	2.4	16	184.9	19.3	3	34.7	3.6	6	69.3	7.2

<男> (令和2年)

	肺炎			不慮の事故			老衰			自殺			肝疾患			腎不全			糖尿病			結核		
	実数	率*	死因割合*	実数	率*	死因割合*	実数	率*	死因割合*	実数	率*	死因割合*	実数	率*	死因割合*	実数	率*	死因割合*	実数	率*	死因割合*	実数	率*	死因割合*
全国	44,902	74.8	6.4	21,944	36.6	3.1	35,779	59.6	5.1	13,588	22.6	1.9	11,648	19.4	1.6	13,961	23.3	2.0	7,767	12.9	1.1	1,093	1.8	0.2
岐阜県	735	76.5	6.4	453	47.2	3.9	701	73.0	6.1	188	19.6	1.6	134	14.0	1.2	214	22.3	1.9	96	10.0	0.8	20	2.1	0.2
管内総数	111	57.9	5.8	78	40.7	4.1	77	40.2	4.0	30	15.7	1.6	26	13.6	1.4	31	16.2	1.6	15	7.8	0.8	6	3.1	0.3
セナ-を除く小計	73	57.6	5.8	58	45.8	4.6	50	39.5	4.0	18	14.2	1.4	16	12.6	1.3	18	14.2	1.4	12	9.5	1.0	5	3.9	0.4
羽島市	23	71.2	6.4	20	61.9	5.6	8	24.8	2.2	4	12.4	1.1	4	12.4	1.1	5	15.5	1.4	4	12.4	1.1	-	-	-
各務原市	40	56.2	5.9	31	43.5	4.5	35	49.1	5.1	10	14.0	1.5	7	9.8	1.0	12	16.8	1.8	6	8.4	0.9	5	7.0	0.7
羽島郡計	10	43.1	4.6	7	30.2	3.2	7	30.2	3.2	4	17.3	1.8	5	21.6	2.3	1	4.3	0.5	2	8.6	0.9	-	-	-
岐南町	2	15.8	1.8	3	23.7	2.7	4	31.6	3.6	3	23.7	2.7	1	7.9	0.9	1	7.9	0.9	1	7.9	0.9	-	-	-
笠松町	8	76.1	7.4	4	38.0	3.7	3	28.5	2.8	1	9.5	0.9	4	38.0	3.7	-	-	-	1	9.5	0.9	-	-	-
セナ-小計	38	58.6	5.9	20	30.8	3.1	27	41.6	4.2	12	18.5	1.9	10	15.4	1.5	13	20.0	2.0	3	4.6	0.5	1	1.5	0.2
山県市	11	90.3	6.3	10	82.1	5.7	9	73.9	5.1	3	24.6	1.7	1	8.2	0.6	3	24.6	1.7	2	16.4	1.1	-	-	-
瑞穂市	8	28.5	3.9	5	17.8	2.4	4	14.2	2.0	4	14.2	2.0	4	14.2	2.0	5	17.8	2.4	-	-	-	1	3.6	0.5
本巣市	16	100.4	8.8	3	18.8	1.6	10	62.8	5.5	4	25.1	2.2	2	12.6	1.1	2	12.6	1.1	-	-	-	-	-	-
本巣郡計	3	34.7	3.6	2	23.1	2.4	4	46.2	4.8	1	11.6	1.2	3	34.7	3.6	3	34.7	3.6	1	11.6	1.2	-	-	-
北方町	3	34.7	3.6	2	23.1	2.4	4	46.2	4.8	1	11.6	1.2	3	34.7	3.6	3	34.7	3.6	1	11.6	1.2	-	-	-

*率は人口10万対
 全国及び岐阜県(総数のみ)は厚生労働省公表値
 岐阜県(男女別)は令和2年10月1日現在推計日本人口(総務省統計局)、
 市町は令和2年10月1日現在推計総人口(岐阜県統計課)を用いて算出した値
 *死因割合:総数に対する死因別の割合

(令和2年)

<女>

	総数			悪性新生物			脳血管疾患												心疾患(高血圧症を除く)								
	実数	率*	死因割合*	実数	率*	死因割合*	<も膜下出血(再掲)>						脳内出血(再掲)			脳梗塞(再掲)			心疾患(高血圧症を除く)								
							実数	率*	死因割合*	実数	率*	死因割合*	実数	率*	死因割合*	実数	率*	死因割合*	実数	率*	死因割合*	実数	率*	死因割合*	実数	率*	死因割合*
全国	665,921	1,050.4	100.0	157,396	248.3	23.6	52,588	83.0	7.9	7,302	11.5	1.1	14,207	22.4	2.1	29,646	46.8	4.5	106,292	167.7	16.0	12,616	19.9	1.9	14,495	22.9	2.2
岐阜県	11,214	1,101.2	100.0	2,548	250.2	22.7	892	87.6	8.0	127	12.5	1.1	254	24.9	2.3	496	48.7	4.4	1,767	173.5	15.8	279	27.4	2.5	105	10.3	0.9
管内総数	1,885	945.3	100.0	430	215.6	22.8	151	75.7	8.0	25	12.5	1.3	38	19.1	2.0	84	42.1	4.5	261	130.9	13.8	43	21.6	2.3	18	9.0	1.0
セナ-を除外小計	1,228	933.4	100.0	289	219.7	23.5	98	74.5	8.0	16	12.2	1.3	24	18.2	2.0	58	44.1	4.7	155	117.8	12.6	27	20.5	2.2	9	6.8	0.7
羽島市	323	968.6	100.0	76	227.9	23.5	24	72.0	7.4	2	6.0	0.6	4	12.0	1.2	18	54.0	5.6	49	146.9	15.2	5	15.0	1.5	3	9.0	0.9
各務原市	702	957.7	100.0	161	219.6	22.9	60	81.9	8.5	12	16.4	1.7	17	23.2	2.4	31	42.3	4.4	82	111.9	11.7	18	24.6	2.6	3	4.1	0.4
羽島郡計	203	814.9	100.0	52	208.7	25.6	14	56.2	6.9	2	8.0	1.0	3	12.0	1.5	9	36.1	4.4	24	96.3	11.8	4	16.1	2.0	3	12.0	1.5
岐南町	77	582.6	100.0	16	121.1	20.8	9	68.1	11.7	1	7.6	1.3	3	22.7	3.9	5	37.8	6.5	7	53.0	9.1	1	7.6	1.3	-	-	-
笠松町	126	1,077.4	100.0	36	307.8	28.6	5	42.8	4.0	1	8.6	0.8	-	-	-	4	34.2	3.2	17	145.4	13.5	3	25.7	2.4	3	25.7	2.4
セナ-小計	657	968.2	100.0	141	207.8	21.5	53	78.1	8.1	9	13.3	1.4	14	20.6	2.1	26	38.3	4.0	106	156.2	16.1	16	23.6	2.4	9	13.3	1.4
山県市	176	1,343.9	100.0	38	290.2	21.6	8	61.1	4.5	2	15.3	1.1	2	15.3	1.1	4	30.5	2.3	24	183.3	13.6	8	61.1	4.5	-	-	-
瑞穂市	213	753.1	100.0	50	176.8	23.5	19	67.2	8.9	-	-	-	6	21.2	2.8	10	35.4	4.7	35	123.7	16.4	3	10.6	1.4	6	21.2	2.8
本巣市	196	1,153.5	100.0	36	211.9	18.4	21	123.6	10.7	5	29.4	2.6	5	29.4	2.6	10	58.9	5.1	33	194.2	16.8	3	17.7	1.5	2	11.8	1.0
本巣郡計	72	758.9	100.0	17	179.2	23.6	5	52.7	6.9	2	21.1	2.8	1	10.5	1.4	2	21.1	2.8	14	147.6	19.4	2	21.1	2.8	1	10.5	1.4
北方町	72	758.9	100.0	17	179.2	23.6	5	52.7	6.9	2	21.1	2.8	1	10.5	1.4	2	21.1	2.8	14	147.6	19.4	2	21.1	2.8	1	10.5	1.4

(令和2年)

<女>

	肺炎			不慮の事故			老衰			自殺			肝疾患			腎不全			糖尿病			結核		
	実数	率*	死因割合*	実数	率*	死因割合*	実数	率*	死因割合*	実数	率*	死因割合*	実数	率*	死因割合*	実数	率*	死因割合*	実数	率*	死因割合*	実数	率*	死因割合*
全国	33,548	52.9	5.0	16,189	25.5	2.4	96,661	152.5	14.5	6,655	10.5	1.0	6,040	9.5	0.9	12,987	20.5	2.0	6,135	9.7	0.9	816	1.3	0.1
岐阜県	496	48.7	4.4	334	32.8	3.0	1,861	182.8	16.6	103	10.1	0.9	98	9.6	0.9	230	22.6	2.1	70	6.9	0.6	17	1.7	0.2
管内総数	79	39.6	4.2	67	33.6	3.6	287	143.9	15.2	18	9.0	1.0	16	8.0	0.8	40	20.1	2.1	19	9.5	1.0	2	1.0	0.1
セナ-を除外小計	45	34.2	3.7	45	34.2	3.7	196	149.0	16.0	15	11.4	1.2	9	6.8	0.7	25	19.0	2.0	10	7.6	0.8	1	0.8	0.1
羽島市	9	27.0	2.8	12	36.0	3.7	41	123.0	12.7	4	12.0	1.2	4	12.0	1.2	6	18.0	1.9	4	12.0	1.2	-	-	-
各務原市	34	46.4	4.8	26	35.5	3.7	122	166.4	17.4	9	12.3	1.3	2	2.7	0.3	12	16.4	1.7	5	6.8	0.7	-	-	-
羽島郡計	2	8.0	1.0	7	28.1	3.4	33	132.5	16.3	2	8.0	1.0	3	12.0	1.5	7	28.1	3.4	1	4.0	0.5	1	4.0	0.5
岐南町	-	-	-	3	22.7	3.9	11	83.2	14.3	-	-	-	-	-	-	4	30.3	5.2	1	7.6	1.3	1	7.6	1.3
笠松町	2	17.1	1.6	4	34.2	3.2	22	188.1	17.5	2	17.1	1.6	3	25.7	2.4	3	25.7	2.4	-	-	-	-	-	-
セナ-小計	34	50.1	5.2	22	32.4	3.3	91	134.1	13.9	3	4.4	0.5	7	10.3	1.1	15	22.1	2.3	9	13.3	1.4	1	1.5	0.2
山県市	12	91.6	6.8	11	84.0	6.3	26	198.5	14.8	-	-	-	3	22.9	1.7	8	61.1	4.5	6	45.8	3.4	1	7.6	0.6
瑞穂市	6	21.2	2.8	2	7.1	0.9	24	84.9	11.3	2	7.1	0.9	-	-	-	5	17.7	2.3	2	7.1	0.9	-	-	-
本巣市	12	70.6	6.1	7	41.2	3.6	33	194.2	16.8	1	5.9	0.5	1	5.9	0.5	-	-	-	-	-	-	-	-	-
本巣郡計	4	42.2	5.6	2	21.1	2.8	8	84.3	11.1	-	-	-	3	31.6	4.2	2	21.1	2.8	1	10.5	1.4	-	-	-
北方町	4	42.2	5.6	2	21.1	2.8	8	84.3	11.1	-	-	-	3	31.6	4.2	2	21.1	2.8	1	10.5	1.4	-	-	-

*率は人口10万対

全国及び岐阜県(総数のみ)は厚生労働省公表値
岐阜県(男女別)は令和2年10月1日現在推計日本人口(総務省統計局)、
市町は令和2年10月1日現在推計総人口(岐阜県統計課)を用いて算出した値
*死因割合:総数に対する死因別の割合

ウ 主要死因・性・年齢階級別死亡数(T2-9-1)

<岐阜保健所管内総計>

(令和2年)

		年 齢																			
		総数	0歳	1 ~ 4歳	5 ~ 9歳	10 ~ 14歳	15 ~ 19歳	20 ~ 24歳	25 ~ 29歳	30 ~ 34歳	35 ~ 39歳	40 ~ 44歳	45 ~ 49歳	50 ~ 54歳	55 ~ 59歳	60 ~ 64歳	65 ~ 69歳	70 ~ 74歳	75 ~ 79歳	80 ~ 84歳	85歳 以上
総数	総数	3,790	8	2	1	4	5	3	4	9	13	8	35	53	77	96	180	349	489	690	1,764
	男	1,905	4	2	-	2	4	1	3	4	8	4	26	33	45	64	127	221	293	409	655
	女	1,885	4	-	1	2	1	2	1	5	5	4	9	20	32	32	53	128	196	281	1,109
悪性新生物	総数	1,012	-	-	-	-	1	-	-	2	2	1	8	28	39	56	72	172	181	188	262
	男	582	-	-	-	-	1	-	-	-	-	-	4	17	19	34	48	108	105	119	127
	女	430	-	-	-	-	-	-	-	2	2	1	4	11	20	22	24	64	76	69	135
脳血管疾患	総数	289	-	-	-	-	-	1	-	1	-	6	3	1	3	9	18	41	54	152	
	男	138	-	-	-	-	-	-	-	1	-	5	1	1	2	4	11	29	31	53	
	女	151	-	-	-	-	-	-	1	-	-	1	2	-	1	5	7	12	23	99	
くも膜下出血 (再掲)	総数	39	-	-	-	-	-	1	-	1	-	3	1	-	3	2	7	6	4	11	
	男	14	-	-	-	-	-	-	-	1	-	2	-	-	2	-	4	4	1	-	
	女	25	-	-	-	-	-	-	1	-	-	1	1	-	1	2	3	2	3	11	
脳内出血 (再掲)	総数	82	-	-	-	-	-	-	-	-	-	3	1	-	-	3	4	13	21	37	
	男	44	-	-	-	-	-	-	-	-	-	3	1	-	-	2	2	8	13	15	
	女	38	-	-	-	-	-	-	-	-	-	-	-	-	-	1	2	5	8	22	
脳梗塞 (再掲)	総数	162	-	-	-	-	-	-	-	-	-	-	-	-	-	3	7	21	29	102	
	男	78	-	-	-	-	-	-	-	-	-	-	-	-	-	1	5	17	17	38	
	女	84	-	-	-	-	-	-	-	-	-	-	-	-	-	2	2	4	12	64	
心疾患	総数	494	-	-	-	1	-	-	-	1	1	2	5	6	10	6	19	32	50	86	275
	男	233	-	-	-	1	-	-	-	1	1	1	5	5	5	6	13	18	25	50	102
	女	261	-	-	-	-	-	-	-	-	-	1	-	1	5	-	6	14	25	36	173
急性心筋梗塞 (再掲)	総数	100	-	-	-	-	-	-	-	1	1	3	3	5	2	7	9	11	23	35	
	男	57	-	-	-	-	-	-	-	1	1	3	3	3	2	5	6	6	11	16	
	女	43	-	-	-	-	-	-	-	-	-	-	-	2	-	2	3	5	12	19	
その他の虚血 性心疾患(再掲)	総数	53	-	-	-	-	-	-	-	-	1	-	-	-	3	6	4	8	9	22	
	男	35	-	-	-	-	-	-	-	-	-	-	-	-	3	4	3	3	8	14	
	女	18	-	-	-	-	-	-	-	-	1	-	-	-	-	2	1	5	1	8	
肺炎	総数	190	-	-	-	-	-	-	-	-	-	-	2	-	1	3	15	21	25	123	
	男	111	-	-	-	-	-	-	-	-	-	-	1	-	-	3	13	14	18	62	
	女	79	-	-	-	-	-	-	-	-	-	-	1	-	1	-	2	7	7	61	
不慮の事故	総数	145	1	-	1	1	-	-	-	2	1	-	4	1	1	2	9	6	21	36	59
	男	78	1	-	-	1	-	-	-	2	1	-	4	-	1	1	7	5	14	19	22
	女	67	-	-	1	-	-	-	-	-	-	-	-	1	-	1	2	1	7	17	37
老衰	総数	364	-	-	-	-	-	-	-	-	-	-	-	-	-	-	3	4	28	329	
	男	77	-	-	-	-	-	-	-	-	-	-	-	-	-	-	-	1	1	15	60
	女	287	-	-	-	-	-	-	-	-	-	-	-	-	-	-	2	3	13	269	
自殺	総数	48	-	-	-	1	4	3	2	2	6	4	5	3	2	4	2	6	2	1	1
	男	30	-	-	-	-	3	1	2	-	4	2	3	3	1	3	2	2	2	1	1
	女	18	-	-	-	1	1	2	-	2	2	2	2	-	1	1	-	4	-	-	-
肝疾患	総数	42	-	-	-	-	-	-	-	-	-	-	1	6	1	5	3	4	11	11	
	男	26	-	-	-	-	-	-	-	-	-	-	-	6	1	4	3	2	6	4	
	女	16	-	-	-	-	-	-	-	-	-	-	1	-	-	1	-	2	5	7	
腎不全	総数	71	-	-	-	-	-	-	-	-	-	-	-	1	2	4	3	9	13	39	
	男	31	-	-	-	-	-	-	-	-	-	-	-	1	-	4	1	6	6	13	
	女	40	-	-	-	-	-	-	-	-	-	-	-	-	2	-	2	3	7	26	
糖尿病	総数	34	-	-	-	-	-	-	-	-	-	-	-	-	1	1	3	8	9	12	
	男	15	-	-	-	-	-	-	-	-	-	-	-	-	1	1	2	2	4	5	
	女	19	-	-	-	-	-	-	-	-	-	-	-	-	-	-	1	6	5	7	
結核	総数	8	-	-	-	-	-	-	-	-	-	-	-	-	1	-	-	1	1	5	
	男	6	-	-	-	-	-	-	-	-	-	-	-	-	1	-	-	1	-	4	
	女	2	-	-	-	-	-	-	-	-	-	-	-	-	-	-	-	-	1	1	
その他	総数	1,093	7	2	-	1	-	-	1	2	2	1	7	9	17	19	56	88	147	238	496
	男	578	3	2	-	-	-	-	1	1	1	1	5	6	11	15	41	57	92	140	202
	女	515	4	-	-	1	-	-	-	1	1	-	2	3	6	4	15	31	55	98	294

ウ 主要死因・性・年齢階級別死亡数(T2-9-2)

<岐阜保健所(センターを除く管内)>

(令和2年)

		年 齢																			
		総数	0歳	1 ~ 4歳	5 ~ 9歳	10 ~ 14歳	15 ~ 19歳	20 ~ 24歳	25 ~ 29歳	30 ~ 34歳	35 ~ 39歳	40 ~ 44歳	45 ~ 49歳	50 ~ 54歳	55 ~ 59歳	60 ~ 64歳	65 ~ 69歳	70 ~ 74歳	75 ~ 79歳	80 ~ 84歳	85歳 以上
総数	総数	2,487	5	2	1	4	2	2	4	6	9	4	21	37	53	62	115	252	327	468	1,113
	男	1,259	2	2	-	2	1	-	3	2	5	3	17	25	34	44	80	153	197	289	400
	女	1,228	3	-	1	2	1	2	1	4	4	1	4	12	19	18	35	99	130	179	713
悪性新生物	総数	676	-	-	-	-	-	-	1	1	-	4	19	27	34	50	126	124	125	165	
	男	387	-	-	-	-	-	-	-	-	-	3	11	15	22	33	74	76	78	75	
	女	289	-	-	-	-	-	-	1	1	-	1	8	12	12	17	52	48	47	90	
脳血管疾患	総数	189	-	-	-	-	-	1	-	1	-	3	2	-	2	5	15	24	32	104	
	男	91	-	-	-	-	-	-	-	1	-	2	1	-	1	2	10	17	20	37	
	女	98	-	-	-	-	-	1	-	-	-	1	1	-	1	3	5	7	12	67	
くも膜下出血 (再掲)	総数	25	-	-	-	-	-	1	-	1	-	2	1	-	2	1	6	3	2	6	
	男	9	-	-	-	-	-	-	-	1	-	1	-	-	1	-	3	2	1	-	
	女	16	-	-	-	-	-	1	-	-	-	1	1	-	1	1	3	1	1	6	
脳内出血 (再掲)	総数	53	-	-	-	-	-	-	-	-	-	1	1	-	-	2	2	8	16	23	
	男	29	-	-	-	-	-	-	-	-	-	1	1	-	-	1	2	4	10	10	
	女	24	-	-	-	-	-	-	-	-	-	-	-	-	-	1	-	4	6	13	
脳梗塞 (再掲)	総数	110	-	-	-	-	-	-	-	-	-	-	-	-	-	1	7	13	14	75	
	男	52	-	-	-	-	-	-	-	-	-	-	-	-	-	-	5	11	9	27	
	女	58	-	-	-	-	-	-	-	-	-	-	-	-	-	1	2	2	5	48	
心疾患	総数	296	-	-	-	1	-	-	-	-	1	1	4	4	6	5	11	20	31	58	154
	男	141	-	-	-	1	-	-	-	-	1	1	4	4	3	5	7	11	13	37	54
	女	155	-	-	-	-	-	-	-	-	-	-	-	-	3	-	4	9	18	21	100
急性心筋梗塞 (再掲)	総数	69	-	-	-	-	-	-	-	1	1	2	2	3	2	6	7	8	18	19	
	男	42	-	-	-	-	-	-	-	1	1	2	2	2	2	4	5	5	9	9	
	女	27	-	-	-	-	-	-	-	-	-	-	-	1	-	2	2	3	9	10	
その他の虚血 性心疾患(再掲)	総数	28	-	-	-	-	-	-	-	-	-	-	-	-	2	2	-	4	6	14	
	男	19	-	-	-	-	-	-	-	-	-	-	-	-	2	1	-	-	6	10	
	女	9	-	-	-	-	-	-	-	-	-	-	-	-	-	1	-	4	-	4	
肺炎	総数	118	-	-	-	-	-	-	-	-	-	-	1	-	1	2	12	15	14	73	
	男	73	-	-	-	-	-	-	-	-	-	-	1	-	-	2	10	9	10	41	
	女	45	-	-	-	-	-	-	-	-	-	-	-	-	1	-	2	6	4	32	
不慮の事故	総数	103	1	-	1	1	-	-	2	1	-	2	1	1	1	8	5	17	28	34	
	男	58	1	-	-	1	-	-	2	1	-	2	-	1	-	6	4	12	15	13	
	女	45	-	-	1	-	-	-	-	-	-	-	1	-	1	2	1	5	13	21	
老衰	総数	246	-	-	-	-	-	-	-	-	-	-	-	-	-	-	3	4	22	217	
	男	50	-	-	-	-	-	-	-	-	-	-	-	-	-	-	1	1	12	36	
	女	196	-	-	-	-	-	-	-	-	-	-	-	-	-	-	2	3	10	181	
自殺	総数	33	-	-	-	1	2	2	2	4	2	2	2	2	4	-	6	1	-	1	
	男	18	-	-	-	-	1	-	2	-	2	1	2	2	1	3	-	2	1	-	
	女	15	-	-	-	1	1	2	-	2	1	-	-	1	1	-	4	-	-	-	
肝疾患	総数	25	-	-	-	-	-	-	-	-	-	-	-	5	1	3	2	1	7	6	
	男	16	-	-	-	-	-	-	-	-	-	-	-	5	1	2	2	1	4	1	
	女	9	-	-	-	-	-	-	-	-	-	-	-	-	-	1	-	-	3	5	
腎不全	総数	43	-	-	-	-	-	-	-	-	-	-	-	1	1	1	3	7	8	22	
	男	18	-	-	-	-	-	-	-	-	-	-	-	1	-	1	1	5	4	6	
	女	25	-	-	-	-	-	-	-	-	-	-	-	-	1	-	2	2	4	16	
糖尿病	総数	22	-	-	-	-	-	-	-	-	-	-	-	-	-	-	3	5	6	8	
	男	12	-	-	-	-	-	-	-	-	-	-	-	-	-	-	2	2	3	5	
	女	10	-	-	-	-	-	-	-	-	-	-	-	-	-	-	1	3	3	3	
結核	総数	6	-	-	-	-	-	-	-	-	-	-	-	-	1	-	-	-	-	5	
	男	5	-	-	-	-	-	-	-	-	-	-	-	-	1	-	-	-	-	4	
	女	1	-	-	-	-	-	-	-	-	-	-	-	-	-	-	-	-	-	1	
その他	総数	730	4	2	-	1	-	-	1	1	1	1	6	8	11	12	35	57	98	168	324
	男	390	1	2	-	-	-	-	1	-	-	1	4	6	8	11	27	36	60	106	127
	女	340	3	-	-	1	-	-	-	1	1	-	2	2	3	1	8	21	38	62	197

ウ 主要死因・性・年齢階級別死亡数(T2-9-3)

<本巣・山県センター管内>

(令和2年)

		年 齢																			
		総数	0歳	1 ~ 4歳	5 ~ 9歳	10 ~ 14歳	15 ~ 19歳	20 ~ 24歳	25 ~ 29歳	30 ~ 34歳	35 ~ 39歳	40 ~ 44歳	45 ~ 49歳	50 ~ 54歳	55 ~ 59歳	60 ~ 64歳	65 ~ 69歳	70 ~ 74歳	75 ~ 79歳	80 ~ 84歳	85歳 以上
総数	総数	1,303	3	-	-	-	3	1	-	3	4	4	14	16	24	34	65	97	162	222	651
	男	646	2	-	-	-	3	1	-	2	3	1	9	8	11	20	47	68	96	120	255
	女	657	1	-	-	-	-	-	-	1	1	3	5	8	13	14	18	29	66	102	396
悪性新生物	総数	336	-	-	-	-	1	-	-	1	1	1	4	9	12	22	22	46	57	63	97
	男	195	-	-	-	-	1	-	-	-	-	1	6	4	12	15	34	29	41	52	
	女	141	-	-	-	-	-	-	-	1	1	1	3	3	8	10	7	12	28	22	45
脳血管疾患	総数	100	-	-	-	-	-	-	-	-	-	3	1	1	1	4	3	17	22	48	
	男	47	-	-	-	-	-	-	-	-	-	3	-	1	1	2	1	12	11	16	
	女	53	-	-	-	-	-	-	-	-	-	-	1	-	-	2	2	5	11	32	
くも膜下出血 (再掲)	総数	14	-	-	-	-	-	-	-	-	-	1	-	-	1	1	1	3	2	5	
	男	5	-	-	-	-	-	-	-	-	-	1	-	-	1	-	1	2	-	-	
	女	9	-	-	-	-	-	-	-	-	-	-	-	-	-	1	-	1	2	5	
脳内出血 (再掲)	総数	29	-	-	-	-	-	-	-	-	-	2	-	-	-	1	2	5	5	14	
	男	15	-	-	-	-	-	-	-	-	-	2	-	-	-	1	-	4	3	5	
	女	14	-	-	-	-	-	-	-	-	-	-	-	-	-	-	2	1	2	9	
脳梗塞 (再掲)	総数	52	-	-	-	-	-	-	-	-	-	-	-	-	-	2	-	8	15	27	
	男	26	-	-	-	-	-	-	-	-	-	-	-	-	-	1	-	6	8	11	
	女	26	-	-	-	-	-	-	-	-	-	-	-	-	-	1	-	2	7	16	
心疾患	総数	198	-	-	-	-	-	-	1	-	1	1	2	4	1	8	12	19	28	121	
	男	92	-	-	-	-	-	-	1	-	-	1	1	2	1	6	7	12	13	48	
	女	106	-	-	-	-	-	-	-	-	1	-	1	2	-	2	5	7	15	73	
急性心筋梗塞 (再掲)	総数	31	-	-	-	-	-	-	-	-	-	1	1	2	-	1	2	3	5	16	
	男	15	-	-	-	-	-	-	-	-	-	1	1	1	-	1	1	1	2	7	
	女	16	-	-	-	-	-	-	-	-	-	-	-	1	-	-	1	2	3	9	
その他の虚血 性心疾患(再掲)	総数	25	-	-	-	-	-	-	-	-	1	-	-	-	1	4	4	4	3	8	
	男	16	-	-	-	-	-	-	-	-	-	-	-	-	1	3	3	3	2	4	
	女	9	-	-	-	-	-	-	-	-	1	-	-	-	-	1	1	1	1	4	
肺炎	総数	72	-	-	-	-	-	-	-	-	-	-	1	-	-	1	3	6	11	50	
	男	38	-	-	-	-	-	-	-	-	-	-	-	-	-	1	3	5	8	21	
	女	34	-	-	-	-	-	-	-	-	-	-	1	-	-	-	-	1	3	29	
不慮の事故	総数	42	-	-	-	-	-	-	-	-	-	2	-	-	1	1	1	4	8	25	
	男	20	-	-	-	-	-	-	-	-	-	2	-	-	1	1	1	2	4	9	
	女	22	-	-	-	-	-	-	-	-	-	-	-	-	-	-	-	2	4	16	
老衰	総数	118	-	-	-	-	-	-	-	-	-	-	-	-	-	-	-	-	6	112	
	男	27	-	-	-	-	-	-	-	-	-	-	-	-	-	-	-	-	3	24	
	女	91	-	-	-	-	-	-	-	-	-	-	-	-	-	-	-	-	3	88	
自殺	総数	15	-	-	-	2	1	-	-	2	2	3	1	-	-	2	-	1	1	-	
	男	12	-	-	-	2	1	-	-	2	1	1	1	-	-	2	-	1	1	-	
	女	3	-	-	-	-	-	-	-	-	1	2	-	-	-	-	-	-	-	-	
肝疾患	総数	17	-	-	-	-	-	-	-	-	-	-	1	1	-	2	1	3	4	5	
	男	10	-	-	-	-	-	-	-	-	-	-	-	1	-	2	1	1	2	3	
	女	7	-	-	-	-	-	-	-	-	-	-	1	-	-	-	-	2	2	2	
腎不全	総数	28	-	-	-	-	-	-	-	-	-	-	-	-	1	3	-	2	5	17	
	男	13	-	-	-	-	-	-	-	-	-	-	-	-	-	3	-	1	2	7	
	女	15	-	-	-	-	-	-	-	-	-	-	-	-	1	-	-	1	3	10	
糖尿病	総数	12	-	-	-	-	-	-	-	-	-	-	-	-	1	1	-	3	3	4	
	男	3	-	-	-	-	-	-	-	-	-	-	-	-	1	1	-	-	1	-	
	女	9	-	-	-	-	-	-	-	-	-	-	-	-	-	-	-	3	2	4	
結核	総数	2	-	-	-	-	-	-	-	-	-	-	-	-	-	-	-	1	1	-	
	男	1	-	-	-	-	-	-	-	-	-	-	-	-	-	-	-	-	1	-	
	女	1	-	-	-	-	-	-	-	-	-	-	-	-	-	-	-	-	1	-	
その他	総数	363	3	-	-	-	-	-	1	1	-	1	1	6	7	21	31	49	70	172	
	男	188	2	-	-	-	-	-	1	1	-	1	-	3	4	14	21	32	34	75	
	女	175	1	-	-	-	-	-	-	-	-	-	1	3	3	7	10	17	36	97	

ウ 主要死因・性・年齢階級別死亡数(T2-9-4)

<羽島市>

(令和2年)

		年 齢																			
		総数	0歳	1歳 ～ 4歳	5歳 ～ 9歳	10歳 ～ 14歳	15歳 ～ 19歳	20歳 ～ 24歳	25歳 ～ 29歳	30歳 ～ 34歳	35歳 ～ 39歳	40歳 ～ 44歳	45歳 ～ 49歳	50歳 ～ 54歳	55歳 ～ 59歳	60歳 ～ 64歳	65歳 ～ 69歳	70歳 ～ 74歳	75歳 ～ 79歳	80歳 ～ 84歳	85歳 以上
総数	総数	680	3	1	1	1	1	-	-	1	2	1	7	13	20	22	44	74	82	132	275
	男	357	1	1	-	-	-	-	-	-	2	-	7	7	13	17	35	43	52	82	97
	女	323	2	-	1	1	1	-	-	1	-	1	-	6	7	5	9	31	30	50	178
悪性新生物	総数	198	-	-	-	-	-	-	-	-	-	-	2	8	11	12	22	34	34	31	44
	男	122	-	-	-	-	-	-	-	-	-	-	2	3	7	9	16	22	21	19	23
	女	76	-	-	-	-	-	-	-	-	-	-	-	5	4	3	6	12	13	12	21
脳血管疾患	総数	46	-	-	-	-	-	-	-	-	-	-	-	-	-	1	2	9	4	6	24
	男	22	-	-	-	-	-	-	-	-	-	-	-	-	-	1	1	6	3	4	7
	女	24	-	-	-	-	-	-	-	-	-	-	-	-	-	1	3	1	2	2	17
くも膜下出血 (再掲)	総数	5	-	-	-	-	-	-	-	-	-	-	-	-	-	1	-	2	1	-	1
	男	3	-	-	-	-	-	-	-	-	-	-	-	-	-	1	-	1	1	-	-
	女	2	-	-	-	-	-	-	-	-	-	-	-	-	-	-	-	1	-	-	1
脳内出血 (再掲)	総数	8	-	-	-	-	-	-	-	-	-	-	-	-	-	-	-	1	1	3	3
	男	4	-	-	-	-	-	-	-	-	-	-	-	-	-	-	-	1	-	2	1
	女	4	-	-	-	-	-	-	-	-	-	-	-	-	-	-	-	-	1	1	2
脳梗塞 (再掲)	総数	32	-	-	-	-	-	-	-	-	-	-	-	-	-	-	1	6	2	3	20
	男	14	-	-	-	-	-	-	-	-	-	-	-	-	-	-	-	4	2	2	6
	女	18	-	-	-	-	-	-	-	-	-	-	-	-	-	-	1	2	-	1	14
心疾患	総数	87	-	-	-	-	-	-	-	-	-	-	2	2	4	2	2	8	9	12	46
	男	38	-	-	-	-	-	-	-	-	-	-	2	2	2	2	2	5	4	9	10
	女	49	-	-	-	-	-	-	-	-	-	-	-	-	2	-	-	3	5	3	36
急性心筋梗塞 (再掲)	総数	18	-	-	-	-	-	-	-	-	-	-	1	1	2	1	1	4	2	3	3
	男	13	-	-	-	-	-	-	-	-	-	-	1	1	1	1	1	3	1	2	2
	女	5	-	-	-	-	-	-	-	-	-	-	-	-	1	-	-	1	1	1	1
その他の虚血 性心疾患(再掲)	総数	9	-	-	-	-	-	-	-	-	-	-	-	-	-	1	1	-	2	1	4
	男	6	-	-	-	-	-	-	-	-	-	-	-	-	-	1	1	-	-	1	3
	女	3	-	-	-	-	-	-	-	-	-	-	-	-	-	-	-	-	2	-	1
肺炎	総数	32	-	-	-	-	-	-	-	-	-	-	-	-	-	-	1	1	4	5	21
	男	23	-	-	-	-	-	-	-	-	-	-	-	-	-	-	1	-	2	3	17
	女	9	-	-	-	-	-	-	-	-	-	-	-	-	-	-	-	1	2	2	4
不慮の事故	総数	32	1	-	1	-	-	-	-	-	1	-	-	-	1	1	3	1	4	11	8
	男	20	1	-	-	-	-	-	-	-	1	-	-	-	1	-	2	-	4	6	5
	女	12	-	-	1	-	-	-	-	-	-	-	-	-	-	1	1	1	-	5	3
老衰	総数	49	-	-	-	-	-	-	-	-	-	-	-	-	-	-	-	-	-	6	43
	男	8	-	-	-	-	-	-	-	-	-	-	-	-	-	-	-	-	-	3	5
	女	41	-	-	-	-	-	-	-	-	-	-	-	-	-	-	-	-	-	3	38
自殺	総数	8	-	-	-	-	1	-	-	-	1	1	1	-	1	-	-	2	1	-	-
	男	4	-	-	-	-	-	-	-	-	1	-	1	-	1	-	-	-	1	-	-
	女	4	-	-	-	-	1	-	-	-	1	-	-	-	-	-	-	2	-	-	-
肝疾患	総数	8	-	-	-	-	-	-	-	-	-	-	-	-	1	-	2	-	-	3	2
	男	4	-	-	-	-	-	-	-	-	-	-	-	-	1	-	2	-	-	1	-
	女	4	-	-	-	-	-	-	-	-	-	-	-	-	-	-	-	-	-	2	2
腎不全	総数	11	-	-	-	-	-	-	-	-	-	-	-	-	1	1	-	1	1	7	
	男	5	-	-	-	-	-	-	-	-	-	-	-	-	-	1	-	1	1	2	
	女	6	-	-	-	-	-	-	-	-	-	-	-	-	1	-	-	-	-	5	
糖尿病	総数	8	-	-	-	-	-	-	-	-	-	-	-	-	-	-	-	-	2	4	2
	男	4	-	-	-	-	-	-	-	-	-	-	-	-	-	-	-	-	1	2	1
	女	4	-	-	-	-	-	-	-	-	-	-	-	-	-	-	-	-	1	2	1
結核	総数	-	-	-	-	-	-	-	-	-	-	-	-	-	-	-	-	-	-	-	-
	男	-	-	-	-	-	-	-	-	-	-	-	-	-	-	-	-	-	-	-	-
	女	-	-	-	-	-	-	-	-	-	-	-	-	-	-	-	-	-	-	-	-
その他	総数	201	2	1	-	1	-	-	-	1	-	-	2	3	2	5	11	19	23	53	78
	男	107	-	1	-	-	-	-	-	-	-	-	2	2	1	5	10	10	15	34	27
	女	94	2	-	-	1	-	-	-	1	-	-	-	1	1	-	1	9	8	19	51

ウ 主要死因・性・年齢階級別死亡数(T2-9-5)

<各務原市>

(令和2年)

		年 齢																			
		総数	0歳	1 ~ 4歳	5 ~ 9歳	10 ~ 14歳	15 ~ 19歳	20 ~ 24歳	25 ~ 29歳	30 ~ 34歳	35 ~ 39歳	40 ~ 44歳	45 ~ 49歳	50 ~ 54歳	55 ~ 59歳	60 ~ 64歳	65 ~ 69歳	70 ~ 74歳	75 ~ 79歳	80 ~ 84歳	85歳 以上
総数	総数	1,385	1	1	-	2	1	1	3	4	5	2	10	16	23	27	51	135	187	248	668
	男	683	-	1	-	1	1	-	2	2	1	2	7	12	14	17	34	86	107	157	239
	女	702	1	-	-	1	-	1	1	2	4	-	3	4	9	10	17	49	80	91	429
悪性新生物	総数	367	-	-	-	-	-	-	-	1	-	1	9	13	17	19	68	72	70	97	
	男	206	-	-	-	-	-	-	-	-	-	-	7	8	9	12	41	42	47	40	
	女	161	-	-	-	-	-	-	-	1	-	1	2	5	8	7	27	30	23	57	
脳血管疾患	総数	110	-	-	-	-	-	1	-	-	-	3	-	-	-	2	6	17	17	64	
	男	50	-	-	-	-	-	-	-	-	-	2	-	-	-	1	4	11	11	21	
	女	60	-	-	-	-	-	1	-	-	-	1	-	-	-	1	2	6	6	43	
くも膜下出血 (再掲)	総数	16	-	-	-	-	-	1	-	-	-	2	-	-	-	1	4	1	2	5	
	男	4	-	-	-	-	-	-	-	-	-	1	-	-	-	-	2	-	1	-	
	女	12	-	-	-	-	-	1	-	-	-	1	-	-	-	1	2	1	1	5	
脳内出血 (再掲)	総数	36	-	-	-	-	-	-	-	-	-	1	-	-	-	1	1	7	10	16	
	男	19	-	-	-	-	-	-	-	-	-	1	-	-	-	1	1	4	6	6	
	女	17	-	-	-	-	-	-	-	-	-	-	-	-	-	-	-	3	4	10	
脳梗塞 (再掲)	総数	58	-	-	-	-	-	-	-	-	-	-	-	-	-	-	1	9	5	43	
	男	27	-	-	-	-	-	-	-	-	-	-	-	-	-	-	1	7	4	15	
	女	31	-	-	-	-	-	-	-	-	-	-	-	-	-	-	-	2	1	28	
心疾患	総数	159	-	-	-	1	-	-	-	-	-	1	-	1	2	1	7	8	11	37	90
	男	77	-	-	-	1	-	-	-	-	-	1	-	1	1	1	4	3	4	22	39
	女	82	-	-	-	-	-	-	-	-	-	-	-	-	1	-	3	5	7	15	51
急性心筋梗塞 (再掲)	総数	41	-	-	-	-	-	-	-	-	1	-	-	1	-	5	3	5	12	14	
	男	23	-	-	-	-	-	-	-	-	1	-	-	1	-	3	2	4	5	7	
	女	18	-	-	-	-	-	-	-	-	-	-	-	-	-	2	1	1	7	7	
その他の虚血 性心疾患(再掲)	総数	15	-	-	-	-	-	-	-	-	-	-	-	-	1	-	-	-	5	9	
	男	12	-	-	-	-	-	-	-	-	-	-	-	-	1	-	-	-	5	6	
	女	3	-	-	-	-	-	-	-	-	-	-	-	-	-	-	-	-	-	3	
肺炎	総数	74	-	-	-	-	-	-	-	-	-	-	1	-	1	1	9	9	6	47	
	男	40	-	-	-	-	-	-	-	-	-	-	1	-	-	1	8	6	4	20	
	女	34	-	-	-	-	-	-	-	-	-	-	-	-	1	-	1	3	2	27	
不慮の事故	総数	57	-	-	-	-	-	-	2	-	-	2	1	-	-	3	4	11	14	20	
	男	31	-	-	-	-	-	-	2	-	-	2	-	-	-	2	4	7	8	6	
	女	26	-	-	-	-	-	-	-	-	-	-	1	-	-	1	-	4	6	14	
老衰	総数	157	-	-	-	-	-	-	-	-	-	-	-	-	-	-	3	3	14	137	
	男	35	-	-	-	-	-	-	-	-	-	-	-	-	-	-	1	-	9	25	
	女	122	-	-	-	-	-	-	-	-	-	-	-	-	-	-	2	3	5	112	
自殺	総数	19	-	-	-	1	1	1	2	2	3	1	1	1	1	1	-	3	-	1	
	男	10	-	-	-	1	-	2	-	1	1	1	1	-	1	-	1	-	-	1	
	女	9	-	-	-	1	-	1	-	2	2	-	-	-	1	-	-	2	-	-	
肝疾患	総数	9	-	-	-	-	-	-	-	-	-	-	-	1	1	-	2	1	3	1	
	男	7	-	-	-	-	-	-	-	-	-	-	-	1	1	-	2	1	2	-	
	女	2	-	-	-	-	-	-	-	-	-	-	-	-	-	-	-	-	1	1	
腎不全	総数	24	-	-	-	-	-	-	-	-	-	-	-	1	-	-	3	5	4	11	
	男	12	-	-	-	-	-	-	-	-	-	-	-	1	-	-	1	4	2	4	
	女	12	-	-	-	-	-	-	-	-	-	-	-	-	-	-	2	1	2	7	
糖尿病	総数	11	-	-	-	-	-	-	-	-	-	-	-	-	-	-	2	2	1	6	
	男	6	-	-	-	-	-	-	-	-	-	-	-	-	-	-	1	1	-	4	
	女	5	-	-	-	-	-	-	-	-	-	-	-	-	-	-	1	1	1	2	
結核	総数	5	-	-	-	-	-	-	-	-	-	-	-	-	-	1	-	-	-	4	
	男	5	-	-	-	-	-	-	-	-	-	-	-	-	-	1	-	-	-	4	
	女	-	-	-	-	-	-	-	-	-	-	-	-	-	-	-	-	-	-	-	
その他	総数	393	1	1	-	-	-	-	-	1	-	3	3	5	5	19	27	56	82	190	
	男	204	-	1	-	-	-	-	-	-	-	2	2	3	4	14	20	31	52	75	
	女	189	1	-	-	-	-	-	-	1	-	1	1	2	1	5	7	25	30	115	

ウ 主要死因・性・年齢階級別死亡数(T2-9-6)

<岐南町>

(令和2年)

		年 齢																			
		総数	0歳	1歳 ～ 4歳	5歳 ～ 9歳	10歳 ～ 14歳	15歳 ～ 19歳	20歳 ～ 24歳	25歳 ～ 29歳	30歳 ～ 34歳	35歳 ～ 39歳	40歳 ～ 44歳	45歳 ～ 49歳	50歳 ～ 54歳	55歳 ～ 59歳	60歳 ～ 64歳	65歳 ～ 69歳	70歳 ～ 74歳	75歳 ～ 79歳	80歳 ～ 84歳	85歳 以上
総数	総数	188	1	-	-	-	-	-	-	-	2	-	2	2	4	9	10	19	28	43	68
	男	111	1	-	-	-	-	-	-	-	2	-	1	2	3	7	8	12	20	24	31
	女	77	-	-	-	-	-	-	-	-	-	-	1	-	1	2	2	7	8	19	37
悪性新生物	総数	46	-	-	-	-	-	-	-	-	-	-	1	1	3	5	9	8	10	9	9
	男	30	-	-	-	-	-	-	-	-	-	-	1	-	2	4	4	7	5	7	7
	女	16	-	-	-	-	-	-	-	-	-	-	-	1	1	1	5	1	5	2	2
脳血管疾患	総数	21	-	-	-	-	-	-	-	1	-	1	-	1	1	-	2	6	9	9	
	男	12	-	-	-	-	-	-	-	1	-	1	-	-	-	-	2	3	5	5	
	女	9	-	-	-	-	-	-	-	-	-	-	-	-	1	1	-	3	4	4	
くも膜下出血 (再掲)	総数	2	-	-	-	-	-	-	-	1	-	-	-	-	1	-	-	-	-	-	
	男	1	-	-	-	-	-	-	-	1	-	-	-	-	-	-	-	-	-	-	
	女	1	-	-	-	-	-	-	-	-	-	-	-	-	1	-	-	-	-	-	
脳内出血 (再掲)	総数	7	-	-	-	-	-	-	-	-	-	-	1	-	-	1	-	-	2	3	
	男	4	-	-	-	-	-	-	-	-	-	-	1	-	-	-	-	-	1	2	
	女	3	-	-	-	-	-	-	-	-	-	-	-	-	-	1	-	-	1	1	
脳梗塞 (再掲)	総数	12	-	-	-	-	-	-	-	-	-	-	-	-	-	-	-	2	4	6	
	男	7	-	-	-	-	-	-	-	-	-	-	-	-	-	-	-	2	2	3	
	女	5	-	-	-	-	-	-	-	-	-	-	-	-	-	-	-	-	2	3	
心疾患	総数	23	-	-	-	-	-	-	-	1	-	1	-	-	2	-	3	6	3	7	
	男	16	-	-	-	-	-	-	-	1	-	1	-	-	2	-	2	3	3	4	
	女	7	-	-	-	-	-	-	-	-	-	-	-	-	-	-	1	3	-	3	
急性心筋梗塞 (再掲)	総数	4	-	-	-	-	-	-	-	1	-	-	-	-	1	-	-	-	1	1	
	男	3	-	-	-	-	-	-	-	1	-	-	-	-	1	-	-	-	1	-	
	女	1	-	-	-	-	-	-	-	-	-	-	-	-	-	-	-	-	-	1	
その他の虚血 性心疾患(再掲)	総数	1	-	-	-	-	-	-	-	-	-	-	-	-	-	-	-	-	-	1	
	男	1	-	-	-	-	-	-	-	-	-	-	-	-	-	-	-	-	-	1	
	女	-	-	-	-	-	-	-	-	-	-	-	-	-	-	-	-	-	-	-	
肺炎	総数	2	-	-	-	-	-	-	-	-	-	-	-	-	-	-	1	1	-	-	
	男	2	-	-	-	-	-	-	-	-	-	-	-	-	-	-	1	1	-	-	
	女	-	-	-	-	-	-	-	-	-	-	-	-	-	-	-	-	-	-	-	
不慮の事故	総数	6	-	-	-	-	-	-	-	-	-	-	-	-	-	2	-	-	1	3	
	男	3	-	-	-	-	-	-	-	-	-	-	-	-	-	2	-	-	-	1	
	女	3	-	-	-	-	-	-	-	-	-	-	-	-	-	-	-	-	1	2	
老衰	総数	15	-	-	-	-	-	-	-	-	-	-	-	-	-	-	-	-	1	14	
	男	4	-	-	-	-	-	-	-	-	-	-	-	-	-	-	-	-	-	4	
	女	11	-	-	-	-	-	-	-	-	-	-	-	-	-	-	-	-	1	10	
自殺	総数	3	-	-	-	-	-	-	-	-	-	-	-	-	2	-	1	-	-	-	
	男	3	-	-	-	-	-	-	-	-	-	-	-	-	2	-	1	-	-	-	
	女	-	-	-	-	-	-	-	-	-	-	-	-	-	-	-	-	-	-	-	
肝疾患	総数	1	-	-	-	-	-	-	-	-	-	-	-	-	-	-	-	-	1	-	
	男	1	-	-	-	-	-	-	-	-	-	-	-	-	-	-	-	-	1	-	
	女	-	-	-	-	-	-	-	-	-	-	-	-	-	-	-	-	-	-	-	
腎不全	総数	5	-	-	-	-	-	-	-	-	-	-	-	-	-	-	-	1	2	2	
	男	1	-	-	-	-	-	-	-	-	-	-	-	-	-	-	-	-	1	-	
	女	4	-	-	-	-	-	-	-	-	-	-	-	-	-	-	-	1	1	2	
糖尿病	総数	2	-	-	-	-	-	-	-	-	-	-	-	-	-	-	-	1	1	-	
	男	1	-	-	-	-	-	-	-	-	-	-	-	-	-	-	-	-	1	-	
	女	1	-	-	-	-	-	-	-	-	-	-	-	-	-	-	-	-	-	-	
結核	総数	1	-	-	-	-	-	-	-	-	-	-	-	-	-	-	-	-	-	1	
	男	-	-	-	-	-	-	-	-	-	-	-	-	-	-	-	-	-	-	-	
	女	1	-	-	-	-	-	-	-	-	-	-	-	-	-	-	-	-	-	1	
その他	総数	63	1	-	-	-	-	-	-	-	-	1	-	3	1	2	5	9	18	23	
	男	38	1	-	-	-	-	-	-	-	-	-	-	3	1	2	4	7	10	10	
	女	25	-	-	-	-	-	-	-	-	-	1	-	-	-	-	1	2	8	13	

ウ 主要死因・性・年齢階級別死亡数(T2-9-7)

<笠松町>

(令和2年)

		年 齢																			
		総数	0歳	1 ~ 4歳	5 ~ 9歳	10 ~ 14歳	15 ~ 19歳	20 ~ 24歳	25 ~ 29歳	30 ~ 34歳	35 ~ 39歳	40 ~ 44歳	45 ~ 49歳	50 ~ 54歳	55 ~ 59歳	60 ~ 64歳	65 ~ 69歳	70 ~ 74歳	75 ~ 79歳	80 ~ 84歳	85歳 以上
総数	総数	234	-	-	-	1	-	1	1	1	-	1	2	6	6	4	10	24	30	45	102
	男	108	-	-	-	1	-	-	1	-	-	1	2	4	4	3	3	12	18	26	33
	女	126	-	-	-	-	-	1	-	1	-	-	2	2	1	7	12	12	19	19	69
悪性新生物	総数	65	-	-	-	-	-	-	-	1	-	-	1	1	2	2	4	15	10	14	15
	男	29	-	-	-	-	-	-	-	-	-	1	-	-	2	1	7	6	7	5	
	女	36	-	-	-	-	-	-	-	1	-	-	1	2	-	3	8	4	7	10	
脳血管疾患	総数	12	-	-	-	-	-	-	-	-	-	-	1	-	-	-	-	1	3	7	
	男	7	-	-	-	-	-	-	-	-	-	-	-	-	-	-	-	1	2	4	
	女	5	-	-	-	-	-	-	-	-	-	-	1	-	-	-	-	-	1	3	
<も膜下出血 (再掲)	総数	2	-	-	-	-	-	-	-	-	-	-	1	-	-	-	-	1	-	-	
	男	1	-	-	-	-	-	-	-	-	-	-	-	-	-	-	-	1	-	-	
	女	1	-	-	-	-	-	-	-	-	-	-	1	-	-	-	-	-	-	-	
脳内出血 (再掲)	総数	2	-	-	-	-	-	-	-	-	-	-	-	-	-	-	-	-	1	1	
	男	2	-	-	-	-	-	-	-	-	-	-	-	-	-	-	-	-	1	1	
	女	-	-	-	-	-	-	-	-	-	-	-	-	-	-	-	-	-	-	-	
脳梗塞 (再掲)	総数	8	-	-	-	-	-	-	-	-	-	-	-	-	-	-	-	-	2	6	
	男	4	-	-	-	-	-	-	-	-	-	-	-	-	-	-	-	-	1	3	
	女	4	-	-	-	-	-	-	-	-	-	-	-	-	-	-	-	-	1	3	
心疾患	総数	27	-	-	-	-	-	-	-	-	-	1	1	-	-	2	1	5	6	11	
	男	10	-	-	-	-	-	-	-	-	-	1	1	-	-	1	1	2	3	1	
	女	17	-	-	-	-	-	-	-	-	-	-	-	-	-	1	-	3	3	10	
急性心筋梗塞 (再掲)	総数	6	-	-	-	-	-	-	-	-	-	1	1	-	-	-	-	1	2	1	
	男	3	-	-	-	-	-	-	-	-	-	1	1	-	-	-	-	-	1	-	
	女	3	-	-	-	-	-	-	-	-	-	-	-	-	-	-	-	1	1	1	
その他の虚血 性心疾患(再掲)	総数	3	-	-	-	-	-	-	-	-	-	-	-	-	-	1	-	2	-	-	
	男	-	-	-	-	-	-	-	-	-	-	-	-	-	-	-	-	-	-	-	
	女	3	-	-	-	-	-	-	-	-	-	-	-	-	-	1	-	2	-	-	
肺炎	総数	10	-	-	-	-	-	-	-	-	-	-	-	-	-	-	1	1	3	5	
	男	8	-	-	-	-	-	-	-	-	-	-	-	-	-	-	1	-	3	4	
	女	2	-	-	-	-	-	-	-	-	-	-	-	-	-	-	-	1	-	1	
不慮の事故	総数	8	-	-	1	-	-	-	-	-	-	-	-	-	-	-	-	2	2	3	
	男	4	-	-	1	-	-	-	-	-	-	-	-	-	-	-	-	1	1	1	
	女	4	-	-	-	-	-	-	-	-	-	-	-	-	-	-	-	1	1	2	
老衰	総数	25	-	-	-	-	-	-	-	-	-	-	-	-	-	-	-	1	1	23	
	男	3	-	-	-	-	-	-	-	-	-	-	-	-	-	-	-	1	-	2	
	女	22	-	-	-	-	-	-	-	-	-	-	-	-	-	-	-	-	1	21	
自殺	総数	3	-	-	-	-	1	-	-	-	-	1	-	1	-	-	-	-	-	-	
	男	1	-	-	-	-	-	-	-	-	-	1	-	-	-	-	-	-	-	-	
	女	2	-	-	-	-	1	-	-	-	-	-	-	1	-	-	-	-	-	-	
肝疾患	総数	7	-	-	-	-	-	-	-	-	-	-	-	3	-	1	-	-	-	3	
	男	4	-	-	-	-	-	-	-	-	-	-	-	3	-	-	-	-	-	1	
	女	3	-	-	-	-	-	-	-	-	-	-	-	-	-	1	-	-	-	2	
腎不全	総数	3	-	-	-	-	-	-	-	-	-	-	-	-	-	-	-	-	1	2	
	男	-	-	-	-	-	-	-	-	-	-	-	-	-	-	-	-	-	-	-	
	女	3	-	-	-	-	-	-	-	-	-	-	-	-	-	-	-	-	1	2	
糖尿病	総数	1	-	-	-	-	-	-	-	-	-	-	-	-	-	-	1	-	-	-	
	男	1	-	-	-	-	-	-	-	-	-	-	-	-	-	-	1	-	-	-	
	女	-	-	-	-	-	-	-	-	-	-	-	-	-	-	-	-	-	-	-	
結核	総数	-	-	-	-	-	-	-	-	-	-	-	-	-	-	-	-	-	-	-	
	男	-	-	-	-	-	-	-	-	-	-	-	-	-	-	-	-	-	-	-	
	女	-	-	-	-	-	-	-	-	-	-	-	-	-	-	-	-	-	-	-	
その他	総数	73	-	-	-	-	-	1	-	-	1	-	2	1	1	3	6	10	15	33	
	男	41	-	-	-	-	-	1	-	-	1	-	2	1	1	1	2	7	10	15	
	女	32	-	-	-	-	-	-	-	-	-	-	-	-	-	2	4	3	5	18	

ウ 主要死因・性・年齢階級別死亡数(T2-9-8)

<山口市>

(令和2年)

		年 齢																			
		総数	0歳	1歳 ～ 4歳	5歳 ～ 9歳	10歳 ～ 14歳	15歳 ～ 19歳	20歳 ～ 24歳	25歳 ～ 29歳	30歳 ～ 34歳	35歳 ～ 39歳	40歳 ～ 44歳	45歳 ～ 49歳	50歳 ～ 54歳	55歳 ～ 59歳	60歳 ～ 64歳	65歳 ～ 69歳	70歳 ～ 74歳	75歳 ～ 79歳	80歳 ～ 84歳	85歳 以上
総数	総数	352	-	-	-	-	1	-	-	-	1	1	6	1	6	6	21	26	47	56	180
	男	176	-	-	-	-	1	-	-	-	1	1	5	-	3	6	16	19	29	20	75
	女	176	-	-	-	-	-	-	-	-	-	-	1	1	3	-	5	7	18	36	105
悪性新生物	総数	90	-	-	-	-	-	-	-	-	-	2	-	3	2	10	16	13	17	27	
	男	52	-	-	-	-	-	-	-	-	-	1	-	2	2	8	12	7	6	14	
	女	38	-	-	-	-	-	-	-	-	-	1	-	1	-	2	4	6	11	13	
脳血管疾患	総数	24	-	-	-	-	-	-	-	-	-	2	-	1	1	1	-	5	5	9	
	男	16	-	-	-	-	-	-	-	-	-	2	-	1	1	1	-	4	3	4	
	女	8	-	-	-	-	-	-	-	-	-	-	-	-	-	-	-	1	2	5	
くも膜下出血 (再掲)	総数	5	-	-	-	-	-	-	-	-	-	1	-	-	1	-	-	1	-	2	
	男	3	-	-	-	-	-	-	-	-	-	1	-	-	1	-	-	1	-	-	
	女	2	-	-	-	-	-	-	-	-	-	-	-	-	-	-	-	-	-	2	
脳内出血 (再掲)	総数	5	-	-	-	-	-	-	-	-	-	1	-	-	-	-	-	2	1	1	
	男	3	-	-	-	-	-	-	-	-	-	1	-	-	-	-	-	1	1	-	
	女	2	-	-	-	-	-	-	-	-	-	-	-	-	-	-	-	1	-	1	
脳梗塞 (再掲)	総数	13	-	-	-	-	-	-	-	-	-	-	-	-	-	1	-	2	4	6	
	男	9	-	-	-	-	-	-	-	-	-	-	-	-	-	1	-	2	2	4	
	女	4	-	-	-	-	-	-	-	-	-	-	-	-	-	-	-	-	2	2	
心疾患	総数	46	-	-	-	-	-	-	-	-	-	1	1	1	-	1	1	3	8	30	
	男	22	-	-	-	-	-	-	-	-	-	1	-	-	-	1	-	2	4	14	
	女	24	-	-	-	-	-	-	-	-	-	-	1	1	-	-	1	1	4	16	
急性心筋梗塞 (再掲)	総数	12	-	-	-	-	-	-	-	-	-	1	-	-	-	1	-	1	2	7	
	男	4	-	-	-	-	-	-	-	-	-	1	-	-	-	1	-	-	-	2	
	女	8	-	-	-	-	-	-	-	-	-	-	-	-	-	-	-	1	2	5	
その他の虚血 性心疾患(再掲)	総数	2	-	-	-	-	-	-	-	-	-	-	-	-	-	-	-	-	1	1	
	男	2	-	-	-	-	-	-	-	-	-	-	-	-	-	-	-	-	1	1	
	女	-	-	-	-	-	-	-	-	-	-	-	-	-	-	-	-	-	-	-	
肺炎	総数	23	-	-	-	-	-	-	-	-	-	-	-	-	-	1	2	1	3	16	
	男	11	-	-	-	-	-	-	-	-	-	-	-	-	-	1	2	1	2	5	
	女	12	-	-	-	-	-	-	-	-	-	-	-	-	-	-	-	-	1	11	
不慮の事故	総数	21	-	-	-	-	-	-	-	-	-	1	-	-	1	1	1	3	5	9	
	男	10	-	-	-	-	-	-	-	-	-	1	-	-	1	1	1	2	2	2	
	女	11	-	-	-	-	-	-	-	-	-	-	-	-	-	-	-	1	3	7	
老衰	総数	35	-	-	-	-	-	-	-	-	-	-	-	-	-	-	-	-	2	33	
	男	9	-	-	-	-	-	-	-	-	-	-	-	-	-	-	-	-	1	8	
	女	26	-	-	-	-	-	-	-	-	-	-	-	-	-	-	-	-	1	25	
自殺	総数	3	-	-	-	1	-	-	-	-	1	-	-	-	-	-	-	1	-	-	
	男	3	-	-	-	1	-	-	-	1	-	-	-	-	-	-	-	1	-	-	
	女	-	-	-	-	-	-	-	-	-	-	-	-	-	-	-	-	-	-	-	
肝疾患	総数	4	-	-	-	-	-	-	-	-	-	-	-	-	-	1	-	1	1	1	
	男	1	-	-	-	-	-	-	-	-	-	-	-	-	-	1	-	-	-	-	
	女	3	-	-	-	-	-	-	-	-	-	-	-	-	-	-	-	1	1	1	
腎不全	総数	11	-	-	-	-	-	-	-	-	-	-	-	-	-	-	-	1	3	7	
	男	3	-	-	-	-	-	-	-	-	-	-	-	-	-	-	-	-	1	2	
	女	8	-	-	-	-	-	-	-	-	-	-	-	-	-	-	-	1	2	5	
糖尿病	総数	8	-	-	-	-	-	-	-	-	-	-	-	-	1	1	-	2	1	3	
	男	2	-	-	-	-	-	-	-	-	-	-	-	-	1	1	-	-	-	-	
	女	6	-	-	-	-	-	-	-	-	-	-	-	-	-	-	-	2	1	3	
結核	総数	1	-	-	-	-	-	-	-	-	-	-	-	-	-	-	-	-	1	-	
	男	-	-	-	-	-	-	-	-	-	-	-	-	-	-	-	-	-	-	-	
	女	1	-	-	-	-	-	-	-	-	-	-	-	-	-	-	-	-	1	-	
その他	総数	86	-	-	-	-	-	-	-	1	-	-	-	1	1	5	6	17	10	45	
	男	47	-	-	-	-	-	-	-	1	-	-	-	-	1	2	4	12	1	26	
	女	39	-	-	-	-	-	-	-	-	-	-	-	1	-	3	2	5	9	19	

ウ 主要死因・性・年齢階級別死亡数(T2-9-9)

<瑞穂市>

(令和2年)

		年 齢																			
		総数	0歳	1歳 ～ 4歳	5歳 ～ 9歳	10歳 ～ 14歳	15歳 ～ 19歳	20歳 ～ 24歳	25歳 ～ 29歳	30歳 ～ 34歳	35歳 ～ 39歳	40歳 ～ 44歳	45歳 ～ 49歳	50歳 ～ 54歳	55歳 ～ 59歳	60歳 ～ 64歳	65歳 ～ 69歳	70歳 ～ 74歳	75歳 ～ 79歳	80歳 ～ 84歳	85歳 以上
総数	総数	418	1	-	-	-	2	1	-	2	1	2	4	8	10	15	25	32	50	68	197
	男	205	1	-	-	-	2	1	-	2	-	2	4	5	6	18	17	29	41	77	
	女	213	-	-	-	-	-	-	-	-	1	2	2	4	5	9	7	15	21	27	120
悪性新生物	総数	119	-	-	-	-	1	-	-	-	1	1	-	5	5	10	7	17	18	20	34
	男	69	-	-	-	-	1	-	-	-	-	-	4	1	5	5	12	8	15	18	
	女	50	-	-	-	-	-	-	-	-	1	1	-	1	4	5	2	5	10	5	16
脳血管疾患	総数	34	-	-	-	-	-	-	-	-	-	-	1	-	-	-	3	7	9	14	
	男	15	-	-	-	-	-	-	-	-	-	-	-	-	-	-	1	5	5	4	
	女	19	-	-	-	-	-	-	-	-	-	-	1	-	-	-	2	2	4	10	
くも膜下出血 (再掲)	総数	2	-	-	-	-	-	-	-	-	-	-	-	-	-	-	1	1	-	-	
	男	2	-	-	-	-	-	-	-	-	-	-	-	-	-	-	1	1	-	-	
	女	-	-	-	-	-	-	-	-	-	-	-	-	-	-	-	-	-	-	-	
脳内出血 (再掲)	総数	11	-	-	-	-	-	-	-	-	-	-	-	-	-	-	2	1	3	5	
	男	5	-	-	-	-	-	-	-	-	-	-	-	-	-	-	-	1	2	2	
	女	6	-	-	-	-	-	-	-	-	-	-	-	-	-	-	2	-	1	3	
脳梗塞 (再掲)	総数	18	-	-	-	-	-	-	-	-	-	-	-	-	-	-	-	4	6	8	
	男	8	-	-	-	-	-	-	-	-	-	-	-	-	-	-	-	3	3	2	
	女	10	-	-	-	-	-	-	-	-	-	-	-	-	-	-	-	1	3	6	
心疾患	総数	69	-	-	-	-	-	-	-	1	-	1	-	-	-	5	4	6	8	44	
	男	34	-	-	-	-	-	-	-	1	-	-	-	-	-	3	-	3	4	23	
	女	35	-	-	-	-	-	-	-	-	-	1	-	-	-	2	4	3	4	21	
急性心筋梗塞 (再掲)	総数	8	-	-	-	-	-	-	-	-	-	-	-	-	-	-	1	-	2	5	
	男	5	-	-	-	-	-	-	-	-	-	-	-	-	-	-	-	-	1	4	
	女	3	-	-	-	-	-	-	-	-	-	-	-	-	-	-	1	-	1	1	
その他の虚血 性心疾患(再掲)	総数	10	-	-	-	-	-	-	-	-	1	-	-	-	-	2	1	1	-	5	
	男	4	-	-	-	-	-	-	-	-	-	-	-	-	-	1	-	1	-	2	
	女	6	-	-	-	-	-	-	-	-	1	-	-	-	-	1	1	-	-	3	
肺炎	総数	14	-	-	-	-	-	-	-	-	-	-	1	-	-	-	-	3	1	9	
	男	8	-	-	-	-	-	-	-	-	-	-	-	-	-	-	-	3	-	5	
	女	6	-	-	-	-	-	-	-	-	-	-	1	-	-	-	-	-	1	4	
不慮の事故	総数	7	-	-	-	-	-	-	-	-	-	1	-	-	-	-	-	1	1	4	
	男	5	-	-	-	-	-	-	-	-	-	1	-	-	-	-	-	-	1	3	
	女	2	-	-	-	-	-	-	-	-	-	-	-	-	-	-	-	1	-	1	
老衰	総数	28	-	-	-	-	-	-	-	-	-	-	-	-	-	-	-	-	1	27	
	男	4	-	-	-	-	-	-	-	-	-	-	-	-	-	-	-	-	1	3	
	女	24	-	-	-	-	-	-	-	-	-	-	-	-	-	-	-	-	-	24	
自殺	総数	6	-	-	-	1	1	-	-	-	-	3	-	-	-	1	-	-	-	-	
	男	4	-	-	-	1	1	-	-	-	-	1	-	-	-	1	-	-	-	-	
	女	2	-	-	-	-	-	-	-	-	-	2	-	-	-	-	-	-	-	-	
肝疾患	総数	4	-	-	-	-	-	-	-	-	-	-	-	1	-	-	-	1	1	1	
	男	4	-	-	-	-	-	-	-	-	-	-	-	1	-	-	-	1	1	1	
	女	-	-	-	-	-	-	-	-	-	-	-	-	-	-	-	-	-	-	-	
腎不全	総数	10	-	-	-	-	-	-	-	-	-	-	-	-	1	2	-	-	1	6	
	男	5	-	-	-	-	-	-	-	-	-	-	-	-	-	2	-	-	-	3	
	女	5	-	-	-	-	-	-	-	-	-	-	-	-	1	-	-	-	1	3	
糖尿病	総数	2	-	-	-	-	-	-	-	-	-	-	-	-	-	-	-	1	-	1	
	男	-	-	-	-	-	-	-	-	-	-	-	-	-	-	-	-	-	-	-	
	女	2	-	-	-	-	-	-	-	-	-	-	-	-	-	-	-	1	-	1	
結核	総数	1	-	-	-	-	-	-	-	-	-	-	-	-	-	-	-	1	-	-	
	男	1	-	-	-	-	-	-	-	-	-	-	-	-	-	-	-	1	-	-	
	女	-	-	-	-	-	-	-	-	-	-	-	-	-	-	-	-	-	-	-	
その他	総数	124	1	-	-	-	-	-	-	1	-	-	1	4	4	10	8	12	26	57	
	男	56	1	-	-	-	-	-	-	1	-	-	-	3	1	7	4	8	14	17	
	女	68	-	-	-	-	-	-	-	-	-	-	1	1	3	3	4	4	12	40	

ウ 主要死因・性・年齢階級別死亡数(T2-9-10)

<本巢市>

(令和2年)

		年 齢																			
		総数	0歳	1 ～ 4歳	5 ～ 9歳	10 ～ 14歳	15 ～ 19歳	20 ～ 24歳	25 ～ 29歳	30 ～ 34歳	35 ～ 39歳	40 ～ 44歳	45 ～ 49歳	50 ～ 54歳	55 ～ 59歳	60 ～ 64歳	65 ～ 69歳	70 ～ 74歳	75 ～ 79歳	80 ～ 84歳	85歳 以上
総数	総数	378	1	-	-	-	-	-	-	1	2	1	3	1	8	8	15	28	47	64	199
	男	182	1	-	-	-	-	-	-	-	2	-	1	1	3	4	10	24	29	40	67
	女	196	-	-	-	-	-	-	-	1	-	1	2	-	5	4	5	4	18	24	132
悪性新生物	総数	87	-	-	-	-	-	-	-	1	-	-	2	1	4	6	4	11	19	17	22
	男	51	-	-	-	-	-	-	-	-	-	-	1	1	2	2	9	12	14	10	
	女	36	-	-	-	-	-	-	-	1	-	-	2	-	3	4	2	2	7	3	12
脳血管疾患	総数	31	-	-	-	-	-	-	-	-	-	-	-	-	-	3	-	3	5	20	
	男	10	-	-	-	-	-	-	-	-	-	-	-	-	-	1	-	2	2	5	
	女	21	-	-	-	-	-	-	-	-	-	-	-	-	-	2	-	1	3	15	
くも膜下出血 (再掲)	総数	5	-	-	-	-	-	-	-	-	-	-	-	-	-	1	-	-	1	3	
	男	-	-	-	-	-	-	-	-	-	-	-	-	-	-	-	-	-	-	-	
	女	5	-	-	-	-	-	-	-	-	-	-	-	-	-	1	-	-	1	3	
脳内出血 (再掲)	総数	8	-	-	-	-	-	-	-	-	-	-	-	-	-	1	-	1	1	5	
	男	3	-	-	-	-	-	-	-	-	-	-	-	-	-	1	-	1	-	1	
	女	5	-	-	-	-	-	-	-	-	-	-	-	-	-	-	-	-	1	4	
脳梗塞 (再掲)	総数	17	-	-	-	-	-	-	-	-	-	-	-	-	-	1	-	2	3	11	
	男	7	-	-	-	-	-	-	-	-	-	-	-	-	-	-	-	1	2	4	
	女	10	-	-	-	-	-	-	-	-	-	-	-	-	-	1	-	1	1	7	
心疾患	総数	53	-	-	-	-	-	-	-	-	-	-	-	3	1	1	4	8	4	32	
	男	20	-	-	-	-	-	-	-	-	-	-	-	2	1	1	4	5	-	7	
	女	33	-	-	-	-	-	-	-	-	-	-	-	1	-	-	-	3	4	25	
急性心筋梗塞 (再掲)	総数	6	-	-	-	-	-	-	-	-	-	-	-	2	-	-	1	1	-	2	
	男	3	-	-	-	-	-	-	-	-	-	-	-	1	-	-	1	-	-	1	
	女	3	-	-	-	-	-	-	-	-	-	-	-	1	-	-	-	1	-	1	
その他の虚血 性心疾患(再掲)	総数	6	-	-	-	-	-	-	-	-	-	-	-	-	1	1	-	3	-	1	
	男	4	-	-	-	-	-	-	-	-	-	-	-	-	1	1	-	2	-	-	
	女	2	-	-	-	-	-	-	-	-	-	-	-	-	-	-	-	1	-	1	
肺炎	総数	28	-	-	-	-	-	-	-	-	-	-	-	-	-	-	1	1	7	19	
	男	16	-	-	-	-	-	-	-	-	-	-	-	-	-	-	1	-	6	9	
	女	12	-	-	-	-	-	-	-	-	-	-	-	-	-	-	-	1	1	10	
不慮の事故	総数	10	-	-	-	-	-	-	-	-	-	-	-	-	-	-	-	-	1	9	
	男	3	-	-	-	-	-	-	-	-	-	-	-	-	-	-	-	-	1	2	
	女	7	-	-	-	-	-	-	-	-	-	-	-	-	-	-	-	-	-	7	
老衰	総数	43	-	-	-	-	-	-	-	-	-	-	-	-	-	-	-	-	3	40	
	男	10	-	-	-	-	-	-	-	-	-	-	-	-	-	-	-	-	1	9	
	女	33	-	-	-	-	-	-	-	-	-	-	-	-	-	-	-	-	2	31	
自殺	総数	5	-	-	-	-	-	-	-	2	1	-	-	-	-	1	-	-	1	-	
	男	4	-	-	-	-	-	-	-	2	-	-	-	-	-	1	-	-	1	-	
	女	1	-	-	-	-	-	-	-	-	1	-	-	-	-	-	-	-	-	-	
肝疾患	総数	3	-	-	-	-	-	-	-	-	-	-	-	-	-	1	-	-	-	2	
	男	2	-	-	-	-	-	-	-	-	-	-	-	-	-	1	-	-	-	1	
	女	1	-	-	-	-	-	-	-	-	-	-	-	-	-	-	-	-	-	1	
腎不全	総数	2	-	-	-	-	-	-	-	-	-	-	-	-	-	-	-	1	1	-	
	男	2	-	-	-	-	-	-	-	-	-	-	-	-	-	-	-	1	1	-	
	女	-	-	-	-	-	-	-	-	-	-	-	-	-	-	-	-	-	-	-	
糖尿病	総数	-	-	-	-	-	-	-	-	-	-	-	-	-	-	-	-	-	-	-	
	男	-	-	-	-	-	-	-	-	-	-	-	-	-	-	-	-	-	-	-	
	女	-	-	-	-	-	-	-	-	-	-	-	-	-	-	-	-	-	-	-	
結核	総数	-	-	-	-	-	-	-	-	-	-	-	-	-	-	-	-	-	-	-	
	男	-	-	-	-	-	-	-	-	-	-	-	-	-	-	-	-	-	-	-	
	女	-	-	-	-	-	-	-	-	-	-	-	-	-	-	-	-	-	-	-	
その他	総数	116	1	-	-	-	-	-	-	-	-	1	-	1	1	5	12	15	25	55	
	男	64	1	-	-	-	-	-	-	-	-	1	-	-	1	4	10	9	14	24	
	女	52	-	-	-	-	-	-	-	-	-	-	-	1	-	1	2	6	11	31	

ウ 主要死因・性・年齢階級別死亡数(T2-9-11)

<北方町>

(令和2年)

		年 齢																			
		総数	0歳	1 ~ 4歳	5 ~ 9歳	10 ~ 14歳	15 ~ 19歳	20 ~ 24歳	25 ~ 29歳	30 ~ 34歳	35 ~ 39歳	40 ~ 44歳	45 ~ 49歳	50 ~ 54歳	55 ~ 59歳	60 ~ 64歳	65 ~ 69歳	70 ~ 74歳	75 ~ 79歳	80 ~ 84歳	85歳 以上
総数	総数	155	1	-	-	-	-	-	-	-	-	-	1	6	-	5	4	11	18	34	75
	男	83	-	-	-	-	-	-	-	-	-	-	1	3	-	4	3	8	9	19	36
	女	72	1	-	-	-	-	-	-	-	-	-	-	3	-	1	1	3	9	15	39
悪性新生物	総数	40	-	-	-	-	-	-	-	-	-	-	-	3	-	4	1	2	7	9	14
	男	23	-	-	-	-	-	-	-	-	-	-	-	1	-	3	-	1	2	6	10
	女	17	-	-	-	-	-	-	-	-	-	-	-	2	-	1	1	1	5	3	4
脳血管疾患	総数	11	-	-	-	-	-	-	-	-	-	-	1	-	-	-	-	-	2	3	5
	男	6	-	-	-	-	-	-	-	-	-	-	1	-	-	-	-	-	1	1	3
	女	5	-	-	-	-	-	-	-	-	-	-	-	-	-	-	-	-	1	2	2
<も膜下出血 (再掲)	総数	2	-	-	-	-	-	-	-	-	-	-	-	-	-	-	-	-	1	1	-
	男	-	-	-	-	-	-	-	-	-	-	-	-	-	-	-	-	-	-	-	-
	女	2	-	-	-	-	-	-	-	-	-	-	-	-	-	-	-	-	1	1	-
脳内出血 (再掲)	総数	5	-	-	-	-	-	-	-	-	-	-	1	-	-	-	-	-	1	-	3
	男	4	-	-	-	-	-	-	-	-	-	-	1	-	-	-	-	-	1	-	2
	女	1	-	-	-	-	-	-	-	-	-	-	-	-	-	-	-	-	-	-	1
脳梗塞 (再掲)	総数	4	-	-	-	-	-	-	-	-	-	-	-	-	-	-	-	-	-	2	2
	男	2	-	-	-	-	-	-	-	-	-	-	-	-	-	-	-	-	-	1	1
	女	2	-	-	-	-	-	-	-	-	-	-	-	-	-	-	-	-	-	1	1
心疾患	総数	30	-	-	-	-	-	-	-	-	-	-	-	1	-	-	1	3	2	8	15
	男	16	-	-	-	-	-	-	-	-	-	-	-	1	-	-	1	3	2	5	4
	女	14	-	-	-	-	-	-	-	-	-	-	-	-	-	-	-	-	-	3	11
急性心筋梗塞 (再掲)	総数	5	-	-	-	-	-	-	-	-	-	-	-	1	-	-	-	-	1	1	2
	男	3	-	-	-	-	-	-	-	-	-	-	-	1	-	-	-	-	1	1	-
	女	2	-	-	-	-	-	-	-	-	-	-	-	-	-	-	-	-	-	-	2
その他の虚血 性心疾患(再掲)	総数	7	-	-	-	-	-	-	-	-	-	-	-	-	-	-	1	3	-	2	1
	男	6	-	-	-	-	-	-	-	-	-	-	-	-	-	-	1	3	-	1	1
	女	1	-	-	-	-	-	-	-	-	-	-	-	-	-	-	-	-	-	1	-
肺炎	総数	7	-	-	-	-	-	-	-	-	-	-	-	-	-	-	-	-	1	-	6
	男	3	-	-	-	-	-	-	-	-	-	-	-	-	-	-	-	-	1	-	2
	女	4	-	-	-	-	-	-	-	-	-	-	-	-	-	-	-	-	-	-	4
不慮の事故	総数	4	-	-	-	-	-	-	-	-	-	-	-	-	-	-	-	-	-	1	3
	男	2	-	-	-	-	-	-	-	-	-	-	-	-	-	-	-	-	-	-	2
	女	2	-	-	-	-	-	-	-	-	-	-	-	-	-	-	-	-	-	1	1
老衰	総数	12	-	-	-	-	-	-	-	-	-	-	-	-	-	-	-	-	-	-	12
	男	4	-	-	-	-	-	-	-	-	-	-	-	-	-	-	-	-	-	-	4
	女	8	-	-	-	-	-	-	-	-	-	-	-	-	-	-	-	-	-	-	8
自殺	総数	1	-	-	-	-	-	-	-	-	-	-	-	1	-	-	-	-	-	-	-
	男	1	-	-	-	-	-	-	-	-	-	-	-	1	-	-	-	-	-	-	-
	女	-	-	-	-	-	-	-	-	-	-	-	-	-	-	-	-	-	-	-	-
肝疾患	総数	6	-	-	-	-	-	-	-	-	-	-	-	1	-	-	-	1	1	2	1
	男	3	-	-	-	-	-	-	-	-	-	-	-	-	-	-	-	1	-	1	1
	女	3	-	-	-	-	-	-	-	-	-	-	-	1	-	-	-	-	1	1	-
腎不全	総数	5	-	-	-	-	-	-	-	-	-	-	-	-	-	-	1	-	-	-	4
	男	3	-	-	-	-	-	-	-	-	-	-	-	-	-	-	1	-	-	-	2
	女	2	-	-	-	-	-	-	-	-	-	-	-	-	-	-	-	-	-	-	2
糖尿病	総数	2	-	-	-	-	-	-	-	-	-	-	-	-	-	-	-	-	-	2	-
	男	1	-	-	-	-	-	-	-	-	-	-	-	-	-	-	-	-	-	1	-
	女	1	-	-	-	-	-	-	-	-	-	-	-	-	-	-	-	-	-	1	-
結核	総数	-	-	-	-	-	-	-	-	-	-	-	-	-	-	-	-	-	-	-	-
	男	-	-	-	-	-	-	-	-	-	-	-	-	-	-	-	-	-	-	-	-
	女	-	-	-	-	-	-	-	-	-	-	-	-	-	-	-	-	-	-	-	-
その他	総数	37	1	-	-	-	-	-	-	-	-	-	-	-	-	1	1	5	5	9	15
	男	21	-	-	-	-	-	-	-	-	-	-	-	-	-	1	1	3	3	5	8
	女	16	1	-	-	-	-	-	-	-	-	-	-	-	-	-	-	2	2	4	7

エ 部位別悪性新生物死亡数(T2-10-1)

(令和2年)

		悪性 新生物 (総数)	食道	胃	結腸	直腸・S 状結腸	肝・肝 内胆管	膵	気管、 気管支 及び肺	前立腺	乳房	子宮	卵巣	白血病	その他
全国	総数	378,385	10,981	42,319	36,204	15,584	24,839	37,677	75,585	12,759	14,779	6,808	4,876	8,983	86,991
	男	220,989	8,978	27,771	17,965	9,753	16,271	18,880	53,247	12,759	129	-	-	5,467	49,769
	女	157,396	2,003	14,548	18,239	5,831	8,568	18,797	22,338	-	14,650	6,808	4,876	3,516	37,222
岐阜県	総数	6,043	136	776	605	253	352	621	1,183	191	245	101	68	141	1,371
	男	3,495	112	500	285	164	232	287	845	191	2	-	-	94	783
	女	2,548	24	276	320	89	120	334	338	-	243	101	68	47	588
管内	総数	1,012	23	124	89	41	64	108	208	18	43	14	11	31	238
	男	582	17	82	42	23	39	48	154	18	-	-	-	19	140
	女	430	6	42	47	18	25	60	54	-	43	14	11	12	98
センターを除く小計	総数	676	15	96	61	27	38	76	130	10	31	10	7	20	155
	男	387	9	67	30	15	23	37	96	10	-	-	-	11	89
	女	289	6	29	31	12	15	39	34	-	31	10	7	9	66
羽島市	総数	198	5	35	22	8	15	12	34	2	8	4	2	7	44
	男	122	3	26	12	5	10	7	22	2	-	-	-	6	29
	女	76	2	9	10	3	5	5	12	-	8	4	2	1	15
各務原市	総数	367	8	47	30	17	17	43	75	4	18	5	5	11	87
	男	206	5	31	15	9	9	23	61	4	-	-	-	5	44
	女	161	3	16	15	8	8	20	14	-	18	5	5	6	43
羽島郡計	総数	111	2	14	9	2	6	21	21	4	5	1	-	2	24
	男	59	1	10	3	1	4	7	13	4	-	-	-	-	16
	女	52	1	4	6	1	2	14	8	-	5	1	-	2	8
岐南町	総数	46	1	9	1	1	1	7	9	1	2	-	-	2	12
	男	30	-	8	1	-	1	4	6	1	-	-	-	-	9
	女	16	1	1	-	1	-	3	3	-	2	-	-	2	3
笠松町	総数	65	1	5	8	1	5	14	12	3	3	1	-	-	12
	男	29	1	2	2	1	3	3	7	3	-	-	-	-	7
	女	36	-	3	6	-	2	11	5	-	3	1	-	-	5
センター小計	総数	336	8	28	28	14	26	32	78	8	12	4	4	11	83
	男	195	8	15	12	8	16	11	58	8	-	-	-	8	51
	女	141	-	13	16	6	10	21	20	-	12	4	4	3	32
山県市	総数	90	2	10	6	6	6	10	23	3	2	1	-	1	20
	男	52	2	3	3	5	2	3	17	3	-	-	-	1	13
	女	38	-	7	3	1	4	7	6	-	2	1	-	-	7
瑞穂市	総数	119	3	9	5	3	11	11	27	2	5	2	2	5	34
	男	69	3	5	1	1	6	6	19	2	-	-	-	3	23
	女	50	-	4	4	2	5	5	8	-	5	2	2	2	11
本巣市	総数	87	2	9	14	2	5	9	18	3	3	1	1	3	17
	男	51	2	7	6	-	5	2	16	3	-	-	-	2	8
	女	36	-	2	8	2	-	7	2	-	3	1	1	1	9
本巣郡計	総数	40	1	-	3	3	4	2	10	-	2	-	1	2	12
	男	23	1	-	2	2	3	-	6	-	-	-	-	2	7
	女	17	-	-	1	1	1	2	4	-	2	-	1	-	5
北方町	総数	40	1	-	3	3	4	2	10	-	2	-	1	2	12
	男	23	1	-	2	2	3	-	6	-	-	-	-	2	7
	女	17	-	-	1	1	1	2	4	-	2	-	1	-	5

部位別悪性新生物 年齢階級別死亡数

<羽島市>(T2-10-2)

(令和2年)

	総数	年 齢																		
		0歳	1 ~ 4歳	5 ~ 9歳	10 ~ 14歳	15 ~ 19歳	20 ~ 24歳	25 ~ 29歳	30 ~ 34歳	35 ~ 39歳	40 ~ 44歳	45 ~ 49歳	50 ~ 54歳	55 ~ 59歳	60 ~ 64歳	65 ~ 69歳	70 ~ 74歳	75 ~ 79歳	80 ~ 84歳	85歳 以上
悪性新生物(総数)	総数	198	-	-	-	-	-	-	-	-	-	2	8	11	12	22	34	34	31	44
	男	122	-	-	-	-	-	-	-	-	-	2	3	7	9	16	22	21	19	23
	女	76	-	-	-	-	-	-	-	-	-	-	5	4	3	6	12	13	12	21
食道	総数	5	-	-	-	-	-	-	-	-	-	-	-	1	1	2	1	-	-	
	男	3	-	-	-	-	-	-	-	-	-	-	-	1	1	1	-	-	-	
	女	2	-	-	-	-	-	-	-	-	-	-	-	-	-	1	1	-	-	
胃	総数	35	-	-	-	-	-	-	-	-	-	-	1	2	6	8	6	7	5	
	男	26	-	-	-	-	-	-	-	-	-	-	1	2	3	8	4	4	4	
	女	9	-	-	-	-	-	-	-	-	-	-	-	-	3	-	2	3	1	
結腸	総数	22	-	-	-	-	-	-	-	-	-	-	-	2	2	2	3	3	10	
	男	12	-	-	-	-	-	-	-	-	-	-	-	1	2	1	2	1	5	
	女	10	-	-	-	-	-	-	-	-	-	-	-	1	-	1	1	2	5	
直腸・S状結腸	総数	8	-	-	-	-	-	-	-	-	1	-	2	-	-	-	1	1	3	
	男	5	-	-	-	-	-	-	-	-	1	-	2	-	-	-	-	1	1	
	女	3	-	-	-	-	-	-	-	-	-	-	-	-	-	-	-	-	2	
肝及び肝内胆管	総数	15	-	-	-	-	-	-	-	-	-	-	-	1	-	4	3	3	4	
	男	10	-	-	-	-	-	-	-	-	-	-	-	1	-	3	3	1	2	
	女	5	-	-	-	-	-	-	-	-	-	-	-	-	-	-	1	2	2	
膵	総数	12	-	-	-	-	-	-	-	-	1	-	-	1	-	3	1	3	3	
	男	7	-	-	-	-	-	-	-	-	1	-	-	-	-	1	1	2	2	
	女	5	-	-	-	-	-	-	-	-	-	-	-	1	-	2	-	1	1	
気管、 気管支及び肺	総数	34	-	-	-	-	-	-	-	-	-	-	2	3	3	7	8	3	8	
	男	22	-	-	-	-	-	-	-	-	-	-	1	2	3	4	4	3	5	
	女	12	-	-	-	-	-	-	-	-	-	-	1	1	-	3	4	-	3	
前立腺	男	2	-	-	-	-	-	-	-	-	-	-	-	-	1	-	-	1	-	
乳房	総数	8	-	-	-	-	-	-	-	-	-	4	1	-	-	1	1	-	1	
	男	-	-	-	-	-	-	-	-	-	-	-	-	-	-	-	-	-	-	
	女	8	-	-	-	-	-	-	-	-	-	4	1	-	-	1	1	-	1	
子宮	女	4	-	-	-	-	-	-	-	-	-	-	1	-	2	1	-	-		
卵巣	女	2	-	-	-	-	-	-	-	-	-	1	-	-	-	-	1	-		
白血病	総数	7	-	-	-	-	-	-	-	-	-	1	1	1	2	-	1	1	-	
	男	6	-	-	-	-	-	-	-	-	-	1	1	1	1	-	1	1	-	
	女	1	-	-	-	-	-	-	-	-	-	-	-	-	1	-	-	-	-	
その他	総数	44	-	-	-	-	-	-	-	-	-	2	3	1	7	5	7	9	10	
	男	29	-	-	-	-	-	-	-	-	-	2	2	1	6	4	4	6	4	
	女	15	-	-	-	-	-	-	-	-	-	-	1	-	1	1	3	3	6	

<各務原市>(T2-10-3)

(令和2年)

	総数	年 齢																		
		0歳	1 ~ 4歳	5 ~ 9歳	10 ~ 14歳	15 ~ 19歳	20 ~ 24歳	25 ~ 29歳	30 ~ 34歳	35 ~ 39歳	40 ~ 44歳	45 ~ 49歳	50 ~ 54歳	55 ~ 59歳	60 ~ 64歳	65 ~ 69歳	70 ~ 74歳	75 ~ 79歳	80 ~ 84歳	85歳 以上
悪性新生物(総数)	総数	367	-	-	-	-	-	-	-	1	-	1	9	13	17	19	68	72	70	97
	男	206	-	-	-	-	-	-	-	-	-	-	7	8	9	12	41	42	47	40
	女	161	-	-	-	-	-	-	-	1	-	1	2	5	8	7	27	30	23	57
食道	総数	8	-	-	-	-	-	-	-	-	-	-	-	-	1	2	1	-	4	
	男	5	-	-	-	-	-	-	-	-	-	-	-	-	1	2	1	-	1	
	女	3	-	-	-	-	-	-	-	-	-	-	-	-	-	-	-	-	3	
胃	総数	47	-	-	-	-	-	-	-	-	-	1	-	4	3	5	15	5	14	
	男	31	-	-	-	-	-	-	-	-	-	1	-	3	2	5	9	4	7	
	女	16	-	-	-	-	-	-	-	-	-	-	-	1	1	-	6	1	7	
結腸	総数	30	-	-	-	-	-	-	-	-	-	-	-	1	-	7	8	7	7	
	男	15	-	-	-	-	-	-	-	-	-	-	-	-	4	5	4	2	2	
	女	15	-	-	-	-	-	-	-	-	-	-	-	1	-	3	3	3	5	
直腸・S状結腸	総数	17	-	-	-	-	-	-	-	1	2	1	2	-	1	3	1	6	6	
	男	9	-	-	-	-	-	-	-	-	1	1	2	-	-	2	1	2	2	
	女	8	-	-	-	-	-	-	-	-	1	1	-	-	-	1	1	-	4	
肝及び肝内胆管	総数	17	-	-	-	-	-	-	-	-	-	-	1	-	2	3	5	3	3	
	男	9	-	-	-	-	-	-	-	-	-	-	1	-	1	3	3	-	1	
	女	8	-	-	-	-	-	-	-	-	-	-	-	-	1	-	2	3	2	
膵	総数	43	-	-	-	-	-	-	-	-	-	1	-	1	1	9	8	14	9	
	男	23	-	-	-	-	-	-	-	-	-	-	-	1	1	6	3	9	3	
	女	20	-	-	-	-	-	-	-	-	-	-	-	-	-	3	5	5	6	
気管、 気管支及び肺	総数	75	-	-	-	-	-	-	-	-	-	3	4	3	2	15	12	18	18	
	男	61	-	-	-	-	-	-	-	-	-	3	4	2	2	12	11	16	11	
	女	14	-	-	-	-	-	-	-	-	-	-	-	-	1	-	3	1	7	
前立腺	男	4	-	-	-	-	-	-	-	-	-	-	-	-	-	1	1	2	2	
乳房	総数	18	-	-	-	-	-	-	-	-	-	-	1	2	-	5	4	3	3	
	男	-	-	-	-	-	-	-	-	-	-	-	-	-	-	-	-	-	-	
	女	18	-	-	-	-	-	-	-	-	-	-	-	1	2	-	5	4	3	3
子宮	女	5	-	-	-	-	-	-	-	-	-	-	2	1	2	-	-	-	-	
卵巣	女	5	-	-	-	-	-	-	-	-	-	-	1	1	-	2	1	-	-	
白血病	総数	11	-	-	-	-	-	-	-	-	-	1	1	-	2	3	2	1	1	
	男	5	-	-	-	-	-	-	-	-	-	1	1	-	2	-	1	-	-	
	女	6	-	-	-	-	-	-	-	-	-	-	-	-	1	1	1	-	1	
その他	総数	87	-	-	-	-	-	-	-	1	-	1	2	2	6	16	12	17	30	
	男	44	-	-	-	-	-	-	-	-	-	1	1	1	5	7	7	11	11	
	女	43	-	-	-	-	-	-	-	1	-	-	1	1	1	9	5	6	19	

部位別悪性新生物 年齢階級別死亡数

<岐南町>(T2-10-4)

(令和2年)

		年 齢																			
		総数	0歳	1 ~ 4歳	5 ~ 9歳	10 ~ 14歳	15 ~ 19歳	20 ~ 24歳	25 ~ 29歳	30 ~ 34歳	35 ~ 39歳	40 ~ 44歳	45 ~ 49歳	50 ~ 54歳	55 ~ 59歳	60 ~ 64歳	65 ~ 69歳	70 ~ 74歳	75 ~ 79歳	80 ~ 84歳	85歳 以上
悪性新生物(総数)	総数	46	-	-	-	-	-	-	-	-	-	-	-	1	1	3	5	9	8	10	9
	男	30	-	-	-	-	-	-	-	-	-	-	-	1	-	2	4	4	7	5	7
	女	16	-	-	-	-	-	-	-	-	-	-	-	-	1	1	1	5	1	5	2
食道	総数	1	-	-	-	-	-	-	-	-	-	-	-	-	-	-	-	-	-	-	1
	男	-	-	-	-	-	-	-	-	-	-	-	-	-	-	-	-	-	-	-	-
	女	1	-	-	-	-	-	-	-	-	-	-	-	-	-	-	-	-	-	-	1
胃	総数	9	-	-	-	-	-	-	-	-	-	-	-	-	1	-	1	4	1	2	-
	男	8	-	-	-	-	-	-	-	-	-	-	-	-	1	-	1	3	1	2	-
	女	1	-	-	-	-	-	-	-	-	-	-	-	-	-	-	-	-	1	-	-
結腸	総数	1	-	-	-	-	-	-	-	-	-	-	-	-	-	1	-	-	-	-	-
	男	1	-	-	-	-	-	-	-	-	-	-	-	-	-	1	-	-	-	-	-
	女	-	-	-	-	-	-	-	-	-	-	-	-	-	-	-	-	-	-	-	-
直腸・S状結腸	総数	1	-	-	-	-	-	-	-	-	-	-	-	-	-	-	1	-	-	-	-
	男	-	-	-	-	-	-	-	-	-	-	-	-	-	-	-	-	-	-	-	-
	女	1	-	-	-	-	-	-	-	-	-	-	-	-	-	-	1	-	-	-	-
肝及び肝内胆管	総数	1	-	-	-	-	-	-	-	-	-	-	-	-	-	-	-	-	-	1	-
	男	1	-	-	-	-	-	-	-	-	-	-	-	-	-	-	-	-	-	1	-
	女	-	-	-	-	-	-	-	-	-	-	-	-	-	-	-	-	-	-	-	-
膵	総数	7	-	-	-	-	-	-	-	-	-	-	-	-	1	2	2	1	1	-	-
	男	4	-	-	-	-	-	-	-	-	-	-	-	-	-	2	1	1	-	-	-
	女	3	-	-	-	-	-	-	-	-	-	-	-	-	1	-	1	-	1	-	-
気管、 気管支及び肺	総数	9	-	-	-	-	-	-	-	-	-	-	-	1	1	2	3	-	2	-	-
	男	6	-	-	-	-	-	-	-	-	-	-	-	-	1	1	2	-	2	-	-
	女	3	-	-	-	-	-	-	-	-	-	-	-	-	1	-	1	1	-	-	-
前立腺	男	1	-	-	-	-	-	-	-	-	-	-	-	-	-	-	-	-	-	-	1
乳房	総数	2	-	-	-	-	-	-	-	-	-	-	-	-	-	-	-	-	-	-	2
	男	-	-	-	-	-	-	-	-	-	-	-	-	-	-	-	-	-	-	-	-
	女	2	-	-	-	-	-	-	-	-	-	-	-	-	-	-	-	-	-	-	2
子宮	女	-	-	-	-	-	-	-	-	-	-	-	-	-	-	-	-	-	-	-	-
卵巣	女	-	-	-	-	-	-	-	-	-	-	-	-	-	-	-	-	-	-	-	-
白血病	総数	2	-	-	-	-	-	-	-	-	-	-	-	-	-	-	-	2	-	-	-
	男	-	-	-	-	-	-	-	-	-	-	-	-	-	-	-	-	-	-	-	-
	女	2	-	-	-	-	-	-	-	-	-	-	-	-	-	-	-	2	-	-	-
その他	総数	12	-	-	-	-	-	-	-	-	-	-	-	1	-	-	-	-	3	2	6
	男	9	-	-	-	-	-	-	-	-	-	-	-	1	-	-	-	-	3	1	4
	女	3	-	-	-	-	-	-	-	-	-	-	-	-	-	-	-	-	-	1	2

<笠松町>(T2-10-5)

(令和2年)

		年 齢																		
		総数	0歳	1 ~ 4歳	5 ~ 9歳	10 ~ 14歳	15 ~ 19歳	20 ~ 24歳	25 ~ 29歳	30 ~ 34歳	35 ~ 39歳	40 ~ 44歳	45 ~ 49歳	50 ~ 54歳	55 ~ 59歳	60 ~ 64歳	65 ~ 69歳	70 ~ 74歳	75 ~ 79歳	80 ~ 84歳
悪性新生物(総数)	総数	65	-	-	-	-	-	-	1	-	-	1	1	2	2	4	15	10	14	15
	男	29	-	-	-	-	-	-	-	-	-	1	-	2	1	7	6	7	5	-
	女	36	-	-	-	-	-	-	1	-	-	-	1	2	-	3	8	4	7	10
食道	総数	1	-	-	-	-	-	-	-	-	-	-	-	-	1	-	-	-	-	-
	男	1	-	-	-	-	-	-	-	-	-	-	-	-	1	-	-	-	-	-
	女	-	-	-	-	-	-	-	-	-	-	-	-	-	-	-	-	-	-	-
胃	総数	5	-	-	-	-	-	-	-	-	-	-	-	-	-	-	3	-	1	1
	男	2	-	-	-	-	-	-	-	-	-	-	-	-	-	-	1	-	-	1
	女	3	-	-	-	-	-	-	-	-	-	-	-	-	-	-	2	-	1	-
結腸	総数	8	-	-	-	-	-	-	-	-	-	-	-	-	-	-	1	-	2	5
	男	2	-	-	-	-	-	-	-	-	-	-	-	-	-	-	-	-	1	1
	女	6	-	-	-	-	-	-	-	-	-	-	-	-	-	-	1	-	1	4
直腸・S状結腸	総数	1	-	-	-	-	-	-	-	-	-	-	-	-	-	-	1	-	-	-
	男	1	-	-	-	-	-	-	-	-	-	-	-	-	-	-	1	-	-	-
	女	-	-	-	-	-	-	-	-	-	-	-	-	-	-	-	-	-	-	-
肝及び肝内胆管	総数	5	-	-	-	-	-	-	-	-	-	-	-	-	-	-	1	1	3	-
	男	3	-	-	-	-	-	-	-	-	-	-	-	-	-	-	1	1	1	-
	女	2	-	-	-	-	-	-	-	-	-	-	-	-	-	-	-	-	2	-
膵	総数	14	-	-	-	-	-	-	1	-	-	-	-	-	-	1	3	3	2	4
	男	3	-	-	-	-	-	-	-	-	-	-	-	-	-	-	1	1	1	-
	女	11	-	-	-	-	-	-	1	-	-	-	-	-	-	1	2	2	1	4
気管、 気管支及び肺	総数	12	-	-	-	-	-	-	-	-	-	1	-	-	1	2	2	3	2	1
	男	7	-	-	-	-	-	-	-	-	-	1	-	-	1	-	1	3	1	-
	女	5	-	-	-	-	-	-	-	-	-	-	-	-	-	2	1	-	1	1
前立腺	男	3	-	-	-	-	-	-	-	-	-	-	-	-	-	-	1	-	2	-
乳房	総数	3	-	-	-	-	-	-	-	-	-	-	-	2	-	-	-	1	-	-
	男	-	-	-	-	-	-	-	-	-	-	-	-	-	-	-	-	-	-	-
	女	3	-	-	-	-	-	-	-	-	-	-	-	2	-	-	-	1	-	-
子宮	女	1	-	-	-	-	-	-	-	-	-	-	1	-	-	-	-	-	-	-
卵巣	女	-	-	-	-	-	-	-	-	-	-	-	-	-	-	-	-	-	-	-
白血病	総数	-	-	-	-	-	-	-	-	-	-	-	-	-	-	-	-	-	-	-
	男	-	-	-	-	-	-	-	-	-	-	-	-	-	-	-	-	-	-	-
	女	-	-	-	-	-	-	-	-	-	-	-	-	-	-	-	-	-	-	-
その他	総数	12	-	-	-	-	-	-	-	-	-	-	-	-	-	1	3	2	2	4
	男	7	-	-	-	-	-	-	-	-	-	-	-	-	-	1	1	1	1	3
	女	5	-	-	-	-	-	-	-	-	-	-	-	-	-	-	2	1	1	1

部位別悪性新生物 年齢階級別死亡数

<山根市>(T2-10-6)

(令和2年)

	総数	年 齢																		
		0歳	1 ~ 4歳	5 ~ 9歳	10 ~ 14歳	15 ~ 19歳	20 ~ 24歳	25 ~ 29歳	30 ~ 34歳	35 ~ 39歳	40 ~ 44歳	45 ~ 49歳	50 ~ 54歳	55 ~ 59歳	60 ~ 64歳	65 ~ 69歳	70 ~ 74歳	75 ~ 79歳	80 ~ 84歳	85歳 以上
悪性新生物(総数)	総数	90	-	-	-	-	-	-	-	-	-	2	-	3	2	10	16	13	17	27
	男	52	-	-	-	-	-	-	-	-	-	1	-	2	2	8	12	7	6	14
	女	38	-	-	-	-	-	-	-	-	-	1	-	1	-	2	4	6	11	13
食道	総数	2	-	-	-	-	-	-	-	-	-	-	-	-	-	1	-	1	-	-
	男	2	-	-	-	-	-	-	-	-	-	-	-	-	-	-	-	1	-	-
	女	-	-	-	-	-	-	-	-	-	-	-	-	-	-	-	-	-	-	-
胃	総数	10	-	-	-	-	-	-	-	-	-	-	1	-	1	-	2	2	4	-
	男	3	-	-	-	-	-	-	-	-	-	-	1	-	-	-	-	-	2	-
	女	7	-	-	-	-	-	-	-	-	-	-	-	-	1	-	2	2	2	-
結腸	総数	6	-	-	-	-	-	-	-	-	-	-	-	-	2	1	1	-	2	-
	男	3	-	-	-	-	-	-	-	-	-	-	-	-	2	1	-	-	-	-
	女	3	-	-	-	-	-	-	-	-	-	-	-	-	-	-	-	1	-	2
直腸・S状結腸	総数	6	-	-	-	-	-	-	-	-	-	-	-	-	1	1	1	1	2	-
	男	5	-	-	-	-	-	-	-	-	-	-	-	-	1	1	1	1	1	-
	女	1	-	-	-	-	-	-	-	-	-	-	-	-	-	-	-	-	-	1
肝及び肝内胆管	総数	6	-	-	-	-	-	-	-	-	-	-	-	-	-	2	2	1	1	-
	男	2	-	-	-	-	-	-	-	-	-	-	-	-	-	2	-	-	-	-
	女	4	-	-	-	-	-	-	-	-	-	-	-	-	-	-	-	2	1	1
膵	総数	10	-	-	-	-	-	-	-	-	1	-	-	-	-	3	1	4	1	-
	男	3	-	-	-	-	-	-	-	-	-	-	-	-	-	2	1	-	-	-
	女	7	-	-	-	-	-	-	-	-	1	-	-	-	-	-	-	4	1	-
気管、 気管支及び肺	総数	23	-	-	-	-	-	-	-	-	-	1	-	1	7	3	3	8	8	-
	男	17	-	-	-	-	-	-	-	-	-	-	-	1	4	3	2	7	7	-
	女	6	-	-	-	-	-	-	-	-	-	1	-	-	3	-	1	1	1	-
前立腺	男	3	-	-	-	-	-	-	-	-	-	-	-	-	-	-	-	-	3	-
乳房	総数	2	-	-	-	-	-	-	-	-	-	-	-	-	1	-	1	-	-	-
	男	-	-	-	-	-	-	-	-	-	-	-	-	-	-	-	-	-	-	-
	女	2	-	-	-	-	-	-	-	-	-	-	-	-	1	-	1	-	-	-
子宮	女	1	-	-	-	-	-	-	-	-	-	-	-	-	-	-	-	-	1	-
卵巣	女	-	-	-	-	-	-	-	-	-	-	-	-	-	-	-	-	-	-	-
白血病	総数	1	-	-	-	-	-	-	-	-	-	-	-	-	-	1	-	-	-	-
	男	1	-	-	-	-	-	-	-	-	-	-	-	-	-	-	1	-	-	-
	女	-	-	-	-	-	-	-	-	-	-	-	-	-	-	-	-	-	-	-
その他	総数	20	-	-	-	-	-	-	-	-	1	-	1	2	4	-	2	5	5	-
	男	13	-	-	-	-	-	-	-	-	1	-	1	2	4	-	2	2	1	-
	女	7	-	-	-	-	-	-	-	-	-	-	-	-	-	-	-	3	4	-

<瑞穂市>(T2-10-7)

(令和2年)

	総数	年 齢																		
		0歳	1 ~ 4歳	5 ~ 9歳	10 ~ 14歳	15 ~ 19歳	20 ~ 24歳	25 ~ 29歳	30 ~ 34歳	35 ~ 39歳	40 ~ 44歳	45 ~ 49歳	50 ~ 54歳	55 ~ 59歳	60 ~ 64歳	65 ~ 69歳	70 ~ 74歳	75 ~ 79歳	80 ~ 84歳	85歳 以上
悪性新生物(総数)	総数	119	-	-	-	1	-	-	-	1	1	-	5	5	10	7	17	18	20	34
	男	69	-	-	-	1	-	-	-	-	-	-	4	1	5	5	12	8	15	18
	女	50	-	-	-	-	-	-	-	1	1	-	1	4	5	2	5	10	5	16
食道	総数	3	-	-	-	-	-	-	-	-	-	-	-	1	-	-	-	1	1	-
	男	3	-	-	-	-	-	-	-	-	-	-	-	1	-	-	-	1	1	-
	女	-	-	-	-	-	-	-	-	-	-	-	-	-	-	-	-	-	-	-
胃	総数	9	-	-	-	-	-	-	-	-	-	-	2	1	2	-	2	2	-	-
	男	5	-	-	-	-	-	-	-	-	-	-	1	1	2	-	1	-	-	-
	女	4	-	-	-	-	-	-	-	-	-	-	-	1	-	-	-	1	-	-
結腸	総数	5	-	-	-	-	-	-	-	-	-	-	1	-	-	1	1	-	2	-
	男	1	-	-	-	-	-	-	-	-	-	-	-	-	-	1	-	-	-	-
	女	4	-	-	-	-	-	-	-	-	-	-	-	1	-	-	1	-	2	-
直腸・S状結腸	総数	3	-	-	-	-	-	-	1	-	-	-	-	-	-	-	-	2	-	-
	男	1	-	-	-	-	-	-	-	-	-	-	-	-	-	-	-	-	1	-
	女	2	-	-	-	-	-	-	1	-	-	-	-	-	-	-	-	-	1	-
肝及び肝内胆管	総数	11	-	-	-	-	-	-	-	-	-	1	-	-	1	2	2	3	2	-
	男	6	-	-	-	-	-	-	-	-	-	1	-	-	1	2	-	2	-	-
	女	5	-	-	-	-	-	-	-	-	-	-	-	-	-	-	2	1	2	-
膵	総数	11	-	-	-	-	-	-	-	-	-	-	2	-	1	2	3	3	3	-
	男	6	-	-	-	-	-	-	-	-	-	-	1	-	1	1	2	1	2	-
	女	5	-	-	-	-	-	-	-	-	-	-	-	1	-	-	1	1	1	1
気管、 気管支及び肺	総数	27	-	-	-	-	-	-	-	-	1	1	3	1	4	2	4	11	11	-
	男	19	-	-	-	-	-	-	-	-	1	1	2	1	2	1	4	7	7	-
	女	8	-	-	-	-	-	-	-	-	-	-	1	-	2	1	-	4	4	-
前立腺	男	2	-	-	-	-	-	-	-	-	-	-	-	-	-	-	1	-	1	-
乳房	総数	5	-	-	-	-	-	-	-	-	-	1	1	1	-	-	1	-	1	-
	男	-	-	-	-	-	-	-	-	-	-	-	-	-	-	-	-	-	-	-
	女	5	-	-	-	-	-	-	-	-	-	1	1	1	-	-	1	-	1	-
子宮	女	2	-	-	-	-	-	-	-	-	-	-	-	-	1	-	1	-	-	-
卵巣	女	2	-	-	-	-	-	-	-	-	-	-	1	-	-	-	1	-	-	-
白血病	総数	5	-	-	-	-	-	-	-	-	-	2	-	-	-	-	1	1	1	-
	男	3	-	-	-	-	-	-	-	-	-	2	-	-	-	-	-	-	1	-
	女	2	-	-	-	-	-	-	-	-	-	-	-	-	-	-	-	1	1	-
その他	総数	34	-	-	-	1	-	-	-	1	-	-	-	1	4	6	7	4	10	-
	男	23	-	-	-	1	-	-	-	-	-	-	-	-	2	4	5	4	7	-
	女	11	-	-	-	-	-	-	-	1	-	-	-	1	2	2	2	-	3	-

部位別悪性新生物 年齢階級別死亡数

<本溪市>(T2-10-8)

(令和2年)

	総数	年 齢																		
		0歳	1 ~ 4歳	5 ~ 9歳	10 ~ 14歳	15 ~ 19歳	20 ~ 24歳	25 ~ 29歳	30 ~ 34歳	35 ~ 39歳	40 ~ 44歳	45 ~ 49歳	50 ~ 54歳	55 ~ 59歳	60 ~ 64歳	65 ~ 69歳	70 ~ 74歳	75 ~ 79歳	80 ~ 84歳	85歳 以上
悪性新生物(総数)	総数	87	-	-	-	-	-	-	-	-	-	2	1	4	6	4	11	19	17	22
	男	51	-	-	-	-	-	-	-	-	-	-	1	1	2	2	9	12	14	10
	女	36	-	-	-	-	-	-	-	-	-	2	-	3	4	2	2	7	3	12
食道	総数	2	-	-	-	-	-	-	-	-	-	-	-	-	-	-	1	-	1	-
	男	2	-	-	-	-	-	-	-	-	-	-	-	-	-	-	1	-	1	-
	女	-	-	-	-	-	-	-	-	-	-	-	-	-	-	-	-	-	-	-
胃	総数	9	-	-	-	-	-	-	-	-	1	-	-	-	-	2	-	4	2	
	男	7	-	-	-	-	-	-	-	-	-	-	-	-	-	2	-	4	1	
	女	2	-	-	-	-	-	-	-	-	1	-	-	-	-	-	-	-	1	
結腸	総数	14	-	-	-	-	-	-	-	-	-	-	-	1	1	-	4	1	7	
	男	6	-	-	-	-	-	-	-	-	-	-	-	1	1	-	1	1	2	
	女	8	-	-	-	-	-	-	-	-	-	-	-	-	-	-	3	-	5	
直腸・S状結腸	総数	2	-	-	-	-	-	-	-	-	-	-	-	1	1	-	-	-	-	
	男	-	-	-	-	-	-	-	-	-	-	-	-	-	-	-	-	-	-	
	女	2	-	-	-	-	-	-	-	-	-	-	-	1	1	-	-	-	-	
肝及び肝内胆管	総数	5	-	-	-	-	-	-	-	-	-	-	1	-	-	-	2	1	1	
	男	5	-	-	-	-	-	-	-	-	-	-	1	-	-	-	2	1	1	
	女	-	-	-	-	-	-	-	-	-	-	-	-	-	-	-	-	-	-	
膵	総数	9	-	-	-	-	-	-	-	-	-	-	-	1	1	-	5	1	1	
	男	2	-	-	-	-	-	-	-	-	-	-	-	-	-	-	2	-	-	
	女	7	-	-	-	-	-	-	-	-	-	-	-	1	1	-	3	1	1	
気管、 気管支及び肺	総数	18	-	-	-	-	-	-	-	-	-	-	-	-	-	3	5	6	4	
	男	16	-	-	-	-	-	-	-	-	-	-	-	-	-	3	5	5	3	
	女	2	-	-	-	-	-	-	-	-	-	-	-	-	-	-	-	1	1	
前立腺	男	3	-	-	-	-	-	-	-	-	-	-	-	-	-	1	1	1	-	
乳房	総数	3	-	-	-	-	-	-	-	-	-	-	-	-	2	-	-	-	-	
	男	-	-	-	-	-	-	-	-	-	-	-	-	-	-	-	-	-	-	
	女	3	-	-	-	-	-	-	-	-	-	-	-	-	2	-	-	-	1	
子宮	女	1	-	-	-	-	-	-	-	-	-	-	-	-	-	1	-	-	-	
卵巣	女	1	-	-	-	-	-	-	-	-	-	-	1	-	-	-	-	-	-	
白血病	総数	3	-	-	-	-	-	-	-	-	-	-	-	-	-	1	1	-	1	
	男	2	-	-	-	-	-	-	-	-	-	-	-	-	-	1	1	-	-	
	女	1	-	-	-	-	-	-	-	-	-	-	-	-	-	-	-	-	1	
その他	総数	17	-	-	-	-	-	1	-	-	1	1	2	1	1	2	1	1	6	
	男	8	-	-	-	-	-	-	-	-	-	1	-	1	1	1	-	1	3	
	女	9	-	-	-	-	-	1	-	-	1	-	2	-	-	1	1	-	3	

<北方町>(T2-10-9)

(令和2年)

	総数	年 齢																	
		0歳	1 ~ 4歳	5 ~ 9歳	10 ~ 14歳	15 ~ 19歳	20 ~ 24歳	25 ~ 29歳	30 ~ 34歳	35 ~ 39歳	40 ~ 44歳	45 ~ 49歳	50 ~ 54歳	55 ~ 59歳	60 ~ 64歳	65 ~ 69歳	70 ~ 74歳	75 ~ 79歳	80 ~ 84歳
悪性新生物(総数)	総数	40	-	-	-	-	-	-	-	-	-	3	4	1	2	7	9	14	
	男	23	-	-	-	-	-	-	-	-	-	1	-	3	-	1	2	6	10
	女	17	-	-	-	-	-	-	-	-	-	2	-	1	1	1	5	3	4
食道	総数	1	-	-	-	-	-	-	-	-	-	-	-	1	-	-	-	-	
	男	1	-	-	-	-	-	-	-	-	-	-	-	1	-	-	-	-	
	女	-	-	-	-	-	-	-	-	-	-	-	-	-	-	-	-	-	
胃	総数	-	-	-	-	-	-	-	-	-	-	-	-	-	-	-	-	-	
	男	-	-	-	-	-	-	-	-	-	-	-	-	-	-	-	-	-	
	女	-	-	-	-	-	-	-	-	-	-	-	-	-	-	-	-	-	
結腸	総数	3	-	-	-	-	-	-	-	-	-	2	-	-	-	-	-	1	
	男	2	-	-	-	-	-	-	-	-	-	1	-	-	-	-	-	1	
	女	1	-	-	-	-	-	-	-	-	-	1	-	-	-	-	-	-	
直腸・S状結腸	総数	3	-	-	-	-	-	-	-	-	-	-	-	1	-	-	-	1	1
	男	2	-	-	-	-	-	-	-	-	-	-	-	1	-	-	-	1	-
	女	1	-	-	-	-	-	-	-	-	-	-	-	-	-	-	-	-	1
肝及び肝内胆管	総数	4	-	-	-	-	-	-	-	-	-	-	-	1	-	-	1	1	1
	男	3	-	-	-	-	-	-	-	-	-	-	-	1	-	-	-	1	1
	女	1	-	-	-	-	-	-	-	-	-	-	-	-	-	-	1	-	-
膵	総数	2	-	-	-	-	-	-	-	-	-	-	-	-	-	-	-	1	1
	男	-	-	-	-	-	-	-	-	-	-	-	-	-	-	-	-	-	-
	女	2	-	-	-	-	-	-	-	-	-	-	-	-	-	-	-	-	1
気管、 気管支及び肺	総数	10	-	-	-	-	-	-	-	-	-	-	-	-	-	1	2	4	3
	男	6	-	-	-	-	-	-	-	-	-	-	-	-	-	1	3	2	-
	女	4	-	-	-	-	-	-	-	-	-	-	-	-	-	1	1	1	1
前立腺	男	-	-	-	-	-	-	-	-	-	-	-	-	-	-	-	-	-	
乳房	総数	2	-	-	-	-	-	-	-	-	-	-	-	-	1	-	1	-	-
	男	-	-	-	-	-	-	-	-	-	-	-	-	-	-	-	-	-	-
	女	2	-	-	-	-	-	-	-	-	-	-	-	-	1	-	1	-	-
子宮	女	1	-	-	-	-	-	-	-	-	-	-	-	-	-	-	-	-	
卵巣	女	1	-	-	-	-	-	-	-	-	-	-	-	-	-	-	1	-	-
白血病	総数	2	-	-	-	-	-	-	-	-	-	-	-	-	-	-	1	-	1
	男	2	-	-	-	-	-	-	-	-	-	-	-	-	-	-	1	-	1
	女	-	-	-	-	-	-	-	-	-	-	-	-	-	-	-	-	-	-
その他	総数	12	-	-	-	-	-	-	-	-	-	1	-	1	-	1	1	2	6
	男	7	-	-	-	-	-	-	-	-	-	-	-	-	-	1	-	1	5
	女	5	-	-	-	-	-	-	-	-	-	1	-	1	-	-	1	1	1

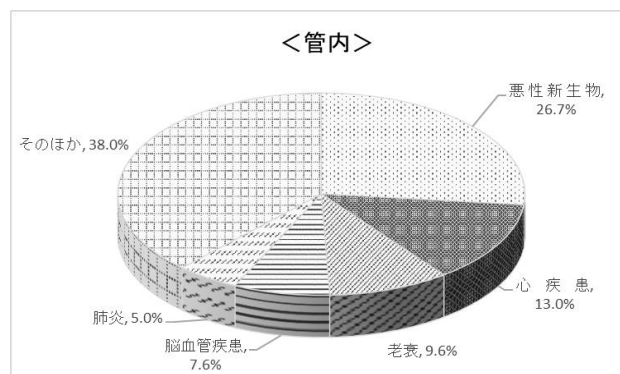
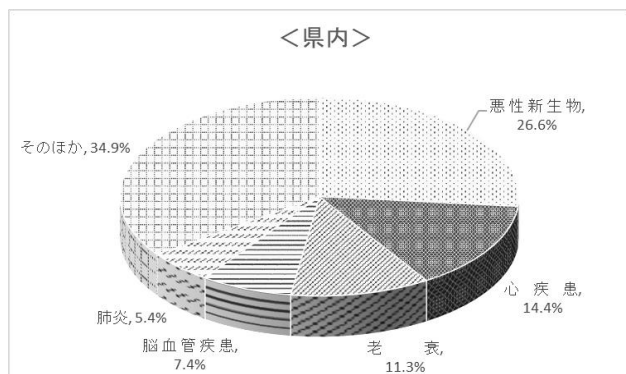
才 年次別死因の順位 (T2-11)

順位\年	平成 23 年		平成 24 年		平成 25 年		平成 26 年		平成 27 年		
	死 因	率*	死 因	率*	死 因	率*	死 因	率*	死 因	率*	
岐 阜 県	第1位	悪性新生物	284.1	悪性新生物	286.0	悪性新生物	299.0	悪性新生物	299.7	悪性新生物	298.7
	第2位	心 疾 患	177.7	心 疾 患	180.2	心 疾 患	173.8	心 疾 患	175.0	心 疾 患	171.9
	第3位	脳血管疾患	100.0	脳血管疾患	99.7	脳血管疾患	95.9	脳血管疾患	96.5	肺 炎	94.9
	第4位	肺 炎	98.9	肺 炎	95.5	肺 炎	91.8	肺 炎	94.6	脳血管疾患	92.6
	第5位	老 衰	58.3	老 衰	66.9	老 衰	78.9	老 衰	75.9	老 衰	87.1
管 内	第1位	悪性新生物	232.9	悪性新生物	236.4	悪性新生物	261.7	悪性新生物	265.1	悪性新生物	260.3
	第2位	心 疾 患	136.8	心 疾 患	151.4	心 疾 患	139.1	心 疾 患	141.3	心 疾 患	133.6
	第3位	脳血管疾患	83.5	脳血管疾患	81.7	肺 炎	74.4	肺 炎	86.7	肺 炎	84.5
	第4位	肺 炎	82.5	肺 炎	78.4	脳血管疾患	72.6	脳血管疾患	79.5	脳血管疾患	77.1
	第5位	不慮の事故	35.0	老 衰	49.0	老 衰	50.0	老 衰	46.0	老 衰	69.7

順位\年	平成 28 年		平成 29 年		平成 30 年		令和元年		令和2年		
	死 因	率*	死 因	率*	死 因	率*	死 因	率*	死 因	率*	
岐 阜 県	第1位	悪性新生物	304.7	悪性新生物	310.5	悪性新生物	306.7	悪性新生物	310.3	悪性新生物	305.4
	第2位	心 疾 患	175.2	心 疾 患	178.7	心疾患	175.6	心疾患	174.7	心疾患	165.8
	第3位	肺 炎	97.6	老 衰	102.2	老 衰	102.9	老 衰	121.4	老 衰	129.5
	第4位	老 衰	96.3	脳血管疾患	96.8	脳血管疾患	89.0	脳血管疾患	88.0	脳血管疾患	84.4
	第5位	脳血管疾患	95.3	肺 炎	80.8	肺 炎	75.2	肺 炎	78.2	肺 炎	62.2
管 内	第1位	悪性新生物	265.1	悪性新生物	273.8	悪性新生物	268.7	悪性新生物	261.2	悪性新生物	258.8
	第2位	心 疾 患	127.8	心 疾 患	139.8	心疾患	145.6	心疾患	135.8	心疾患	126.3
	第3位	肺 炎	86.9	脳血管疾患	76.1	老 衰	77.5	老 衰	80.4	老 衰	93.1
	第4位	脳血管疾患	77.0	老 衰	71.6	脳血管疾患	76.7	脳血管疾患	72.3	脳血管疾患	73.8
	第5位	老 衰	66.1	肺 炎	62.1	肺 炎	54.1	肺 炎	56.9	肺 炎	48.6

* 率は人口10万対

主要死因割合 (O2-1)



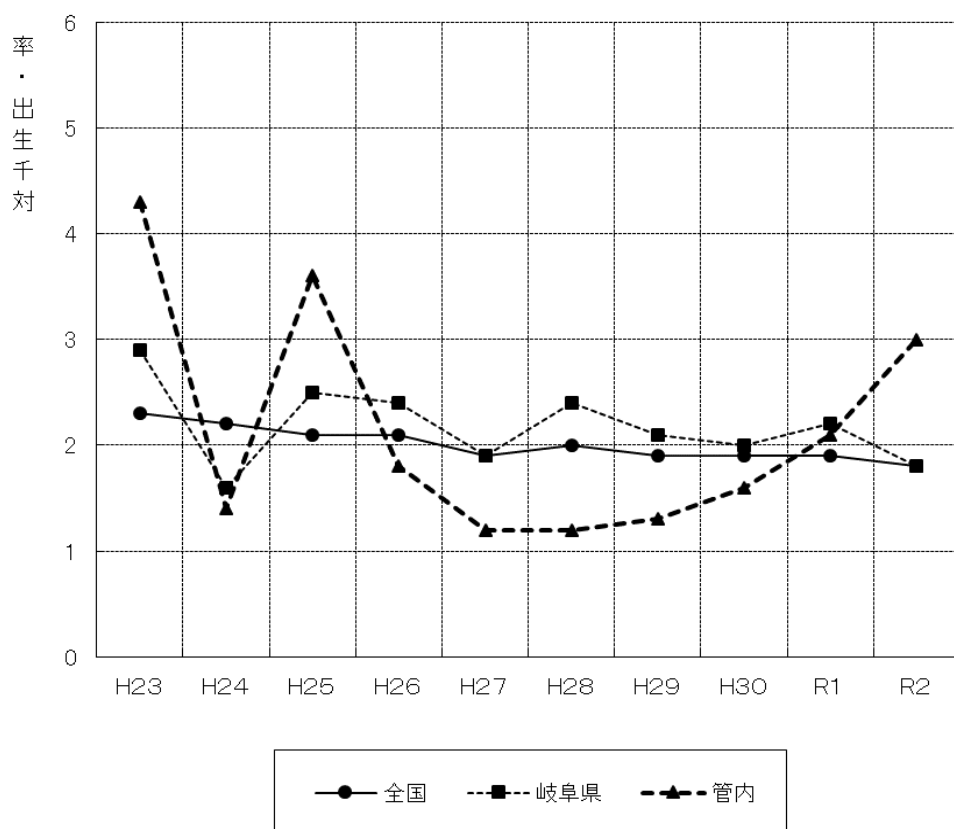
(4) 乳児死亡

ア 年次別乳児死亡数・率(出生千対) (T2-12)

	平成23年		平成24年		平成25年		平成26年		平成27年	
	実数	率	実数	率	実数	率	実数	率	実数	率
全国	2,463	2.3	2,229	2.2	2,185	2.1	2,080	2.1	1,916	1.9
岐阜県	49	2.9	27	1.6	40	2.5	37	2.4	30	1.9
管内総数	15	4.3	5	1.4	12	3.6	6	1.8	4	1.2
センターを除く小計	11	4.9	2	0.9	5	2.3	4	1.9	3	1.3
羽島市	3	5.4	1	1.9	1	1.9	1	1.9	-	-
各務原市	4	3.3	-	-	4	3.3	3	2.6	2	1.6
羽島郡計	4	7.9	1	2.1	-	-	-	-	1	1.9
岐南町	3	10.0	-	-	-	-	-	-	1	3.3
笠松町	1	4.9	1	5.0	-	-	-	-	-	-
センター小計	4	1.8	3	2.4	7	6.2	2	1.7	1	0.9
山口市	-	-	1	6.7	-	-	-	-	-	-
瑞穂市	2	3.2	-	-	6	10.6	-	-	1	1.6
本巣市	1	3.7	-	-	-	-	2	8.4	-	-
本巣郡計	1	5.1	2	10.6	1	6.3	-	-	-	-
北方町	1	5.1	2	10.6	1	6.3	-	-	-	-

	平成28年		平成29年		平成30年		令和元年		令和2年	
	実数	率	実数	率	実数	率	実数	率	実数	率
全国	1,928	2.0	1,761	1.9	1,748	1.9	1,654	1.9	1,512	1.8
岐阜県	35	2.4	29	2.1	26	2.0	28	2.2	22	1.8
管内総数	4	1.2	4	1.3	5	1.6	6	2.1	8	3.0
センターを除く小計	2	0.9	1	0.5	3	1.5	5	2.6	5	2.9
羽島市	-	-	-	-	1	2.4	2	4.6	3	7.7
各務原市	2	1.6	-	-	2	1.8	2	1.9	1	1.1
羽島郡計	-	-	1	2.0	-	-	1	2.1	1	2.3
岐南町	-	-	-	-	-	-	1	3.5	1	3.7
笠松町	-	-	1	4.7	-	-	-	-	-	-
センター小計	2	1.9	2	2.2	2	1.9	1	1.1	3	3.3
山口市	2	14.3	-	-	-	-	-	-	-	-
瑞穂市	-	-	-	-	1	-	1	2.0	1	2.0
本巣市	-	-	1	5.0	-	-	-	-	1	6.1
本巣郡計	-	-	1	6.3	1	5.7	-	-	1	8.3
北方町	-	-	1	6.3	1	5.7	-	-	1	8.3

乳児死亡率の推移(F2-3)



イ 特定死因別乳児死亡数(T2-13)

(令和2年)

	岐阜県	管内	市 町 村 名
総 数	22	8	
先天奇形	8	4	羽島市1、各務原市1、瑞穂市1、北方町1
周産期に発生した病態	7	2	岐南町1、本巣市1
乳幼児突然死症候群	1	-	
そ の 他	6	2	

ウ 「妊娠、分娩及び産じょく」による年別死亡数(T2-14)

(令和2年)

	全 国	岐阜県	管 内	市 町 村 名
平成23年	43	-	-	
平成24年	50	-	-	
平成25年	41	-	-	
平成26年	33	1	-	
平成27年	44	-	-	
平成28年	36	-	-	
平成29年	36	1	-	
平成30年	33	2	1	瑞穂市1
令和元年	32	1	-	
令和2年	23	-	-	

(5) 死産

ア 年次別死産数・率(出産千対) (T2-15)

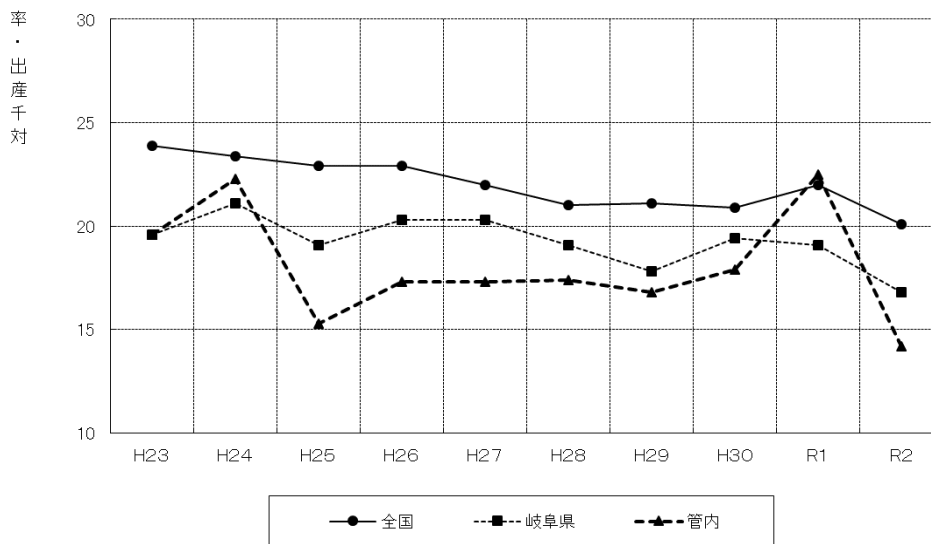
	平成 21 年				平成 22 年				平成 23 年				平成 24 年			
	総数	率	自然	人工	総数	率	自然	人工	総数	率	自然	人工	総数	率	自然	人工
全 国	27,005	24.2	12,214	14,791	26,560	24.2	12,245	14,315	25,751	23.9	11,940	13,811	24,800	23.4	11,448	13,352
岐 阜 県	358	20.2	186	172	382	22.1	171	211	337	19.6	149	188	355	21.1	177	178
管内総数	62	16.4	37	25	87	23.4	40	47	70	19.6	29	41	80	22.3	35	45
セクターを除く小計	47	19.4	29	18	55	22.6	25	30	45	19.5	19	26	54	23.2	23	31
羽 島 市	13	22.6	7	6	17	28.6	7	10	12	21.1	6	6	12	22.0	1	11
各務原市	22	16.5	12	10	23	17.7	11	12	20	16.4	7	13	30	23.3	15	15
羽島郡計	12	22.9	10	2	15	27.6	7	8	13	25.1	6	7	12	24.4	7	5
岐南町	7	24.4	5	2	8	26.5	3	5	5	16.4	2	3	4	14.1	3	1
笠松町	5	21.2	5	-	7	28.9	4	3	8	37.4	4	4	8	38.5	4	4
センター小計	15	11.1	8	7	32	25.1	15	17	25	19.7	10	15	26	20.6	12	14
山 県 市	1	5.2	1	-	5	29.6	3	2	2	13.3	-	2	2	13.2	1	1
瑞穂市	8	12.7	3	5	13	20.9	6	7	15	23.4	7	8	13	20.4	5	8
本巢市	2	6.3	1	1	8	26.8	4	4	3	10.9	1.0	2	8	28.4	5	3
本巢郡計	4	18.3	3	1	6	32.1	2	4	5	24.8	2.0	3	3	15.7	1	2
北 方 町	4	18.3	3	1	6	32.1	2	4	5	24.8	2.0	3	3	15.7	1	2

	平成 25 年				平成 26 年				平成 27 年				平成 28 年			
	総数	率	自然	人工	総数	率	自然	人工	総数	率	自然	人工	総数	率	自然	人工
全 国	24,102	22.9	10,398	13,164	23,524	22.9	10,905	12,619	22,617	22.0	10,862	11,755	20,934	21.0	10,067	10,867
岐 阜 県	311	19.1	141	170	313	20.3	144	169	320	20.3	148	172	289	19.1	154	135
管内総数	52	15.3	24	28	59	17.3	24	35	60	17.3	29	31	58	17.4	31	27
セクターを除く小計	38	16.8	18	20	36	16.4	15	21	39	16.7	19	20	38	16.9	19	19
羽 島 市	12	22.1	5	7	8	15.3	6	2	10	20.1	4	6	7	14.1	2	5
各務原市	20	16.4	9	11	18	15.4	5	13	21	16.3	11	10	22	17.7	12	10
羽島郡計	6	12.1	4	2	10	19.8	4	6	8	14.7	4	4	9	17.9	5	4
岐南町	3	10.7	2	1	6	21.9	2	4	5	16.3	3	2	4	13.5	3	1
笠松町	3	14.0	2	1	4	17.3	2	2	3	12.6	1	2	5	24.0	2	3
センター小計	14	12.3	6	8	23	18.9	9	14	21	18.4	10	11	20	18.5	12	8
山 県 市	2	12.4	1	1	4	23.7	3	1	2	16.8	1	1	5	34.5	4	1
瑞穂市	5	8.8	2	3	10	15.6	4	6	10	15.9	5	5	12	21.1	7	5
本巢市	5	20.0	2	3	4	16.5	1	3	6	27.1	2.0	4	2	9.3	1	1
本巢郡計	2	12.5	1	1	5	29.8	1	4	3	17.3	2.0	1	1	6.6	-	1
北 方 町	2	12.5	1	1	2	12.5	1	1	3	17.3	2.0	1	1	6.6	-	1

	平成29年				平成30年				令和元年				令和2年			
	総数	率	自然	人工	総数	率	自然	人工	総数	率	自然	人工	総数	率	自然	人工
全国	20,358	21.1	9,738	10,620	19,614	20.9	9,252	10,362	19,454	22.0	8,997	10,457	17,278	20.1	8,188	9,090
岐阜県	254	17.8	128	126	271	19.4	132	139	244	19.1	119	125	206	16.8	101	105
管内総数	53	16.8	23	30	56	17.9	28	28	64	22.5	36	28	38	14.2	14	24
セーターを除く小計	35	16.7	15	20	35	17.1	18	17	48	24.7	25	23	24	13.5	7	17
羽島市	6	12.7	4	2	13	30.4	4	9	9	20.6	4	5	5	12.7	1	4
各務原市	21	18.6	7	14	18	16.3	11	7	25	24.1	13	12	16	17.0	5	11
羽島郡計	8	16.0	4	4	4	7.7	3	1	14	29.6	8	6	3	6.9	1	2
岐南町	4	14.8	2	2	2	6.3	2	-	8	27.7	5	3	3	10.9	1	2
笠松町	4	17.5	2	2	2	10.1	1	1	6	32.6	3	3	-	-	-	-
セーター小計	18	17.0	8	10	21	19.4	10	11	16	17.7	11	5	14	15.4	7	7
山県市	2	14.5	1	1	2	16.0	-	2	-	-	-	-	2	17.9	-	2
瑞穂市	11	19.7	7	4	15	26.2	9	6	5	9.9	2	3	10	19.5	5	5
本巣市	3	14.9	-	3	2	9.6	1	1	6	35.1	5	1	2	12.1	2	-
本巣郡計	2	12.5	-	2	2	11.3	-	2	5	45.8	4	1	-	-	-	-
北方町	2	12.5	-	2	2	11.3	-	2	5	45.8	4	1	-	-	-	-

* 率は出産千対

死産率の推移(F2-4)



(6) 婚姻と離婚

ア 年次別婚姻数・率（人口千対）（T2-16）

	平成 23 年		平成 24 年		平成 25 年		平成 26 年		平成 27 年	
	実 数	率	実 数	率	実 数	率	実 数	率	実 数	率
全 国	661,895	5.2	668,869	5.3	660,613	5.3	643,749	5.1	635,156	5.1
岐 阜 県	9,647	4.7	9,521	4.7	9,492	4.7	9,071	4.5	8,859	4.4
管内総数	2,006	5.1	1,953	5.0	2,071	5.0	2,025	5.1	1,902	4.8
センターを除く小計	1,325	5.1	1,311	5.1	1,343	5.1	1,366	5.3	1,285	5
羽 島 市	322	4.8	280	4.2	308	4.2	300	4.5	302	4.5
各務原市	715	4.9	758	5.2	718	5.2	763	5.3	697	4.8
羽島郡計	288	6.2	273	5.8	317	5.8	303	6.4	286	6
岐南町	163	6.8	161	6.7	181	6.7	175	7.1	157	6.4
笠松町	125	5.5	112	4.9	136	4.9	128	5.6	129	5.7
センター小計	681	5.0	642	4.8	728	4.8	659	4.9	617	4.6
山 県 市	111	3.8	103	3.6	103	3.6	85	3.0	94	3.5
瑞穂市	346	6.6	303	5.7	354	5.7	329	6.1	305	5.6
本巣市	121	3.5	121	3.5	166	3.5	146	4.2	126	3.7
本巣郡計	103	5.6	115	6.2	105	6.2	99	5.4	92	5.1
北方町	103	5.6	115	6.2	105	6.2	96	5.4	92	5.1

	平成 28 年		平成 29 年		平成 30 年		令和 元 年		令和 2 年	
	実 数	率	実 数	率	実 数	率	実 数	率	実 数	率
全 国	620,531	5.0	606,866	4.9	586,481	4.7	599,007	4.8	525,507	4.3
岐 阜 県	8,581	4.3	8,392	4.2	7,912	4.0	8,227	4.1	7,003	3.5
管内総数	1,897	4.8	1,802	4.6	1,712	4.4	1,795	4.6	1,576	4.0
センターを除く小計	1,299	5.0	1,221	4.7	1,194	4.6	1,216	4.7	1,024	4.0
羽 島 市	280	4.2	251	3.7	245	3.7	243	3.7	241	3.7
各務原市	718	5	660	4.6	633	4.4	642	4.5	526	3.6
羽島郡計	301	6.3	310	6.5	316	6.6	316	6.9	257	5.3
岐南町	168	6.7	183	7.3	187	7.4	212	8.3	162	6.3
笠松町	133	5.8	127	5.6	129	4.2	119	5.3	95	4.3
センター小計	598	4.5	581	4.4	534	4.0	534	4.4	552	4.2
山 県 市	87	3.3	81	3.1	66	2.5	68	2.6	71	2.8
瑞穂市	325	5.9	311	5.7	305	5.8	314	5.6	307	5.4
本巣市	109	3.2	113	3.4	86	2.6	107	3.2	99	3.0
本巣郡計	77	4.2	76	4.1	77	4.2	90	4.9	75	4.1
北方町	77	4.2	76	4.1	77	4.2	90	4.9	75	4.1

* 率は人口千対

イ 年次別離婚数・率(人口千対) (T2-17)

	平成 23 年		平成 24 年		平成 25 年		平成 26 年		平成 27 年	
	実 数	率	実 数	率	実 数	率	実 数	率	実 数	率
全 国	235,719	1.87	235,406	1.87	231,383	1.84	222,107	1.77	226,215	1.81
岐 阜 県	3,385	1.66	3,306	1.63	3,227	1.60	3,182	1.58	3,108	1.56
管内総数	760	1.93	689	1.75	668	1.70	688	1.75	648	1.65
センターを除く小計	519	2.00	476	1.84	455	1.76	478	1.85	419	1.62
羽 島 市	126	1.88	134	2.00	122	1.83	128	1.92	107	1.59
各務原市	282	1.94	240	1.65	235	1.62	229	1.58	216	1.49
羽島郡計	111	2.38	102	2.18	98	2.07	121	2.55	96	2.03
岐南町	59	2.47	57	2.37	54	2.22	71	2.89	50	2.03
笠松町	52	2.28	45	1.97	44	1.92	50	2.19	46	2.02
センター小計	241	1.79	213	1.58	213	1.58	210	1.56	229	1.71
山 県 市	40	1.37	29	1.00	26	0.91	35	1.24	27	1.00
瑞穂市	104	1.99	92	1.74	101	1.90	89	1.66	105	1.93
本巣市	56	1.60	48	1.37	48	1.38	46	1.33	56	1.65
本巣郡計	41	2.23	44	2.39	38	2.06	40	2.18	41	2.26
北方町	41	2.23	44	2.39	38	2.06	40	2.18	41	2.26

	平成 28 年		平成 29 年		平成 30 年		令和 元年		令和 2 年	
	実 数	率	実 数	率	実 数	率	実 数	率	実 数	率
全 国	216,798	1.73	212,262	1.70	208,333	1.68	208,496	1.69	193,253	1.57
岐 阜 県	3,058	1.54	2,963	1.47	2,876	1.44	3,004	1.51	2,834	1.43
管内総数	661	1.68	635	1.62	619	1.58	662	1.69	630	1.61
センターを除く小計	459	1.77	428	1.65	436	1.68	447	1.73	429	1.66
羽 島 市	136	2.02	120	1.79	112	1.68	103	1.55	125	1.90
各務原市	228	1.57	212	1.47	223	1.54	241	1.67	203	1.40
羽島郡計	95	1.99	96	2.01	101	2.11	103	2.14	101	2.10
岐南町	54	2.17	51	2.03	55	2.17	57	2.23	56	2.16
笠松町	41	1.80	45	1.99	32	2.04	46	2.05	45	2.03
センター小計	202	1.51	207	1.55	197	1.48	215	1.62	201	1.51
山 県 市	27	1.01	25	0.95	18	0.69	32	1.24	26	1.03
瑞穂市	97	1.77	99	1.80	88	1.59	105	1.88	114	2.02
本巣市	48	1.42	55	1.64	44	1.32	50	1.51	34	1.03
本巣郡計	30	1.64	28	1.53	47	2.57	28	1.53	27	1.49
北方町	30	1.64	28	1.53	47	2.57	28	1.53	27	1.49