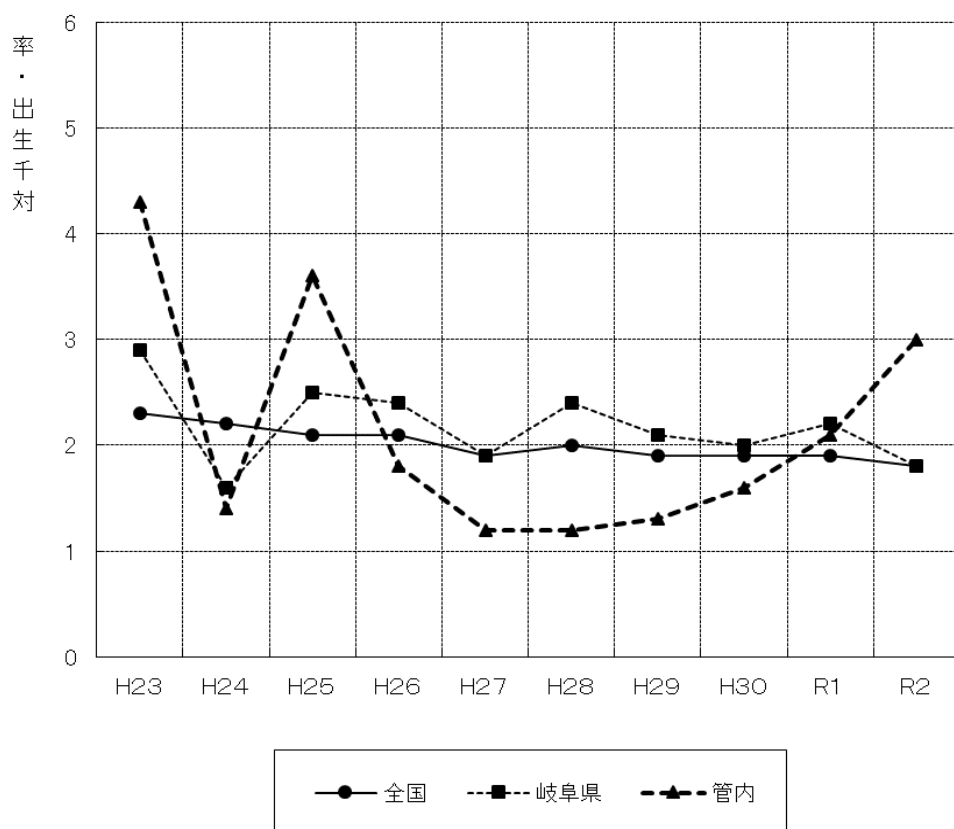


乳児死亡率の推移(F2-3)



イ 特定死因別乳児死亡数(T2-13)

(令和2年)

	岐阜県	管内	市 町 村 名
総 数	22	8	
先天奇形	8	4	羽島市1、各務原市1、瑞穂市1、北方町1
周産期に発生した病態	7	2	岐南町1、本巣市1
乳幼児突然死症候群	1	-	
そ の 他	6	2	

ウ 「妊娠、分娩及び産じょく」による年別死亡数(T2-14)

(令和2年)

	全 国	岐阜県	管 内	市 町 村 名
平成23年	43	-	-	
平成24年	50	-	-	
平成25年	41	-	-	
平成26年	33	1	-	
平成27年	44	-	-	
平成28年	36	-	-	
平成29年	36	1	-	
平成30年	33	2	1	瑞穂市1
令和元年	32	1	-	
令和2年	23	-	-	