



日本では...

日本の小麦の国別輸入量と産産の割合
農林水産省食料安全部統計 2014 年度

ロシア	46%
オーストラリア	24%
カナダ	12%
米国	14%
ウクライナ	0%

・日本の小麦にはウクライナ産が少ないので影響は限定的。

・例えば、オーストラリアから多くの小麦を輸入しているが、もし中国による台湾侵攻などが起こり輸入ができなくなる状態が起きたらどうだろうか？
・もしドイツのように日本も電気料金が上がるようなことが起きたらどうだろうか？ → **事象の対策が必要**

一方世界では... 影響が大きいといわれているドイツでは...

ドイツの天然ガス輸入先
ドイツ連邦統計局「ドイツのエネルギー 2020 年」

ロシア	59%
オランダ	31%
ノルウェー	13%
その他	2%

・ドイツの天然ガス輸入にロシアが半分以上を占めている。

ドイツの電気料金の推移
fwdw/BDEW-Strampreisanalyse Juli 2022

2012年 2017年 2022年前半

急激な上昇

・2022 年に入ってから急激に電気料金が上がっている。
・侵攻の影響をもう受けている。

日本国民 1 人当たり摂取熱量と供給熱量の推移

農林水産省食料・農業・農村政策課 26 年度

供給熱量 摂取熱量

差が家庭での食品ロス

・摂取熱量、供給熱量ともに一番多い時と比べて 20% ほど減っている。
・差は削いたまま変わっていない。
・供給過剰

・5% が特機時に消費される電力だった。
・半分以上を石炭や石油などで発電していた。

家庭の消費電力

電気の消費電力

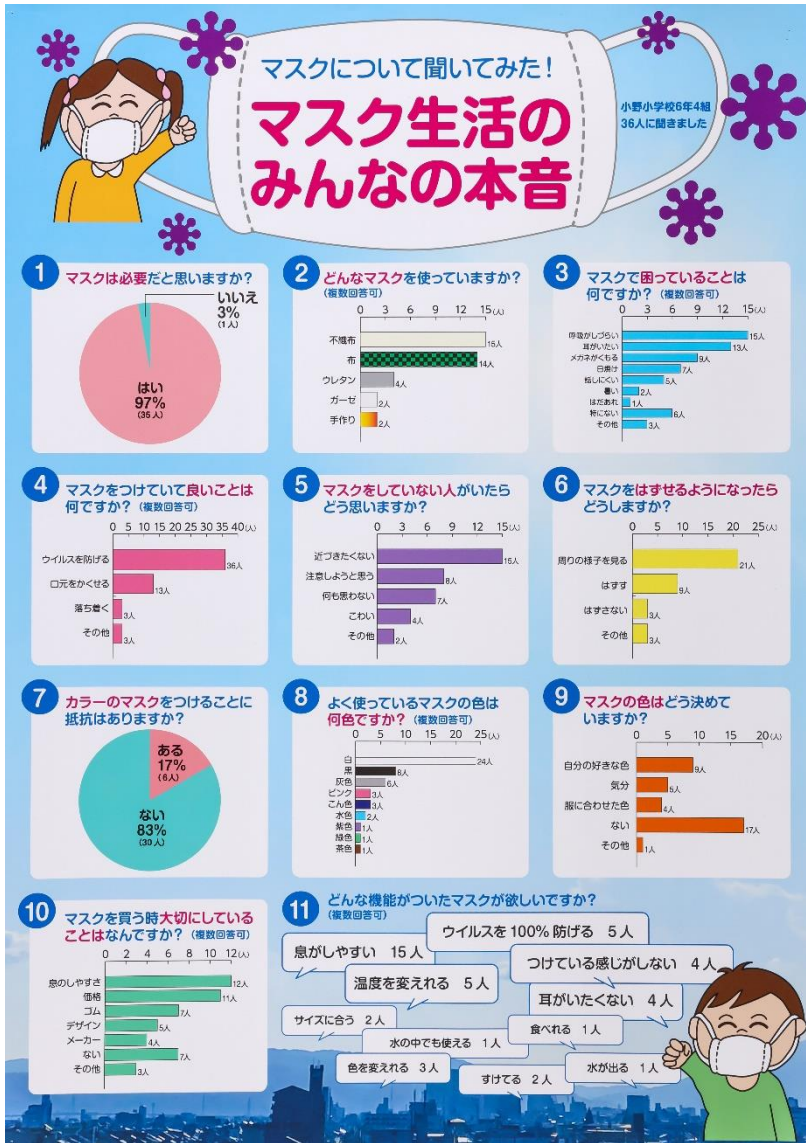
待機電力	5%
稼働時消費電力	95%

・万が一輸入できない状態になっても SDGs の観点から価格が上がるなどの影響を受けにくくできない。
・食品ロスを減らせば輸入しなくてもいい量も減らせる。
・待機時の消費電力を減らせば、ある程度発電しなくてもいい量も減るが、半分以上を化石燃料で賄っているため、影響を減らせる。

○ 講評

2022年2月24日に始まったロシアによる「ウクライナ侵攻」について、輸出入の状況、日本の対策等必要なデータを多角的に収集し、グラフ化することで、世界の経済に与える影響が、確かな根拠を基にまとめられています。伝えたい内容によって、様々なグラフを効果的に使用し、データの特徴を分かりやすく表現できていることが素晴らしいです。また、グラフの配色を合わせたり、フォントや字の大きさを効果的に使用したりするなど、PCの機能を駆使して、細部までよく考えられてレイアウトされた作品となっています。

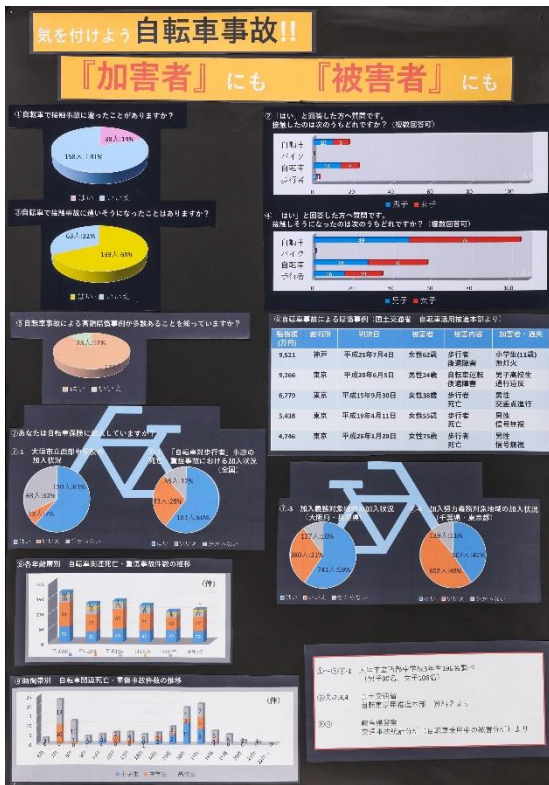
テーマ ウクライナ侵攻による世界の経済の影響
 学校 大垣市立東中学校
 学年 3年
 氏名 安井 慧一



○ 講評
 新型コロナウイルスの感染拡大により、マスク生活が余儀なくされて3年目を迎えています。マスクの着用については議論が引き続き行われているところです。そんな中で、「マスク生活のみんなの本音」について実態を分析し、円グラフや棒グラフを使って分かりやすく表現されています。質問項目も、マスクの着用に関わる気持ちやマスクの色など、見る人が関心のある内容を考え、納得できるデータを示すことができました。パッと見たときに、見やすいレイアウトになっており、保健室に掲示したくなるような作品です。

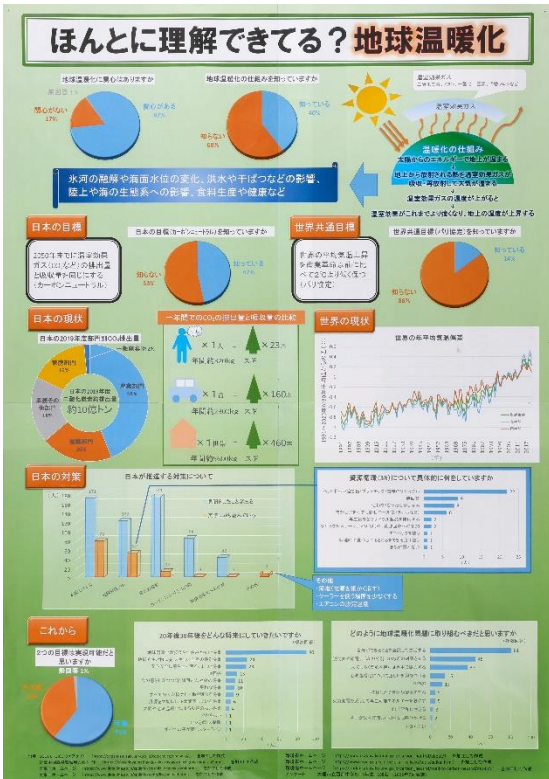
テーマ マスクについて聞いてみた！
 マスク生活のみんなの本音
 学校 大垣市立小野小学校
 学年 6年
 氏名 吉田 にご

パソコン統計グラフの部 入 選



テーマ 気を付けよう自転車事故!!
 「加害者」にも「被害者」にも
 学校 大垣市立西部中学校
 学年 3年
 氏名 後藤 怜音

パソコン統計グラフの部 入 選



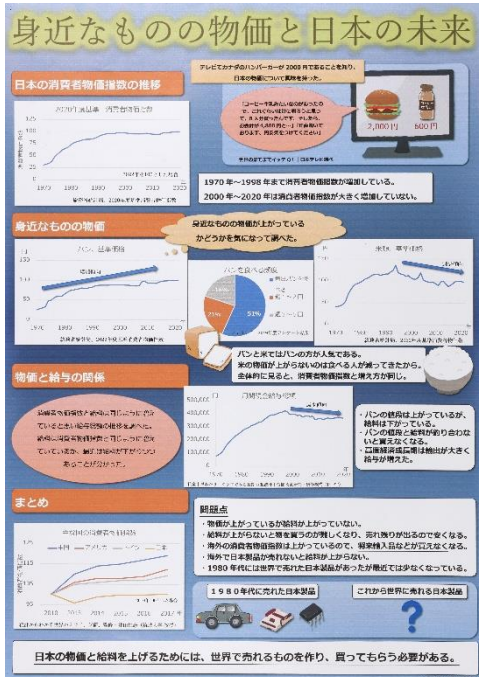
テーマ ほんとに理解できてる? 地球温暖化
 学校 大垣市立西部中学校
 学年 3年
 氏名 菱田 陸人

パソコン統計グラフの部 佳作



テーマ 小学生の体力 低下してる?!
 文部科学省 全国体力・運動能力・運動習慣等調査結果より
 学校 大垣市立安井小学校
 学年 6年
 氏名 川合 健太

パソコン統計グラフの部 佳作



テーマ 身近なものの物価と日本の未来
 学校 大垣市立東中学校
 学年 1年
 氏名 安井 怜子

パソコン統計グラフの部 奨励賞名簿

入賞区分	部門	テ ー マ	学校名	学年	氏 名
奨励賞	パソコン統計 グラフの部	生まれかわったらどんな動物になりたいですか?	海津市立高須小学校	小3	辻元 壮哉
奨励賞	パソコン統計 グラフの部	『名もなき家事』はシェアして解決!!	大垣市立興文小学校	小5	豊口 芙羽奈
奨励賞	パソコン統計 グラフの部	いじめ実態調査!令和2年度調査結果より	大垣市立江並中学校	中3	戸谷 萌華
奨励賞	パソコン統計 グラフの部	岐阜県と全国のコロナ感染	大垣市立西部中学校	中3	宮坂 信之介
奨励賞	パソコン統計 グラフの部	論理的思考で“IT”を暮らしと経済のチカラに!	一般	—	水谷 由佳