

■ 定点把握対象疾患(月報告対象疾患) データ・グラフ編

2022年6月

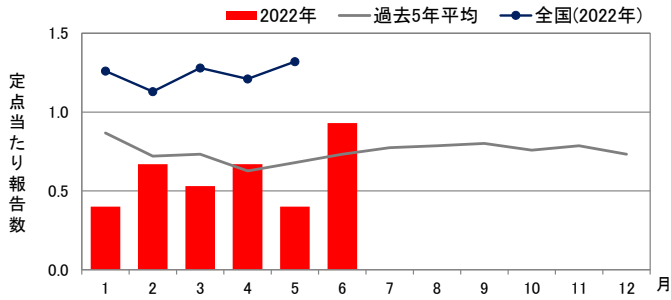
◆ 性器クラミジア感染症

<男性>

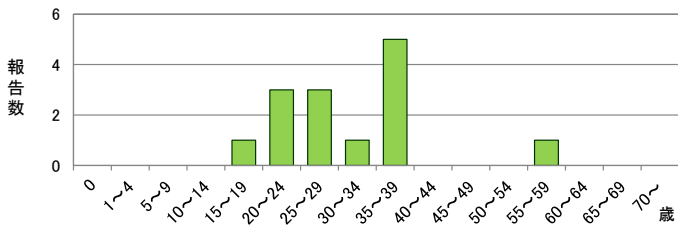
報告数

	県全体	保健所別							
		岐阜市	岐阜	西濃	関	可茂	東濃	恵那	飛騨
4月	10	4	4	-	-	2	-	-	-
5月	6	1	5	-	-	-	-	-	-
6月	14	2	5	4	-	1	2	-	-
推移	↑	↑		↑		↑	↑		

月推移



年齢階級別報告数(6月)

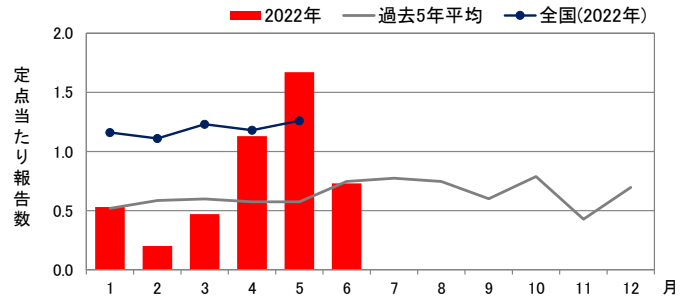


<女性>

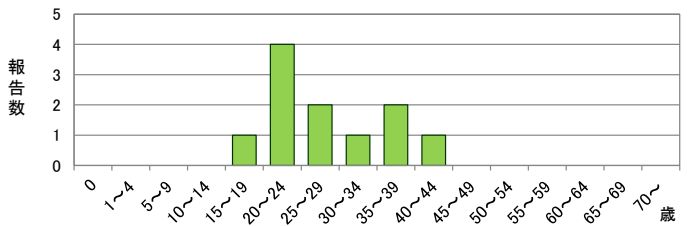
報告数

	県全体	保健所別							
		岐阜市	岐阜	西濃	関	可茂	東濃	恵那	飛騨
4月	17	7	-	1	-	3	4	2	-
5月	25	12	1	5	-	-	5	2	-
6月	11	5	-	3	1	1	1	-	-
推移					↑	↑			

月推移



年齢階級別報告数(6月)



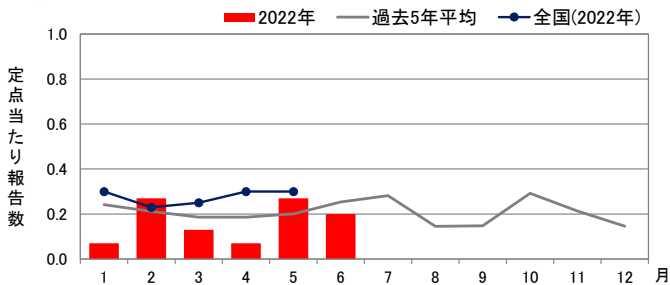
◆ 性器ヘルペスウイルス感染症

<男性>

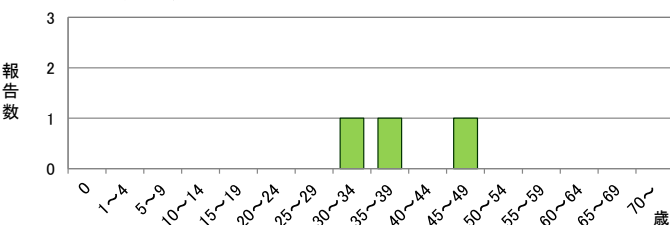
報告数

	県全体	保健所別							
		岐阜市	岐阜	西濃	関	可茂	東濃	恵那	飛騨
4月	1	-	1	-	-	-	-	-	-
5月	4	-	4	-	-	-	-	-	-
6月	3	-	3	-	-	-	-	-	-
推移									

月推移



年齢階級別報告数(6月)

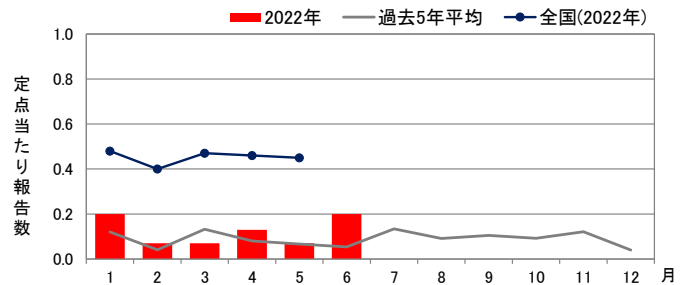


<女性>

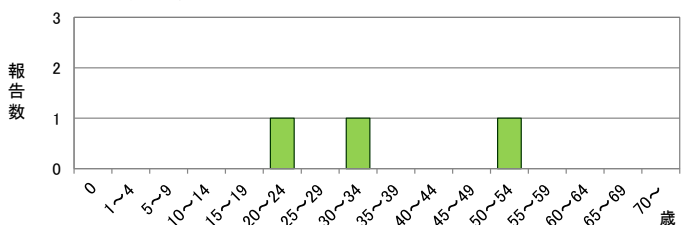
報告数

	県全体	保健所別							
		岐阜市	岐阜	西濃	関	可茂	東濃	恵那	飛騨
4月	2	-	2	-	-	-	-	-	-
5月	1	-	-	-	-	-	1	-	-
6月	3	-	1	1	-	-	1	-	-
推移	↑		↑	↑					

月推移



年齢階級別報告数(6月)



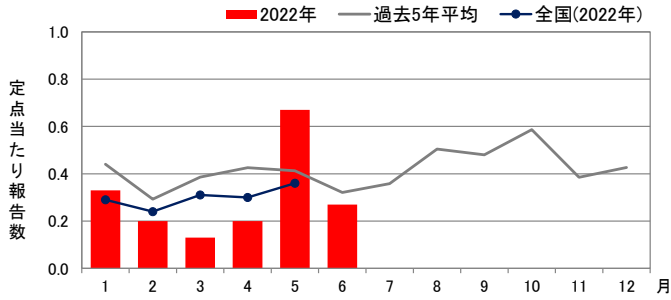
◆ 尖圭コンジローマ

<男性>

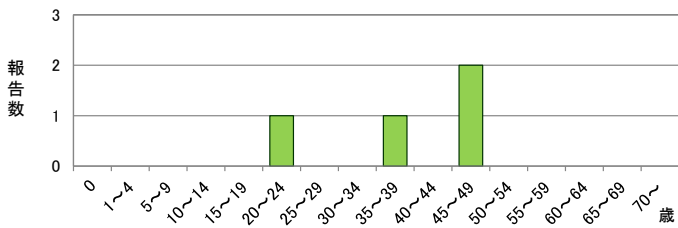
報告数

	県全体	保健所別							
		岐阜市	岐阜	西濃	関	可茂	東濃	恵那	飛騨
4月	3	-	3	-	-	-	-	-	-
5月	10	2	3	4	-	1	-	-	-
6月	4	-	3	1	-	-	-	-	-
推移									

月推移



年齢階級別報告数 (6月)



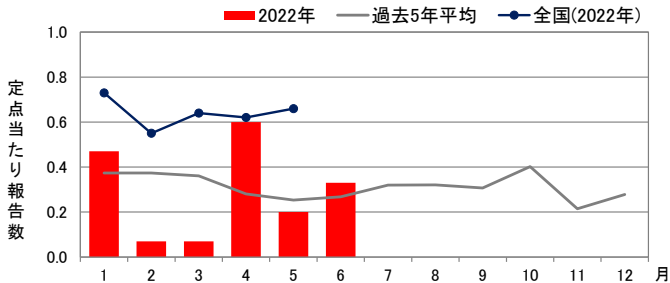
◆ 淋菌感染症

<男性>

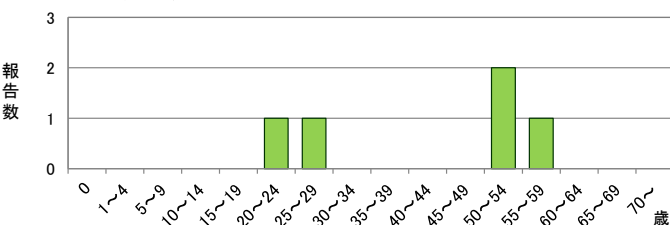
報告数

	県全体	保健所別							
		岐阜市	岐阜	西濃	関	可茂	東濃	恵那	飛騨
4月	9	6	1	1	-	1	-	-	-
5月	3	1	1	1	-	-	-	-	-
6月	5	3	1	1	-	-	-	-	-
推移	↗	↑							

月推移



年齢階級別報告数 (6月)

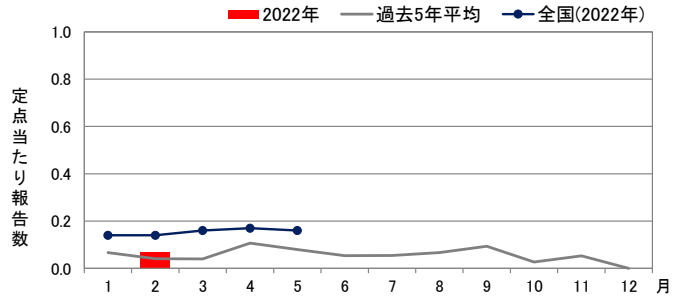


<女性>

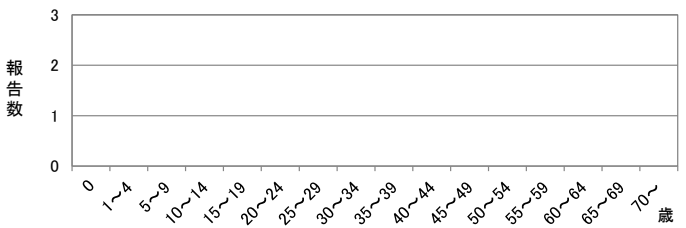
報告数

	県全体	保健所別							
		岐阜市	岐阜	西濃	関	可茂	東濃	恵那	飛騨
4月	-	-	-	-	-	-	-	-	-
5月	-	-	-	-	-	-	-	-	-
6月	-	-	-	-	-	-	-	-	-
推移									

月推移



年齢階級別報告数 (6月)

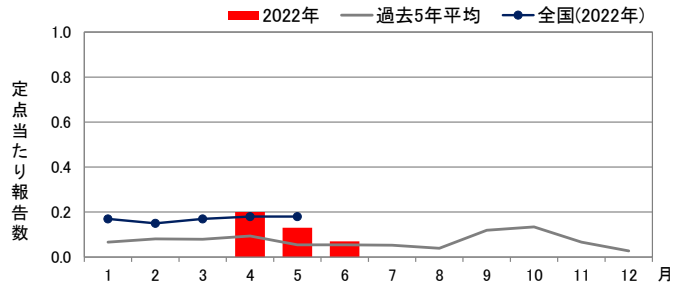


<女性>

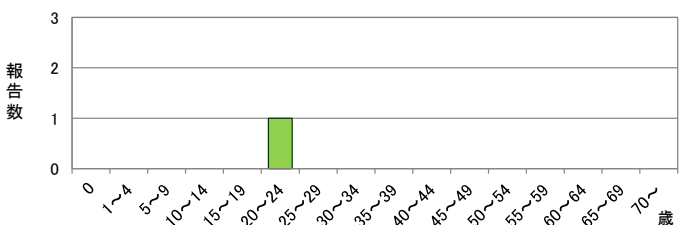
報告数

	県全体	保健所別							
		岐阜市	岐阜	西濃	関	可茂	東濃	恵那	飛騨
4月	3	1	-	-	-	2	-	-	-
5月	2	-	-	1	-	-	1	-	-
6月	1	1	-	-	-	-	-	-	-
推移		↑							

月推移



年齢階級別報告数 (6月)

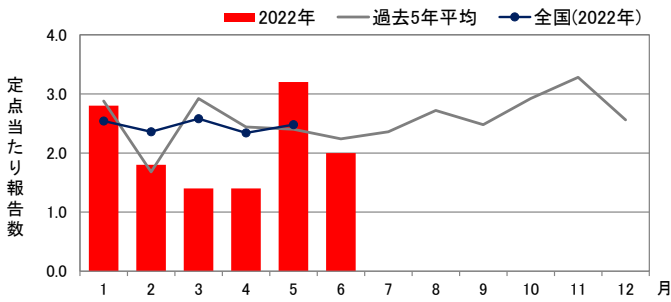


◆ メチシリン耐性黄色ブドウ球菌感染症

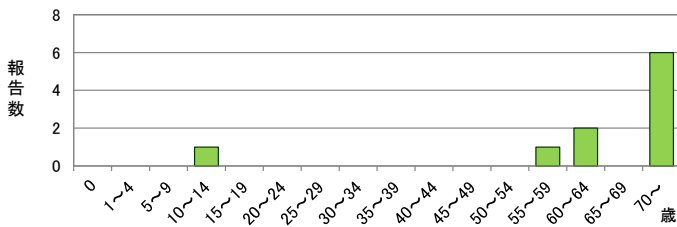
報告数

	県全体	医療圏別				
		岐阜	西濃	中濃	東濃	飛騨
4月	7	2	2	2	-	1
5月	16	2	1	4	6	3
6月	10	2	2	3	3	-
推移			↑			

月推移



年齢階級別報告数 (6月)

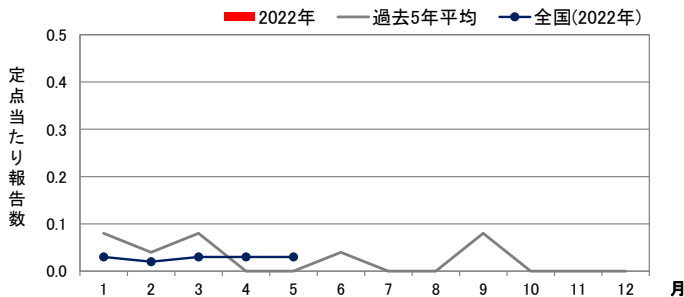


◆ 薬剤耐性緑膿菌感染症

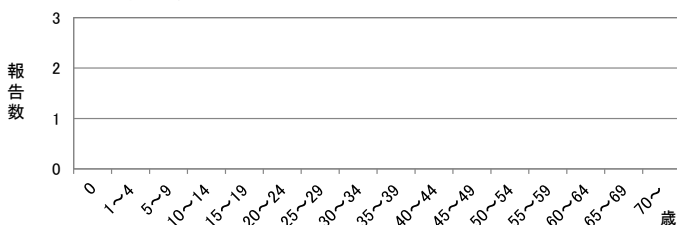
報告数

	県全体	医療圏別				
		岐阜	西濃	可茂	東濃	飛騨
4月	-	-	-	-	-	-
5月	-	-	-	-	-	-
6月	-	-	-	-	-	-
推移						

月推移



年齢階級別報告数 (6月)

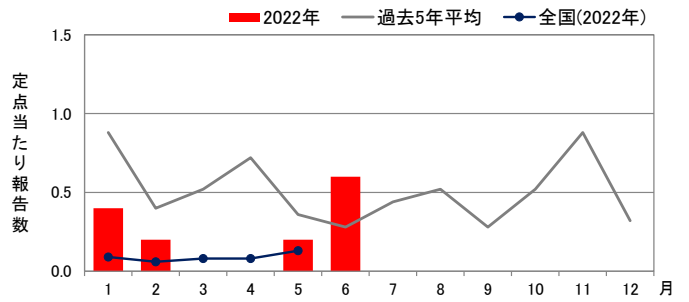


◆ ペニシリン耐性肺炎球菌感染症

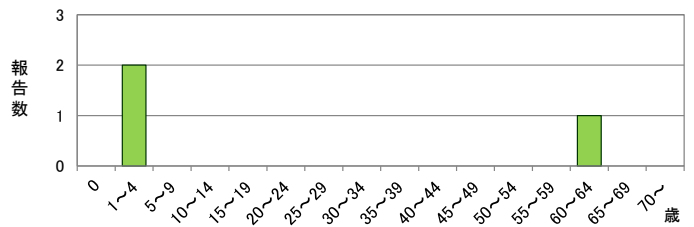
報告数

	県全体	医療圏別				
		岐阜	西濃	中濃	東濃	飛騨
4月	-	-	-	-	-	-
5月	1	-	1	-	-	-
6月	3	-	-	3	-	-
推移	↑			↑		

月推移



年齢階級別報告数 (6月)



○ 定点数は下表のとおりです。

定点種別	県全体	保健所							
		岐阜市	岐阜	西濃	関	可茂	東濃	恵那	飛騨
STD	15	3	2	3	1	2	2	1	1

定点種別	県全体	医療圏				
		岐阜	西濃	中濃	東濃	飛騨
基幹	5	1	1	1	1	1

○ 各定点の報告対象疾患は下表のとおりです。

定点種別	報告対象疾患
STD	性器クラミジア感染症、性器ヘルペスウイルス感染症、尖圭コンジローマ、淋菌感染症
基幹	メチシリン耐性黄色ブドウ球菌感染症、ペニシリン耐性肺炎球菌感染症、薬剤耐性緑膿菌感染症

○ 報告数の表の推移の矢印は次のとおりです。

↑ 急増(前週と比べて2倍以上の増加)

➡ 増加(前週と比べて1~2倍の増加)