

## 「たんぽぽ」巡回教育の受講申し込み方法

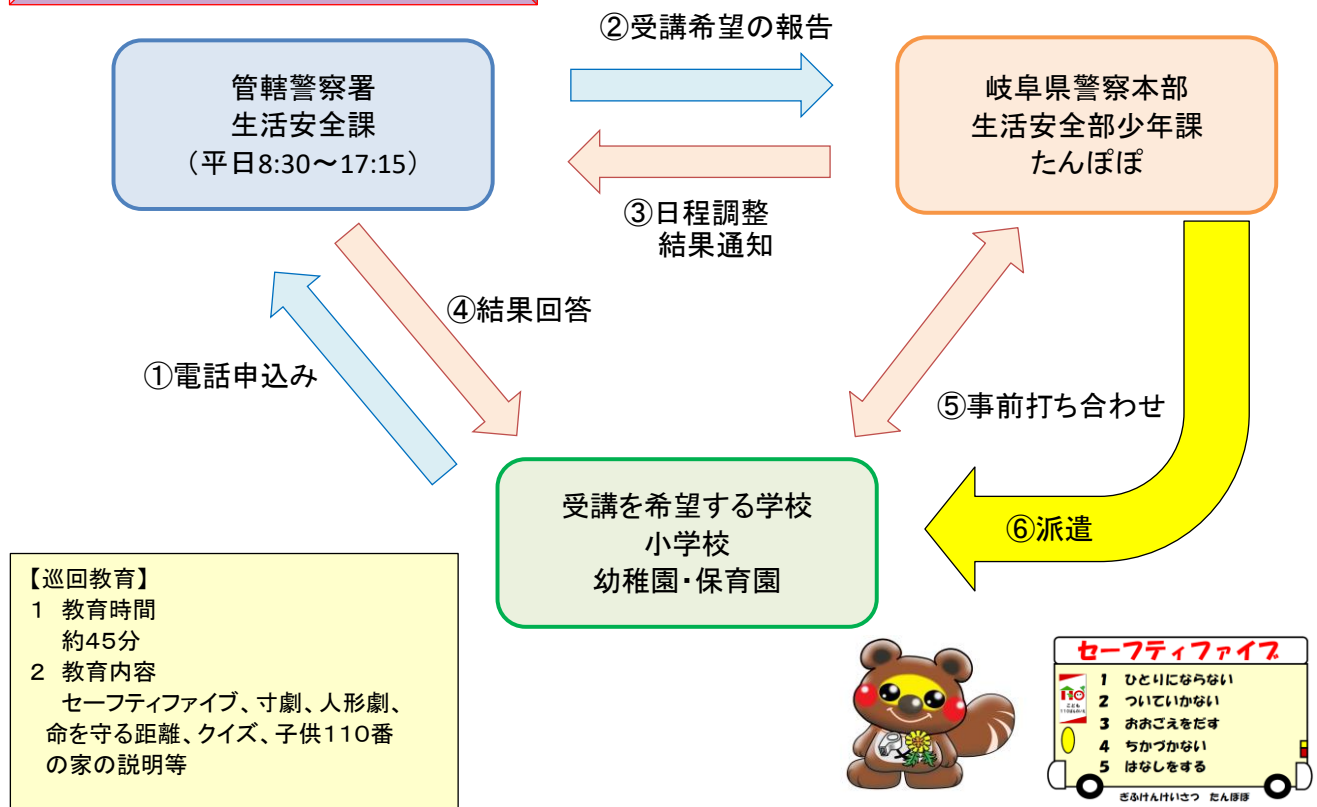
### 受付時期

希望月の3か月前から  
 (例:7月5日に希望する場合、4月1日から受付開始となります。)

### 申込み先

受講希望の小学校、幼稚園、保育園等の所在地を管轄する警察署の生活安全課

### 申込みから巡回教育までの流れ



① 学校等の所在地を管轄している警察署の生活安全課に電話で下記事項を伝え、申込みをしてください。

- ・ 学校名、受講する児童(園児)の学年と人数
- ・ 第1、第2及び第3希望日、受講開始時間
- ・ 連絡担当者、連絡先

② 管轄警察署が管内の受講希望校を取りまとめて、「たんぽぽ」に報告します。

③ 「たんぽぽ」が受講希望校の受講歴、移動距離や交通事情などを考慮しながら、日程調整をします。

④ 「たんぽぽ」が派遣の可否及び受講日を決定し、その結果を管轄警察署の生活安全課に通知します。

⑤ 管轄警察署の生活安全課が申込みを受け付けた学校等に対し、結果を電話にて回答します。

⑥ 受講が決定した学校に対し、「たんぽぽ」が受講予定日の約1か月前に直接電話連絡して、受講の開始時間や人数、受講に当たってのお願い事項等について打ち合わせ、最終確認をさせていただきます。

### その他

- 原則、受講は、1学校につき1年度に1回で、土日、祝日、年末年始の巡回教育はお断りさせていただいています。
- 予約の集中する時期は、日程調整のため結果回答にお時間をいただくことがあります。
- 多数の派遣要請にお応えするために、ご希望に沿うことができない場合もあります。