

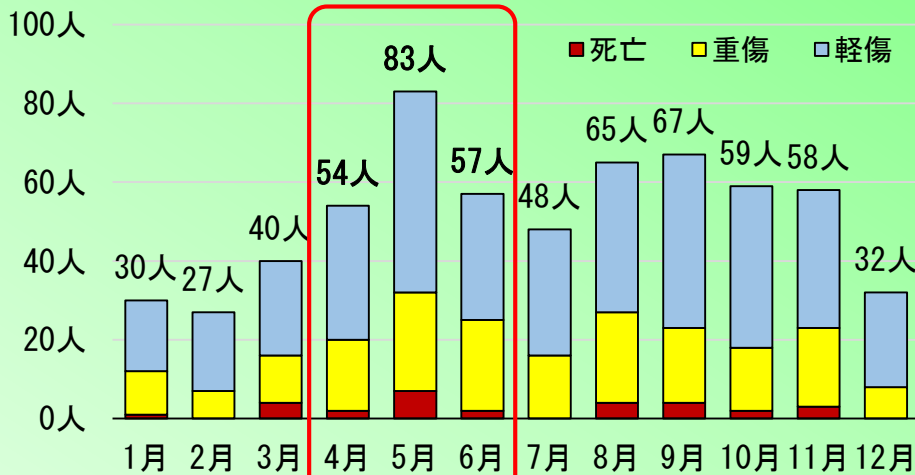


## 自動二輪車の交通事故防止

春の行楽期は、ゴールデンウィークを中心に、ツーリングでの自動二輪車事故が目立ちます！

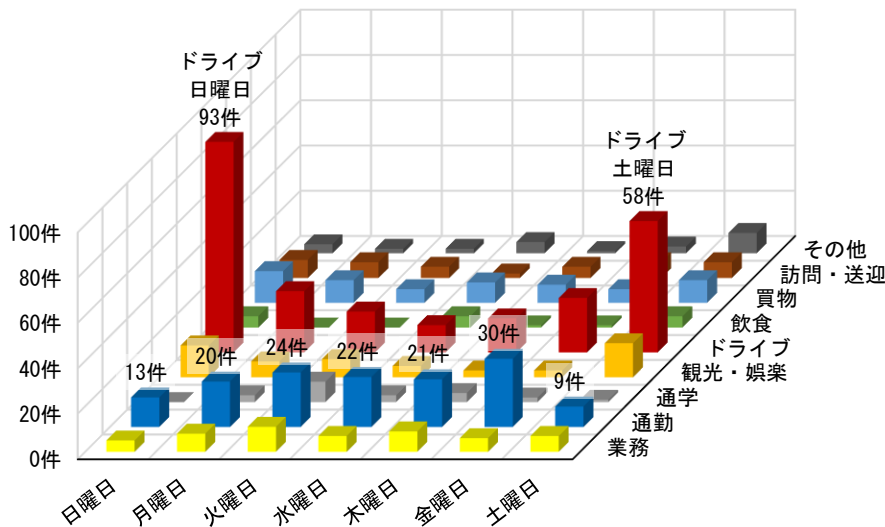
### 自動二輪車乗車中の死傷者 (H29年～R3年)

春の行楽期に多発！



### 自動二輪車による事故 (第1・第2当事者)

土・日曜日にツーリングでの事故が多発



### ツーリングの際には

① 余裕を持ったツーリングを！

仲間の運転技量に応じた、無理のない計画を立てましょう。

② こまめな休憩を！

長距離など連続運転は疲労の原因です。こまめに休憩を。

③ 空いた道こそ速度を落として！

動きながら物体を見る「移動視力」は、速度が増すごとに低下し、視野が狭くなります。

④ 自分を守るために、目立つ服装を！

バイクは車体が小さく、他の車から見落とされがちです。目立つ服装で。



岐阜県警では交通安全情報を配信しています！

交通安全情報URL <https://www.pref.gifu.lg.jp/police/kotsuanzen/kotsuanzen-joho/>

ツイッターURL <https://twitter.com/gpkoutsuukikaku>

ツイッター 交通安全情報

